

Zeitschrift: Bulletin technique de la Suisse romande
Band: 65 (1939)
Heft: 25

Werbung

Nutzungsbedingungen

Die ETH-Bibliothek ist die Anbieterin der digitalisierten Zeitschriften auf E-Periodica. Sie besitzt keine Urheberrechte an den Zeitschriften und ist nicht verantwortlich für deren Inhalte. Die Rechte liegen in der Regel bei den Herausgebern beziehungsweise den externen Rechteinhabern. Das Veröffentlichen von Bildern in Print- und Online-Publikationen sowie auf Social Media-Kanälen oder Webseiten ist nur mit vorheriger Genehmigung der Rechteinhaber erlaubt. [Mehr erfahren](#)

Conditions d'utilisation

L'ETH Library est le fournisseur des revues numérisées. Elle ne détient aucun droit d'auteur sur les revues et n'est pas responsable de leur contenu. En règle générale, les droits sont détenus par les éditeurs ou les détenteurs de droits externes. La reproduction d'images dans des publications imprimées ou en ligne ainsi que sur des canaux de médias sociaux ou des sites web n'est autorisée qu'avec l'accord préalable des détenteurs des droits. [En savoir plus](#)

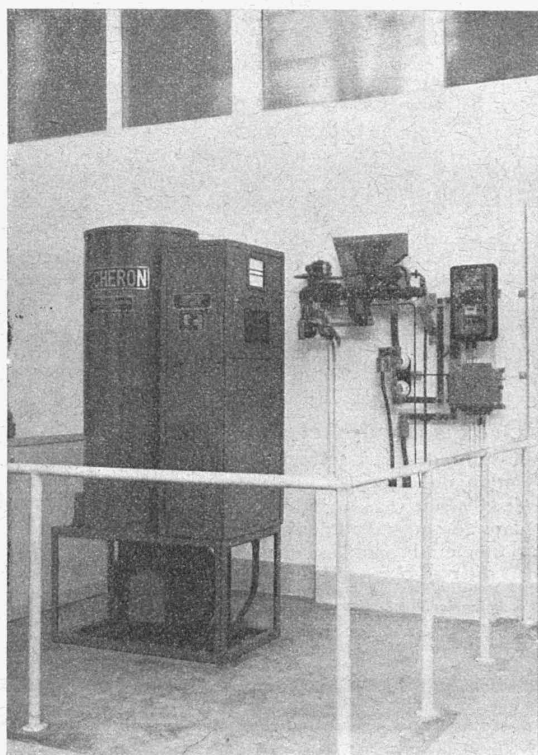
Terms of use

The ETH Library is the provider of the digitised journals. It does not own any copyrights to the journals and is not responsible for their content. The rights usually lie with the publishers or the external rights holders. Publishing images in print and online publications, as well as on social media channels or websites, is only permitted with the prior consent of the rights holders. [Find out more](#)

Download PDF: 13.01.2026

ETH-Bibliothek Zürich, E-Periodica, <https://www.e-periodica.ch>

SÉCHERON



3524 A
Redresseur Sécheron, sans pompes à vide, en service de façon ininterrompue, jour et nuit, de mai à octobre 1939, à la sous-station de l'Exposition Nationale. Auparavant le même redresseur a fonctionné pendant une année et demie dans une sous-station de tramway.

Un nouveau **progrès**
dans la construction des
redresseurs à vapeur de
mercure :

**le redresseur
type Sécheron**

à cuve métallique,
sans pompes à vide

REDRESSEURS A VAPEUR DE MERCURE

TRANSFORMATEURS

GÉNÉRATRICES & MOTEURS

TRACTION ÉLECTRIQUE

RÉGULATEURS AUTOMATIQUES

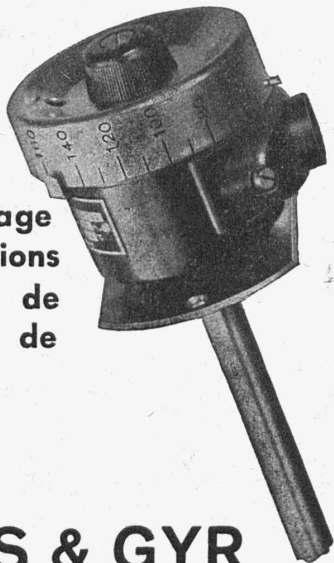
SOUDURE ÉLECTRIQUE

S.A. DES ATELIERS DE SÉCHERON - GENÈVE

THERMOSTAT D'ETUVE

Grande rapidité d'action, ou sensibilité. Ecart remarquablement petit entre les températures d'enclenchement et déclenchement

Tout Appareillage pour Installations automatiques de Chauffage et de Froid.



LANDIS & GYR
S. A. ZOUG

In 897

MD



Deux secondes et deux métaux.

Il suffit de deux secondes pour la fabrication de cette pièce de vaporisateur en deux métaux, le tuyau de laiton étant fixé dans le corps d'aluminium. Seul procédé rationnel: le moulage sous pression.

INJECTA

S. A. Fonderies sous pression et Fabrique d'appareils
Teufenthal (Argovie) Tél. 8242

LOSINGER & CIE
LAUSANNE, VEVEY, GENÈVE, SION
Travaux hydrauliques

PIEUX en BÉTON
Système EXPRESS
Système FROTÉ
Reprises
en sous-œuvre

Fabrique de fils et câbles électriques S. A.

WILDEGG

Fils, câbles et cordons
suivant les normes de l'A. S. E.

Câbles flexibles
pour moteurs transportables.

Fils sous soie, coton
et émaillés.

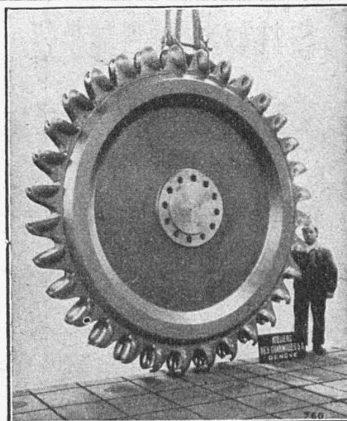
Tréfileries

ATELIERS DES CHARMILLES S. A., GENÈVE

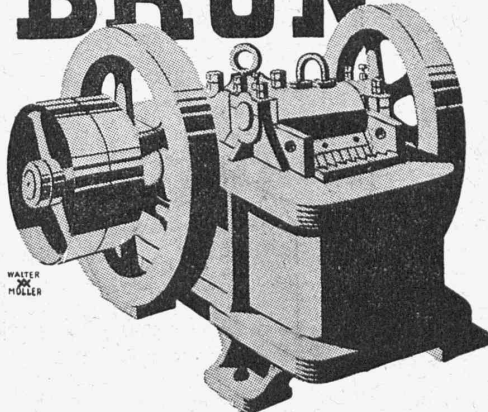
LA PLUS HAUTE CHUTE DU MONDE

3 GROUPES DE 50000 CV
DIXENCE-SUISSE

TURBINES HYDRAULIQUES
CHARMILLES - GENÈVE



BRUN



Machines pour la préparation du sable et du gravier :

Concasseurs, broyeurs, laveuses, trieurs à
tambour, trieurs vibratoires, appareils
d'alimentation, élévateurs, etc.

DRAGLINES

Installations complètes pour
la préparation du sable et du gravier

BRUN & Cie FABRIQUE DE
MACHINES

NEBIKON (Lucerne)

Téléphone 85.112

Fondée en 1872

Brevets d'invention marques - dessins et modèles

A. BUGNION

Physicien diplômé
de l'Ecole Polytechnique Fédérale.
Ancien élève de l'Ecole Supérieure
d'Electricité, à Paris.
Ancien expert technique
au Bureau Fédéral
de la Propriété Intellectuelle.

GENÈVE

LAUSANNE

Rue de la Cité, 20

Petit-Chêne 86

S. A. FABRIQUES DE MEUBLES

Horgen-Glaris à Horgen

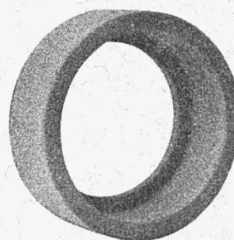
Maison suisse la plus importante pour

AMEUBLEMENT

de Salles de concert, théâtres, cinémato-
graphes, restaurants, cafés, salles à manger,
vestibules, etc.



MEULES, EMERI



env. 1600 différents types en stock

ZIEGLER & Cie - Winterthour

NOTZ & CO.
BIENNE

ACIER
SANDVIK

Fagersta

LES BONS ACIERS

COURVOISIER & Co BIENNE

Le propriétaire du brevet suisse N° 187.648 The Libbey
Glass Manufacturing Company, pour « Machine à travailler le
verre », désire céder le brevet ou des licences d'exploita-
tion de l'invention à des fabricants suisses.

Pour renseignements : FL. RABILLOUD, ingénieur-
conseil, 7, Cours de Rive, à Genève.

ASCENSEURS ET MOTEURS

SCHINDLER

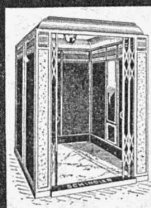
FONCTIONNEMENT

SILENCIEUX

REPRÉSENTANT POUR
LA SUISSE ROMANDE :

V. HAUBRUGE, INGÉNIEUR

CH. DE LA BATELIÈRE, LAUSANNE TÉL. 22946



Manufacture de Courroies S.A.

Anciennement
Weber & Cie.

Menziken

Téléphone 133

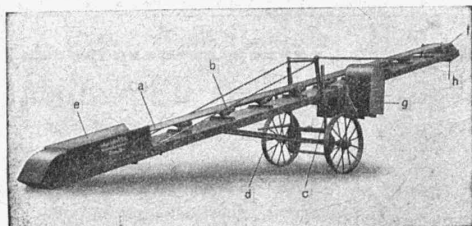


Courroies de transmissions
de tous genres

Courroies spéciales

Lanières - Agrafes - Colle

TRANSPORTEURS A COURROIE "RACO"



L'emploi de transporteurs à courroie RACO, de chargeurs à godets marchant sur chenilles ou d'autres appareils transporteurs — machines éprouvées que nous livrons comme spécialités — augmente le rendement tout en réduisant considérablement les frais de manutention.

Prospectus et offres à disposition.

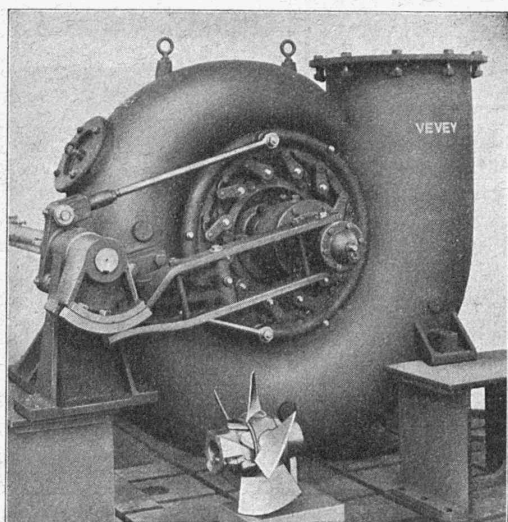
ROBERT AEBI & C^{IE} S. A., ZURICH

Bureau technique

Fabrique de machines d'entreprises

Tél. 31.750

Succursale à Zollikofen (Berne)



Petite turbine genre Kaplan (77 CV).

Ateliers de Constructions Mécaniques de Vevey S. A.

TURBINES HYDRAULIQUES

Ponts et
charpentes métalliques.

Chaudronnerie. - Réservoirs.

Appareils de levage et de
transport.

Installation de lalleries,
fromageries, abattoirs.

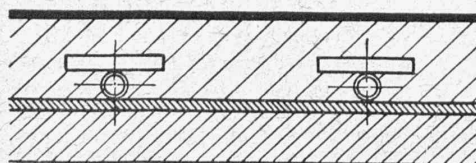
Appareils en acier inoxydable.

Tracteurs agricoles VEVEY - DIESEL

Vannes - Barrages.

Appareils pour voies ferrées.

Téléphone
5 31 67 / 68



CALORIE

GENÈVE — LAUSANNE — NEUCHÂTEL — FRIBOURG

CHAUFFAGE PAR RAYONNEMENT

SOL CHAUFFANT

(Brevet Calorie)

HYGIÉNIQUE

CONFORTABLE