

Zeitschrift: Bulletin technique de la Suisse romande
Band: 65 (1939)
Heft: 25

Werbung

Nutzungsbedingungen

Die ETH-Bibliothek ist die Anbieterin der digitalisierten Zeitschriften auf E-Periodica. Sie besitzt keine Urheberrechte an den Zeitschriften und ist nicht verantwortlich für deren Inhalte. Die Rechte liegen in der Regel bei den Herausgebern beziehungsweise den externen Rechteinhabern. Das Veröffentlichen von Bildern in Print- und Online-Publikationen sowie auf Social Media-Kanälen oder Webseiten ist nur mit vorheriger Genehmigung der Rechteinhaber erlaubt. [Mehr erfahren](#)

Conditions d'utilisation

L'ETH Library est le fournisseur des revues numérisées. Elle ne détient aucun droit d'auteur sur les revues et n'est pas responsable de leur contenu. En règle générale, les droits sont détenus par les éditeurs ou les détenteurs de droits externes. La reproduction d'images dans des publications imprimées ou en ligne ainsi que sur des canaux de médias sociaux ou des sites web n'est autorisée qu'avec l'accord préalable des détenteurs des droits. [En savoir plus](#)

Terms of use

The ETH Library is the provider of the digitised journals. It does not own any copyrights to the journals and is not responsible for their content. The rights usually lie with the publishers or the external rights holders. Publishing images in print and online publications, as well as on social media channels or websites, is only permitted with the prior consent of the rights holders. [Find out more](#)

Download PDF: 13.01.2026

ETH-Bibliothek Zürich, E-Periodica, <https://www.e-periodica.ch>

Bulletin Technique

de la Suisse romande

Organe

de la Société suisse des ingénieurs et des architectes,
des Sociétés vaudoise et genevoise des ingénieurs et des architectes,
de l'Association des Anciens élèves de l'Ecole d'ingénieurs de l'Université de Lausanne,
des Groupes romands des Anciens élèves de l'Ecole polytechnique fédérale.

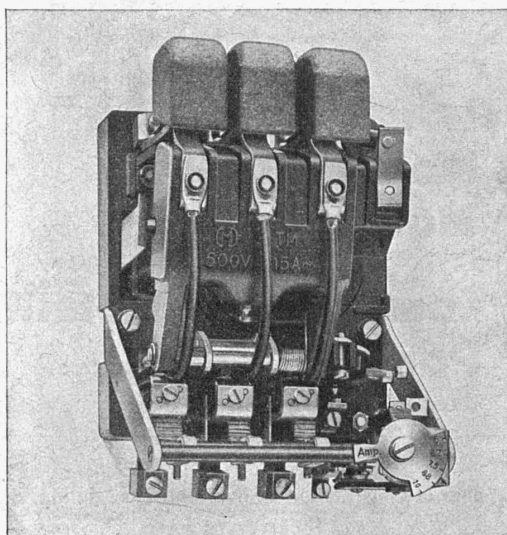
CHARLES MAIER & C^{IE} - SCHAFFHOUSE

FABRIQUE D'APPAREILS ÉLECTRIQUES

16, Place St-François

Bureau de LAUSANNE

Téléphone 2 72 22



Contacteurs à air

15 & 40 amp. sous 500 volts ~

Dimensions réduites.

Nombre élevé de clenchements sans change-
ment des contacts.

Haut pouvoir de coupure.

Consommation minime des électro-aimants.

Contacts argentés.

Compensation de température des relais
therm.

Raccordement facile.

BREVETS D'INVENTION

Dessins — Modèles — Marques de Fabrique

NAEGELI & C^{ie}, BERNE

Ingénieurs-Conseils

Bundesgasse 16 — Téléphone

CARREAUX EN ASPHALTE COMPRIMÉ

fabriqués selon le Procédé Wyss universellement connu.

S'employant pour tous pavages intérieurs et extérieurs.

Seuls fournisseurs: **WYSS FILS & C^{ie}, TRAVERS, Tél. 92.302**

Dilatite

le liège aggloméré perfectionné
isolant idéal contre la chaleur, le froid et le bruit

Wanner & Cie. Sté. Ame., Horgen

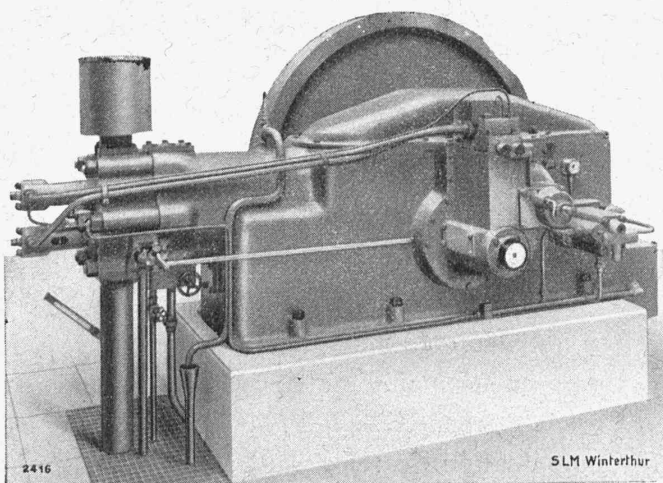
Fabrique de liège aggloméré Dilatite

Dépôt : Maison GÉTAZ, ROMANG, ECOFFEY, S. A., Lausanne.

MANUFACTURE de Produits Céramiques et Réfractaires S. A. LAUSEN

PRODUITS RÉFRACTAIRES : BRIQUES, PLANELLES, DALLES, MORTIER, MOUFLES, CREUSETS
Briques Klinker pour façades - Planelles Klinker pour carrelages - Briques de parement
TUYAUX EN GRÈS, AUGES, CUVES — BRIQUES ÉMAILLÉES

Visitez notre exposition permanente : Schweizer Bau-Centrale, Zurich 1, Talstrasse, 9 (Entrée libre).



Moteur Diesel „S.L.M.-Winterthur“ de 60 CV.

SLM
WINTERTHUR

Moteurs Diesel
Moteurs à gaz

Compresseurs rotatifs
Pompes à vide

fixes et transportables

Société Suisse
pour la Construction de Locomotives et de Machines
Winterthur

SAGRAVE S. A. LAUSANNE CASE POSTALE OUCHY . Tél. 22.997 BUREAU : QUAI BELLERIVE-OUCHY **Spécialité de sables et graviers du lac pour béton armé**

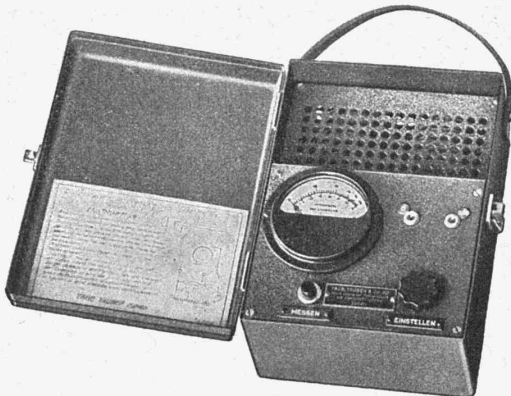
Importantes installations de triage et concassage. Produits bruts et concassés, triés ou tout venant en toutes granulations, pour toutes applications, petit gravier d'allée, sable moulu, tamisé à 2 mm. pour crépissage fins, enduits et jointages. Poussière de roche (Filler) pour liant dans les mortiers bitumineux. Entreprise de draguage, construction ports, canaux, jetées, enrochements.



TRÜB, TAUBER & Cie S. A.

Fabrique d'instruments de mesure électriques et d'appareils scientifiques
ZÜRICH, AMPÈRESTRASSE 3

Le plus simple contrôleur de terre, EWT



ACBAR

la commande
individuelle
moderne pour
machines de
tous genres

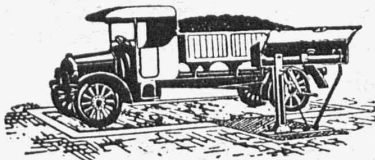


éprouvée de longue date dans des milliers d'entreprises industrielles de toutes branches.

Rapports de démultiplication jusqu'à 100 000 : 1. Construction axiale, fonctionnent silencieux, ne demandant aucun entretien.

Engrenages **ACBAR** et Constructions mécaniques
Fridolin Michel-Dietelm & Co., **UERIKON-ZÜRICH**

Engins de Pesage



en tous genres, grandeurs et forces

CONSTRUIT ET RÉPARE

FABRIQUE DE MACHINES

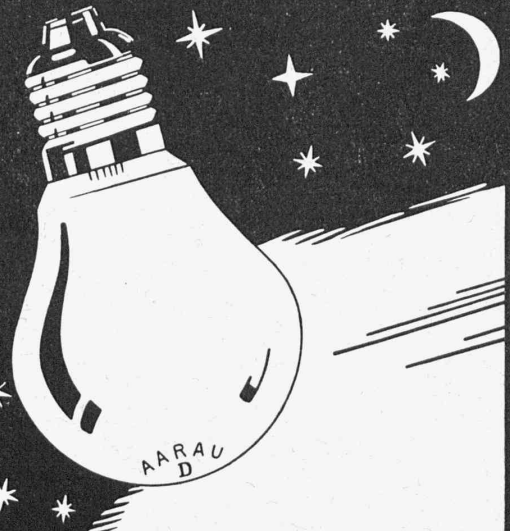
Louis GIROUD, S. A., Olten Tél. 2197

ZEICHENTISCHE

ZEICHENMASCHINEN, GANZE ZEICHEN-
TECHNISCHE EINRICHTUNGEN

Konkurrenzlos in Preis und Qualität vom Spezial-
geschäft

A. GRAB-STUMP A.-G. ZÜRICH



Une nuit claire comme le jour!

avec la lampe „AARAU“
„D“ appréciée pour sa construction solide, consommant très peu de courant, tout en débitant un maximum de lumière.

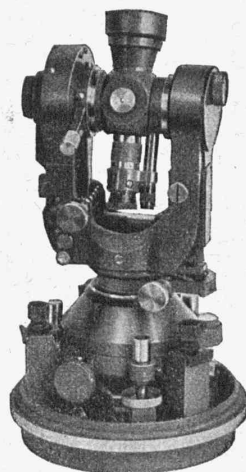
USINES DE LAMPES ÉLECTRIQUES AARAU S.A.

WILD T 2

THÉODOLITE-UNIVERSEL

POUR :

TRIANGULATIONS
POLYGONATIONS
TACHÉOMÉTRIE



WILD
HEERBRUGG

Tous les Théodolites WILD sont caractérisés par la lecture simple des cercles, le maniement facile, la grande précision et le poids réduit. 4 modèles avec différents accessoires répondant à des utilisations très variées, permettant aux praticiens de trouver le modèle répondant au mieux à leurs besoins.

S. A. de Vente des Instruments de Géodésie
Henri Wild, Heerbrugg (Suisse).

L'installation moderne à haute tension.

Cellules en tôle sans ferrure de support.
Barres collectrices disposées en bas.
Disposition claire des conducteurs :
Arrivée d'en bas.
Départ vers le haut.
Pas de croisements.
Absence de tout liquide.
Pas de danger d'explosions, ni d'incendie, par l'emploi du disjoncteur à air comprimé.
Les cellules sont fermées sur le devant pour protéger contre le contact accidentel.

Fabrique d'appareillage électrique
SPRECHER & SCHUH S.A.
AARAU

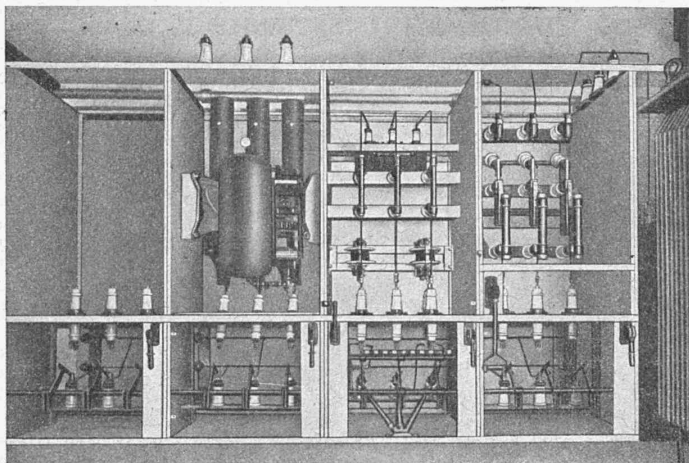


Tableau à haute tension 10 kV avec les barres-collectrices disposées en bas.

LA BANQUE CANTONALE VAUDOISE à LAUSANNE

25 AGENCES ET 3 SOUS-AGENCES DANS LE CANTON

AGENCE A LAUSANNE : PLACE BEL-AIR

met ses services à la disposition de

MM. les industriels, commerçants et particuliers.

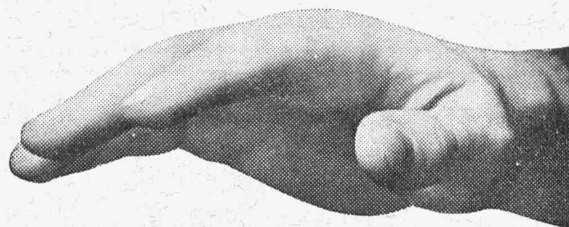
TOUTES OPERATIONS DE BANQUE AUX MEILLEURES CONDITIONS

OFFRES D'EXPLOITATION DE BREVETS D'INVENTION
IMER, DÉRIAZ & C^{IE}
CONSEILS EN PROPRIÉTÉ INDUSTRIELLE
— MAISON FONDÉE EN 1877 — GENEVE

Les propriétaires des brevets suisses suivants désirent entrer en relation avec des fabricants suisses, en vue de la fabrication des articles brevetés, et seraient disposés à céder des licences d'exploitation ou à vendre leurs brevets.

- N° 144.020 du 7 février 1929, pour : Machine typographique à composer.
- N° 146.350 vom 17. Februar 1930, für : Einspritz-Brennkraftmaschine.
- N° 161.381 du 24 décembre 1931, pour : Procédé pour la fabrication par refoulement de corps creux d'une seule pièce constituée par une tête et une tige.
- N° 172.910 vom 13. November 1933, für : Verbindung zwischen Motorblock Getriebelblock oder Motor-Getriebelblock einerseits und den Fahrgestell von Motorfahrzeugen anderseits.
- N° 173.682 du 29 mai 1934, pour : « Capsule de bouchage pour bouteilles et autres récipients dont le goulot comporte un bouchon et un pas de vis.
- N° 187.968 du 4 novembre 1935, pour : « Procédé de fabrication de tubes composites, tube obtenu selon ce procédé et appareil pour la mise en œuvre dudit procédé.
- N° 192.228 du 16 novembre 1936, pour : Dispositif coupe-circuit à commande thermique.
- N° 197.638 vom 2. Dezember 1936, für : Chrom-Molybdän-Stahl-Legierung.

Prière d'adresser les offres ou propositions à MM. Imer, Dériaz & C^{ie}, ingénieurs conseils, 14, rue du Mont-Blanc, à Genève, qui les transmettront à qui de droit.



**Nos assurances Accidents,
Responsabilité civile et Vie
vous accordent protection
et pleine sécurité à des con-
ditions très avantageuses.**

Demandez nos prospectus.

“Winterthour”

Société Suisse d'Assurance contre
les Accidents à Winterthour.
Société d'Assurance sur la Vie.

Imprimerie La Concorde

Terreaux, 31 - LAUSANNE

IMPRIMÉS EN TOUS GENRES