

**Zeitschrift:** Bulletin technique de la Suisse romande  
**Band:** 65 (1939)  
**Heft:** 2

## **Werbung**

### **Nutzungsbedingungen**

Die ETH-Bibliothek ist die Anbieterin der digitalisierten Zeitschriften auf E-Periodica. Sie besitzt keine Urheberrechte an den Zeitschriften und ist nicht verantwortlich für deren Inhalte. Die Rechte liegen in der Regel bei den Herausgebern beziehungsweise den externen Rechteinhabern. Das Veröffentlichen von Bildern in Print- und Online-Publikationen sowie auf Social Media-Kanälen oder Webseiten ist nur mit vorheriger Genehmigung der Rechteinhaber erlaubt. [Mehr erfahren](#)

### **Conditions d'utilisation**

L'ETH Library est le fournisseur des revues numérisées. Elle ne détient aucun droit d'auteur sur les revues et n'est pas responsable de leur contenu. En règle générale, les droits sont détenus par les éditeurs ou les détenteurs de droits externes. La reproduction d'images dans des publications imprimées ou en ligne ainsi que sur des canaux de médias sociaux ou des sites web n'est autorisée qu'avec l'accord préalable des détenteurs des droits. [En savoir plus](#)

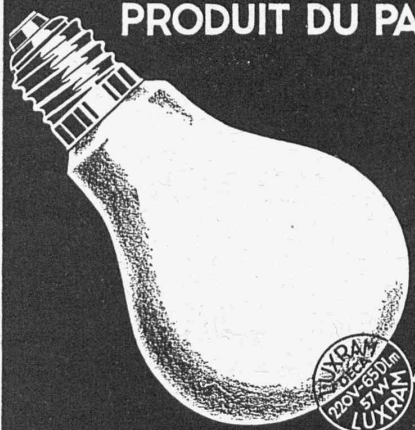
### **Terms of use**

The ETH Library is the provider of the digitised journals. It does not own any copyrights to the journals and is not responsible for their content. The rights usually lie with the publishers or the external rights holders. Publishing images in print and online publications, as well as on social media channels or websites, is only permitted with the prior consent of the rights holders. [Find out more](#)

**Download PDF:** 06.01.2026

**ETH-Bibliothek Zürich, E-Periodica, <https://www.e-periodica.ch>**

PRODUIT DU PAYS.



# LUXRAM *Deca*

*dépolie intérieurement.*

*La nouvelle lampe du plus haut rendement économique.*

*Avec estampille de garantie*

S.A. LUMIERE  
GOLDAU.

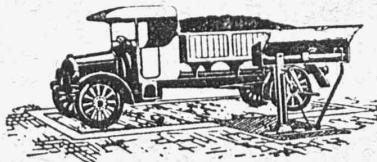
## MASONITE - PRESSWOOD (bois comprimé)

pour planchers d'appartements, etc.

### Braun-Brüning & C<sup>ie</sup> S.A., Bâle

Représentant pour la Suisse romande: **Bernard Robert**, Tél. 2 67 13, Pully-Lausanne.

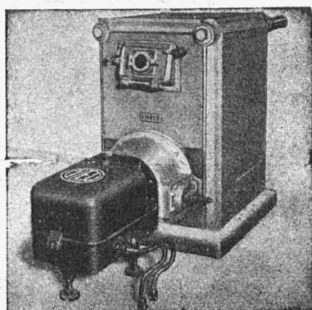
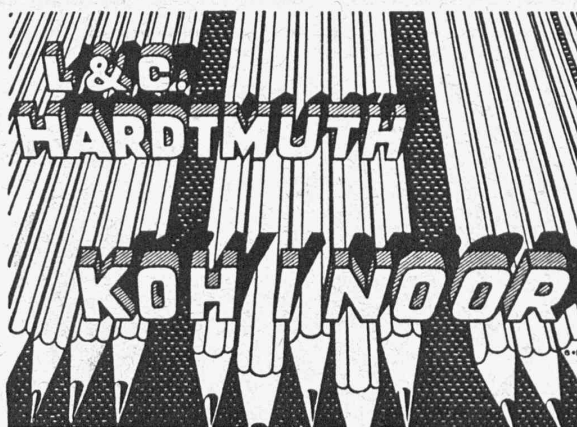
## Engins de Pesage



en tous genres, grandeurs et forces  
CONSTRUIT ET RÉPARE

FABRIQUE DE MACHINES

**Louis GIROUD, S.A., Olten** Tél. 2197



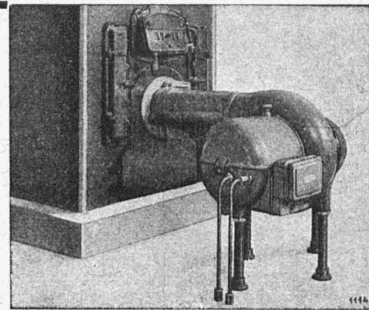
« OLEO - CUENOD »

### LE CHAUFFAGE AUTOMATIQUE AU MAZOUT

# Cuenod

Tous systèmes de brûleurs.  
Toutes applications.  
Toutes installations.  
Toutes qualités d'huiles.

N° I - II - III



« GAMMA - CUENOD »

Consultez-nous • Ateliers H. CUENOD S.A. Châtelaine - GENÈVE • Consultez-nous



**Deux secondes et deux métaux.**  
Il suffit de deux secondes pour la fabrication de cette pièce de vaporisateur en deux métaux, le tuyau de laiton étant fixé dans le corps d'aluminium. Seul procédé rationnel: le moulage sous pression.

**INJECTA**

S. A. Fonderies sous pression et Fabrique d'appareils  
Teufenthal (Argovie) Tél. 8242

## TOURS AUTOMATIQUES ET SEMI-AUTOMATIQUES

pour le décolletage, l'horlogerie,  
matières plastiques et mécanique  
de précision.

### Tours révoluer et à reproducteur,

passage de barre 16, 30, 40  
et 60 mm.

### TOUS LES TOURS DE REPRISES

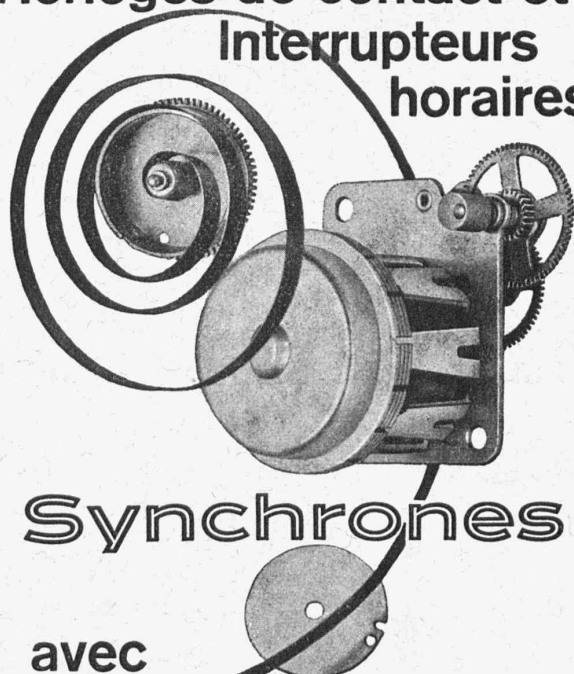
MACHINES POUR LA  
FABRICATION DE  
FERMETURES ÉCLAIR

*PRIX AVANTAGEUX*

## Société "LA PRÉCISION PARFAITE"

Steinentorberg 2,  
**B A L E**

## Horloges de contact et Interrupteurs horaires



**Synchrones**

avec  
Réserve de marche

**LANDIS & GYR S.A.**  
**ZOUG**

In 900

Fabrique de fils et  
câbles électriques S. A.

**WILDEGG**

Fils, câbles et cordons  
suivant les normes de l'A. S. E.

Câbles flexibles  
pour moteurs transportables.

Fils sous soie, coton  
et émaillés.

Tréfileries

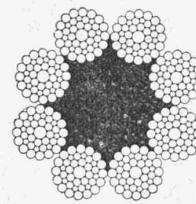
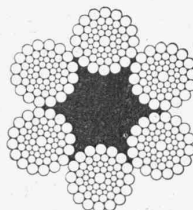
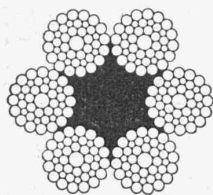
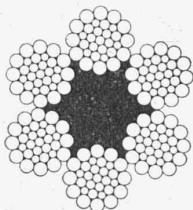
## **CORDERIE INDUSTRIELLE SUISSE, SCHAFFHOUSE**

Fondée en  
1839

ci-devant C. Oechslin zum Mandelbaum

Fondée en  
1839

**Câbles en acier "OX-LAY-IDEAL" (+ Brev. et D. R. P.)**



**Ces constructions brevetées ont donné les meilleurs résultats pratiques**

## **Béton au Plastiment**

**MINIMUM D'EAU DE GACHAGE – IMPERMÉA-  
BILITÉ – PLUS DE NIDS DE CAILLOUX – PLUS  
DE SÉGRÉGATION – PLUS DE LAITANCE A LA  
SURFACE – AUGMENTATION CONSIDERABLE  
DES RÉSISTANCES – AMÉLIORATION DE LA  
RÉSISTANCE AU GEL – MEILLEURE ADHÉRENCE  
DES FERS AU BÉTON**

Tous renseignements par les fabricants :

**Gasp. Winkler & Cie, Zurich-Altstetten**

# **ANNONCES SUISSES S. A.**

**SOCIÉTÉ GÉNÉRALE SUISSE DE PUBLICITÉ**

**LAUSANNE**

Rue Centrale, 8

Téléph. 23.326



# DUVOISIN & C<sup>IE</sup>

LAUSANNE

entreprise  
spécialisée pour  
la construction  
de lignes  
électriques  
aériennes  
souterraines

Mâts en béton armé, système GRZ.



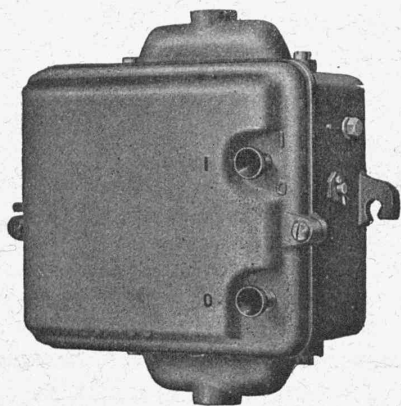
# CHARLES MAIER & C<sup>IE</sup>

FABRIQUE D'APPAREILS ÉLECTRIQUES - SCHAFFHOUSE

16, Place St-François

Bureau de **LAUSANNE**

Téléphone 27.222



**Coffrets de protection**  
avec 3 relais thermiques.

**DISJONCTEURS D'INSTALLATION**  
de 2 à 25 ampères  
remplaçant les coupe-circuits.

**Installations blindées**  
POUR FORCE — LUMIÈRE — CHAUFFAGE

**APPAREILLAGE POUR HAUTE ET BASSE TENSION**

## Inventeurs

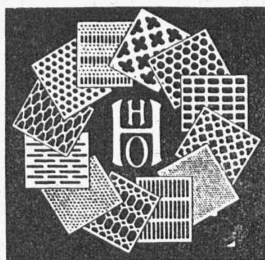
Consultez pour l'obtention et la mise en valeur de brevets en Suisse et à l'étranger la Maison PERUHAG, Laupenstrasse 5 à Berne, spécialisée en la matière. Agences dans toutes les grandes villes. Demandez les prospectus

**R. Schmid-Jaisli**  
**Zofingue**

Plaques-adresses  
Echantillons à disposition

POUR VOS  
**CLICHÉS**  
et DESSINS  
W. AT. GRAPHIQUES G. SALOMON  
LAUSANNE 3, PRÉ DU MARCHÉ, TEL. 51.568

## Tôles perforées



**H. HEER & C<sup>o</sup>**  
OLTEN

A vendre

## Machine à fabriquer des tuyaux en ciment

usagée mais en très bon état, système excessivement simple, peu d'usure, à vendre à prix réduit faute d'emploi. Offres sous chiffre W 5346 Z à Publicitas Zurich.

**Brevets d'invention**  
marques - dessins et modèles

## A. BUGNION

Physicien diplômé  
de l'Ecole Polytechnique Fédérale.  
Ancien élève de l'Ecole Supérieure  
d'Electricité, à Paris.  
Ancien expert technique  
au Bureau Fédéral  
de la Propriété Intellectuelle.

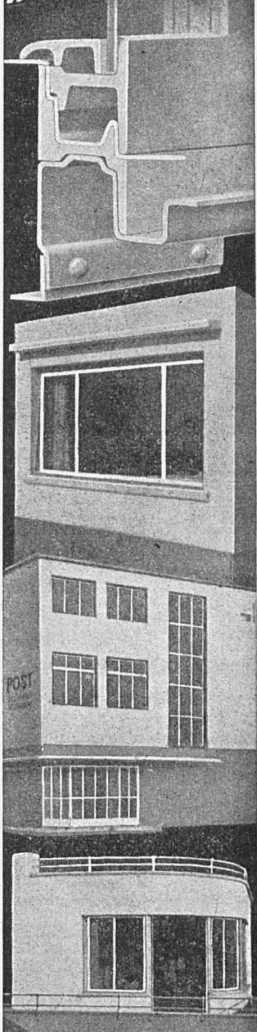
GENÈVE

Rue de la Cité, 20

LAUSANNE

Petit-Chêne 86

Locaux  
plus clairs  
grâce aux  
**FENÊTRES**  
en acier  
„FERMETIC“



**VERWO**  
S.A.  
**PFÄFFIKON**  
SCHWYZ

## BREVETS D'INVENTION

Dessins — Modèles — Marques de Fabrique

## NAEGELI & Cie, BERNE

Ingénieurs-Conseils

Bundesgasse 16 — Téléphone

## SERVICES INDUSTRIELS DE GENÈVE

### Avis de soumission.

Les Services industriels de Genève mettent en soumission publique la fourniture des vannes du barrage de l'usine du Verbois-Genève.

Sont admis à soumissionner les constructeurs établis ou domiciliés dans le canton de Genève depuis 5 ans au moins et régulièrement inscrits sur les rôles des impôts à Genève. Sont également admis les groupements de constructeurs constitués en Associations ou Sociétés, sous réserve que les noms des soumissionnaires ainsi groupés soient indiqués dans l'offre et que chacun d'eux satisfasse aux conditions sus-énoncées.

D'autre part, vu la nature spéciale des ouvrages et l'importance de l'outillage nécessaire, sont également admis à soumissionner des groupements de constructeurs comprenant un constructeur suisse domicilié à Genève ou non, mais y faisant élection de domicile.

Les dossiers de soumission pourront être retirés à la Caisse de la Société Générale pour l'Industrie Electrique, 12, rue Diday, à Genève, dès le lundi 16 janvier 1939, à 8 h. 30, contre paiement d'un émolument de Fr. 20.—.

Le délai pour la remise des soumissions selon la procédure prescrite au Cahier des clauses et conditions générales, est fixé au mercredi 15 mars 1939, avant midi.

Au nom des Services industriels de Genève :

Le Secrétaire général,

D<sup>r</sup> L. COMISETTI.

Le Président,

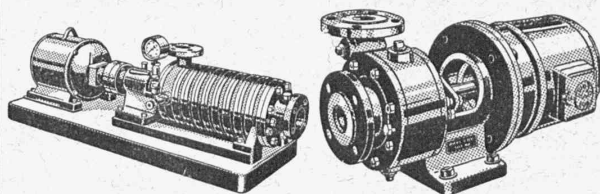
J. BOISSONNAS, ing.

## POMPES "MULLER"

A HAUTE PRESSION - A BASSE PRESSION

Pompes à hélice.

Pompes auto-aspirante, etc.



**MULLER & C<sup>ie</sup> S.A., BRUGG** Dépt. Pompes  
Téléph. 4 13 31

**S. A. DES CÂBLERIES & TRÉFILERIES**  
COSSONAY - GARE

## Cordons flexibles pour appareils mobiles

Exécution spéciale avec

**Manteau extérieur de caoutchouc coriace**

à la place de la tresse sujette à une usure rapide.

**FIL DE QUALITÉ A.S.E.**

Représentant général : **ÉLECTRO-MATÉRIEL S. A.**  
Zurich — Berne — Bâle — Lausanne — Genève — Lugano

## Imprimerie La Concorde

Terreaux, 31 - LAUSANNE

**IMPRIMÉS EN TOUS GENRES**



# de Roll

## KLUS (Soleure)

**Matériel pour chauffage central "KLUS":**  
**Chaudières** sectionnées en fonte spéciale, de résistance éprouvée pour chauffage à eau chaude et à vapeur de basse pression, de différentes formes et grandeurs; surface de chauffe de 0,7 à 55 m<sup>2</sup>.  
 Nouvelles séries «PYROVAS», «THERMOVAS», «NEOVAS».  
 Chaudières «VENTO» pour combustible de petit calibre bon marché.  
**Radiateurs modernes** «HELIOS», à faible volume d'eau, pour chauffage rapide.

**Robinets-vannes. Vannes à passage intégral. Clapets de retenue. Valves à papillon.**

**Articles sanitaires en fonte émaillée, façon porcelaine:**

Baignoires, Lavabos, Vidoirs, Eviers, Bassins, Consoles, Fontaines lave-mains, etc.

### Tuyauterie et robinetterie

pour conduites d'eau et de gaz

de tous diamètres et pour toutes pressions.

**Obturbateurs** pour barrages et usines hydro-électriques.

**Installations complètes** pour usines à gaz.

**Presses hydrauliques** pour toutes applications.

**Articles de canalisation et d'égouts.**

### Organes de transmission

pour toutes les branches de l'industrie.

**Réducteurs de vitesse** pour tous usages et dans tous genres d'exécution.

**Transmissions Texrope-Klus et Lénix.**

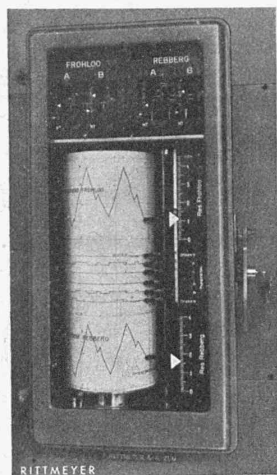
**Embrayages à friction:**

systèmes Benn et électromagnétiques.

Siège central à  
 Gerlafingen (Canton de Soleure)

**Société des Usines de Louis de Roll**

Usines à Gerlafingen, Klus,  
 Choindez, Rondez, Berne, Olten



### Atelier de construction de matériel pour le service des eaux

Téléindicateurs de niveau d'eau pour distributions d'eau et centrales hydro-électriques;  
 Télécommandes automatiques ou manuelles de pompes, turbines, vannes, clapets, vannes de barrage, etc. Dispositifs de protection pour pompes;  
 Conjoncteurs limnimètres;  
 Télécommandes pour réserves d'incendie;  
 Limnigraphes; Limnimètres à transmission téléphonique. Toutes constructions s'y rapportant.

**F. RITTMAYER**  
 (S. A.)  
**ZOUG**

Maison fondée en 1904

## MATÉRIEL de protection contre le feu Masques à gaz

agréés et recommandés par les autorités, livrés directement par la fabrique

**FEGA S. A., ZURICH**

la maison suisse spécialisée dans la construction de matériel pour la protection contre le feu et les gaz.

Représentant pour la Suisse romande:

**Albert Barbier,**

115, Av. d'Echallens, LAUSANNE

### BUREAU DE BREVETS D'INVENTION

**IMER, DÉRIAZ & C<sup>IE</sup>**

Bureau fondé en 1877 par E. IMER-SCHNEIDER, Ingénieur-Conseil

14, Rue du Mont-Blanc GENÈVE Téléphone No 26.139

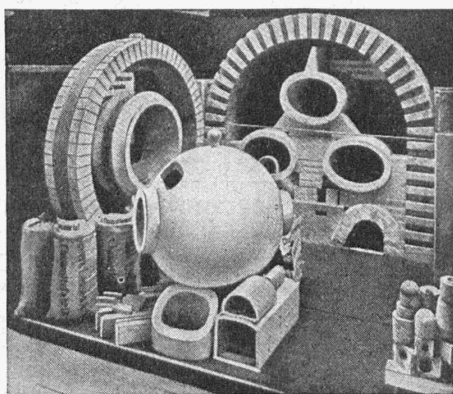
Dépôt de brevets d'invention, marques de fabrique, modèles industriels  
 ARTISANES, CONSULTATIONS

## CARREAUX EN ASPHALTE COMPRIMÉ

fabriqués selon le Procédé Wyss universellement connu.

S'employant pour tous pavages intérieurs et extérieurs.

Seuls fournisseurs: **WYSS FILS & C<sup>IE</sup>, TRAVERS, Tél. 92.302**



Exposition nationale. Médaille d'or.

## Fabrique de Produits Réfractaires Lausen S. A.

Fondée en 1872

**Lausen (Bâle-Camp.)**

Tél. N° 72.282

**Matériaux réfractaires de qualité**  
 alumineuse,  
 silicieuse,  
 au corindon,  
 au carborundum,  
 en sillimanit, etc., pour toutes les industries

**PRODUITS** { anti-acides  
 isolants



DÉPÔTS DANS TOUTES LES GRANDES VILLES

