

Zeitschrift: Bulletin technique de la Suisse romande
Band: 65 (1939)
Heft: 23

Werbung

Nutzungsbedingungen

Die ETH-Bibliothek ist die Anbieterin der digitalisierten Zeitschriften auf E-Periodica. Sie besitzt keine Urheberrechte an den Zeitschriften und ist nicht verantwortlich für deren Inhalte. Die Rechte liegen in der Regel bei den Herausgebern beziehungsweise den externen Rechteinhabern. Das Veröffentlichen von Bildern in Print- und Online-Publikationen sowie auf Social Media-Kanälen oder Webseiten ist nur mit vorheriger Genehmigung der Rechteinhaber erlaubt. [Mehr erfahren](#)

Conditions d'utilisation

L'ETH Library est le fournisseur des revues numérisées. Elle ne détient aucun droit d'auteur sur les revues et n'est pas responsable de leur contenu. En règle générale, les droits sont détenus par les éditeurs ou les détenteurs de droits externes. La reproduction d'images dans des publications imprimées ou en ligne ainsi que sur des canaux de médias sociaux ou des sites web n'est autorisée qu'avec l'accord préalable des détenteurs des droits. [En savoir plus](#)

Terms of use

The ETH Library is the provider of the digitised journals. It does not own any copyrights to the journals and is not responsible for their content. The rights usually lie with the publishers or the external rights holders. Publishing images in print and online publications, as well as on social media channels or websites, is only permitted with the prior consent of the rights holders. [Find out more](#)

Download PDF: 12.01.2026

ETH-Bibliothek Zürich, E-Periodica, <https://www.e-periodica.ch>

Bulletin Technique

de la Suisse romande

Organe

de la Société suisse des ingénieurs et des architectes,
des Sociétés vaudoise et genevoise des ingénieurs et des architectes,
de l'Association des Anciens élèves de l'Ecole d'ingénieurs de l'Université de Lausanne,
des Groupes romands des Anciens élèves de l'Ecole polytechnique fédérale.



Fondée en
1890

VENTILATION - CONDITIONNEMENT D'AIR

pour tous locaux d'habitation et locaux industriels

VENTILATION S.A. STAEFA

Téléphone 93 01 36

Contre le froid, le vent et la pluie



SUPERHERMIT

le joint métallique
pour portes et fenêtres

Plus de 8000 références !

SUPERHERMIT

à vos fenêtres aug-
mente la température
de vos locaux de
3-7°.

Vous réaliserez une
économie de combus-
tible allant jusqu'à
30 %.

Représentant :

**E. Sangrouber
PULLY**

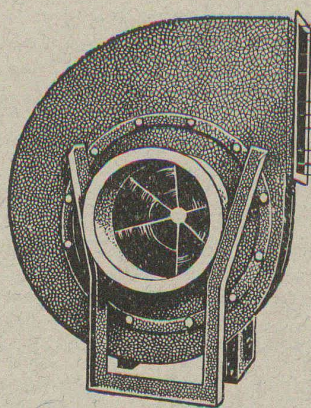
Téléphone 3 34 06

SAGRAVE S.A. LAUSANNE

CASE POSTALE OUCHY . Tél. 22.997
BUREAU : QUAI BELLERIVE-OUCHY

Spécialité de sables et graviers du lac pour béton armé

Importantes installations de triage et concassage. Produits bruts et concassés, triés ou tout venant en toutes granulations, pour toutes applications, petit gravier d'allée, sable moulu, tamisé à 2 mm. pour crépissage fins, enduits et jointages. Poussière de roche (Filler) pour liant dans les mortiers bitumineux. Entreprise de dragage, construction ports, canaux, jetées, enrochements.



Ventilateurs

Conditionnement d'air

pour théâtres, hôtels, restaurants, salles de réunion, bureaux, locaux de fabrication, garages etc.

Ventilations générales

Chauffages à air

pour églises, salles, usines et bâtiments d'habitation

Installations de séchage pour toute industrie

sont construits selon les derniers progrès techniques
et basés sur une expérience de plus de 35 ans par

Wanner & C^{ie} S^{té} A^{me} à Horgen

MANUFACTURE de Produits Céramiques et Réfractaires S. A. LAUSEN

PRODUITS RÉFRACTAIRES : BRIQUES, PLANELLES, DALLES, MORTIER, MOUFLES, CREUSETS

Briques Klinker pour façades - Planelles Klinker pour carrelages - Briques de parement

TUYAUX EN GRÈS, AUGES, CUVES — BRIQUES ÉMAILLÉES

Visitez notre exposition permanente : Schweizer Bau-Centrale, Zurich 1, Talstrasse, 9 (Entrée libre).

Société Suisse des Explosifs

Usine et siège à GAMSEN près Brigue (Valais)

Explosifs de sûreté :

GAMSITE

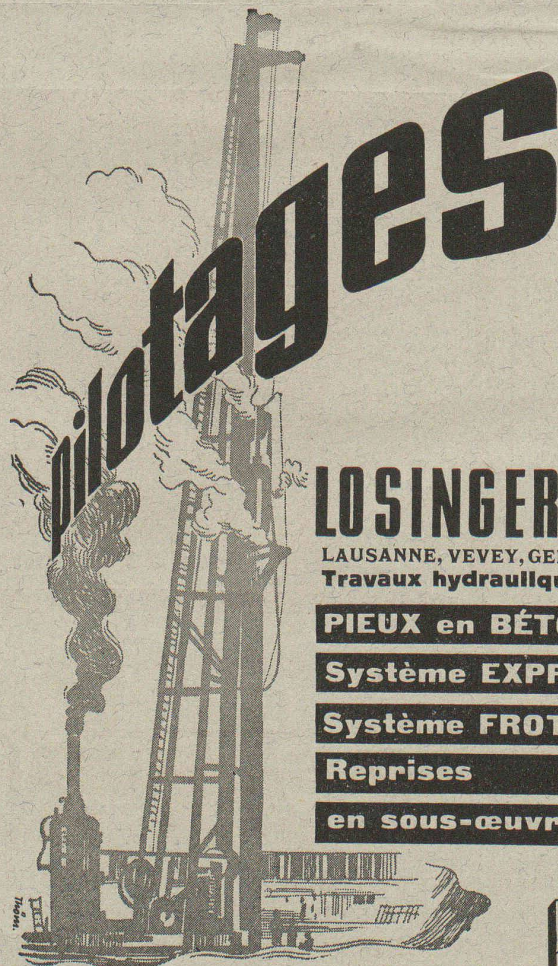
et **SIMPLONITE**

Dynamites à tous dosages
Dynamite „Antigel“
Mèches et Détonateurs

Tous accessoires pour le tir des Mines
Nitropentaérythrite, Cordeau détonant

Télégrammes : „Explosifs-Brigue“

Téléphone : N° 181, Brigue



LOSINGER & C^{ie}

LAUSANNE, VEVEY, GENÈVE, SION
Travaux hydrauliques

PIEUX en BÉTON

Système EXPRESS

Système FROTÉ

Reprises

en sous-œuvre



**Le meilleur
choix de tous
les articles
électrotechniques
chez**



**Otto Fischer & Co.
Zurich**



**La lampe Decalumen
„AARAU“**

Consommation minime de
courant, avec un grand
débit de lumière. Fabriquée
par la plus ancienne usine
suisse de lampes électriques.

USINES DE LAMPES ÉLECTRIQUES AARAU S. A.

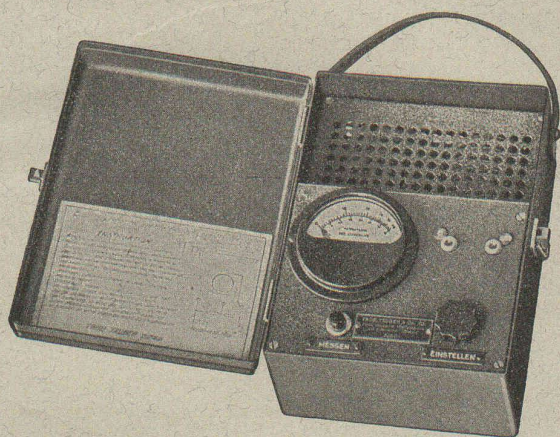


TRÜB, T'AUBER & C^e S. A.

Fabrique d'instruments de mesure électriques et d'appareils scientifiques

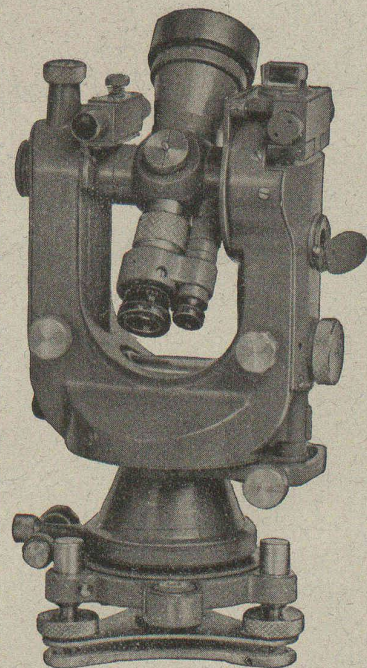
ZURICH, AMPÈRESTRASSE 3

Le plus simple contrôleur de terre, EWT



Théodolite-Répétiteur T 1

Lecture du cercle par-
ticulièrement claire et
simple au moyen d'un
micromètre optique.
Grâce à sa construc-
tion soignée cet ins-
trument réunit la com-
modité du fameux
Théodolite Universel
aux avantages d'un
Théodolite Répétiteur
à deux axes. Système
de centrage optique
faisant corps avec
l'alidade, permettant
le contrôle par retour-
nement.



NOTICES DÉTAILLÉES
FRANCO SUR DEMANDE

WILD

**S. A. de Vente des Instruments de Géodésie
Henri Wild, Heerbrugg (Suisse).**



S. A. FABRIQUES DE MEUBLES

Horgen-Glaris à Horgen

Maison suisse la plus importante pour

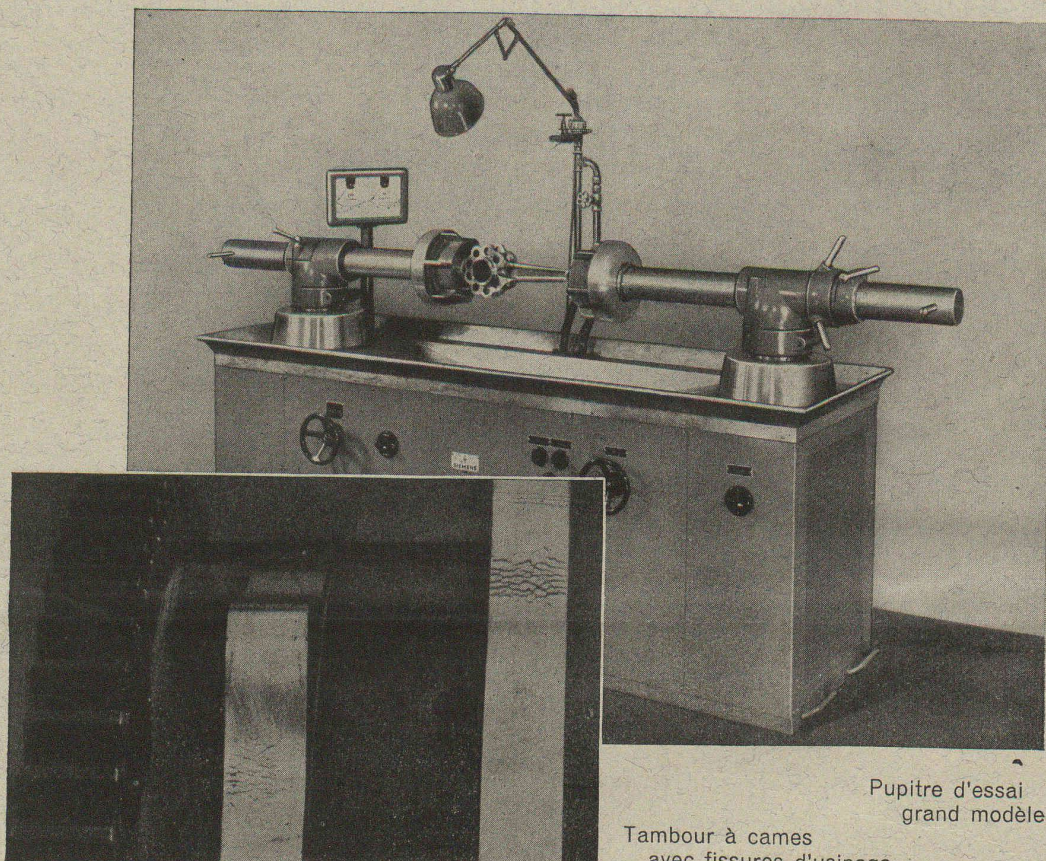
AMEUBLEMENT

de Salles de concert, théâtres, cinémato-
graphes, restaurants, cafés, salles à manger,
vestibules, etc.



Examen des matériaux sans destruction

à l'aide du procédé de la poudre magnétique



Pupitre d'essai
grand modèle

Tambour à cames
avec fissures d'usinage.

Installations d'essai combinées

avec dispositif de fixation rotatif ou avec supports. L'appareillage permet de produire au choix des champs magnétiques pour la recherche de fissures longitudinales ou transversales. Il peut être adapté à des pièces de n'importe quelle longueur.

Installations d'essai spéciales

pour essais en série d'objets creux cylindriques (cylindres de moteurs, tambours à cames par exemple).

Appareils transportables

en diverses exécutions.

Renseignements détaillés sur demande.

Nos possibilités de
livraison sont garanties.

S. A. DES PRODUITS ELECTROTECHNIQUES SIEMENS

Dép. SIEMENS & HALSKE

ZURICH
LOWENSTRASSE, 35
TÉL. 5 36 00

LAUSANNE
PL. DE LA GARE, 1
TÉL. 3 22 32

TUYAUX VIANINI en béton armé centrifugé

pour conduites de câbles, égouts, syphons, turbines, etc.

FOSSES SEPTIQUES

"EMCO"

à eau claire et biologique, filtres nitrificateurs.

Etudes et installations complètes d'épurations

des eaux usées, par Ingénieurs spécialisés.

DESMEULES FRÈRES, GRANGES-MARNAND

L'installation moderne

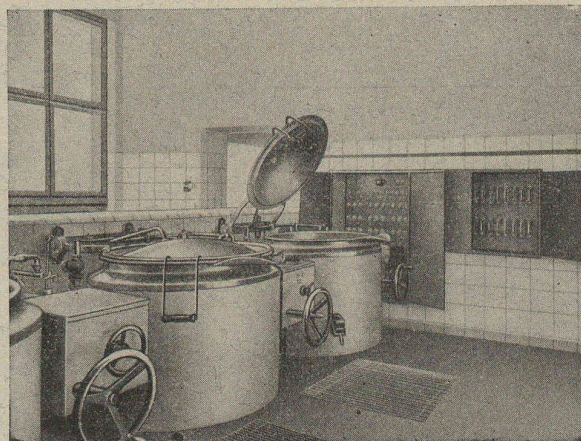
emploie des

coffrets de distribution

disposition claire des connexions
protection contre le contact accidentel
par une plaque isolante
étanche à la poussière et à la vapeur
livrable pour montage en saillie ou
pour montage encastré.

Fabrique d'Appareillage électrique

SPRECHER & SCHUH S.A.
AARAU



Coffrets de distribution installés dans une grande cuisine.

*On s'éclaire mieux
et à meilleur compte avec*

OSRAM-D

avec estampille garantissant: plus de lumière, peu de courant

Produit suisse

S. A. DES CÂBLERIES & TRÉFILERIES
COSSONAY - GARE

Cordons flexibles pour appareils mobiles

Exécution spéciale avec

Manteau extérieur de caoutchouc coriace

à la place de la tresse sujette à une usure rapide.

FIL DE QUALITÉ A. S. E.

Représentant général : ÉLECTRO-MATÉRIEL S.A.
Zurich — Berne — Bâle — Lausanne — Genève — Lugano

PHOTOGRAVURE
MONTBARON & C^{IE}
NEUCHÂTEL



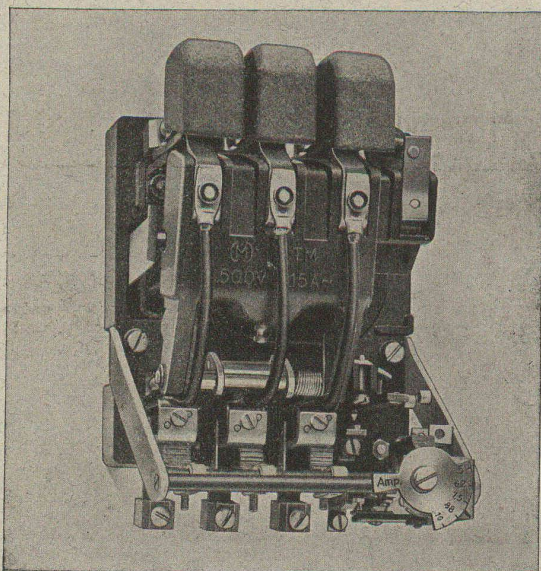
CHARLES MAIER & C^{IE} - SCHAFFHOUSE

FABRIQUE D'APPAREILS ÉLECTRIQUES

16, Place St-François

Bureau de LAUSANNE

Téléphone 2 72 22



Contacteurs à air

15 & 40 amp. sous 500 volts ~

Dimensions réduites.

Nombre élevé de clenchements sans changement des contacts.

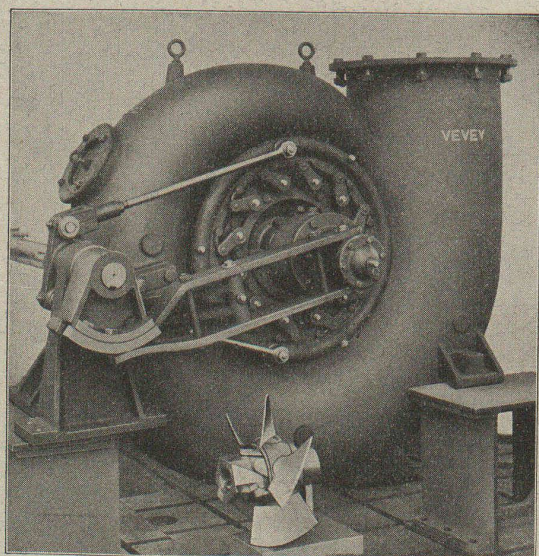
Haut pouvoir de coupure.

Consommation minime des électro-aimants.

Contacts argentés.

Compensation de température des relais therm.

Raccordement facile.



Petite turbine genre Kaplan (77 CV).

Ateliers de Constructions Mécaniques de Vevey S. A.

TURBINES HYDRAULIQUES

Ponts et charpentes métalliques.

Chaudronnerie. - Réservoirs.

Appareils de levage et de transport.

Installation de laleries, fromageries, abattoirs.

Appareils en acier inoxydable.

Tracteurs agricoles VEVEY - DIESEL

Vannes - Barrages.

Appareils pour voies ferrées.

Téléphone
5 81 67/68

CARREAUX EN ASPHALTE COMPRIMÉ

fabriqués selon le Procédé Wyss universellement connu.

S'employant pour tous pavages intérieurs et extérieurs.

Seuls fournisseurs: **WYSS FILS & C^{ie}, TRAVERS, Tél. 92.302**

BUREAU DE BREVETS D'INVENTION

IMER, DÉRIAZ & C^{IE}

Bureau fondé en 1877 par E. IMER-SCHNEIDER, Ingénieur-Consell

14, Rue du Mont-Blanc GENEVE Téléphone No 2 81 89

Dépôt de brevets d'invention, marques de fabrique, modèles industriels
EXPERTISES, CONSULTATIONS