

Zeitschrift: Bulletin technique de la Suisse romande
Band: 65 (1939)
Heft: 21

Werbung

Nutzungsbedingungen

Die ETH-Bibliothek ist die Anbieterin der digitalisierten Zeitschriften auf E-Periodica. Sie besitzt keine Urheberrechte an den Zeitschriften und ist nicht verantwortlich für deren Inhalte. Die Rechte liegen in der Regel bei den Herausgebern beziehungsweise den externen Rechteinhabern. Das Veröffentlichen von Bildern in Print- und Online-Publikationen sowie auf Social Media-Kanälen oder Webseiten ist nur mit vorheriger Genehmigung der Rechteinhaber erlaubt. [Mehr erfahren](#)

Conditions d'utilisation

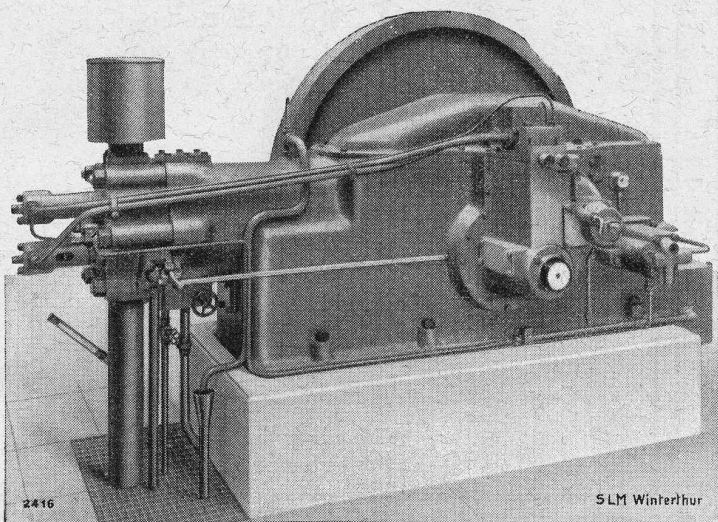
L'ETH Library est le fournisseur des revues numérisées. Elle ne détient aucun droit d'auteur sur les revues et n'est pas responsable de leur contenu. En règle générale, les droits sont détenus par les éditeurs ou les détenteurs de droits externes. La reproduction d'images dans des publications imprimées ou en ligne ainsi que sur des canaux de médias sociaux ou des sites web n'est autorisée qu'avec l'accord préalable des détenteurs des droits. [En savoir plus](#)

Terms of use

The ETH Library is the provider of the digitised journals. It does not own any copyrights to the journals and is not responsible for their content. The rights usually lie with the publishers or the external rights holders. Publishing images in print and online publications, as well as on social media channels or websites, is only permitted with the prior consent of the rights holders. [Find out more](#)

Download PDF: 12.01.2026

ETH-Bibliothek Zürich, E-Periodica, <https://www.e-periodica.ch>



Moteur Diesel „S.L.M.-Winterthur“ de 60 CV.

SLM
WINTERTHUR

Moteurs Diesel
Moteurs à gaz

Compresseurs rotatifs
Pompes à vide

fixes et transportables

Société Suisse
pour la Construction de Locomotives et de Machines
Winterthur

S. A. DES CÂBLERIES & TRÉFILERIES
COSSONAY - GARE

Cordons flexibles pour appareils mobiles

Exécution spéciale avec

Manteau extérieur de caoutchouc coriace
à la place de la tresse sujette à une usure rapide.

FIL DE QUALITÉ A. S. E.

Représentant général : **ÉLECTRO-MATÉRIEL S. A.**
Zurich — Berne — Bâle — Lausanne — Genève — Lugano

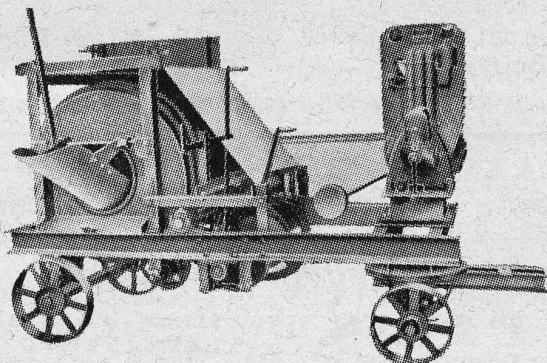
Tubes de précision
en acier, étirés à froid

K'AGI & C°
Winterthur

La publicité seule vous fera connaître !!!

MANUFACTURE de Produits Céramiques et Réfractaires S. A. **LAUSEN**
PRODUITS RÉFRACTAIRES : BRIQUES, PLANELLES, DALLES, MORTIER, MOUFLES, CREUSETS
Briques Klinker pour façades - Planelles Klinker pour carrelages - Briques de parement
TUYAUX EN GRÈS, AUGES, CUVES — BRIQUES ÉMAILLÉES

Visitez notre exposition permanente : Schweizer Bau-Centrale, Zurich 1, Talstrasse, 9 (Entrée libre).



Machines pour entrepreneurs
pour super- et infrastructure.

Machines et installations
pour la préparation de sable et gravier.

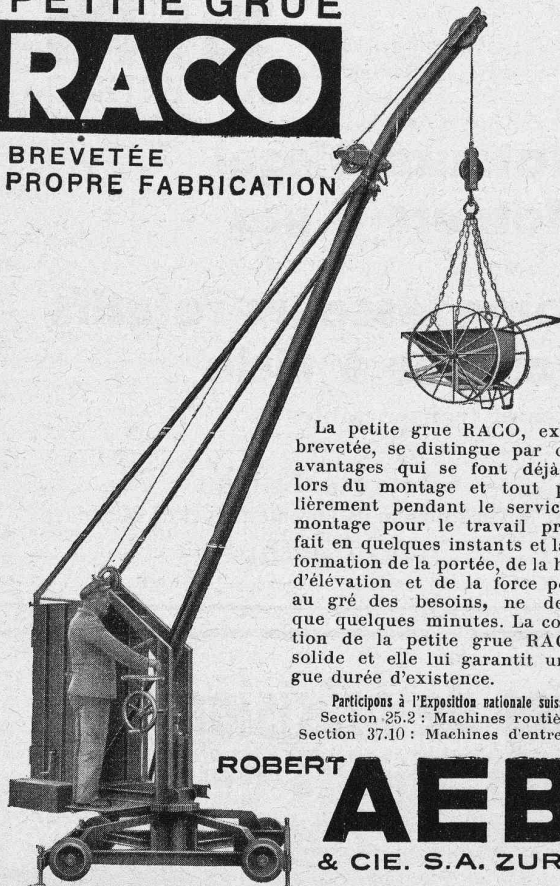
Appareils de levage
pour commande à main et électrique.

Pompes à incendie
avec moteur de 25, 35 et 50 CV.

BRUN & C^{ie} Fabrique de machines **NEBIKON** (Luc.)
Fondée en 1872
Tél. N° 85.112

PETITE GRUE RACO

BREVETÉE
PROPRE FABRICATION

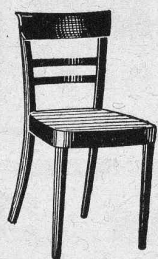


La petite grue RACO, exécution brevetée, se distingue par certains avantages qui se font déjà valoir lors du montage et tout particulièrement pendant le service. Son montage pour le travail prévu se fait en quelques instants et la transformation de la portée, de la hauteur d'élévation et de la force portante au gré des besoins, ne demande que quelques minutes. La construction de la petite grue RACO est solide et elle lui garantit une longue durée d'existence.

Participons à l'Exposition nationale suisse :
Section 25.2 : Machines routières.
Section 37.10 : Machines d'entreprises.

ROBERT
AEBI
& CIE. S.A. ZURICH

TÉLÉPHONE 31.750 / MAISON FONDÉE EN 1881
SUCCURSALE A ZOLLIKOFEN-BERNE



S. A. FABRIQUES DE MEUBLES
Horgen-Glaris à Horgen

Maison suisse la plus importante pour

AMEUBLEMENT

de Salles de concert, théâtres, cinémathèques, restaurants, cafés, salles à manger, vestibules, etc.

BREVETS D'INVENTION

Dessins — Modèles — Marques de Fabrique

NAEGELI & Cie, BERNE

Ingénieurs-Conseils

Bundesgasse 16 — Téléphone

BAUMGARTNER & C^{ie} S.A.

LAUSANNE

Papiers tous genres

R. Schmid-Jaisli

Zofingue

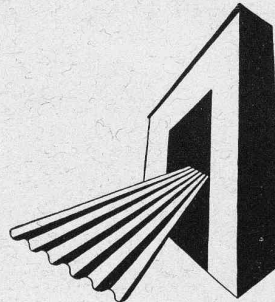
Plaques-adresses
Échantillons à disposition

Imprimerie La Concorde

Terreaux, 31 - LAUSANNE

IMPRIMÉS EN TOUS GENRES

Eternit ONDULÉ : Couverture
et bardage de la construction utilitaire



ETERNIT S.A.
NIEDERURNEN

*A l'Exposition visitez
le Pavillon de l'Eternit*

SECTION DU BATIMENT

ACBAR

la commande
individuelle
moderne pour
machines de
tous genres



éprouvée de longue date dans des milliers d'entreprises
industrielles de toutes branches.

Rapports de démultiplication jusqu'à 100 000 : 1. Construction axiale, fonctionnent silencieux, ne demandant aucun entretien.

Engrenages **ACBAR** et Constructions mécaniques
Fridolin Michel-Dietelm & Co., **UERIKON-ZURICH**

BUREAU DE BREVETS D'INVENTION

IMER, DÉRIAZ & C^{ie}

Bureau fondé en 1877 par E. IMER-SCHNEIDER, Ingénieur-Conseil
14, Rue du Mont-Blanc GENÈVE Téléphone No 2 81 39

Dépôt de brevets d'invention, marques de fabrique, modèles industriels
EXPERTISES, CONSULTATIONS

*"Employez des
Chaines Galle
au lieu de courroies*



*Fabrique de Chaines Galle
à Luzerne. S.A.*

Téléphone Nos 21.696 & 24.565

NOTZ & CO.
BIENNE

**ACIER
SANDVIK**

CALCULS DE STABILITÉ
PROJETS - SURVEILLANCE - EXPERTISE

BÉTON ARMÉ
ET CONSTRUCTIONS DIVERSES

A. PARIS, **INGENIEUR - CONSEIL**
LAUSANNE

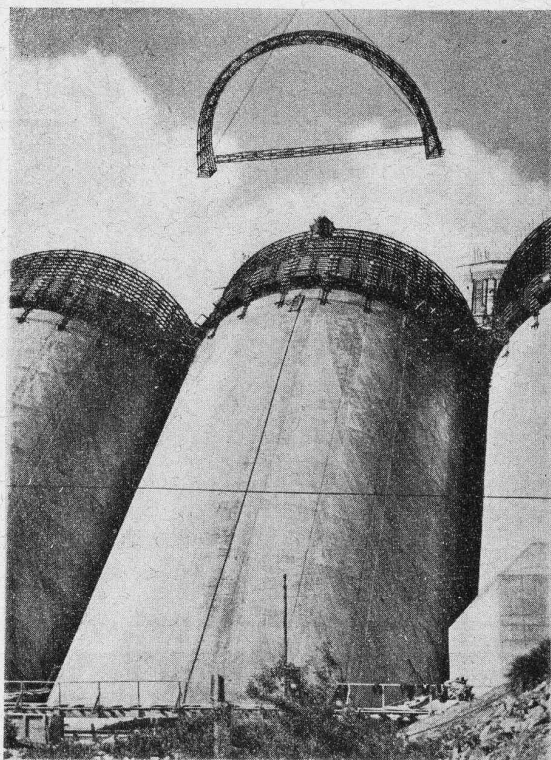
Petit Beaulieu, Av. Beaulieu. — Téléphone 24.692

Béton au Plastiment

Minimum d'eau de gâchage.
Imperméabilité.
Plus de nids de cailloux.
Plus de ségrégation.
Plus de laitance à la surface.
Augmentation considérable des
résistances.
Amélioration de la résistance au gel.
Meilleure adhérence des fers au béton.

Tous renseignements par les fabricants :

GASPARD WINKLER & C^{ie}
ZURICH - ALTSTETTEN



Barrage des Beni-Bahdel
de l'Administration des Ponts et Chaussées, Oran, Algérie.
Ingénieur-Conseil M. le Prof. Dr. A. Stucky, Lausanne.

Fabrique de fils et
câbles électriques S. A.

WILDEGG

Fils, câbles et cordons
suivant les normes de l'A. S. E.

Câbles flexibles
pour moteurs transportables.

Fils sous soie, coton
et émaillés.

Tréfileries



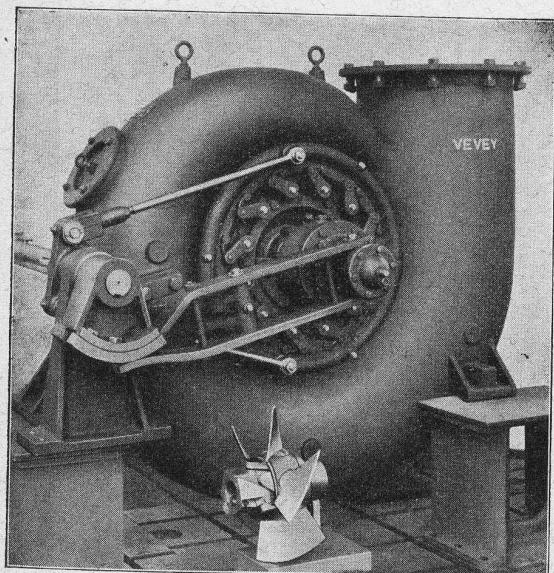
MD

Deux secondes et deux métaux.
Il suffit de deux secondes pour la fabrication de cette pièce de vaporisateur en deux métaux, le tuyau de laiton étant fixé dans le corps d'aluminium. Seul procédé rationnel: le moulage sous pression.

INJECTA

S. A. Fonderies sous pression et Fabrique d'appareils
Teufenthal (Argovie) Tél. 8242

Ateliers de Constructions Mécaniques de Vevey S. A.



Petite turbine genre Kaplan (77 CV).

Téléphone
5 31 67 / 68

TURBINES HYDRAULIQUES

Ponts et
charpentes métalliques.

Chaudronnerie. - Réservoirs.

Appareils de levage et de
transport.

Installation de laiteries,
fromageries, abattoirs.

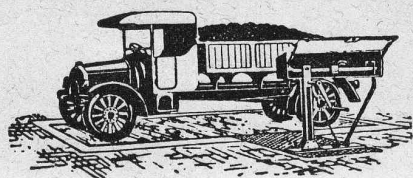
Appareils en acier inoxydable.

Tracteurs agricoles VEVEY - DIESEL

Vannes - Barrages.

Appareils pour voies ferrées.

Engins de Pesage



en tous genres, grandeurs et forces
CONSTRUIT ET RÉPARE

FABRIQUE DE MACHINES

Louis GIROUD, S. A., Olten Tél. 2197

CARREAUX EN ASPHALTE COMPRIMÉ

fabriqués selon le Procédé Wyss universellement connu.
S'employant pour tous pavages intérieurs et extérieurs.

Seuls fournisseurs: **WYSS FILS & C^{ie}, TRAVERS, Tél. 92.302**

STEREOPHOTOGRAMMETRIE

Géodésie Nivellement

Cartographie

Bureau technique

LEUPIN et SCHWANK

Gryphenhubelweg, 43 **BERNE**



ATELIER KICK BERNE

Topographie

ATELIERS DES CHARMILLES S. A., GENÈVE

PIOTTINO - SUISSE

320 M DE CHUTE

2 TURBINES

FRANCIS DE 35 500 CV

TURBINES HYDRAULIQUES

CHARMILLES - GENÈVE

