

Zeitschrift: Bulletin technique de la Suisse romande
Band: 65 (1939)
Heft: 21

Werbung

Nutzungsbedingungen

Die ETH-Bibliothek ist die Anbieterin der digitalisierten Zeitschriften auf E-Periodica. Sie besitzt keine Urheberrechte an den Zeitschriften und ist nicht verantwortlich für deren Inhalte. Die Rechte liegen in der Regel bei den Herausgebern beziehungsweise den externen Rechteinhabern. Das Veröffentlichen von Bildern in Print- und Online-Publikationen sowie auf Social Media-Kanälen oder Webseiten ist nur mit vorheriger Genehmigung der Rechteinhaber erlaubt. [Mehr erfahren](#)

Conditions d'utilisation

L'ETH Library est le fournisseur des revues numérisées. Elle ne détient aucun droit d'auteur sur les revues et n'est pas responsable de leur contenu. En règle générale, les droits sont détenus par les éditeurs ou les détenteurs de droits externes. La reproduction d'images dans des publications imprimées ou en ligne ainsi que sur des canaux de médias sociaux ou des sites web n'est autorisée qu'avec l'accord préalable des détenteurs des droits. [En savoir plus](#)

Terms of use

The ETH Library is the provider of the digitised journals. It does not own any copyrights to the journals and is not responsible for their content. The rights usually lie with the publishers or the external rights holders. Publishing images in print and online publications, as well as on social media channels or websites, is only permitted with the prior consent of the rights holders. [Find out more](#)

Download PDF: 12.01.2026

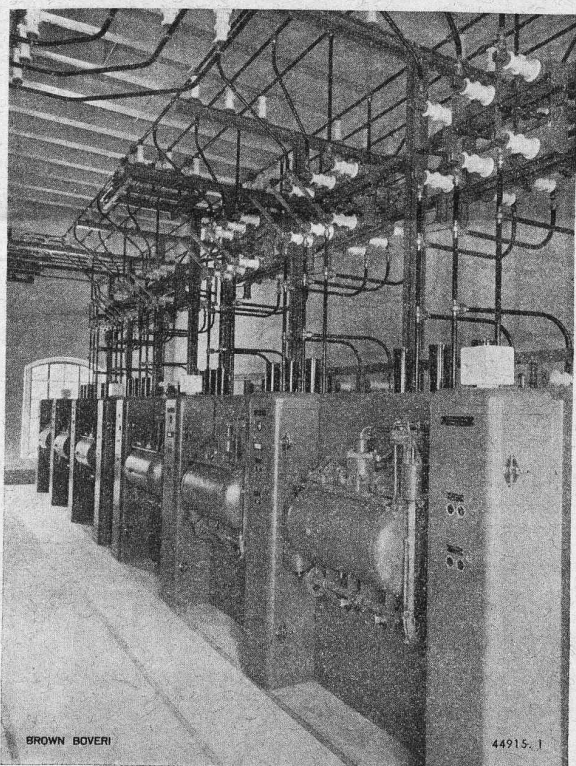
ETH-Bibliothek Zürich, E-Periodica, <https://www.e-periodica.ch>

Bulletin Technique

de la Suisse romande

Organe

de la Société suisse des ingénieurs et des architectes,
des Sociétés vaudoise et genevoise des ingénieurs et des architectes,
de l'Association des Anciens élèves de l'Ecole d'ingénieurs de l'Université de Lausanne,
des Groupes romands des Anciens élèves de l'Ecole polytechnique fédérale.



Services Electriques S. A. Wynau-Langenthal (Suisse).

Dix disjoncteurs pneumatiques ultra-rapides de 400 A, tension nominale 24 kv, tension de service 9,5 kv, pouvoir de coupure 250 MVA pour une tension de rétablissement de 9,5 kv.

Les disjoncteurs pneumatiques ultra - rapides BROWN BOVERI

combinés avec

les sectionneurs à commande pneumatique

permettent de réaliser

des installations de distribution
simples,

bien disposées,

de grande sécurité de service,

très claires.

Prospectus et visites de spécialistes sur demande.

S^{té} An. BROWN, BOVERI & C^{IE}, BADEN

Bureaux techniques à Baden, Bâle, Berne et Lausanne.

ANNONCES SUISSES S.A.

SOCIÉTÉ GÉNÉRALE SUISSE DE PUBLICITÉ

se recommande pour toute votre

Publications techniques et professionnelles
Hebdomadaires illustrés et de famille — Journaux.

LAUSANNE

Rue Centrale, 8

Téléph. 2 33 26

PUBLICITÉ

Dilatite

le liège aggloméré perfectionné
isolant idéal contre la chaleur, le froid et le bruit

Wanner & Cie. Sté. Ame., Horgen

Fabrique de liège aggloméré Dilatite

Dépôt : Maison GÉTAZ, ROMANG, ECOFFEY, S. A., Lausanne.

SAGRAVE S. A. LAUSANNE CASE POSTALE OUCHY . Tél. 22.997
BUREAU : QUAI BELLERIVE-OUCHY
Spécialité de sables et graviers du lac pour béton armé

Importantes installations de triage et concassage. Produits bruts et concassés, triés ou tout venant en toutes granulations, pour toutes applications, petit gravier d'allée, sable moulu, tamisé à 2 mm. pour crépissage fins, enduits et jointages. Poussière de roche (Filler) pour liant dans les mortiers bitumineux. Entreprise de dragage, construction ports, canaux, jetées, enrochemens.

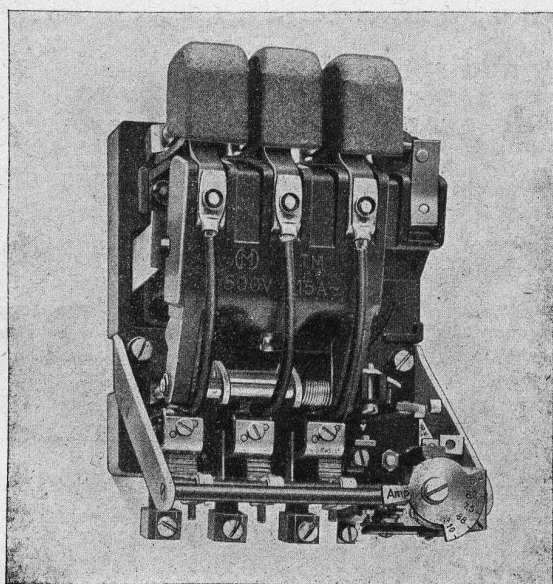
CHARLES MAIER & C^{IE} - SCHAFFHOUSE

FABRIQUE D'APPAREILS ÉLECTRIQUES

16, Place St-François

Bureau de **LAUSANNE**

Téléphone 2 72 22



Contacteurs à air

15 & 40 amp. sous 500 volts ~

Dimensions réduites.

Nombre élevé de clenchements sans changement des contacts.

Haut pouvoir de coupure.

Consommation minime des électro-aimants.

Contacts argentés.

Compensation de température des relais therm.

Raccordement facile.



**NOUVEAUX
APPAREILS
DE MESURE**

pour eau chaude, huile, benzol,
pétrole, essence et liquides chi-
miques, pour sections de pas-
sage de 10 à 300 mm.

BOPP & REUTHER
GMBH - MANNHEIM-WALDHOF

Repr. : Dr. Ing. H. EIMER, Ing. Bureau
KREUZLINGEN

LA FONTE MALLÉABLE **+GF+**

est fabriquée dans nos usines depuis plus de 80 ans. Fidèles adeptes du travail de qualité, nous avons ainsi constamment augmenté sa capacité de résistance et maintenu sa supériorité manifeste sur les fontes malléables usuelles. Sa limite d'élasticité, c.-à-d. la charge maximum qu'elle peut supporter sans risques de déformation permanente, dépasse d'env. 50% celle des fontes malléables courantes. Pour les petites pièces, à parois minces, soumises à de grands efforts et exigeant une résistance de 40 kg/mm² env., notre fonte malléable est la matière idéale. Nos pièces sont conformes aux cotes des dessins, présentent une surface lisse et sont toujours proprement nettoyées, ébarbées et dressées.

Société Anonyme des Acières
ci-devant **Georges Fischer, Schaffhouse (Suisse)**



Une nuit claire comme le jour!

avec la lampe „AARAU“
„D“ appréciée pour sa cons-
truction solide, consommant
très peu de courant, tout
en débitant un maximum de
lumière.

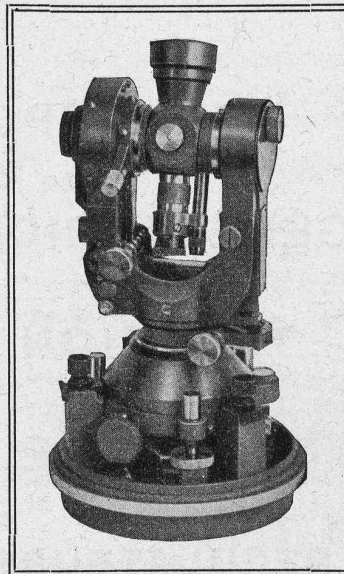
USINES DE LAMPES ÉLECTRIQUES AARAU S.A.

WILD T2

THÉODOLITE-UNIVERSEL

POUR :

TRIANGULATIONS
POLYGONATIONS
TACHÉOMÉTRIE

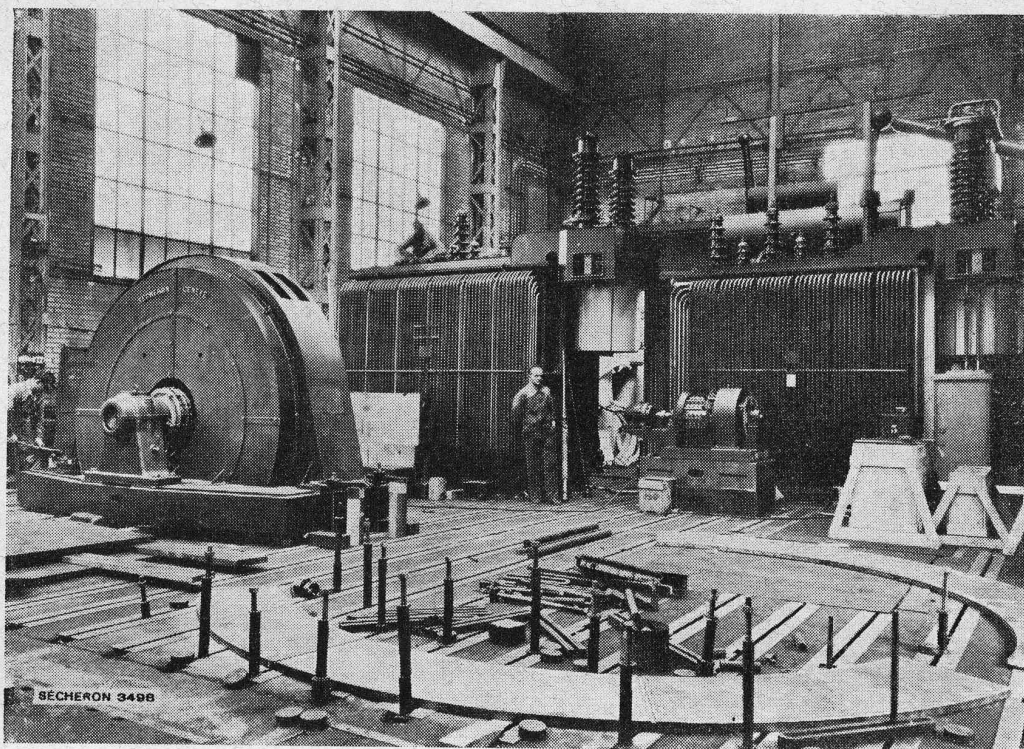


WILD
HEERBRUGG

Tous les Théodolites WILD sont caractérisés par la lecture simple des cercles, le maniement facile, la grande précision et le poids réduit. 4 modèles avec différents accessoires répondant à des utilisations très variées, permettant aux praticiens de trouver le modèle répondant au mieux à leurs besoins.

S. A. de Vente des Instruments de Géodésie
Henri Wild, Heerbrugg (Suisse).

SÉCHERON



*Vue partielle du hall de montage des Ateliers de Sécheron.
A gauche : moteur asynchrone de 1500 ch pour la Norvège ;
au fond : deux transformateurs de 6000 kV pour la Suède.*

TRANSFORMATEURS

GÉNÉRATRICES & MOTEURS

TRACTION ÉLECTRIQUE

SOUDURE ÉLECTRIQUE

RÉGULATEURS AUTOMATIQUES

S.A. DES ATELIERS DE SÉCHERON - GENÈVE