

Zeitschrift: Bulletin technique de la Suisse romande
Band: 65 (1939)
Heft: 20

Werbung

Nutzungsbedingungen

Die ETH-Bibliothek ist die Anbieterin der digitalisierten Zeitschriften auf E-Periodica. Sie besitzt keine Urheberrechte an den Zeitschriften und ist nicht verantwortlich für deren Inhalte. Die Rechte liegen in der Regel bei den Herausgebern beziehungsweise den externen Rechteinhabern. Das Veröffentlichen von Bildern in Print- und Online-Publikationen sowie auf Social Media-Kanälen oder Webseiten ist nur mit vorheriger Genehmigung der Rechteinhaber erlaubt. [Mehr erfahren](#)

Conditions d'utilisation

L'ETH Library est le fournisseur des revues numérisées. Elle ne détient aucun droit d'auteur sur les revues et n'est pas responsable de leur contenu. En règle générale, les droits sont détenus par les éditeurs ou les détenteurs de droits externes. La reproduction d'images dans des publications imprimées ou en ligne ainsi que sur des canaux de médias sociaux ou des sites web n'est autorisée qu'avec l'accord préalable des détenteurs des droits. [En savoir plus](#)

Terms of use

The ETH Library is the provider of the digitised journals. It does not own any copyrights to the journals and is not responsible for their content. The rights usually lie with the publishers or the external rights holders. Publishing images in print and online publications, as well as on social media channels or websites, is only permitted with the prior consent of the rights holders. [Find out more](#)

Download PDF: 16.01.2026

ETH-Bibliothek Zürich, E-Periodica, <https://www.e-periodica.ch>

Bulletin Technique

de la Suisse romande

Organe

de la Société suisse des ingénieurs et des architectes,
des Sociétés vaudoise et genevoise des ingénieurs et des architectes,
de l'Association des Anciens élèves de l'Ecole d'ingénieurs de l'Université de Lausanne,
des Groupes romands des Anciens élèves de l'Ecole polytechnique fédérale.

SPÄLTI FILS & C^{ie}

VEVEY

Rue des Chenevières, 11

Téléphone 519 42

MAISON PRINCIPALE à ZURICH 5

Téléphone 3 66 23

Nous réparons :

Moteurs électriques,

Génératrices,

Transformateurs et Appareils

de toutes provenances

pour haute et basse tension.

TEERIT

Carton bitumé durable, breveté, sablé et talcumé.

Le plus éprouvé !

Nombreuses références !

Marque de qualité !

Demandez nos brochures. Nombreuses références !

LAUSANNE

Métropole Bel-Air 1

Tél. 3 20 13

**FABRIQUE DE CARTONS BITUMÉS ET DE
PRODUITS TECHNICO-CHIMIQUES MUTTENZ**
anc. C. F. WEBER SOCIÉTÉ ANONYME

Tél. 2 60 12, 2 60 13 et 2 61 81

GENÈVE

Rue de l'Athénée 4

Tél. 4 63 19

CARREAUX EN ASPHALTE COMPRIMÉ

fabriqués selon le Procédé Wyss universellement connu.

S'employant pour tous pavages intérieurs et extérieurs.

Seuls fournisseurs : **WYSS FILS & C^{ie}, TRAVERS.** Tél. 92.302

BREVETS D'INVENTION

MARQUES DE FABRIQUE - DESSINS - MODÈLES
CONSULTATIONS - EXPERTISES

ANDRÉ SCHOTT INGÉNIEUR-CONSEIL
ROTISSERIE, 1 GENÈVE TÉLÉPH. 50.398

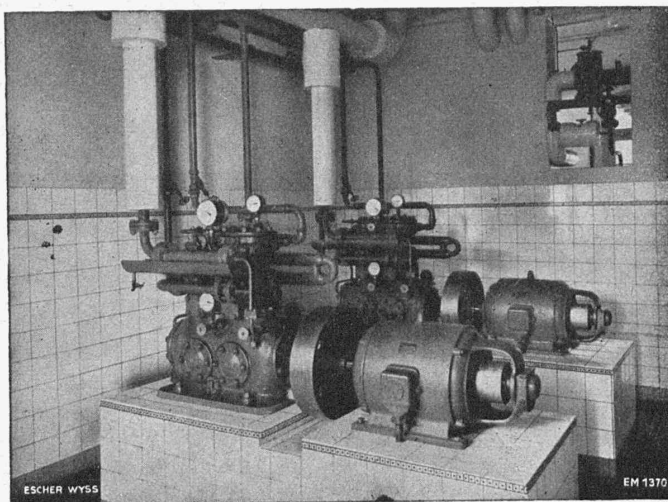
Les produits de fabrication



OEDERLIN

sont connus par leurs hautes qualités et sont toujours appréciés.

S. A. OEDERLIN & C^{ie}, BADEN (SUISSE) — FONDÉE EN 1858 — USINES MÉTALLURGIQUES
POUR LA FABRICATION DE TOUTE ROBINETTERIE ET PRODUITS SIMILAIRES EN CUIVRE ET
ACIER INOXYDABLE — FONDERIES POUR TOUS LES ALLIAGES DE CUIVRE ET DES MÉTAUX
LEGERS — RADIATEURS EN CUIVRE



Installation frigorifique « FRIGOTROP » entièrement automatique dans une brasserie.

ESCHER WYSS

ZURICH

NOS SPÉCIALITÉS :

- Turbines hydrauliques
- Pompes
- Conduites forcées
- Hélices marines à pas variable
- Hélices d'avions en métal léger
- Machines à papier
- Turbines à vapeur
- Chaudières à vapeur et réservoirs
- Turbo-compresseurs et ventilateurs à hélice
- Installations d'évaporation
- Machines frigorifiques
- Essoreuses pour l'industrie, système « TER MEER »
- Produits de fonderie

16/39

LA BANQUE CANTONALE VAUDOISE à LAUSANNE

25 AGENCES ET 3 SOUS-AGENCES DANS LE CANTON

AGENCE A LAUSANNE : PLACE BEL-AIR

met ses services à la disposition de

MM. les industriels, commerçants et particuliers.

TOUTES OPERATIONS DE BANQUE AUX MEILLEURES CONDITIONS



Deux secondes et deux métaux.
Il suffit de deux secondes pour la fabrication de cette pièce de vaporisateur en deux métaux, le tuyau de laiton étant fixé dans le corps d'aluminium. Seul procédé rationnel: le moulage sous pression.

INJECTA

S. A. Fonderies sous pression et Fabrique d'appareils
Teufenthal (Argovie) Tél. 8242

C'est un bon placement de capitaux en ces temps de crise

que la construction de routes en béton. Aujourd'hui surtout, où l'on doit lutter contre le chômage, la construction des routes en béton occupe à ce travail un maximum de main-d'œuvre inexpérimentée.

Une fois exécutées, les routes en béton permettent de réaliser de grandes économies d'entretien. D'autre part, l'argent dépensé pour leur construction reste dans le pays.

Routes en Béton S. A.

wildeg

**TRÉFILERIES
RÉUNIES S.A.
BIENNE**



**FERS ET ACIERS
ÉTIRÉS ET LAMINÉS À FROID**

Fabrique de fils et câbles électriques S. A.

WILDEGG

Fils, câbles et cordons
suivant les normes de l'A. S. E.

Câbles flexibles
pour moteurs transportables.

Fils sous soie, coton
et émaillés.

Tréfileries

TUYAUX VIANINI en béton armé centrifugé

pour conduites de câbles, égouts, syphons, turbines, etc.

FOSSES SEPTIQUES

"EMCO"

à eau claire et biologique, filtres nitrificateurs.

Etudes et installations complètes d'épurations

des eaux usées, par Ingénieurs spécialisés.

DESMEULES FRÈRES, GRANGES-MARNAND

L'installation moderne à haute tension.

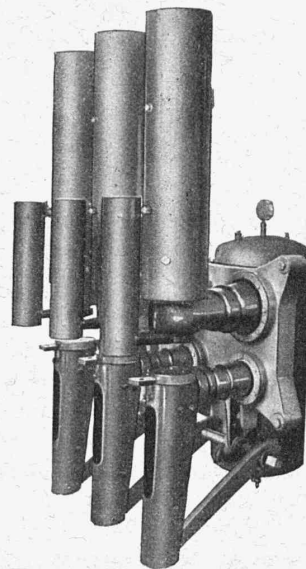
Le disjoncteur à air comprimé.

Basse pression d'air.
Petite installation à air comprimé.
Commande electro-pneumatique.
Disposition des conducteurs dans un même plan.
Montage commode.
Faible encombrement.
Poids réduit.

Fabrique d'Appareillage électrique

SPRECHER & SCHUH S. A.

AARAU



Disjoncteur à air comprimé.
Type AF 104 - 15 kV - 350 A - 250 MVA

CALCULS DE STABILITÉ
PROJETS - SURVEILLANCE - EXPERTISE

BÉTON ARMÉ
ET CONSTRUCTIONS DIVERSES

A. PARIS, INGENIEUR - CONSEIL
LAUSANNE

Petit Beaulieu, Av. Beaulieu. — Téléphone 24.692



S. A. FABRIQUES DE MEUBLES
Horgen-Glaris à Horgen

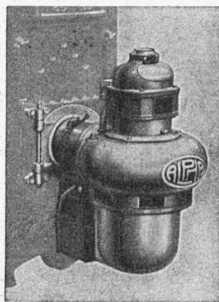
Maison suisse la plus importante pour

AMEUBLEMENT

de Salles de concert, théâtres, cinémathèques, restaurants, cafés, salles à manger, vestibules, etc.



Cuenod



**LES MEILLEURS BRULEURS POUR
TOUTES QUALITÉS D'HUILES**

*Aux prix actuels le chauffage au mazout est plus
économique que le chauffage au charbon.*

Devis et renseignements gratuits.

Ateliers H. CUÉNOD S. A., Châtelaine - GENÈVE

