

Zeitschrift: Bulletin technique de la Suisse romande
Band: 65 (1939)
Heft: 19

Werbung

Nutzungsbedingungen

Die ETH-Bibliothek ist die Anbieterin der digitalisierten Zeitschriften auf E-Periodica. Sie besitzt keine Urheberrechte an den Zeitschriften und ist nicht verantwortlich für deren Inhalte. Die Rechte liegen in der Regel bei den Herausgebern beziehungsweise den externen Rechteinhabern. Das Veröffentlichen von Bildern in Print- und Online-Publikationen sowie auf Social Media-Kanälen oder Webseiten ist nur mit vorheriger Genehmigung der Rechteinhaber erlaubt. [Mehr erfahren](#)

Conditions d'utilisation

L'ETH Library est le fournisseur des revues numérisées. Elle ne détient aucun droit d'auteur sur les revues et n'est pas responsable de leur contenu. En règle générale, les droits sont détenus par les éditeurs ou les détenteurs de droits externes. La reproduction d'images dans des publications imprimées ou en ligne ainsi que sur des canaux de médias sociaux ou des sites web n'est autorisée qu'avec l'accord préalable des détenteurs des droits. [En savoir plus](#)

Terms of use

The ETH Library is the provider of the digitised journals. It does not own any copyrights to the journals and is not responsible for their content. The rights usually lie with the publishers or the external rights holders. Publishing images in print and online publications, as well as on social media channels or websites, is only permitted with the prior consent of the rights holders. [Find out more](#)

Download PDF: 13.01.2026

ETH-Bibliothek Zürich, E-Periodica, <https://www.e-periodica.ch>

S^{té} Aⁿ. **BROWN, BOVERI & C^{IE}, BADEN**

Bureaux techniques à Baden, Bâle, Berne et Lausanne

Accroissement de l'utilisation des moteurs à rotor en court-circuit

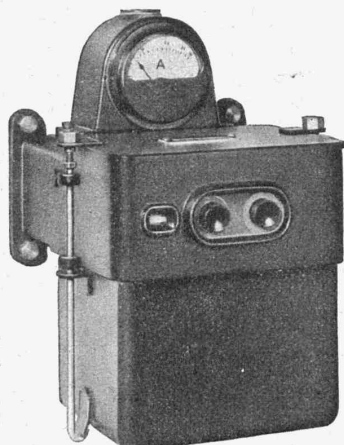
grâce au nouveau

commutateur étoile-triangle de démarrage et de protection BROWN BOVERI

Construction des plus simples différente des
exécutions habituelles

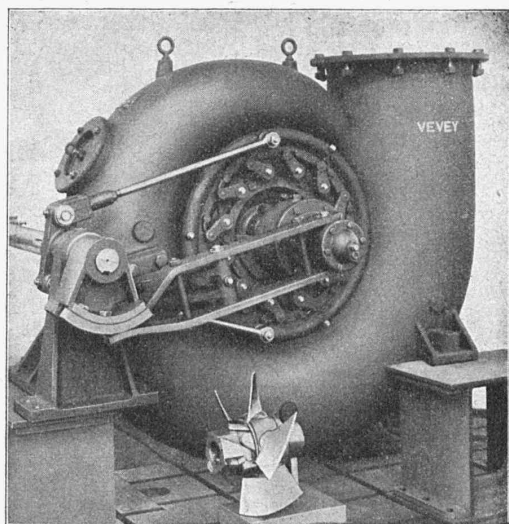
La commutation automatique réglable de la position de démarrage à la
position de service assure un **DÉMARRAGE CORRECT**
MANŒUVRE DIRECTE OU A DISTANCE

Demandez des prospectus.



BROWN BOVERI

43094-III



Petite turbine genre Kaplan (77 CV).

Ateliers de Constructions Mécaniques de Vevey S. A.

TURBINES HYDRAULIQUES

Ponts et
charpentes métalliques.

Chaudronnerie. - Réservoirs.

Appareils de levage et de
transport.

Installation de laiteries,
fromageries, abattoirs.

Appareils en acier inoxydable.

Tracteurs agricoles VEVEY - DIESEL

Vannes - Barrages.

Appareils pour voies ferrées.

Téléphone
5 31 67 / 68

SAGRAVE S. A. LAUSANNE CASE POSTALE OUCHY . Tél. 22.997 BUREAU : QUAI BELLERIVE-OUCHY **Spécialité de sables et graviers du lac pour béton armé**

Importantes installations de triage et concassage. Produits bruts et concassés, triés ou tout venant en toutes granulations, pour toutes applications, petit gravier d'allée, sable moulu, tamisé à 2 mm. pour crépissage fins, enduits et jointages. Poussière de roche (Filler) pour liant dans les mortiers bitumineux. Entreprise de draguage, construction ports, canaux, jetées, enrochements.

Société Suisse des Explosifs

Usine et siège à **GAMSEN** près Brigue (Valais)

Explosifs de sûreté :

GAMSITE et **SIMPLONITE**

Dynamites à tous dosages

Dynamite „Antigel“

Mèches et Détonateurs

Tous accessoires pour le tir des Mines
Nitropentaérythrite, Cordeau détonant

Télégrammes : „Explosifs-Brigue“

Téléphone : N° 181, Brigue

S. A. DES CÂBLERIES & TRÉFILERIES **COSSONAY - GARE**

Cordons flexibles pour appareils mobiles

Exécution spéciale avec

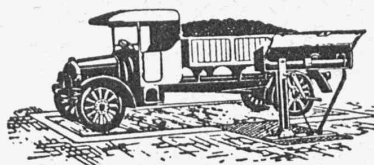
Manteau extérieur de caoutchouc coriace

à la place de la tresse sujette à une usure rapide.

FIL DE QUALITÉ A. S. E.

Représentant général : **ÉLECTRO-MATÉRIEL S. A.**
Zurich — Berne — Bâle — Lausanne — Genève — Lugano

Engins de Pesage



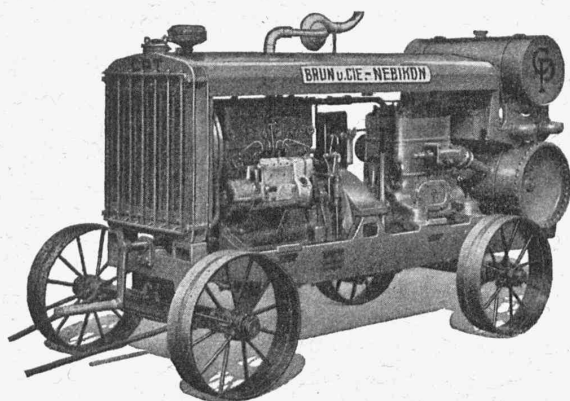
en tous genres, grandeurs et forces

CONSTRUIT ET RÉPARE

FABRIQUE DE MACHINES

Louis GIROUD, S. A., Olten

Tél.
2197



MACHINES

pour le bâtiment,
l'entretien des routes,
l'exploitation des graviè-
res et carrières.

Groupes moto-compresseurs
transportables Diesel ou à
essence,

brise-béton,
marteaux-perforateurs, etc., etc.

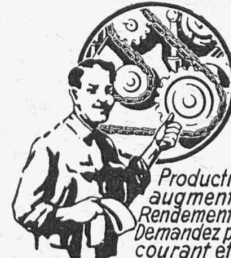
BRUN & C^{ie}

FABRIQUE DE MACHINES
NEBIKON (Lucerne)

Téléphone 85.112

Fondée en 1872

„Employez des
Chaines Galle
au lieu de courroies



Production
augmentée
Rendement 98%
Demandez prix-
courant et
questionnaire sv.pl.

Fabrique de Chaines Galle
à Luzerne. S. A.

Téléphone Nos 21.696 & 24.565



S. A. FABRIQUES DE MEUBLES
Horgen-Glaris à Horgen

Maison suisse la plus importante pour

AMEUBLEMENT

de Salles de concert, théâtres, cinémato-
graphes, restaurants, cafés, salles à manger,
vestibules, etc.

BREVETS D'INVENTION

Dessins — Modèles — Marques de Fabrique

NAEGELI & Cie, BERNE

Ingenieurs-Conseils

Bundesgasse 16 — Téléphone

**Une publicité efficace auprès des
ingénieurs, architectes et entrepreneurs
par une annonce dans le “Bulletin Technique”**



**Le nouveau
MASQUE
antipoussière
" LEVERKUSEN "**

empêche la poussière de pénétrer dans les organes respiratoires. Résistance minime à la respiration. S'ajuste exactement et tout de suite à n'importe quel visage. Frs. 5.50 la pièce.

A. BRUNNER & Cie, Bâle
caoutchouc et amiante

BAUMGARTNER & C^{ie} S. A.

LAUSANNE

Papiers tous genres

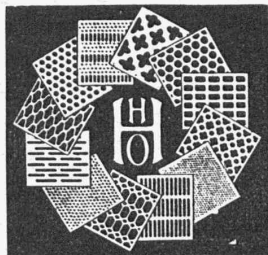
**TREUIL A DOUBLE ACTION
DEMAG**

Brevet N° 127348
Le plus petit **MONTÉ-SAC**
électrique 125-500 kg. de force



G. BÄUMLIN, ing.
LUCERNE Tél. 20040

Tôles perforées



H. HEER & C^o
OLTEN

NOTZ & CO.
BIENNE

**ACIER
SANDVIK**

R. Schmid-Jaisli
Zofingue
Plaques-adresses
Echantillons à disposition

Brevets d'invention
marques - dessins et modèles

A. BUGNION

Physicien diplômé
de l'Ecole Polytechnique Fédérale.
Ancien élève de l'Ecole Supérieure
d'Electricité, à Paris.

Ancien expert technique
au Bureau Fédéral
de la Propriété Intellectuelle.

GENÈVE | **LAUSANNE**
Rue de la Cité, 20 | Petit-Chêne 86

OFFRES D'EXPLOITATION DE BREVETS D'INVENTION
IMER, DÉRIAZ & C^{ie}
CONSEILS EN PROPRIÉTÉ INDUSTRIELLE
— MAISON FONDÉE EN 1877 — **GENÈVE**

Les propriétaires des brevets suisses suivants désirent entrer en relation avec des fabricants suisses, en vue de la fabrication des articles brevetés, et seraient disposés à céder des licences d'exploitation ou à vendre leurs brevets.

- N° 179 817 du 15 novembre 1933, pour : Tuyau recuit en fonte.
N° 179 505 et son addition N° 182300 du 17 octobre 1933, pour : Procédé de fabrication de tuyaux en fonte par moulage centrifuge, tuyau en fonte obtenu par ce procédé et appareil pour la mise en œuvre de ce procédé.
N° 118 065 du 12 septembre 1925, pour : Appareil hydraulique rotatif à plaque motrice inclinée. N° 186 702 du 9 août 1935, pour : Véhicule à chemins de roulement sans fin.
N° 156 137 du 15 septembre 1930, pour : Dispositif pour faire les perforations dans une bande d'enregistrement pour la composition typographique.
N° 157 941 du 25 août 1931, pour : Procédé de préparation de l'acide β. imidazolyl-propionique.
N° 170 955 vom 22. Mai 1933, für : Fenster mit Stahlrahmen.
N° 156 712 vom 16. April 1931, für : Verschlusseinrichtung an flaschenförmigen Behältern, insbesondere Milchflaschen.
N° 190 360 vom 8. August 1936, für : Schwebender Schienenstoss für auf Stühlen gelagerte Schienen.

Prière d'adresser les offres ou propositions à MM. Imer, Dériaz & C^{ie}, ingénieurs-conseils, 14, rue du Mont-Blanc, à Genève, qui les transmettront à qui de droit.

DUVOISIN & C^{ie}
LAUSANNE

Entreprise spécialisée
pour la construction
de lignes électriques,
aériennes et souterraines.

Mâts en béton armé, système GRZ.

IMPRIMERIE LA CONCORDE

LAUSANNE

Terreaux 31
Téléphone 235 95

Impressions commerciales et artistiques.
Tirages en couleurs, Illustrations, Labeurs
Journaux, volumes, brochures, catalogues
Circulaires. - Enveloppes. - Programmes.
Cartes de visite et d'adresse, Obligations
Faire-part, Registres. - Algèbre, Musique

CALCULS DE STABILITÉ
PROJETS - SURVEILLANCE - EXPERTISE
BÉTON ARMÉ
ET CONSTRUCTIONS DIVERSES

A. PARIS, INGÉNIEUR - CONSEIL
LAUSANNE
Petit Beaulieu, Av. Beaulieu. — Téléphone 24.692

de Roll

Usine de Choindex

Tuyaux et raccords en fonte pour canalisations d'eau et de gaz.

Tuyaux normaux à emboîtement et à brides.

Tuyaux en fonte centrifugée.

Tuyaux à emboîtement à vis.

Tuyaux pour hautes pressions, jusqu'à 60 Atm. de pression de service.

Socles en fonte pour poteaux en bois.

Siège central à
Gerlafingen (Canton de Soleure)

Société des Usines de Louis de Roll

Usines à Gerlafingen, Klus,
Choindex, Rondez, Berne, Olten

Usine de Berne

Appareils de levage de tous genres.

Dragues à câbles pour l'extraction de gravier et de sable.

Matériel de chemins de fer: Branchements, Croisements,

Chariots transbordeurs, Ponts tournants, etc.

Superstructures à crémaillères des systèmes Riggenbach,

Abt, Strub, Peter, etc.

Chemins de fer Funiculaires avec freins de sûreté brevetés.

Téléfériques.

Monte-pentes à traîneaux.

Treuil de halage.

Vannes de toutes grandeurs et de tous systèmes pour barrages, canaux et entrées de turbines.

Grilles et Râteaux mécaniques pour le nettoyage des grilles.

Constructions mécaniques de tous genres.

Fonderie.



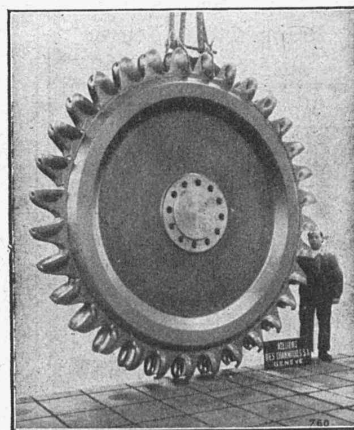
ATELIERS DES CHARMILLES S. A., GENÈVE

LA PLUS HAUTE CHUTE DU MONDE



3 GROUPES DE 50000 CV
DIXENCE-SUISSE

TURBINES HYDRAULIQUES
CHARMILLES - GENÈVE



ASCENSEURS ET MOTEURS

SCHINDLER

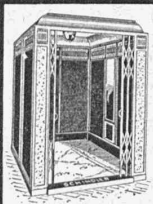
FONCTIONNEMENT

SILENCIEUX

REPRÉSENTANT POUR
LA SUISSE ROMANDE:

V. HAUBRUGE, INGÉNIEUR

CH. DE LA BATELIÈRE, LAUSANNE TÉL. 22946



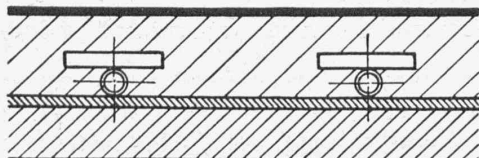
8022

CARREAUX EN ASPHALTE COMPRIMÉ

fabriqués selon le Procédé Wyss universellement connu.

S'employant pour tous pavages intérieurs et extérieurs.

Seuls fournisseurs: **WYSS FILS & C^{te}, TRAVERS, Tél. 92.302**



CALORIE

GENÈVE — LAUSANNE — NEUCHÂTEL — FRIBOURG

CHAUFFAGE PAR RAYONNEMENT

SOL CHAUFFANT

(Brevet Calorie)

HYGIÉNIQUE

CONFORTABLE

La publicité seule vous fera connaître !!!