

Zeitschrift: Bulletin technique de la Suisse romande
Band: 65 (1939)
Heft: 17

Werbung

Nutzungsbedingungen

Die ETH-Bibliothek ist die Anbieterin der digitalisierten Zeitschriften auf E-Periodica. Sie besitzt keine Urheberrechte an den Zeitschriften und ist nicht verantwortlich für deren Inhalte. Die Rechte liegen in der Regel bei den Herausgebern beziehungsweise den externen Rechteinhabern. Das Veröffentlichen von Bildern in Print- und Online-Publikationen sowie auf Social Media-Kanälen oder Webseiten ist nur mit vorheriger Genehmigung der Rechteinhaber erlaubt. [Mehr erfahren](#)

Conditions d'utilisation

L'ETH Library est le fournisseur des revues numérisées. Elle ne détient aucun droit d'auteur sur les revues et n'est pas responsable de leur contenu. En règle générale, les droits sont détenus par les éditeurs ou les détenteurs de droits externes. La reproduction d'images dans des publications imprimées ou en ligne ainsi que sur des canaux de médias sociaux ou des sites web n'est autorisée qu'avec l'accord préalable des détenteurs des droits. [En savoir plus](#)

Terms of use

The ETH Library is the provider of the digitised journals. It does not own any copyrights to the journals and is not responsible for their content. The rights usually lie with the publishers or the external rights holders. Publishing images in print and online publications, as well as on social media channels or websites, is only permitted with the prior consent of the rights holders. [Find out more](#)

Download PDF: 13.01.2026

ETH-Bibliothek Zürich, E-Periodica, <https://www.e-periodica.ch>

PETITE GRUE
RACO
 BREVETÉE
 PROPRE FABRICATION



Tous les arbres d'engrenage de la petite grue RACO tournent dans des roulements à billes de précision et ne sont, de ce fait, soumis pratiquement à aucune usure. Le treuil et le moteur, montés dans une cabine de protection fermant à clef, sont d'un accès facile. Tout recul de la charge est rendu impossible par l'action de cliquets de sûreté et un frein à contrepoids. Un câble antigiratoire sert d'organe de levage et la poulie à câble peut servir pour l'élévation directe ou mouflée.

Participons à l'Exposition nationale suisse :
 Section 25.2 : Machines routières.
 Section 37.10 : Machines d'entreprises.


ROBERT AEBI & CIE. S.A. ZURICH

TÉLÉPHONE 31.750 / MAISON FONDÉE EN 1881
 SUCCURSALE A ZOLLIKOFEN-BERNE

pilotages

LOSINGER & CIE
 LAUSANNE, VEVEY, GENÈVE, SION
 Travaux hydrauliques

PIEUX en BÉTON
Système EXPRESS
Système FROTÉ
Reprises
en sous-œuvre




S. A. DES CÂBLERIES & TRÉFILERIES
COSSONAY - GARE

Cordons flexibles pour appareils mobiles

Exécution spéciale avec
Manteau extérieur de caoutchouc coriace
 à la place de la tresse sujette à une usure rapide.

FIL DE QUALITÉ A.S.E.

Représentant général : ÉLECTRO-MATÉRIEL S.A.
 Zurich — Berne — Bâle — Lausanne — Genève — Lugano

S. A. FABRIQUES DE MEUBLES
 Horgen-Glaris à Horgen
 Maison suisse la plus importante pour
AMEUBLEMENT
 de Salles de concert, théâtres, cinémathèques, restaurants, cafés, salles à manger, vestibules, etc.

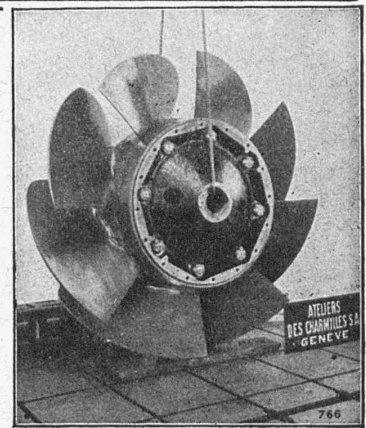


Imprimerie La Concorde
 Terreaux, 31 - LAUSANNE
IMPRIMÉS EN TOUS GENRES

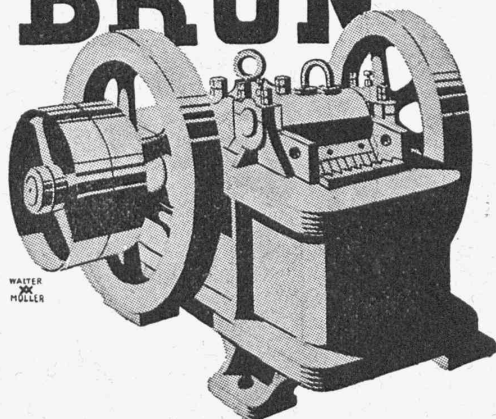
ATELIERS DES CHARMILLES S. A. GENÈVE

ROUE D'UNE TURBINE
KAPLAN
32 M DE CHUTE
 7300 CV - 375 T/M

TURBINES HYDRAULIQUES
CHARMILLES - GENÈVE



BRUN



Machines pour la préparation du sable et du gravier :

Concasseurs, broyeurs, laveuses, trieurs à tambour, trieurs vibratoires, appareils d'alimentation, élévateurs, etc.

DRAGLINES

Installations complètes pour la préparation du sable et du gravier

BRUN & Cie FABRIQUE DE MACHINES

NEBIKON (Lucerne)

Téléphone 85.112

Fondée en 1872

NOTZ & CO.
BIENNE

ACIER
SANDVIK

Paul HOFER

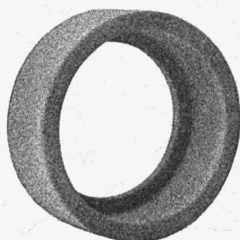
L'Agence spécialisée pour le service de Renseignements commerciaux et financiers. Correspondants dans le monde entier. Tarif spécial par abonnement. Rue Saint-Pierre 3, tél. 2 71 13, Lausanne.

Tôles perforées



H. HEER & C^e
OLTEN

MEULES, EMERI



env. 1600 différents types en stock
ZIEGLER & Cie - Winterthur

BREVETS D'INVENTION

Dessins — Modèles — Marques de Fabrique

NAEGELI & Cie, BERNE

Ingénieurs-Conseils

Bundesgasse 16 — Téléphone

CARREAUX EN ASPHALTE COMPRIMÉ

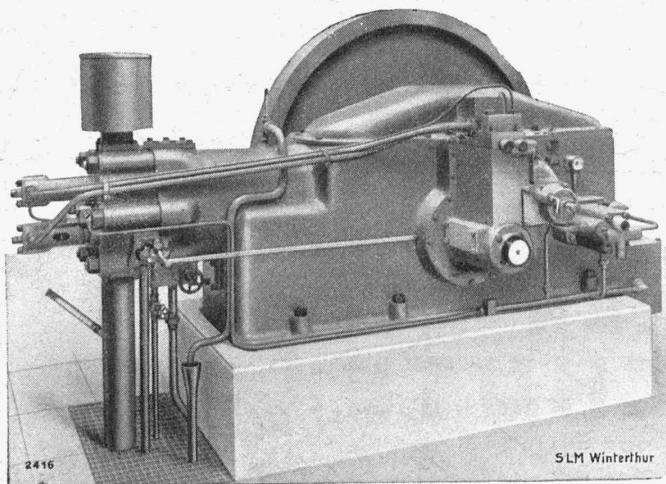
fabriqués selon le Procédé Wyss universellement connu. S'employant pour tous pavages intérieurs et extérieurs.

Seuls fournisseurs: **WYSS FILS & C^e, TRAVERS, Tél. 92.302**

MANUFACTURE de Produits Céramiques et Réfractaires S. A. LAUSEN

PRODUITS RÉFRACTAIRES : BRIQUES, PLANELLES, DALLES, MORTIER, MOUFLES, CREUSETS
Briques Klinker pour façades - Planelles Klinker pour carrelages - Briques de parement
TUYAUX EN GRÈS, AUGES, CUVES — BRIQUES ÉMAILLÉES

Visitez notre exposition permanente : Schweizer Bau-Centrale, Zurich 1, Talstrasse, 9 (Entrée libre).



Moteur Diesel „S.L.M.-Winterthur“ de 60 CV.

SLM
WINTERTHUR

Moteurs Diesel
Moteurs à gaz

Compresseurs rotatifs
Pompes à vide

fixes et transportables

Société Suisse
pour la Construction de Locomotives et de Machines
Winterthur

R. Schmid-Jaisli
Zofingue
Plaques-adresses
Echantillons à disposition

TREUIL A DOUBLE ACTION
DEMAG
Brevet N° 127348
Le plus petit **MONTÉ-SAC**
électrique 125-500 kg. de force



Nombreuses applications aussi comme monte-charge
Grand rendement
Frais minimes
Grand stock à Lucerne aussi en pièces de rechange.

G. BÄUMLIN, ing.
LUCERNE Tél. 2 00 4 0

EXPLOSIFS

CHEDDITE
TELSITE
Les meilleurs

EXPLOSEURS
DÉTONATEURS ÉLECTRIQUES
(Spécialités)

Agents généraux
Petitpierre & Grisel
NEUCHÂTEL

Pour toutes annonces
ANNONCES-SUISSES S. A.
LAUSANNE
Rue Centrale, 8
et succursales.

ÉCOLE D'INGÉNIEURS DE L'UNIVERSITÉ DE LAUSANNE

Préparation à la carrière d'ingénieur dans les sections du génie civil, de la mécanique, de l'électricité, de la chimie industrielle et à celle de géomètre du registre foncier.

Pour le diplôme d'ingénieur, la durée normale des études est de 7 semestres.

Pour le certificat (géomètres) 5 semestres.

Ouverture des cours : le 15 octobre 1939.

Programmes et renseignements au Secrétaire de l'Ecole d'ingénieurs, Place Chauderon 3, Lausanne.

Le meilleur moyen

d'atteindre les ingénieurs, les architectes et les entrepreneurs, c'est une annonce dans le „Bulletin Technique”

qui assure un succès certain à une publicité intelligente, tout en soutenant une excellente publication.

Amand BRAUN, succ. de A. Ritter
Ingénieur - Conseil, à BALE

Offres d'exploitation des brevets d'invention

Les titulaires des brevets d'invention :

- N° 186 089 du 8 octobre 1935, relatif à une « Goupille pour dents artificielles et procédé pour la fabriquer » ;
- N° 187 152 du 12 décembre 1935, relatif à une « Fusée percutante extra-sensible » ;
- N° 186 303 du 29 novembre 1935, relatif à un « Frein de bouche pour canons » ;
- N° 171 671 du 15 septembre 1933, relatif à un « Procédé pour bobiner de la soie artificielle lors du filage et mécanisme à guide-fil pour la mise en œuvre de ce procédé » ;
- N° 151 850 du 5 août 1930, relatif à un « Frein à fluide sous pression » ;
- N° 130 751 du 12 août 1927, relatif à une « Soupape de démarrage à commande pneumatique pour moteurs à combustion interne » ;

désirent vendre ces brevets, en concéder des licences d'exploitation ou recevoir toutes autres propositions visant à la mise en œuvre de ces inventions en Suisse.

Pour tous renseignements, s'adresser à
M. Amand Braun, succ. de A. Ritter, Ing.-Conseil,
Rümelinbachweg, 10, Bâle.

OFFRES D'EXPLOITATION DE BREVETS D'INVENTION **IMER, DÉRIAZ & C^{IE}** CONSEILS EN PROPRIÉTÉ INDUSTRIELLE — MAISON FONDÉE EN 1877 — GENEVE

Les propriétaires des brevets suisses suivants désirent entrer en relation avec des fabricants suisses, en vue de la fabrication des articles brevetés, et seraient disposés à céder des licences d'exploitation ou à vendre leurs brevets.

- N° 171.358 et ses additions N° 174.870, 174.871 & 174.872 du 24 janvier 1933, pour : Procédé de fabrication d'alcool éthylique.
- N° 185.740 vom 16 Januar 1936, für: Viertaktbrennmaschine in einem axial beweglichen Rohrschieber gegenläufigen Kolben.
- N° 186.345 vom 16. Januar 1936, für: Steuerung für Brennkraftmaschinen mit gegenläufigen Kolben.
- N° 170.908 du 7 novembre 1932, pour : Dispositif de commande de freins des roues d'aéronefs.
- N° 185.440 du 15 juin 1935, pour : Appareil photographique de prise de vues.
- N° 188.647 du 27 décembre 1928, pour : Procédé de fabrication d'objets en alliage d'acier résistant à la corrosion et objet obtenu par ce procédé. Des licences seulement, sont offertes.
- N° 168.318 du 22 juin 1933, pour : Bande de roulement pour bandage pneumatique.
- N° 185.132 du 23 juillet 1935, pour : Appareil mécanique pour enlever la peau des animaux abattus.
- N° 180.475 vom 28. Juli 1934, für : Verfahren zur Qualitätsverbesserung des natürlichen Korks geringer Sorten.
- N° 143.079 du 10 décembre 1928, pour : Procédé de fabrication d'alliages aluminium-silicium à teneur élevée en aluminium par réduction directe. N° 144.910 du 9 janvier 1929, pour : Procédé d'obtention simultanée d'un alliage de départ aluminium-silicium de grande pureté et d'un alliage d'aluminium-silicium non épuré, relativement riche en silicium.

Prière d'adresser les offres ou propositions à MM. Imer, Dériaz & C^{ie}, 14, rue du Mont-Blanc, à Genève, qui les transmettront à qui de droit.

de Roll

Usine de Choindéz

Tuyaux et raccords en fonte pour canalisations d'eau et de gaz.

Tuyaux normaux à emboîtement et à brides.

Tuyaux en fonte centrifugée.

Tuyaux à emboîtement à vis.

Tuyaux pour hautes pressions, jusqu'à 60 Atm. de pression de service.

Socles en fonte pour poteaux en bois.

Siège central à
Gerlafingen (Canton de Soleure)

Société des Usines de Louis de Roll

Usines à Gerlafingen, Klus,
Choindéz, Rondez, Berne, Olten

Usine de Berne

Appareils de levage de tous genres.

Dragues à câbles pour l'extraction de gravier et de sable.

Matériel de chemins de fer: Branchements, Croisements,

Chariots transbordeurs, Ponts tournants, etc.

Superstructures à crémaillères des systèmes Riggenbach,

Abt, Strub, Peter, etc.

Chemins de fer Funiculaires avec freins de sûreté brevetés.

Téléfériques.

Monte-pentes à traîneaux.

Treuiis de halage.

Vannes de toutes grandeurs et de tous systèmes pour barrages, canaux et entrées de turbines.

Grilles et Râteaux mécaniques pour le nettoyage des grilles.

Constructions mécaniques de tous genres.

Fonderie.

ACBAR

la commande
individuelle
moderne pour
machines de
tous genres



épreuve de longue date dans des milliers d'entreprises industrielles de toutes branches.

Rapports de démultiplication jusqu'à 100 000:1. Construction axiale, fonctionnent silencieux, ne demandant aucun entretien.

Engrenages **ACBAR** et Constructions mécaniques
Fridolin Michel-Dietelm & Co., **UERIKON-ZURICH**

LONZICAR

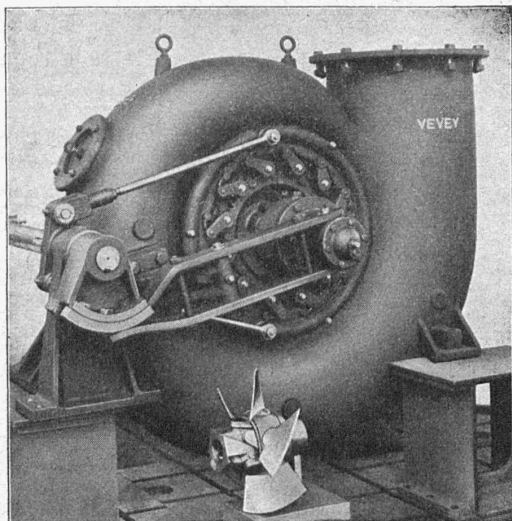
le durcisseur pour dallages en béton

empêche de glisser,
augmente la résistance à l'usure,
augmente la résistance à la pression,
augmente la résistance aux chocs,
réduit la formation de poussière,
ne rouille jamais.

Tous renseignements pour adresses de fournisseurs par la

LONZA

USINES ÉLECTRIQUES ET CHIMIQUES S. A.
BALE



Petite turbine genre Kaplan (77 CV).

Ateliers de Constructions Mécaniques de Vevey S. A.

TURBINES HYDRAULIQUES

Ponts et
charpentes métalliques.

Chaudronnerie. - Réservoirs.

Appareils de levage et de
transport.

Installation de laleries,
fromageries, abattoirs.

Appareils en acier inoxydable.

Tracteurs agricoles **VEVEY - DIESEL**

Vannes - Barrages.

Appareils pour voies ferrées.

Téléphone
5 81 67/68

La publicité seule vous fera connaître !!!