

**Zeitschrift:** Bulletin technique de la Suisse romande  
**Band:** 65 (1939)  
**Heft:** 13

## Werbung

### Nutzungsbedingungen

Die ETH-Bibliothek ist die Anbieterin der digitalisierten Zeitschriften auf E-Periodica. Sie besitzt keine Urheberrechte an den Zeitschriften und ist nicht verantwortlich für deren Inhalte. Die Rechte liegen in der Regel bei den Herausgebern beziehungsweise den externen Rechteinhabern. Das Veröffentlichen von Bildern in Print- und Online-Publikationen sowie auf Social Media-Kanälen oder Webseiten ist nur mit vorheriger Genehmigung der Rechteinhaber erlaubt. [Mehr erfahren](#)

### Conditions d'utilisation

L'ETH Library est le fournisseur des revues numérisées. Elle ne détient aucun droit d'auteur sur les revues et n'est pas responsable de leur contenu. En règle générale, les droits sont détenus par les éditeurs ou les détenteurs de droits externes. La reproduction d'images dans des publications imprimées ou en ligne ainsi que sur des canaux de médias sociaux ou des sites web n'est autorisée qu'avec l'accord préalable des détenteurs des droits. [En savoir plus](#)

### Terms of use

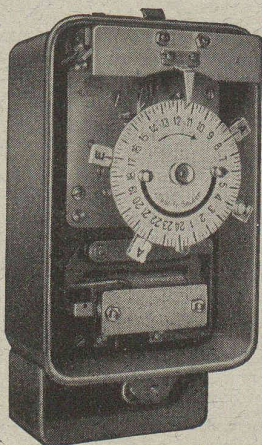
The ETH Library is the provider of the digitised journals. It does not own any copyrights to the journals and is not responsible for their content. The rights usually lie with the publishers or the external rights holders. Publishing images in print and online publications, as well as on social media channels or websites, is only permitted with the prior consent of the rights holders. [Find out more](#)

**Download PDF:** 11.01.2026

**ETH-Bibliothek Zürich, E-Periodica, <https://www.e-periodica.ch>**



Interrupteurs horaires, Interrupteurs à distance  
Allumeurs-extincteurs pour cages d'escaliers  
Equipements de commande



Horloges à contacts  
pour tous les programmes de commutation,

Thermostats,  
Régulateurs de pression,

Vannes motorisées,  
Vannes motorisées à position de fermeture réglable et Vannes à papillon motorisées.

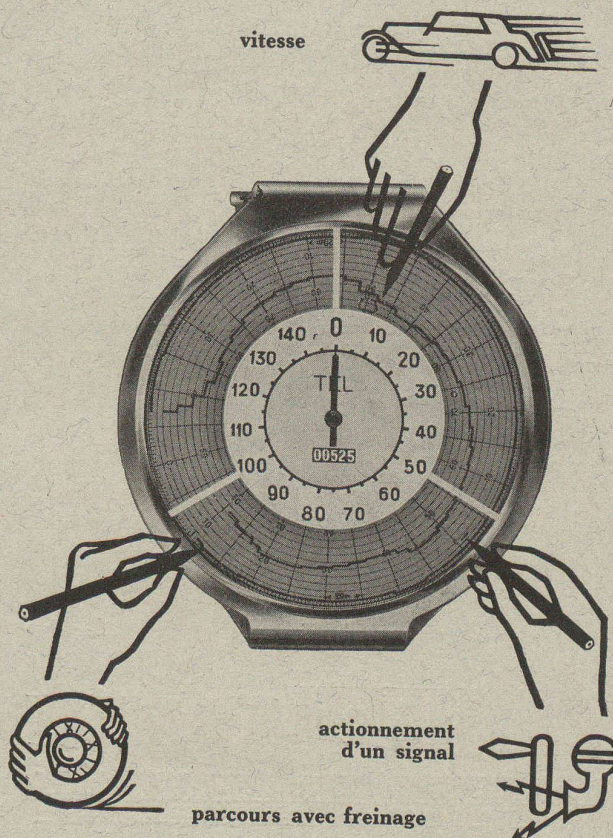
Appareils automatiques de commande pour installations de chauffage, de ventilation, de conditionnement d'air, installations frigorifiques.

Demandez nos catalogues.

# SAUTER

Fabrique d'Appareils Electriques  
FR. SAUTER S.A. à Bâle

Bureau technique de Genève, rue Diday, 12.



## Le tachygraphe "TEL" R 1038

enregistre continuellement la vitesse en km/h, à laquelle un véhicule a parcouru les derniers 260 m (ou 520 m au choix) de chemin et, pour cette même distance, le ou les freinages qui ont été effectués avant l'arrêt définitif. Il fournit donc la documentation, avec les données les plus importantes (vitesse et freinage), nécessaire pour le contrôle d'un trajet. Le tachygraphe "TEL" R 1038 permet d'obtenir, en cas d'accident, des indications intéressantes et précises sur la façon dont le véhicule incriminé a été conduit et freiné.

Cet appareil n'utilise pas de papier enregistreur d'où aucun remplacement de bande ou disque. L'entretien est donc aussi simple que celui d'un appareil sans enregistrement. Il peut être monté facilement dans n'importe quel véhicule.

Demandez le prospectus PGT 88 f.

# Hasler SA Berne



# ZEHNDER

un radiateur plus efficace

Amélioration du rendement jusqu'à 20%. Pression de sûreté 70 at. Acier-cuivre. Livrables toutes hauteurs de 30-280 cm.

Demandez notre prospectus illustré et détaillé.

ZEHNDER FRÈRES

Fabrique de radiateurs, GRÄNICHEN près Aarau



## Chariots électriques

Dans

les usines, nos

### CHARIOTS ELECTRIQUES

rendent les meilleurs ser-

vices. Ils sont rapides, sou-

lèvent les objets du sol et

les empilent; ils remorquent

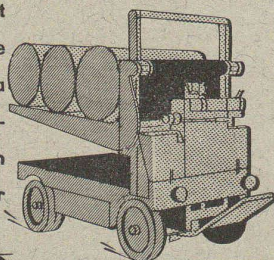
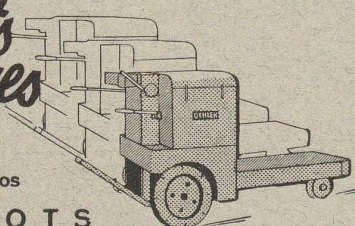
les chariots de tout genre

et peuvent assurer la

manoeuvre des wa-

gons de chemin

de fer



# OEHLER AARAU

ENGINS DE TRANSPORT, ACIER COULÉ  
USINES MÉTALLURGIQUES OEHLER & CIE. S.A.

## Chaudières à vapeur

de tous systèmes, de toutes les dimensions pour tous les usages

à tubes inclinés, à un ou deux tubes-foyer, chaudières Field, générateurs tubulaires (pour récupérer la chaleur perdue), chaudières à vapeur électriques à basse et haute tension.

### Epurateurs d'eau alimentaire.

### Transformation

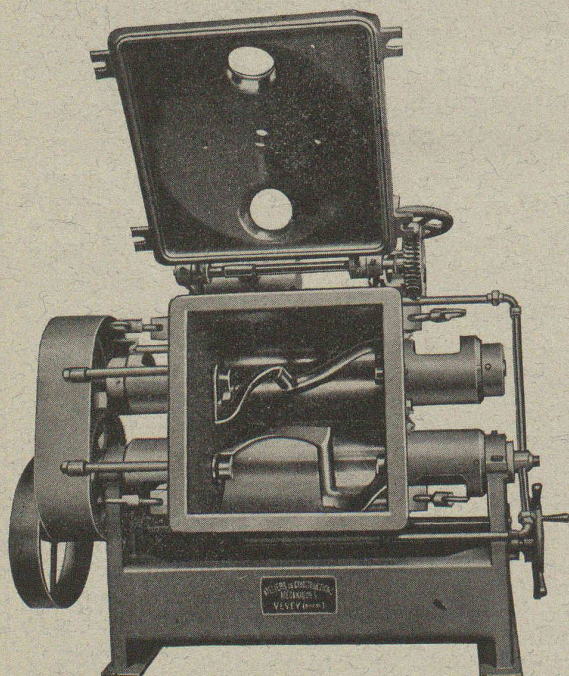
de chaufferies de faible rendement économique.

**Consultations** sur tous les problèmes concernant les générateurs et foyers par nos ingénieurs spécialistes ayant une longue expérience dans la conduite des chaudières les plus variées.

**NOTRE PRINCIPE :** Etude très sérieuse des besoins individuels de chacun de nos clients. Recherche et aménagement complet de leur chaufferie.

# BUSS & BALE

Représentant à Genève : Dr. Alph. BERNOUD,  
Quai Gustave Ador 2. — Tél. 45 910



Pétrin, à vide, en acier inoxydable.

## Ateliers de Constructions Mécaniques de Vevey S. A.

### TURBINES HYDRAULIQUES

Ponts et charpentes métalliques.

Chaudronnerie. - Réservoirs.

Appareils de levage et de transport.

Installation de laiteries, fromageries, abattoirs.

Appareils en acier inoxydable.

### Tracteurs agricoles VEVEY - DIESEL

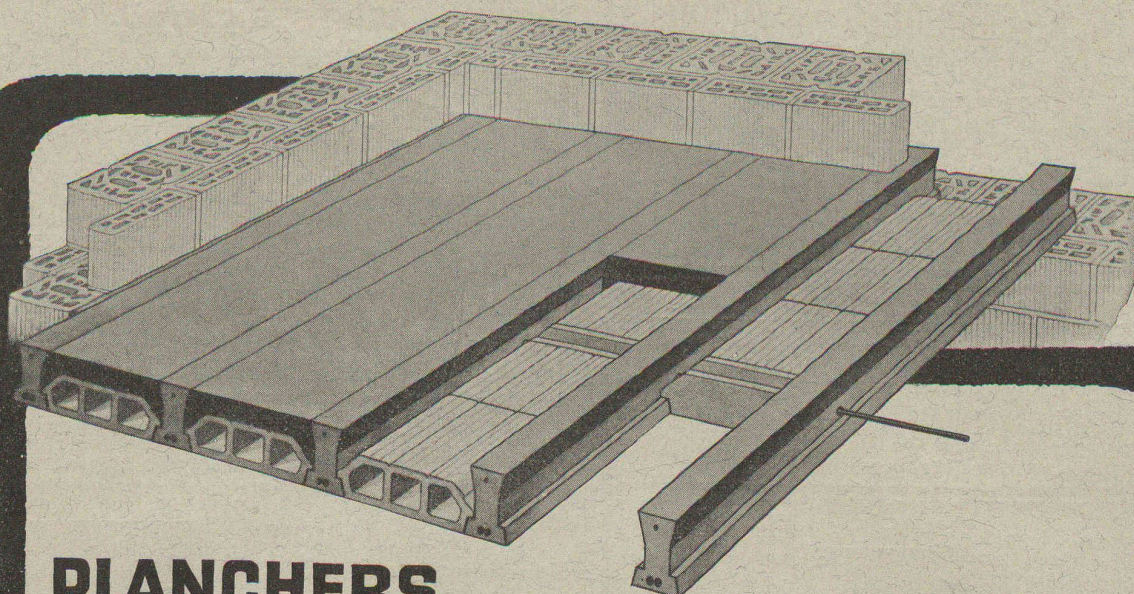
Vannes - Barrages.

Appareils pour voies ferrées.

Téléphone  
5 31 67 / 68

Une publicité efficace auprès des ingénieurs, architectes et entrepreneurs par une annonce dans le "Bulletin Technique"





## PLANCHERS **Norma**

**Leurs avantages :** Construction statique irréprochable, bonne répartition des charges et liaison latérale parfaite grâce aux nervures transversales. Ne nécessitent aucun coffrage. Facile à poser. Tous les genres de plafonds peuvent être appliqués aux planchers **Norma**. Prospectus à disposition.

Les planchers **NORMA** sont fabriqués par : Ziegel S. A., Cully, Tél. 42220 pour la Suisse romande ● Pour les cantons Berne et Soleure : Betonwerke Lüsslingen A.-G. Lüsslingen. Tél. 226 16 ● Pour les cantons de Bâle : Kaminwerk Allschwil. Tél. 22273 ● Pour le Tessin : Bariffi et Wullschleger, Lugano. Tél. 247 35 ● Pour le reste de la Suisse : Tuileries Zurichoises S. A., Zurich. Tél. 36698.

---

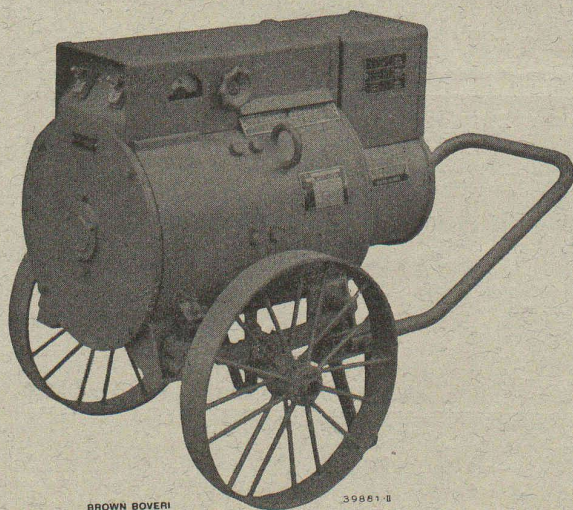
---

## **Sté An. BROWN, BOVERI & C<sup>IE</sup>, BADEN**

Bureaux techniques :

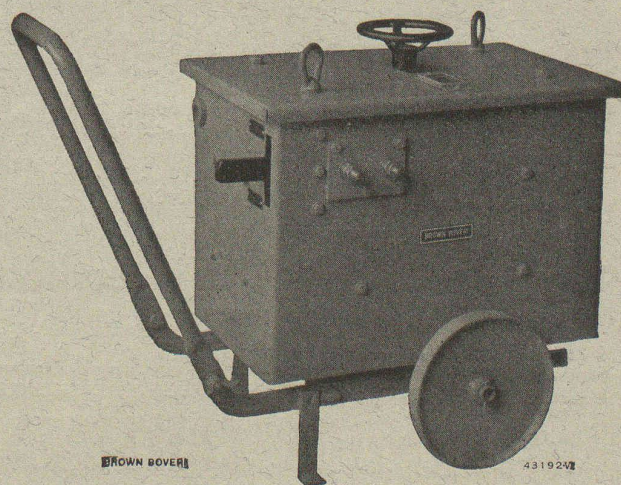
Baden, Bâle, Berne, Lausanne

---



BROWN BOVERI

39861-8



BROWN BOVERI

4319242

---

---

## **Soudez avec les équipements Brown Boveri**

NE MANQUEZ PAS DE DEMANDER NOS PLUS RÉCENTS PROSPECTUS

---

---





**S. A. FABRIQUES DE MEUBLES**  
**Horgen-Claris à Horgen**  
*Maison suisse la plus importante pour*  
**AMEUBLEMENT**  
 de Salles de concert, théâtres, cinémathogues, restaurants, cafés, salles à manger, vestibules, etc.

BUREAU DE BREVETS D'INVENTION

**IMER, DÉRIAZ & C<sup>IE</sup>**

Bureau fondé en 1877 par E. IMER-SCHNEIDER, ingénieur-Consell  
 14, Rue du Mont-Blanc GENÈVE Téléphone No 26.130  
 Dépôt de brevets d'invention, marques de fabrique, modèles industriels  
 ERTISES, CONSULTATIONS

**ACBAR**

la commande individuelle moderne pour machines de tous genres



éprouvée de longue date dans des milliers d'entreprises industrielles de toutes branches.

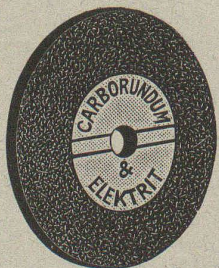
Rapports de démultiplication jusqu'à 100 000 : 1. Construction axiale, fonctionnent silencieux, ne demandant aucun entretien.

Engrenages **ACBAR** et Constructions mécaniques  
 Fridolin Michel-Dietelm & Co., **UERIKON-ZURICH**

**BREVETS D'INVENTION**

MARQUES DE FABRIQUE - DESSINS - MODÈLES  
 CONSULTATIONS - EXPERTISES

**ANDRÉ SCHOTT** INGÉNIEUR-CONSEIL  
 ROTISSERIE, 1 GENÈVE TÉLÉPH. 50.398



**CARBORUNDUM**

meules pour Widia, fonte et pierres

**ÉLECTRITE**

meules pour outils, fers, meulage de précision

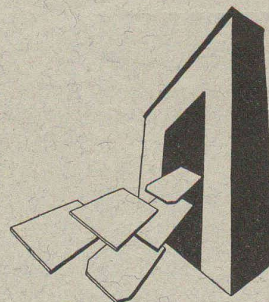
Grand stock

**Werner Gürtler, Winterthour**

Téléphone 2 68 14

ARDOISES **Eternit**

la meilleure protection d'une maison



ETERNIT S. A.  
 NIEDERURNEN

*A l'Exposition visitez le Pavillon de l'Eternit*

SECTION DU BATIMENT

**Brevets d'invention**

marques - dessins et modèles

**A. BUGNION**

Physicien diplômé de l'Ecole Polytechnique Fédérale.  
 Ancien élève de l'Ecole Supérieure d'Electricité, à Paris.  
 Ancien expert technique au Bureau Fédéral de la Propriété Intellectuelle.

GENÈVE

Rue de la Cité, 20

LAUSANNE

Petit-Chêne 36

**BAUMGARTNER & C<sup>IE</sup> S. A.**

LAUSANNE

Papiers tous genres

**NOTZ & CO.  
 BIENNE**

**ACIER  
 SANDVIK**

**Paul HOFER**

L'Agence spécialisée pour le service de Renseignements commerciaux et financiers. Correspondants dans le monde entier. Tarif spécial par abonnement.  
 Rue Saint-Pierre 3, tél. 2 71 13, Lausanne.

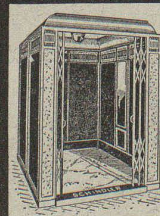
**CARREAUX EN ASPHALTE COMPRIMÉ**

fabriqués selon le Procédé Wyss universellement connu.

S'employant pour tous pavages intérieurs et extérieurs.

Seuls fournisseurs : **WYSS FILS & C<sup>IE</sup>, TRAVERS, Tél. 92.302**

**ASCENSEURS ET MOTEURS**



**SCHINDLER**

FONCTIONNEMENT

**SILENCIEUX**

REPRÉSENTANT POUR LA SUISSE ROMANDE :

**V. HAUBRUGE, INGÉNIEUR**

CH. DE LA BATELIÈRE, LAUSANNE TÉL. 22946

**LA BANQUE CANTONALE VAUDOISE à LAUSANNE**

25 AGENCES ET 3 SOUS-AGENCES DANS LE CANTON

AGENCE A LAUSANNE : PLACE BEL-AIR

met ses services à la disposition de

*MM. les industriels, commerçants et particuliers.*

**TOUTES OPERATIONS DE BANQUE AUX MEILLEURES CONDITIONS**

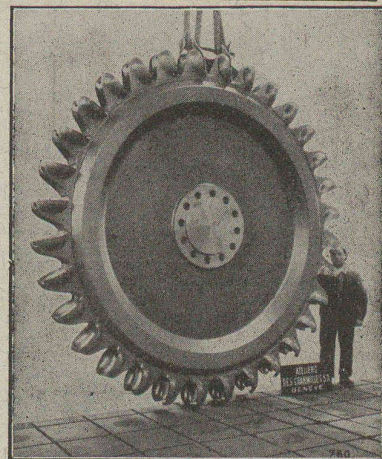


ATELIERS DES CHARMILLES S. A., GENÈVE

# LA PLUS HAUTE CHUTE DU MONDE

3 GROUPES DE 50000 CV  
DIXENCE-SUISSE

TURBINES HYDRAULIQUES  
**CHARMILLES - GENÈVE**



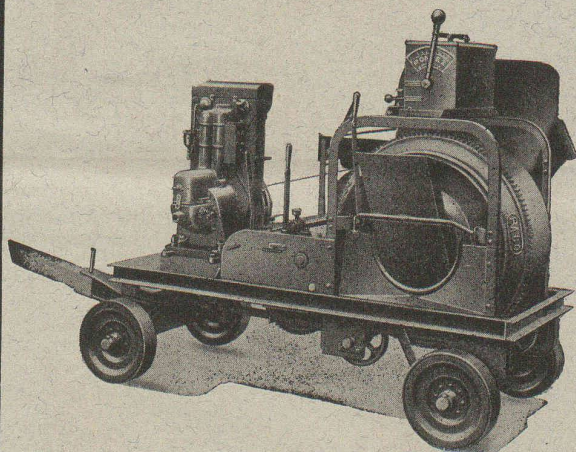
**SAGRAVE S. A. LAUSANNE**

CASE POSTALE OUCHY - Tél. 22.997

BUREAU : QUAI BELLERIVE-OUCHY

**Spécialité de sables et graviers du lac pour béton armé**

Importantes installations de triage et concassage. Produits bruts et concassés, triés ou tout venant en toutes granulations, pour toutes applications, petit gravier d'allée, sable moulu, tamisé à 2 mm. pour crépissage fins, enduits et jointages. Poussière de roche (Filler) pour liant dans les mortiers bitumineux. Entreprise de draguage, construction ports, canaux, jetées, enrochemens.



## Un réel produit suisse de qualité

est incorporé dans les bétonnières RACO de Roll si répandues et perfectionnées au plus haut degré. Tout ce qui peut faciliter l'exploitation dans les chantiers ou augmenter la qualité du béton, se trouve réuni pratiquement dans cette machine suisse.

Participons à l'Exposition nationale suisse :

Section 25.2 : Machines routières.

Section 37.10 : Machines d'entreprises.

**ROBERT AEBI & Cie, S.A. ZURICH**

Bureau technique - Fabrique de machines d'entreprises - Téléphone 31.750

Succursale à Zollikofen (Berne)

# SLM-WINTERTHUR

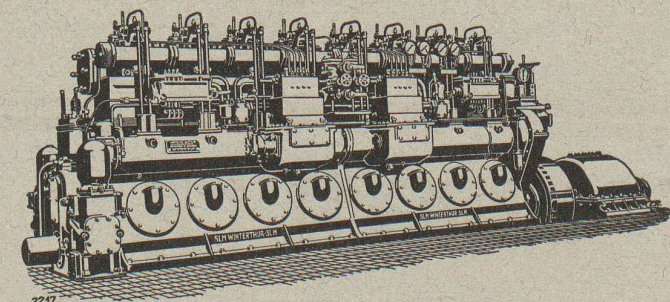
MOTEURS DIESEL — MOTEURS A GAZ

**Compresseurs rotatifs  
et Pompes à vide**

fixes et transportables

**Travaux de CHAUDRONNERIE**  
de tout genre.

**FONDERIE**



2217

Moteur Diesel marin avec  
inverseur de marche système "SLM-Winterthur".

**Société Suisse pour la Construction de Locomotives et de Machines, Winterthur**



# de Roll

## Usine de Choindex

Tuyaux et raccords en fonte pour canalisations d'eau et de gaz.  
Tuyaux normaux à emboîtement et à brides.  
Tuyaux en fonte centrifugée.  
Tuyaux à emboîtement à vis.  
Tuyaux pour hautes pressions, jusqu'à 60 Atm. de pression de service.  
Socles en fonte pour poteaux en bois.

Siège central à  
Gerlafingen (Canton de Soleure)

## Société des Usines de Louis de Roll

Usines à Gerlafingen, Klus,  
Choindex, Rondez, Berne, Olten

## Usine de Berne

Appareils de levage de tous genres.  
Dragues à câbles pour l'extraction de gravier et de sable.  
Matériel de chemins de fer: Branchements, Croisements,  
Chariots transbordeurs, Ponts tournants, etc.  
Superstructures à crémaillères des systèmes Riggenbach,  
Abt, Strub, Peter, etc.  
Chemins de fer Funiculaires avec freins de sûreté brevetés.  
Téléfériques.  
Monte-pentes à traîneaux.  
Treuils de halage.  
Vannes de toutes grandeurs et de tous systèmes pour barrages, canaux et entrées de turbines.  
Grilles et Râteaux mécaniques pour le nettoyage des grilles.  
Constructions mécaniques de tous genres.  
**Fonderie.**

## S. A. DES CÂBLERIES & TRÉFILERIES COSSONAY - GARE

### Cordons flexibles pour appareils mobiles

Exécution spéciale avec  
**Manteau extérieur de caoutchouc coriace**  
à la place de la tresse sujette à une usure rapide.  
**FIL DE QUALITÉ A. S. E.**

Représentant général: **ÉLECTRO-MATÉRIEL S. A.**  
Zurich — Berne — Bâle — Lausanne — Genève — Lugano

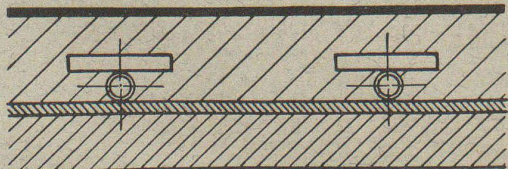
## LONZICAR

### le durcisseur pour dallages en béton

empêche de glisser,  
augmente la résistance à l'usure,  
augmente la résistance à la pression,  
augmente la résistance aux chocs,  
réduit la formation de poussière,  
ne rouille jamais.

Tous renseignements pour adresses de fournisseurs par la

**LONZA**  
USINES ÉLECTRIQUES ET CHIMIQUES S. A.  
**BALE**



Repr.: Dr. Ing. H. EIMER, Ing. Bureau  
**KREUZLINGEN**

# CALORIE

GENÈVE — LAUSANNE — NEUCHÂTEL — FRIBOURG  
**CHAUFFAGE PAR RAYONNEMENT**  
**SOL CHAUFFANT**  
(Brevet Calorie)

HYGIÉNIQUE

CONFORTABLE