

Zeitschrift: Bulletin technique de la Suisse romande
Band: 65 (1939)
Heft: 12

Werbung

Nutzungsbedingungen

Die ETH-Bibliothek ist die Anbieterin der digitalisierten Zeitschriften auf E-Periodica. Sie besitzt keine Urheberrechte an den Zeitschriften und ist nicht verantwortlich für deren Inhalte. Die Rechte liegen in der Regel bei den Herausgebern beziehungsweise den externen Rechteinhabern. Das Veröffentlichen von Bildern in Print- und Online-Publikationen sowie auf Social Media-Kanälen oder Webseiten ist nur mit vorheriger Genehmigung der Rechteinhaber erlaubt. [Mehr erfahren](#)

Conditions d'utilisation

L'ETH Library est le fournisseur des revues numérisées. Elle ne détient aucun droit d'auteur sur les revues et n'est pas responsable de leur contenu. En règle générale, les droits sont détenus par les éditeurs ou les détenteurs de droits externes. La reproduction d'images dans des publications imprimées ou en ligne ainsi que sur des canaux de médias sociaux ou des sites web n'est autorisée qu'avec l'accord préalable des détenteurs des droits. [En savoir plus](#)

Terms of use

The ETH Library is the provider of the digitised journals. It does not own any copyrights to the journals and is not responsible for their content. The rights usually lie with the publishers or the external rights holders. Publishing images in print and online publications, as well as on social media channels or websites, is only permitted with the prior consent of the rights holders. [Find out more](#)

Download PDF: 14.01.2026

ETH-Bibliothek Zürich, E-Periodica, <https://www.e-periodica.ch>

Bulletin Technique

de la Suisse romande

Organe

de la Société suisse des ingénieurs et des architectes,
des Sociétés vaudoise et genevoise des ingénieurs et des architectes,
de l'Association des Anciens élèves de l'Ecole d'ingénieurs de l'Université de Lausanne,
des Groupes romands des Anciens élèves de l'Ecole polytechnique fédérale.

SPÄLTI FILS & C^{ie}

VEVEY

Rue des Chenevières, 11

Téléphone 51.942

MAISON PRINCIPALE à ZURICH 5

Téléphone 36.623

Nous fabriquons :

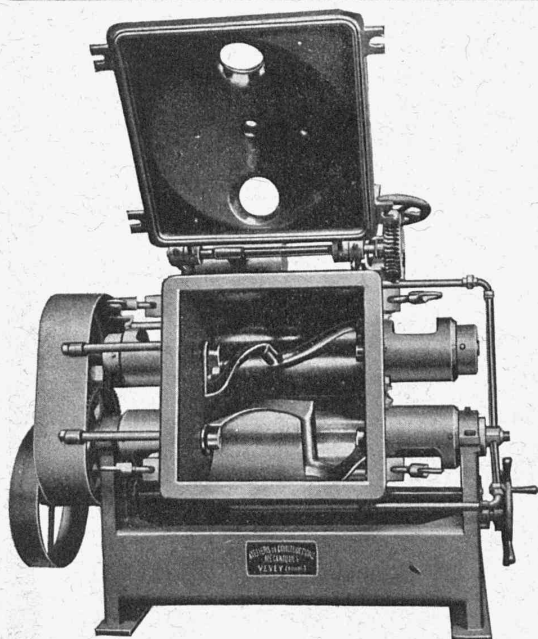
Moteurs électriques spéciaux,
Transformateurs,

Coffrets de manœuvre,

Batteries de coffrets de manœuvre,

Régulateurs de tension automatiques

« NIVO »



Pétrin, à vide, en acier inoxydable.

Ateliers de Constructions Mécaniques de Vevey S. A.

TURBINES HYDRAULIQUES

Ponts et
charpentes métalliques.

Chaudronnerie. - Réservoirs.

Appareils de levage et de
transport.

Installation de laiteries,
fromageries, abattoirs.

Appareils en acier inoxydable.

Tracteurs agricoles VEEVEY - DIESEL

Vannes - Barrages.

Appareils pour voies ferrées.

Téléphone
5 31 67 / 68

“ La publicité seule vous fera connaître ”

Le TUYAU SUPERBETON

est supérieur à tout produit analogue de la concurrence, au point de vue bon marché, solidité et uniformité de fabrication.

Caractéristiques principales :

- 1** **Fabrication très soignée** au moyen de machines de haute précision et d'une mécanisation complète de la production. Emploi de matériaux de toute première qualité.
- 2** **Armatures** en acier doux, **centrées exactement** sur des tambours de fer et soudées à l'arc électrique, d'une **rigidité parfaite** en tous sens, maintenues en **position exacte** dans le béton par un dispositif spécial.
- 3** Béton soumis à l'action de la **force centrifuge très intensive** et à des **vibrations de haute fréquence**, l'air, l'eau en excès ainsi que toute impureté étant chassés au cours de la fabrication.
- 4** **Densité et homogénéité incomparables** du Superbéton. Liaison intime entre béton et armature, la formation de rouille étant définitivement écartée, de là, **haute résistance** à la traction et à la flexion, **étanchéité parfaite**, résistance aux influences dynamiques.
- 5** **Protection contre les corrosions**, grâce à la couche interne de ciment enrichi de silice, épaisse de 3 à 7 millimètres. Haute **résistance à l'abrasion**, **coefficient de frottement fort minime**, la surface interne du tuyau étant parfaitement lisse.
- 6** Traitement ultérieur soigné, les tuyaux étant soumis à des arrosages constants dans l'usine et au dépôt.
- 7** Emboîtement double à cloche breveté, centrifugé au tuyau même, **joint élastique** d'une **étanchéité absolue**.
- 8** Grâce à tous ces avantages, la pose des tuyaux Superbéton s'effectue avec facilité et, conséquemment, au prix le plus réduit.

S. A. HUNZIKER & C^{IE}, ZURICH
Usines : OLTEN et BRUGG

Représentants pour les cantons de Genève, Vaud et Neuchâtel :

HIRSCHY & Cie, S. A., 50, rue de Lausanne, **GENÈVE**. Tél. 267 76 - 267 77

Représentant pour le canton du Valais :

R. PELLANDA, Bureau technique, **SIERRE** (Valais). Tél. 5 10 99.



LOSINGER & CIE

LAUSANNE, VEVEY, GENÈVE, SION
Travaux hydrauliques

PIEUX en BÉTON

Système EXPRESS

Système FROTÉ

Reprises

en sous-œuvre



ZEHNDER

un radiateur plus efficace

Amélioration du rendement jusqu'à 20%. Pression de
sûreté 70 at. Acier-cuivre. Livrables toutes hauteurs
de 30-280 cm
Demandez notre prospectus illustré et détaillé.

ZEHNDER FRÈRES

Fabrique de radiateurs, GRÄNICHEN près Aarau

*Il n'y a pas de doute: cette
netteté a été obtenue avec
un crayon*

CASTELL

*qui donne des calques prêts
à la reproduction*

Le directeur aime

ces dessins précis et clairs. Les
copies par procédé Ozalid
sont d'une netteté absolue. Le
travail est accéléré et la pré-
cision assurée. Un résultat des
crayons

AW. FABER CASTELL

Aujourd'hui on établit
directement des calques
prêts à la reproduction.
Presque 90% de la to-
talité des dessins techni-
ques devant être repro-
duits sont des dessins
au crayon. La saturation
en graphite des mines
CASTELL due au bro-
yage Microlette (brevet
allemand DRP) donne
des traits nets et opa-
ques, qui permettent
des reproductions clai-
res et précises. L'échelle
des duretés CASTELL
a été adaptée exacte-
ment aux besoins de
toutes les professions
techniques. Exigez le
prospectus 1/132 de
votre fournisseur

CASTELL No. 9000

la pièce... Fr. —.50

la douzaine Frs 5.—



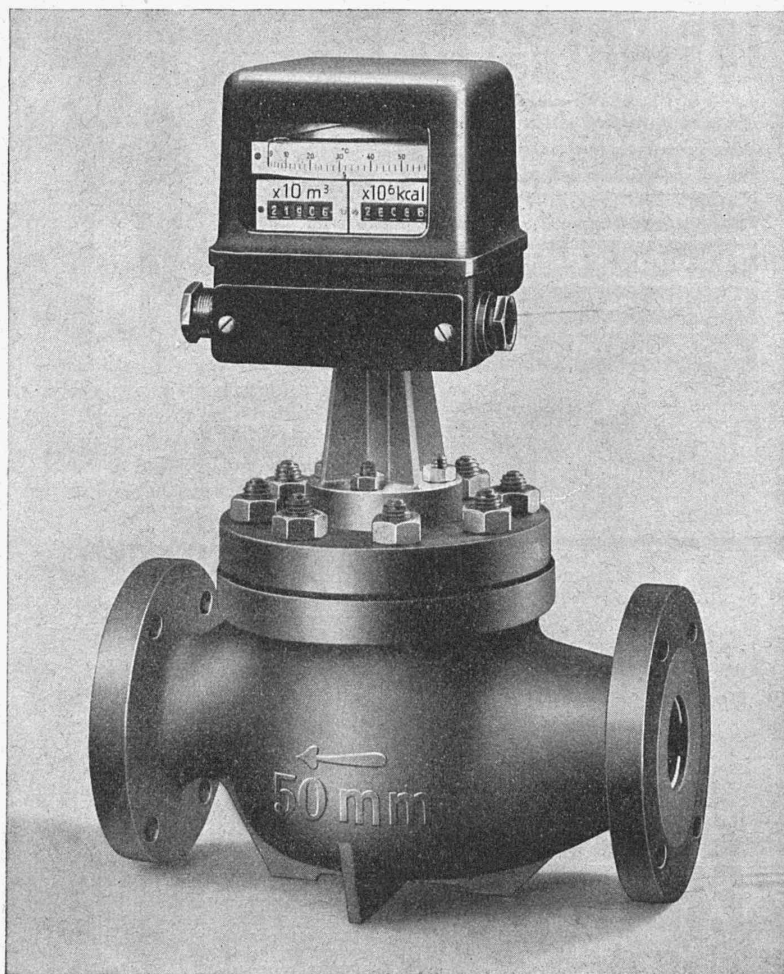
AW. FABER CASTELL

a fait ses preuves dans le monde entier et a
été reconnu d'une qualité incomparable.



COMPTEURS DE CALORIES

pour la mesure de la consommation de chaleur d'installations de chauffage à eau chaude.



Lecture directe de la consommation de chaleur en kilo-calories. Indication simultanée de la quantité d'eau et de la différence de température. Pas de source de courant auxiliaire. Emploi de compteurs d'eau à accouplement magnétique. Mesure de la différence de température à l'aide de couples thermoélectriques en connexion très simple.

Demandez notre prospectus SH. 5094 b.

S. A. DES PRODUITS ELECTROTECHNIQUES SIEMENS

Dép. SIEMENS & HALSKE

ZURICH, LOWENSTR. 35 — LAUSANNE, PL. DE LA GARE, 12