

Zeitschrift: Bulletin technique de la Suisse romande
Band: 65 (1939)
Heft: 9

Werbung

Nutzungsbedingungen

Die ETH-Bibliothek ist die Anbieterin der digitalisierten Zeitschriften auf E-Periodica. Sie besitzt keine Urheberrechte an den Zeitschriften und ist nicht verantwortlich für deren Inhalte. Die Rechte liegen in der Regel bei den Herausgebern beziehungsweise den externen Rechteinhabern. Das Veröffentlichen von Bildern in Print- und Online-Publikationen sowie auf Social Media-Kanälen oder Webseiten ist nur mit vorheriger Genehmigung der Rechteinhaber erlaubt. [Mehr erfahren](#)

Conditions d'utilisation

L'ETH Library est le fournisseur des revues numérisées. Elle ne détient aucun droit d'auteur sur les revues et n'est pas responsable de leur contenu. En règle générale, les droits sont détenus par les éditeurs ou les détenteurs de droits externes. La reproduction d'images dans des publications imprimées ou en ligne ainsi que sur des canaux de médias sociaux ou des sites web n'est autorisée qu'avec l'accord préalable des détenteurs des droits. [En savoir plus](#)

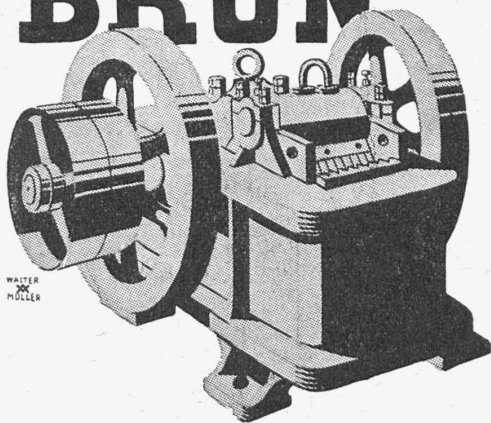
Terms of use

The ETH Library is the provider of the digitised journals. It does not own any copyrights to the journals and is not responsible for their content. The rights usually lie with the publishers or the external rights holders. Publishing images in print and online publications, as well as on social media channels or websites, is only permitted with the prior consent of the rights holders. [Find out more](#)

Download PDF: 13.01.2026

ETH-Bibliothek Zürich, E-Periodica, <https://www.e-periodica.ch>

BRUN



Machines pour la préparation du sable et du gravier :

Concasseurs, broyeurs, laveuses, trieurs à tambour, trieurs vibratoires, appareils d'alimentation, élévateurs, etc.

DRAGLINES

Installations complètes pour la préparation du sable et du gravier

BRUN & C^{ie} FABRIQUE DE MACHINES

NEBIKON (Lucerne)

Téléphone 85.112

Fondée en 1872

Pour toutes annonces

ANNONCES-SUISSES S. A.
LAUSANNE

Rue Centrale, 8
et succursales.

POUR VOS
CLICHÉS
ET DESSINS
AT. GRAPHIQUES G. SALOMON
LAUSANNE 3. PRE DU MARCHE, TEL. 31.568

CARREAUX EN ASPHALTE COMPRIMÉ

fabriqués selon le Procédé Wyss universellement connu.

S'employant pour tous pavages intérieurs et extérieurs.

Seuls fournisseurs : **WYSS FILS & C^{ie}, TRAVERS, Tél. 92.302**

OFFRES D'EXPLOITATION DE BREVETS D'INVENTION
IMER, DÉRIAZ & C^{ie}
CONSEILS EN PROPRIÉTÉ INDUSTRIELLE
— MAISON FONDÉE EN 1877 — **GENÈVE**

Les propriétaires des brevets suisses suivants désirent entrer en relation avec des fabricants suisses, en vue de la fabrication des articles brevetés, et seraient disposés à céder des licences d'exploitation ou à vendre leurs brevets.

- N° 183.665 du 19 août 1935, pour : Machine à lessiver.
- N° 191.393 du 27 avril 1936, pour : Bandage multicellulaire en caoutchouc.
- N° 175.019 vom 11. April 1934, für : Elektrolytischer Zersetzer zur Erzeugung von Wasserstoff und Sauerstoff.
- N° 192.405 vom 15. April 1936, für : Verfahren und Vorrichtung zur kontinuierlichen Herstellung elastischer Fäden aus Gummi-latex o. dgl.
- N° 154.634 du 30 octobre 1930, pour : Dispositif électrique de commande à distance.
- N° 113.916 du 4 avril 1925, pour : Procédé de fabrication de l'anhydride et de l'aldéhyde acétiques.
- N° 167.958 du 11 avril 1933, pour : Procédé de préparation d'une solution huileuse stable et stérilisable de mono- α -butyl-normal thiolaurate de bismuth.
- N° 115.836 du 30 avril 1925, pour : Véhicule automobile, à au moins deux paires de roues pour la marche sur terrains accidentés.
- N° 182.657 du 19 mai 1928, pour : Moule centrifuge pour tuyaux et son procédé de fabrication.

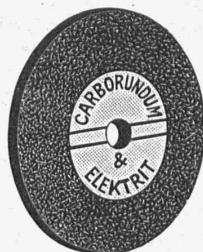
Prière d'adresser les offres ou propositions à MM. Imer, Dériaz & C^{ie}, 14, rue du Mont-Blanc, à Genève, qui les transmettront à qui de droit.

IMPRIMERIE LA CONCORDE, Terreaux, 31, LAUSANNE

Imprimés en tous genres.

Tubes de précision en acier, étirés à froid

K'AGI & C^o
Winterthour



CARBORUNDUM

meules pour Widia,
fonte et pierres

ÉLECTRITE

meules pour outils, fers,
meulage de précision

Grand stock

Werner Gürtler, Winterthour

Téléphone 2 68 14

ACIER ISTEГ pour béton armé

L'armature la plus économique avec coefficient de sécurité augmenté

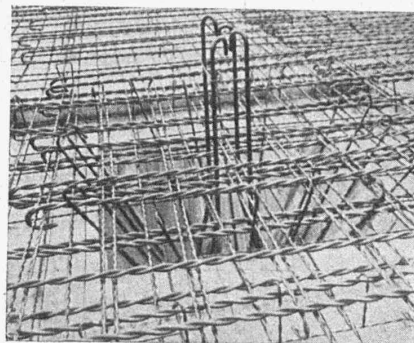
Fabrication : Usines de la Société de Louis de Roll à Gerlafingen.

Vente : par tous les marchands de fer.

Renseignements techniques par la

ISTEG - AKTIENGESellschaft Zurich

Ingénieur conseil : **A. SENN**, ing. dipl. Zurich, Hofackerstr. 1. Tél. 45.797



Acier ISTEГ dans une dalle champignon.

A vendre

LA NATURE

revue scientifique, superbe reliure, collection complète 1889-1933, ainsi que dictionnaire scientifique en plusieurs volumes.

M. Pache, 2, Avenue de La Harpe, Lausanne.

BREVETS D'INVENTION

MARQUES DE FABRIQUE - DESSINS - MODÈLES
CONSULTATIONS - EXPERTISES

ANDRÉ SCHOTT INGÉNIEUR-CONSEIL
ROTISSERIE, 1 GENEVE TÉLÉPH. 50.398



Chalet à Adelboden (altitude env. 1400 m.)
couvert avec **TECUTA** 0,40 mm.

TECUTA

Bandes de bronze de cuivre
largeur 600 mm.,
épaisseurs 0,20, 0,30 et 0,40 mm.

Avantages particuliers de la couverture en

TECUTA :

Emploi de bandes minces, suppression de tout bruit en temps de pluie et de vent, suppression des plis transversaux et par conséquent possibilité de couvrir jusqu'à une pente de 4 %. Pas de fissures ni d'autres destructions par le vent et les tempêtes.

Autres produits pour la construction :

Acier cuirassé de cuivre "K.P.S." en barres.

Dimensions : 27×4 , 27×5 , 30×4 et 30×5 mm. toujours disponibles en stock.

Profilés en Métal SELVA, Laiton et Belargent.

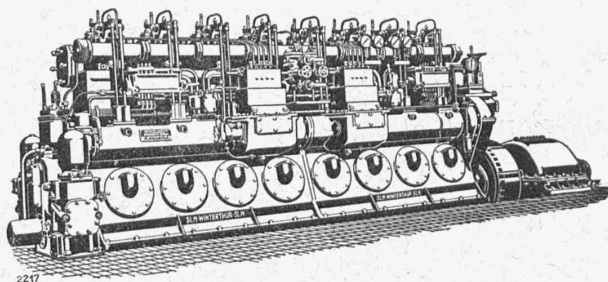
Nous possédons env. 8000 outils différents.
Catalogue sur demande.

**Usines Métallurgiques Suisses
SELVE & Cie, THOUNE**

Téléphones : 2882 - 2886

SLM-WINTERTHUR

MOTEURS DIESEL — MOTEURS A GAZ



Moteur Diesel marin avec
inverseur de marche système "SLM-Winterthur".

**Compresseurs rotatifs
et Pompes à vide**

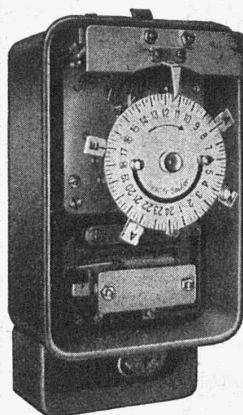
fixes et transportables

Travaux de CHAUDRONNERIE
de tout genre.

FONDERIE

Société Suisse pour la Construction de Locomotives et de Machines, Winterthur

Interrupteurs horaires, Interrupteurs à distance
Allumeurs-extincteurs pour cages d'escaliers
Equipements de commande



Horloges à contacts
pour tous les programmes
de commutation,

Thermostats,
Régulateurs de pression,

Vannes motorisées,
Vannes motorisées à position
de fermeture réglable et Vannes à papillon
motorisées.

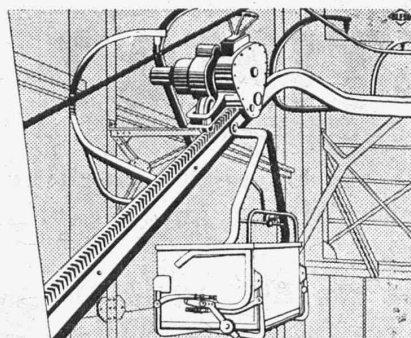
Appareils automatiques
de commande pour
installations de chauffage,
de ventilation,
de conditionnement
d'air, installations frigorifiques.

Demandez nos catalogues.

SAUTER

Fabrique d'Appareils Electriques
FR. SAUTER S.A. à Bâle

Bureau technique de Genève, rue Diday, 12.



INSTALLATIONS de TRANSPORT

Nous construisons les chemins de fer
suspendus de tout genre et pour tous
les usages, les transporteurs et les
élévateurs mécaniques les plus divers.
Cette multiplicité de produits nous met
à même de résoudre au mieux tous
les problèmes qui nous sont posés.

OEHLER AARAU

ENGINS DE TRANSPORT, ACIER COULÉ
USINES MÉTALLURGIQUES OEHLER & CIE. S.A.



ZEHNDER

un radiateur plus efficace

Amélioration du rendement jusqu'à 20%. Pression de
sûreté 70 at. Acier-cuivre. Livrables toutes hauteurs
de 30-280 cm

Demandez notre prospectus illustré et détaillé.

ZEHNDER FRÈRES

Fabrique de radiateurs, GRÄNICHEN près Aarau

TRÉFILERIES RÉUNIES S.A. BIENNE



FERS ET ACIERS ÉTIRÉS ET LAMINÉS À FROID

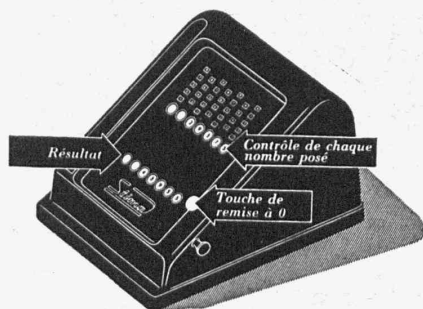
Connaissez-vous

STIMA ?

La petite machine à calculer
100 % suisse

Plus de 30 modèles
de fr. 60.- à fr. 175.-

+ × −



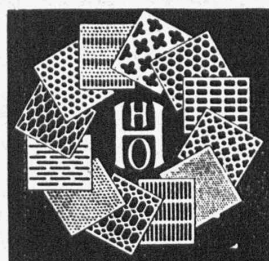
Demandez aujourd'hui encore prospectus et attestations ou mieux encore une démonstration sans engagement à votre domicile, au fabricant.

Albert STEINMANN
La Chaux-de-Fonds

Léopold Robert 109

Téléph. 2 24 59

Tôles perforées



H. HEER & C°
OLTEN

**MEULES
DIAMENTÉES**

pour Widia,
Titanit, Phœnixit, etc.

**DIAMANTS
INDUSTRIELS**

brut - taillé - en poudre

ZIEGLER & Cie - Winterthur

Brevets d'invention
marques - dessins et modèles

A. BUGNION

Physicien diplômé
de l'Ecole Polytechnique Fédérale.
Ancien élève de l'Ecole Supérieure
d'Electricité, à Paris.

Ancien expert technique
au Bureau Fédéral
de la Propriété Intellectuelle.

GENÈVE

Rue de la Cité, 20

LAUSANNE

Petit-Chêne 36

**NOTZ & CO.
BIENNE**

**ACIER
SANDVIK**

Société Suisse des Explosifs

Usine et siège à GAMSSEN près Brigue (Valais)

Explosifs de sûreté :

GAMSITE et SIMPLONITE

Dynamites à tous dosages

Dynamite „Antigel“

Mèches et Détonateurs

Tous accessoires pour le tir des Mines
Nitropentaérythrite, Cordeau détonant

Télégrammes : „Explosifs-Brigue“

Téléphone : N° 181, Brigue

„Employez des
Chaines Galle
au lieu de courroies



Production
augmentée.
Rendement 98%
Demandez prix-
courant et
questionnaire s.v.pl.

**Fabrique de Chaines Galle
à Luzerne. S.A.**

Téléphone Nos 21.696 & 24.565

Brevets

d'invention seront obtenus
et mis en valeur rapidement
et consciencieusement en
Suisse et à l'étranger par la
Maison PERUHAG, Laupen-
strasse 5 à Berne. Agences
dans toutes les grandes villes.
Demandez les prospectus

Publicité efficace par
le

„Bulletin Technique“

ACBAR

la commande
individuelle
moderne pour
machines de
tous genres



éprouvée de longue date dans des milliers d'entreprises
industrielles de toutes branches.

Rapports de démultiplication jusqu'à 100 000 : 1. Cons-
truction axiale, fonctionnent silencieux, ne demandant au-
cun entretien.

Engrenages **ACBAR** et Constructions mécaniques
Fridolin Michel-Dietelm & Co., UERIKON-ZURICH

le Produit suisse



le plus réputé

pour l'étanchement parfait

Gasp. WINKLER & Cie, Zurich-Altstetten



ATELIERS DES CHARMILLES S. A., GENÈVE

PIOTTINO - SUISSE

320 M DE CHUTE

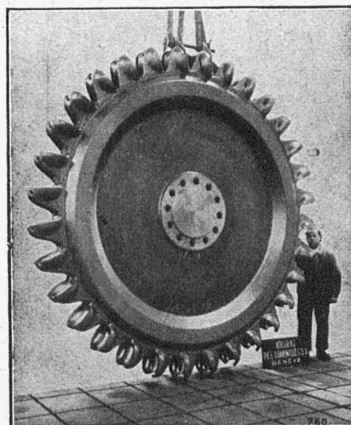


2 TURBINES

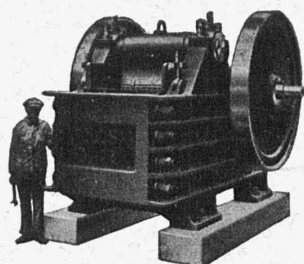
FRANCIS de 35 500 CV

TURBINES HYDRAULIQUES

CHARMILLES - GENÈVE



Concasseurs "CLUS" à grand rendement



Concasseurs à balanciers simple ou double. — Concasseurs giratoires primaire ou secondaire. — Broyeurs à sable. — Machines à trier et laver le sable et le gravier. — Laveuses et Trieurs à inondation d'eau. Cribles vibratoires.

Installations complètes pour la préparation du sable et du gravier, pour tous rendements et exigences.

Renseignements et devis sur demande.

ROBERT AEBI & C^E S. A., ZURICH

Bureau technique Fabrique de machines d'entreprises Tél. 31.750 Succursale à Zollikofen (Berne)

Bois croisé doublé d'Aluminium

Un nouveau matériel pour constructions.

Demandez prix et échantillons à

Braun-Brüning & C^e S. A., Bâle

de Roll

Usine de Choindez

Tuyaux et raccords en fonte pour canalisations d'eau et de gaz.

Tuyaux normaux à emboîtement et à brides.

Tuyaux en fonte centrifugée.

Tuyaux à emboîtement à vis.

Tuyaux pour hautes pressions, jusqu'à 60 Atm. de pression de service.

Socles en fonte pour poteaux en bois.

Usine de Berne

Appareils de levage de tous genres.

Dragues à câbles pour l'extraction de gravier et de sable.

Matériel de chemins de fer: Branchements, Croisements,

Chariots transbordeurs, Ponts tournants, etc.

Superstructures à crémaillères des systèmes Riggenbach, Abt, Strub, Peter, etc.

Chemins de fer Funiculaires avec freins de sûreté brevetés.

Téléfériques.

Monte-pentes à traîneaux.

Treuiis de halage.

Vannes de toutes grandeurs et de tous systèmes pour barrages, canaux et entrées de turbines.

Grilles et Râteaux mécaniques pour le nettoyage des grilles.

Constructions mécaniques de tous genres.

Fonderie.

Siège central à
Gerlafingen (Canton de Soleure)

Société des Usines de Louis de Roll

Usines à Gerlafingen, Klus,
Choindez, Rondez, Berne, Olten



S. A. FABRIQUES DE MEUBLES
Horgen-Glaris à Horgen

Maison suisse la plus importante pour

AMEUBLEMENT

de Salles de concert, théâtres, cinématographes, restaurants, cafés, salles à manger, vestibules, etc.

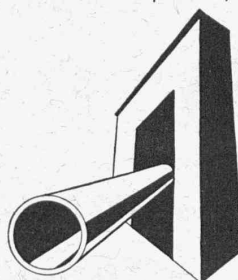
**Cuivre
Laiton
Nickel
Alliages**

USINES METALLURGIQUES S. A.
DORNACH

Tel. 6 24 41

TUYAUX Eternit

Qualité remarquable, prix avantageux



ETERNIT S. A.
NIEDERURNEN

*A l'Exposition visite,
le Pavillon de l'Eternit*

SECTION DU BATIMENT

R. Schmid-Jaisli
Zofingue
Plaques-adresses
Echantillons à disposition

A vendre

Théodolite Morin

4000 décigrades, 325 fr.

Dubouloz, Stand 3, Genève.

LONICAR

le durcisseur pour dallages en béton

empêche de glisser,
augmente la résistance à l'usure,
augmente la résistance à la pression,
augmente la résistance aux chocs,
réduit la formation de poussière,
ne rouille jamais.

Tous renseignements pour adresses de fournisseurs par la

LONZA

USINES ÉLECTRIQUES ET CHIMIQUES S. A.
BALE