

Zeitschrift: Bulletin technique de la Suisse romande
Band: 64 (1938)
Heft: 7

Werbung

Nutzungsbedingungen

Die ETH-Bibliothek ist die Anbieterin der digitalisierten Zeitschriften auf E-Periodica. Sie besitzt keine Urheberrechte an den Zeitschriften und ist nicht verantwortlich für deren Inhalte. Die Rechte liegen in der Regel bei den Herausgebern beziehungsweise den externen Rechteinhabern. Das Veröffentlichen von Bildern in Print- und Online-Publikationen sowie auf Social Media-Kanälen oder Webseiten ist nur mit vorheriger Genehmigung der Rechteinhaber erlaubt. [Mehr erfahren](#)

Conditions d'utilisation

L'ETH Library est le fournisseur des revues numérisées. Elle ne détient aucun droit d'auteur sur les revues et n'est pas responsable de leur contenu. En règle générale, les droits sont détenus par les éditeurs ou les détenteurs de droits externes. La reproduction d'images dans des publications imprimées ou en ligne ainsi que sur des canaux de médias sociaux ou des sites web n'est autorisée qu'avec l'accord préalable des détenteurs des droits. [En savoir plus](#)

Terms of use

The ETH Library is the provider of the digitised journals. It does not own any copyrights to the journals and is not responsible for their content. The rights usually lie with the publishers or the external rights holders. Publishing images in print and online publications, as well as on social media channels or websites, is only permitted with the prior consent of the rights holders. [Find out more](#)

Download PDF: 09.04.2026

ETH-Bibliothek Zürich, E-Periodica, <https://www.e-periodica.ch>

INDUSTRIELS!

*Pour vos moteurs d'auto
et industriels, employez la
meilleure huile du monde*

ELEKTRION - la marque de SWISSAIR

De Cavet et Roegiers S. A. - Zurich-Enge

**S. A. DES CÂBLERIES & TRÉFILERIES
COSSONAY - GARE**

Cordons flexibles pour appareils mobiles

Exécution spéciale avec

Manteau extérieur de caoutchouc coriace

à la place de la tresse sujette à une usure rapide.

FIL DE QUALITÉ A. S. E.

Représentant général : **ÉLECTRO-MATÉRIEL S. A.**
Zurich — Berne — Bâle — Lausanne — Genève — Lugano

INDUSTRIELS !

Faites vérifier votre entreprise par la

Société Fiduciaire et de Comptabilité S. A.

13, Corraterie, GENÈVE
SUISSE, FRANCE, ITALIE, etc.

BUREAU DE BREVETS D'INVENTION

IMER, DE WURSTEMBERGER & C^{IE}

Bureau fondé en 1877 par E. IMER-SCHNEIDER, ingénieur-Conseil
14, Rue du Mont-Blanc GENÈVE Téléphone No 26.139
Dépôt de brevets d'invention, marques de fabrique, modèles industriels
EXPERTISES, CONSULTATIONS

Concours d'architecture

La Municipalité d'Epesses ouvre un concours entre architectes vaudois, quelle que soit leur résidence, et architectes suisses domiciliés dans le canton de Vaud, depuis au moins un an, pour l'étude des plans d'un bâtiment communal à Epesses.

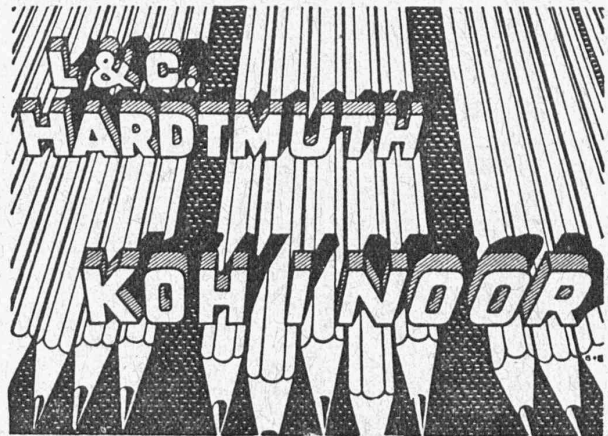
Les intéressés peuvent se procurer les documents nécessaires, contre dépôt de Fr. 5.—, au Greffe municipal d'Epesses, dès le **lundi 28 mars 1938.**

Délai pour le dépôt des projets :

8 juin 1938, à 18 heures.

Epesses, le 23 mars 1938.

Municipalité d'Epesses.



Imprimerie La Concorde

Terreaux, 31 - LAUSANNE

IMPRIMÉS EN TOUS GENRES

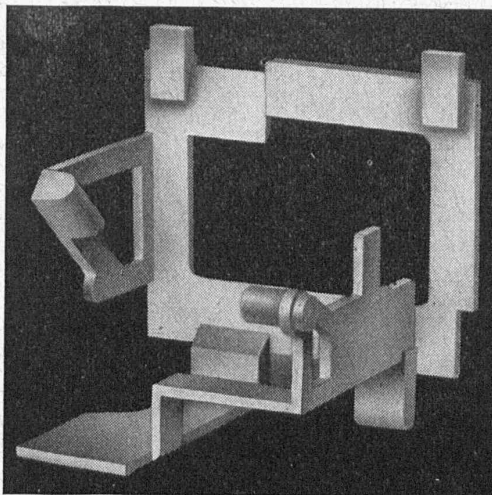
BREVETS D'INVENTION

Dessins — Modèles — Marques de Fabrique

NAEGELI & Cie, BERNE

Ingénieurs-Conseils

Bundsgasse 16 — Téléphones



Grandes séries ?

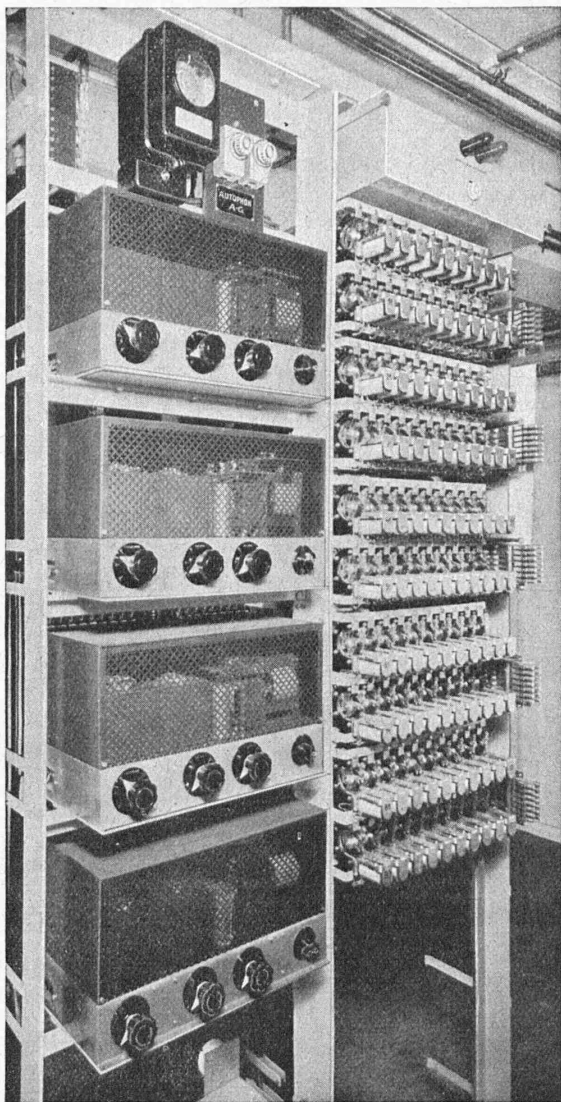
Commandes plus modestes ?

C'est le moment de vous convaincre des avantages que vous offre notre fonte en coquille :

- a) Frais d'outillage très réduits ;
- b) Précision ; surfaces lisses ; pas de porosités ;
- c) Usinage intéressant réservé à vos ateliers, si vous le préférez.

ALUMINIUM MENZIKEN & GONTENSCHWIL S. A.

MENZIKEN (Argovie) - Tél. 103



Installations d'amplificateurs et de sélecteurs de programmes

pour télédiffusion dans sanatoria, hôpitaux, hôtels, apartment-houses.

Vous trouverez documenté notre activité dans le domaine du **courant faible**, de l'**amplification** et de la **haute-fréquence**

au

Stand N° 94, Halle I

AUTOPHON S.A.

SOLEURE

LAUSANNE - GENÈVE - ZURICH - BALE - BERNE

Fabrique de fils et câbles électriques S. A.

WILDEGG

Fils, câbles et cordons

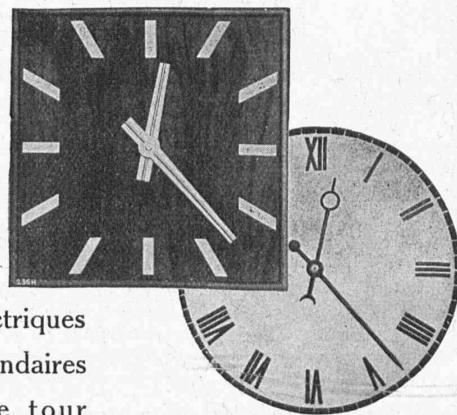
suivant les normes de l'A. S. E.

Câbles flexibles

pour moteurs transportables.

Fils sous soie, coton et émaillés.

Tréfileries



Horloges électriques mères et secondaires
Horloges de tour

DÉPARTEMENT :

horloges électriques.

FAVAG

Fabrique d'appareils électriques S. A.

NEUCHATEL

Les articles
en
Caoutchouc Synthétique

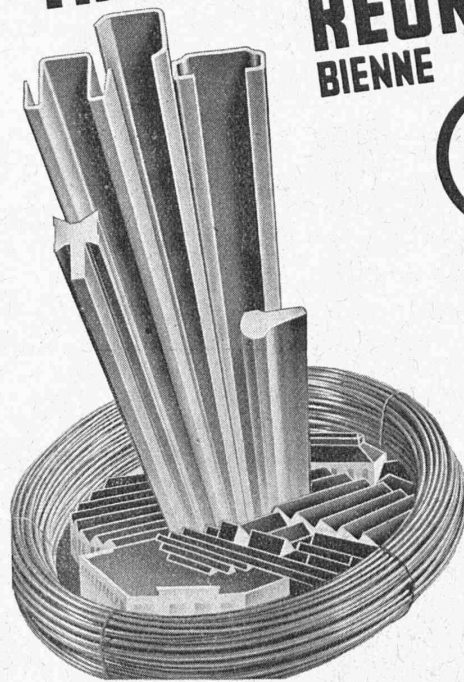
résistent
à l'huile, à la graisse et à l'essence
et sont en outre
d'une longue durée et
d'un stockage facile

Pour tous renseignements, s'adresser aux fabricants

SUHNER & C^{ie} - HERISAU
FABRIQUE DE CAOUTCHOUC

Téléphone 51.831

**TREFILERIES
REUNIES S^A**
BIENNE



Profilés en FERS & ACIERS, étirés avec précision ou pliés à froid
FILS de FER & d'ACIER en toutes duretés
également pour ressorts et câbles

Brevets d'invention
marques - dessins et modèles

A. BUGNION

Physicien diplômé
de l'Ecole Polytechnique Fédérale.
Ancien élève de l'Ecole Supérieure
d'Electricité, à Paris.
Ancien expert technique
au Bureau Fédéral
de la Propriété Intellectuelle.

GENÈVE

Rue de la Cité, 20

LAUSANNE

Petit-Chêne 36

Tôles perforées



H. HEER & C^o
OLTEN



MD

Deux secondes et deux métaux.
Il suffit de deux secondes pour la fabrication de cette pièce de vaporisateur en deux métaux, le tuyau de laiton étant fixé dans le corps d'aluminium. Seul procédé rationnel: le moulage sous pression.

INJECTA

S. A. Fonderies sous pression et Fabrique d'appareils
Teufenthal (Argovie) Tél. 8242



Publicité efficace par
le
"Bulletin Technique"

Pour toute
annonce

**ANNONCES-
SUISSES S. A.**

LAUSANNE

Rue Centrale, 8
et succursales.

de Roll

Usine de Choindez

Tuyaux et raccords en fonte pour canalisations d'eau et de gaz.
 Tuyaux normaux à emboîtement et à brides.
 Tuyaux en fonte centrifugée.
 Tuyaux à emboîtement à vis.
 Tuyaux pour hautes pressions, jusqu'à 60 Atm. de pression de service.
 Socles en fonte pour poteaux en bois.

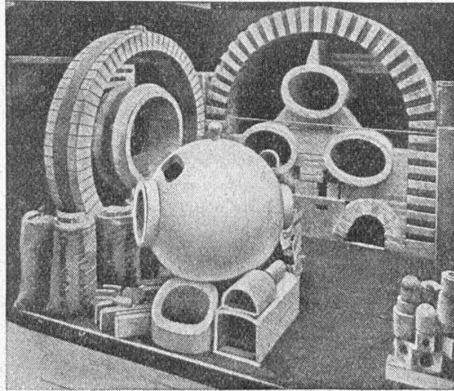
Usine de Berne

Appareils de levage de tous genres.
 Dragues à câbles pour l'extraction de gravier et de sable.
 Matériel de chemin de fer : Branchements, Croisements, Chariots transbordeurs, Ponts tournants, etc.
 Chemins de fer Funiculaires avec freins de sûreté brevetés.
 Treuils de halage.
 Superstructures à crémaillères des systèmes Riggenbach, Abt, Strub, Peter, etc.
 Vannes de toutes grandeurs et de tous systèmes pour barrages, canaux et entrées de turbines.
 Grilles et
 Râteaux mécaniques pour le nettoyage des grilles.
 Constructions mécaniques de tous genres.
 Fonte grise.

Siège central à Gerlafingen (Canton de Soleure)

Société des Usines de Louis de Roll

Usines à Gerlafingen, Klus, Choindez, Rondez, Berne, Olten



Exposition nationale. Médaille d'or.

Fabrique de Produits Réfractaires Lausen S. A.

Fondée en 1872 **Lausen (Bâle-Camp.)** Tél. N° 72.282

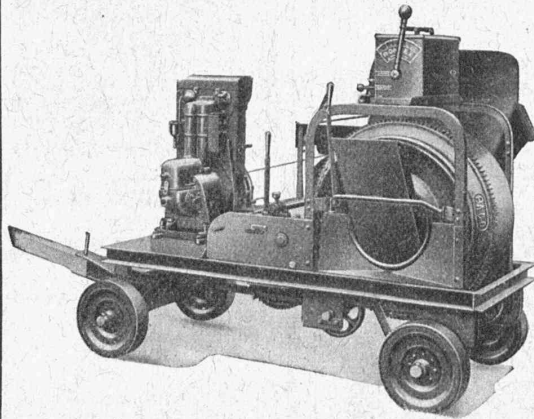
Matériaux réfractaires de qualité
alumineuse,
silicieuse,
au corindon,
au carborundum,
en sillimanit, etc., pour toutes les industries



PRODUITS } anti-acides
 isolants



DÉPÔTS DANS TOUTES LES GRANDES VILLES



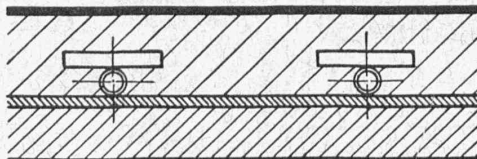
Un réel produit suisse de qualité

est incorporé dans les bétonnières RACO de Roll si répandues et perfectionnées au plus haut degré. Tout ce qui peut faciliter l'exploitation dans les chantiers ou augmenter la qualité du béton, se trouve réuni pratiquement dans cette machine suisse.

ROBERT AEBI & Cie, S.A. ZURICH

Bureau technique - Fabrique de machines d'entreprises - Téléphone 31.750

Succursale à Zollikofen (Berne)



CALORIE

GENÈVE --- LAUSANNE --- NEUCHÂTEL --- FRIBOURG

CHAUFFAGE PAR RAYONNEMENT
SOL CHAUFFANT

(Brevet Calorie)

HYGIÉNIQUE

CONFORTABLE