

Zeitschrift: Bulletin technique de la Suisse romande
Band: 64 (1938)
Heft: 6

Werbung

Nutzungsbedingungen

Die ETH-Bibliothek ist die Anbieterin der digitalisierten Zeitschriften auf E-Periodica. Sie besitzt keine Urheberrechte an den Zeitschriften und ist nicht verantwortlich für deren Inhalte. Die Rechte liegen in der Regel bei den Herausgebern beziehungsweise den externen Rechteinhabern. Das Veröffentlichen von Bildern in Print- und Online-Publikationen sowie auf Social Media-Kanälen oder Webseiten ist nur mit vorheriger Genehmigung der Rechteinhaber erlaubt. [Mehr erfahren](#)

Conditions d'utilisation

L'ETH Library est le fournisseur des revues numérisées. Elle ne détient aucun droit d'auteur sur les revues et n'est pas responsable de leur contenu. En règle générale, les droits sont détenus par les éditeurs ou les détenteurs de droits externes. La reproduction d'images dans des publications imprimées ou en ligne ainsi que sur des canaux de médias sociaux ou des sites web n'est autorisée qu'avec l'accord préalable des détenteurs des droits. [En savoir plus](#)

Terms of use

The ETH Library is the provider of the digitised journals. It does not own any copyrights to the journals and is not responsible for their content. The rights usually lie with the publishers or the external rights holders. Publishing images in print and online publications, as well as on social media channels or websites, is only permitted with the prior consent of the rights holders. [Find out more](#)

Download PDF: 10.01.2026

ETH-Bibliothek Zürich, E-Periodica, <https://www.e-periodica.ch>



BETON VIBRE = BETON DE QUALITE,
homogène, compact, imperméable et
de grande résistance.

La vibration du béton mis en œuvre par
couches successives (routes en béton,
revêtements et dallages divers, murs,
barrages, etc.) s'obtient au moyen du

VIBROPIL

Brevet No. 129 811

Demander renseignements et offres à
S. A. RENE MAY, ING.
AV. DE FRANCE 66, LAUSANNE

STEREOPHOTOGRAMMETRIE
Géodésie Nivellement
Cartographie
Bureau technique
LEUPIN et SCHWANK
Gryphenhübelweg, 43 **BERNE**



Topographie



S. A. FABRIQUES DE MEUBLES
Horgen-Glaris à Horgen
Maison suisse la plus importante pour
AMEUBLEMENT
de Salles de concert, théâtres, cinémato-
graphes, restaurants, cafés, salles à manger,
vestibules, etc.

CONCOURS D'ARCHITECTURE

La Banque populaire valaisanne S. A., à Sion, ouvre, sur la base des normes de la S. I. A., un concours entre les architectes suisses établis depuis trois ans dans les cantons du Valais, de Vaud, de Genève, de Fribourg et de Neuchâtel, en vue de l'étude du projet d'un immeuble de banque qu'elle se propose de construire à Sion.

Le programme et les documents concernant ce concours seront transmis aux intéressés, sur demande adressée à la Banque populaire valaisanne S. A., à Sion.

Sion, le 5 mars 1938.

Banque populaire valaisanne S. A.

ECOLE PROFESSIONNELLE D'YVERDON

Par suite de la démission du titulaire, le poste de Directeur est au concours.

Fonctions et avantages légaux.

Traitement initial: Fr. 8.500.—.

Conditions requises: Ingénieur diplômé de nationalité suisse et de langue française.

Pour autres renseignements, consulter le cahier des charges au Greffe municipal d'Yverdon.

Entrée en fonctions: 1^{er} juin 1938.

Inscriptions jusqu'au 19 mars 1938 auprès du Département de l'Instruction publique et des Cultes à Lausanne, en fournissant un curriculum vitæ.

Ne se présenter que sur convocation.

MUNICIPALITÉ D'YVERDON

BUREAU DE BREVETS D'INVENTION
IMER, DE WURSTENBERGER & C^{IE}
Bureau fondé en 1877 par E. IMER-SCHNEIDER, ingénieur-Conseil
14, Rue du Mont-Blanc **GENÈVE** Téléphone No 26.130
Dépôt de brevets d'invention, marques de fabrique, modèles industriels
EXPERTISES, CONSULTATIONS



L'acier SANDVIK
NOTZ & Co.
BIENNE

EXPLOSIFS
Cheddite - Telsite
les meilleurs
PETITPIERRE
Fils & Co
NEUCHÂTEL

IMPRIMERIE LA CONCORDE

Direction :

Th. Pache-Tanner
J. Pache-Vuitel

LAUSANNE

Terreaux, 31
Téléphone 23.595

Impressions commerciales et artistiques.
Tirages en couleurs, Illustrations, Labels
Journaux, volumes, brochures, catalogues
Circulaires. - Enveloppes. - Programmes.
Cartes de visite et d'adresse, Obligations
Faire-part, Registres. - Algèbre, Musique



Cette illustration représente une pièce coulée par le procédé fonte injectée. La pièce destinée à un appareil de la branche automobile exige une haute précision et une grande propreté. C'est pour cette raison que la préférence a été donnée au procédé **BUHLER**

BUHLER FRÈRES
ATELIERS DE CONSTRUCTION ET FONDERIES
UZWIL

INDUSTRIELS !

*Pour vos moteurs d'auto
et industriels, employez la
meilleure huile du monde*

ELEKTRION - la marque de SWISSAIR

De Cavel et Roegiers S. A. - Zurich-Engel

S. A. DES CÂBLERIES & TRÉFILERIES
COSSONAY - GARE

Cordons flexibles pour appareils mobiles

Exécution spéciale avec

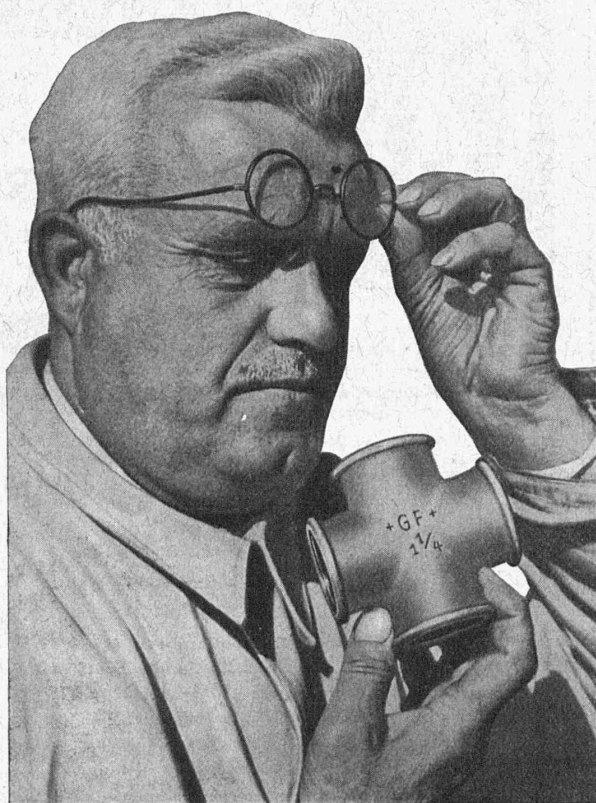
Manteau extérieur de caoutchouc coriace

à la place de la tresse sujette à une usure rapide.

FIL DE QUALITÉ A. S. E.

Représentant général : ÉLECTRO-MATÉRIEL S. A.
Zurich — Berne — Bâle — Lausanne — Genève — Lugano

La publicité seule vous fera connaître !!!



**c'est un
raccord
+GF+**

ADOUCCISSEURS D'EAU



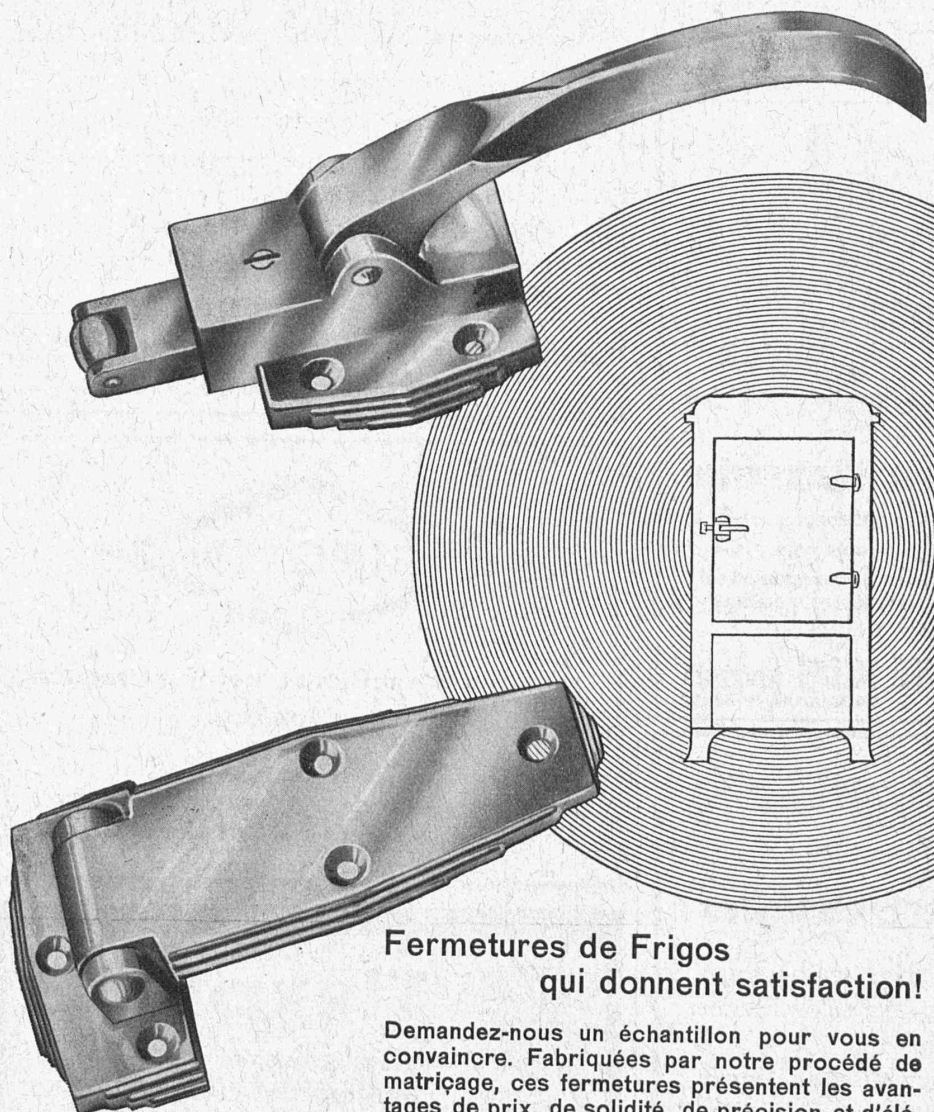
FILTRATION - DÉGAZEURS - DÉFERRISEURS

Foire Suisse, Bâle - Stand 587 - Halle 3

JACQUES MEISTER Chimiste **BALE**
Therwilerstr. 5



CENDRES & METAUX
OR - ARGENT - PLATINE
BIEL-BIENNE



Fermetures de Frigos
qui donnent satisfaction!

Demandez-nous un échantillon pour vous en convaincre. Fabriquées par notre procédé de matriçage, ces fermetures présentent les avantages de prix, de solidité, de précision et d'élégance. Notre stock est toujours bien assorti dans toutes les grandeurs. Charnières et serrures sont aussi livrées séparément.

THÉCLA

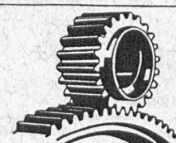
Société Anonyme St-Ursanne. Téléphone 3155 et 3156

TREUIL A DOUBLE ACTION DEMAG

Brevet N° 127348
Le plus petit **MONTE-SAC**
électrique
125 à 500 kg.
de force
Nombreuses applications
aussi comme monte-charge
Grand rendement
Frais d'installation
minimes



G. BÄUMLIN, ing.
LUCERNE Tél. 20.040



**Fabrique
d'Engrenages
NETSTAL**

SAUTER, BACHMANN & Co
TÉLÉPHONE: NETSTAL 4.44

Fabrication
d'engrenages pour
tous usages
Spécialité:
Engrenages coniques
silencieux avec den-
ture hélicoïdale

Brevets d'invention

marques - dessins et modèles

A. BUGNION

Physicien diplômé
de l'Ecole Polytechnique Fédérale.
Ancien élève de l'Ecole Supérieure
d'Electricité, à Paris.
Ancien expert technique
au Bureau Fédéral
de la Propriété Intellectuelle.

GENÈVE

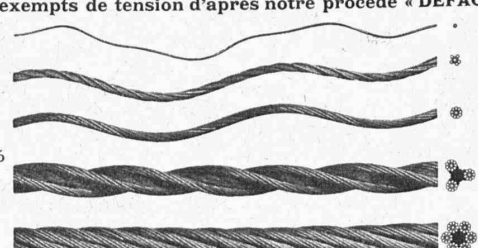
Rue de la Cité, 20

LAUSANNE

Petit-Chêne 36

E. FATZER S. A.
MANUFACTURE DE CABLES MÉTALLIQUES
ROMANSHORN

Câbles en fil d'acier clair et galvanisé de toutes résistances en compositions : Normales - Seale - Seale-mixte, etc., antigiratoires et exempts de tension d'après notre procédé « DEFAG-LAY »



Fondée en 1836

Fondée en 1836

CABLE EN « DEFAG-LAY »
de 20 m/m de Φ , seale, 6×19 fils ($9 \times 1,6 + 9 \times 0,9 + 1 \times 1,9$ m/m) en acier clair de 150/160 kg de résistance à la rupture par m/m²

PARTICULARITÉ : Bien que seul les torons (non pas les fils) aient reçu à l'avance la forme spirale, les 3 torons autour de l'âme en chanvre et la couche extérieure du toron dégarni alternativement de 4 fils, conservent leur position normale. Très caractéristique aussi est la formation symétrique en spirales simple des torons et en spirales double du fil seul.



Toutes machines pour l'entreprise
Bétonnières, petites grues, grues à tourelle, compresseurs, outils pour air comprimé, pompes, etc.

Machines et installations pour la préparation du sable et du gravier - Matériel roulant

VENTE - LOCATION

BRUN & C^{ie} Fabrique de machines
Fondée en 1872

NE BKON (LUCERNE)
Téléphone N° 85112



Redresseurs

à valves cathodiques construits selon licence Philips ou à éléments en sélénium pour toute application.

Demandez la documentation à

Rauscher & Stöcklin S. A. Sissach
Fabrique d'appareils électriques et de transformateurs

Outils **Ifanger**



pour tous travaux de tournage

ED. IFANGER Fabrique d'outils **USTER**



ASCENSEURS Schlieren

Nous construisons :

1. Ascenseurs express avec vitesse maxima ;
2. Ascenseurs et monte-charges rapides avec manœuvre stabilisatrice ;
3. Escaliers-roulants simples et doubles pour puissances horaires de 4000 resp. 8000 personnes.

Fabrique Suisse de Wagons et d'Ascenseurs S. A. SCHLIEREN - ZURICH

Marque de fabrique déposée



reconnu la meilleure peinture laquée du monde.

Très brillante ou mate

Représentant général pour la Suisse : **BI 536 g**

C. HAESSIG, St. Albanvorstadt 12, BALE

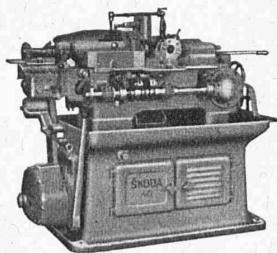


L'explosif

bien connu et bon marché c'est

la poudre noire

Intend. féd. des Poudres, Berne



S. A. des Anc. Etablissements

SKODA - PILSEN

Représentants pour la Suisse :

Otto Möckli & Co.

ZURICH, Uraniastr. 35

Téléphone 74.746

Tours automatiques

Tours universels — Tours-revolver
Fraiseuses — Machines de perçage

OUTILS DE TOUR A GRAND RENDEMENT DE COUPE

Carbure de tungstène **STELLRAM** pour outils à chariot, outils finisseurs, outils à gorge, outils à alèser, outils de forme, mèches hélicoïdales, fraises sciés et têtes de fraisage, filières et bagues d'étrépage, noyaux pour filières, canons, plaquettes et pastilles. Mèches murales, forets pour le verre, le marbre, des matières isolantes.

Tungstène et Molybdène

tôles, barres, pastilles, pièces de façon.

Contacts de tungstène et molybdène de tous systèmes et sur demande.

CATALOGUE

SUR DEMANDE

Stellram
WOLFRAM & MOLYBDAEN A.G.
FABRIK : BISCHOFZELL (SCHWEIZ)



ATAR S.A.

11, rue de la Dôle

GENÈVE

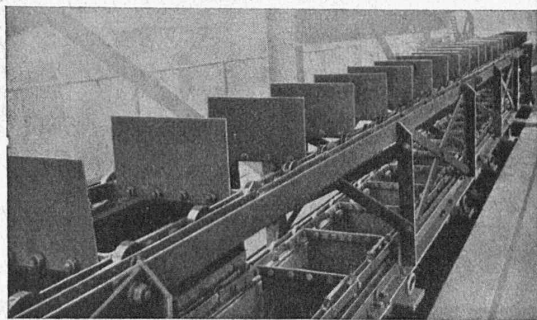
FABRIQUE DE CLICHÉS

à gravure profonde - Traits et similis
Clichés polychromes - Retouches américaines

Fabrique Genevoise de billets

pour : Chemins de fer - Bateaux - Trams

Autobus - Billets zig-zag



Spécifiez les **CHAINES** de précision **RENOLD** en acier pour transporteurs : économie de puissance, sûreté, durables.

W. Emil KUNZ, Gotthardstr. 21, **ZURICH** Tél. 52.910

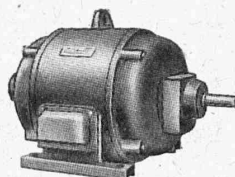
"Employez des
Chaines Galle
au lieu de courroies



Production augmentée
Rendement 98%
Demandez prix-courant et questionnaire s.v.p.
Fabrique de Chaines Galle à Luzerne. S.A.

Téléphone Nos 21.696 & 24 565

MOTEURS ÉLECTRIQUES



neufs et usagés
ACHAT - VENTE

Moteurs spéciaux

Usine électromécanique

P. TRUNINGER

Ing. électricien diplômé

SOLEURE

Stocks permanents
de 500 moteurs

Publicité efficace par
le

"Bulletin Technique"



Encore un tuyau et la conduite est posée. A cause de leur légèreté et de la facilité avec laquelle on les accouple, les tuyaux de refoulement Eternit se posent à un rythme accéléré.

Eternit S.A.
NIEDERURNEN TEL. 41.555

DÉPOT : LAUSANNE-RENNES. TÉL. 39.477

R. Schmid-Jaisli
Zofingue
Plaques-adresses
Échantillons à disposition

ACBAR

la commande individuelle moderne pour machines de tous genres



éprouvée de longue date dans des milliers d'entreprises industrielles de toutes branches.

Rapports de démultiplication jusqu'à 100 000 : 1. Construction axiale, fonctionnent silencieux, ne demandant aucun entretien.

Engrenages **ACBAR** et Constructions mécaniques
Fridolin Michel-Dietelm & Co., UERIKON-ZURICH

AUTOGENE ENDRESS S. A. Horgen

Tout ce dont vous avez besoin pour la soudure autogène et le découpage. Réparations des chalumeaux et Manodétendeurs de tous les systèmes. - Outils de rechange.

de Roll

Matériel pour chauffage central "CLUS":

Chaudières sectionnées en fonte spéciale, de résistance éprouvée pour chauffage à eau chaude et à vapeur de basse pression, de différentes formes et grandeurs; surface de chauffe de 0,7 à 40 m². Nouvelles séries «PYROVAS», «THERMOVAS», «NEOVAS». Chaudières «VENTO» pour combustible de petit calibre bon marché. **Radiateurs modernes** «HELIOS», à faible volume d'eau, pour chauffage rapide.

Robinets-vannes. Vannes à passage intégral. Clapets de retenue. Valves à papillon.

Articles sanitaires en fonte émaillée, façon porcelaine:

Baignoires, Lavabos, Vidoirs, Eviers, Bassins, Consoles, Fontaines lave-mains, etc.

Tuyauterie et robinetterie

pour conduites d'eau et de gaz de tous diamètres et pour toutes pressions.

Obturbateurs pour barrages et usines hydro-électriques.

Installations complètes pour usines à gaz.

Presses hydrauliques pour toutes applications.

Articles de canalisation et d'égouts.

Siège central à
Gerlafingen (Canton de Soleure)

Société des Usines de Louis de Roll

Usines à Gerlafingen, Klus,
Choindez, Rondez, Berne, Olten

Organes de transmission

pour toutes les branches de l'industrie.

Réducteurs de vitesse pour tous usages et dans tous genres d'exécution.

Transmissions Texrope-Klus et Lénix.

Embrayages à friction:

systèmes Benn et électromagnétiques.

LA BANQUE CANTONALE VAUDOISE

AGENCE A LAUSANNE: PLACE BEL-AIR

met ses services à la disposition de

MM. les industriels, commerçants et particuliers.

TOUTES OPERATIONS DE BANQUE AUX MEILLEURES CONDITIONS

Société Suisse des Explosifs

Usine et siège à **GAMSEN** près Brigue (Valais)

Explosifs de sûreté:

GAMSITE

et SIMPLONITE

Dynamites à tous dosages

Dynamite „Antigel“

Mèches et Détonateurs

Tous accessoires pour le tir des Mines
Nitropentaérythrite, Cordeau détonant

Télégrammes: „Explosifs-Brigue“

Téléphone: N° 181, Brigue

**LES
NOUVELLES
PELLES MENCK**

garantissent:

Débits maxima

Longévité

MENCK & HAMBROCK
ALTONA-HAMBURG

Représentation générale pour la Suisse:

Robert Aebi & Cie, S. A., Zurich

Werdmühleplatz, 2 — Téléphone 31.750

Succursale à ZOLLIKOFEN (Berne)