

Zeitschrift: Bulletin technique de la Suisse romande
Band: 64 (1938)
Heft: 6

Werbung

Nutzungsbedingungen

Die ETH-Bibliothek ist die Anbieterin der digitalisierten Zeitschriften auf E-Periodica. Sie besitzt keine Urheberrechte an den Zeitschriften und ist nicht verantwortlich für deren Inhalte. Die Rechte liegen in der Regel bei den Herausgebern beziehungsweise den externen Rechteinhabern. Das Veröffentlichen von Bildern in Print- und Online-Publikationen sowie auf Social Media-Kanälen oder Webseiten ist nur mit vorheriger Genehmigung der Rechteinhaber erlaubt. [Mehr erfahren](#)

Conditions d'utilisation

L'ETH Library est le fournisseur des revues numérisées. Elle ne détient aucun droit d'auteur sur les revues et n'est pas responsable de leur contenu. En règle générale, les droits sont détenus par les éditeurs ou les détenteurs de droits externes. La reproduction d'images dans des publications imprimées ou en ligne ainsi que sur des canaux de médias sociaux ou des sites web n'est autorisée qu'avec l'accord préalable des détenteurs des droits. [En savoir plus](#)

Terms of use

The ETH Library is the provider of the digitised journals. It does not own any copyrights to the journals and is not responsible for their content. The rights usually lie with the publishers or the external rights holders. Publishing images in print and online publications, as well as on social media channels or websites, is only permitted with the prior consent of the rights holders. [Find out more](#)

Download PDF: 09.04.2026

ETH-Bibliothek Zürich, E-Periodica, <https://www.e-periodica.ch>

Bulletin Technique

de la Suisse romande

Organe

de la Société suisse des ingénieurs et des architectes,
des Sociétés vaudoise et genevoise des ingénieurs et des architectes,
de l'Association des Anciens élèves de l'Ecole d'ingénieurs de l'Université de Lausanne,
des Groupes romands des Anciens élèves de l'Ecole polytechnique fédérale.
Organe de publication de la Commission centrale pour la navigation du Rhin.



Ventilation - Chauffage - Rafratchissement - Filtrage de l'air

(Conditionnement) pour Hôtels, Cinémas, Restaurants, Eglises, etc.

Ventilation de Cuisines, Garages, etc. — Appareils de chauffage.

VENTILATION S. A. - STÆFA - ZURICH

**Manufacture de
Courroies S.A.**

Anciennement
Weber & Cie.

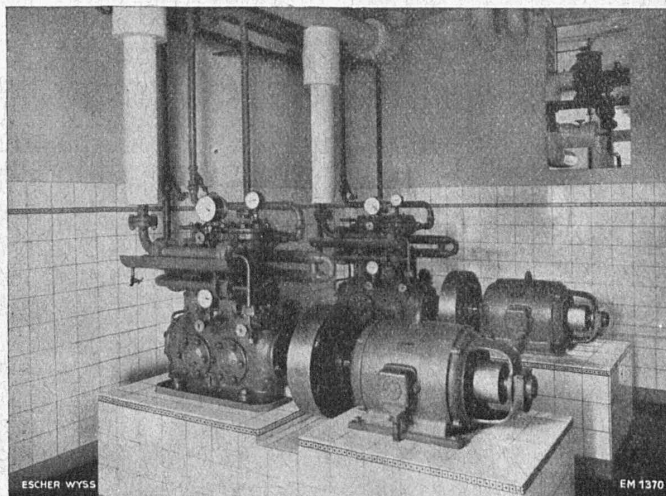
Menziken Téléphone 133



Courroies de transmissions
de tous genres

Courroies spéciales

Lanières - Agrafes - Colle

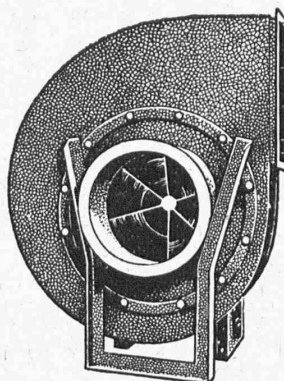


Installation frigorifique « FRIGOTROP » entièrement automatique dans une brasserie.

ESCHER WYSS
ZURICH

NOS SPÉCIALITÉS :

- Turbines hydrauliques
- Pompes
- Hélices marines à pas variable
- Conduites forcées
- Machines à papier
- Turbines à vapeur
- Chaudières à vapeur et réservoirs
- Turbo-compresseurs et ventilateurs à hélice
- Installations d'évaporation
- Machines frigorifiques
- Essoreuses pour l'industrie, système « TER MEER »
- Installations d'équarrissage
- Installations pour la fabrication d'huiles et graisses comestibles et techniques
- Produits de fonderie



Ventilateurs

Conditionnement d'air

pour théâtres, hôtels, restaurants, salles de réunion, bureaux, locaux de fabrication, garages etc.

Ventilations générales

Chauffages à air

pour églises, salles, usines et bâtiments d'habitation

Installations de séchage

 pour toute industrie

sont construits selon les derniers progrès techniques et basés sur une expérience de plus de 35 ans par

Wanner & C^{ie} S^{té} A^{me} à Horgen

MANUFACTURE de Produits Céramiques et Réfractaires S. A. LAUSEN

PRODUITS RÉFRACTAIRES : BRIQUES, PLANELLES, DALLES, MORTIER, MOUFLES, CREUSETS
Briques Klinker pour façades - Planelles Klinker pour carrelages - Briques de parement
TUYAUX EN GRÈS, AUGES, CUVES — BRIQUES ÉMAILLÉES

Visitez notre exposition permanente : Schweizer Bau-Centrale, Zurich 1, Talstrasse, 9 (Entrée libre).

DUVOISIN & C^{IE} LAUSANNE

Entreprise spécialisée pour la construction de lignes électriques, aériennes et souterraines.

Mâts en béton armé système GRZ.

ATELIERS DES CHARMILLES S. A., GENÈVE

PIOTTINO - SUISSE

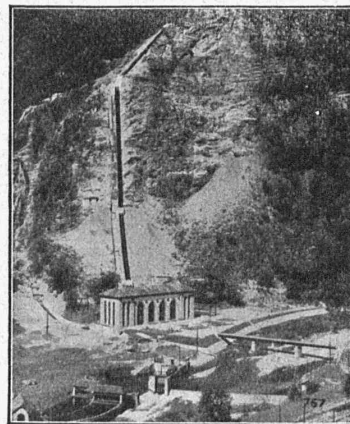
320 M DE CHUTE

2 TURBINES

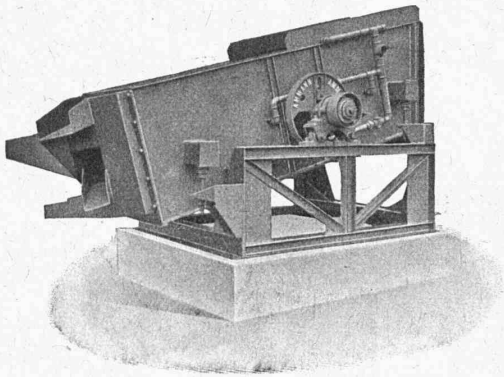
FRANCIS DE 35 500 CV

TURBINES HYDRAULIQUES

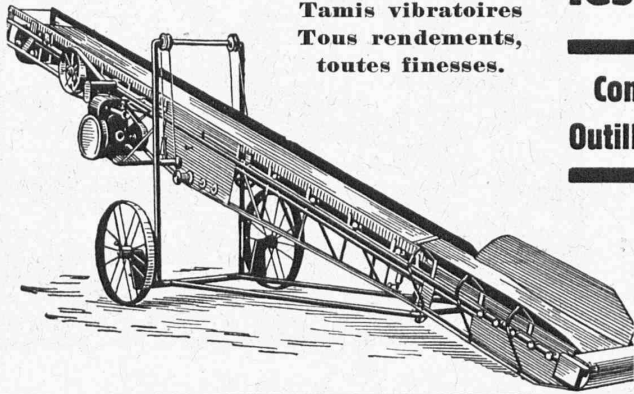
CHARMILLES - GENÈVE



U. AMMANN S. A. LANGENTHAL



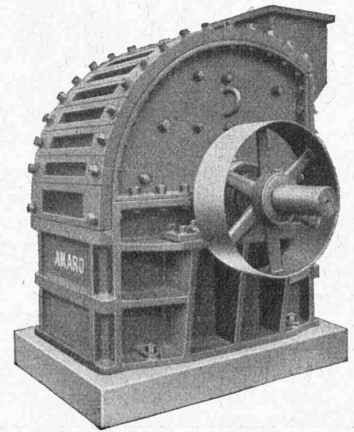
Tamis vibratoires
Tous rendements,
toutes finesses.



Chargeuse à ruban
pour coke, charbon,
sable, graviers, etc.

construisent
tout pour
**les routes,
la voirie,
l'entreprise,
les carrières,
les gravières.**

**Compresseurs d'air
Outillage pneumatique**



Gravillonneur "Amaro"
la seule machine débitant
un gravillon réellement
cubique.

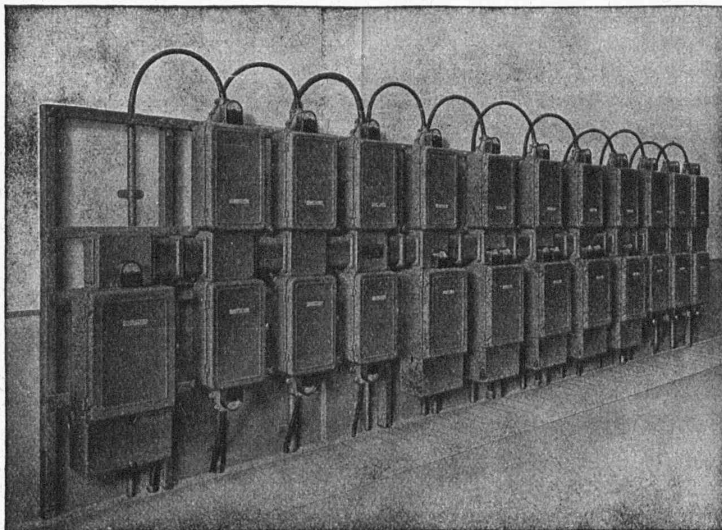
*Consultez-nous !
Nous vous ferons les propo-
sitions les meilleures pour*
ACHAT - LOCATION - ESSAI
*du matériel dont vous avez
besoin.*

CHARLES MAIER & C^{IE}

FABRIQUE D'APPAREILS ÉLECTRIQUES - SCHAFFHOUSE

16, Place St-François Bureau de LAUSANNE

Téléphone 27.222



Appareillage pour
haute et basse tension

Installations blindées

pour

**Force - Lumière
Chauffage**

Coffrets de protection
pour moteurs

UNE OPINION OBJECTIVE !

L'Ecole supérieure de Technologie (Technische Hochschule) de Berlin a fait une enquête sur l'efficacité des différents genres de publicité. Cette enquête conclut que les annonces publiées dans les journaux représentent le moyen de réclame le moins coûteux et le plus efficace. Les résultats s'expriment pour les pourcentages suivants :

Les annonces dans les journaux	44 % succès
Les réclames exposées dans les vitrines, avec indication de prix	34 % »
Les réclames lumineuses	24 % »
Les affiches	19 % »
Les affiches dans les tramways et dans les autobus	10 % »
Les visites personnelles chez les clients	4 % »
Les cadeaux-réclame	4 % »
Les réclames filmées	3 % »
Les affiches sur les voitures de livraison	2 % »

(D'après « VENDRE »)

QU'EN PENSEZ-VOUS ?

BREVETS D'INVENTION

MARQUES DE FABRIQUE - DESSINS - MODÈLES
CONSULTATIONS - EXPERTISES

ANDRÉ SCHOTT INGÉNIEUR-CONSEIL
ROTISSERIE, 1 GENEVE TÉLÉPH 50.398



Plus de lumière sans augmentation de votre note de courant.

la nouvelle
Lampe à haut rendement
en filament à double boudinage

LUXRAM DECA

avec garantie du flux lumineux

reste insurpassée

FABRICATION SUISSE
LUMIERE S.A. GOLDAU

CARREAUX EN ASPHALTE COMPRIMÉ

fabriqués selon le Procédé Wyss universellement connu.

S'employant pour tous pavages intérieurs et extérieurs.

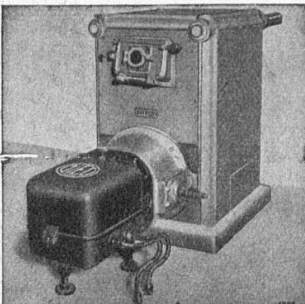
Seuls fournisseurs : WYSS FILS & C^{ie}, TRAVERS, Tél. 92.302

PANNEAUX - ISOLANTS

pour plafonds et revêtements de parois

Braun-Brüning & C^{ie} S.A., Bâle

Représentant pour la Suisse romande : H. Bron, 19, Av. de France, Lausanne.



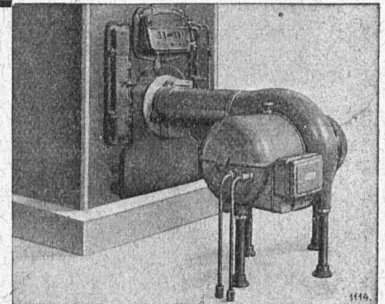
« OLEO - CUENOD »

LE CHAUFFAGE AUTOMATIQUE AU MAZOUT

Cuenod

Tous systèmes de brûleurs.
Toutes applications.
Toutes installations.
Toutes qualités d'huiles.

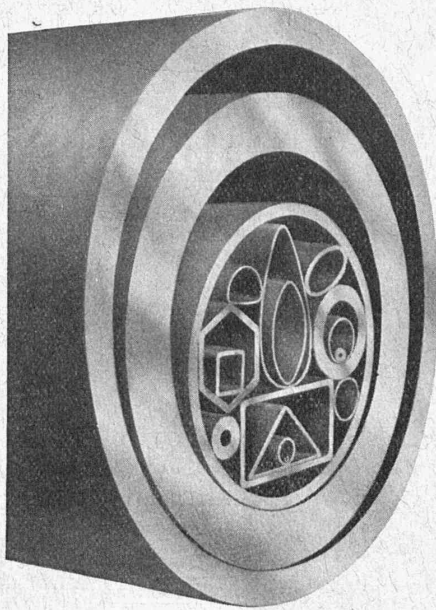
N° I - II - III



« GAMMA - CUENOD »

Consultez-nous • Ateliers H. CUENOD S.A. Châtelaine - GENEVE • Consultez-nous

Brütsch, Rüeegg & Co. Zürich



Tél. 33784

Plus de 650
Dimensions en
Stock

Tubes en Acier

de 1 à 410 mm ø

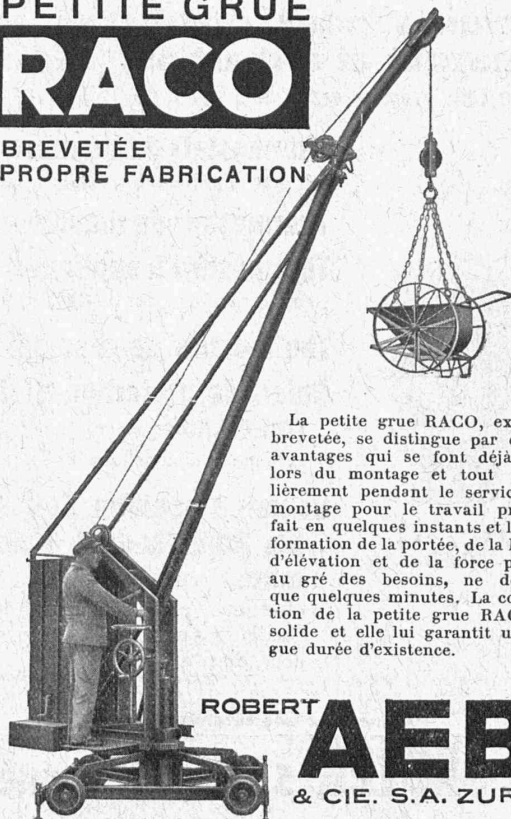
Demandez nos
Listes de Stock

Toutes les
Spécialités **d'Aciers**
pour les usages les plus divers

PETITE GRUE

RACO

BREVETÉE
PROPRE FABRICATION



La petite grue RACO, exécution brevetée, se distingue par certains avantages qui se font déjà valoir lors du montage et tout particulièrement pendant le service. Son montage pour le travail prévu se fait en quelques instants et la transformation de la portée, de la hauteur d'élévation et de la force portante au gré des besoins, ne demande que quelques minutes. La construction de la petite grue RACO est solide et elle lui garantit une longue durée d'existence.

ROBERT **AEBI**
& CIE. S.A. ZURICH

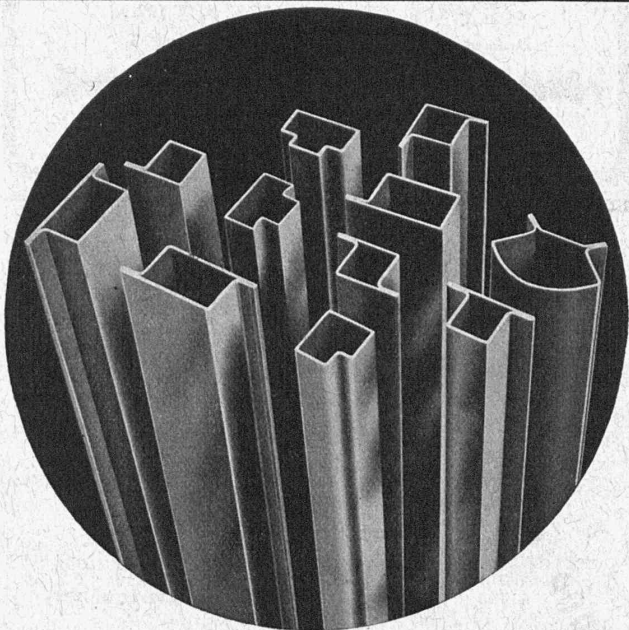
TÉLÉPHONE 31.750 / MAISON FONDÉE EN 1881
SUCCURSALE A ZOLLIKOFEN-BERNE



5^{me} Foire Suisse de Machines-Outils Bâle

26 mars — 5 avril 1938
section spéciale de la Foire Suisse

*Billets simple course
valables aussi pour
le retour.*



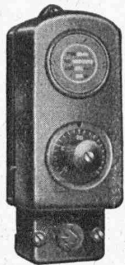
Tubes acier de précision

ronds, carrés, rectangulaires, ovales, profilés de tout genre pour ateliers de constructions, serrureries, carrosseries, etc.

Produit suisse de la **S. A. HERMANN FORSTER,**
ARBON - Téléphone 183

Représentant pour la Suisse romande : **CHARLES NELL, LAUSANNE**
Case St-François 1925. — Téléphone 22.723

Appareils de commande électriques pour chauffages au mazout et à charbon, d'exécution de tout premier ordre, tels que



Thermostat de chambre.

- Thermostats de chambre**
pour appartements, halles, etc.,
- Thermostats de chaudières,**
- Thermostats à appliques**
pour montage sur la tuyauterie,
- Thermostats de cheminée,**
- Relais de protection et de commande** pour tous les systèmes de chauffage à l'huile,
- Vannes à papillon, Soupapes commandées à distance,** actionnées par moteur électrique, pour montage sur des conduites d'eau chaude et de vapeur, ainsi que de saumure.

Demandez nos catalogues !

Fr. SAUTER, S.A., à BALE (Suisse)

Bureau technique de GENÈVE, 12, rue Diday.

BREVETS D'INVENTION

Dessins — Modèles — Marques de Fabrique

NAEGELI & Cie, BERNE

Ingénieurs-Conseils

Bundesgasse 16 — Téléphons

POUR LE DESSIN TECHNIQUE

- Tés
- Règles
- Equerres
- Planches
- Compas, règles à calcul
- Porte-plume GRAPHOS
- Papier esquisse et calque
- Papier technique OZALID
- Couleurs aquarelle et gouache
- Encres de Chine — Cartouches

Rayon spécial de fournitures pour la peinture

Reymond

9, RUE SAINT-HONORÉ
NEUCHÂTEL

Les Lampes *D*écalumens

AARAU

portant le timbre de garantie de puissance lumineuse et emploi de courant réalisent à cause de leur intensité lumineuse supérieure un

progrès

Usines de Lampes Electriques Aarau S.A.

piotages

LOSINGER & CIE
LAUSANNE VEVEY · GENÈVE · SION
Travaux hydrauliques

PIEUX en BÉTON

Système EXPRESS

Système FROTÉ

Reprises

en sous-œuvre