

Zeitschrift: Bulletin technique de la Suisse romande
Band: 64 (1938)
Heft: 5

Werbung

Nutzungsbedingungen

Die ETH-Bibliothek ist die Anbieterin der digitalisierten Zeitschriften auf E-Periodica. Sie besitzt keine Urheberrechte an den Zeitschriften und ist nicht verantwortlich für deren Inhalte. Die Rechte liegen in der Regel bei den Herausgebern beziehungsweise den externen Rechteinhabern. Das Veröffentlichen von Bildern in Print- und Online-Publikationen sowie auf Social Media-Kanälen oder Webseiten ist nur mit vorheriger Genehmigung der Rechteinhaber erlaubt. [Mehr erfahren](#)

Conditions d'utilisation

L'ETH Library est le fournisseur des revues numérisées. Elle ne détient aucun droit d'auteur sur les revues et n'est pas responsable de leur contenu. En règle générale, les droits sont détenus par les éditeurs ou les détenteurs de droits externes. La reproduction d'images dans des publications imprimées ou en ligne ainsi que sur des canaux de médias sociaux ou des sites web n'est autorisée qu'avec l'accord préalable des détenteurs des droits. [En savoir plus](#)

Terms of use

The ETH Library is the provider of the digitised journals. It does not own any copyrights to the journals and is not responsible for their content. The rights usually lie with the publishers or the external rights holders. Publishing images in print and online publications, as well as on social media channels or websites, is only permitted with the prior consent of the rights holders. [Find out more](#)

Download PDF: 13.01.2026

ETH-Bibliothek Zürich, E-Periodica, <https://www.e-periodica.ch>

ADOUCCISSEURS D'EAU



FILTRATION - DÉGAZEURS - DÉFERRISEURS

Foire Suisse, Bâle - Stand 587 - Halle 3

JACQUES MEISTER Chimiste **BALE**
Therwilerstr. 5

S. A. DES CÂBLERIES & TRÉFILERIES
COSSONAY - GARE

Cordons flexibles pour appareils mobiles

Exécution spéciale avec

Manteau extérieur de caoutchouc coriace
à la place de la tresse sujette à une usure rapide.

FIL DE QUALITÉ A.S.E.

Représentant général : ÉLECTRO-MATÉRIEL S.A.
Zurich — Berne — Bâle — Lausanne — Genève — Lugano

SULZER

CHAUFFAGE PAR RAYONNEMENT

Système Crittall

Brevets +

Avantages particuliers :

Chaleur douce et agréable répartie uniformément dans chaque local. Aucun remou de poussière. Maximum de limpidité et de fraîcheur de l'air.

SULZER FRÈRES

Société Anonyme

WINTERTHUR

Bureau à Lausanne :

11, rue du Midi, 11

Téléphone : 23.367

SAGRAVE S. A. LAUSANNE

CASE POSTALE OUCHY - Tél. 22.997
BUREAU : QUAI BELLERIVE-OUCHY

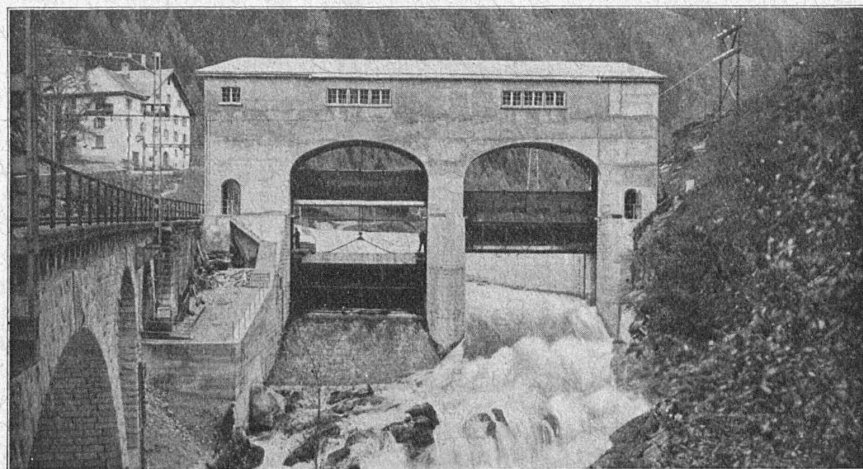
Spécialité de sables et graviers du lac pour béton armé

Importantes installations de triage et concassage. Produits bruts et concassés, triés ou tout venant en toutes granulations, pour toutes applications, petit gravier d'allée, sable moulu, tamisé à 2 mm. pour crépissages fins, enduits et jointages. Poussière de roche (Filler) pour liant dans les mortiers bitumineux. Entreprise de draguage, construction ports, canaux, jetées, enrochements.

Ateliers de Vevey

**Constructions
mécaniques S. A.**

Téléphone
58.187/88



Turbines hydrauliques.

**Ponts et
charpentes métalliques.**

Chaudronnerie. - Réservoirs.

**Appareils de levage et de
transport.**

**Installation de laiteries,
fromageries, abattoirs.**

Appareils en acier inoxydable.

**Tracteurs agricoles
VEVEY - DIESEL**

Vannes - Barrages

← Vannes doubles du barrage
de Plottino (Tessin).

Amand BRAUN, succ. de A. Ritter Ingénieur-Conseil, à BALE

Offres d'exploitation de brevets d'invention

Les titulaires des brevets d'invention :

N° 115356 du 22 avril 1925, relatif à un « Procédé perfectionné pour la production du fer à partir de ses minerais ».

N° 113937 du 12 février 1925, relatif à un « Dispositif ralentisseur applicable aux armes automatiques » ;

N° 149302 du 10 février 1930, relatif à une « Installation de frein pour véhicules de chemin de fer et autres » ;

N° 125106 du 14 février 1927, relatif à un « Dispositif à valve d'alimentation pour freins à fluide sous pression » ;

N° 160435 du 24 février 1932, relatif à un « Dispositif de filtrage pour fluides sous pression » ;

N° 173478 du 2 février 1934, relatif à un « Dispositif obturateur-protecteur aux ustensiles à fumer, tels que pipe, porte-cigare, etc. » ;

N° 183222 du 20 juillet 1935, relatif à un « Appareil servant à sécher les matrices stéréotypiques » ;

N° 185163 du 5 novembre 1935, relatif à un « Cliché stéréotypique courbe » ;

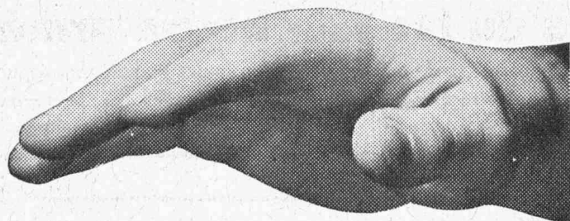
N° 175581 du 11 mai 1934, relatif à un « Appareil capteur d'insectes » ;

N° 115283 du 27 février 1925, relatif à un « Mécanisme de commande des boîtes de métiers à tisser » ;

N° 176101 du 23 novembre 1933, relatif à un « Procédé pour la fabrication de matériel de pavage sous forme de feuilles ou bandes, consistant essentiellement en caoutchouc » ;

désirent vendre ces brevets, en concéder des licences d'exploitation ou recevoir toutes autres propositions visant à la mise en œuvre de ces inventions en Suisse.

Pour tous renseignements, s'adresser à M. Amand Braun, succ. de A. Ritter, Ing.-Conseil, Rümelinbachweg, 10, Bâle.



**Nos assurances Accidents,
Responsabilité civile et Vie
vous accordent protection
et pleine sécurité à des con-
ditions très avantageuses.**

Demandez nos prospectus.

“Winterthour”

Société Suisse d'Assurance contre
les Accidents à Winterthour.
Société d'Assurance sur la Vie.



**c'est un
raccord + GF +**

DUVOISIN & C^{IE}

LAUSANNE

**Entreprise
spécialisée pour
la construction
de lignes
électriques
aériennes
souterraines**

Mâts en béton armé, système GRZ.

Pour toute
annonce

**ANNONCES-
SUISSES S. A.**

LAUSANNE

Rue Centrale, 8
et succursales.

EXPLOSIFS

Cheddite - Telsite
les meilleurs

PETIT PIERRE

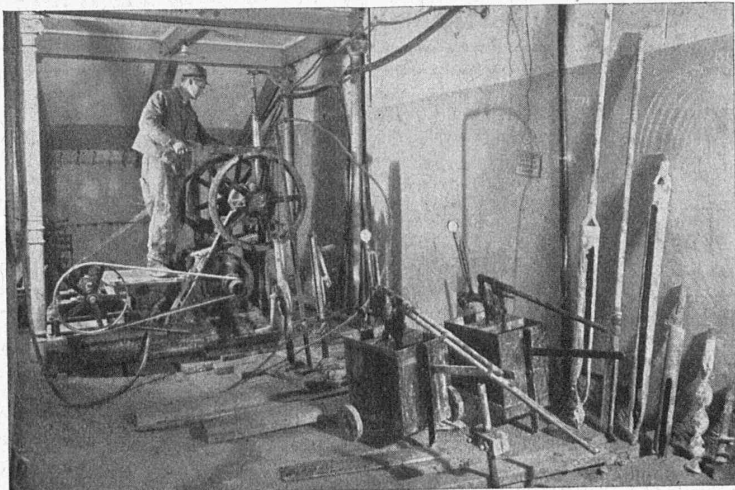
**Fils & Co
NEUCHÂTEL**



Encore un tuyau et la
conduite est posée. A,
cause de leur légèreté
et de la facilité avec
laquelle on les ac-
couple, les tuyaux de
refoulement Eternit
se posent à un rythme
accéléré.



DÉPOT: LAUSANNE-
RENENS. TEL. 39.477



TONHALLE ZÜRICH

Consolidation des fondations avec des injections de ciment et des injections chimiques.

TRAVAUX HYDRAULIQUES S. A.
BERNE Christoffelgasse 2

Injections de ciment

Injections chimiques

selon le procédé du D^r Joosten
(⊕ Brevet N° 133738)

Injections de Shellperm

(⊕ Brevet N° 183616 et d'autres inscriptions)

**Une publicité efficace auprès des
ingénieurs, architectes et entrepreneurs
par une annonce dans le "Bulletin Technique"**

de Roll

Usine de Choindex

Tuyaux et raccords en fonte pour canalisations d'eau et de gaz.

Tuyaux normaux à emboîtement et à brides.

Tuyaux en fonte centrifugée.

Tuyaux à emboîtement à vis.

Tuyaux pour hautes pressions, jusqu'à 60 Atm. de pression de service.

Socles en fonte pour poteaux en bois.

Siège central à
Gerlafingen (Canton de Soleure)

Société des Usines de Louis de Roll

Usines à Gerlafingen, Klus,
Choindex, Rondez, Berne, Olten

Usine de Berne

Appareils de levage de tous genres.

Dragues à câbles pour l'extraction de gravier et de sable.

Matériel de chemin de fer : Branchements, Croisements,
Chariots transbordeurs, Ponts tournants, etc.

Chemins de fer Funiculaires avec freins de sûreté brevetés.

Treuiis de halage.

Superstructures à crémaillères des systèmes Riggenbach,
Abt, Strub, Peter, etc.

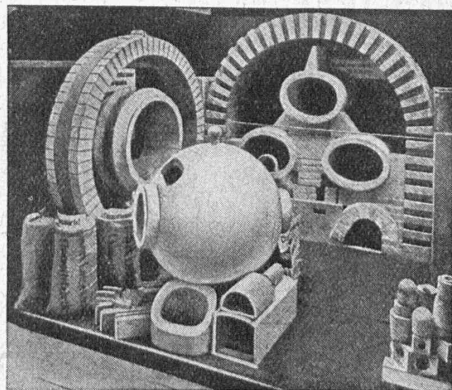
Vannes de toutes grandeurs et de tous systèmes pour barrages, canaux et entrées de turbines.

Grilles et

Râteaux mécaniques pour le nettoyage des grilles.

Constructions mécaniques de tous genres.

Fonte grise.



Exposition nationale. Médaille d'or.

Fabrique de Produits Réfractaires Lausen S. A.

Fondée en 1872 **Lausen (Bâle-Camp.)** Tél. N° 72.282

Matériaux réfractaires de qualité
alumineuse,
silicieuse,
au corindon,
au carborundum,
en sillimanit, etc., pour toutes les industries



PRODUITS { anti-acides
isolants



DÉPÔTS DANS TOUTES LES GRANDES VILLES

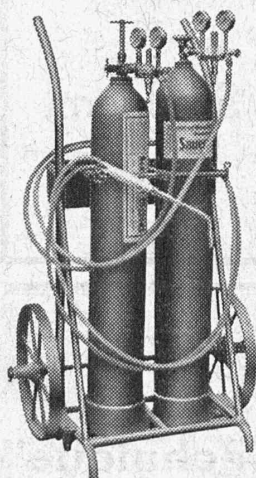
CARREAUX EN ASPHALTE COMPRIMÉ

fabriqués selon le Procédé Wyss universellement connu.
S'employant pour tous pavages intérieurs et extérieurs.

Seuls fournisseurs: **WYSS FILS & C^{ie}, TRAVERS, Tél. 92.302**

CALCULS DE STABILITÉ
PROJETS - SURVEILLANCE - EXPERTISE
BÉTON ARMÉ
ET CONSTRUCTIONS DIVERSES

A. PARIS, INGENIEUR - CONSEIL
LAUSANNE
Petit Beaulieu, Av. Beaulieu. — Téléphone 24.692



Où l'on travaille les métaux,

sur les chantiers,
dans les bâtiments,

**LE POSTE MOBILE
DE SOUDURE ET DE
DÉCOUPAGE
EST À SA PLACE**

Documentations et devis

Usines d'Oxygène et d'Hydrogène S.A.
VEVEY, AVENUE RELLER

