

Objektyp: **Advertising**

Zeitschrift: **Bulletin technique de la Suisse romande**

Band (Jahr): **64 (1938)**

Heft 27

PDF erstellt am: **21.09.2024**

Nutzungsbedingungen

Die ETH-Bibliothek ist Anbieterin der digitalisierten Zeitschriften. Sie besitzt keine Urheberrechte an den Inhalten der Zeitschriften. Die Rechte liegen in der Regel bei den Herausgebern. Die auf der Plattform e-periodica veröffentlichten Dokumente stehen für nicht-kommerzielle Zwecke in Lehre und Forschung sowie für die private Nutzung frei zur Verfügung. Einzelne Dateien oder Ausdrucke aus diesem Angebot können zusammen mit diesen Nutzungsbedingungen und den korrekten Herkunftsbezeichnungen weitergegeben werden. Das Veröffentlichen von Bildern in Print- und Online-Publikationen ist nur mit vorheriger Genehmigung der Rechteinhaber erlaubt. Die systematische Speicherung von Teilen des elektronischen Angebots auf anderen Servern bedarf ebenfalls des schriftlichen Einverständnisses der Rechteinhaber.

Haftungsausschluss

Alle Angaben erfolgen ohne Gewähr für Vollständigkeit oder Richtigkeit. Es wird keine Haftung übernommen für Schäden durch die Verwendung von Informationen aus diesem Online-Angebot oder durch das Fehlen von Informationen. Dies gilt auch für Inhalte Dritter, die über dieses Angebot zugänglich sind.

Fabrique de fils et câbles électriques S. A.

WILDEGG

Fils, câbles et cordons

suivant les normes de l'A. S. E.

Câbles flexibles

pour moteurs transportables.

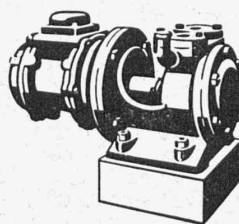
Fils sous soie, coton et émaillés.

Tréfileries

SULZER

POMPES CENTRIFUGES

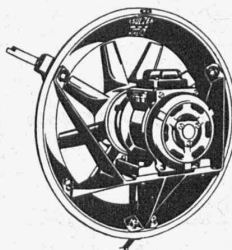
pour Stations de distribution d'eau, Stations d'irrigation et de drainage, Alimentation de chaudières, Installations d'accumulation, Elévation d'eaux d'égouts, etc.



Pompes hélicoïdales, Pompes à hélice, Pompes auto-aspirantes.

VENTILATEURS

Ventilateurs à hélice à pales profilées
Ventilateurs à basse pression
Ventilateurs à moyenne pression
Ventilateurs à haute pression

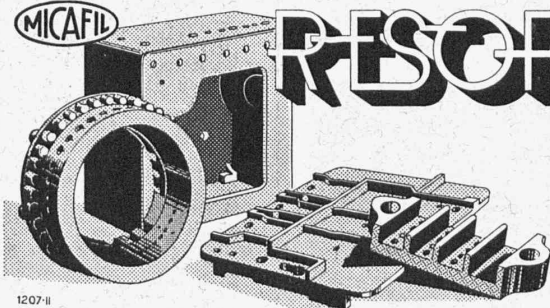


Ventilateurs de grandes dimensions, de tous genres

SULZER FRÈRES, Société Anonyme, WINTERTHUR
BUREAU à LAUSANNE: 11, Petit-Chêne

MICAFIL

RESOFORM

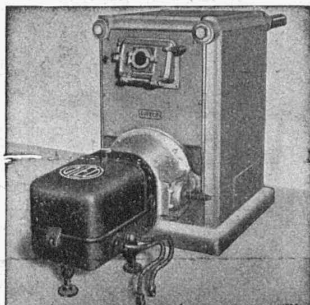


1207-II

Pièces moulées en résine synthétique.

Isolant de haute valeur, ce matériel présente également d'excellentes qualités mécaniques. Il est donc particulièrement désigné pour être soumis à de fortes contraintes électriques et thermiques.

MICAFIL S. A., ZURICH - ALTSTETTEN



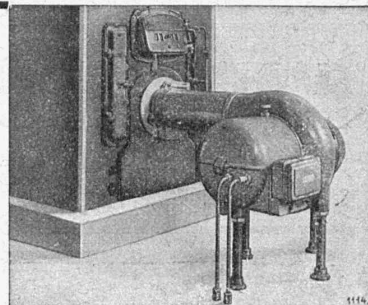
« OLEO - CUENOD »

LE CHAUFFAGE AUTOMATIQUE AU MAZOUT

CUENOD

Tous systèmes de brûleurs.
Toutes applications.
Toutes installations.
Toutes qualités d'huiles.

N° I - II - III



« GAMMA - CUENOD »

Consultez-nous • Ateliers H. CUENOD S. A. Châtelaine - GENÈVE • Consultez-nous

Tubes de précision
en acier, étirés à froid

K'AGI & C°
Winterthour

S. A. DES CÂBLERIES & TRÉFILERIES
COSSONAY - GARE

Cordons flexibles pour appareils mobiles

Exécution spéciale avec

Manteau extérieur de caoutchouc coriace

à la place de la tresse sujette à une usure rapide.

FIL DE QUALITÉ A. S. E.

Représentant général : ÉLECTRO-MATÉRIEL S. A.
Zurich — Berne — Bâle — Lausanne — Genève — Lugano

IMPRIMERIE LA CONCORDE

LAUSANNE

Terreaux, 31

Téléphone 23.595

Impressions commerciales et artistiques.
Tirages en couleurs, Illustrations, Labeurs
Journaux, volumes, brochures, catalogues
Circulaires. - Enveloppes. - Programmes.
Cartes de visite et d'adresse, Obligations
Faire-part, Registres. - Algèbre, Musique

CARREAUX EN ASPHALTE COMPRIMÉ

fabriqués selon le Procédé Wyss universellement connu.
S'employant pour tous pavages intérieurs et extérieurs.

Seuls fournisseurs : **WYSS FILS & C^{ie}, TRAVERS, Tél. 92.302**

BREVETS D'INVENTION

Dessins — Modèles — Marques de Fabrique

NAEGELI & Cie, BERNE

Ingénieurs-Conseils

Bundesgasse 16 — Téléphone

MEULES
DIAMENTÉES

pour Widia, Tihanit, etc.

DIAMANTS
INDUSTRIELS

brut - taillé - en poudre

ZIEGLER & Cie - Winterthour

POUR VOS
CLICHÉS
& DESSINS
AT. GRAPHIQUES G. SALOMON
LAUSANNE 3. PRE DU MARCHÉ, TEL. 31.568

Inventeurs
Consultez pour l'obtention
et la mise en valeur de brevets
en Suisse et à l'étranger la
Maison PERUHAC, Laupen-
strasse 5 à Berne, spécialisée
en la matière. Agences dans
toutes les grandes villes.
Demandez les prospectus

R. Schmid-Jaisli
Zofingue
Plaques-adresses
Échantillons à disposition

FACTEUR SANDVIK
NOTZ & Co.
BIENNE

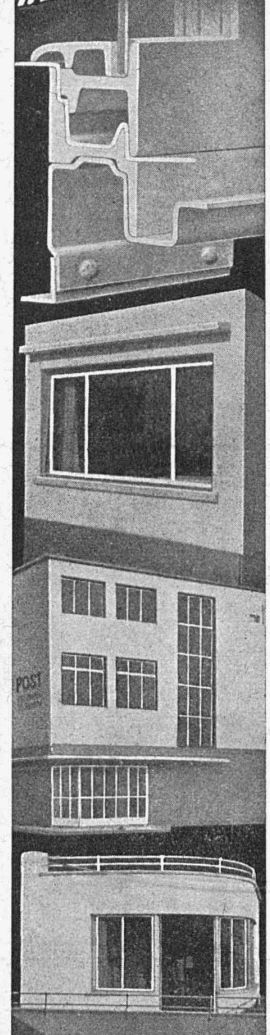
Brevets d'invention
marques - dessins et modèles

A. BUGNION

Physicien diplômé
de l'École Polytechnique Fédérale.
Ancien élève de l'École Supérieure
d'Electricité, à Paris.
Ancien expert technique
au Bureau Fédéral
de la Propriété Intellectuelle.

GENÈVE | **LAUSANNE**
Rue de la Cité, 20 | Petit-Chêne 36

Locaux
plus clairs
grâce aux
FENÊTRES
en acier
"FERMETIC"



VERWO
S.A.
PFÄFFIKON
SCHWYZ

Dactyle - Reproductions

J.P. OULEVEY 28, Rue de Bourg
LAUSANNE Téléph. 34.064

Etablissement et reproduction de toutes circulaires -
Copies - Croquis - Dessins - Dessins techniques -
Devis - Soumissions - etc.

Exécution rapide et soignée aux meilleures conditions.
Représentant des réputés Carbones Dagron.

Références de 1^{er} ordre.

INDUSTRIELS!

*Pour vos moteurs d'auto
et industriels, employez la
meilleure huile du monde*

ELEKTRION - la marque de Swissair

De Cavel et Roegiers S. A. - Zurich-Engel



S. A. FABRIQUES DE MEUBLES
Horgen-Glaris à Horgen

Maison suisse la plus importante pour

AMEUBLEMENT

de Salles de concert, théâtres, cinémathèques,
restaurants, cafés, salles à manger,
vestibules, etc.

BREVETS D'INVENTION

MARQUES DE FABRIQUE - DESSINS - MODÈLES
CONSULTATIONS - EXPERTISES

ANDRÉ SCHOTT INGÉNIEUR-CONSEIL
ROTISSERIE, 1 GENÈVE TÉLÉPH. 50.398

CURIEX

*devient de plus en plus
le journal qui vous distraira.*

Sa page de jeux et de divertissements
(mots croisés, bridge, jeux d'échecs) est très appréciée.

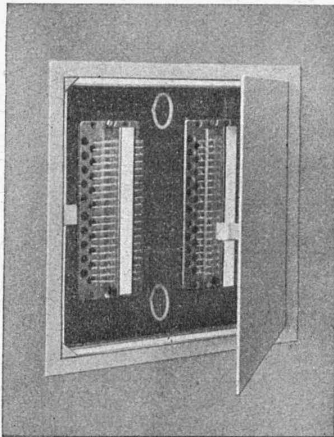
Son prix est modique.

Un an fr. 8.50, — 6 mois fr. 4.50, — 3 mois fr. 2.50.

Compte de chèque postal IV/2480.

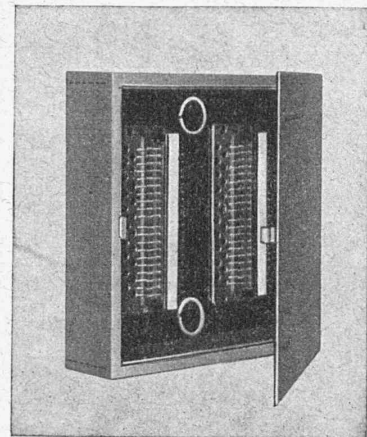
Paraît tous les samedis. 20 ct. le numéro.
EN VENTE DANS TOUS LES KIOSQUES.

Boîte de distribution avec cadre de recouvrement



Encastré

Conducteurs de travaux,
architectes, installateurs,
tous sont enchantés de
notre cadre de recouvrement
pour boîtes de distribution
qui permet des installations
propres et bien finies. Le montage
en est des plus simples.
Demandez le prospectus
PTL 25 f.



En saillie

Hasler SA Berne

de Roll

KLUS (Soleure)

Matériel pour chauffage central "CLUS":
Chaudières sectionnées en fonte spéciale, de résistance éprouvée pour chauffage à eau chaude et à vapeur de basse pression, de différentes formes et grandeurs; surface de chauffe de 0,7 à 55 m².
Nouvelles séries «PYROVAS», «THERMOVAS», «NEOVAS». Chaudières «VENTO» pour combustible de petit calibre bon marché.
Radiateurs modernes «HELIOS», à faible volume d'eau, pour chauffage rapide.

Robinets-vannes. Vannes à passage intégral. Clapets de retenue. Valves à papillon.

Articles sanitaires en fonte émaillée, façon porcelaine:

Baignoires, Lavabos, Vidoirs, Eviers, Bassins, Consoles, Fontaines lave-mains, etc.

Tuyauterie et robinetterie

pour conduites d'eau et de gaz de tous diamètres et pour toutes pressions.

Obturbateurs pour barrages et usines hydro-électriques.

Installations complètes pour usines à gaz.

Presses hydrauliques pour toutes applications.

Articles de canalisation et d'égouts.

Organes de transmission

pour toutes les branches de l'industrie.

Réducteurs de vitesse pour tous usages et dans tous genres d'exécution.

Transmissions Texrope-Klus et Lénix.

Embrayages à friction:

systèmes Benn et électromagnétiques.

Siège central à Gerlafingen (Canton de Soleure)

Société des Usines de Louis de Roll

Usines à Gerlafingen, Klus, Choindez, Rondez, Berne, Olten

Outils *Ifanger* 

pour tous travaux de tournage

ED. IFANGER Fabrique d'outils **USTER**



L&C. HARDTMUTH
KOHLMANN

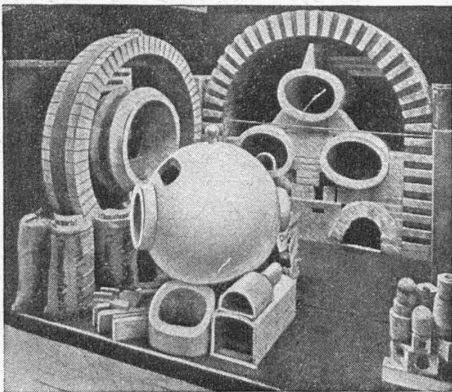
DARDEL & SCHAFHEUTLÉ BUREAU TECHNIQUE
DELÉMONT

TRAVAUX PUBLICS TABLEAUX GRAPHIQUES
BÉTON ARMÉ ABAQUES, NOMOGRAMMES

BUREAU DE BREVETS D'INVENTION

IMER, DÉRIAZ & C^{IE}
Bureau fondé en 1877 par E. IMER-SCHNEIDER, ingénieur-Conseil
14, Rue du Mont-Blanc GENÈVE Téléphone No 26.189
Dépôt de brevets d'invention, marques de fabrique, modèles industriels
ERTISES, CONSULTATIONS

“ La publicité seule vous fera connaître ”



Exposition nationale. Médaille d'or.

Fabrique de Produits Réfractaires Lausen S. A.

Fondée en 1872 **Lausen (Bâle-Camp.)** Tél. N° 72.982

Matériaux réfractaires de qualité
alumineuse,
silicieuse,
au corindon,
au carborundum,
en sillimanit, etc., pour toutes les industries



PRODUITS { **anti-acides**
isolants



DÉPÔTS DANS TOUTES LES GRANDES VILLES