

Zeitschrift: Bulletin technique de la Suisse romande
Band: 64 (1938)
Heft: 26

Werbung

Nutzungsbedingungen

Die ETH-Bibliothek ist die Anbieterin der digitalisierten Zeitschriften auf E-Periodica. Sie besitzt keine Urheberrechte an den Zeitschriften und ist nicht verantwortlich für deren Inhalte. Die Rechte liegen in der Regel bei den Herausgebern beziehungsweise den externen Rechteinhabern. Das Veröffentlichen von Bildern in Print- und Online-Publikationen sowie auf Social Media-Kanälen oder Webseiten ist nur mit vorheriger Genehmigung der Rechteinhaber erlaubt. [Mehr erfahren](#)

Conditions d'utilisation

L'ETH Library est le fournisseur des revues numérisées. Elle ne détient aucun droit d'auteur sur les revues et n'est pas responsable de leur contenu. En règle générale, les droits sont détenus par les éditeurs ou les détenteurs de droits externes. La reproduction d'images dans des publications imprimées ou en ligne ainsi que sur des canaux de médias sociaux ou des sites web n'est autorisée qu'avec l'accord préalable des détenteurs des droits. [En savoir plus](#)

Terms of use

The ETH Library is the provider of the digitised journals. It does not own any copyrights to the journals and is not responsible for their content. The rights usually lie with the publishers or the external rights holders. Publishing images in print and online publications, as well as on social media channels or websites, is only permitted with the prior consent of the rights holders. [Find out more](#)

Download PDF: 12.01.2026

ETH-Bibliothek Zürich, E-Periodica, <https://www.e-periodica.ch>

Instruments de mesure :

Manomètres

Thermomètres

Compteurs

Accessoires de chaudières :

Robinetts à soupapes

Robinetts à vannes

Appareils de surveillance

Pompes, Elévateurs, etc.

Manometer A.-G., Zurich 11

Andreasstrasse, 9 - Téléphone 66.466



Plus de lumière
sans augmentation
de votre note
de courant.

la nouvelle
Lampe à haut rendement
en filament à double boudinage

**LUXRAM
DECA**

avec garantie du flux lumineux

reste insurpassée

FABRICATION SUISSE
LUMIERE S.A. GOLDAU

TUYAUX VIANINI en béton armé centrifugé

pour conduites de câbles, égouts, syphons, turbines, etc.

FOSSES SEPTIQUES "EMCO"

à eau claire et biologique, filtres nitrificateurs.

Etudes et installations complètes d'épurations

des eaux usées, par Ingénieurs spécialisés.

DESMEULES FRÈRES, GRANGES-MARNAND

ACBAR

la commande
individuelle
moderne pour
machines de
tous genres



éprouvée de longue date dans des milliers d'entreprises industrielles de toutes branches.

Rapports de démultiplication jusqu'à 100 000 : 1. Construction axiale, fonctionnent silencieux, ne demandant aucun entretien.

Engrenages **ACBAR** et Constructions mécaniques
Fridolin Michel-Dietelm & Co., **UERIKON-ZURICH**

OUTILS DE TOUR A GRAND RENDEMENT DE COUPE

Carbure de tungstène **STELLRAM** pour outils à chariotier, outils finisseurs, outils à gorge, outils à alèser, outils de forme, mèches hélicoïdales, fraises scies et têtes de fraisage, filières et bagues d'étirage, noyaux pour filières, canons, plaquettes et pastilles. Mèches murales, forets pour le verre, le marbre, des matières isolantes.

Tungstène et Molybdène

tôles, barres, pastilles, pièces de façon.

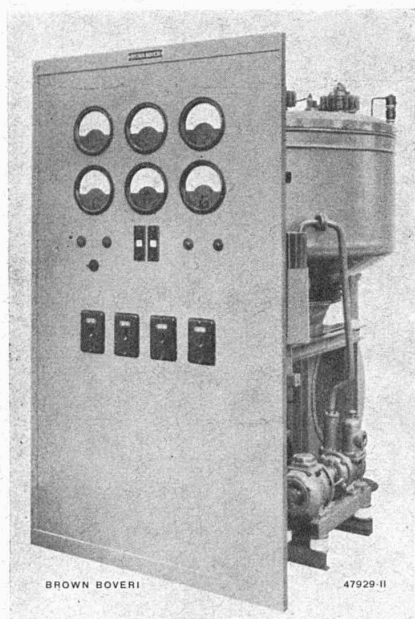
Contacts de tungstène et molybdène de tous systèmes et sur demande.

CATALOGUE
SUR DEMANDE

Stellram
WOLFRAM & MOLYBDAEN A.G.
FABRIK : BISCHOFZELL (SCHWEIZ)

BLOC - MUTATEUR

BROWN BOVERI



Refroidissement à air sans eau.

Disposition ramassée comprenant le tableau.

Son rendement économique élevé, comparé aux convertisseurs rotatifs, permet, en peu d'années, l'amortissement des frais d'acquisition grâce à l'économie d'énergie électrique.

Livrables pour 630, 1000 et 1600 A

Plus grandes unités en préparation.

Demandez un devis et le calcul du rendement économique.

S^{té} Aⁿ. BROWN, BOVERI & C^{IE}, BADEN

Bureaux techniques à Baden, Bâle, Berne et Lausanne

CHARLES MAIER & C^{IE}

FABRIQUE D'APPAREILS ÉLECTRIQUES - SCHAFFHOUSE

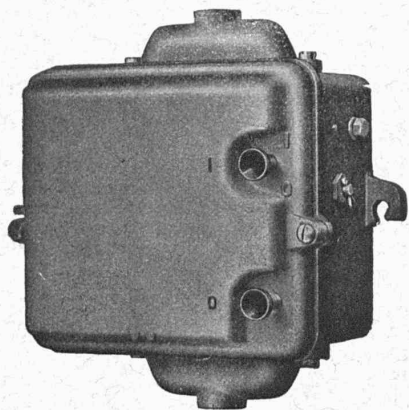
16, Place St-François

Bureau de LAUSANNE

Téléphone 27.222

Coffrets de protection

avec 3 relais thermiques.



DISJONCTEURS D'INSTALLATION

de 2 à 25 ampères

remplaçant les coupe-circuits.

Installations blindées

POUR FORCE — LUMIÈRE — CHAUFFAGE

APPAREILLAGE POUR HAUTE ET BASSE TENSION



ZENT

Les matériaux pour chauffage central
ZENT: chaudières et radiateurs, ont
la préférence de tous ceux qui dési-
rent profiter des dernières données
de la science et des expériences
pratiques les plus convaincantes.

ZENT S.A. BERNE, OSTERMUNDIGEN



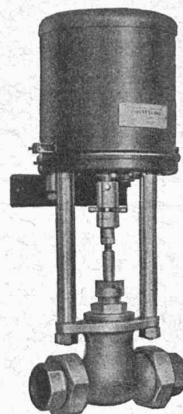
*Pour
les chantiers
de construction*

nous recommandons nos
grues à câble
grues Derrick
grues pivotantes
téléférages
dragues etc.

OEHLER AARAU
ENGINS DE TRANSPORT, ACIER COULÉ
USINES MÉTALLURGIQUES OEHLER & CIE. S.A.

Commande automatique électrique

d'installations de chauffage
de ventilation
frigorifiques
de pompes



par
Interrupteurs horaires
Horloges à contacts
Interrupteurs à distance
Interrupteurs de pres-
sion
Interrupteurs à flotteur
Régulateurs de tempé-
rature
Régulateurs d'humidité
(humidostats)
Vannes motorisées
Vannes à électro
Commandes motrices
pour clapets d'air etc.

Demandez nos catalogues.

SAUTER

Fabrique d'Appareils Electriques
FR. SAUTER S.A. à Bâle

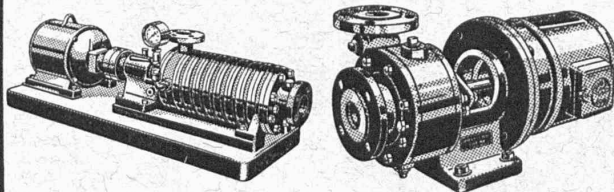
Bureau technique de Genève, rue Diday, 12.

POMPES "MULLER"

A HAUTE PRESSION - A BASSE PRESSION

Pompes à hélice.

Pompes auto-aspirante, etc.



MULLER & C^{ie} S.A., BRUGG

Dépt. Pompes
Téléph. 4 13 31



Demandez offres chez :

WILH. PLÜSS, Brandschenkestrasse 20 ZÜRICH 1

Brevets d'invention

marques - dessins et modèles

A. BUGNION

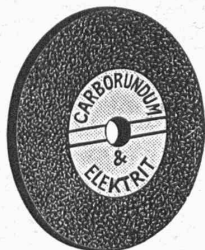
Physicien diplômé
de l'Ecole Polytechnique Fédérale.
Ancien élève de l'Ecole Supérieure
d'Electricité, à Paris.
Ancien expert technique
au Bureau Fédéral
de la Propriété Intellectuelle.

GENÈVE

Rue de la Cité, 20

LAUSANNE

Petit-Chêne 36



CARBORUNDUM

meules pour Widia,
fonte et pierres

ÉLECTRIT

meules pour outils, fers,
meulage de précision

Grand stock

Werner Gurtler, Winterthour

Téléphone 2 68 14

DUVOISIN & C^{IE}

LAUSANNE

Entreprise spécialisée
pour la construction
de lignes électriques,
aériennes et souterraines.

Mâts en béton armé, système GRZ.



LOSINGER & C^{IE}

LAUSANNE VEVEY - GENÈVE SION
Travaux hydrauliques

PIEUX en BÉTON

Système EXPRESS

Système FROTÉ

Reprises

en sous-œuvre



OFFRES D'EXPLOITATION DE BREVETS D'INVENTION IMER, DÉRIAZ & C^{IE} CONSEILS EN PROPRIÉTÉ INDUSTRIELLE — MAISON FONDÉE EN 1877 — GENÈVE

Les propriétaires des brevets suisses suivants désirent entrer en relation avec des fabricants suisses, en vue de la fabrication des articles brevetés, et seraient disposés à céder des licences d'exploitation ou à vendre leurs brevets.

- N° 131.560 du 14 novembre 1927, pour : Procédé de fabrication d'une soie artificielle mate et chargée, à base d'un dérivé de cellulose, et soie obtenue selon ce procédé.
- N° 163.860 du 17 octobre 1932, für : Verfahren zur Herstellung eines Imprägnierungsmittels aus Latex, zum Imprägnieren von Textilprodukten unter hohem Drucke.
- N° 172.083 du 20 septembre 1933, pour : Procédé de dépôt électrolytique de métaux et appareil pour la mise en œuvre de ce procédé.
- N° 190.010 du 5 novembre 1935, pour : Véhicule à chemin de roulement sans fin.
- N° 175.307 du 6 décembre 1933, pour : Récipient.
- N° 154.529 du 11 novembre 1930, pour : Moule typographique.
- N° 172.412 du 5 juillet 1933, pour : Instrument de mesures électriques, à échelles multiples.
- N° 123.927 du 29 novembre 1926, pour : Procédé de traitement d'acide acétique dilué, contenant en solution des dérivés cellulotiques en vue de sa réutilisation.
- N° 144.020 du 7 février 1929, pour : Machine typographique à composer.

Prière d'adresser les offres ou propositions à MM. Imer, Dériaz & C^{ie}, 14, rue du Mont-Blanc, à Genève, qui les transmettront à qui de droit.

Imprimerie La Concorde

Terreaux, 31 - LAUSANNE

IMPRIMÉS EN TOUS GENRES



BRUN

Machines pour la préparation du sable et du gravier :

Concasseurs, broyeurs, laveuses, trieurs à
tambour, trieurs vibratoires, appareils
d'alimentation, élévateurs, etc.

DRAGLINES

Installations complètes pour
la préparation du sable et du gravier

BRUN & C^{ie} FABRIQUE DE MACHINES

NEBIKON (Lucerne)
Téléphone 85.112 Fondée en 1872

Tôles perforées



H. HEER & C^e
OLTEN

Le propriétaire des brevets suisses N° 175704 « Projectile explosif », N° 183241 « Gargousse propulsive pour projectiles de mortiers » et N° 183242 « Projectile » désirerait **céder** les brevets ou des licences d'exploitation de ces inventions, à des fabricants suisses. Pour renseignements : **Fl. Rabilloud**, ingénieur-conseil, 7, Cours de Rive, à Genève.

Le propriétaire du brevet suisse N° 187648 The Libbey Glass Manufacturing Company, pour « Machine à travailler le verre » désirerait **céder** le brevet ou des licences d'exploitation de l'invention à des fabricants suisses. Pour renseignements : **Fl. Rabilloud**, ingénieur-conseil, 7, Cours de Rive, à Genève.

CARREAUX EN ASPHALTE COMPRIMÉ

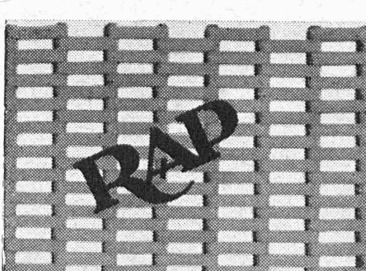
fabriqués selon le Procédé Wyss universellement connu.
S'employant pour tous pavages intérieurs et extérieurs.

Seuls fournisseurs : **WYSS FILS & C^{ie}, TRAVERS**, Tél. 92.302

DARDEL & SCHAFHEUTLÉ BUREAU TECHNIQUE DELÉMONT

TRAVAUX PUBLICS TABLEAUX GRAPHIQUES
BÉTON ARMÉ ABAQUES, NOMOGRAMMES

Le TAPIS RAP



INUSABLE

TRÈS PRATIQUE

Pour {
Devant de portes
Corridors
Salle de bains
Autos, etc.

se fait en toutes dimensions

RÉCUPÉRATION DES DÉCHETS S. A.

Clos de la Fonderie Téléphone 41946

Protection du moteur! Sécurité de l'installation!

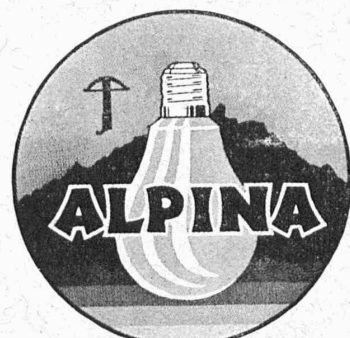
assurée par
L'AUTOMATE STOTZ



Livré en
exécution uni, bi
et tripolaire
de 0,1 à 35 amp.

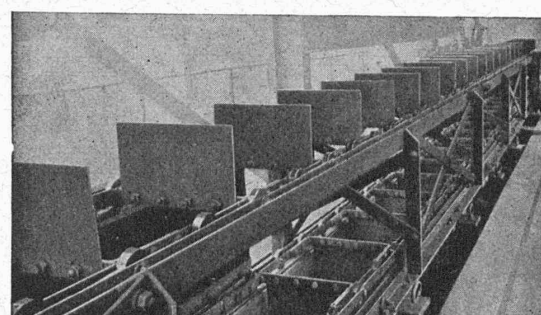
Demandez le tarif explicatif 8002 f à la
Représentation générale STOTZ-KONTAKT

A. W. WIDMER, ZÜRICH 1, Nüscherstr. 44. - Tél. 52.995



ALPINA DECA- LUMEN

Astron A. G. / S. A. Kriens



Spécifiez les **CHAINES** de précision **RENOLD** en
acier pour transporteurs : économie de puissance,
sûreté, durables.

W. Emil KUNZ, Gotthardstr. 21, ZÜRICH Tél. 52.910

de Roll

Usine de Choindex

Tuyaux et raccords en fonte pour canalisations d'eau et de gaz.

Tuyaux normaux à emboîtement et à brides.

Tuyaux en fonte centrifugée.

Tuyaux à emboîtement à vis.

Tuyaux pour hautes pressions, jusqu'à 60 Atm. de pression de service.

Socles en fonte pour poteaux en bois.

Siège central à
Gerlafingen (Canton de Soleure)

Société des Usines de Louis de Roll

Usines à Gerlafingen, Klus,
Choindex, Rondez, Berne, Olten

Usine de Berne

Appareils de levage de tous genres.

Dragues à câbles pour l'extraction de gravier et de sable.

Matériel de chemins de fer: Branchements, Croisements,

Chariots transbordeurs, Ponts tournants, etc.

Superstructures à crémaillères des systèmes Riggenbach,

Abt, Strub, Peter, etc.

Chemins de fer Funiculaires avec freins de sûreté brevetés.

Téléfériques.

Monte-pentes à traîneaux.

Treuiis de halage.

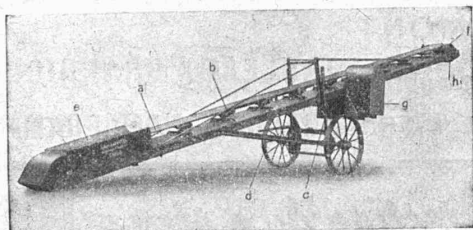
Vannes de toutes grandeurs et de tous systèmes pour barrages, canaux et entrées de turbines.

Grilles et Râteaux mécaniques pour le nettoyage des grilles.

Constructions mécaniques de tous genres.

Fonderie.

TRANSPORTEURS A COURROIE "RACO"



L'emploi de transporteurs à courroie RACO, de chargeurs à godets marchant sur chenilles ou d'autres appareils transporteurs — machines éprouvées que nous livrons comme spécialités — augmente le rendement tout en réduisant considérablement les frais de manutention.

Prospectus et offres à disposition.

ROBERT AEBI & C^E S. A., ZURICH

Bureau technique Fabrique de machines d'entreprises Tél. 31.750 Succursale à Zollikofen (Berne)



S. A. FABRIQUES DE MEUBLES
Horgen-Glaris à Horgen

Maison suisse la plus importante pour

AMEUBLEMENT

de Salles de concert, théâtres, cinématographes, restaurants, cafés, salles à manger, vestibules, etc.

R. Schmid-Jaisli
Zofingue
Plaques-adresses
Échantillons à disposition

POUR VOS
CLICHÉS
ET DESSINS
AT. GRAPHIQUES G. SALOMON
LAUSANNE 3. PRÉ DU MARCHÉ, TÉL. 31.568

Brevets
d'invention seront obtenus
et mis en valeur rapidement
et consciencieusement en
Suisse et à l'étranger par la
Maison PERUJAG, Laupenstrasse 5 à Berne. Agences
dans toutes les grandes villes.
Demandez les prospectus

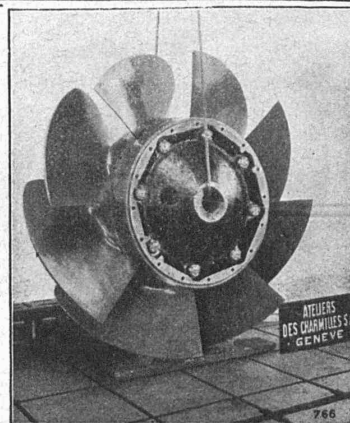
ATELIERS DES CHARMILLES S. A. GENÈVE

ROUE D'UNE TURBINE
KAPLAN

32 M DE CHUTE

7300 CV - 375 T/M

TURBINES HYDRAULIQUES
CHARMILLES - GENÈVE



IMPRIMERIE LA CONCORDE, LAUSANNE (SUISSE).