

**Zeitschrift:** Bulletin technique de la Suisse romande  
**Band:** 64 (1938)  
**Heft:** 24

## **Werbung**

### **Nutzungsbedingungen**

Die ETH-Bibliothek ist die Anbieterin der digitalisierten Zeitschriften auf E-Periodica. Sie besitzt keine Urheberrechte an den Zeitschriften und ist nicht verantwortlich für deren Inhalte. Die Rechte liegen in der Regel bei den Herausgebern beziehungsweise den externen Rechteinhabern. Das Veröffentlichen von Bildern in Print- und Online-Publikationen sowie auf Social Media-Kanälen oder Webseiten ist nur mit vorheriger Genehmigung der Rechteinhaber erlaubt. [Mehr erfahren](#)

### **Conditions d'utilisation**

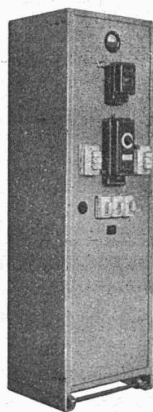
L'ETH Library est le fournisseur des revues numérisées. Elle ne détient aucun droit d'auteur sur les revues et n'est pas responsable de leur contenu. En règle générale, les droits sont détenus par les éditeurs ou les détenteurs de droits externes. La reproduction d'images dans des publications imprimées ou en ligne ainsi que sur des canaux de médias sociaux ou des sites web n'est autorisée qu'avec l'accord préalable des détenteurs des droits. [En savoir plus](#)

### **Terms of use**

The ETH Library is the provider of the digitised journals. It does not own any copyrights to the journals and is not responsible for their content. The rights usually lie with the publishers or the external rights holders. Publishing images in print and online publications, as well as on social media channels or websites, is only permitted with the prior consent of the rights holders. [Find out more](#)

**Download PDF:** 11.01.2026

**ETH-Bibliothek Zürich, E-Periodica, <https://www.e-periodica.ch>**



## Redresseurs

à valves cathodiques  
construits selon licence  
Philips ou  
à éléments en sélénium  
pour toute application.

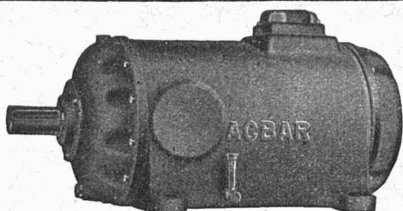
Demandez la documentation à

**Rauscher & Stöcklin S. A. Sissach**

Fabrique d'appareils électriques et de transformateurs

## ACBAR

la commande  
individuelle  
moderne pour  
machines de  
tous genres



éprouvée de longue date dans des milliers d'entreprises  
industrielles de toutes branches.

Rapports de démultiplication jusqu'à 100 000 : 1. Construction axiale, fonctionnent silencieux, ne demandant aucun entretien.

Engrenages **ACBAR** et Constructions mécaniques  
Fridolin Michel-Dietelm & Co., **URIKON-ZÜRICH**

## ASCENSEURS ET MOTEURS



**SCHINDLER**

FONCTIONNEMENT

**SILENCIEUX**

REPRÉSENTANT POUR  
LA SUISSE ROMANDE :

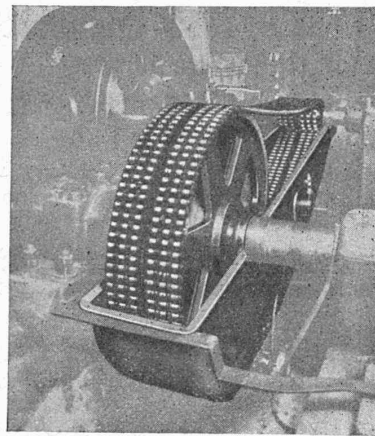
**V. HAUBRUGE, INGÉNIEUR**

CH. DE LA BATÉLIÈRE, LAUSANNE TÉL. 22946



Demandez offres chez :

**WILH. PLÜSS, Brandschenkestrasse 20 ZÜRICH 1**



## COMMANDE RENOLD

machine  
à vapeur-génératrice  
150 CV,  
200/1000 t. p. m.

Econome, sûre,  
durable,  
compacité, silence

**W. Emil KUNZ**

Gotthardstr. 21,

**ZÜRICH** Tél. 52.910

Grande brasserie **cherche**, pour succéder à son chef-mécanicien :

**TECHNICIEN - MÉCANICIEN**

ou

**INGÉNIEUR . MÉCANICIEN**

dans la force de l'âge, ayant bonne pratique d'atelier, connaissance en électricité, parlant les deux langues. Place stable. Caisse de retraite.

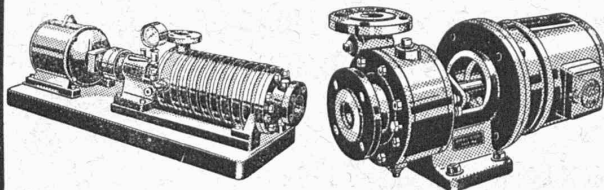
Offre avec copie de certificats, photo et indication d'âge à envoyer sous chiffres P. 15.340 A., à Publicitas, à Zurich.

## POMPES "MULLER"

**A HAUTE PRESSION - A BASSE PRESSION**

Pompes à hélice.

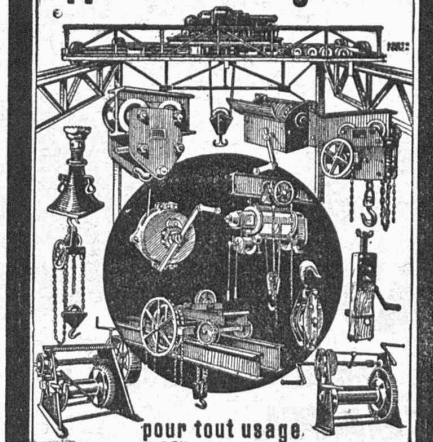
Pompes auto-aspirante, etc.



**MULLER & C<sup>ie</sup> S. A., BRUGG**

Dépt. Pompes  
Téléph. 4 13 31

## Appareils de levage BRUN



pour tout usage.

**BRUN & C<sup>ie</sup>, Fabrique de Machines, NEBIKON**



**S. A. FABRIQUES DE MEUBLES**  
**Horgen-Glaris à Horgen**  
*Maison suisse la plus importante pour*  
**AMEUBLEMENT**  
 de Salles de concert, théâtres, cinématographes, restaurants, cafés, salles à manger, vestibules, etc.

**CALCULS DE STABILITÉ**  
**PROJETS - SURVEILLANCE - EXPERTISE**  
**BÉTON ARMÉ**  
**ET CONSTRUCTIONS DIVERSES**  
**A. PARIS,** INGENIEUR - CONSEIL  
**LAUSANNE**  
 Petit Beaulieu, Av. Beaulieu. — Téléphone 24.692

**ANNONCES SUISSES S.A.** **LAUSANNE**  
 Rue Centrale, 8 Téléph. 23.326  
**SOCIÉTÉ GÉNÉRALE SUISSE DE PUBLICITÉ**

se recommande pour toute votre  
 Publications techniques et professionnelles  
 Hebdomadaires illustrés et de famille — Journaux.

**PUBLICITÉ**

**MASONITE - PRESSWOOD** (bois comprimé)  
 pour planchers d'appartements, etc.  
**Braun-Brüning & C<sup>e</sup> S.A., Bâle**  
 Représentant pour la Suisse romande: **H. Bron**, 19, Av. de France, Lausanne.

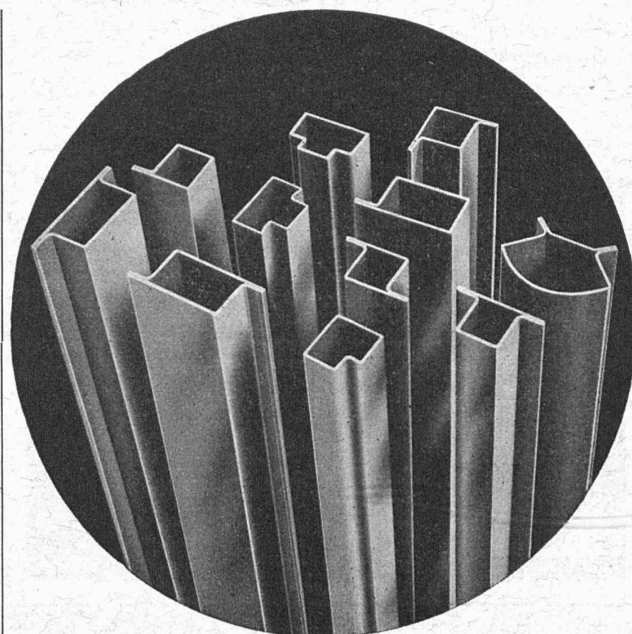
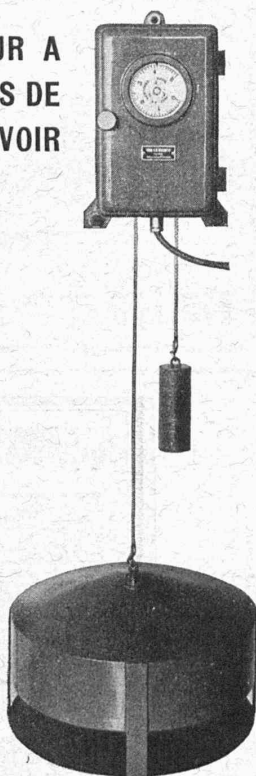
**APPAREIL TRANSMETTEUR A  
 DISTANCE DES VARIATIONS DE  
 NIVEAU DANS UN RÉSERVOIR**

**NOUS FOURNISSONS :**  
 des appareils complets  
 pour la commande auto-  
 matique et de contrôle des  
 réservoirs et des stations  
 de pompage.

**DÉPARTEMENT :**  
 Transmission à distance

**FAVAG**

**Fabrique d'appareils électriques S.A.**  
**NEUCHÂTEL**



**Tubes acier de précision**

ronds, carrés, rectangulaires, ovales, profilés de tout  
 genre pour ateliers de constructions, serrureries,  
 carrosseries, etc.

**Produit suisse de la S. A. HERMANN FORSTER,**  
**ARBON - Téléphone 183**

Représentant pour la Suisse romande: **CHARLES NELL, LAUSANNE**  
 Case St-François 1925. — Téléphone 22.723

N° 36/54 F.

**“La publicité seule vous fera connaître”**





**Bel exemple de matriçage en relief - pas cher!**

De telles empreintes ou autres décorations en métal massif sont formées d'un seul coup de presse. A partir de 200 pièces déjà, on obtient des prix de fabrication réduits par notre procédé de matriçage à chaud. Les pièces de forme avec surface en relief peuvent peser jusqu'à 4 kgs. et avoir au maximum un diamètre de 20 cm. Demandez offre!

# THÉCLA

Société Anonyme St-Ursanne  
Téléphone 3155 et 3156



## Brevets d'invention

marques - dessins et modèles

## A. BUGNION

Physicien diplômé  
de l'Ecole Polytechnique Fédérale.  
Ancien élève de l'Ecole Supérieure  
d'Electricité, à Paris.  
Ancien expert technique  
au Bureau Fédéral  
de la Propriété Intellectuelle.

GENÈVE

Rue de la Cité, 20

LAUSANNE

Petit-Chêne 86



Publicité efficace par  
le

"Bulletin Technique"

# DUVOISIN & C<sup>IE</sup>

## LAUSANNE

**Entreprise spécialisée pour la  
construction de lignes électriques,  
aériennes et souterraines.**

**Mâts en béton armé  
système GRZ.**

## Amand BRAUN, succ. de A. Ritter Ingénieur-Conseil, à BALE

### Offres d'exploitation de brevets d'invention

Les titulaires des brevets d'invention :

- N° 151529 du 16 octobre 1930, relatif à un « Dispositif pour produire des sons » ;  
N° 155480 du 15 mai 1931, relatif à un « Mécanisme encreur pour presses rotatives d'impression en creux » ;  
N° 156770 du 15 mai 1931, relatif à un « Dispositif pour enlever l'excédent d'encre des mécanismes encreurs pour presses rotatives d'impression en creux » ;  
N° 156141 du 9 juin 1931, relatif à un « Dispositif de serrage des feuilles dans les presses à imprimer » ;  
N° 161577 du 8 mars 1932, relatif à une « Machine à couler les planches stéréotypées » ;  
N° 163912 du 15 juillet 1932, relatif à un « Mécanisme encreur pour machines à imprimer » ;  
N° 176953 du 2 juin 1934, relatif à un « Procédé pour planer les clichés stéréotypes courbes, et dispositif pour la mise en œuvre » ;  
N° 130825 du 5 novembre 1927, relatif à un « Frein à fluide sous pression » ;  
N° 157224 du 7 novembre 1930, relatif à un « Frein à fluide sous pression » ;  
N° 165021 du 24 novembre 1932, relatif à un « Frein à fluide sous pression » ;  
N° 172482 du 18 novembre 1933, relatif à un « Dispositif de régulation automatique pour l'alimentation d'appareils électriques au moyen d'un redresseur de courant » ;  
N° 169051 du 14 octobre 1932, relatif à un « Procédé de séparation d'alcools terpéniques ayant la formule empirique  $C_{10}H_{18}O$ , à partir de leurs mélanges entre eux ou avec d'autres substances » ;  
N° 165480 du 10 août 1932, relatif à un « Tricot » ;  
N° 179998 du 8 novembre 1934, relatif à un « Appareil pour le chauffage d'eau » ;

désirent vendre ces brevets, en concéder des licences d'exploitation ou recevoir toutes autres propositions visant à la mise en œuvre de ces brevets suisses.

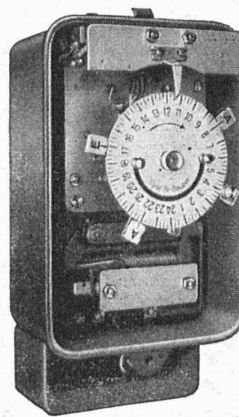
Pour tous renseignements, s'adresser à M. **Amand Braun**, succ. de A. Ritter, Ing.-Conseil, Rümelinbachweg, 10, Bâle.



Les matériaux pour chauffage central  
**ZENT**: chaudières et radiateurs, ont  
la préférence de tous ceux qui dési-  
rent profiter des dernières données  
de la science et des expériences  
pratiques les plus convaincantes.

**ZENT S.A. BERNE, OSTERMUNDIGEN**

Interrupteurs horaires, Interrupteurs à distance  
Allumeurs-extincteurs pour cages d'escaliers  
Equipements de commande



Horloges à contacts  
pour tous les program-  
mes de commutation,

Thermostats,  
Régulateurs de pression,  
Vannes motorisées,  
Vannes motorisées à po-  
sition de fermeture ré-  
glable et Vannes à pa-  
pillon motorisées.

Appareils automatiques  
de commande pour  
installations de chauf-  
fage, de ventilation,  
de conditionnement  
d'air, installations fri-  
gorifiques.

Demandez nos catalogues.

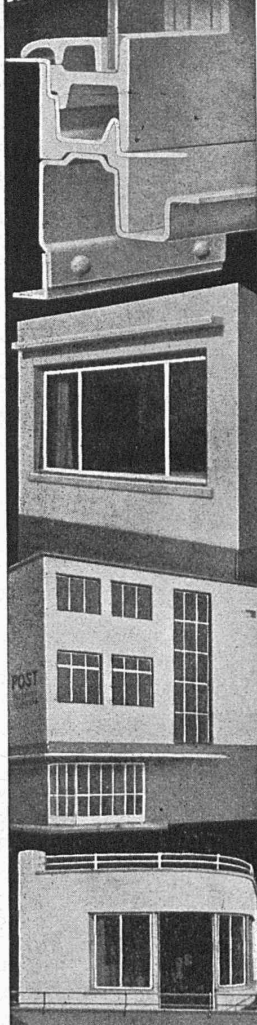
# SAUTER

Fabrique d'Appareils Electriques  
**FR. SAUTER S.A. à Bâle**

Bureau technique de Genève, rue Diday, 12.

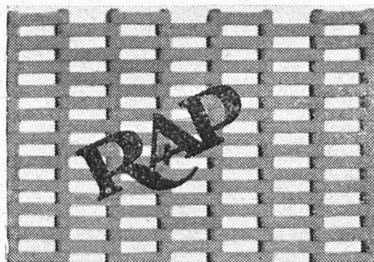


Locaux  
plus clairs  
grâce aux  
**FENÊTRES**  
en acier  
"FERMETIC"



**VERWO**  
S.A.  
**PFÄFFIKON**  
SCHWYZ

## Le TAPIS RAP



## INUSABLE

TRÈS PRATIQUE

Pour { Devant de portes  
Corridors  
Salle de bains  
Autos, etc.

se fait en toutes dimensions

## RÉCUPÉRATION DES DÉCHETS S. A.

Clos de la Fonderie

Téléphone 4 19 46

CAROUGE -- Genève



**DECA-  
LUMEN**

Astron A. G. / S. A. Kriens

## BREVETS D'INVENTION

Dessins — Modèles — Marques de Fabrique

**NAEGELI & Cie, BERNE**

Ingénieurs-Conseils

Bundesgasse 16 — Téléphone

## FABRIQUE DE LUSTRIERIE ET ARTICLES SANITAIRES



Hoirs d'Auguste

**GEHR**

Renens-Lausanne

Tél. 39.410

TOUT POUR L'ÉCLAIRAGE ET LA DÉCORATION

**BOIS - MÉTAL - VERRE**

## TREUIL A DOUBLE ACTION

**DEMAG**

Brevet N° 427348

Le plus petit **MONTÉ-SAC**  
électrique  
125 à 500 kg.  
de force

Nombreuses applications  
aussi comme monte-charge  
Grand rendement  
Frais d'installation  
minimes



**G. BÄUMLIN, ing.**  
LUCERNE Tél. 20.040

"Employez des  
**Chaines Galle**  
au lieu de courroies



Production  
augmentée  
Rendement 98%  
Demandez prix-  
courant et  
questionnaire s.v.p.

Fabrique de Chaines Galle  
à Luzerne S.A.

Téléphone Nos 21.696 & 24.565

## Tôles perforées



**H. HEER & C°**  
OLTEN

**R. Schmid-Jaisli**  
Zofingue  
Plaques-adresses  
Échantillons à disposition

# de Roll

## Usine de Choindex

Tuyaux et raccords en fonte pour canalisations d'eau et de gaz.  
 Tuyaux normaux à emboîtement et à brides.  
 Tuyaux en fonte centrifugée.  
 Tuyaux à emboîtement à vis.  
 Tuyaux pour hautes pressions, jusqu'à 60 Atm. de pression de service.  
 Socles en fonte pour poteaux en bois.

Siège central à  
 Gerlafingen (Canton de Soleure)

**Société des Usines de Louis de Roll**

Usines à Gerlafingen, Klus,  
 Choindex, Rondez, Berne, Olten

## Usine de Berne

Appareils de levage de tous genres.  
 Dragues à câbles pour l'extraction de gravier et de sable.  
 Matériel de chemins de fer: Branchements, Croisements,  
 Chariots transbordeurs, Ponts tournants, etc.  
 Superstructures à crémaillères des systèmes Riggenbach,  
 Abt, Strub, Peter, etc.  
 Chemins de fer Funiculaires avec freins de sûreté brevetés.  
 Téléferiques.  
 Monte-pentes à traîneaux.  
 Treuils de halage.  
 Vannes de toutes grandeurs et de tous systèmes pour barrages, canaux et entrées de turbines.  
 Grilles et Râpeaux mécaniques pour le nettoyage des grilles.  
 Constructions mécaniques de tous genres.

**Fonderie.**

# SLM-WINTERTHUR

MOTEURS DIESEL — MOTEURS A GAZ

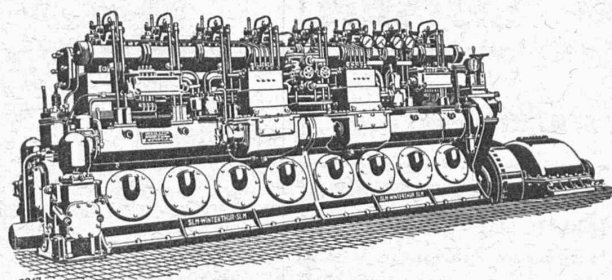
**Compresseurs rotatifs  
 et Pompes à vide**

fixes et transportables

**Travaux de CHAUDRONNERIE**

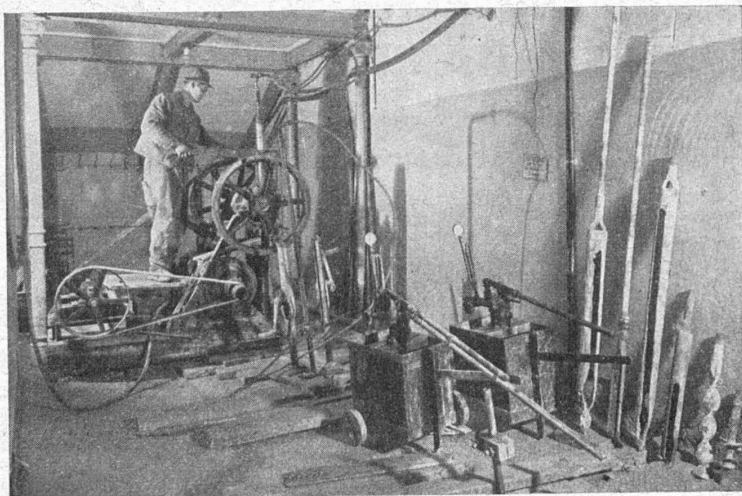
de tout genre.

**FONDERIE**



Moteur Diesel marin avec  
 inverseur de marche système "SLM-Winterthur".

**Société Suisse pour la Construction de Locomotives et de Machines, Winterthur**



TONHALLE ZURICH

Consolidation des fondations avec des injections de ciment et des injections chimiques.

**TRAVAUX HYDRAULIQUES S. A.**  
**BERNE** Christoffelgasse 2

Injections de ciment

Injections chimiques

selon le procédé du Dr Joosten  
 (+ Brevet N° 133738)

Injections de Shellperm

(+ Brevet N° 183616 et autres inscriptions)