

Zeitschrift: Bulletin technique de la Suisse romande
Band: 64 (1938)
Heft: 24

Werbung

Nutzungsbedingungen

Die ETH-Bibliothek ist die Anbieterin der digitalisierten Zeitschriften auf E-Periodica. Sie besitzt keine Urheberrechte an den Zeitschriften und ist nicht verantwortlich für deren Inhalte. Die Rechte liegen in der Regel bei den Herausgebern beziehungsweise den externen Rechteinhabern. Das Veröffentlichen von Bildern in Print- und Online-Publikationen sowie auf Social Media-Kanälen oder Webseiten ist nur mit vorheriger Genehmigung der Rechteinhaber erlaubt. [Mehr erfahren](#)

Conditions d'utilisation

L'ETH Library est le fournisseur des revues numérisées. Elle ne détient aucun droit d'auteur sur les revues et n'est pas responsable de leur contenu. En règle générale, les droits sont détenus par les éditeurs ou les détenteurs de droits externes. La reproduction d'images dans des publications imprimées ou en ligne ainsi que sur des canaux de médias sociaux ou des sites web n'est autorisée qu'avec l'accord préalable des détenteurs des droits. [En savoir plus](#)

Terms of use

The ETH Library is the provider of the digitised journals. It does not own any copyrights to the journals and is not responsible for their content. The rights usually lie with the publishers or the external rights holders. Publishing images in print and online publications, as well as on social media channels or websites, is only permitted with the prior consent of the rights holders. [Find out more](#)

Download PDF: 22.02.2026

ETH-Bibliothek Zürich, E-Periodica, <https://www.e-periodica.ch>

Bulletin Technique

de la Suisse romande

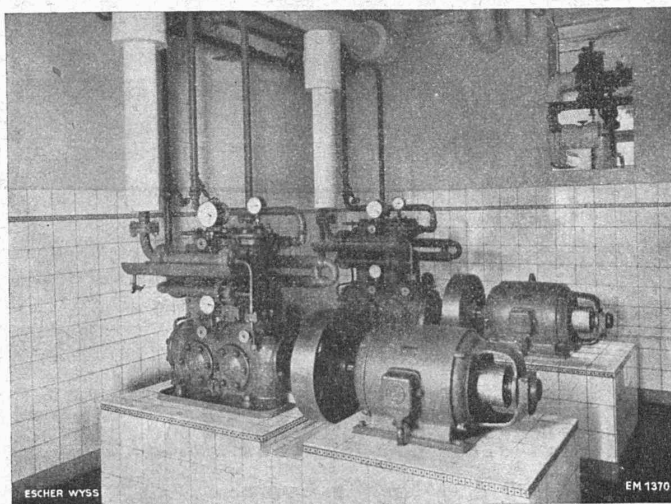
Organe

de la Société suisse des ingénieurs et des architectes,
des Sociétés vaudoise et genevoise des ingénieurs et des architectes,
de l'Association des Anciens élèves de l'Ecole d'ingénieurs de l'Université de Lausanne,
des Groupes romands des Anciens élèves de l'Ecole polytechnique fédérale.
Organe de publication de la Commission centrale pour la navigation du Rhin.

ACIÉRIES RÖCHLING S. A.

ZURICH-WIPKINGEN, Case postale. Téléphone 75.323

Produits : Aciers à coupe rapide. - Aciers pour outillage.
Aciers pour l'automobile. - Aciers pour construction. - Aciers spéciaux.
2 dépôts en Suisse. **Consultez-nous !**



Installation frigorifique « FRIGOTROP » entièrement automatique dans une brasserie.

ESCHER WYSS ZURICH

NOS SPÉCIALITÉS :

- Turbines hydrauliques
- Pompes
- Hélices marines à pas variable
- Conduites forcées
- Machines à papier
- Turbines à vapeur
- Chaudières à vapeur et réservoirs
- Turbo-compresseurs et ventilateurs à hélice
- Installations d'évaporation
- Machines frigorifiques
- Essoreuses pour l'industrie, système « TER MEER »
- Installations d'équarrissage
- Installations pour la fabrication d'huiles et graisses comestibles et techniques
- Produits de fonderie

2/37

CARREAUX EN ASPHALTE COMPRIMÉ

fabriqués selon le Procédé Wyss universellement connu.
S'employant pour tous pavages intérieurs et extérieurs.
Seuls fournisseurs : **WYSS FILS & C^{ie}, TRAVERS.** Tél. 92.302

BUREAU DE BREVETS D'INVENTION

IMER, DÉRIAZ & C^{ie}

Bureau fondé en 1877 par E. IMER-SCHNEIDER, ingénieur-Consell
14, Rue du Mont-Blanc GENÈVE Téléphone No 26.139
Dépôt de brevets d'invention, marques de fabrique, modèles industriels
EXPERTISES, CONSULTATIONS

Dilatite

le liège aggloméré perfectionné
isolant idéal contre la chaleur, le froid et le bruit

Wanner & Cie. Sté. Ame., Horgen

Fabrique de liège aggloméré Dilatite

Dépôt : Maison GÉTAZ, ROMANG, ECOFFEY, S. A., Lausanne.

MANUFACTURE de Produits Céramiques et Réfractaires S. A. **LAUSEN**

PRODUITS RÉFRACTAIRES : BRIQUES, PLANELLES, DALLES, MORTIER, MOUFLES, CREUSETS
Briques Klinker pour façades - Planelles Klinker pour carrelages - Briques de parement
TUYAUX EN GRÈS, AÜGES, CUVES — BRIQUES ÉMAILLÉES

Visitez notre exposition permanente : Schweizer Bau-Centrale, Zurich 1, Talstrasse, 9 (Entrée libre).

CHARLES MAIER & C^{IE}

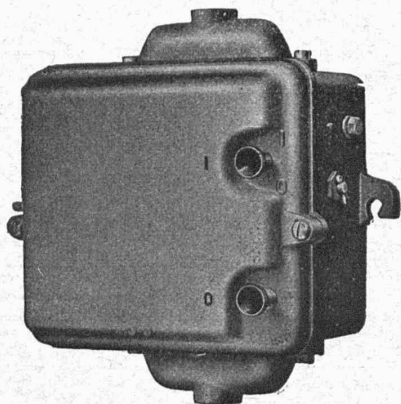
FABRIQUE D'APPAREILS ÉLECTRIQUES - SCHAFFHOUSE

16, Place St-François

Bureau de LAUSANNE

Téléphone 27.222

Coffrets de protection
avec 3 relais thermiques.



DISJONCTEURS D'INSTALLATION

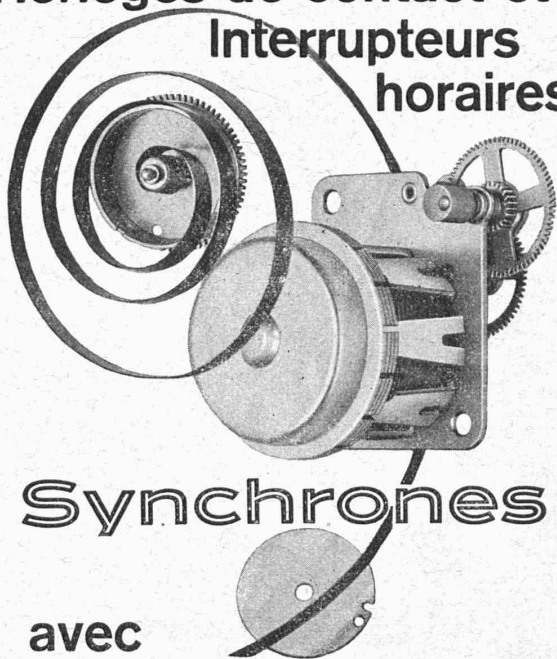
de 2 à 25 ampères
remplaçant les coupe-circuits.

Installations blindées

POUR FORCE — LUMIÈRE — CHAUFFAGE

APPAREILLAGE POUR HAUTE ET BASSE TENSION

Horloges de contact et Interrupteurs horaires



Synchrones

avec
Réserve de marche

LANDIS & GYR S.A. Zoug

In 900



F 309

La S.A. MINIMAX

livre tous les appareils de protection
contre le feu nécessaires pour la

Défense aérienne passive

Extincteurs
portatifs

- à liquide
- à poudre sèche
- à mousse
- à tétrachlorure de carbone
- à bromure de méthyle
- à anhydride carbonique



Pompes à main

Seaux-pompes

Lances à
mousse d'air

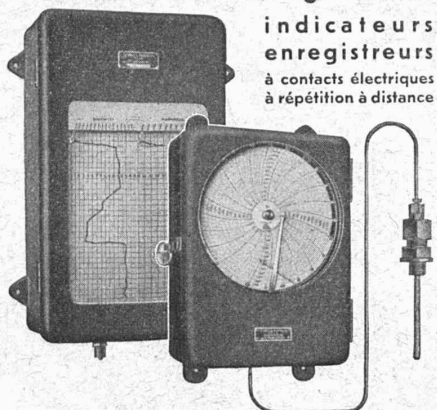
REPRÉSENTANTS :

à Genève : A. SOUVAIRAN, 40, Rue de la Synagogue,
à Lausanne : M. BOENTGEN, Av. Druey 24 a,

USINES DE LAMPES ÉLECTRIQUES
AARAU S.A.

La Lumière
des Lampes Décalumen „AARAU“ est merveilleuse

Manomètres enregistreurs Thermomètres enregistreurs



indicateurs
enregistreurs
à contacts électriques
à répétition à distance

Contrôle, Indication et Enregistrement
par thermomètres à dilatation de mercure, thermo-couples
et thermomètres à résistance
manomètres et débitmètres
indicateurs de niveaux, hygromètres
tachymètres, compteurs totalisateurs, dynamomètres

Manometer A.G.
Zürich-Oerlikon Andreasstr. 9



la nouvelle
Lampe à haut rendement
en filament à double boudinage

LUXRAM DECA



avec garantie du flux lumineux

reste insurpassée

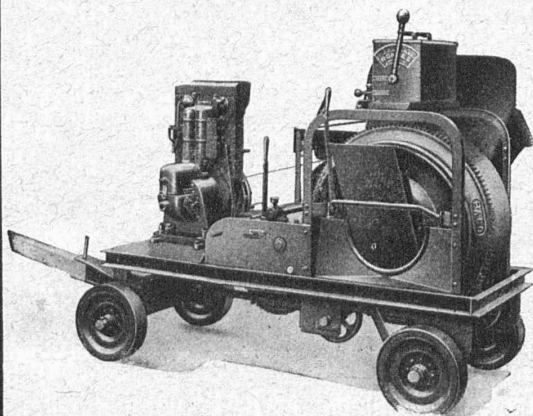
FABRICATION SUISSE
LUMIERE S.A. GOLDAU

*On s'éclaire mieux
et à meilleur compte avec*

OSRAM-D

Produit suisse

avec estampille garantissant: plus de lumière, peu de courant



Un réel produit suisse de qualité

est incorporé dans les bétonnières RACO de Roll si répandues et perfectionnées au plus haut degré. Tout ce qui peut faciliter l'exploitation dans les chantiers ou augmenter la qualité du béton, se trouve réuni pratiquement dans cette machine suisse.

ROBERT AEBI & Cie, S.A. ZURICH

Bureau technique - Fabrique de machines d'entreprises - Téléphone 31.750

Succursale à Zollikofen (Berne)

Chariots électriques

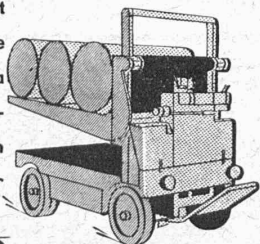
Dans

les usines, nos

CHARIOTS ELECTRIQUES

rendent les meilleurs services. Ils sont rapides, soulèvent les objets du sol et les empilent; ils remorquent

les chariots de tout genre et peuvent assurer la manoeuvre des wagons de chemin de fer



OEHLER & AARAU

ENGINS DE TRANSPORT, ACIER COULÉ
USINES MÉTALLURGIQUES OEHLER & CIE. S.A.



LOSINGER & CIE

LAUSANNE VEVEY - GENÈVE SION
Travaux hydrauliques

PIEUX en BÉTON

Système EXPRESS

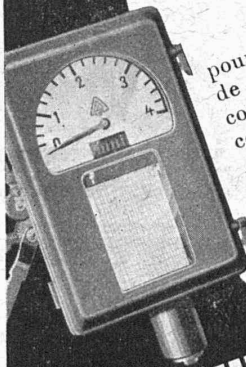
Système FROTÉ

Reprises

en sous-œuvre



APPAREILS VENTURI B & R



pour toutes les pressions de service. A commande commune du dispositif compteur et enregistreur. Avec tube court Venturi ou diaphragme normal. Plus de 8000 installations de tout repos ont été construites.

BOPP & REUTHER
GMBH - MANNHEIM - WALDHOF

Repr.: Dr. Ing. H. EIMER, Ing. Bureau
KREUZLINGEN

Société Suisse des Explosifs

Usine et siège à GAMSSEN près Brigue (Valais)

Explosifs de sûreté :

GAMSITE et SIMPLONITE

Dynamites à tous dosages
Dynamite „Antigel“
Mèches et Détonateurs

Tous accessoires pour le tir des Mines
Nitropentaérythrite, Cordeau détonant

Télégrammes : „Explosifs-Brigue“

Téléphone : N° 181, Brigue



CARBORUNDUM

meules pour Widia,
fonte et pierres

ÉLECTRITE

meules pour outils, fers,
meulage de précision

Grand stock

Werner Gürtler, Winterthour

Téléphone 2 68 14

Protection du moteur!
Sécurité de l'installation!

assurée par
L'AUTOMATE STOTZ

Livré en
exécution uni, bi
et tripolaire
de 0,1 à 35 amp.

Demandez le tarif explicatif 8002 f à la
Représentation générale STOTZ-KONTAKT

A. W. WIDMER, ZÜRICH 1, Nüscherstr. 44. - Tél. 52.995

TRANSFORMATEURS



pour
basse tension

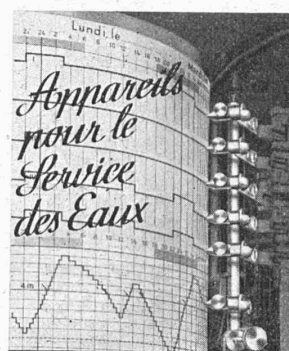
**Sonnettes
d'alarme**

pour montage
intérieur et extérieur

HANS GLOOR

Atelier spécial pour construction de transformateurs

BAUMACKERSTR. 45 ZÜRICH 11 TÉLÉPHONE 68.350



RITTMAYER

ATELIER DE CONSTRUCTION DE MATÉRIEL POUR LE SERVICE DES EAUX

Téléindicateurs de niveau d'eau pour
distributions d'eau et centrales hydro-
électriques;

Télécommandes automatiques ou ma-
nuelles de pompes, turbines, vannes,
clapets, vannes de barrage, etc. Dis-
positifs de protection pour pompes;
Conjoncteurs limnimètres;

Télécommandes pour réserves d'incen-
die;

Linnigraphes; Linnimètres à transmis-
sion téléphonique. Toutes constructions
spéciales s'y rapportant.

F. RITTMAYER S.A.
ZOUG

Maison fondée en 1904

**Tubes de précision
en acier, étirés à froid**

K'AGI & C°
Winterthour

OUTILS DE TOUR A GRAND RENDEMENT DE COUPE

Carbure de tungstène **STELLRAM** pour outils à cha-
riotier, outils finisseurs, outils à gorge, outils à aléser,
outils de forme, mèches hélicoïdales, fraises scies et
têtes de fraisage, filières et bagues d'étrépage, noyaux
pour filières, canons, plaquettes et pastilles. Mèches
murales, forets pour le verre, le marbre, des matières
isolantes.

Tungstène et Molybdène

tôles, barres, pastilles, pièces de façon.

**Contacts de tung-
stène et molyb-
dène de tous sys-
tèmes et sur de-
mande.**

CATALOGUE
SUR DEMANDE

Stellram
WOLFRAM & MOLYBDAENAG.
FABRIK: BISCHOFZELL (SCHWEIZ)

ATELIERS DES CHARMILLES S. A., GENÈVE

PIOTTINO - SUISSE

320 M DE CHUTE

2 TURBINES

FRANCIS DE 35 500 CV

TURBINES HYDRAULIQUES

CHARMILLES - GENÈVE

