

Zeitschrift: Bulletin technique de la Suisse romande
Band: 64 (1938)
Heft: 22

Werbung

Nutzungsbedingungen

Die ETH-Bibliothek ist die Anbieterin der digitalisierten Zeitschriften auf E-Periodica. Sie besitzt keine Urheberrechte an den Zeitschriften und ist nicht verantwortlich für deren Inhalte. Die Rechte liegen in der Regel bei den Herausgebern beziehungsweise den externen Rechteinhabern. Das Veröffentlichen von Bildern in Print- und Online-Publikationen sowie auf Social Media-Kanälen oder Webseiten ist nur mit vorheriger Genehmigung der Rechteinhaber erlaubt. [Mehr erfahren](#)

Conditions d'utilisation

L'ETH Library est le fournisseur des revues numérisées. Elle ne détient aucun droit d'auteur sur les revues et n'est pas responsable de leur contenu. En règle générale, les droits sont détenus par les éditeurs ou les détenteurs de droits externes. La reproduction d'images dans des publications imprimées ou en ligne ainsi que sur des canaux de médias sociaux ou des sites web n'est autorisée qu'avec l'accord préalable des détenteurs des droits. [En savoir plus](#)

Terms of use

The ETH Library is the provider of the digitised journals. It does not own any copyrights to the journals and is not responsible for their content. The rights usually lie with the publishers or the external rights holders. Publishing images in print and online publications, as well as on social media channels or websites, is only permitted with the prior consent of the rights holders. [Find out more](#)

Download PDF: 11.01.2026

ETH-Bibliothek Zürich, E-Periodica, <https://www.e-periodica.ch>



LOSINGER & CIE

LAUSANNE - VEVEY - GENÈVE SION
Travaux hydrauliques

PIEUX en BÉTON

Système EXPRESS

Système FROTÉ

Reprises

en sous-œuvre

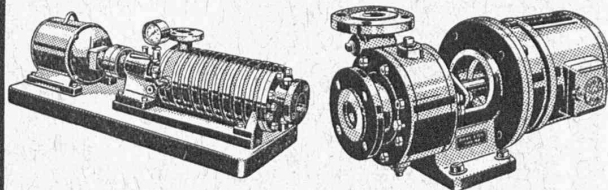


POMPES "MULLER"

A HAUTE PRESSION - A BASSE PRESSION

Pompes à hélice.

Pompes auto-aspirante, etc.



MULLER & C^{IE} S.A., BRUGG Dépt. Pompes
Téléph. 4 13 31

Protection du moteur!
Sécurité de l'installation!

assurée par
L'AUTOMATE STOTZ

Livré en
exécution uni, bi
et tripolaire
de 0,1 à 35 amp.

Demandez le tarif explicatif 8002 f à la
Représentation générale STOTZ-KONTAKT

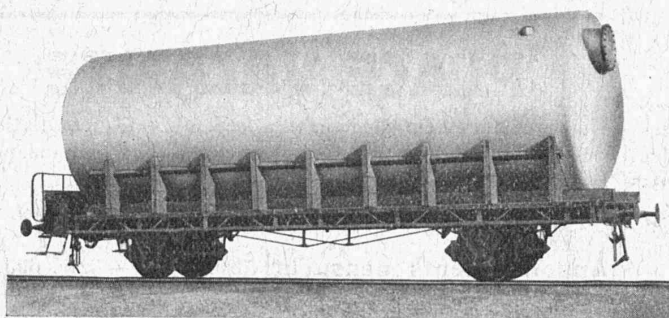
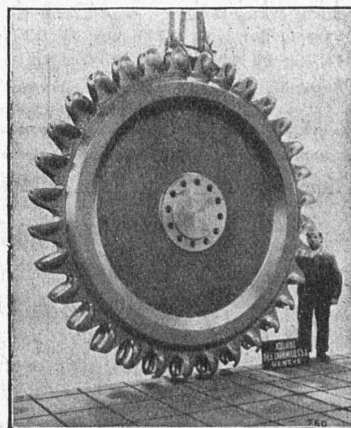
A. W. WIDMER, ZURICH 1, Nüscherstr. 44. - Tél. 52.995

ATELIERS DES CHARMILLES S. A., GENÈVE

LA PLUS HAUTE CHUTE DU MONDE

3 GROUPES DE 50 000 CV
DIXENCE - SUISSE

TURBINES HYDRAULIQUES
CHARMILLES - GENÈVE

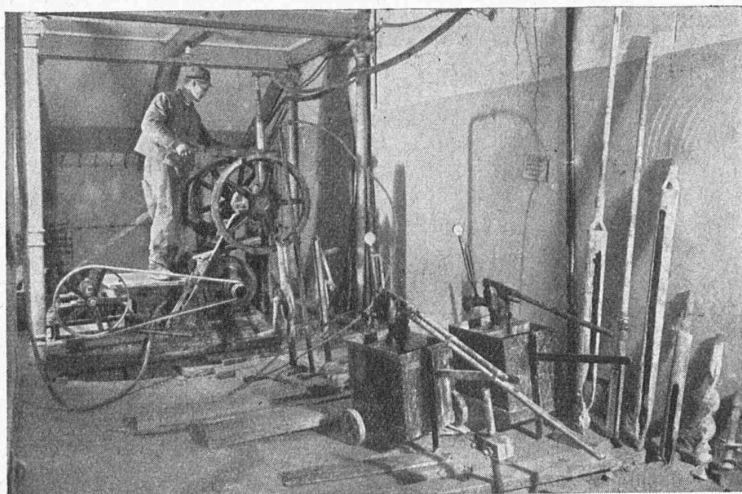


**RÉCIPIENTS
APPAREILS
CHAUDIÈRES
CONDUITES**

en aluminium et alliages appropriés
et en acier inoxydable

Nos installations modernes } sont la meilleure garantie d'une
Notre longue expérience } exécution irréprochable

ALUMINIUM MENZIKEN & GONTENSCHWIL S. A., MENZIKEN (ARGOVIE) Tél. N° 103



TONHALLE ZURICH

Consolidation des fondations avec des injections de ciment et des injections chimiques.

TRAVAUX HYDRAULIQUES S. A. BERNE

Christoffelgasse 2

Injections de ciment

Injections chimiques

selon le procédé du D^r Joosten

(+ Brevet N° 133738)

Injections de Shellperm

(+ Brevet N° 183616 et autres inscriptions)

FONDERIE PAUL PERRET & C^{ie}, LAUSANNE

Rue de Genève - Tél. 22.660

Maison fondée en 1895

Fonderie de Fer

Fontes pour machines sur modèles et au troussseau, jusqu'à 10,000 kg. - Fontes de bâtiments et de voirie. Articles en séries. Fontes spéciales pour l'industrie chimique.



Rue de Genève - Tél. 22.660

Maison fondée en 1895

Fonderie de Cuivre

Bronzes phosphoreux, aluminium et tous autres alliages. — Installation moderne. Machines à mouler. — Livraisons rapides.

BUREAU DE BREVETS D'INVENTION

IMER, DÉRIAZ & C^{ie}

Bureau fondé en 1877 par E. IMER-SCHNEIDER, Ingénieur-Conseil
14, Rue du Mont-Blanc GENÈVE Téléphone No 20.139

Dépôt de brevets d'invention, marques de fabrique, modèles industriels
EXPERTISES, CONSULTATIONS



S. A. FABRIQUES DE MEUBLES Horgen-Glaris à Horgen

Maison suisse la plus importante pour

AMEUBLEMENT

de Salles de concert, théâtres, cinématographes, restaurants, cafés, salles à manger, vestibules, etc.

Place au concours à l'Office fédéral des Transports

Ingénieur du contrôle de II^e évent. de I^{re} classe.

Exigences : Etudes universitaires techniques complètes, connaissances approfondies dans la construction des installations à fort courant et du matériel roulant des chemins de fer, ainsi que dans le service de la traction. Savoir à fond deux langues nationales, connaître la troisième; âge maximum 40 ans.

Traitement : Fr. 6500-10100 resp. 8000-11600 plus les allocations légales, mais sans égard à la réduction votée le 28 octobre 1937 par l'Assemblée fédérale.

Offre écrite à la main accompagnée d'un curriculum vitae et d'attestations concernant les études et l'activité pratique, à l'Office fédéral des Transports à Berne, jusqu'au 7 novembre 1938.

Brevets

d'invention seront obtenus et mis en valeur rapidement et consciencieusement en Suisse et à l'étranger par la Maison PERUHAG, Laupenstrasse 5 à Berne. Agences dans toutes les grandes villes. Demandez les prospectus

POUR VOS
CLICHÉS
ET DESSINS
AT. GRAPHIQUES G. SALOMON
LAUSANNE 3. PRE DU MARCHÉ, TEL. 31.568

R. Schmid-Jaisli
Zofingue
Plaques-adresses
Echantillons à disposition

CARREAUX EN ASPHALTE COMPRIMÉ

fabriqués selon le Procédé Wyss universellement connu.

S'employant pour tous pavages intérieurs et extérieurs.

Seuls fournisseurs: **WYSS FILS & C^{ie}, TRAVERS, Tél. 92.302**

PLACE VACANTE

Un jeune ingénieur-électricien à la Section des installations de sécurité du 1^{er} arrondissement des C. F. F. à Lausanne.

Conditions d'admission : Etudes universitaires complètes. Langue maternelle : français ; connaissance de l'allemand.

Appointements mensuels : de fr. 464.— à fr. 695.— (maximum).

Délai d'inscription : 5 novembre 1938.

S'adresser par écrit à la Direction du 1^{er} arrondissement des C. F. F., à Lausanne.

Entrée en fonction : le 1^{er} décembre 1938.

CHARLES MAIER & C^{IE}

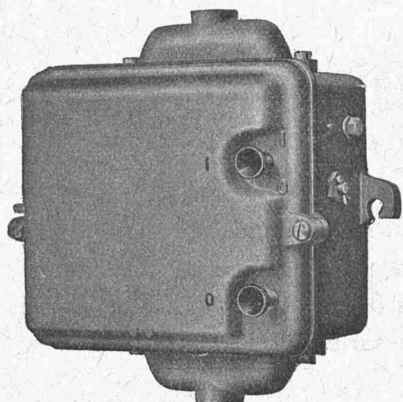
FABRIQUE D'APPAREILS ÉLECTRIQUES - SCHAFFHOUSE

16, Place St-François

Bureau de LAUSANNE

Téléphone 27.222

Coffrets de protection avec 3 relais thermiques.



DISJONCTEURS D'INSTALLATION

de 2 à 25 ampères

remplaçant les coupe-circuits.

Installations blindées

POUR FORCE — LUMIÈRE — CHAUFFAGE

APPAREILLAGE POUR HAUTE ET BASSE TENSION

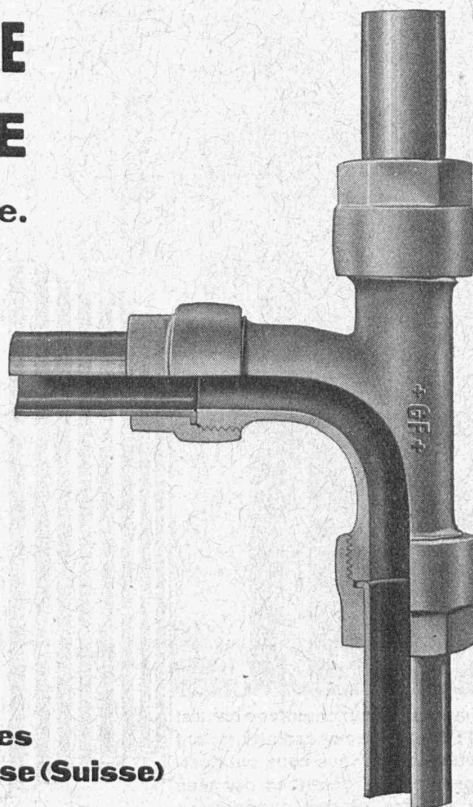
RACCORD +GF+ EN BRONZE POUR TUBES EN CUIVRE

Essai à la pression avec du pétrole.

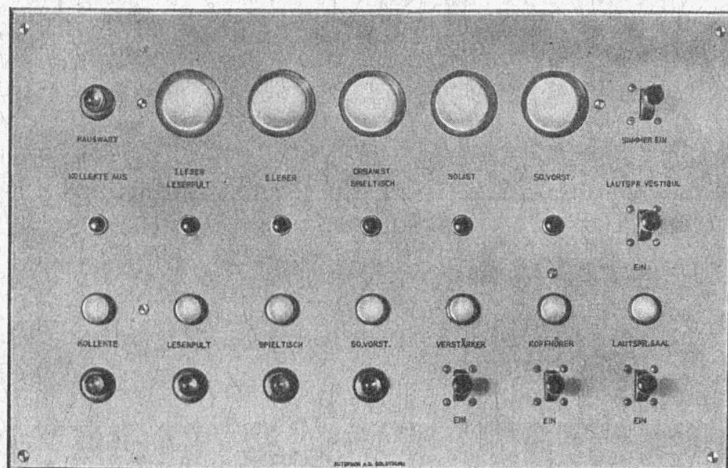
Une combinaison de tubes en cuivre demi-dur et de raccords +GF+ pour tubes en cuivre de 10/12 mm. a été remplie de pétrole et soumise pendant 32 heures à une pression intérieure de 300 atm. La combinaison a été démontée à plusieurs reprises toutes les 8 heures et les tubes ont été déplacés de telle sorte qu'aucun d'eux, c'est-à-dire qu'aucune collerette n'a été vissée deux fois avec le même raccord. Après chacun de ces changements, la combinaison a été de nouveau soumise à la pression de 300 atm.

Tous les raccords +GF+ pour tubes en cuivre ainsi que les joints sont restés parfaitement étanches pendant tous ces essais.

Demandez nos prospectus.



Société Anonyme des Aciéries
ci-devant Georges Fischer, Schaffhouse (Suisse)
Téléphone N° 25



Installations de Signaux lumineux

au service de

l'organisation moderne

Plaque de signalisation dans la First Church of Christ. Scientist, Zurich, destinée à la signalisation réciproque entre un poste central et divers points déterminés. La plaque comporte : les lampes d'appel et les boutons d'arrêt, les boutons d'appel et les lampes de contrôle, ainsi que les clés pour l'installation d'amplification et de haut-parleurs.

AUTOPHON S. A., SOLEURE



Les matériaux pour chauffage central ZENT: chaudières et radiateurs, ont la préférence de tous ceux qui désirent profiter des dernières données de la science et des expériences pratiques les plus convaincantes.

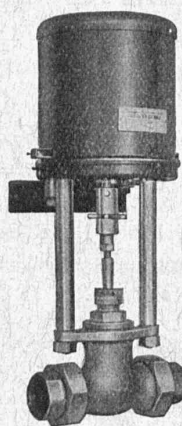
ZENT S.A. BERNE, OSTERMUNDIGEN

Commande automatique électrique

d'installations de chauffage
de ventilation
frigorifiques
de pompes

par

Interrupteurs horaires
Horloges à contacts
Interrupteurs à distance
Interrupteurs de pression
Interrupteurs à flotteur
Régulateurs de température
Régulateurs d'humidité (humidostats)
Vannes motorisées
Vannes à électro
Commandes motrices pour clapets d'air etc.



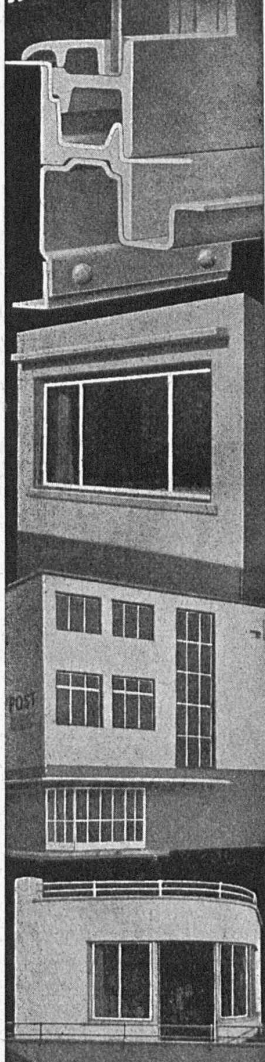
Demandez nos catalogues.

SAUTER

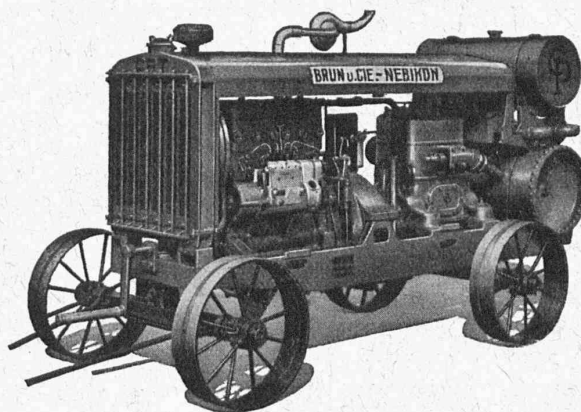
Fabrique d'Appareils Electriques
FR. SAUTER S.A. à Bâle

Bureau technique de Genève, rue Diday, 12.

Locaux
plus clairs
grâce aux
FENÊTRES
en acier
"FERMETIC"



VERWO
S.A.
PFÄFFIKON
SCHWYZ



MACHINES

pour le bâtiment,
l'entretien des routes,
l'exploitation des graviè-
res et carrières.

Groupes moto-compresseurs
transportables Diesel ou à
essence,
brise-béton,
marteaux-perforateurs, etc., etc.

BRUN & C^{ie}

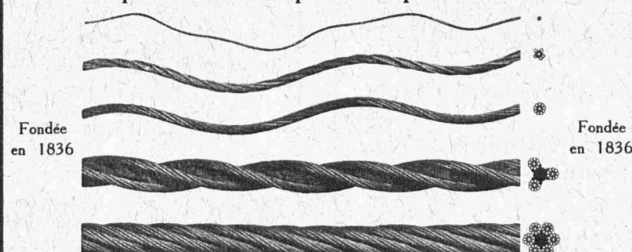
FABRIQUE DE MACHINES
NEBIKON (Lucerne)

Téléphone 85.112

Fondée en 1872

E. FATZER S.A. MANUFACTURE DE CABLES MÉTALLIQUES ROMANSHORN

Câbles en fil d'acier clair et galvanisé de toutes résistances en
compositions : Normales - Seale - Seale-mixte, etc., antigiratoi-
res et exempts de tension d'après notre procédé « DEFAG-LAY »



Fondée
en 1836

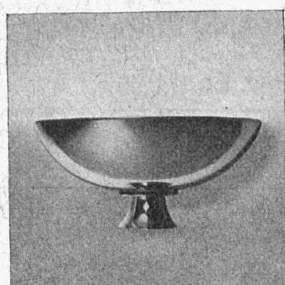
Fondée
en 1836

CABLE EN « DEFAG-LAY »

de 20 m/m de Φ , seale, 6 \times 19 fils (9 \times 1,6 + 9 \times 0,9 + 1 \times 1,9 m/m)
en acier clair de 150/160 kg de résistance à la rupture par m/m²

PARTICULARITÉ : Bien que seul les torons (non pas les fils) aient reçu
à l'avance la forme spirale, les 3 torons autour de l'âme en chanvre et la cou-
che extérieure du toron dégarni alternativement de 4 fils, conservent leur posi-
tion normale. Très caractéristique aussi est la formation symétrique en spirales
simple des torons et en spirales double du fil seul.

FABRIQUE DE LUSTRIERIE ET ARTICLES SANITAIRES



Hoirs d'Auguste

GEHR

Renens-Lausanne

Tél. 39.410

TOUT POUR L'ÉCLAIRAGE ET LA DÉCORATION

BOIS - MÉTAL - VERRE

La publicité seule

vous fera connaître !!!

"Employez des
Chaines Galle
au lieu de courroies



Production
augmentée
Rendement 98%
Demandez prix-
courant et
questionnaire s.v.p.

**Fabrique de Chaines Galle
à Luzerne. S.A.**

Téléphone Nos 21.696 & 24.565



Brevets d'invention

marques - dessins et modèles

A. BUGNION

Physicien diplômé
de l'Ecole Polytechnique Fédérale.
Ancien élève de l'Ecole Supérieure
d'Electricité, à Paris.
Ancien expert technique
au Bureau Fédéral
de la Propriété Intellectuelle.

GENÈVE

Rue de la Cité, 20

LAUSANNE

Petit-Chêne 86

OUTILS DE TOUR A GRAND RENDEMENT DE COUPE

Carbure de tungstène **STELLRAM** pour outils à chariot, outils finisseurs, outils à gorge, outils à alèser, outils de forme, mèches hélicoïdales, fraises sciés et têtes de fraisage, filières et bagues d'étirage, noyaux pour filières, canons, plaquettes et pastilles. Mèches murales, forets pour le verre, le marbre, des matières isolantes.

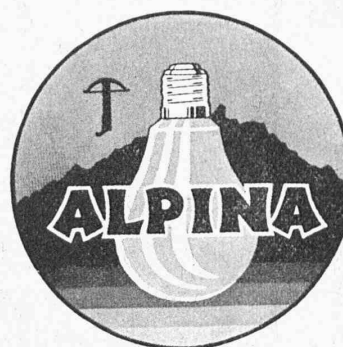
Tungstène et Molybdène

tôles, barres, pastilles, pièces de façon.
Contacts de tungstène et molybdène de tous systèmes et sur demande.

CATALOGUE

SUR DEMANDE

Stellram
WOLFRAM & MOLYBDÄEN A.G.
FABRIK: BISCHOFSEZELL (SCHWEIZ)



DECA-LUMEN

Astron A. G. / S. A. Kriens

ACBAR

la commande individuelle moderne pour machines de tous genres



éprouvée de longue date dans des milliers d'entreprises industrielles de toutes branches.

Rapports de démultiplication jusqu'à 100 000 : 1. Construction axiale, fonctionnement silencieux, ne demandant aucun entretien.

Engrenages **ACBAR** et Constructions mécaniques
Fridolin Michel-Dietelm & Co., **UERIKON-ZURICH**

TRANSFORMATEURS

pour basse tension

Sonnettes d'alarme

pour montage intérieur et extérieur

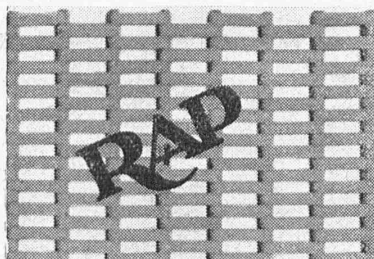


HANS GLOOR

Atelier spécial pour construction de transformateurs

BAUMACKERSTR. 45 **ZURICH 11** TÉLÉPHONE 68.350

Le TAPIS RAP



INUSABLE

TRÈS PRATIQUE

Pour { Devant de portes
Corridors
Salle de bains
Autos, etc.

se fait en toutes dimensions

RÉCUPÉRATION DES DÉCHETS S. A.

Clos de la Fonderie

Téléphone 41946

CAROUGE -- Genève

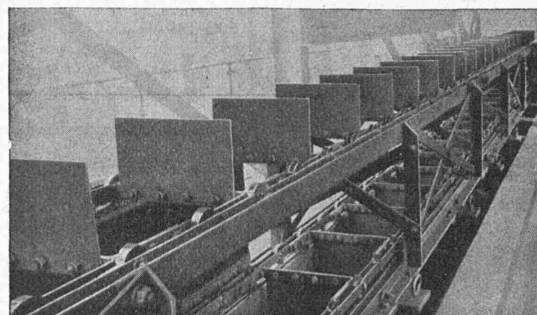
IMPRIMERIE LA CONCORDE

LAUSANNE

Terreaux, 31

Téléphone 23.595

Impressions commerciales et artistiques.
Tirages en couleurs, Illustrations, Labeurs
Journaux, volumes, brochures, catalogues
Circulaires. - Enveloppes. - Programmes.
Cartes de visite et d'adresse, Obligations
Faire-part, Registres. - Algèbre, Musique



Spécifiez les **CHAINES de précision RENOLD** en acier pour transporteurs: économie de puissance, sûreté, durables.

W. Emil KUNZ, Gotthardstr. 21, **ZURICH** Tél. 52.910



CARBORUNDUM

meules pour Widia, fonte et pierres

ÉLECTRITE

meules pour outils, fers, meulage de précision

Grand stock

Werner Gürtler, Winterthour

Téléphone 26814

Société Suisse des Explosifs

Usine et siège à **GAMSEN** près Brigue (Valais)

Explosifs de sûreté :

GAMSITE

et SIMPLONITE

Dynamites à tous dosages

Dynamite „Antigel“

Mèches et Détonateurs

Tous accessoires pour le tir des Mines

Nitropentaérythrite, Cordeau détonant

Télégrammes : „Explosifs-Brigue“

Téléphone : N° 181, Brigue

DUVOISIN & C^{IE}

LAUSANNE

Entreprise
spécialisée pour
la construction
de lignes
électriques
aériennes
souterraines

Mâts en béton armé, système GRZ.

ZEHNDER

le radiateur moderne



ZEHNDER FRÈRES

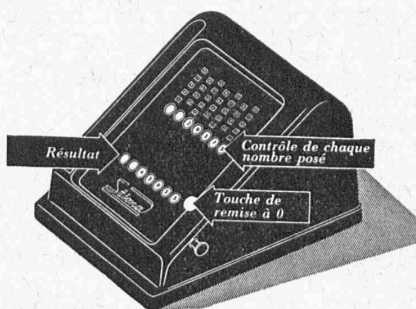
Fabrique des radiateurs et appareils
Gränichen près Aarau.

Connaissez-vous

STIMA ?

La petite machine à calculer 100 % suisse.

Le complément indispensable de la règle à calcul.



Demandez aujourd'hui encore prospectus et attestations ou mieux encore une démonstration à votre domicile sans aucun engagement au fabricant

Albert STEINMANN

Chaux-de-Fonds

Léopold Robert, 109.

Téléphone 2.24.59

de Roll

Usine de Choindex

Tuyaux et raccords en fonte pour canalisations d'eau et de gaz.

Tuyaux normaux à emboîtement et à brides.

Tuyaux en fonte centrifugée.

Tuyaux à emboîtement à vis.

Tuyaux pour hautes pressions, jusqu'à 60 Atm. de pression de service.

Socles en fonte pour poteaux en bois.

Siège central à
Gerlafingen (Canton de Soleure)

Société des Usines de Louis de Roll

Usines à Gerlafingen, Klus,
Choindex, Rondez, Berne, Olten

Usine de Berne

Appareils de levage de tous genres.

Dragues à câbles pour l'extraction de gravier et de sable.

Matériel de chemins de fer: Branchements, Croisements,
Chariots transbordeurs, Ponts tournants, etc.

Superstructures à crémaillères des systèmes Riggenbach,
Abt, Strub, Peter, etc.

Chemins de fer Funiculaires avec freins de sûreté
brevetés.

Téléfériques.

Monte-pentes à traîneaux.

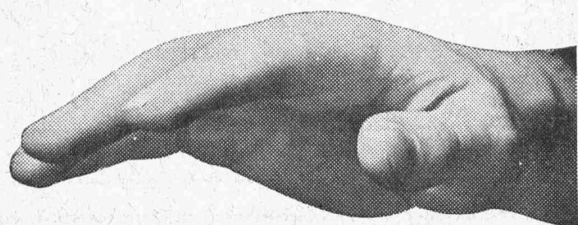
Treuiis de halage.

Vannes de toutes grandeurs et de tous systèmes pour
barrages, canaux et entrées de turbines.

Grilles et Râteaux mécaniques pour le nettoyage des
grilles.

Constructions mécaniques de tous genres.

Fonderie.



Nos assurances Accidents,
Responsabilité civile et Vie
vous accordent protection
et pleine sécurité à des con-
ditions très avantageuses.

Demandez nos prospectus.

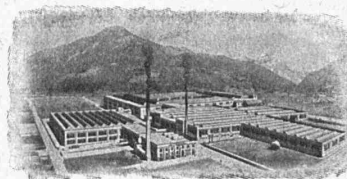
"Winterthour"

Société Suisse d'Assurance contre
les Accidents à Winterthour.
Société d'Assurance sur la Vie.

FILS ET CABLES

de qualité irréprochable

puisqu'ils sont des produits de l'outillage aussi pré-
cis que puissant de la fabrique réputée d'Altdorf.

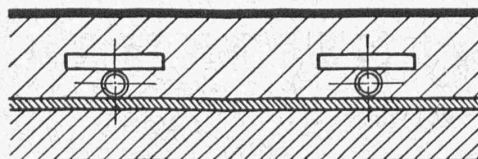


Fils de cuivre nus et étamés, fils émaillés, isolés
de papier, de soie ou de coton, câbles sous plomb
et tous conducteurs à isolation de caoutchouc,
conformes aux normes de l'A. S. E., fournis-
seurs des C. F. F. et des P. T. T.

AUTRES PRODUITS :

Tubes isolants, tubes en acier, articles techniques
en caoutchouc, planchers en caoutchouc.

 **Altdorf** URI
MANUFACTURE SUISSE DE CABLES & CAOUTCHOUC



CALORIE

GENÈVE --- LAUSANNE --- NEUCHÂTEL --- FRIBOURG

**CHAUFFAGE PAR RAYONNEMENT
SOL CHAUFFANT**

HYGIÉNIQUE

(Brevet Calorie)

CONFORTABLE