

Zeitschrift: Bulletin technique de la Suisse romande
Band: 64 (1938)
Heft: 22

Werbung

Nutzungsbedingungen

Die ETH-Bibliothek ist die Anbieterin der digitalisierten Zeitschriften auf E-Periodica. Sie besitzt keine Urheberrechte an den Zeitschriften und ist nicht verantwortlich für deren Inhalte. Die Rechte liegen in der Regel bei den Herausgebern beziehungsweise den externen Rechteinhabern. Das Veröffentlichen von Bildern in Print- und Online-Publikationen sowie auf Social Media-Kanälen oder Webseiten ist nur mit vorheriger Genehmigung der Rechteinhaber erlaubt. [Mehr erfahren](#)

Conditions d'utilisation

L'ETH Library est le fournisseur des revues numérisées. Elle ne détient aucun droit d'auteur sur les revues et n'est pas responsable de leur contenu. En règle générale, les droits sont détenus par les éditeurs ou les détenteurs de droits externes. La reproduction d'images dans des publications imprimées ou en ligne ainsi que sur des canaux de médias sociaux ou des sites web n'est autorisée qu'avec l'accord préalable des détenteurs des droits. [En savoir plus](#)

Terms of use

The ETH Library is the provider of the digitised journals. It does not own any copyrights to the journals and is not responsible for their content. The rights usually lie with the publishers or the external rights holders. Publishing images in print and online publications, as well as on social media channels or websites, is only permitted with the prior consent of the rights holders. [Find out more](#)

Download PDF: 12.01.2026

ETH-Bibliothek Zürich, E-Periodica, <https://www.e-periodica.ch>

Bulletin Technique

de la Suisse romande

Organe

de la Société suisse des ingénieurs et des architectes,
des Sociétés vaudoise et genevoise des ingénieurs et des architectes,
de l'Association des Anciens élèves de l'Ecole d'ingénieurs de l'Université de Lausanne,
des Groupes romands des Anciens élèves de l'Ecole polytechnique fédérale.
Organe de publication de la Commission centrale pour la navigation du Rhin.



Fondée en
1890

VENTILATION - CONDITIONNEMENT D'AIR

pour tous locaux d'habitation et locaux industriels

VENTILATION S.A. STAEFA

Téléphone 93 01 36

LES ACIERS INOXYDABLES KRUPP

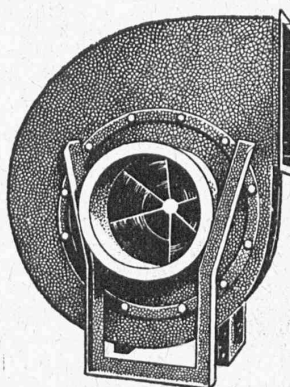
résistent à la plupart des acides, alcalis, etc., ils offrent une grande résistance à l'usure et sont d'un entretien facile. Grands avantages pour : Industries chimiques et alimentaires, teintureries, blanchisseries, abattoirs, architecture, etc.

ROBERT ZAPP S. A., ZURICH 5

ACIÉRIES RÖCHLING S. A.

ZURICH-WIPKINGEN, Case postale. Téléphone 75.323

Produits : Aciers à coupe rapide. - Aciers pour outillage.
Aciers pour l'automobile. - Aciers pour construction. - Aciers spéciaux.
2 dépôts en Suisse. Consultez-nous !



Ventilateurs

Conditionnement d'air

pour théâtres, hôtels, restaurants, salles de réunion, bureaux, locaux de fabrication, garages etc.

Ventilations générales

Chauffages à air

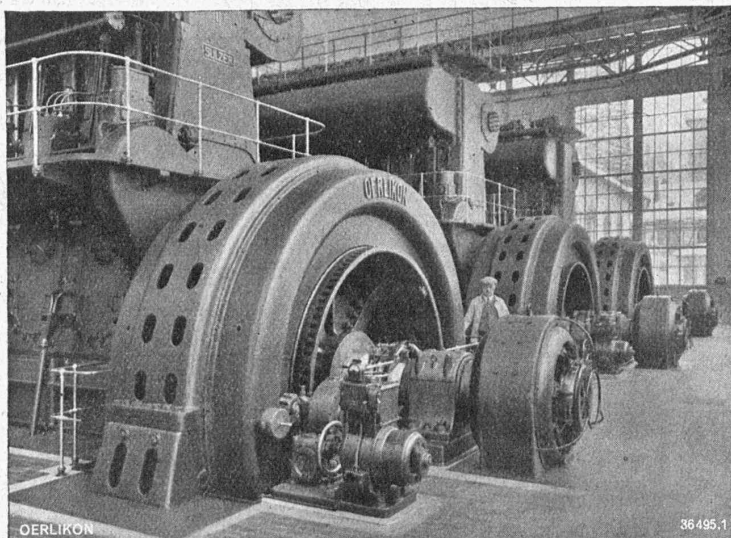
pour églises, salles, usines et bâtiments d'habitation

Installations de séchage pour toute industrie

sont construits selon les derniers progrès techniques
et basés sur une expérience de plus de 35 ans par

Wanner & C^{ie} S^{té} A^{me} à Horgen

OERLIKON



Centrale Diesel-électrique de Kubel (St-Gall), 3 alternateurs triphasés de 6250 kVA chacun.

Alternateurs, Moteurs
Transformateurs
Régulateurs d'induction
Groupes convertisseurs
Redresseurs à vapeur de mercure
Turbines à vapeur
Engins de levage électriques
Appareillage de tous genres
Poste de soudure à l'arc
Compresseurs et pompes à vide.

Equipements électriques pour :

locomotives, automotrices, véhicules Diesel-
électriques (pour voies normales, voies
étroites, chemin de fer de montagne), tram-
ways, trolleybus, téléphériques, monte-pentes
pour skieurs, etc.

ATELIERS DE CONSTRUCTION OERLIKON

Bureaux techniques à Zurich, Berne, Lausanne et Lucerne

MANUFACTURE de Produits Céramiques et Réfractaires S. A. LAUSEN

PRODUITS RÉFRACTAIRES : BRIQUES, PLANELLES, DALLES, MORTIER, MOUFLES, CREUSETS

Briques Klinker pour façades - Planelles Klinker pour carrelages - Briques de parement

TUYAUX EN GRÈS, AUGES, CUVES — BRIQUES ÉMAILLÉES

Visitez notre exposition permanente : Schweizer Bau-Centrale, Zurich 1, Talstrasse, 9 (Entrée libre).

La S.A. MINIMAX

livre tous les appareils de protection
contre le feu nécessaires pour la

Défense aérienne passive

Extincteurs
portatifs

à liquide
à poudre sèche
à mousse
à tétrachlorure de carbone
à bromure de méthyle
à anhydride carbonique



Pompes à main

Seaux-pompes

Lances à
mousse d'air

REPRÉSENTANTS :

à Genève : A. SOUVAIRAN, 40, Rue de la Synagogue,
à Lausanne : M. BOENTGEN, Av. Druey 24 a,

DANS CHAQUE MAISON LA LAMPE AARAU

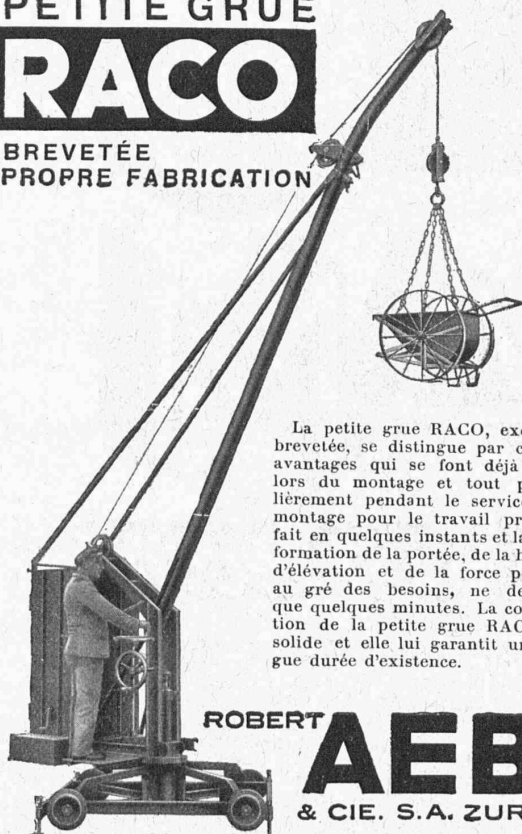
USINES DE LAMPES ÉLECTRIQUES
AARAU S.A.

La Lumière
des Lampes Décalumen „AARAU“ est merveilleuse

PETITE GRUE

RACO

BREVETÉE
PROPRE FABRICATION



La petite grue RACO, exécution brevetée, se distingue par certains avantages qui se sont déjà valoir lors du montage et tout particulièrement pendant le service. Son montage pour le travail prévu se fait en quelques instants et la transformation de la portée, de la hauteur d'élévation et de la force portante au gré des besoins, ne demande que quelques minutes. La construction de la petite grue RACO est solide et elle lui garantit une longue durée d'existence.

ROBERT

AEBI

& CIE. S.A. ZURICH

TÉLÉPHONE 31.750 / MAISON FONDÉE EN 1881
SUCCURSALE A ZOLLIKOFEN-BERNE

Les articles

en

Caoutchouc Synthétique

résistent

à l'huile, à la graisse et à l'essence

et sont en outre

d'une longue durée et
d'un stockage facile

Pour tous renseignements, s'adresser aux fabricants

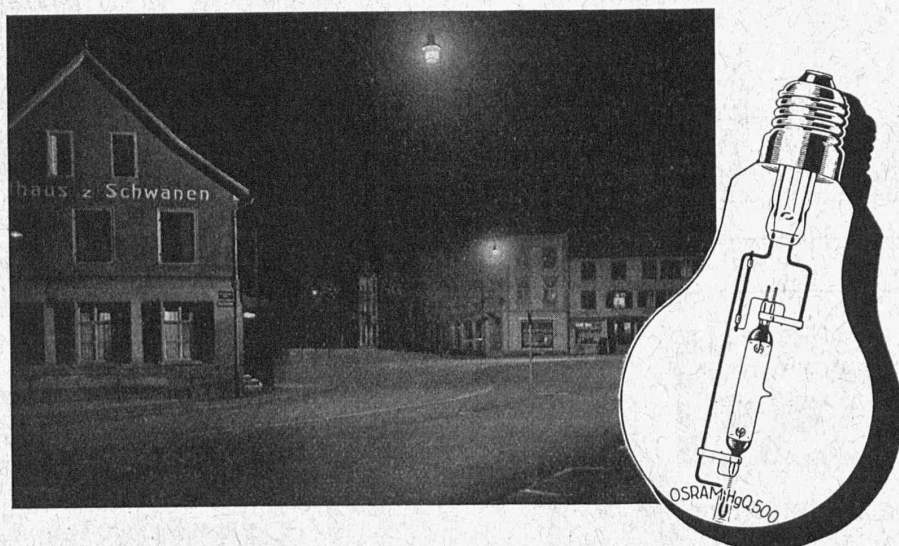
SUHNER & C^{ie} - HERISAU

FABRIQUE DE CAOUTCHOUC

Téléphone 51.831

Une bonne lumière protège automobilistes, cyclistes et piétons !

C'est une nécessité impérieuse de diminuer les risques de la circulation. Une bonne lumière contribue puissamment à prévenir les accidents. Or, les lampes OSRAM à vapeur de mercure permettent même aux petites localités d'éclairer mieux, et cela sans augmentation des dépenses de courant. De plus, associées aux lampes à incandescence, ces lampes à vapeur de mercure produisent un éclairage dont la teinte est très semblable à celle de l'éclairage naturel.



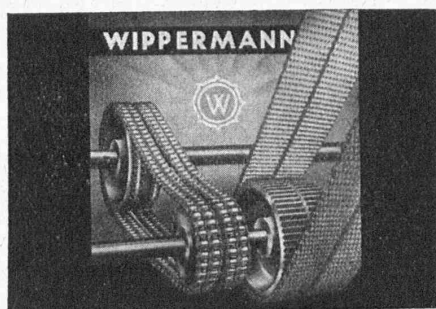
OSRAM

Lampes à vapeur

Documentation et conseils gratuits par OSRAM S.A. Zurich



CENDRES & METAUX S.A.
OR - ARGENT - PLATINE
BIEL-BIENNE



Demandez offres chez :

WILH. PLÜSS, Brandschenkestrasse 20 ZÜRICH 1

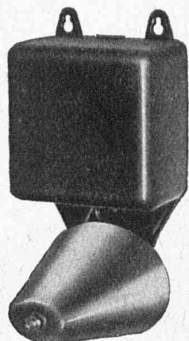
Plus de lumière sans augmentation de votre note de courant.

la nouvelle
Lampe à haut rendement
en filament à double boudinage

**LUXRAM
DECA**

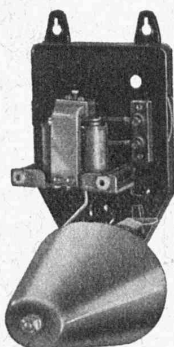
avec garantie du flux lumineux
reste insurpassée

FABRICATION SUISSE
LUMIERE S.A. GOLDAU

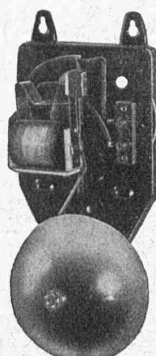


Nouvelles sonneries de signalisation

à courant alternatif



à courant continu



Essayées selon les prescriptions de l'A. S. E.

Demandez notre prospectus P J R 04 f

Hasler SA Berne

**APPAREILLAGE POUR
INSTALLATIONS
AUTOMATIQUES
DE CHAUFFAGE**

Interrupteurs
horaires.
Disjoncteurs-
Interrupteurs
automatiques.
Thermostats
d'ambiance,
plongeurs,
de cheminée, etc.
Transformateurs
d'allumage.
Contacteurs à
moteur à actions
multiples.



LANDIS & GYR
SA ZOUG

In 898



NOTRE

**acier coulé
électrique**

se fabrique en diverses qualités
suivant le degré de dureté et
suivant la composition de l'al-
liage. La surface en est remar-
quablement lisse; la texture est
parfaitement homogène, nous
le recuisons avec le plus grand
soin. Nos moyens nous permet-
tent d'exécuter des pièces de
tout genre. Sur désir, nous
sommes à même d'usiner ces
pièces et de les livrer prêtes à
être montées.

OEHLER & AARAU

ENGINS DE TRANSPORT, ACIER COULÉ
USINES MÉTALLURGIQUES OEHLER & CIE. S.A.

*Des bagatelles coûtent quelquefois
beaucoup d'argent!*

Calculez combien de temps on dé-
pense chaque jour dans vos bureaux
pour préparer un dessin dont on veut
tirer des copies! Adoptez donc à
l'avenir le FABER-CASTELL. Il
vous donne des dessins
que vous pouvez tirer
immédiatement.

5. La résistance élevée qu'offre à la rupture
la mine CASTELL est un avantage incontesté.
Des essais ont révélé que la pression moy-
enne, lorsqu'on écrit, est d'environ 500 gr.
La mine CASTELL supporte des charges de
2 à 3 kg; elle offre donc une marge de sé-
curité de 4 à 6 fois la résistance nécessaire.

Essayez le CRAYON FABER-CASTELL
(en vous plaçant sur les points de
vue pratique, vous constaterez la né-
cessité de ces caractéristiques):

- 1) La matière première
- 2) L'effort en graphite
- 3) Coefficient de friction
- 4) Grosseur du grain de graphite
- 5) Résistance de la mine
- 6) Echelle standard des duretés

Ces six caractéristiques ont fait du
CASTELL le crayon qui donne

**des calques prêts à
la reproduction**

Nous vous enverrons volontiers gratui-
tement sur demande, des articles
scientifiques à ce sujet, ainsi que des
échantillons. A l'avenir exigez tou-
jours et partout le FABER-CASTELL.
A. W. FABER, Stein près Nuremberg

Pour obtenir des travaux remarquables, prenez le Crayon

AW

FABER

CASTELL

spécial pour dessin technique, No. 9000, dont la grande gamme de duretés va de 7B à 9H.

