

Zeitschrift: Bulletin technique de la Suisse romande
Band: 64 (1938)
Heft: 21

Werbung

Nutzungsbedingungen

Die ETH-Bibliothek ist die Anbieterin der digitalisierten Zeitschriften auf E-Periodica. Sie besitzt keine Urheberrechte an den Zeitschriften und ist nicht verantwortlich für deren Inhalte. Die Rechte liegen in der Regel bei den Herausgebern beziehungsweise den externen Rechteinhabern. Das Veröffentlichen von Bildern in Print- und Online-Publikationen sowie auf Social Media-Kanälen oder Webseiten ist nur mit vorheriger Genehmigung der Rechteinhaber erlaubt. [Mehr erfahren](#)

Conditions d'utilisation

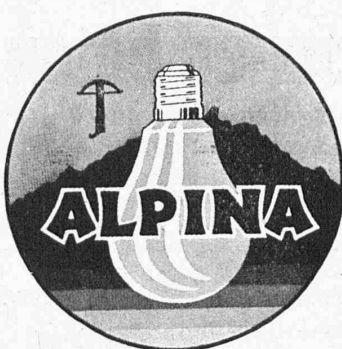
L'ETH Library est le fournisseur des revues numérisées. Elle ne détient aucun droit d'auteur sur les revues et n'est pas responsable de leur contenu. En règle générale, les droits sont détenus par les éditeurs ou les détenteurs de droits externes. La reproduction d'images dans des publications imprimées ou en ligne ainsi que sur des canaux de médias sociaux ou des sites web n'est autorisée qu'avec l'accord préalable des détenteurs des droits. [En savoir plus](#)

Terms of use

The ETH Library is the provider of the digitised journals. It does not own any copyrights to the journals and is not responsible for their content. The rights usually lie with the publishers or the external rights holders. Publishing images in print and online publications, as well as on social media channels or websites, is only permitted with the prior consent of the rights holders. [Find out more](#)

Download PDF: 12.01.2026

ETH-Bibliothek Zürich, E-Periodica, <https://www.e-periodica.ch>



ALPINA DECA-LUMEN

Astron A. G. / S. A. Kriens

BREVETS D'INVENTION
 MARQUES DE FABRIQUE - DESSINS - MODÈLES
 CONSULTATIONS - EXPERTISES

ANDRÉ SCHOTT INGÉNIEUR-CONSEIL
 ROTISSERIE, 1 GENEVE TÉLÉPH. 50.398

CALCULS DE STABILITÉ
 PROJETS - SURVEILLANCE - EXPERTISE

BÉTON ARMÉ
 ET CONSTRUCTIONS DIVERSES

A. PARIS, INGÉNIEUR-CONSEIL
 LAUSANNE
 Petit Beaulieu, Av. Beaulieu. — Téléphone 24.692

SONDAGES
FORAGES
FILTRES SYSTÈME PETER

Société d'Entreprise de Forages et de Travaux S. A.
 Tiefbohr- & Baugesellschaft A. G.

ZURICH, 53 Dreikönigstrasse
 Téléphone 38.192

BERNE, 5 Werdtweg
 Téléphone 31.970

S. A. DES CÂBLERIES & TRÉFILERIES
 COSSONAY - GARE

Cordons flexibles pour appareils mobiles

Exécution spéciale avec
Manteau extérieur de caoutchouc coriace
 à la place de la tresse sujette à une usure rapide.

FIL DE QUALITÉ A. S. E.

Représentant général : **ÉLECTRO-MATÉRIEL S. A.**
 Zurich — Berne — Bâle — Lausanne — Genève — Lugano

STEREOPHOTOGRAMMETRIE
 Géodésie Nivellement
 Cartographie

Bureau technique
LEUPIN et SCHWANK
 Gryphenhübelweg, 43 BERNE



ATELIER KRECH BERNE



L'explosif
 bien connu et
 bon marché c'est

la poudre noire

Intend. féd. des Poudres, Berne

CARREAUX EN ASPHALTE COMPRIMÉ

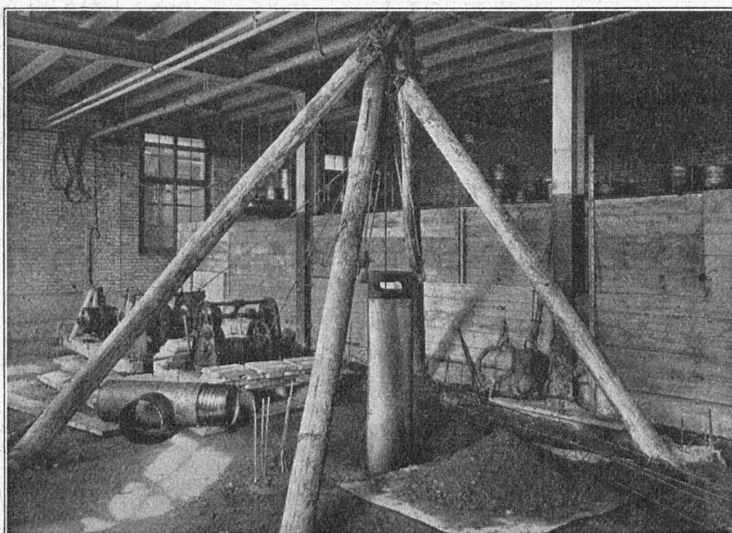
fabriqués selon le Procédé Wyss universellement connu.
 S'employant pour tous pavages intérieurs et extérieurs.

Seuls fournisseurs : **WYSS FILS & C^{ie}, TRAVERS, Tél. 92.302**

IMPRIMERIE LA CONCORDE

LAUSANNE
 Terreaux, 31
 Téléphone 23.595

Impressions commerciales et artistiques.
 Tirages en couleurs, Illustrations, Labels
 Journaux, volumes, brochures, catalogues
 Circulaires. - Enveloppes. - Programmes.
 Cartes de visite et d'adresse, Obligations
 Faire-part, Registres. - Algèbre, Musique



Pieux en béton, système Forum, exécutés à l'intérieur d'une fabrique avec environ 3.50 m. de hauteur libre.

Pieux en béton

Système Franki
Système Forum
Système Méga

s'adaptant le mieux à la nature du terrain
et aux conditions du chantier.

Grandes charges utiles des pieux.
Fondation économique.

Demandez brochures illustrées et propositions à

LOCHER & Cie - Zurich
INGÉNIEURS CIVILS ET ENTREPRENEURS

Représentant en Suisse romande :

GEORGES POUJOLAT, ing., Genève
74, Rue de Carouge

ANNONCES SUISSES S.A.

SOCIÉTÉ GÉNÉRALE SUISSE DE PUBLICITÉ

se recommande pour toute votre

Publications techniques et professionnelles
Hebdomadaires illustrés et de famille — Journaux.

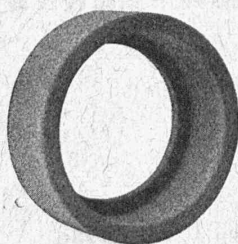
LAUSANNE

Rue Centrale, 8

Téléph. 23.326

PUBLICITÉ

MEULES, EMERI



env. 1600 différents types en stock

ZIEGLER & Cie - Winterthour

BAUMGARTNER & Cie S.A.

LAUSANNE

Papiers tous genres

POUR VOS
CLICHÉS
& DESSINS
AT. GRAPHIQUES G. SALOMON
LAUSANNE 3. PRÉ DU MARCHÉ, TEL. 31.568

Dactyle - Reproductions

J.P. OULEVEY 28, Rue de Bourg
LAUSANNE Téléph. 34.064

Etablissement et reproduction de toutes circulaires -
Copies - Croquis - Dessins - Dessins techniques -
Devis - Soumissions - etc.

Exécution rapide et soignée aux meilleures conditions.

Représentant des réputés Carbones Dagron.

Références de 1^{er} ordre.

Place vacante :

Ingénieur, chef de la section des installations de sécurité du
1^{er} arrondissement des C. F. F., à Lausanne.

Conditions d'admission : Etudes universitaires complètes ; langue maternelle : français ; connaissance de l'allemand.

Traitement : Fr. 9 000 à Fr. 12 600 (moins réductions légales).

Délai d'inscription : 20 octobre 1938.

S'adresser par écrit à la Direction du 1^{er} arrondissement des
C. F. F., à Lausanne.

Entrée en fonctions : 1^{er} décembre 1938.

"Employez des
Chaines Galle
au lieu de courroies



Production
augmentée
Rendement 98%
Demandez prix-
courant et
questionnaire s.v.p.
Fabrique de Chaines Galle
à Luzerne. S.A.

Téléphone Nos 21.696 & 24.565

Tôles perforées



H. HEER & Co
OLTEN

Inventeurs

Consultez pour l'obtention
et la mise en valeur de brevets
en Suisse et à l'étranger la
Maison PERUHAG, Lausanne,
rue de la Gare 5 à Berne, spécialisée
en la matière. Agences dans
toutes les grandes villes.
Demandez les prospectus

R. Schmid-Jaisli
Zofingue

Plaques-adresses
Échantillons à disposition



Publicité efficace par
le
"Bulletin Technique"

Vernis & Emaux

à base de cellulose,
huile, résine synthétique
et caoutchouc-chlore

Demandez offres spéciales

Naegely, Eschmann & Cie
S. A. Fabrique de vernis & couleurs
ZURICH-OERLIKON
Tél. 68.203

NEC

CARBORUNDUM
meules pour Widia,
Fonte et pierres

ÉLECTRICITÉ
meules pour outils, fers,
meulage de précision

Grand stock

Werner Gurtler, Winterthour
Téléphone 26.814

SULZER

CHAUFFAGE PAR RAYONNEMENT
Système Crittall Brevets +

Avantages particuliers :
Chaleur douce et agréable répartie
uniformément dans chaque local.
Aucun remous de poussière. Maxi-
mum de limpidité et de fraîcheur
de l'air.

Sulzer Frères, Société Anonyme
Section Chauffage Central / Winterthour et Succursales

C. Boulaz & C^{ie}, s. a., Lausanne
Pré-du-Marché

PANNEAUX - OPALOÏD
en forme de plaquettes en toute teinte
pour revêtement pour salles de bains et toilettes

Braun-Brüning & C^{ie} S. A., Bâle
Représentant pour la Suisse romande: **H. Bron**, 19, Av. de France, Lausanne.

Tuyaux d'un mètre
Raccords, Coudes
Réductions

Tuyaux de deux mètres avec manchon spécial et tuyaux centrifugés de deux mètres et plus pour conduite à haute pression.

Tuyaux en ciment imprégnés
BREVET SUISSE + N° 152546

Grande résistance aux acides et à l'écrasement, coefficient d'abrasion très minime, surfaces lisses; excellents pour canalisations à gros débit, d'égoûts et pour conduites dans terrains marécageux, tourbeux ou contenant du gypse.

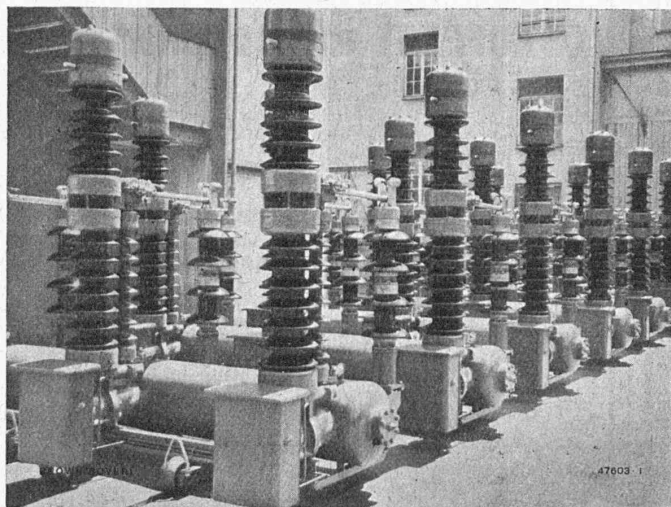
S. A. KANDERKIES, THOUNE



Les encadrements de vitrine en Basaltolit-Quarzit
ou en calcaire conchylien artificiel présentent bien.
Exécuté en toutes couleurs, simplement taillé jusqu'au polissage.

STAAD (St.Gall) Téléphone 21 34 **Spezialbeton S.A.**  BALE . BERNE . LUCERNE . ZURICH **Pierres artificielles**

Les disjoncteurs pneumatiques ultra-rapides BROWN BOVERI



Une série de disjoncteurs pneumatiques ultra-rapides pour montage en plein air, 640 A. Tension nominale 87 kV. Pouvoir de coupure 1000 MVA pour une tension de rétablissement de 75 kV.

combinés avec
le relais de protection Brown Boveri
à action rapide
résolvent

LE PROBLÈME DE LA STABILITÉ

Prospectus et visites de spécialistes sur demande.

S^{té} A. BROWN, BOVERI & C^{IE}, BADEN

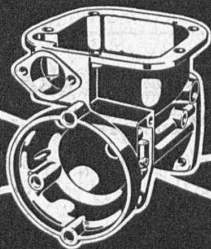
Bureaux techniques à Baden, Bâle, Berne et Lausanne

Amand BRAUN, succ. de A. Ritter, ingénieur-conseil, BALE OFFRES D'EXPLOITATION DE BREVETS D'INVENTION

Les titulaires des brevets d'invention :

- N° 111013 du 13 septembre 1924, relatif à un « Dispositif d'admission de combustibles pour moteurs à combustion interne à injection » ;
 - N° 169910 du 1^{er} septembre 1933, relatif à un « Dispositif de lubrification de cylindres de freins et autres » ;
 - N° 127673 du 5 septembre 1927, relatif à une « Valve distributrice pour freins pneumatiques » ;
 - N° 126949 du 12 septembre 1927, relatif à un « Frein à fluide sous pression » ;
 - N° 123471 du 23 septembre 1926, relatif à un « Dispositif d'alimentation pour frein à fluide sous pression » ;
 - N° 189248 du 14 octobre 1935, relatif à un « Dispositif pour la commande à distance d'appareils dans un réseau d'électricité » ;
 - N° 184660 du 24 septembre 1935, relatif à un « Procédé pour mesurer des courants continus très intenses » ;
 - N° 187523 du 9 octobre 1935, relatif à une « Installation de protection d'un réseau électrique » ;
- désirent vendre ces brevets, en concéder des licences d'exploitation ou recevoir toutes autres propositions visant à la mise en œuvre de ces brevets suisses.

Pour tous renseignements, s'adresser à M. Amand Braun, succ. de A. Ritter, Ing.-Conseil, Rümelinbachweg, 10, Bâle.



Cette illustration représente une pièce coulée par le procédé fonte injectée. La pièce destinée à un appareil de la branche automobile exige une haute précision et une grande propreté. C'est pour cette raison que la préférence a été donnée au procédé BUHLER

BUHLER FRÈRES
ATELIERS DE CONSTRUCTION ET FONDERIES
UZWIL

**Il reste dans le pays
jusqu'au dernier centime**

l'argent dépensé dans la construction
des routes en béton. Celles-ci permet-
tent d'occuper une énorme main-
d'œuvre de tous métiers.

Les routes en béton offrent en
outre l'avantage de n'être pas pous-
siéreuses, de rester claires la nuit,
adhérentes par tous les temps; elles
exigent un entretien minime.

ROUTES EN BÉTON S. A., WILDEGG

Fabrique de fils et
câbles électriques S. A.

WILDEGG

Fils, câbles et cordons

suivant les normes de l'A. S. E.

Câbles flexibles

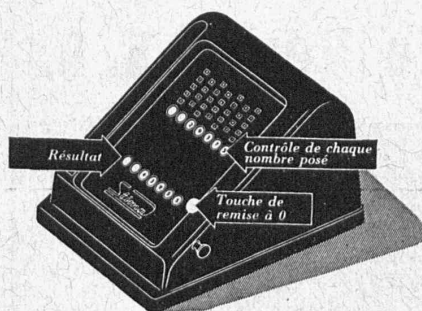
pour moteurs transportables.

Fils sous soie, coton
et émaillés.

Tréfileries

Connaissez-vous **STIMA ?**

La petite machine à calculer 100 % suisse.
Le complément indispensable de la règle à calcul.



Demandez aujourd'hui encore prospectus et attestations ou mieux encore une démonstration à votre domicile sans aucun engagement au fabricant

Albert STEINMANN
Chaux-de-Fonds

Léopold Robert, 109.

Téléphone 2.24.59

ZEHNDER
le radiateur moderne



de Roll

KLUS (Soleure)

Matériel pour chauffage central "KLUS":

Chaudières sectionnées en fonte spéciale, de résistance éprouvée pour chauffage à eau chaude et à vapeur de basse pression, de différentes formes et grandeurs; surface de chauffe de 0,7 à 55 m². Nouvelles séries «PYROVAS», «THERMOVAS», «NEOVAS». Chaudières «VENTO» pour combustible de petit calibre bon marché.

Radiateurs modernes «HELIOS», à faible volume d'eau, pour chauffage rapide.

Robinets-vannes. Vannes à passage intégral. Clapets de retenue. Valves à papillon.

Articles sanitaires en fonte émaillée, façon porcelaine:

Baignoires, Lavabos, Vidoirs, Eviers, Bassins, Consoles, Fontaines lave-mains, etc.

Tuyauterie et robinetterie

pour conduites d'eau et de gaz de tous diamètres et pour toutes pressions.

Obturbateurs pour barrages et usines hydro-électriques.

Installations complètes pour usines à gaz.

Presses hydrauliques pour toutes applications.

Articles de canalisation et d'égouts.

Organes de transmission

pour toutes les branches de l'industrie.

Réducteurs de vitesse pour tous usages et dans tous genres d'exécution.

Transmissions Texrope-Klus et Lénix.

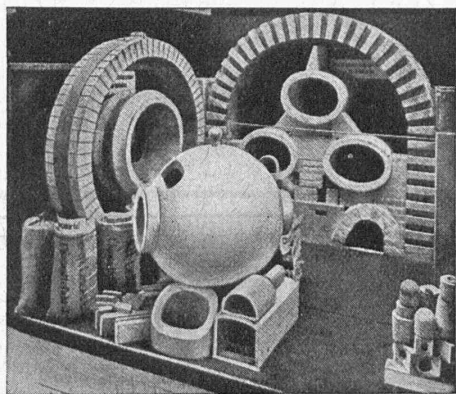
Embrayages à friction:

systèmes Benn et électromagnétiques.

Siège central à
Gerlafingen (Canton de Soleure)

Société des Usines de Louis de Roll

Usines à Gerlafingen, Klus,
Choindenz, Rondez, Berne, Olten



Exposition nationale. Médaille d'or.

Fabrique de Produits Réfractaires Lausen S. A.

Fondée en 1872

Lausen (Bâle-Camp.)

Tél. N° 72.282

Matériaux réfractaires de qualité

alumineuse,

silicieuse,

au corindon,

au carborundum,

en sillimanit, etc., pour toutes les industries

PRODUITS { anti-acides
isolants



DÉPÔTS DANS TOUTES LES GRANDES VILLES

Ateliers de Constructions

Mécaniques de Vevey S. A.

TURBINES HYDRAULIQUES

**Ponts et
charpentes métalliques.**

Chaudronnerie. - Réservoirs.

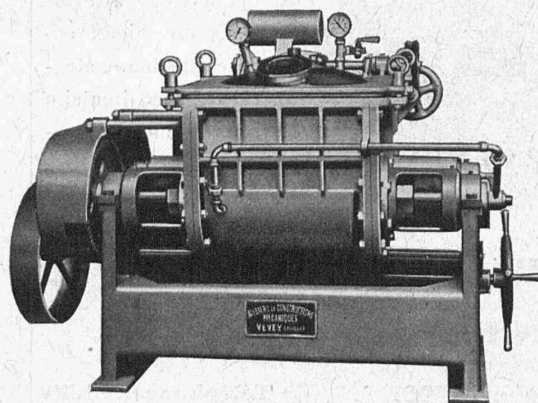
**Appareils de levage et de
transport.**

**Installation de laiteries,
fromageries, abattoirs.**

Appareils en acier inoxydable.

**Tracteurs agricoles
VEVEY - DIESEL**

Vannes - Barrages



Pétrin à vacuum, en acier inoxydable.

Téléphone
58.167/68