

**Zeitschrift:** Bulletin technique de la Suisse romande  
**Band:** 64 (1938)  
**Heft:** 21

## **Werbung**

### **Nutzungsbedingungen**

Die ETH-Bibliothek ist die Anbieterin der digitalisierten Zeitschriften auf E-Periodica. Sie besitzt keine Urheberrechte an den Zeitschriften und ist nicht verantwortlich für deren Inhalte. Die Rechte liegen in der Regel bei den Herausgebern beziehungsweise den externen Rechteinhabern. Das Veröffentlichen von Bildern in Print- und Online-Publikationen sowie auf Social Media-Kanälen oder Webseiten ist nur mit vorheriger Genehmigung der Rechteinhaber erlaubt. [Mehr erfahren](#)

### **Conditions d'utilisation**

L'ETH Library est le fournisseur des revues numérisées. Elle ne détient aucun droit d'auteur sur les revues et n'est pas responsable de leur contenu. En règle générale, les droits sont détenus par les éditeurs ou les détenteurs de droits externes. La reproduction d'images dans des publications imprimées ou en ligne ainsi que sur des canaux de médias sociaux ou des sites web n'est autorisée qu'avec l'accord préalable des détenteurs des droits. [En savoir plus](#)

### **Terms of use**

The ETH Library is the provider of the digitised journals. It does not own any copyrights to the journals and is not responsible for their content. The rights usually lie with the publishers or the external rights holders. Publishing images in print and online publications, as well as on social media channels or websites, is only permitted with the prior consent of the rights holders. [Find out more](#)

**Download PDF:** 12.01.2026

**ETH-Bibliothek Zürich, E-Periodica, <https://www.e-periodica.ch>**

# Bulletin Technique

## de la Suisse romande

Organe

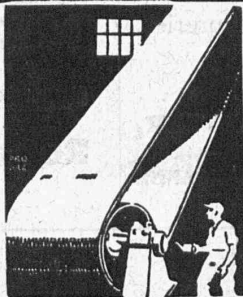
de la Société suisse des ingénieurs et des architectes,  
des Sociétés vaudoise et genevoise des ingénieurs et des architectes,  
de l'Association des Anciens élèves de l'Ecole d'ingénieurs de l'Université de Lausanne,  
des Groupes romands des Anciens élèves de l'Ecole polytechnique fédérale.  
Organe de publication de la Commission centrale pour la navigation du Rhin.

**Manufacture de  
Courroies S.A.**

Anciennement  
Weber & Cie.

**Menziken**

Téléphone 133



Courroies de transmissions  
de tous genres

Courroies spéciales

Lanières - Agrafes - Colle

Les produits d'isolation et de couverture

de la plus ancienne fabrique de cartons bitumés reconnus de tout premier ordre.

**ASPHALTIN**

tissus de jute asphaltés exempts de goudron.  
- Le plus ancien produit suisse. -

FABRIQUE DE CARTONS BITUMÉS ET DE  
PRODUITS TECHNICO-CHIMIQUES MUTTENZ

CI-DEVANT C. F. WEBER SOC. AN.

Tél. 26.012, 26.013, et 26.181



**T E E R I T**

cartons bitumés brevetés de haute résistance  
doublement imprégnés, sablés et talcumés.

Représentation et bureaux :

PAUL GANDILLON

Genève

Rue de l'Athénée 4  
Téléphone 46.319

Lausanne-Ouchy

Place Navigation 8  
Téléphone 32.167

**BREVETS D'INVENTION**

Dessins — Modèles — Marques de Fabrique

**NAEGELI & Cie, BERNE**

Ingénieurs-Conseils

Bundesgasse 16 — Téléphone

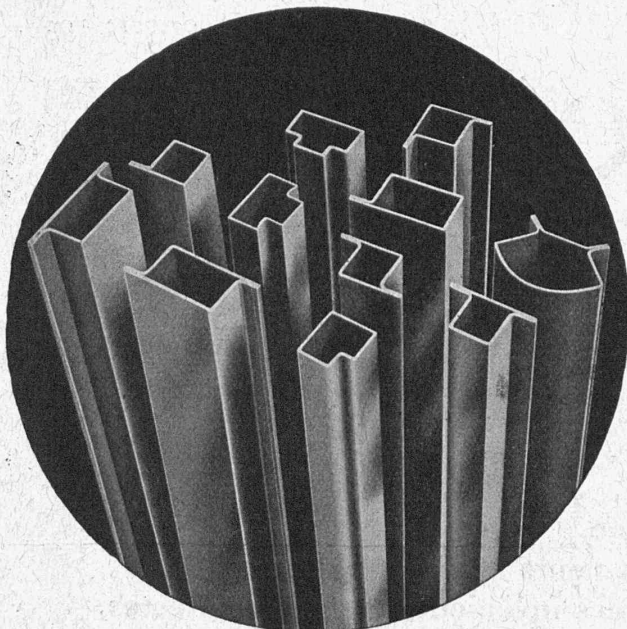
**BUREAU DE BREVETS D'INVENTION**

**IMER, DÉRIAZ & C<sup>IE</sup>**

Bureau fondé en 1877 par E. IMER-SCHNEIDER, Ingénieur-Conseil  
14, Rue du Mont-Blanc GENÈVE Téléphone No 26.189

Dépôt de brevets d'invention, marques de fabrique, modèles industriels  
EXPERTISES, CONSULTATIONS

**“La publicité seule vous fera connaître”**

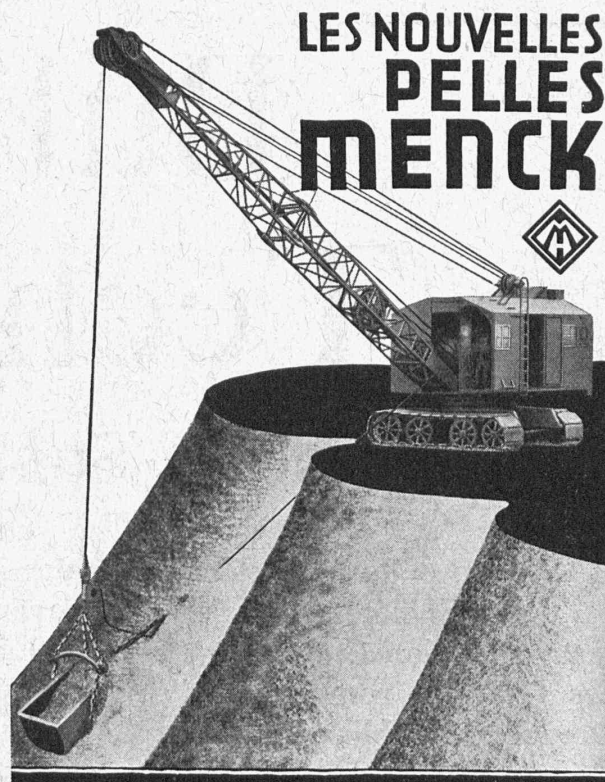


## Tubes acier de précision

ronds, carrés, rectangulaires, ovales, profilés de tout genre pour ateliers de constructions, serrureries, carrosseries, etc.

Produit suisse de la **S. A. HERMANN FORSTER**,  
ARBON - Téléphone 183

Représentant pour la Suisse romande : **CHARLES NELL**, [LAUSANNE]  
Case St-François 1925. — Téléphone 22.723



**MENCK & HAMBROCK**  
ALTONA-HAMBURG

Représentation générale pour la Suisse :  
**Robert Aebi & Cie, S. A., Zurich**  
Werdmühleplatz, 2 — Téléphone 81.750  
Succursale à **ZOLLIKOFEN** (Berne)

*Mais voyons! cela vous coûte de l'argent!*

Quelle perte de temps et quel travail, que la préparation de dessins techniques pour en tirer des copies! Travaillez donc avec le **FABER-CASTELL**! Il vous permet de tirer immédiatement vos dessins.



**4.** La dimension et la forme du grain de graphite sont une des caractéristiques de la mine **CASTELL**. Grâce au broyage "Microlette" (breveté) adopté pour le **CASTELL**, on obtient la grosseur optimum pour le grain de graphite, en même temps qu'une homogénéité parfaite de la mine.

Le problème du crayon pour dessins techniques est double : d'une part, il doit donner des traits couvrant parfaitement la surface du papier, d'autre part ces traits doivent pouvoir être effacés sans laisser aucune trace. La solution du problème a été trouvée grâce au broyage "Microlette" (breveté) de la mine **CASTELL**.

**Essayez le CASTELL**  
(en vous plaçant à la vue pratique des caractéristiques suivantes) :

- 1) Matière première
- 2) Coefficient de friction
- 3) Grosseur du grain de graphite
- 4) Résistance de la mine
- 5) Echelle standard des duretés
- 6) Ces six caractéristiques ont fait du **CASTELL** le crayon qui donne

**des calques prêts à la reproduction**

Nous vous enverrons volontiers gratuitement sur demande, des articles scientifiques à ce sujet, ainsi que des échantillons. A l'avenir exigez toujours et partout le **FABER-CASTELL**.  
A. W. FABER, Stein près Nuremberg

Pour obtenir des travaux remarquables, prenez le Crayon  
**A.W. FABER CASTELL**

spécial pour dessin technique, No. 9000, dont la grande gamme de duretés va de 7B à 9H.





## Revêtements en caoutchouc pour escaliers



### Important :

Aux endroits les plus exposés à l'usure, le revêtement est renforcé spécialement de 5 à 7 mm. d'épaisseur, d'où une résistance considérablement accrue et, par suite, une bien plus longue durée de service.

Donc, et dans votre propre intérêt, exigez la marque "Altdorf" puisqu'elle vous assure d'importants avantages.



## NOUVEAUX APPAREILS DE MESURE

pour eau chaude, huile, benzol,  
pétrole, essence et liquides chi-  
miques, pour sections de pas-  
sage de 10 à 300 mm.

**BOPP & REUTHER**  
GMBH · MANNHEIM-WALDHÖF

Repr. : Dr. Ing. H. EIMER, Ing. Bureau  
**KREUZLINGEN**



MD

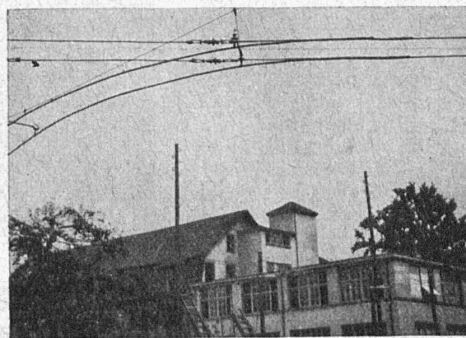
### Deux secondes et deux métaux.

Il suffit de deux secondes pour la fabrication de cette pièce de vaporisateur en deux métaux, le tuyau de laiton étant fixé dans le corps d'aluminium. Seul procédé rationnel : le moulage sous pression.

## INJECTA

S. A. Fonderies sous pression et Fabrique d'appareils  
Teufenthal (Argovie) Tél. 8242

## Trolleybus



## Kummler & Matter S. A.

**Seule maison suisse**  
fabriquant le matériel de lignes  
de contact.

Etudes. — Projets. — Exécution.  
Matériel et montage.

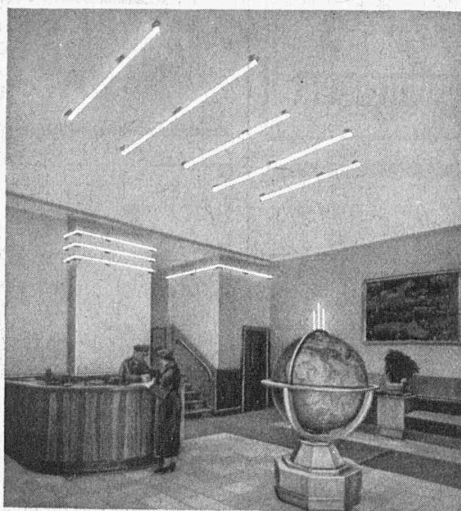
**Aarau**  
Téléphone  
2 31 37

**Lausanne**  
17, Av. de la Gare  
Tél. 277 15

# *Une bonne lumière embellit tous les locaux!*

Les tubes OSRAM-Linestra en verre opalin blanc, rose pâle ou jaune-cire sont des véritables éléments de construction, répondant aux exigences de l'architecture moderne. Ils offrent l'avantage d'une lumière exempte de tout éblouissement – impression douce et agréable aux yeux. Ils ne nécessitent pas de luminaire.

Les tubes OSRAM-Linestra confèrent un cachet particulier aux appartements, salles de spectacles, restaurants, salons de réunions, églises, salles d'expositions, locaux de vente, devantures de magasins.



24 E

# OSRAM *Linestra*





## TOUTES MACHINES ET APPAREILS SPÉCIAUX

concernant la construction électrique

### MACHINES A BOBINER AUTOMATIQUES

avec ou sans introduction de papier

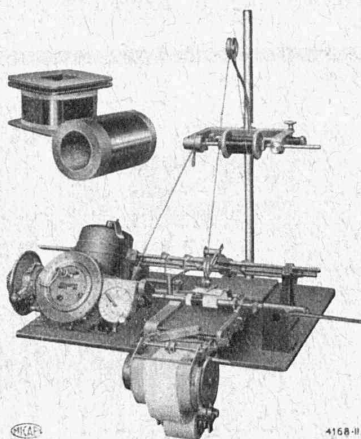
### ENRUBANNEUSES, DÉVIDOIRS

Machines à bobiner les inducts.

Machines à faire les gaines en micafolium.

**Matériel  
d'imprégnation.**

**Filtrage et  
séchage des  
huiles.**



Machine à bobiner au-  
tomatique pour fils fins,  
type OOFA.

**MICAfil S. A., ZURICH-ALTSTETTEN**

## Instruments de mesure :

**Manomètres**

**Thermomètres**

**Compteurs**

## Accessoires de chaudières :

**Robinets à soupapes**

**Robinets à vannes**

**Appareils de surveillance**

**Pompes, Elévateurs, etc.**

## Manometer A.-G., Zurich 11

Andreasstrasse, 9 - Téléphone 66.466

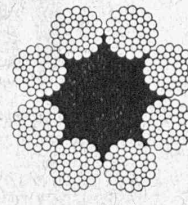
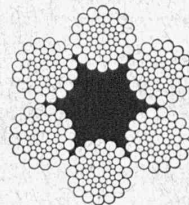
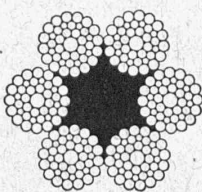
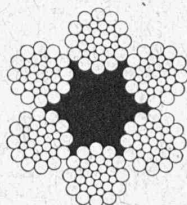
## CORDERIE INDUSTRIELLE SUISSE, SCHAFFHOUSE

Fondée en  
1839

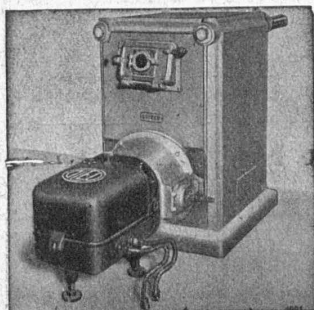
ci-devant C. Oechslin zum Mandelbaum

Fondée en  
1839

**Câbles en acier "OX-LAY-IDEAL" (+ Brev. et D. R. P.)**



**Ces constructions brevetées ont donné les meilleurs résultats pratiques**



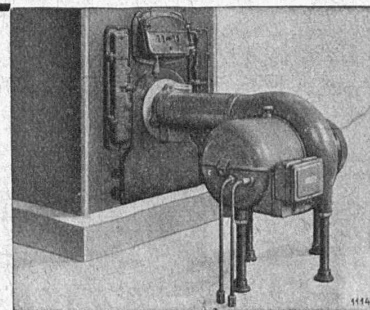
« OLEO - CUENOD »

### LE CHAUFFAGE AUTOMATIQUE AU MAZOUT

# Cuenod

**Tous systèmes de brûleurs.  
Toutes applications.  
Toutes installations.  
Toutes qualités d'huiles.**

**N° I - II - III**



« GAMMA - CUENOD »

Consultez-nous • Ateliers H. CUENOD S. A. Châtelaine - GENÈVE • Consultez-nous

## Tubes de précision en acier, étirés à froid

**K'AGI & C°**  
**Winterthour**

## MATÉRIEL de protection contre le feu Masques à gaz

agréés et recommandés par les autorités,  
livrés directement par la fabrique

**FEGA S. A., ZURICH**

la maison suisse spécialisée dans la  
construction de matériel pour la  
protection contre le feu et les gaz.

Représentant pour la Suisse romande :

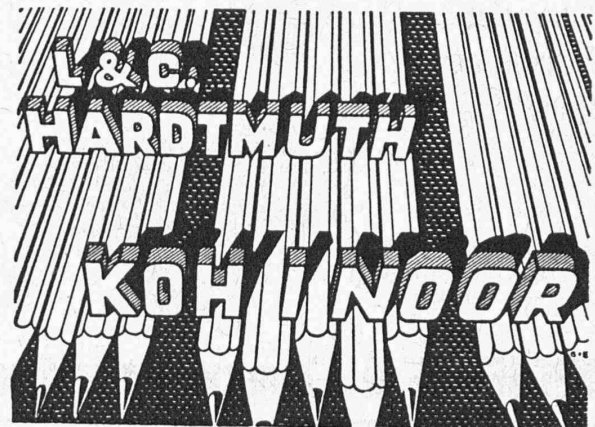
**Albert Barbier,**  
115, Av. d'Echallens, LAUSANNE

## INDUSTRIELS!

*Pour vos moteurs d'auto  
et industriels, employez la  
meilleure huile du monde*

**ELEKTRION - la marque de SWISSAIR**

De Cavel et Roegiers S. A. - Zurich-Engel




**BETON VIBRE = BETON DE QUALITE,**  
homogène, compact, imperméable et  
de grande résistance.

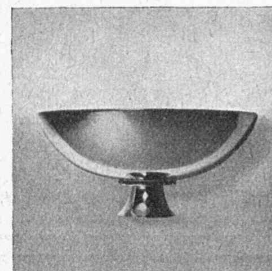
La vibration du béton mis en œuvre par  
couches successives (routes en béton,  
revêtements et dallages divers, murs,  
barrages, etc.) s'obtient au moyen du

**VIBROPIL**

Brevet No. 129 811

Demander renseignements et offres à  
**S. A. RENE MAY, ING.**  
AV. DE FRANCE 66, LAUSANNE

## FABRIQUE DE LUSTRIERIE ET ARTICLES SANITAIRES



Hoirs d'Auguste

**GEHR**

Renens-Lausanne

Tél. 39.410

**TOUT POUR L'ÉCLAIRAGE ET LA DÉCORATION**

**BOIS - MÉTAL - VERRE**



**S. A. FABRIQUES DE MEUBLES**  
Horgen-Glaris à Horgen

*Maison suisse la plus importante pour*

**AMEUBLEMENT**

de Salles de concert, théâtres, cinémathèques,  
restaurants, cafés, salles à manger,  
vestibules, etc.

**PLOMB - ÉTAIN - ANTIMOINE  
CUIVRE - CADMIUM - NICKEL**

**SOUDURE - BRASURE, etc.**

**ACHAT DE VIEUX MÉTAUX**

**METALLUM PRATTELN S. A.**