

Objektyp: **Advertising**

Zeitschrift: **Bulletin technique de la Suisse romande**

Band (Jahr): **64 (1938)**

Heft 20

PDF erstellt am: **21.09.2024**

Nutzungsbedingungen

Die ETH-Bibliothek ist Anbieterin der digitalisierten Zeitschriften. Sie besitzt keine Urheberrechte an den Inhalten der Zeitschriften. Die Rechte liegen in der Regel bei den Herausgebern.

Die auf der Plattform e-periodica veröffentlichten Dokumente stehen für nicht-kommerzielle Zwecke in Lehre und Forschung sowie für die private Nutzung frei zur Verfügung. Einzelne Dateien oder Ausdrucke aus diesem Angebot können zusammen mit diesen Nutzungsbedingungen und den korrekten Herkunftsbezeichnungen weitergegeben werden.

Das Veröffentlichen von Bildern in Print- und Online-Publikationen ist nur mit vorheriger Genehmigung der Rechteinhaber erlaubt. Die systematische Speicherung von Teilen des elektronischen Angebots auf anderen Servern bedarf ebenfalls des schriftlichen Einverständnisses der Rechteinhaber.

Haftungsausschluss

Alle Angaben erfolgen ohne Gewähr für Vollständigkeit oder Richtigkeit. Es wird keine Haftung übernommen für Schäden durch die Verwendung von Informationen aus diesem Online-Angebot oder durch das Fehlen von Informationen. Dies gilt auch für Inhalte Dritter, die über dieses Angebot zugänglich sind.

Bulletin Technique

de la Suisse romande

Organe

de la Société suisse des ingénieurs et des architectes,
des Sociétés vaudoise et genevoise des ingénieurs et des architectes,
de l'Association des Anciens élèves de l'Ecole d'ingénieurs de l'Université de Lausanne,
des Groupes romands des Anciens élèves de l'Ecole polytechnique fédérale.
Organe de publication de la Commission centrale pour la navigation du Rhin.

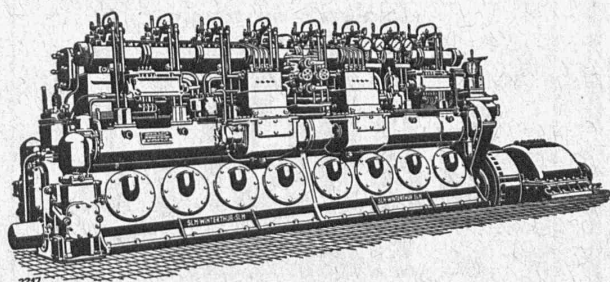
ACIÉRIES RÖCHLING S. A.

ZURICH-WIPKINGEN, Case postale. Téléphone 75.323

Produits : Aciers à coupe rapide. - Aciers pour outillage.
Aciers pour l'automobile. - Aciers pour construction. - Aciers spéciaux.
2 dépôts en Suisse. Consultez-nous !

SLM-WINTERTHUR

MOTEURS DIESEL — MOTEURS A GAZ



2217
Moteur Diesel marin avec
inverseur de marche système "SLM-Winterthur".

Compresseurs rotatifs
et Pompes à vide

fixes et transportables

Travaux de CHAUDRONNERIE
de tout genre.

FONDERIE

Société Suisse pour la Construction de Locomotives et de Machines, Winterthur

BUREAU DE BREVETS D'INVENTION

IMER, DÉRIAZ & C^{IE}

Bureau fondé en 1877 par E. IMER-SCHNEIDER, Ingénieur-Conseil
14, Rue du Mont-Blanc GENEVE Téléphone No 28.139
Dépôt de brevets d'invention, marques de fabrique, modèles industriels
EXPERTISES, CONSULTATIONS

CARREUX EN ASPHALTE COMPRIMÉ

fabriqués selon le Procédé Wyss universellement connu.
S'employant pour tous pavages intérieurs et extérieurs.

Seuls fournisseurs : WYSS FILS & C^{IE}, TRAVERS. Tél. 92.302

Dilatite

le liège aggloméré perfectionné
isolant idéal contre la chaleur, le froid et le bruit

Wanner & Cie. Sté. Ame., Horgen

Fabrique de liège aggloméré Dilatite

Dépôt : Maison GÉTAZ, ROMANG, ECOFFEY, S. A., Lausanne.

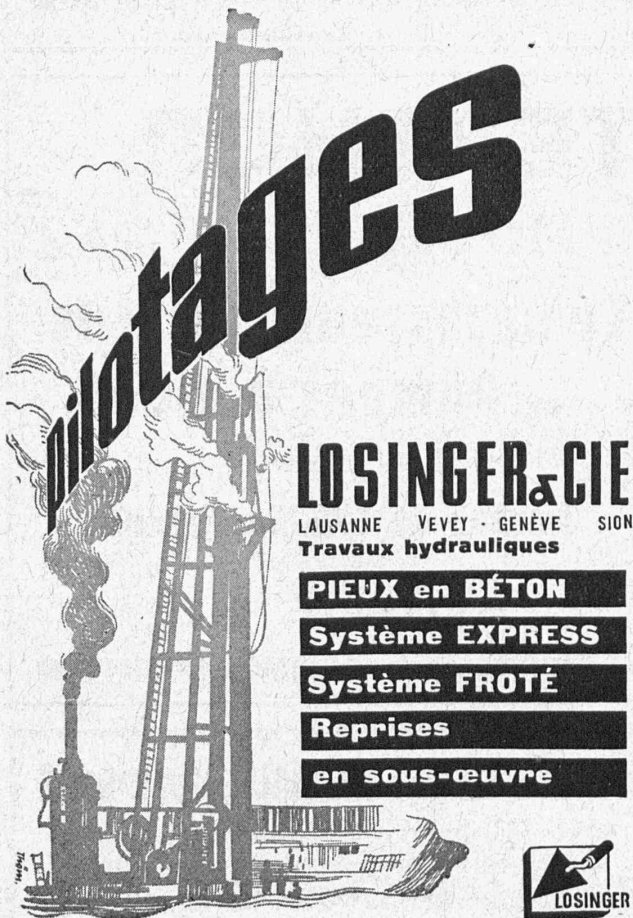
LA BANQUE CANTONALE VAUDOISE

AGENCE A LAUSANNE : PLACE BEL-AIR

met ses services à la disposition de


MM. les industriels, commerçants et particuliers.

TOUTES OPERATIONS DE BANQUE AUX MEILLEURES CONDITIONS



LOSINGER & CIE
LAUSANNE VEVEY · GENÈVE · SION
Travaux hydrauliques

PIEUX en BÉTON
Systeme EXPRESS
Systeme FROTÉ
Reprises
en sous-œuvre



Société Suisse des Explosifs

Usine et siège à GAMSEN près Brigue (Valais)

Explosifs de sûreté :

GAMSITE
et **SIMPLONITE**

Dynamites à tous dosages

Dynamite „Antigel“

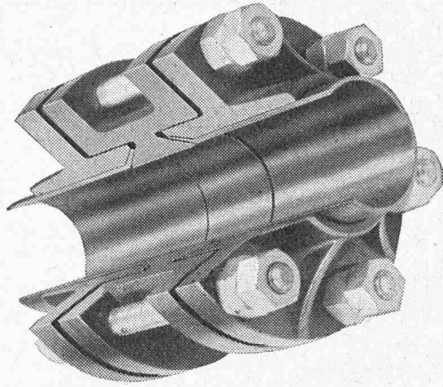
Mèches et Détonateurs

Tous accessoires pour le tir des Mines
Nitropentaérythrite, Cordeau détonant

Télégrammes : „Explosifs-Brigue“

Téléphone : N° 181, Brigue

INCOMPARABLE pour GRANDS DIAMÈTRES



ÉTANCHÉITÉ 100 % BREVET \oplus 163.639

RACCORD **K. S. A.** A BRIDES
pour tubes cuivre de grand diamètre

Montage ultra-rapide sans soudure,
ni brasure, ni perte de temps.

Sécurité absolue prouvée par certi-
ficats d'essais de l'Ecole Polytech-
nique fédérale et par la pratique.

KUGLER FONDERIE & S GENEVE
ROBINETTERIE A Téléphone 47.235

Les Lampes *Décalumens*

AARAU

portant le timbre de garan-
tie de puissance lumineuse
et emploi de courant réali-
sent à cause de leur intensité
lumineuse supérieure un

progrès

Usines de Lampes Electriques Aarau S. A.

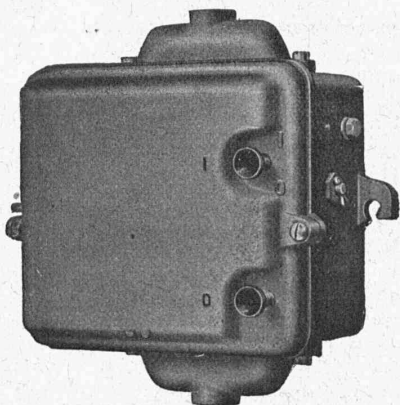
CHARLES MAIER & C^{IE}

FABRIQUE D'APPAREILS ÉLECTRIQUES - SCHAFFHOUSE

16, Place St-François Bureau de LAUSANNE

Téléphone 27.222

Coffrets de protection
avec 3 relais thermiques.



DISJONCTEURS D'INSTALLATION

de 2 à 25 ampères
remplaçant les coupe-circuits.


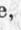

Installations blindées

POUR FORCE — LUMIÈRE — CHAUFFAGE

APPAREILLAGE POUR HAUTE ET BASSE TENSION



Entendu dans un bon magasin...

- La cliente : Je voudrais une poire électrique.
- Le vendeur : De quelle puissance, Madame ? Et, si vous permettez, pour quelle pièce ?
- C : Pour notre chambre rangée. Je crois bien que nous avons une « 75 ».
- V : Si vous permettez un conseil, prenez une lampe plus forte, puisqu'elle est destinée à la pièce où l'on lit, où on écrit et exécute des travaux délicats. Avec un éclairage insuffisant, on se gâte rapidement la vue. Aussi, prenez de préférence une OSRAM- de 125 décalumens.
- C : Mais cette lampe ne va-t-elle pas dépenser beaucoup de courant ?
- V : Vous serez surprise, Madame. Pour 20 watts seulement en plus, vous obtenez moitié plus de lumière qu'avec votre ancienne lampe.
- C : Vraiment ?
- V : Certainement, Madame, Voyez : sur cette OSRAM-, le flux lumineux et la consommation de courant sont indiqués clairement et garantis par la fabrique. Au contraire, sur les anciennes lampes, seule la consommation de courant est mentionnée et le client ne sait rien du rendement lumineux. — Aujourd'hui, heureusement, vous n'achetez plus « chat en poche ».
- C : Mais ces lampes-décalumens, ne sont-elles pas plus chères ?
- V : Eh bien non, Madame : malgré tous leurs avantages, elles ne coûtent pas plus.
- C : Pourtant, j'ai vu dans d'autres magasins des lampes meilleur marché.
- V : Sans doute, Madame, mais ce ne sont sûrement pas des OSRAM-. Chez ces lampes qui produisent l'impression du bon marché, il s'agit précisément de vieilles poires qui donnent peu de lumière et consomment beaucoup de courant.
- C : Une chose encore. La lampe OSRAM est-elle de fabrication suisse ?
- V : Certainement ! Ces lampes sortent de la fabrique OSRAM de Winterthour. ...Je vous remets ici une lampe dépolie intérieurement. Elle est aussi claire que toute autre, mais elle n'éblouit pas.

OSRAM

TUYAUX VIANINI en béton armé centrifugé

pour conduites de câbles, égouts, syphons, turbines, etc.

FOSSES SEPTIQUES "EMCO"

à eau claire et biologique, filtres nitrificateurs.

Etudes et installations complètes d'épurations

des eaux usées, par Ingénieurs spécialisés.

DESMEULES FRÈRES, GRANGES-MARNAND

Amand BRAUN, succ. de A. Ritter, ingénieur-conseil, BALE

OFFRES D'EXPLOITATION DE BREVETS D'INVENTION

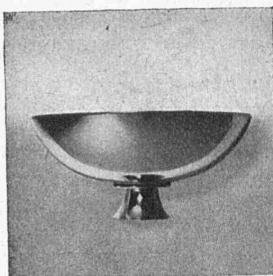
Les titulaires des brevets d'invention :

- N° 136114 du 17 août 1928, relatif à une « Machine pour revêtir la surface externe de tuyaux métalliques d'un mélange de substances fibreuses et de ciments hydrauliques » ;
- N° 130751 du 12 août 1927, relatif à une « Soupape de démarrage à commande pneumatique pour moteurs à combustion interne » ;
- N° 181279 du 7 septembre 1934, relatif à une « Fusée percutante pour projectile » ;
- N° 151850 du 5 août 1930, relatif à un « Frein à fluide sous pression » ;
- N° 127460 du 24 août 1927, relatif à un « Procédé pour la fabrication d'un élément redresseur de courant alternatif » ;
- N° 111013 du 13 septembre 1924, relatif à un « Dispositif d'admission de combustibles pour moteurs à combustion interne à injection » ;
- N° 193563 du 4 octobre 1935, relatif à un « Procédé pour l'armature au moyen d'un fil métallique d'objets en béton et matières analogues et dispositif pour sa mise en œuvre » ;

désirent vendre ces brevets, en concéder des licences d'exploitation ou recevoir toutes autres propositions visant à la mise en œuvre de ces brevets suisses.

Pour tous renseignements, s'adresser à M. Amand Braun, succ. de A. Ritter, Ing.-Conseil, Rümelinbachweg, 10, Bâle.

FABRIQUE DE LUSTRIERIE ET ARTICLES SANITAIRES



Hoirs d'Auguste

GEHR

Renens-Lausanne

Tél. 39.410

TOUT POUR L'ÉCLAIRAGE ET LA DÉCORATION

BOIS - MÉTAL - VERRE

CALCULS DE STABILITÉ
PROJETS - SURVEILLANCE - EXPERTISE

BÉTON ARMÉ
ET CONSTRUCTIONS DIVERSES

A. PARIS, INGÉNIEUR-CONSEIL
LAUSANNE

Petit Beaulieu, Av. Beaulieu. — Téléphone 24.692



BETON VIBRE = BETON DE QUALITÉ,
homogène, compact, imperméable et
de grande résistance.

La vibration du béton mis en œuvre par
couches successives (routes en béton,
revêtements et dallages divers, murs,
barrages, etc.) s'obtient au moyen du

Brevet No. 129 811

VIBROPIL

Demander renseignements et offres à

S. A. RENE MAY, ING.

AV. DE FRANCE 66, LAUSANNE

Le propriétaire des brevets suisses N° 157704 « Fusée pour projectiles à giration », et N° 165535 « Fusée percutante » désirerait céder les brevets ou des licences d'exploitation de ces inventions, à des fabricants suisses.

Pour renseignements : **Fl. Rabilloud,** Ingénieur-Conseil,
7, Cours de Rive, Genève.

19^E
COMPTOIR SUISSE
 LAUSANNE 10-25 SEPTEMBRE 1938
 BILLETS SIMPLE COURSE VALABLES POUR LE RETOUR

La S. A. MINIMAX

livre tous les appareils de protection
 contre le feu nécessaires pour la

Défense aérienne passive

Extincteurs portatifs {
 à liquide
 à poudre sèche
 à mousse
 à tétrachlorure de carbone
 à bromure de méthyle
 à anhydride carbonique

Pompes à main
Seaux-pompes
Lances à mousse d'air

REPRÉSENTANTS :

à Genève : A. SOUVAIRAN, 40, Rue de la Synagogue,
 à Lausanne : M. BOENTGEN, Av. Druey 24 a,

ZENT

Les matériaux pour chauffage central ZENT: chaudières et radiateurs, ont la préférence de tous ceux qui désirent profiter des dernières données de la science et des expériences pratiques les plus convaincantes.

ZENT S.A. BERNE, OSTERMUNDIGEN

Interrupteurs horaires, Interrupteurs à distance
 Allumeurs-extincteurs pour cages d'escaliers
 Equipements de commande

Horloges à contacts pour tous les programmes de commutation,
 Thermostats,
 Régulateurs de pression,
 Vannes motorisées,
 Vannes motorisées à position de fermeture réglable et Vannes à papillon motorisées.

Appareils automatiques de commande pour installations de chauffage, de ventilation, de conditionnement d'air, installations frigorifiques.

Demandez nos catalogues.

SAUTER

Fabrique d'Appareils Electriques
 FR. SAUTER S.A. à Bâle
 Bureau technique de Genève, rue Diday, 12.