

Zeitschrift: Bulletin technique de la Suisse romande
Band: 64 (1938)
Heft: 20

Titelseiten

Nutzungsbedingungen

Die ETH-Bibliothek ist die Anbieterin der digitalisierten Zeitschriften auf E-Periodica. Sie besitzt keine Urheberrechte an den Zeitschriften und ist nicht verantwortlich für deren Inhalte. Die Rechte liegen in der Regel bei den Herausgebern beziehungsweise den externen Rechteinhabern. Das Veröffentlichen von Bildern in Print- und Online-Publikationen sowie auf Social Media-Kanälen oder Webseiten ist nur mit vorheriger Genehmigung der Rechteinhaber erlaubt. [Mehr erfahren](#)

Conditions d'utilisation

L'ETH Library est le fournisseur des revues numérisées. Elle ne détient aucun droit d'auteur sur les revues et n'est pas responsable de leur contenu. En règle générale, les droits sont détenus par les éditeurs ou les détenteurs de droits externes. La reproduction d'images dans des publications imprimées ou en ligne ainsi que sur des canaux de médias sociaux ou des sites web n'est autorisée qu'avec l'accord préalable des détenteurs des droits. [En savoir plus](#)

Terms of use

The ETH Library is the provider of the digitised journals. It does not own any copyrights to the journals and is not responsible for their content. The rights usually lie with the publishers or the external rights holders. Publishing images in print and online publications, as well as on social media channels or websites, is only permitted with the prior consent of the rights holders. [Find out more](#)

Download PDF: 11.01.2026

ETH-Bibliothek Zürich, E-Periodica, <https://www.e-periodica.ch>

Bulletin Technique

de la Suisse romande

Organe

de la Société suisse des ingénieurs et des architectes,
des Sociétés vaudoise et genevoise des ingénieurs et des architectes,
de l'Association des Anciens élèves de l'Ecole d'ingénieurs de l'Université de Lausanne,
des Groupes romands des Anciens élèves de l'Ecole polytechnique fédérale.
Organe de publication de la Commission centrale pour la navigation du Rhin.

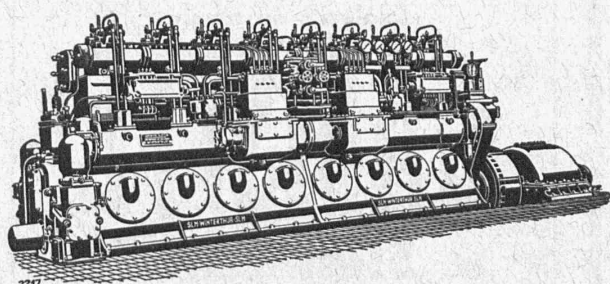
ACIÉRIES RÖCHLING S. A.

ZURICH-WIPKINGEN, Case postale. Téléphone 75.323

Produits : Aciers à coupe rapide. - Aciers pour outillage.
Aciers pour l'automobile. - Aciers pour construction. - Aciers spéciaux.
2 dépôts en Suisse. Consultez-nous !

SLM-WINTERTHUR

MOTEURS DIESEL — MOTEURS A GAZ



2217

Moteur Diesel marin avec
inverseur de marche système "SLM-Winterthur".

Compresseurs rotatifs
et Pompes à vide

fixes et transportables

Travaux de CHAUDRONNERIE
de tout genre.

FONDERIE

Société Suisse pour la Construction de Locomotives et de Machines, Winterthur

BUREAU DE BREVETS D'INVENTION

IMER, DÉRIAZ & C^{IE}

Bureau fondé en 1877 par E. IMER-SCHNEIDER, Ingénieur-Conseil
14, Rue du Mont-Blanc GENEVE Téléphone No 26.139
Dépôt de brevets d'invention, marques de fabrique, modèles industriels
EXPERTISES, CONSULTATIONS

CARREAUX EN ASPHALTE COMPRIMÉ

fabriqués selon le Procédé Wyss universellement connu.
S'employant pour tous pavages intérieurs et extérieurs.

Seuls fournisseurs : WYSS FILS & C^{IE}, TRAVERS, Tél. 92.302