

Zeitschrift: Bulletin technique de la Suisse romande
Band: 64 (1938)
Heft: 18

Werbung

Nutzungsbedingungen

Die ETH-Bibliothek ist die Anbieterin der digitalisierten Zeitschriften auf E-Periodica. Sie besitzt keine Urheberrechte an den Zeitschriften und ist nicht verantwortlich für deren Inhalte. Die Rechte liegen in der Regel bei den Herausgebern beziehungsweise den externen Rechteinhabern. Das Veröffentlichen von Bildern in Print- und Online-Publikationen sowie auf Social Media-Kanälen oder Webseiten ist nur mit vorheriger Genehmigung der Rechteinhaber erlaubt. [Mehr erfahren](#)

Conditions d'utilisation

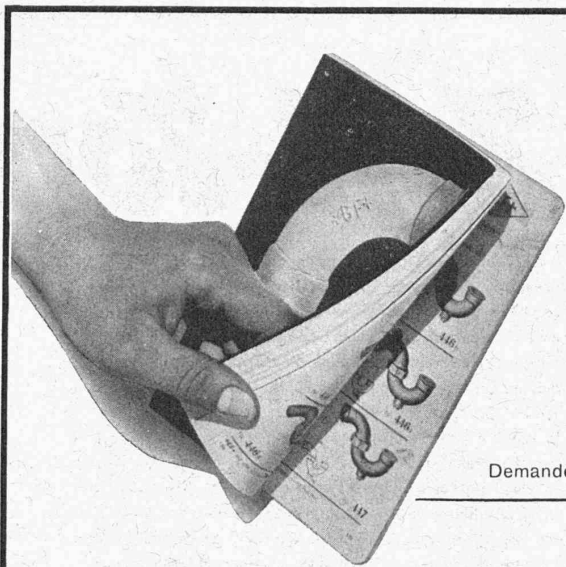
L'ETH Library est le fournisseur des revues numérisées. Elle ne détient aucun droit d'auteur sur les revues et n'est pas responsable de leur contenu. En règle générale, les droits sont détenus par les éditeurs ou les détenteurs de droits externes. La reproduction d'images dans des publications imprimées ou en ligne ainsi que sur des canaux de médias sociaux ou des sites web n'est autorisée qu'avec l'accord préalable des détenteurs des droits. [En savoir plus](#)

Terms of use

The ETH Library is the provider of the digitised journals. It does not own any copyrights to the journals and is not responsible for their content. The rights usually lie with the publishers or the external rights holders. Publishing images in print and online publications, as well as on social media channels or websites, is only permitted with the prior consent of the rights holders. [Find out more](#)

Download PDF: 09.04.2026

ETH-Bibliothek Zürich, E-Periodica, <https://www.e-periodica.ch>



Le catalogue des raccords + GF + édition 1938

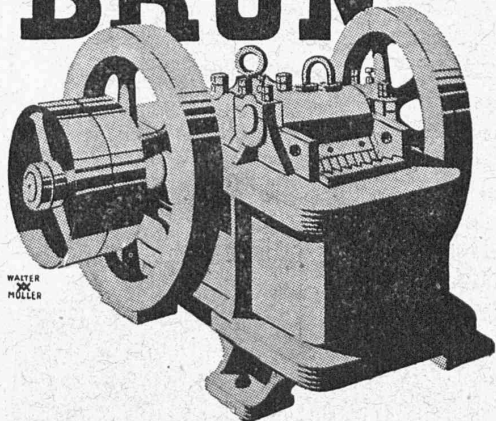
paraîtra prochainement.

Demandez à votre fournisseur de vous réserver votre exemplaire.

Société Anonyme des Aciéries
ci-devant Georges Fischer, Schaffhouse (Suisse)

F 332

BRUN



Machines pour la préparation du sable et du gravier :

Concasseurs, broyeurs, laveuses, trieurs à
tambour, trieurs vibratoires, appareils
d'alimentation, élévateurs, etc.

DRAGLINES

Installations complètes pour
la préparation du sable et du gravier

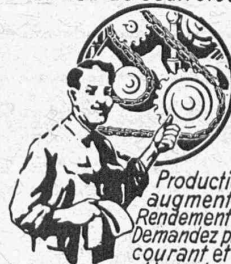
BRUN & C^{ie} FABRIQUE DE
MACHINES

NEBIKON (Lucerne)

Téléphone 85.112

Fondée en 1872

"Employez des
Chaines Galle
au lieu de courroies



Production
augmentée.
Rendement 98%
Demandez prix-
courant et
questionnaire s.v.pl.

Fabrique de Chaines Galle
à **Luzerne. S.A.**

Téléphone Nos 21.696 & 24.565

MANUFACTURE de Produits Céramiques et Réfractaires S. A. LAUSEN

PRODUITS RÉFRACTAIRES : BRIQUES, PLANELLES, DALLES, MORTIER, MOUFLES, CREUSETS

Briques Klinker pour façades - Planelles Klinker pour carrelages - Briques de parement

TUYAUX EN GRÈS, AUGES, CUVES — BRIQUES ÉMAILLÉES

Visitez notre exposition permanente : Schweizer Bau-Centrale, Zurich 1, Talstrasse, 9 (Entrée libre).



S. A. FABRIQUES DE MEUBLES
Horgen-Glaris à Horgen

Maison suisse la plus importante pour

AMEUBLEMENT

de Salles de concert, théâtres, cinématog-
raphes, restaurants, cafés, salles à manger,
vestibules, etc.

CARREAUX EN ASPHALTE COMPRIMÉ

fabriqués selon le Procédé Wyss universellement connu.
S'employant pour tous pavages intérieurs et extérieurs.

Seuls fournisseurs : **WYSS FILS & C^{ie}, TRAVERS, Tél. 92.302**

IMPRIMERIE LA CONCORDE, Terreaux, 31, LAUSANNE
Imprimés en tous genres.

COMMERCANTS!

ceci est pour vous...

Ne dites pas : « Les affaires sont calmes, donc je ne fais pas de publicité. »

Dites : « Je ne fais pas de publicité, donc les affaires sont calmes. »

Si vous étiez sûr des résultats, vous feriez de la publicité. Si vous faisiez de la publicité, vous seriez sûr des résultats.

Commencez par faire des annonces par curiosité, vous continuerez par intérêt.

Pour arriver, il faut des relations. Pour avoir des relations, faites de la publicité.

Examens d'entrepreneurs

En exécution des dispositions de la législation fédérale sur la formation professionnelle et du règlement d'examen, approuvé par le Département fédéral de l'économie publique, les examens de maîtrise pour l'obtention du titre d'entrepreneur et des titres d'entrepreneur de travaux publics auront lieu, en 1939, dans le courant des mois de janvier, février, et mars.

Les demandes d'inscription, accompagnées de toutes pièces et certificats requis par le règlement, doivent parvenir, sous pli portant la suscription „Examens d'entrepreneurs”, pour le 1^{er} octobre 1938 au plus tard

au Secrétariat central de la Société suisse des entrepreneurs, Beethovenstrasse 38, Zurich 2.

Les inscriptions tardives ne seront pas admises.

Au surplus le susdit Secrétariat est à même de fournir tous renseignements. Il tient le règlement d'examen à la disposition des intéressés et le leur fera parvenir sur demande, avec le formulaire d'inscription, contre versement de fr. 1.50 au compte de chèques postaux VIII. 464.

CALCULS DE STABILITÉ
PROJETS - SURVEILLANCE - EXPERTISE
BÉTON ARMÉ
ET CONSTRUCTIONS DIVERSES

A. PARIS, INGENIEUR - CONSEILL
LAUSANNE

Petit Beaulieu, Av. Beaulieu. — Téléphone 24.692

Zell-Ton

Il n'y a pas actuellement de meilleur matériau pour la construction de parois de séparation que le carreau „Zell-Ton”. Ses avantages sont de nature tout à fait particulière. Le carreau „Zell-Ton” se compose d'argile cuite, à laquelle on a ajouté de la sciure. Ce mélange subit une cuisson de deux jours à une température atteignant de 900° à 1000°. La combustion de la sciure produit dans la brique d'innombrables petites cellules. Il en résulte que le carreau „Zell-Ton” est poreux, d'une grande légèreté et que l'on peut y planter des clous. Il est absolument à l'épreuve du feu, résistant aux températures les plus élevées, et surtout, le crépi y adhère admirablement. Le carreau „Zell-Ton” est en outre un excellent isolant thermique et acoustique, ce qui est de grande importance. C'est une matière qui ne se réduit pas et ne se fendille pas, son volume restant constamment le même.



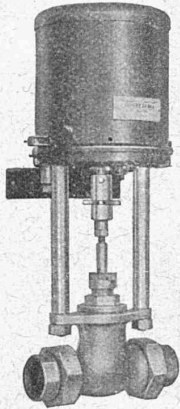
Paroi de séparation en
argile cuite
Clouable et sciable

ZIEGEL S.A. ZURICH

TÉLÉPHONE 36.698

Commande automatique électrique

d'installations de chauffage
de ventilation
frigorifiques
de pompes



par
Interrupteurs horaires
Horloges à contacts
Interrupteurs à distance
Interrupteurs de pression
Interrupteurs à flotteur
Régulateurs de température
Régulateurs d'humidité (humidostats)
Vannes motorisées
Vannes à électro
Commandes motrices pour clapets d'air etc.

Demandez nos catalogues.

SAUTER

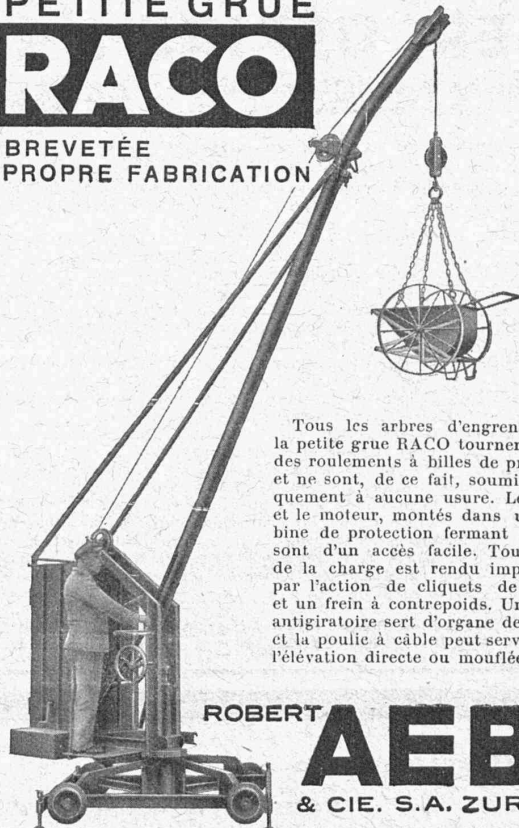
Fabrique d'Appareils Electriques
FR. SAUTER S.A. à Bâle

Bureau technique de Genève, rue Diday, 12.

PETITE GRUE

RACO

BREVETÉE
PROPRE FABRICATION



Tous les arbres d'engrenage de la petite grue RACO tournent dans des roulements à billes de précision et ne sont, de ce fait, soumis pratiquement à aucune usure. Le treuil et le moteur, montés dans une cabine de protection fermant à clef, sont d'un accès facile. Tout recul de la charge est rendu impossible par l'action de cliquets de sûreté et un frein à contrepoids. Un câble antigiratoire sert d'organe de levage et la poulie à câble peut servir pour l'élevation directe ou mouflée.

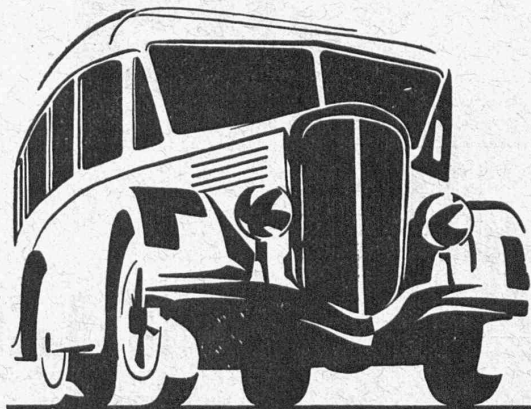
ROBERT
AEBI
& CIE. S.A. ZURICH

TÉLÉPHONE 31.750 / MAISON FONDÉE EN 1881
SUCCURSALE A ZOLLIKOFEN-BERNE



Les matériaux pour chauffage central
ZENT: chaudières et radiateurs, ont
la préférence de tous ceux qui dési-
rent profiter des dernières données
de la science et des expériences
pratiques les plus convaincantes.

ZENT S.A. BERNE, OSTERMUNDIGEN



qu'il vaut mieux mettre
sa confiance en **Berna**

1 à 7 tonnes de charge utile

Fabrique
d'automobiles **BERNA S.A., OLTEN**

Offres d'exploitation de Brevets d'Invention

IMER, DÉRIAZ & C^{ie}

Conseils en Propriété Industrielle **GENÈVE**
Maison fondée en 1877

Les propriétaires des brevets suisses suivants désirent entrer en relation avec des fabricants suisses, en vue de la fabrication des articles brevetés, et seraient disposés à céder des licences d'exploitation ou à vendre leurs brevets.

- N° 179.080 du 5 février 1934, für: Verfahren zur Herstellung von Natriumberylliumfluorid aus Beryllium, Aluminium und Kieselsäure enthaltenden Erzen.
- N° 181.846 du 7 juillet 1934, pour: Dispositif comprenant un canon de mitrailleuse et un mécanisme d'alimentation.
- N° 155.448 du 9 juillet 1931, pour: Procédé de fabrication du 1-phényl-2, 3-diméthyl-5-pyrazolone.
- N° 197.860 du 23 juillet 1937, pour: Procédé de fabrication d'acétate de cellulose fibreux.
- N° 164.851 du 21 juillet 1932, pour: Pompe pour machine à couler les caractères typographiques.
- N° 171.095 du 31 juillet 1933, für: Verfahren zur Herstellung von Körpern aus härtbaren Kunststoffen.
- N° 140.709 du 26 juin 1929, pour: Procédé de fabrication de l'aldéhyde et de l'aldéhyde acétiques.
- N° 187.151 du 18 juin 1935, pour: Fusée à percussion.
- N° 156.712 du 16 avril 1931, für: Verschlusseinrichtung an flaschenförmigen Behältern, insbesondere Milchflaschen. N° 179.023, du 10 octobre 1934, pour: Procédé et appareil pour appliquer un couvercle ou capsule flexible à un récipient de verre.

Prière d'adresser les offres ou propositions à MM. Imer, Dériaz & C^{ie}, 14, rue du Mont-Blanc, à Genève, qui les transmettront à qui de droit.

La publicité seule

vous fera connaître!!!



Pilotages

LOSINGER & CIE
LAUSANNE VEVEY · GENÈVE · SION
Travaux hydrauliques

- PIEUX en BÉTON**
- Système EXPRESS**
- Système FROTÉ**
- Reprises**
- en sous-œuvre**




19^E

COMPTOIR SUISSE

LAUSANNE 10-25 SEPTEMBRE 1938

BILLETS SIMPLE COURSE VALABLES POUR LE RETOUR

Société Suisse des Explosifs

Usine et siège à **GAMSEN** près Brigue (Valais)

Explosifs de sûreté :

GAMSITE

et SIMPLONITE

Dynamites à tous dosages
Dynamite „Antigel“
Mèches et Détonateurs

Tous accessoires pour le tir des Mines
Nitropentaérythrite, Cordeau détonant

Télégrammes : „Explosifs-Brigue“
Téléphone : N° 181, Brigue

Béton au Plastiment

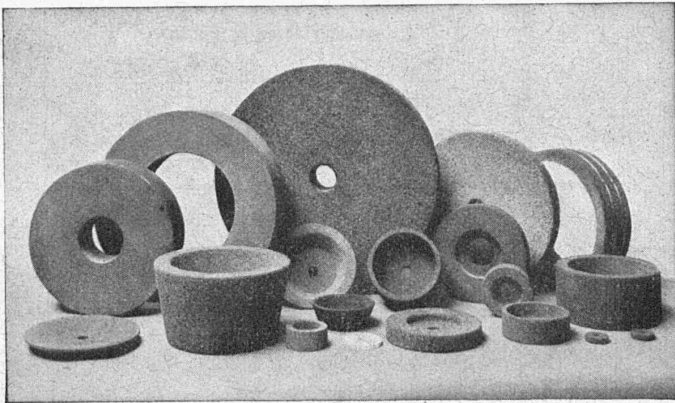
MINIMUM D'EAU DE GACHAGE — IMPERMÉABILITÉ — PLUS DE NIDS DE CAILLOUX — PLUS DE SÉGRÉGATION — PLUS DE LAITANCE A LA SURFACE — AUGMENTATION CONSIDÉRABLE DES RÉSISTANCES — AMÉLIORATION DE LA RÉSISTANCE AU GEL — MEILLEURE ADHÉRENCE DES FERS AU BÉTON

Tous renseignements par les fabricants :

Gasp. Winkler & Cie, Zurich-Altstetten

MEULES

Corindon et Carborundum
en toutes formes



Fabrique Suisse de Meules Abrasives S. A.
Winterthur

Tubes de précision
en acier, étirés à froid

K'AGI & C°
Winterthur

Ingénieur qualifié

et meneur d'hommes est demandé par entr. pr. dir. de grands travaux hydrauliques en Suisse romande. Place stable.

Faire offre manuscrite avec référence, curriculum vitæ, photo réc. Case 306, Lausanne Gare.

de Roll

Usine de Choindex

Tuyaux et raccords en fonte pour canalisations d'eau et de gaz.

Tuyaux normaux à emboîtement et à brides.

Tuyaux en fonte centrifugée.

Tuyaux à emboîtement à vis.

Tuyaux pour hautes pressions, jusqu'à 60 Atm. de pression de service.

Socles en fonte pour poteaux en bois.

Usine de Berne

Appareils de levage de tous genres.

Dragues à câbles pour l'extraction de gravier et de sable.
Matériel de chemin de fer : Branchements, Croisements,
Chariots transbordeurs, Ponts tournants, etc.

Chemins de fer Funiculaires avec freins de sûreté brevetés. Téléfériques. Monte-pentes à traîneaux.
Treuils de halage.

Superstructures à crémaillères des systèmes Rigggenbach, Abt, Strub, Peter, etc.

Vannes de toutes grandeurs et de tous systèmes pour barrages, canaux et entrées de turbines.

Grilles et

Râteaux mécaniques pour le nettoyage des grilles.

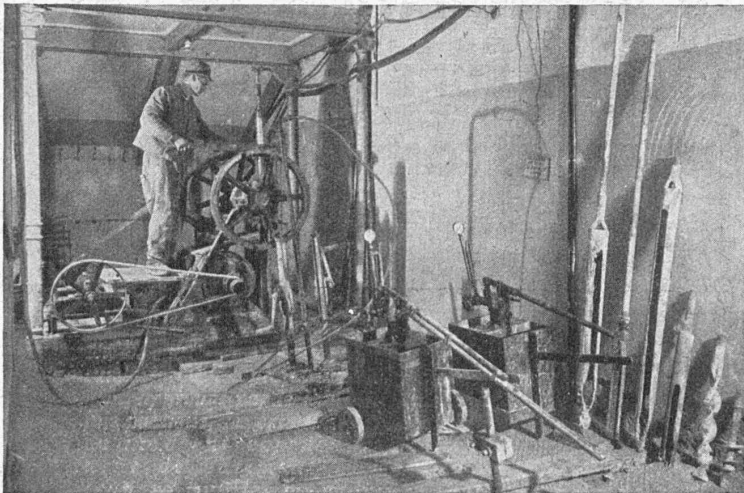
Constructions mécaniques de tous genres.

Fonte grise.

Siège central à Gerlafingen (Canton de Soleure)

Société des Usines de Louis de Roll

Usines à Gerlafingen, Klus, Choindex, Rondez, Berne, Olten



TONHALLE ZURICH

Consolidation des fondations avec des injections de ciment et des injections chimiques.

TRAVAUX HYDRAULIQUES S. A. BERNE

Christoffelgasse 2

Injections de ciment

Injections chimiques

selon le procédé du D^r Joosten
(⊕ Brevet N° 133738)

Injections de Shellperm

(⊕ Brevet N° 183616 et autres inscriptions)

FONDERIE PAUL PERRET & C^{ie}, LAUSANNE

Rue de Genève - Tél. 22.660
Maison fondée en 1895

Fonderie de Fer

Fontes pour machines sur modèles et au trousseau, jusqu'à 10,000 kg. - Fontes de bâtiments et de voirie. Articles en séries. Fontes spéciales pour l'industrie chimique.



Rue de Genève - Tél. 22.660
Maison fondée en 1895

Fonderie de Cuivre

Bronzes phosphoreux, aluminium et tous autres alliages. — Installation moderne. Machines à mouler. — Livraisons rapides.

LA BANQUE CANTONALE VAUDOISE

AGENCE A LAUSANNE : PLACE BEL-AIR

met ses services à la disposition de

MM. les industriels, commerçants et particuliers.

TOUTES OPERATIONS DE BANQUE AUX MEILLEURES CONDITIONS