

Zeitschrift: Bulletin technique de la Suisse romande
Band: 64 (1938)
Heft: 16

Werbung

Nutzungsbedingungen

Die ETH-Bibliothek ist die Anbieterin der digitalisierten Zeitschriften auf E-Periodica. Sie besitzt keine Urheberrechte an den Zeitschriften und ist nicht verantwortlich für deren Inhalte. Die Rechte liegen in der Regel bei den Herausgebern beziehungsweise den externen Rechteinhabern. Das Veröffentlichen von Bildern in Print- und Online-Publikationen sowie auf Social Media-Kanälen oder Webseiten ist nur mit vorheriger Genehmigung der Rechteinhaber erlaubt. [Mehr erfahren](#)

Conditions d'utilisation

L'ETH Library est le fournisseur des revues numérisées. Elle ne détient aucun droit d'auteur sur les revues et n'est pas responsable de leur contenu. En règle générale, les droits sont détenus par les éditeurs ou les détenteurs de droits externes. La reproduction d'images dans des publications imprimées ou en ligne ainsi que sur des canaux de médias sociaux ou des sites web n'est autorisée qu'avec l'accord préalable des détenteurs des droits. [En savoir plus](#)

Terms of use

The ETH Library is the provider of the digitised journals. It does not own any copyrights to the journals and is not responsible for their content. The rights usually lie with the publishers or the external rights holders. Publishing images in print and online publications, as well as on social media channels or websites, is only permitted with the prior consent of the rights holders. [Find out more](#)

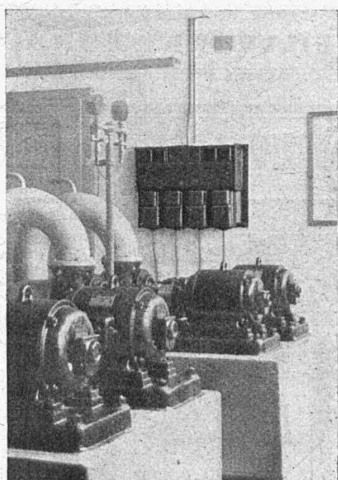
Download PDF: 12.01.2026

ETH-Bibliothek Zürich, E-Periodica, <https://www.e-periodica.ch>

SPRECHER SCHUH

dans les

INSTALLATIONS DE POMPAGE



Groupe de pompes commandé par une batterie de contacteurs.

Fabrique d'Appareillage Electrique
SPRECHER & SCHUH S. A.

AARAU

ZEHNDER

le radiateur moderne



ZEHNDER FRÈRES

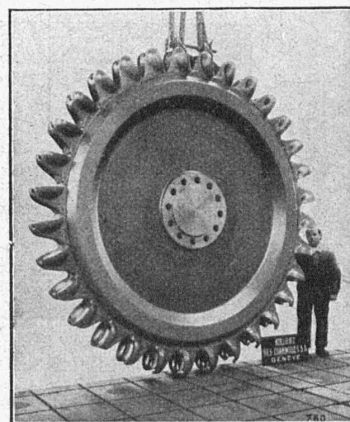
Fabrique des radiateurs et appareils
Gränichen près Aarau.

ATELIERS DES CHARMILLES S. A., GENÈVE

LA PLUS HAUTE CHUTE DU MONDE

3 GROUPES DE 50 000 CV
DIXENCE - SUISSE

TURBINES HYDRAULIQUES
CHARMILLES - GENÈVE



ACBAR

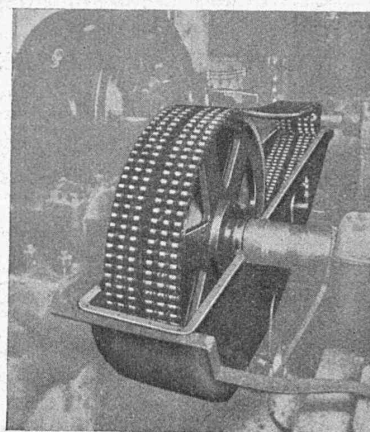
la commande
individuelle
moderne pour
machines de
tous genres



éprouvée de longue date dans des milliers d'entreprises industrielles de toutes branches.

Rapports de démultiplication jusqu'à 100 000 : 1. Construction axiale, fonctionnent silencieux, ne demandant aucun entretien.

Engrenages **ACBAR** et Constructions mécaniques
Fridolin Michel-Dietelm & Co., **URIKON-ZÜRICH**



COMMANDE RENOLD

machine
à vapeur-génératrice
150 CV,
200/1000 t. p. m.

Econome, sûre,
durable,
compacité, silence

W. Emil KUNZ

Gottthardstr. 21,
ZÜRICH Tél. 52.910

LA BANQUE CANTONALE VAUDOISE

AGENCE A LAUSANNE : PLACE BEL-AIR

met ses services à la disposition de

MM. les industriels, commerçants et particuliers.

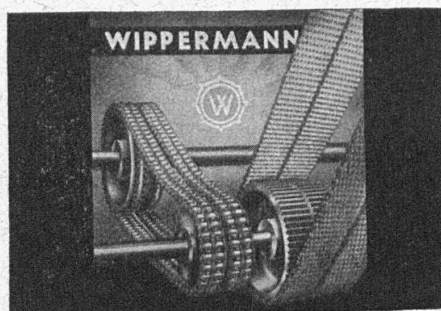
TOUTES OPERATIONS DE BANQUE AUX MEILLEURES CONDITIONS

MEULES

Corindon et Carborundum
en toutes formes

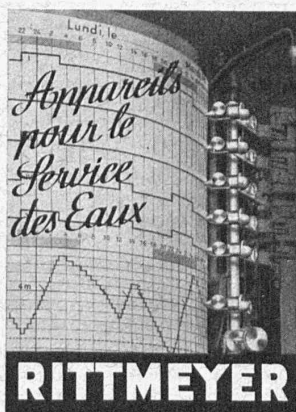


Fabrique Suisse de Meules Abrasives S. A.
Winterthur



Demandez offres chez :

WILH. PLÜSS, Brandschenkestrasse 20 ZÜRICH 1



ATELIER DE CONSTRUCTION DE MATÉRIEL POUR LE SERVICE DES EAUX

Téléindicateurs de niveau d'eau pour distributions d'eau et centrales hydro-électriques;

Télécommandes automatiques ou manuelles de pompes, turbines, vannes, clapets, vannes de barrage, etc. Dispositifs de protection pour pompes; Conjoncteurs limnimètres;

Télécommandes pour réserves d'incendie;

Limnigraphes; Limnimètres à transmission téléphonique. Toutes constructions spéciales s'y rapportant.

F. RITTMAYER S. A.
ZOUG

Maison fondée en 1904

Appareils de levage BRUN



pour tout usage.

BRUN & C^{ie}, Fabrique de Machines, NEBIKON

APPAREILS VENTURI B & R



pour toutes les pressions de service. A commande commune du dispositif compteur et enregistreur. Avec tube court Venturi ou diaphragme normal. Plus de 8000 installations de tout repos ont été construites.

BOPP & REUTHER
GMBH - MANNHEIM - WALDHOF

Repr.: Dr. Ing. H. EIMER, Ing. Bureau
KREUZLINGEN

Avez-vous du temps à perdre?

Vous devriez à l'avenir éviter cette perte de temps que constitue la préparation d'un calque pour le tirage en n'employant que le FABER-CASTELL. Il donne immédiatement des calques prêts à la reproduction.

1. Il n'est employé pour la fabrication de ce crayon que du graphite naturel mou; traité chimiquement, d'une pureté de 99,5 à 99,8%. Tous les corps étrangers sont donc pratiquement éliminés de ce graphite.

Essai du crayon CASTELL

Plaçant aux divers points de la mine les caractéristiques ci-après qui seront successivement examinées):

- 1) Pureté de la matière première
- 2) Saturation en graphite
- 3) Coefficient de friction
- 4) Grosseur du grain de graphite
- 5) Résistance de la mine
- 6) Echelle standard des duretés

Ces six caractéristiques ont fait du CASTELL le crayon qui donne

des calques prêts à la reproduction

Nous vous enverrons volontiers gratuitement sur demande, des articles scientifiques à ce sujet, ainsi que des échantillons. A l'avenir exigez toujours et partout le FABER-CASTELL.

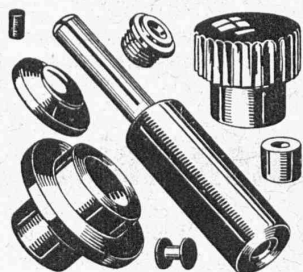
A.W. FABER, Stein près Nuremberg



Pour obtenir des travaux remarquables, prenez le Crayon

AW FABER CASTELL

spécial pour dessin technique, No. 9000, dont la grande gamme de duretés va de 7B à 9H.



Pièces façonnées en
Matières: moulée, injectée, galalithe, ébonite, fibre, os, ivoire, etc.

Capsules en bakélite, Articles de bureau, Poignées, boutons pour meubles, etc.

BRAC S.A., Breitenbach près Bâle



S. A. FABRIQUES DE MEUBLES
Horgen-Glaris à Horgen

Maison suisse la plus importante pour

AMEUBLEMENT

de Salles de concert, théâtres, cinémathogues, restaurants, cafés, salles à manger, vestibules, etc.

BUREAU DE BREVETS D'INVENTION

IMER, DE WURSTENBERGER & C^{IE}

Bureau fondé en 1877 par E. IMER-SCHNEIDER, Ingénieur-Conseil
14, Rue du Mont-Blanc GENÈVE Téléphone No 26.139
Dépôt de brevets d'invention, marques de fabrique, modèles industriels
EXPERTISES, CONSULTATIONS

TREUIL A DOUBLE ACTION DEMAG

Brevet N° 127348
Le plus petit **MONTE-SAC** électrique
125 à 500 kg. de force
Nombreuses applications aussi comme monte-charge
Grand rendement
Frais d'installation minimes



G. BÄUMLIN, ing.
LUCERNE Tél. 20.040



R. Schmid-Jaisli
Zofingue
Plaques-adresses
Échantillons à disposition

CARREAUX EN ASPHALTE COMPRIMÉ

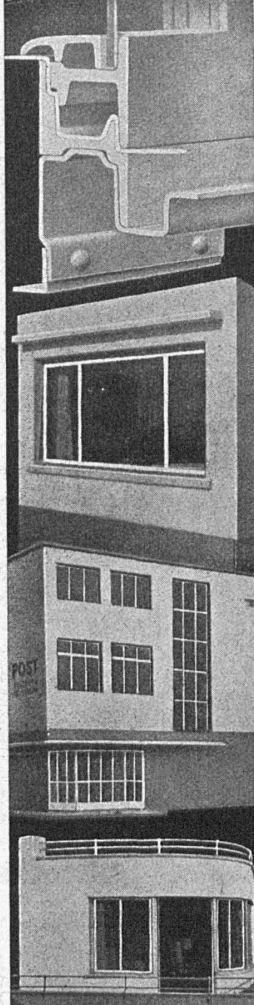
fabriqués selon le Procédé Wyss universellement connu.
S'employant pour tous pavages intérieurs et extérieurs.

Seuls fournisseurs: **WYSS FILS & C^{ie}, TRAVERS, Tél. 92.302**

Imprimerie La Concorde, Lausanne

Travaux en tous genres.

Locaux
plus clairs
grâce aux
FENÊTRES
en acier
"FERMETIC"



VERWO
S.A.
PFÄFFIKON
SCHWYZ



IMPRIMERIE LA CONCORDE

Direction : **LAU/ANNE**
Th. Pache-Tanner **Terreaux, 31**
J. Pache-Vuitel **Téléphone 23.595**

Impressions commerciales et artistiques.
Tirages en couleurs, Illustrations, Labels
Journaux, volumes, brochures, catalogues
Circulaires. - Enveloppes. - Programmes.
Cartes de visite et d'adresse, Obligations
Faire-part, Registres. - Algèbre, Musique

XIX^{me} COMPTOIR SUISSE

LAUSANNE

10-25 septembre 1938

DES CHIFFRES ÉLOQUENTS :

**PREUVE DU GRANDIOSE DÉVELOPPEMENT DU
COMPTOIR SUISSE :**

	1920	1930	1937
Exposants	580	1.200	1.752
Nombre d'entrées	150.000	265.000	360.000
Surface des constructions .	5.994 m ²	19.000 m ²	53.000 m ²

1938

Le développement du Comptoir suisse est régulier ;
chaque année il voit le nombre de ses exposants et
visiteurs augmenter, du même coup le

Catalogue officiel du Comptoir suisse

prenant de plus en plus d'importance, est devenu maintenant un
aide précieux et indispensable à tout visiteur avisé. C'est du reste
le seul guide officiel qui donne des renseignements complets et
détaillés sur tout ce qui se rapporte au Comptoir. C'est lui que l'on
consulte pour savoir si tel ou tel fournisseur expose, où l'on pourra
trouver telle ou telle spécialité. Il est le véritable « vade-mecum »
de l'agriculture et de l'industrie.

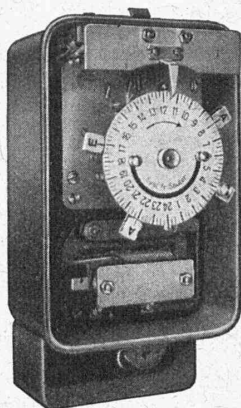
Depuis le début du Comptoir, c'est le Catalogue officiel qui est l'in-
termédiaire entre l'acheteur et le vendeur. Sa valeur ne se limite
pas seulement à la durée du Comptoir, mais longtemps après il est
consulté par ceux qui recherchent de bonnes adresses.

Exposants ou non, tous ont intérêt à y publier une annonce :
son tirage de 10.000 exemplaires assure les plus larges pos-
sibilités. Conditions très avantageuses. Dimensions et empla-
cements variés. Ne manquez pas de nous confier votre ordre
immédiatement, nous lui réserverons un bon emplacement.

Annonces - Suisses S. A., Lausanne

Rue Centrale, 8 - Téléphone 233.26

Interrupteurs horaires, Interrupteurs à distance
Allumeurs-extincteurs pour cages d'escaliers
Equipements de commande



Horloges à contacts
pour tous les programmes de commutation,

Thermostats,
Régulateurs de pression,

Vannes motorisées,
Vannes motorisées à position de fermeture réglable et Vannes à papillon motorisées.

Appareils automatiques de commande pour installations de chauffage, de ventilation, de conditionnement d'air, installations frigorifiques.

Demandez nos catalogues.

SAUTER

Fabrique d'Appareils Electriques
FR. SAUTER S.A. à Bâle

Bureau technique de Genève, rue Diday, 12.

Fabrique de fils et
câbles électriques S. A.

WILDEGG

Fils, câbles et cordons

suivant les normes de l'A. S. E.

Câbles flexibles

pour moteurs transportables.

Fils sous soie, coton
et émaillés.

Tréfileries



Chalet à Adélboden (altitude env. 1400 m.)
couvert avec **TECUTA** 0,40 mm.

Bandes de bronze de cuivre **TECUTA**
largeur 600 mm.,
épaisseurs 0,20, 0,30 et 0,40 mm.

Avantages particuliers de la couverture en

TECUTA :

Emploi de bandes minces, suppression de tout bruit en temps de pluie et de vent, suppression des plis transversaux et par conséquent possibilité de couvrir jusqu'à une pente de 4 %. Pas de fissures ni d'autres destructions par le vent et les tempêtes.

Autres produits pour la construction :

Acier cuirassé de cuivre "K.P.S." en barres.

Dimensions : 27 × 4, 27 × 5, 30 × 4 et 30 × 5 mm. toujours disponibles en stock.

Profilés en Métal SELVA, Laiton et Belargent.

Nous possédons env. 8000 outils différents.
Catalogue sur demande.

Usines Métallurgiques Suisses
SELVE & Cie, THOUNE

Téléphones : 2882 - 2886

de Roll

Usine de Choindex

Tuyaux et raccords en fonte pour canalisations d'eau et de gaz.

Tuyaux normaux à emboîtement et à brides.

Tuyaux en fonte centrifugée.

Tuyaux à emboîtement à vis.

Tuyaux pour hautes pressions, jusqu'à 60 Atm. de pression de service.

Socles en fonte pour poteaux en bois.

Siège central à
Gerlafingen (Canton de Soleure)

Société des Usines de Louis de Roll

Usines à Gerlafingen, Klus,
Choindex, Rondez, Berne, Olten

Usine de Berne

Appareils de levage de tous genres.

Dragues à câbles pour l'extraction de gravier et de sable.

Matériel de chemin de fer : Branchements, Croisements, Chariots transbordeurs, Ponts tournants, etc.

Chemins de fer Funiculaires avec freins de sûreté brevetés. Téléferiques. Monte-pentes à traîneaux. Treuils de halage.

Superstructures à crémaillères des systèmes Riggensbach, Abt, Strub, Peter, etc.

Vannes de toutes grandeurs et de tous systèmes pour barrages, canaux et entrées de turbines.

Grilles et

Râtaux mécaniques pour le nettoyage des grilles.

Constructions mécaniques de tous genres.

Fonte grise.

Ateliers de Vevey

**Constructions
mécaniques S. A.**

Téléphone
53.167/68

TURBINES HYDRAULIQUES

Ponts et
charpentes métalliques.

Chaudronnerie. - Réservoirs.

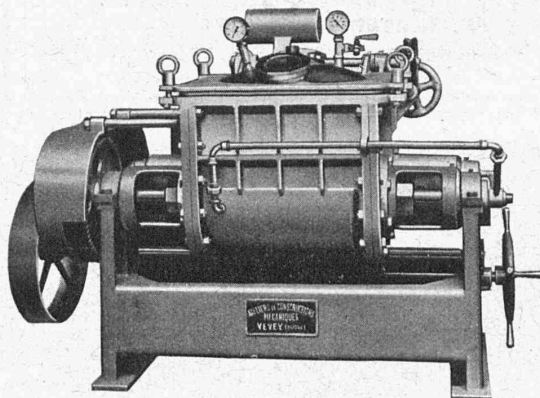
Appareils de levage et de
transport.

Installation de laiteries,
fromageries, abattoirs.

Appareils en acier inoxydable.

**Tracteurs agricoles
VEVEY - DIESEL**

Vannes - Barrages



Pétrin à vacuum, en acier inoxydable.

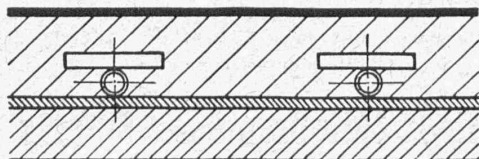
MANUFACTURE de Produits Céramiques et Réfractaires S. A. LAUSEN

PRODUITS RÉFRACTAIRES : BRIQUES, PLANELLES, DALLES, MORTIER, MOUFLES, CREUSETS

Briques Klinker pour façades - Planelles Klinker pour carrelages - Briques de parement

TUYAUX EN GRÈS, AUGES, CUVES — BRIQUES ÉMAILLÉES

Visitez notre exposition permanente : Schweizer Bau-Centrale, Zurich 1, Talstrasse, 9 (Entrée libre).



CALORIE

GENÈVE --- LAUSANNE --- NEUCHÂTEL --- FRIBOURG

CHAUFFAGE PAR RAYONNEMENT

SOL CHAUFFANT

(Brevet Calorie)

HYGIÉNIQUE

CONFORTABLE