

**Zeitschrift:** Bulletin technique de la Suisse romande  
**Band:** 64 (1938)  
**Heft:** 13

## Werbung

### Nutzungsbedingungen

Die ETH-Bibliothek ist die Anbieterin der digitalisierten Zeitschriften auf E-Periodica. Sie besitzt keine Urheberrechte an den Zeitschriften und ist nicht verantwortlich für deren Inhalte. Die Rechte liegen in der Regel bei den Herausgebern beziehungsweise den externen Rechteinhabern. Das Veröffentlichen von Bildern in Print- und Online-Publikationen sowie auf Social Media-Kanälen oder Webseiten ist nur mit vorheriger Genehmigung der Rechteinhaber erlaubt. [Mehr erfahren](#)

### Conditions d'utilisation

L'ETH Library est le fournisseur des revues numérisées. Elle ne détient aucun droit d'auteur sur les revues et n'est pas responsable de leur contenu. En règle générale, les droits sont détenus par les éditeurs ou les détenteurs de droits externes. La reproduction d'images dans des publications imprimées ou en ligne ainsi que sur des canaux de médias sociaux ou des sites web n'est autorisée qu'avec l'accord préalable des détenteurs des droits. [En savoir plus](#)

### Terms of use

The ETH Library is the provider of the digitised journals. It does not own any copyrights to the journals and is not responsible for their content. The rights usually lie with the publishers or the external rights holders. Publishing images in print and online publications, as well as on social media channels or websites, is only permitted with the prior consent of the rights holders. [Find out more](#)

**Download PDF:** 12.01.2026

**ETH-Bibliothek Zürich, E-Periodica, <https://www.e-periodica.ch>**

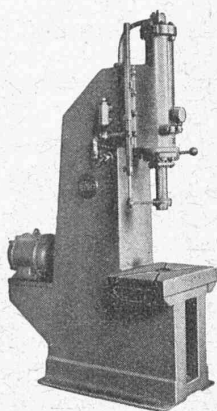
## C'est un bon placement de capitaux en ces temps de crise

que la construction de routes en béton. Aujourd'hui surtout, où l'on doit lutter contre le chômage, la construction des routes en béton occupe à ce travail un maximum de main-d'œuvre inexpérimentée.

Une fois exécutées, les routes en béton permettent de réaliser de grandes économies d'entretien. D'autre part, l'argent dépensé pour leur construction reste dans le pays.

**Routes en Béton S. A.**

**wildeg**



## JENNY

**Presse hydro rapide à huile**

Presses universelles à dresser, à dégorger, à étirer, à estamper et à empreindre. D'une puissance totale de 1 à 150 tonnes, avec plateau revolver automatique et amenée automatique du matériel. Construction verticale et horizontale. Machines à dégorger verticales et horizontales. Presses à étampes, presses pour matières artificielles, presses spéciales selon les besoins.

### BREVETS D'INVENTION

Dessins — Modèles — Marques de Fabrique

**NAEGELI & Cie, BERNE**

Ingénieurs-Conseils

Bundesgasse 16 — Téléphone

## SULZER

### CHAUFFAGE PAR RAYONNEMENT

Système Crittall

Brevets +

#### Avantages particuliers :

Chaleur douce et agréable répartie uniformément dans chaque local. Aucun remous de poussière. Maximum de limpidité et de fraîcheur de l'air.

## SULZER FRÈRES

Société Anonyme

**WINTERTHUR**

Bureau à Lausanne :

11, rue du Midi, 11

Téléphone : 23.367



### BUREAU DE BREVETS D'INVENTION

**IMER, DE WURSTENBERGER & C<sup>IE</sup>**

Bureau fondé en 1877 par E. IMER-SCHNEIDER, Ingénieur-Conseil  
14, Rue du Mont-Blanc GENÈVE Téléphone No 26.130

Dépôt de brevets d'invention, marques de fabrique, modèles industriels  
EXPERTISES, CONSULTATIONS

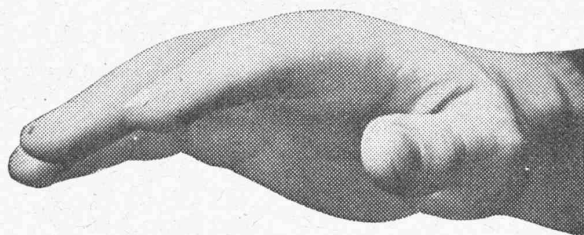
**Décapage et phosphatation à froid et à chaud du fer et des métaux ferreux et leur protection par l'acide phosphorique rouge spécial de :**

**LA FONTE ELECTRIQUE S.A.**

**BEX (Vaud) Tél. 5001**

PROSPECTUS ET ESSAIS SUR DEMANDE

**Acide phosphorique rouge F. E. B.**



**Nos assurances Accidents,  
Responsabilité civile et Vie  
vous accordent protection  
et pleine sécurité à des con-  
ditions très avantageuses.**

Demandez nos prospectus.

**“Winterthour”**

Société Suisse d'Assurance contre  
les Accidents à Winterthour.  
Société d'Assurance sur la Vie.

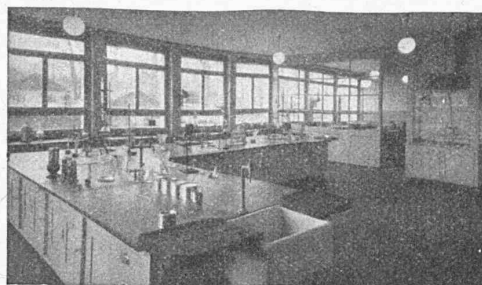


MD

**Deux secondes et deux métaux.**  
Il suffit de deux secondes pour la fabri-  
cation de cette pièce de vaporisateur en  
deux métaux, le tuyau de laiton étant fixé  
dans le corps d'aluminium. Seul procédé  
rationnel: le moulage sous pression.

**INJECTA**

S. A. Fonderies sous pression et Fabrique d'appareils  
Teufenthal (Argovie) Tél. 8242



Notre laboratoire moderne

et nos chimistes expérimentés nous permettent  
d'assurer aussi pour l'avenir la réalisation de  
notre devise qui est de fournir toujours à notre  
clientèle ce qu'il y a de mieux d'après les der-  
nières données de la science et de la technique.



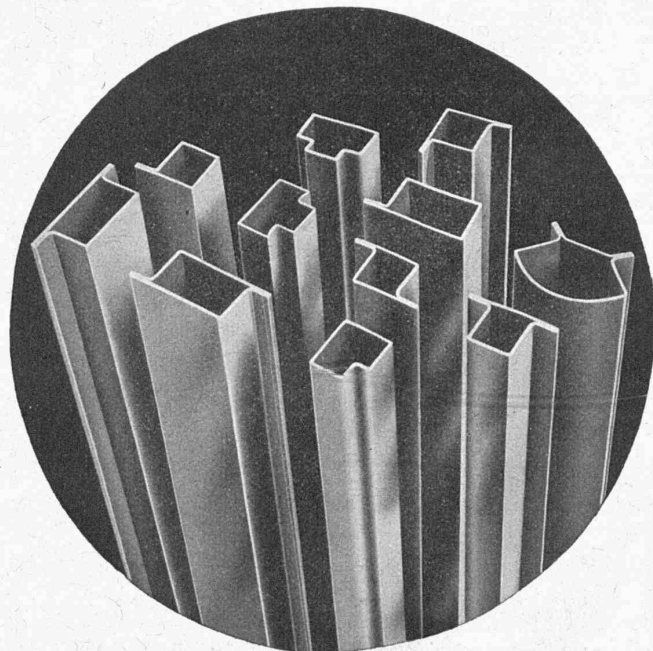
Lubrifiants de première qualité pour l'industrie,  
l'automobile et les chemins de fer

**ADOLF SCHMIDS ERBEN S.A.**

BERNE

Téléphone 27.844

Fabrique de lubrifiants techniques et de matériaux  
de revêtement pour routes.



**Tubes acier de précision**

ronds, carrés, rectangulaires, ovales, profilés de tout  
genre pour ateliers de constructions, serrureries,  
carrosseries, etc.

Produit suisse de la **S. A. HERMANN FORSTER,**  
ARBON - Téléphone 183

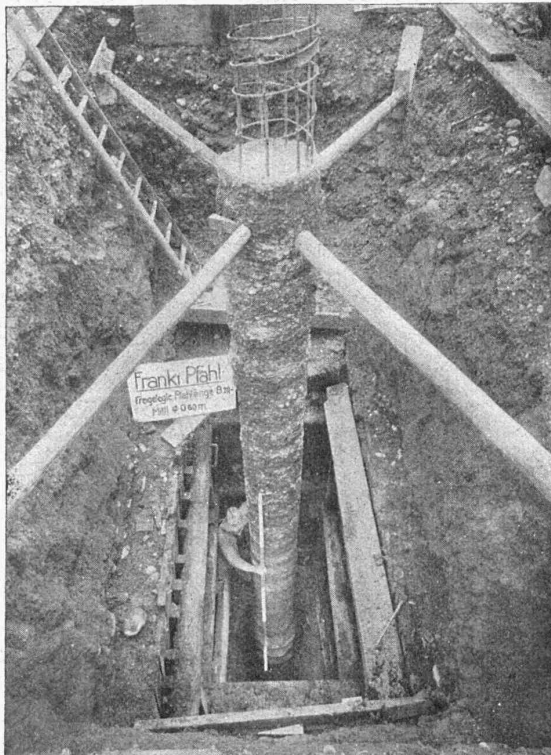
Représentant pour la Suisse romande: **CHARLES NELL, LAUSANNE**  
Case St-François 1925. — Téléphone 22.723



# Pieux en béton

**Système FRANKI**  
**Système FORUM**  
**Système MÉGA**

s'adaptant le mieux à la nature du terrain et aux conditions du chantier.



Pieu Franki dépouillé (décembre 1937).

Demandez brochure illustrée et propositions à

**LOCHER & C<sup>ie</sup> - Zurich**  
**INGÉNIEURS CIVILS ET ENTREPRENEURS**

Représentant en Suisse romande :

**Georges POUJOLAT, ing., GENÈVE, 74, rue de Carouge**

**S. A. DES CÂBLERIES & TRÉFILERIES**  
**COSSONAY - GARE**

**Cordons flexibles pour appareils mobiles**

Exécution spéciale avec

**Manteau extérieur de caoutchouc coriace**

à la place de la tresse sujette à une usure rapide.

**FIL DE QUALITÉ A. S. E.**

Représentant général : **ÉLECTRO-MATÉRIEL S. A.**  
Zurich — Berne — Bâle — Lausanne — Genève — Lugano

**La publicité seule**

**vous fera connaître !!!**

## ARTICLES ELECTROTECHNIQUES

**Tubes fer plombé**  
**Tubes en acier**  
**Fils et câbles isolés**  
**Cordons souples**  
**Câbles sous plomb**  
**Fils de bobinage émaillés,**  
**sous coton, soie ou papier**  
**Toile isolante**

**Altdorf**  
**18**

Livrables promptement par les grossistes ou par nos dépôts

Dépôt	Tél.	Dépôt	Tél.
Zurich	56.977	Lausanne	24.403
Bâle	49.917	Lugano	21.913
Berne	24.366	Rorschach	510
Genève	28.442		

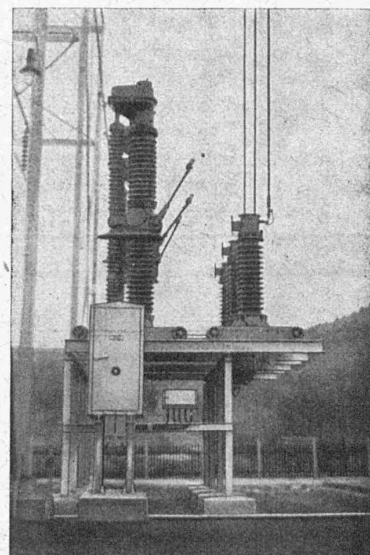
**Altdorf** URI  
**MANUFACTURE SUISSE DE CÂBLES & CAOUTCHOUC**

## SPRECHER SCHUH

dans la

## LIGNE DE TRANSPORT

Disjoncteurs ortho-  
jecteurs 150 kV  
Type HPF 12  
dans la station  
Mühleberg  
des Forces motrices  
bernoises  
pour liaison des  
lignes de la S.A.  
L'Energie de l'Ouest-  
Suisse, par le réseau  
des Entreprises  
électriques  
fribourgeoises  
avec le réseau des  
Forces motrices  
bernoises et de la  
Suisse orientale.



Fabrique d'Appareillage Electrique

**SPRECHER & SCHUH S. A.**

**AARAU**

## Dalles de parterre en "Basaltolit-Quarzit"

dures comme du granit et sans danger de glissement.

Planchers d'une extrême dureté et d'une adhésion permanente, propres à installer particulièrement aux lieux très fréquentés. Fabriqués sous une pression d'huile hydraulique de 150 tonnes. Produit suisse. Prix baissés.

STAAD (St.Gall) Téléphone 2134

BALE . BERNE . LUCERNE . ZURICH

**Spezialbeton S.A**



**Pierres artificielles**

## SAGRAVE S.A. LAUSANNE

CASE POSTALE OUCHY - Tél. 22.997

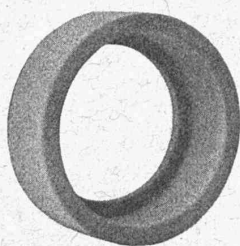
BUREAU : QUAI BELLERIVE-OUCHY

### Spécialité de sables et graviers du lac pour béton armé

Importantes installations de triage et concassage. Produits bruts et concassés, triés ou tout venant en toutes granulations, pour toutes applications, petit gravier d'allée, sable moulu, tamisé à 2 mm. pour crépissages fins, enduits et jointages. Poussière de roche (Filler) pour liant dans les mortiers bitumineux. Entreprise de draguage, construction ports, canaux, jetées, enrochements.



## MEULES, EMERI



env. 1600 différents types en stock

**ZIEGLER & Cie - Winterthur**

## Brevets d'invention

marques - dessins et modèles

## A. BUGNION

Physicien diplômé  
de l'Ecole Polytechnique Fédérale.  
Ancien élève de l'Ecole Supérieure  
d'Electricité, à Paris.  
Ancien expert technique  
au Bureau Fédéral  
de la Propriété Intellectuelle.

GENÈVE

LAUSANNE

Rue de la Cité, 20

Petit-Chêne 36

**R.Schmid-Jaisli**  
**Zofingue**  
**Plaques-adresses**  
Échantillons à disposition

**BAUMGARTNER & C<sup>ie</sup> S.A.**

LAUSANNE

Papiers tous genres

## IMPRIMERIE LA CONCORDE

Direction :

Th. Pache-Tanner  
J. Pache-Vuitel

**LAUSANNE**

Terreaux, 31

Téléphone 23.595

Impressions commerciales et artistiques.  
Tirages en couleurs, Illustrations, Labeurs  
Journaux, volumes, brochures, catalogues  
Circulaires. - Enveloppes. - Programmes.  
Cartes de visite et d'adresse, Obligations  
Faire-part, Registres. - Algèbre, Musique

## CARREAUX EN ASPHALTE COMPRIMÉ

fabriqués selon le Procédé Wyss universellement connu.

S'employant pour tous pavages intérieurs et extérieurs.

Seuls fournisseurs : **WYSS FILS & C<sup>ie</sup>, TRAVERS, Tél. 92.302**

## CURIEUX

*devient de plus en plus  
le journal qui vous distraira.*

Sa page de jeux et de divertissements  
(mots croisés, bridge, jeux d'échecs) est très appréciée.

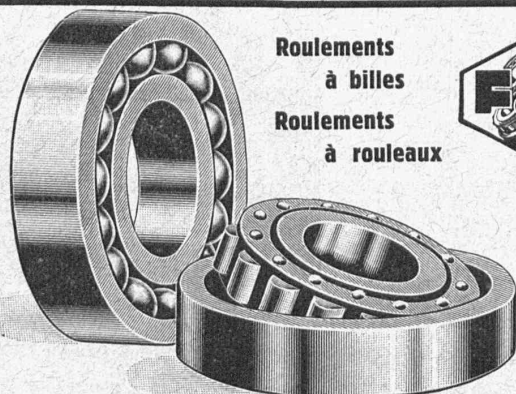
Son prix est modique.

Un an fr. 8.50, — 6 mois fr. 4.50, — 3 mois fr. 2.50.

Compte de chèque postal IV/2480.

**Paraît tous les samedis. 20 ct. le numéro.**

**EN VENTE DANS TOUS LES KIOSQUES.**



**Roulements  
à billes**

**Roulements  
à rouleaux**



**AMSLER & C<sup>ie</sup> S.A.** Représentants et dépositaires pour la Suisse : **FEUERTHALEN**

## BREVETS D'INVENTION

MARQUES DE FABRIQUE - DESSINS - MODÈLES  
CONSULTATIONS - EXPERTISES

**ANDRÉ SCHOTT** INGÉNIEUR-CONSEIL  
ROTISSERIE, 1 GENÈVE TÉLÉPH. 50.398



**Protection du moteur!  
Sécurité de l'installation!**

assurée par  
**L'AUTOMATE STOTZ**



Livré en  
exécution uni, bi  
et tripolaire  
de 0,1 à 35 amp.

Demandez le tarif explicatif 8002 f à la  
Représentation générale STOTZ-KONTAKT

A. W. WIDMER, ZÜRICH 1, Nüscherstr. 44. - Tél. 52.995

## INDUSTRIELS!

*Pour vos moteurs d'auto  
et industriels, employez la  
meilleure huile du monde*

**ELEKTRION - la marque de SWISSAIR**

De Cavel et Roegiers S. A. - Zurich-Enge

## ZEHNDER le radiateur moderne



**ZEHNDER FRÈRES**

Fabrique des radiateurs et appareils  
Gränichen près Aarau.

**"Employez des  
Chaines Galle  
au lieu de courroies"**



**Fabrique de Chaines Galle  
à Luzerne. S.A.**

Téléphone Nos 21.696 & 24.565

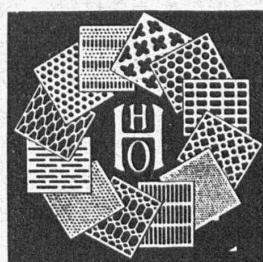


Le couvreur profes-  
sionnel est seul ca-  
pable d'assurer la  
pose convenable des  
ardoises en Eternit,  
car ce travail exige  
du métier. Un toit en  
Eternit résiste à toutes  
les intempéries et  
donne satisfaction.



DÉPOT: LAUSANNE-  
RENENS. TÉL. 39.477

## Tôles perforées



**H. HEER & C°**  
OLTEN

Fabrique de fils et  
câbles électriques S. A.

## WILDEGG

Fils, câbles et cordons

suivant les normes de l'A. S. E.

**Câbles flexibles**

pour moteurs transportables.

Fils sous soie, coton  
et émaillés.

**Tréfileries**

# de Roll

## KLUS (Soleure)

### Matériel pour chauffage central "CLUS":

**Chaudières** sectionnées en fonte spéciale, de résistance éprouvée pour chauffage à eau chaude et à vapeur de basse pression, de différentes formes et grandeurs; surface de chauffe de 0,7 à 55 m<sup>2</sup>.

Nouvelles séries «PYROVAS», «THERMOVAS», «NEOVAS».

Chaudières «VENTO» pour combustible de petit calibre bon marché.

**Radiateurs modernes** «HELIOS», à faible volume d'eau, pour chauffage rapide.

**Robinets-vannes. Vannes à passage intégral. Clapets de retenue. Valves à papillon.**

### Articles sanitaires en fonte émaillée, façon porcelaine:

Baignoires, Lavabos, Vidoirs, Eviers, Bassins, Consoles, Fontaines lave-mains, etc.]

### Tuyauterie et robinetterie

pour conduites d'eau et de gaz de tous diamètres et pour toutes pressions.

Obturbateurs pour barrages et usines hydro-électriques.

Installations complètes pour usines à gaz.

Presses hydrauliques pour toutes applications.

**Articles de canalisation et d'égouts.**

Siège central à Gerlafingen (Canton de Soleure)

**Société des Usines de Louis de Roll**

Usines à Gerlafingen, Klus, Choindez, Rondez, Berne, Olten

### Organes de transmission

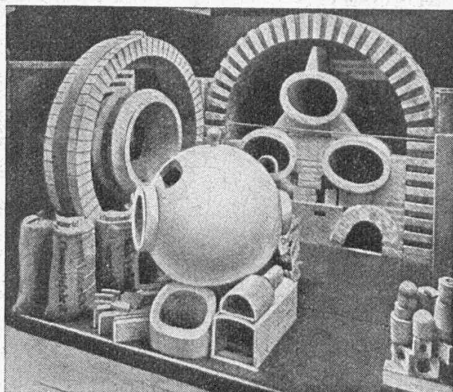
pour toutes les branches de l'industrie.

Réducteurs de vitesse pour tous usages et dans tous genres d'exécution.

Transmissions Texrope-Klus et Lénix.

Embrayages à friction:

systèmes Benn et électromagnétiques.



Exposition nationale. Médaille d'or.

## Fabrique de Produits Réfractaires Lausen S. A.

Fondée en 1872

**Lausen (Bâle-Camp.)**

Tél. N° 72.282

**Matériaux réfractaires de qualité**

alumineuse,

silicieuse,

au corindon,

au carborundum,

en sillimanit, etc., pour toutes les industries

**PRODUITS { anti-acides isolants**



DÉPÔTS DANS TOUTES LES GRANDES VILLES

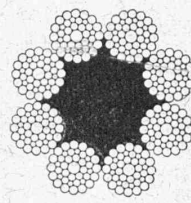
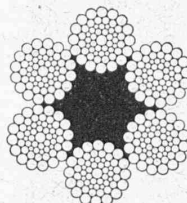
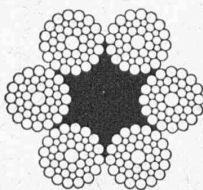
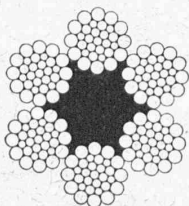
## CORDERIE INDUSTRIELLE SUISSE, SCHAFFHOUSE

Fondée en 1839

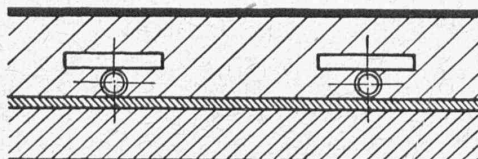
ci-devant C. Oechslin zum Mandelbaum

Fondée en 1839

**Câbles en acier "OX-LAY-IDEAL" (+ Brev. et D. R. P.)**



Ces constructions brevetées ont donné les meilleurs résultats pratiques



# CALORIE

GENÈVE --- LAUSANNE --- NEUCHÂTEL --- FRIBOURG

**CHAUFFAGE PAR RAYONNEMENT**

**SOL CHAUFFANT**

(Brevet Calorie)

HYGIÉNIQUE

CONFORTABLE