

Zeitschrift: Bulletin technique de la Suisse romande
Band: 64 (1938)
Heft: 12

Werbung

Nutzungsbedingungen

Die ETH-Bibliothek ist die Anbieterin der digitalisierten Zeitschriften auf E-Periodica. Sie besitzt keine Urheberrechte an den Zeitschriften und ist nicht verantwortlich für deren Inhalte. Die Rechte liegen in der Regel bei den Herausgebern beziehungsweise den externen Rechteinhabern. Das Veröffentlichen von Bildern in Print- und Online-Publikationen sowie auf Social Media-Kanälen oder Webseiten ist nur mit vorheriger Genehmigung der Rechteinhaber erlaubt. [Mehr erfahren](#)

Conditions d'utilisation

L'ETH Library est le fournisseur des revues numérisées. Elle ne détient aucun droit d'auteur sur les revues et n'est pas responsable de leur contenu. En règle générale, les droits sont détenus par les éditeurs ou les détenteurs de droits externes. La reproduction d'images dans des publications imprimées ou en ligne ainsi que sur des canaux de médias sociaux ou des sites web n'est autorisée qu'avec l'accord préalable des détenteurs des droits. [En savoir plus](#)

Terms of use

The ETH Library is the provider of the digitised journals. It does not own any copyrights to the journals and is not responsible for their content. The rights usually lie with the publishers or the external rights holders. Publishing images in print and online publications, as well as on social media channels or websites, is only permitted with the prior consent of the rights holders. [Find out more](#)

Download PDF: 22.02.2026

ETH-Bibliothek Zürich, E-Periodica, <https://www.e-periodica.ch>

ENTREPRISE DE TRAVAUX PUBLICS

S.A.
R.MAY
ING.

LAUSANNE

Avenue de France 66 - Tél. 27.238

ROUTES

CONSTRUCTION ET REVÊTEMENTS

— Pavage — Béton — Tous revêtements bitumineux —

ACBAR

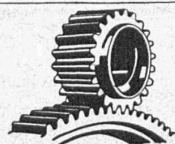
la commande
individuelle
moderne pour
machines de
tous genres



éprouvée de longue date dans des milliers d'entreprises industrielles de toutes branches.

Rapports de démultiplication jusqu'à 100 000:1. Construction axiale, fonctionnent silencieux, ne demandant aucun entretien.

Engrenages **ACBAR** et Constructions mécaniques
Fridolin Michel-Dietelm & Co., **UERIKON-ZURICH**



Fabrique
d'Engrenages
NETSTAL
SAUTER, BACHMANN & Co
TÉLÉPHONE: NETSTAL 4.44
Fabrication
d'engrenages pour
tous usages
Spécialité:
Engrenages coniques
silencieux avec den-
ture hélicoïdale

**La pourriture
détruit le bois**

En vente dans toutes
les drogueries et quin-
cailleries ou directement
par les **Usines Omega**
S. A., Reinach-Bâle.
Tél. 62.207

Protégez vos constructions en bois de
cet ennemi redoutable. La protection
la plus efficace, c'est la peinture avec de
l'**Omegol**, le moyen d'imprégnation
économique. «Omegol» résiste au soleil
et aux intempéries et préserve le bois
de la vermine nuisible. Il lui donne une
apparence agréable. Propice à être ap-
pliqué comme enduit ou à être mélangé
avec n'importe quelle autre
couleur. Prospectus et spé-
cimen de bois à disposition.

**USINES OMEGA S.-A.,
REINACH - BALE**

Omegol
protège le bois

CALCULS DE STABILITÉ
PROJETS - SURVEILLANCE - EXPERTISE

BÉTON ARMÉ
ET CONSTRUCTIONS DIVERSES

A. PARIS, INGENIEUR - CONSEIL
LAUSANNE

Petit Beaulieu, Av. Beaulieu. — Téléphone 24.692

Brevet à exploiter

Les titulaires du brevet suisse N° 176.571, pour: « Corps
de chauffe électrique », cherche à s'entendre avec indus-
triel établi en Suisse, en vue de l'exploitation de son
invention.

S'adresser à l'**Office des inventions**, 63, Boulevard
Emile Jacqmain, à Bruxelles (Belgique).

BAUMGARTNER & C^{ie} S. A.

LAUSANNE

Papiers tous genres

R. Schmid-Jaisli
Zofingue
Plaques-adresses
Échantillons à disposition

**Une publicité efficace auprès des
ingénieurs, architectes et entrepreneurs
par une annonce dans le "Bulletin Technique"**



Aménagements d'escaliers en Basaltolit

non-soutenus ou sur rampes en béton; exécutions: simple douci ou poli. Dalles de parterre, dures
comme du granit et sans danger de glissement. Propres à installer dans des bâtiments neufs ou
rénovés. Toutes couleurs.

STAAD (St.Gall) Téléphone 2134

Spezialbeton S.A.



BALE. BERNE. LUCERNE. ZURICH

Pierres artificielles



Le profil élégant

de l'appareil téléphonique Mod. Hasler, le plus populaire des appareils téléphoniques suisses, est le cachet distinctif de nos produits.

Nous sommes les premiers spécialistes suisses dans la fabrication de matériel téléphonique, soit centraux téléphoniques pour service manuel ou automatique, sélecteurs à boutons, téléphones ferroviaires, etc.

Demandez aussi des offres de la plus grande fabrique suisse de téléphones :

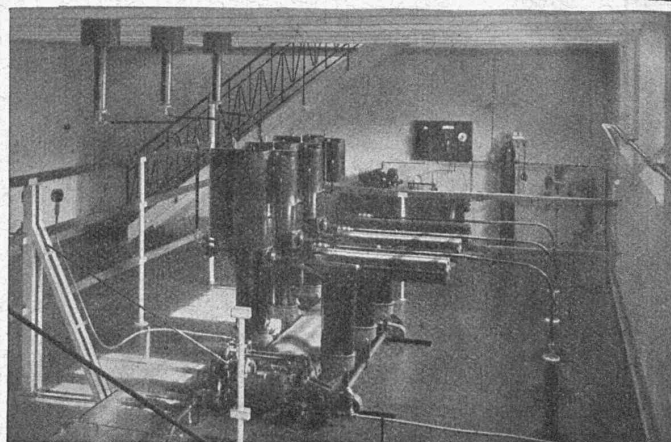
Hasler SA Berne

Téléphone 64

SPRECHER SCHUH

dans la

CENTRALE ÉLECTRIQUE



[Disjoncteurs pneumatiques Type AF 8 - 50 kV
750 MVA

dans la centrale électrique de l'Albula.

Fabrique d'appareillage électrique

SPRECHER & SCHUH S.A.

AARAU



MD

Deux secondes et deux métaux.

Il suffit de deux secondes pour la fabrication de cette pièce de vaporisateur en deux métaux, le tuyau de laiton étant fixé dans le corps d'aluminium. Seul procédé rationnel : le moulage sous pression.

INJECTA

S. A. Fonderies sous pression et Fabrique d'appareils
Teufenthal (Argovie) Tél. 8242



ZENT

Les matériaux pour chauffage central ZENT: chaudières et radiateurs, ont la préférence de tous ceux qui désirent profiter des dernières données de la science et des expériences pratiques les plus convaincantes.

ZENT S.A. BERNE, OSTERMUNDIGEN

Société Suisse des Explosifs

Usine et siège à **GAMSEN** près Brigue (Valais)

Explosifs de sûreté :

GAMSITE

et **SIMPLONITE**

Dynamites à tous dosages

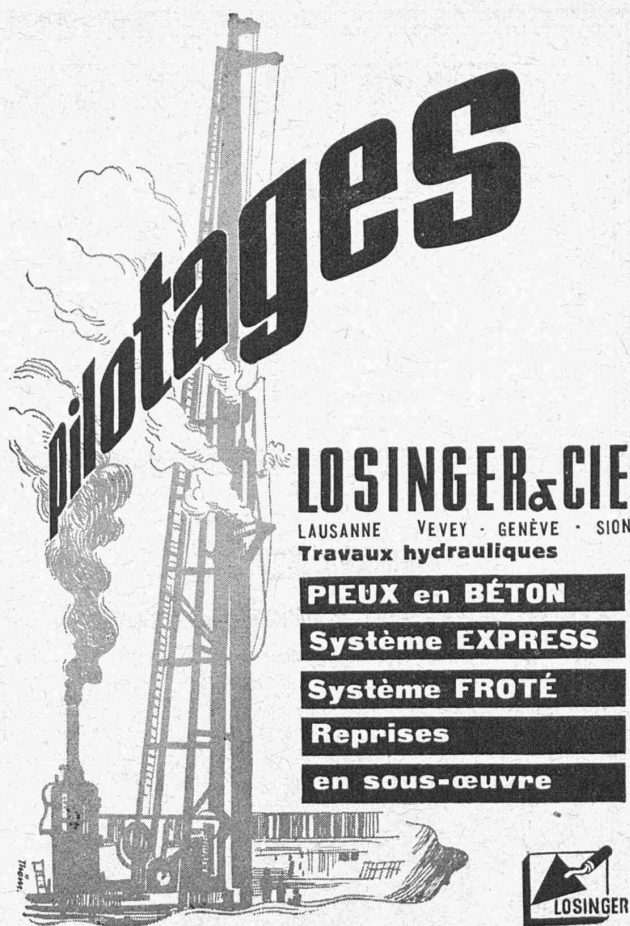
Dynamite „Antigel“

Mèches et Détonateurs

Tous accessoires pour le tir des Mines
Nitropentaérythrite, Cordeau détonant

Télégrammes : „Explosifs-Brigue“

Téléphone : N° 181, Brigue



Pilotages

LOSINGER & CIE
LAUSANNE VEVEY · GENÈVE · SION
Travaux hydrauliques


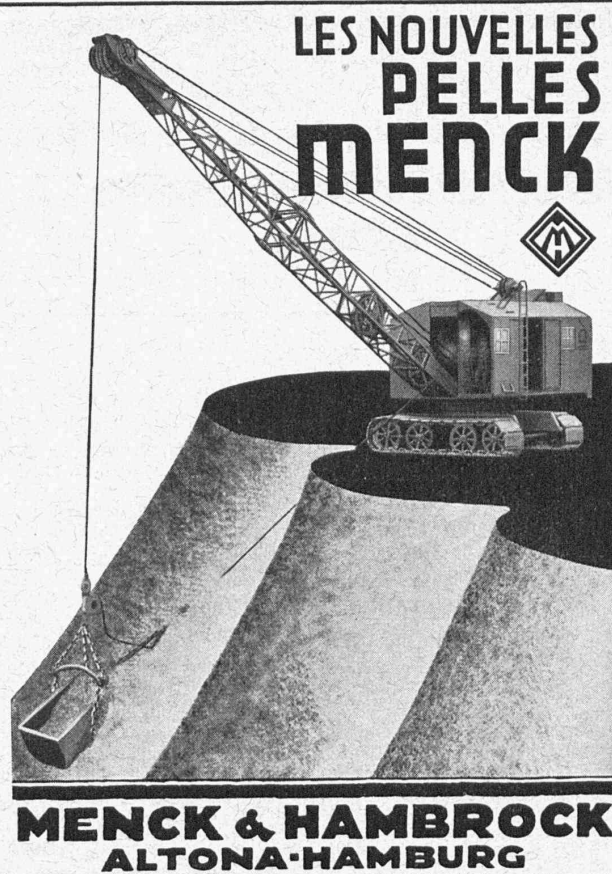
PIEUX en BÉTON

Système EXPRESS


Système FROTÉ

Reprises

en sous-œuvre

LES NOUVELLES PELLES MENCK



MENCK & HAMBROCK
ALTONA-HAMBURG

Représentation générale pour la Suisse :
Robert Aebi & Cie, S. A., Zurich
Werdmühleplatz, 2 — Téléphone 31.750
Succursale à **ZOLLIKOFEN (Berne)**

DUVOISIN & C^{IE}

LAUSANNE

Entreprise spécialisée pour la construction de lignes électriques, aériennes et souterraines.

Mâts en béton armé
système GRZ.

MEULES

Corindon et Carborundum
en toutes formes



Fabrique Suisse de Meules Abrasives S. A.
Winterthur

POUR LE DESSIN TECHNIQUE

Tés
Règles
Equerres
Planches
Compas, règles à calcul
Porte-plume GRAPHOS
Papier esquisse et calque
Papier technique OZALID
Couleurs aquarelle et gouache
Encres de Chine — Cartouches

Rayon spécial de fournitures pour la peinture

Reymond
9, RUE SAINT-HONORÉ
NEUCHÂTEL

CARREAUX EN ASPHALTE COMPRIMÉ

fabriqués selon le Procédé Wyss universellement connu.
S'employant pour tous pavages intérieurs et extérieurs.
Seuls fournisseurs : **WYSS FILS & C^{IE}, TRAVERS, Tél. 92.302**



S. A. FABRIQUES DE MEUBLES
Horgen-Glaris à Horgen

Maison suisse la plus importante pour

AMEUBLEMENT

de Salles de concert, théâtres, cinémathèques, restaurants, cafés, salles à manger, vestibules, etc.

ZEHNDER

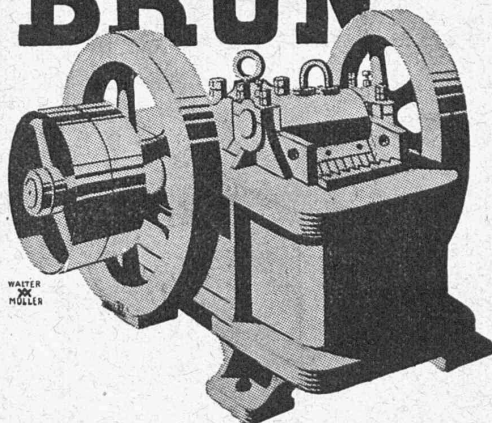
le radiateur moderne



ZEHNDER FRÈRES

Fabrique des radiateurs et appareils
Gränichen près Aarau.

BRUN



Machines pour la préparation du sable et du gravier :

Concasseurs, broyeurs, laveuses, trieurs à tambour, trieurs vibratoires, appareils d'alimentation, élévateurs, etc.

DRAGLINES

Installations complètes pour la préparation du sable et du gravier

BRUN & C^{ie} FABRIQUE DE MACHINES

NEBIKON (Lucerne)

Téléphone 85.112

Fondée en 1872



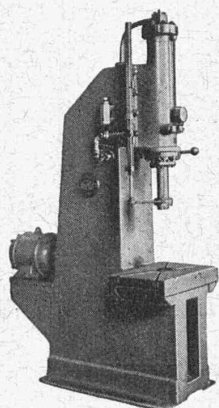
L'Eternit Ondulé est le matériau convenable pour la couverture et le revêtement solides de halles et d'entrepôts.



DÉPOT: LAUSANNE-RENS. TEL. 39.477

JENNY

Presse hydro rapide à huile



Presses universelles à dresser, à dégorgier, à étirer, à estamper et à empreindre. D'une puissance totale de 1 à 150 tonnes, avec plateau révoluer automatique et amenée automatique du matériel. Construction verticale et horizontale. Machines à dégorgier verticales et horizontales. Presses à étampes, presses pour matières artificielles, presses spéciales selon les besoins.

"Employez des
Chaines Galle
au lieu de courroies



Production augmentée
Rendement 98%
Demandez prix-courant et questionnaire s.v.pl.
Fabrique de Chaines Galle à Luzerne. S.A.

Téléphone Nos 21.696 & 24.565

Tuyaux d'un mètre

Raccords, Coudes

Réductions

Tuyaux de deux mètres avec manchon spécial et tuyaux centrifugés de deux mètres et plus pour conduite à haute pression.

Tuyaux en ciment imprégnés

BREVET SUISSE + N° 152546

Grande résistance aux acides et à l'écrasement, coefficient d'abrasion très minime, surfaces lisses; excellents pour canalisations à gros débit, d'égoûts et pour conduites dans terrains marécageux, tourbeux ou contenant du gypse.

S. A. KANDERKIES, THOUNE

ATELIERS DES CHARMILLES S. A., GENÈVE

PIOTTINO - SUISSE

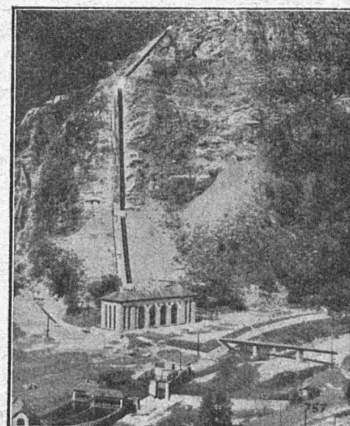
320 M DE CHUTE

2 TURBINES

FRANCIS DE 35 500 CV

TURBINES HYDRAULIQUES

CHARMILLES - GENÈVE

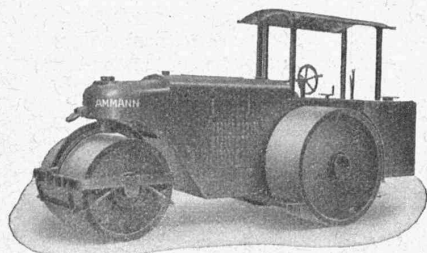


U. AMMANN S. A. LANGENTHAL



Concasseur
nouveau modèle
avec roulements

Grand débit
Marche
économique

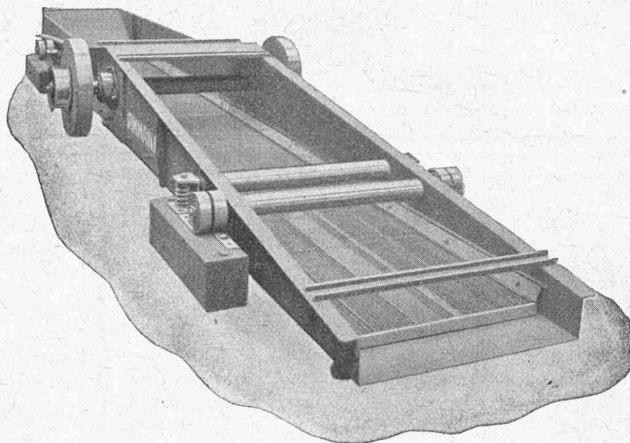


Rouleaux-compresseurs
trijante Diesel 3-14 tonnes

construisent tout pour

LES ROUTES - LA VOIRIE - L'ENTREPRISE
LES CARRIÈRES - LES GRAVIÈRES

Compresseurs d'air
Outillage pneumatique



Tamis à oscillations libres
assure un tamisage parfait du sable
et du gravier

Amand BRAUN, succ. de A. Ritter
Ingénieur-Conseil, à BALE

Offres d'exploitation de brevets d'invention

Les titulaires des brevets d'invention :

- N° 113489 du 16 mai 1925, relatif à un « Dispositif d'alimentation pour freins à fluide sous pression » ;
- N° 112222 du 27 septembre 1924, relatif à un « Dispositif pour la préparation des clichés photographiques dans les machines à composer typographiques photographiques » ;
- N° 113554 du 6 novembre 1924, relatif à un « Mécanisme receveur des feuilles dans les machines à imprimer » ;
- N° 154532 du 12 novembre 1930, relatif à un « Appareil séparateur de feuilles notamment pour imprimeuses » ;
- N° 158264 du 14 octobre 1931, relatif à un « Mécanisme encreur pour machines à imprimer » ;
- N° 169063 du 14 mars 1933, relatif à un « Distributeur de feuilles pour machines à imprimer » ;
- N° 188902 du 27 février 1936, relatif à un « Appareil d'alimentation en feuilles d'une presse à imprimer » ;
- N° 189885 du 27 février 1936, relatif à un « Robinet pneumatique pour mécanismes d'alimentation en feuilles » ;
- N° 135558 du 30 avril 1928, relatif à un « Moteur à combustion interne à deux temps » ;
- N° 127248 du 19 mai 1926, relatif à une « Production d'hydroxyde d'aluminium pauvre en silice » ;
- N° 178330 du 11 mai 1934, relatif à un « Echangeur de chaleur » ;

désirent vendre ces brevets, en concéder des licences d'exploitation ou recevoir toutes autres propositions visant à la mise en œuvre de ces inventions en Suisse.

Pour tous renseignements, s'adresser à M. **Amand Braun**, succ. de A. Ritter, Ing.-Conseil, Rümelinbachweg, 10, **Bâle**.