

Zeitschrift: Bulletin technique de la Suisse romande
Band: 64 (1938)
Heft: 2

Werbung

Nutzungsbedingungen

Die ETH-Bibliothek ist die Anbieterin der digitalisierten Zeitschriften auf E-Periodica. Sie besitzt keine Urheberrechte an den Zeitschriften und ist nicht verantwortlich für deren Inhalte. Die Rechte liegen in der Regel bei den Herausgebern beziehungsweise den externen Rechteinhabern. Das Veröffentlichen von Bildern in Print- und Online-Publikationen sowie auf Social Media-Kanälen oder Webseiten ist nur mit vorheriger Genehmigung der Rechteinhaber erlaubt. [Mehr erfahren](#)

Conditions d'utilisation

L'ETH Library est le fournisseur des revues numérisées. Elle ne détient aucun droit d'auteur sur les revues et n'est pas responsable de leur contenu. En règle générale, les droits sont détenus par les éditeurs ou les détenteurs de droits externes. La reproduction d'images dans des publications imprimées ou en ligne ainsi que sur des canaux de médias sociaux ou des sites web n'est autorisée qu'avec l'accord préalable des détenteurs des droits. [En savoir plus](#)

Terms of use

The ETH Library is the provider of the digitised journals. It does not own any copyrights to the journals and is not responsible for their content. The rights usually lie with the publishers or the external rights holders. Publishing images in print and online publications, as well as on social media channels or websites, is only permitted with the prior consent of the rights holders. [Find out more](#)

Download PDF: 09.04.2026

ETH-Bibliothek Zürich, E-Periodica, <https://www.e-periodica.ch>

Bulletin Technique

de la Suisse romande

Organe

de la Société suisse des ingénieurs et des architectes,
des Sociétés vaudoise et genevoise des ingénieurs et des architectes,
de l'Association des Anciens élèves de l'Ecole d'ingénieurs de l'Université de Lausanne,
des Groupes romands des Anciens élèves de l'Ecole polytechnique fédérale.
Organe de publication de la Commission centrale pour la navigation du Rhin.



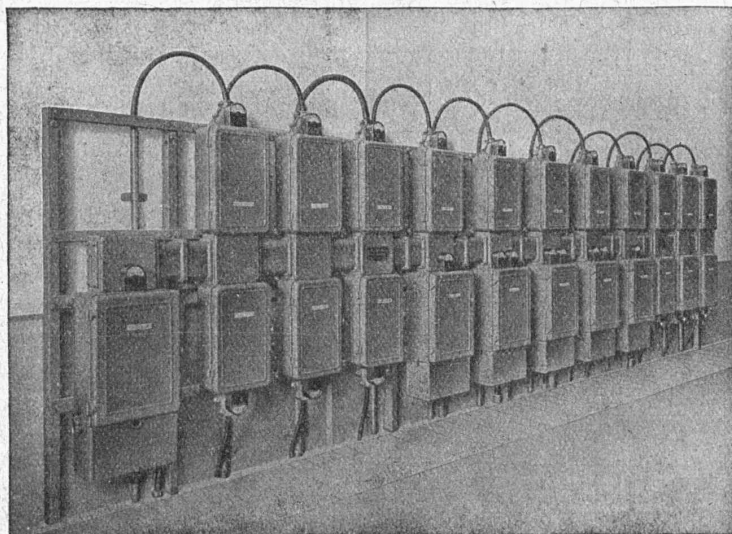
Ventilation - Chauffage - Rafrâichissement - Filtrage de l'air
(Conditionnement) pour Hôtels, Cinémas, Restaurants, Eglises, etc.
Ventilation de Cuisines, Garages, etc. — Appareils de chauffage.

VENTILATION S. A. - STÆFA - ZURICH

CHARLES MAIER & C^{IE}

FABRIQUE D'APPAREILS ÉLECTRIQUES - SCHAFFHOUSE

16, Place St-François Bureau de **LAUSANNE** Téléphone 27.222



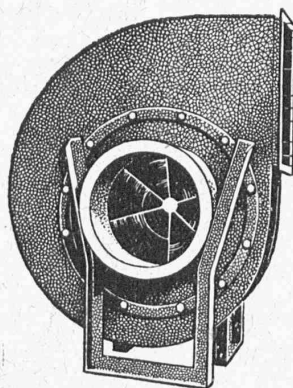
Appareillage pour
haute et basse tension

Installations blindées

pour

**Force - Lumière
Chauffage**

Coffrets de protection
pour moteurs



Ventilateurs

Conditionnement d'air

pour théâtres, hôtels, restaurants, salles de réunion,
bureaux, locaux de fabrication, garages etc.

Ventilations générales

Chauffages à air

pour églises, salles, usines et bâtiments d'habitation

Installations de séchage pour toute industrie

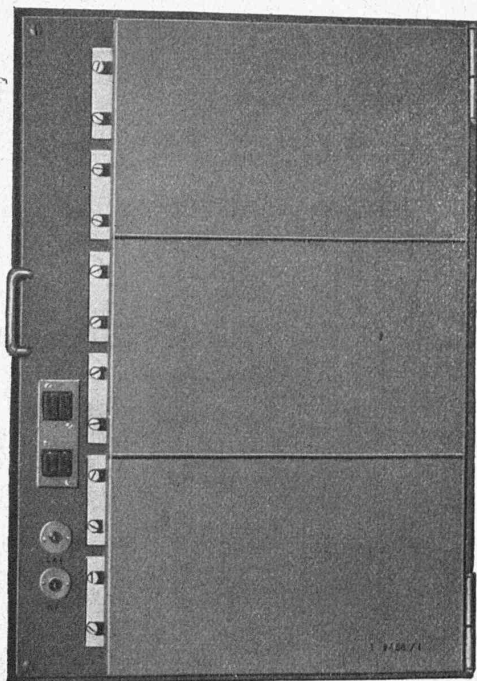
sont construits selon les derniers progrès techniques
et basés sur une expérience de plus de 35 ans par

Wanner & C^{ie} S^{té} A^{me} à Horgen

MANUFACTURE de Produits Céramiques et Réfractaires S. A. LAUSEN

PRODUITS RÉFRACTAIRES : BRIQUES, PLANELLES, DALLES, MORTIER, MOUFLES, CREUSETS
Briques Klinker pour façades - Planelles Klinker pour carrelages - Briques de parement
TUYAUX EN GRÈS, AUGES, CUVES — BRIQUES ÉMAILLÉES

Visitez notre exposition permanente : Schweizer Bau-Centrale, Zurich 1, Talstrasse, 9 (Entrée libre).



L'automate à relais

pour 10 abonnés, 1 ligne réseau

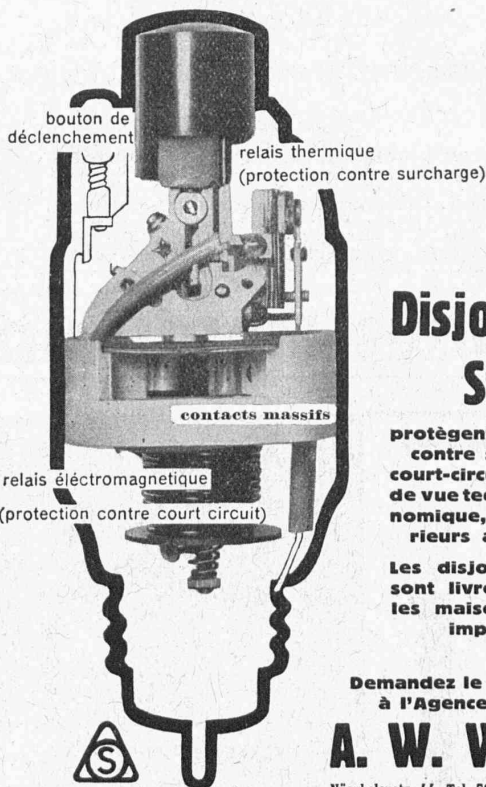
avec double appel, commutation de conversation, poste principal et auxiliaire pour la réponse aux appels du réseau, poste piquet, alimentation par redresseur oxy-métallique, est la solution idéale pour de petites installations téléphoniques.

Demandez notre prospectus PTT 02f.

Hasler SA Berne

ECOLE POLYTECHNIQUE FÉDÉRALE

La chaire ordinaire de mécanique technique est à repourvoir pour le 1^{er} avril 1938. S'adresser jusqu'au 22 janvier 1938 au président du Conseil de l'Ecole polytechnique fédérale à Zurich.



Les Disjoncteurs Stotz

protègent les réseaux contre surcharge et court-circuits. Au point de vue technique et économique, ils sont supérieurs aux fusibles.

Les disjoncteurs STOTZ sont livrés par toutes les maisons grossistes importantes.

Demandez le tarif 60002 f à l'Agence générale

A. W. WIDMER

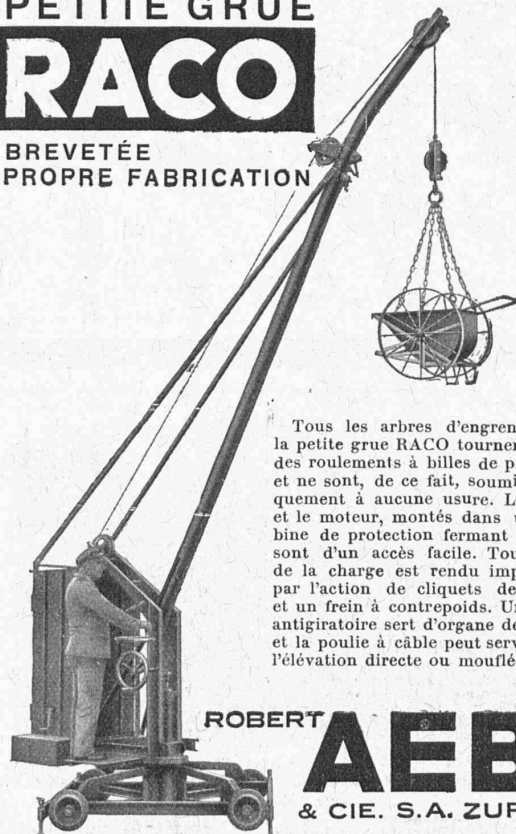
Nüscherstr. 44 Tel. 52.995 ZÜRICH 1



PETITE GRUE

RACO

BREVETÉE
PROPRE FABRICATION



Tous les arbres d'engrenage de la petite grue RACO tournent dans des roulements à billes de précision et ne sont, de ce fait, soumis pratiquement à aucune usure. Le treuil et le moteur, montés dans une cabine de protection fermant à clef, sont d'un accès facile. Tout recul de la charge est rendu impossible par l'action de cliquets de sûreté et un frein à contrepoids. Un câble antigiratoire sert d'organe de levage et la poulie à câble peut servir pour l'élévation directe ou mouflée.

ROBERT
AEBI
& CIE. S.A. ZÜRICH

TÉLÉPHONE 31.750 / MAISON FONDÉE EN 1881
SUCCURSALE A ZOLLIKOFEN-BERNE

DUVOISIN & C^{IE}

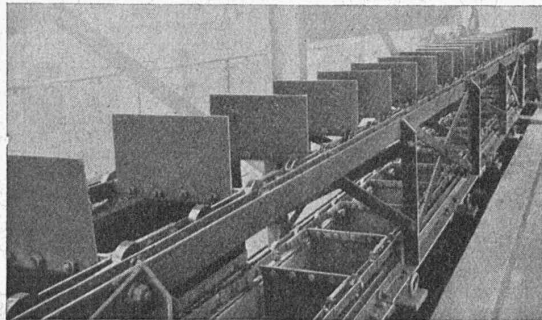
LAUSANNE

Entreprise spécialisée pour la construction de lignes électriques, aériennes et souterraines.

Mâts en béton armé, système GRZ.

M **oudures argent**
 POUR TOUS SOUDAGES FORTS
 DEMANDEZ PROSPECTUS ET PRIX S.V.P.

CENDRES & METAUX
 OR-ARGENT-PLATINE
 BIEL-BIENNE



Spécifiez les **CHAINES** de précision **RENOLD** en acier pour transporteurs : économie de puissance, sûreté, durables.

W. Emil KUNZ, Gotthardstr. 21, ZURICH Tél. 52.910

Plus de lumière sans augmentation de votre note de courant.

la nouvelle
 Lampe à haut rendement
 en filament à double boudinage

**LUXRAM
 DECA**

avec garantie du flux lumineux

reste insurpassée

FABRICATION SUISSE
 LUMIERE S.A. GOLDAU

TUYAUX VIANINI en béton armé centrifugé

pour conduites de câbles, égouts, syphons, turbines, etc.

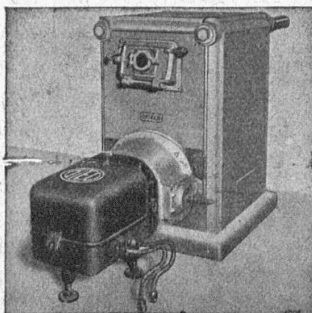
FOSSES SEPTIQUES "EMCO"

à eau claire et biologique, filtres nitrificateurs.

Etudes et installations complètes d'épurations

des eaux usées, par Ingénieurs spécialisés.

DESMEULES FRÈRES, GRANGES-MARNAND



«OLEO - CUENOD »

LE CHAUFFAGE AUTOMATIQUE AU MAZOUT

Cuenod

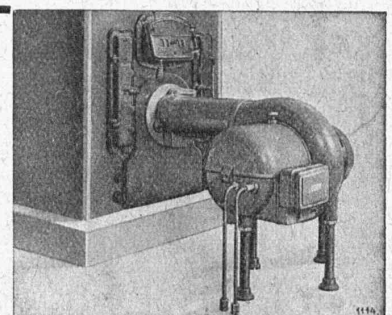
Tous systèmes de brûleurs.

Toutes applications.

Toutes installations.

Toutes qualités d'huiles.

N° I - II - III

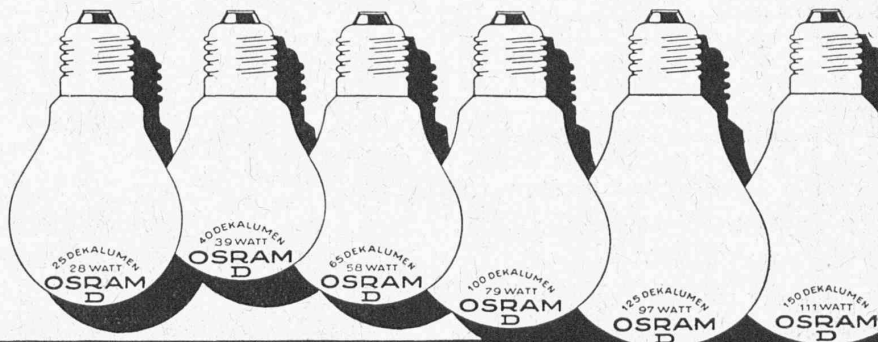


« GAMMA - CUENOD »

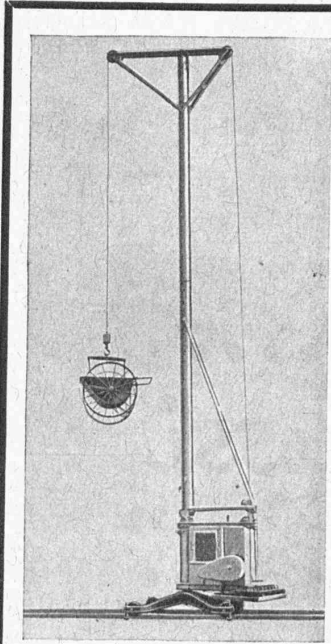
Consultez-nous • Ateliers H. CUENOD S. A. Châtelaine - GENÈVE • Consultez-nous

Ouvrez l'œil „Pour vos yeux aussi une meilleure lumière”

C'est ce qu'un électricien qui sait son métier ne se lassera pas de répéter à sa clientèle, jusqu'à ce qu'il ait reçu l'ordre de remplacer une installation vieillie par une irréprochable. Aux postes de travail, pas de lumière parcimonieuse, et pas non plus de lumière éblouissante. Les lampes trop faibles, les vieilles lampes noircies seront remplacées par des **Osram-D**, qui donnent une lumière bon marché. Toute **lampe Osram-D** est économique à l'usage.



OSRAM



Grue tournante "Brunco"

de 250-1500 kg de force
11-15 m de hauteur
particulièrement recom-
mandable pour la cons-
truction de

**VILLAS,
MAISONS FAMILIALES,
FERMES, etc.**

*Entièrement construite dans
nos ateliers.*

BRUN & Cie

Fabrique de machines
NEBICON (Lucerne)
Tél. 85.112 Fondée en 1872



S. A. FABRIQUES DE MEUBLES Horgen-Glaris à Horgen

Maison suisse la plus importante pour

AMEUBLEMENT

de Salles de concert, théâtres, cinémato-
graphes, restaurants, cafés, salles à manger,
vestibules, etc.

CARREAUX EN ASPHALTE COMPRIMÉ

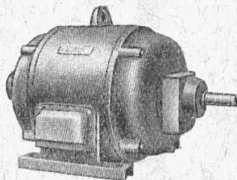
fabriqués selon le Procédé Wyss universellement connu.
S'employant pour tous pavages intérieurs et extérieurs.

Seuls fournisseurs: **WYSS FILS & Cie, TRAVERS, Tél. 92.302**

La publicité seule

vous fera connaître!!!

MOTEURS ÉLECTRIQUES



**neufs et usagés
ACHAT - VENTE**

Moteurs spéciaux
Usine électromécanique

P. TRUNINGER

Ing. électricien diplômé
SOLEURE

Stocks permanents
de 500 moteurs

Jeune technicien arpenteur (bon dessinateur)

désire, en vue de se perfection-
ner dans la langue française,
place en Suisse française, dans
bureau d'architecte, ou travaux
d'arpentage en dessous du sol.
Prétentions modestes. Offres sous
chiffres OF 7800 Z à Orell-
Füssli-Annonces, Zurich,
Zürcherhof.

ARCHITECTE dipl. E. P. F. 1935

suisse allemand, avec expérience
(constructions en bois, défense aé-
rienne, etc.) cherche place chez
architecte de langue française,
éventuellement avec pension. Of-
fres sous chiffre O. F. 1080 B. à
Orell Füssli-Annonces, Berne.

**ASCENSEURS ET MOTEURS
SCHINDLER**
FONCTIONNEMENT
SILENCIEUX
REPRÉSENTANT POUR
LA SUISSE ROMANDE:
V. HAUBRUGE, INGÉNIEUR
CH. DE LA BATELIÈRE, LAUSANNE TÉL. 22946

IMPRIMERIE LA CONCORDE

Direction : **LAUSANNE**

Th. Pache-Tanner
J. Pache-Vuitel
Terreaux, 31
Téléphone 23.595

Impressions commerciales et artistiques.
Tirages en couleurs, Illustrations, Labels
Journaux, volumes, brochures, catalogues
Circulaires. - Enveloppes. - Programmes.
Cartes de visite et d'adresse, Obligations
Faire-part, Registres. - Algèbre, Musique

BUREAU DE BREVETS D'INVENTION

IMER, DE WURSTEMBERGER & Cie

Bureau fondé en 1877 par E. IMER-SCHNEIDER, ingénieur-Conseil
14, Rue du Mont-Blanc GENEVE Téléphone No 26.139
Dépôt de brevets d'invention, marques de fabrique, modèles industriels
EXPERTISES, CONSULTATIONS

*Témoignez-nous
votre attachement en
lisant*

CURIEUX

premier hebdomadaire romand, qui
s'efforce de maintenir ce lien de
plus en plus nécessaire entre nos
cantons romands.

Et puis, il est très bien renseigné,
il est mordant, son prix est modique.

Un an fr. 8.50 6 mois fr. 4.50 3 mois fr. 2.50

Compte de chèque postal IV/2480.
— Paraît tous les SAMEDIS. —

20 CT. LE NUMÉRO; EN VENTE DANS TOUS LES KIOSQUES.

Mise au concours du poste de Chef d'appareillage aux Services Industriels du Locle.

Les candidats doivent être porteurs du brevet de
Technicien-Electricien et avoir pratiqué l'appareil-
lage électrique. Salaire Fr. 6000 à Fr. 7200 (plus Fr. 120
par enfant moins réductions suivant échelle fédérale.)

Adresser offres avec curriculum vitae et certificats
jusqu'au 7 février 1938 à M. H. JAQUET, Directeur des
Services Industriels Le Locle.