

**Zeitschrift:** Bulletin technique de la Suisse romande  
**Band:** 64 (1938)  
**Heft:** 10

## Werbung

### Nutzungsbedingungen

Die ETH-Bibliothek ist die Anbieterin der digitalisierten Zeitschriften auf E-Periodica. Sie besitzt keine Urheberrechte an den Zeitschriften und ist nicht verantwortlich für deren Inhalte. Die Rechte liegen in der Regel bei den Herausgebern beziehungsweise den externen Rechteinhabern. Das Veröffentlichen von Bildern in Print- und Online-Publikationen sowie auf Social Media-Kanälen oder Webseiten ist nur mit vorheriger Genehmigung der Rechteinhaber erlaubt. [Mehr erfahren](#)

### Conditions d'utilisation

L'ETH Library est le fournisseur des revues numérisées. Elle ne détient aucun droit d'auteur sur les revues et n'est pas responsable de leur contenu. En règle générale, les droits sont détenus par les éditeurs ou les détenteurs de droits externes. La reproduction d'images dans des publications imprimées ou en ligne ainsi que sur des canaux de médias sociaux ou des sites web n'est autorisée qu'avec l'accord préalable des détenteurs des droits. [En savoir plus](#)

### Terms of use

The ETH Library is the provider of the digitised journals. It does not own any copyrights to the journals and is not responsible for their content. The rights usually lie with the publishers or the external rights holders. Publishing images in print and online publications, as well as on social media channels or websites, is only permitted with the prior consent of the rights holders. [Find out more](#)

**Download PDF:** 11.01.2026

**ETH-Bibliothek Zürich, E-Periodica, <https://www.e-periodica.ch>**



# Bulletin Technique

## de la Suisse romande

Organe

de la Société suisse des ingénieurs et des architectes,  
des Sociétés vaudoise et genevoise des ingénieurs et des architectes,  
de l'Association des Anciens élèves de l'Ecole d'ingénieurs de l'Université de Lausanne,  
des Groupes romands des Anciens élèves de l'Ecole polytechnique fédérale.  
Organe de publication de la Commission centrale pour la navigation du Rhin.

**Manufacture de  
Courroies S.A.**

Anciennement  
Weber & Cie.

**Menziken**

Téléphone 133



Courroies de transmissions  
de tous genres

Courroies spéciales

Lanières - Agrafes - Colle



**Ventilation - Chauffage - Rafratchissement - Filtrage de l'air**  
(Conditionnement) pour Hôtels, Cinémas, Restaurants, Eglises, etc.  
Ventilation de Cuisines, Garages, etc. — Appareils de chauffage.

**VENTILATION S. A. - STÆFA - ZÜRICH**



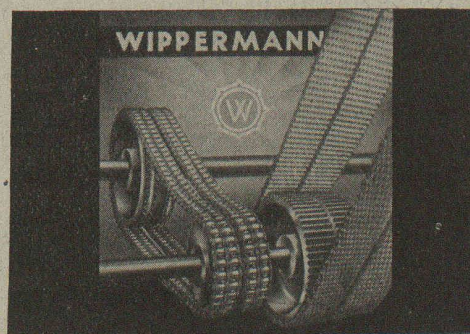
**BETON VIBRE = BETON DE QUALITE,**  
homogène, compact, imperméable et  
de grande résistance.

La vibration du béton mis en œuvre par  
couches successives (routes en béton,  
revêtements et dallages divers, murs,  
barrages, etc.) s'obtient au moyen du

**VIBROPIL**

Brevet No. 129 811

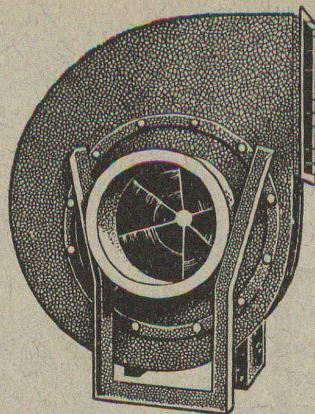
Demander renseignements et offres à  
**S. A. RENE MAY, ING.**  
AV. DE FRANCE 66, LAUSANNE



Demandez offres chez :

**WILH. PLÜSS, Brandschenkestrasse 20 ZÜRICH 1**





# Ventilateurs

## Conditionnement d'air

pour théâtres, hôtels, restaurants, salles de réunion,  
bureaux, locaux de fabrication, garages etc.

## Ventilations générales

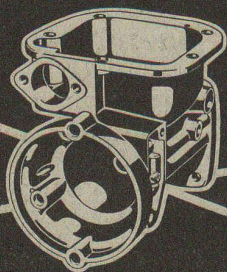
## Chauffages à air

pour églises, salles, usines et bâtiments d'habitation

## Installations de séchage pour toute industrie

sont construits selon les derniers progrès techniques  
et basés sur une expérience de plus de 35 ans par

## Wanner & C<sup>ie</sup> S<sup>té</sup> A<sup>me</sup> à Horgen



Cette illustration représente une pièce  
coulée par le procédé fonte injectée. La  
pièce destinée à un appareil de la bran-  
che automobile exige une haute préci-  
sion et une grande propreté. C'est  
pour cette raison que la préférence  
a été donnée au procédé **BUHLER**

**BUHLER FRÈRES**  
ATELIERS DE CONSTRUCTION ET Fonderies  
**UZWIL**

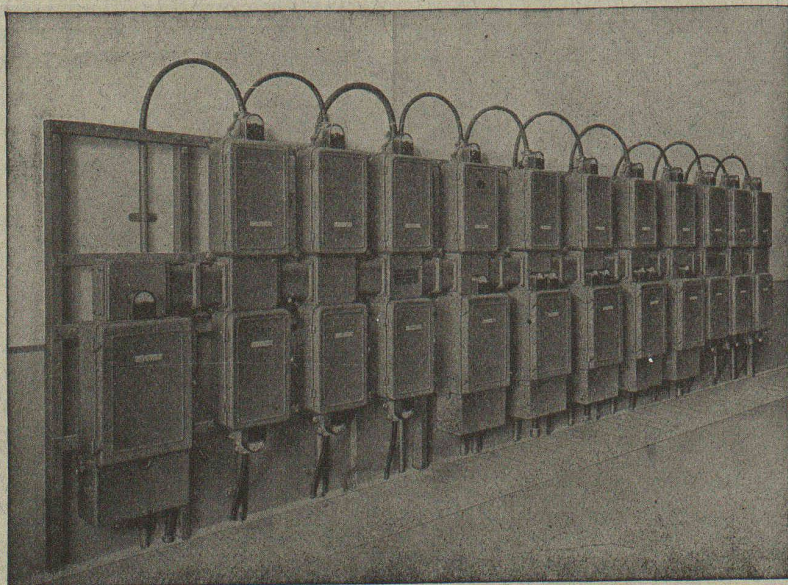
# CHARLES MAIER & C<sup>ie</sup>

FABRIQUE D'APPAREILS ÉLECTRIQUES - SCHAFFHOUSE

16, Place St-François

Bureau de **LAUSANNE**

Téléphone 27.222



Appareillage pour  
haute et basse tension

## Installations blindées

pour

**Force - Lumière**  
**Chauffage**

Coffrets de protection  
pour moteurs





## ALUMINIUM ET ALLIAGES D'ALUMINIUM

A L U M I N  
P E R A L U M A N  
A N T I C O R O D A L  
A V I O N A L  
A L D R E Y

Bruts et sous forme de mi-fabriqués :

Bandes

Tôles

Barres

Profilés

Tubes

Poudre

Prospectus et conseils techniques gratuits

**S.A. pour l'INDUSTRIE de l'ALUMINIUM  
NEUHAUSEN**



Les Lampes *Décalumens*

**AARAU**

portant le timbre de garantie de puissance lumineuse et emploi de courant réalisent à cause de leur intensité lumineuse supérieure un

*progrès*



Usines de Lampes Electriques Aarau S. A.

## Brütsch, Rüegger & C°.

### Zürich

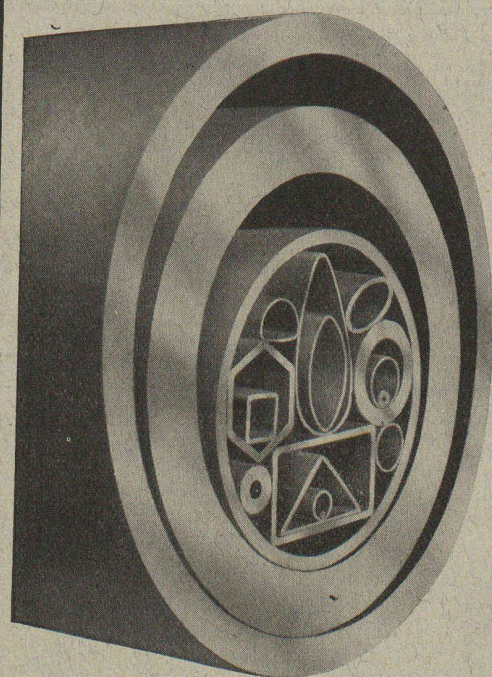
Tél. 33784

Plus de 650  
Dimensions en  
Stock

### Tubes en Acier

de 1 à 410 mm ø

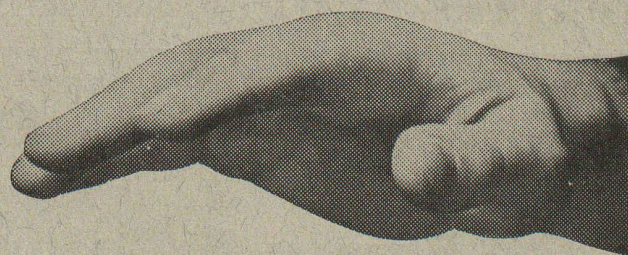
Demandez nos  
Listes de Stock



Toutes les  
Spécialités

## d'Aciers

pour les usages les plus divers



Nos assurances Accidents,  
Responsabilité civile et Vie  
vous accordent protection  
et pleine sécurité à des con-  
ditions très avantageuses.

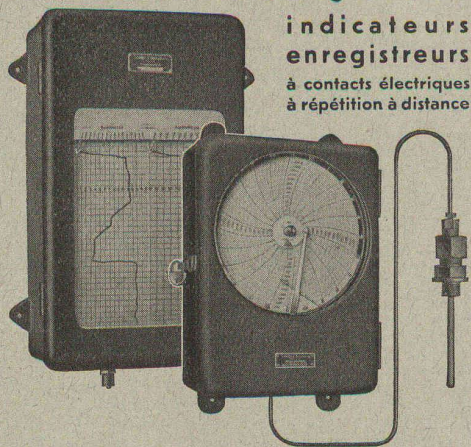
Demandez nos prospectus.

## "Winterthour"

Société Suisse d'Assurance contre  
les Accidents à Winterthour.  
Société d'Assurance sur la Vie.



## Manomètres enregistreurs Thermomètres enregistreurs



indicateurs  
enregistreurs  
à contacts électriques  
à répétition à distance

**Contrôle, Indication et Enregistrement**  
par thermomètres à dilatation de mercure, thermo-couples  
et thermomètres à résistance  
manomètres et débitmètres  
indicateurs de niveaux, hygromètres  
tachymètres, compteurs totalisateurs, dynamomètres

 **Manometer A-G.**  
Zürich. Stampfenbachstr. 61.

**Imprimerie La Concorde**

Terreaux, 31 - LAUSANNE

**IMPRIMES EN TOUS GENRES**



avec garantie du flux lumineux

*reste insurpassée*

FABRICATION SUISSE  
LUMIERE S.A. GOLDAU

## BREVETS D'INVENTION

MARQUES DE FABRIQUE - DESSINS - MODÈLES  
CONSULTATIONS - EXPERTISES

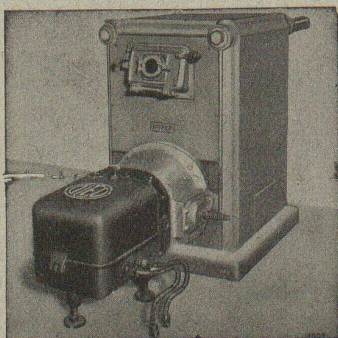
**ANDRÉ SCHOTT** INGÉNIEUR-CONSEIL  
ROTISSERIE, 1 GENÈVE TÉLÉPH. 50.398

## PANNEAUX - OPALOÏD

pour salles de bains et toilettes en teintes modernes

**Braun-Brüning & C<sup>ie</sup> S. A., Bâle**

Représentant pour la Suisse romande: **H. Bron**, 19, Av. de France, Lausanne.



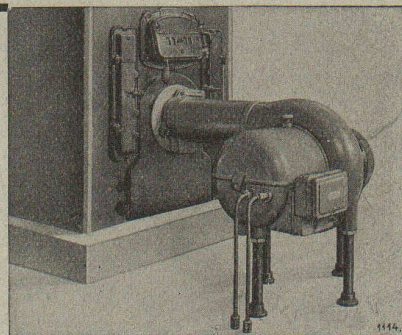
« OLEO - CUENOD »

## LE CHAUFFAGE AUTOMATIQUE AU MAZOUT

**Cuenod**

Tous systèmes de brûleurs.  
Toutes applications.  
Toutes installations.  
Toutes qualités d'huiles.

N° I - II - III



« GAMMA - CUENOD »

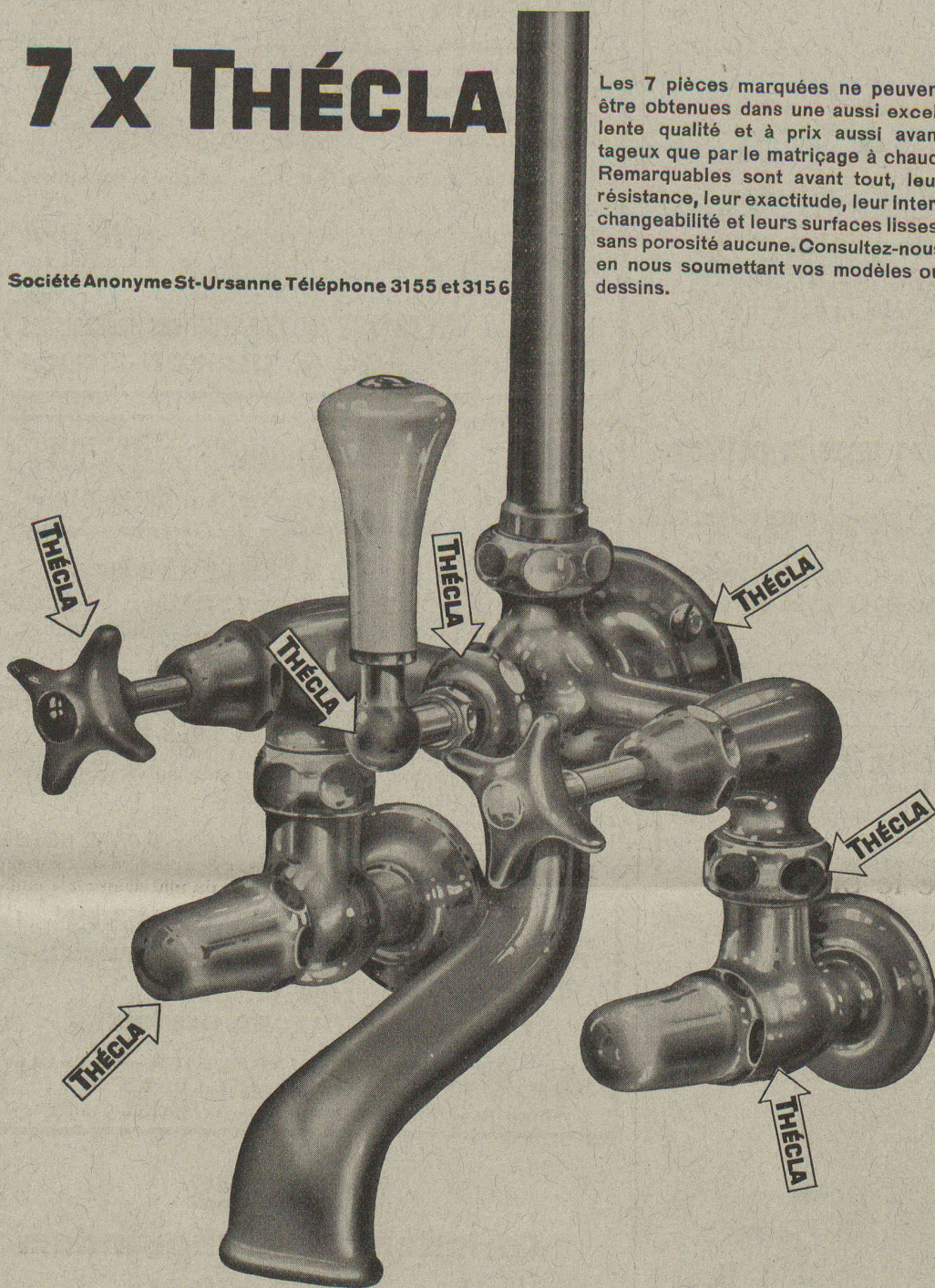
Consultez-nous • Ateliers H. CUENOD S. A. Châtelaine - GENÈVE • Consultez-nous



# 7 x THÉCLA

Société Anonyme St-Ursanne Téléphone 3155 et 3156

Les 7 pièces marquées ne peuvent être obtenues dans une aussi excellente qualité et à prix aussi avantageux que par le matriçage à chaud. Remarquables sont avant tout, leur résistance, leur exactitude, leur interchangeabilité et leurs surfaces lisses, sans porosité aucune. Consultez-nous en nous soumettant vos modèles ou dessins.



## Brevets d'invention

marques - dessins et modèles

## A. BUGNION

Physicien diplômé  
de l'Ecole Polytechnique Fédérale.  
Ancien élève de l'Ecole Supérieure  
d'Electricité, à Paris.  
Ancien expert technique  
au Bureau Fédéral  
de la Propriété Intellectuelle.

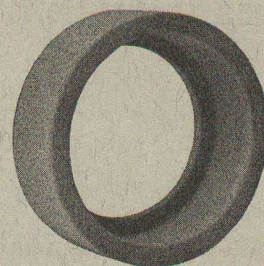
GENÈVE

Rue de la Cité, 20

LAUSANNE

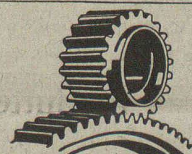
Petit-Chêne 36

## MEULES, EMERI



env. 1600 différents types en stock

ZIEGLER & Cie - Winterthur



Fabrique  
d'Engrenages  
**NETSTAL**

SAUTER, BACHMANN & Co

TÉLÉPHONE : NETSTAL 4.64

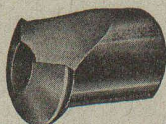
Fabrication  
d'engrenages pour  
tous usages

Spécialité:  
Engrenages coniques  
silencieux avec den-  
ture hélicoïdale

La publicité  
seule  
vous fera  
connaître...

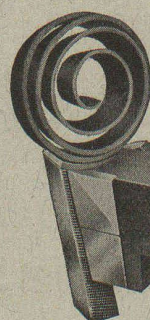
Outils

**Ifanger**

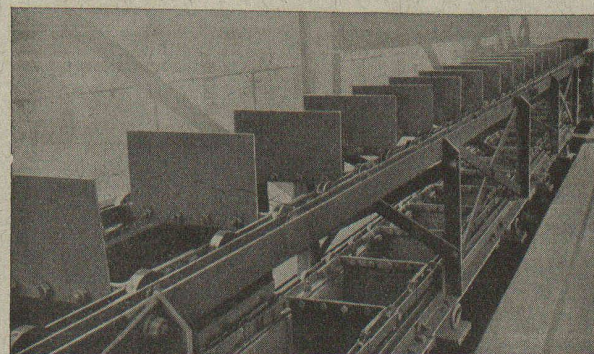


pour tous travaux de tournage

**ED. IFANGER** Fabrique d'outils  
**USTER**



*Renold*



Spécifiez les **CHAINES** de précision **RENOLD** en  
acier pour transporteurs : économie de puissance,  
sûreté, durables.

**W. Emil KUNZ**, Gotthardstr. 21, **ZURICH** Tél. 52.910



**POUR LE DESSIN TECHNIQUE**

Tés  
Règles  
Equerres  
Planches

Compas, règles à calcul  
Porte-plume GRAPHOS  
Papier esquisse et calque  
Papier technique OZALID  
Couleurs aquarelle et gouache  
Encres de Chine — Cartouches

**Rayon spécial de fournitures pour la peinture**

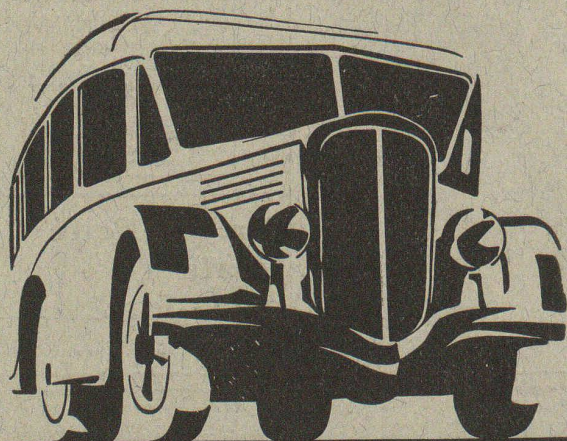
**Reymond**

9, RUE SAINT-HONORÉ  
**NEUCHÂTEL**

**BUREAU DE BREVETS D'INVENTION**

**IMER, DE WURSTENBERGER & C<sup>IE</sup>**

Bureau fondé en 1877 par E. IMER-SCHNEIDER, ingénieur-Conseil  
14, Rue du Mont-Blanc GENÈVE Téléphone No 26.139  
Dépôt de brevets d'invention, marques de fabrique, modèles industriels  
EXPERTISES, CONSULTATIONS



qu'il vaut mieux mettre  
sa confiance en **Berna**

1 à 7 tonnes de charge utile

**Fabrique  
d'automobiles BERNA S.A., OLTEN**

**ACBAR**

la commande  
individuelle  
moderne pour  
machines de  
tous genres



éprouvée de longue date dans des milliers d'entreprises  
industrielles de toutes branches.

Rapports de démultiplication jusqu'à 100 000 : 1. Construction axiale, fonctionnent silencieux, ne demandant aucun entretien.

Engrenages **ACBAR** et Constructions mécaniques  
Fridolin Michel-Dietelm & Co., **UERIKON-ZURICH**



**S. A. FABRIQUES DE MEUBLES**  
Horgen-Glaris à Horgen

*Maison suisse la plus importante pour*

**AMEUBLEMENT**

de Salles de concert, théâtres, cinémathèques,  
restaurants, cafés, salles à manger,  
vestibules, etc.

**INGÉNIEUR CIVIL**

expérimenté en béton armé et travaux publics, trouverait  
situation dans Entreprise.

Apport ou garantie financière exigée.

Adresser curriculum vitae et références sous chiffre G. 6612 L.  
à Publicitas, Lausanne.

**CALCULS DE STABILITÉ**  
**PROJETS - SURVEILLANCE - EXPERTISE**  
**BÉTON ARMÉ**  
**ET CONSTRUCTIONS DIVERSES**

**A. PARIS, INGENIEUR-CONSEIL**  
**LAUSANNE**

Petit Beaulieu, Av. Beaulieu. — Téléphone 24.692

**MEULES**

**Corindon et Carborundum**

en toutes formes



**Fabrique Suisse de Meules Abrasives S. A.**  
**Winterthur**