

Zeitschrift: Bulletin technique de la Suisse romande
Band: 64 (1938)
Heft: 8

Werbung

Nutzungsbedingungen

Die ETH-Bibliothek ist die Anbieterin der digitalisierten Zeitschriften auf E-Periodica. Sie besitzt keine Urheberrechte an den Zeitschriften und ist nicht verantwortlich für deren Inhalte. Die Rechte liegen in der Regel bei den Herausgebern beziehungsweise den externen Rechteinhabern. Das Veröffentlichen von Bildern in Print- und Online-Publikationen sowie auf Social Media-Kanälen oder Webseiten ist nur mit vorheriger Genehmigung der Rechteinhaber erlaubt. [Mehr erfahren](#)

Conditions d'utilisation

L'ETH Library est le fournisseur des revues numérisées. Elle ne détient aucun droit d'auteur sur les revues et n'est pas responsable de leur contenu. En règle générale, les droits sont détenus par les éditeurs ou les détenteurs de droits externes. La reproduction d'images dans des publications imprimées ou en ligne ainsi que sur des canaux de médias sociaux ou des sites web n'est autorisée qu'avec l'accord préalable des détenteurs des droits. [En savoir plus](#)

Terms of use

The ETH Library is the provider of the digitised journals. It does not own any copyrights to the journals and is not responsible for their content. The rights usually lie with the publishers or the external rights holders. Publishing images in print and online publications, as well as on social media channels or websites, is only permitted with the prior consent of the rights holders. [Find out more](#)

Download PDF: 22.02.2026

ETH-Bibliothek Zürich, E-Periodica, <https://www.e-periodica.ch>



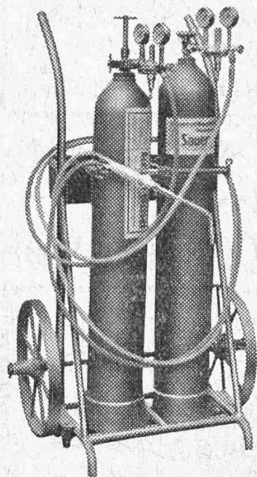
**Grue tournante
"Brunco"**

de 250-1500 kg de force
11-15 m de hauteur
particulièrement recom-
mandable pour la cons-
truction de

**VILLAS,
MAISONS FAMILIALES,
FERMES, etc.**

*Entièrement construite dans
nos ateliers.*

BRUN & C^{ie}
Fabrique de machines
NEBIKON (Lucerne)
Tél. 85.112 Fondée en 1872



Où l'on travaille les métaux,

*sur les chantiers,
dans les bâtiments,*

**LE POSTE MOBILE
DE SOUDURE ET DE
DÉCOUPAGE
EST A SA PLACE**

Documentations et devis

**Usines d'Oxygène et d'Hydrogène S.A.
VEVEY, AVENUE RELLER**

BREVETS D'INVENTION
MARQUES DE FABRIQUE - DESSINS - MODÈLES
CONSULTATIONS - EXPERTISES

ANDRÉ SCHOTT INGÉNIEUR-CONSEIL
ROTISSERIE, 1 GENEVE TÉLÉPH 50 398

*"Employez des
Chaines Galle
au lieu de courroies*



*Production
augmentée
Rendement 98%
Demandez prix-
courant et
questionnaire s.v.p.*

**Fabrique de Chaines Galle
à Luzerne, S.A.**

Téléphone Nos 21.696 & 24 565

La publicité seule

vous fera connaître!!!

Brevets d'invention
marques - dessins et modèles

A. BUGNION

Physicien diplômé
de l'Ecole Polytechnique Fédérale.
Ancien élève de l'Ecole Supérieure
d'Electricité, à Paris.
Ancien expert technique
au Bureau Fédéral
de la Propriété Intellectuelle.

GENÈVE | **LAUSANNE**
Rue de la Cité, 20 | Petit-Chêne 36



**Fabrique Suisse de Meules Abrasives S. A.
Winterthur**

Le Laboratoire de recherches hydrauliques annexé à l'Ecole polytechnique fédérale cherche un **ingénieur ou un physicien diplômé**, pour occuper le poste de **Chef de la Division d'hydraulique**. Entrée en fonctions immédiate.

Les candidats doivent avoir une certaine expérience de la pratique et les aptitudes nécessaires aux recherches scientifiques.

Prière de s'annoncer, jusqu'au 19 avril 1938, au Président du Conseil de l'Ecole polytechnique fédérale, Zurich. Ce dernier donne également tous renseignements concernant le nouveau poste.

BREVETS D'INVENTION
Dessins - Modèles - Marques de Fabrique

NAEGELI & Cie, BERNE

Ingénieurs-Conseils
Bundesgasse 16 — Téléphone

R. Schmid-Jaisli
Zofingue
Plaques-adresses
Echantillons à disposition

BAUMGARTNER & C^{ie} S. A.
LAUSANNE

Papiers tous genres

Rôles perforées



H. HEER & C
OLTEN

OFFRES d'EXPLOITATION DE BREVETS d'INVENTION
IMER, DE WURSTEMBERGER & C^{IE}
CONSEILS EN PROPRIÉTÉ INDUSTRIELLE GENEVE
— MAISON FONDÉE EN 1877 —

Les propriétaires des brevets suisses suivants désirent entrer en relation avec des fabricants suisses, en vue de la fabrication des articles brevetés, et seraient disposés à céder des licences d'exploitation ou à vendre leurs brevets.

- N° 156.207** und Zusatzpatent **Nr. 170.691**: Jacobus Cornelis Kooyman, für: Pumpe zum Fördern von Beton mit hin- und hergehendem Treiborgan.
N° 143.421 **Monotype Corporation Limited**, pour: Machine pour la préparation de bandes perforées ou modèles d'enregistrement pour machine à couler les caractères et à composer.
N° 115.836 Ugo Pavesi, pour: Véhicule automobile, à au moins deux paires de roues pour la marche sur terrains accidentés.
N° 160.475 « Danuvia » Ipari és Kereskedelmi R. T., für: Selbsttätige Feuerwaffe.
N° 167.958 et brevets additionnels **N° 169.590** et **N° 169.591** **Société des Usines Chimiques Rhône-Poulenc**, pour: Procédé de préparation d'une solution huileuse stable et stérilisable de mono- α -buthylnormal thiolaure de bismuth.
N° 113.916 **Société des Usines Chimiques Rhône-Poulenc**, pour: Procédé de fabrication de l'anhydride et de l'aldéhyde acétiques.
N° 116.121 **Société pour la Fabrication de la soie artificielle Rhodiaseta**, pour: Procédé de fabrication de fils et filaments artificiels.
N° 168.288 A/S Oslo Sporveier, für: Selbsttätige Geldwechsel- und Zahlvorrichtung.
N° 132.657 **International DeLavaud Manufacturing Corporation Limited**, pour: Moule centrifuge pour tuyaux et son procédé de fabrication.

Prière d'adresser les offres ou propositions à MM. Imer, de Wurtemberg & C^{ie}, 14, rue du Mont-Blanc, à Genève, qui les transmettront à qui de droit.

Nous cherchons pour entrée immédiate

INGÉNIEUR ou TECHNICIEN

bien au courant du calcul des prix de revient de constructions mécaniques, ayant si possible des connaissances en turbines hydrauliques.

Adresser offres, curriculum vitae et photographie à :
Ateliers des Charmilles S. A., Genève.

*Témoignez-nous
votre attachement en
lisant*

CURIEUX

premier hebdomadaire romand, qui s'efforce de maintenir ce lien de plus en plus nécessaire entre nos cantons romands.

Et puis, il est très bien renseigné, il est mordant, son prix est modique.

Un an fr. 8.50 6 mois fr. 4.50 3 mois fr. 2.50

Compte de chèque postal IV/2480.

— Paraît tous les SAMEDIS. —

20 CT. LE NUMÉRO; EN VENTE DANS TOUS LES KIOSQUES.

Imprimerie La Concorde

Terreaux, 31 - LAUSANNE

IMPRIMÉS EN TOUS GENRES

Paraîtra prochainement :



LIBRAIRIE

DE L'UNIVERSITÉ F. Rouge & C^{ie} S. A.

LAUSANNE

**6, Rue Haldimand, 6
Téléphone 28.643**

Un vol. 10,5 × 15,5 cm., 900 pages environ, relié plein-toile: Fr. 10.—. Entièrement remaniée, dans sa matière et dans sa présentation, et grâce à un répertoire qui en rendra l'emploi extrêmement facile, la Série de Prix 1938-1939, s'adresse aux Architectes, Ingénieurs, Entrepreneurs, Maîtres d'état, Fabricants, Industriels, Propriétaires, Ouvriers en bâtiment, Administrations publiques et privées, Gérants d'immeubles, Notaires, Agents d'affaires, etc.

Nous vous engageons à nous adresser, dès maintenant, votre souscription.

LIBRAIRIE F. ROUGE & C^{ie}, S. A.

Soudures argent
 POUR TOUS SOUDAGES FORTS
 DEMANDEZ PROSPECTUS ET PRIX S.V.P.

CENDRES & METAUX
 OR-ARGENT-PLATINE
 BIEL-BIENNE

**ASCENSEURS ET MOTEURS
 SCHINDLER**
 FONCTIONNEMENT
SILENCIEUX
 REPRÉSENTANT POUR
 LA SUISSE ROMANDE:
V. HAUBRUGE, INGÉNIEUR
 CH. DE LA BATELIÈRE, LAUSANNE TÉL. 22946

**Résistance à l'eau et au froid
 Pas de résinification
 Grande économie**

Voilà quelques-uns des facteurs qui expliquent le succès de nos extraits lubrifiants à longue durée et le grand usage qu'en font les entreprises industrielles et de transport.

Seul un extrait lubrifiant ASEOL peut assurer une lubrification absolument sûre et économique aux emplacements difficilement accessibles ou exposés à l'humidité et aux influences atmosphériques. Demandez-nous des renseignements plus détaillés !



ADOLF SCHMIDS ERBEN S. A.

BERNE

Téléphone 27.844

MASONITE - PRESSWOOD (bois comprimé)

pour planchers d'appartements, etc.

Braun-Brüning & C^{ie} S. A., Bâle

Représentant pour la Suisse romande: **H. Bron**, 19, Av. de France, Lausanne.

POUR LE DESSIN TECHNIQUE

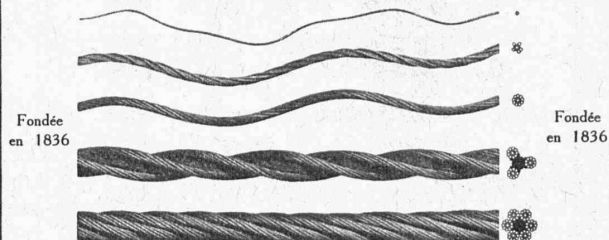
Tés
 Règles
 Equerres
 Planches
 Compas, règles à calcul
 Porte-plume GRAPHOS
 Papier esquisse et calque
 Papier technique OZALID
 Couleurs aquarelle et gouache
 Encre de Chine — Cartouches

Rayon spécial de fournitures pour la peinture

Reymond
 9, RUE SAINT-HONORÉ
 NEUCHÂTEL

E. FATZER S. A.
 MANUFACTURE DE CABLES MÉTALLIQUES
ROMANSHORN

Câbles en fil d'acier clair et galvanisé de toutes résistances en compositions: Normales - Seale - Seale-mixte, etc., antigiratoires et exempts de tension d'après notre procédé « DEFAG-LAY »



CABLE EN « DEFAG-LAY »
 de 20 m/m de Φ , seale, 6 x 19 fils (9 x 1,6 + 9 x 0,9 + 1 x 1,9 m/m)
 en acier clair de 150/160 kg de résistance à la rupture par m/m²

PARTICULARITÉ: Bien que seul les torons (non pas les fils) aient reçu à l'avance la forme spirale, les 3 torons autour de l'âme en chanvre et la couche extérieure du toron dégarni alternativement de 4 fils, conservent leur position normale. Très caractéristique aussi est la formation symétrique en spirales simple des torons et en spirales double du fil seul.



ALUMINIUM ET ALLIAGES D'ALUMINIUM

A L U M A N
P E R A L U M A N
A N T I C O R O D A L
A V I O N A L
A L D R E Y

Bruts et sous forme de mi-fabriqués :

Bandes

Tôles

Barres

Profilés

Tubes

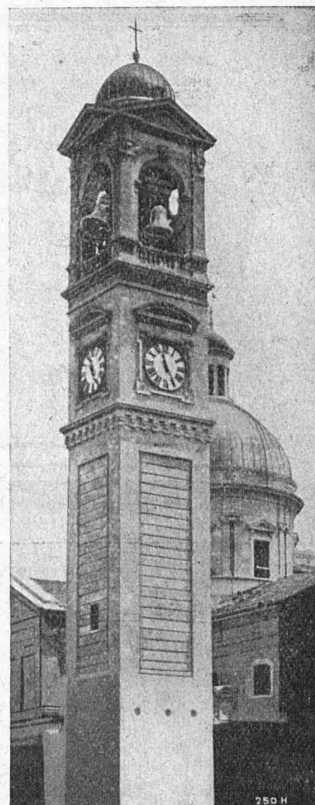
Poudre

Prospectus et conseils techniques gratuits

**S.A. pour l'INDUSTRIE de l'ALUMINIUM
NEUHAUSEN**

NOUVELLE ÉGLISE DE CHIASSO

4 cadrans éclairés de 2,50^m
de diamètre avec sonnerie
des heures et des quarts
sur 3 cloches.



DÉPARTEMENT :
horloges électriques.

FAVAG

Fabrique d'appareils électriques S. A.

NEUCHÂTEL

N° 37/H 3 F.

Société Suisse des Explosifs

Usine et siège à **GAMSEN** près Brigue (Valais)

Explosifs de sûreté :

GAMSITE

et **SIMPLONITE**

Dynamites à tous dosages

Dynamite „Antigel“

Mèches et Détonateurs

Tous accessoires pour le tir des Mines
Nitropentaérythrite, Cordeau détonant

Télégrammes : „Explosifs-Brigue“

Téléphone : N° 181, Brigue



LOSINGER & CIE

LAUSANNE VEVEY · GENÈVE · SION
Travaux hydrauliques

PIEUX en BÉTON

Système EXPRESS

Système FROTÉ

Reprises

en sous-œuvre





Atelier de construction de matériel pour le service des eaux

Téléindicateurs de niveau d'eau pour distributions d'eau et centrales hydro-électriques ;
Télécommandes automatiques ou manuelles de pompes, turbines, vannes, clapets, vannes de barrage, etc. Dispositifs de protection pour pompes ;
Conjoncteurs limnimètres ;
Télécommandes pour réserves d'incendie ;
Limnigraphes ; Limnimètres à transmission téléphonique. Toutes constructions s'y rapportant.

F. RITTMAYER
(S. A.)
ZOUG
Maison fondée en 1904

ACBAR

la commande individuelle moderne pour machines de tous genres



éprouvée de longue date dans des milliers d'entreprises industrielles de toutes branches.

Rapports de démultiplication jusqu'à 100 000 : 1. Construction axiale, fonctionnent silencieux, ne demandant aucun entretien.

Engrenages **ACBAR** et Constructions mécaniques
Fridolin Michel-Dietelm & Co., **UERIKON-ZURICH**

TREUIL A DOUBLE ACTION

DEMAG

Brevet N° 127348
Le plus petit **MONTESAC** électrique
125 à 500 kg. de force
Nombreuses applications aussi comme monte-charge
Grand rendement
Frais d'installation minimes



G. BÄUMLIN, ing.
LUCERNE Tél. 20.040



Le couvreur professionnel est seul capable d'assurer la pose convenable des ardoises en Eternit, car ce travail exige du métier. Un toit en Eternit résiste à toutes les intempéries et donne satisfaction.



DÉPOT: LAUSANNE-RENNES. TÉL. 39.477



FONDERIE PAUL PERRET & C^{ie}, LAUSANNE

Rue de Genève - Tél. 22.660
Maison fondée en 1895
Fonderie de Fer

Fontes pour machines sur modèles et au trousseau, jusqu'à 10,000 kg. - Fontes de bâtiments et de voirie. Articles en séries.
Fontes spéciales pour l'industrie chimique.



FONDERIE PAUL PERRET & C^{ie}, LAUSANNE

Rue de Genève - Tél. 22.660
Maison fondée en 1895
Fonderie de Cuivre

Bronzes phosphoreux, aluminium et tous autres alliages. — Installation moderne.
Machines à mouler. — Livraisons rapides.

Tuyaux d'un mètre
Raccords, Coudes
Réductions

Tuyaux de deux mètres avec manchon spécial et tuyaux centrifugés de deux mètres et plus pour conduite à haute pression.

Tuyaux en ciment imprégnés

BREVET SUISSE N° 152546

Grande résistance aux acides et à l'écrasement, coefficient d'abrasion très minime, surfaces lisses; excellents pour canalisations à gros débit, d'égouts et pour conduites dans terrains marécageux, tourbeux ou contenant du gypse.

S. A. KANDERKIES, THOUNE

CARREAUX EN ASPHALTE COMPRIMÉ

fabriqués selon le Procédé Wyss universellement connu.
S'employant pour tous pavages intérieurs et extérieurs.

Seuls fournisseurs: **WYSS FILS & C^{ie}, TRAVERS, Tél. 92.302**

AUTOGÈNE ENDRESS S. A. Horgen

Tout ce dont vous avez besoin pour la soudure autogène et le découpage. Réparations des chalumeaux et Manodétendeurs de tous les systèmes. - Outils de rechange.

de Roll

Matériel pour chauffage central "CLUS":

Chaudières sectionnées en fonte spéciale, de résistance éprouvée pour chauffage à eau chaude et à vapeur de basse pression, de différentes formes et grandeurs; surface de chauffe de 0,7 à 40 m².

Nouvelles séries «PYROVAS», «THERMOVAS», «NEOVAS».

Chaudières «VENTO» pour combustible de petit calibre bon marché.

Radiateurs modernes «HELIOS», à faible volume d'eau, pour chauffage rapide.

Robinets-vannes. Vannes à passage intégral. Clapets de retenue. Valves à papillon.

Articles sanitaires en fonte émaillée, façon porcelaine:

Baignoires, Lavabos, Vidoirs, Eviers, Bassins, Consoles, Fontaines lave-mains, etc.

Tuyauterie et robinetterie

pour conduites d'eau et de gaz

de tous diamètres et pour toutes pressions.

Obturbateurs pour barrages et usines hydro-électriques.

Installations complètes pour usines à gaz.

Presses hydrauliques pour toutes applications.

Articles de canalisation et d'égouts.

Organes de transmission

pour toutes les branches de l'industrie.

Réducteurs de vitesse pour tous usages et dans tous genres d'exécution.

Transmissions Texrope-Klus et Lénix.

Embrayages à friction:

systèmes Benn et électromagnétiques.

Siège central à
Gerlafingen (Canton de Soleure)

Société des Usines de Louis de Roll

Usines à Gerlafingen, Klus,
Choindez, Rondez, Berne, Olten

LA BANQUE CANTONALE VAUDOISE

AGENCE A LAUSANNE : PLACE BEL-AIR

met ses services à la disposition de

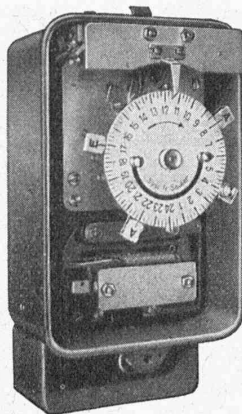
MM. les industriels, commerçants et particuliers.

TOUTES OPERATIONS DE BANQUE AUX MEILLEURES CONDITIONS

FABRIQUE D'APPAREILS ELECTRIQUES

Fr. SAUTER, S.A. à Bâle (Suisse)

Spécialités bien connues:



**Interrupteurs horaires,
Interrupteurs comman-
dés à distance,**

**Thermostats,
Interrupteurs pour
machines frigorifiques,
Horloges à contact,**

pour compteurs à double ou
triple tarif, compteurs à
maximum,

**Equipements de
commande,**

**Allumeurs-extincteurs
pour cage d'escalier,**

Régulateurs de température,

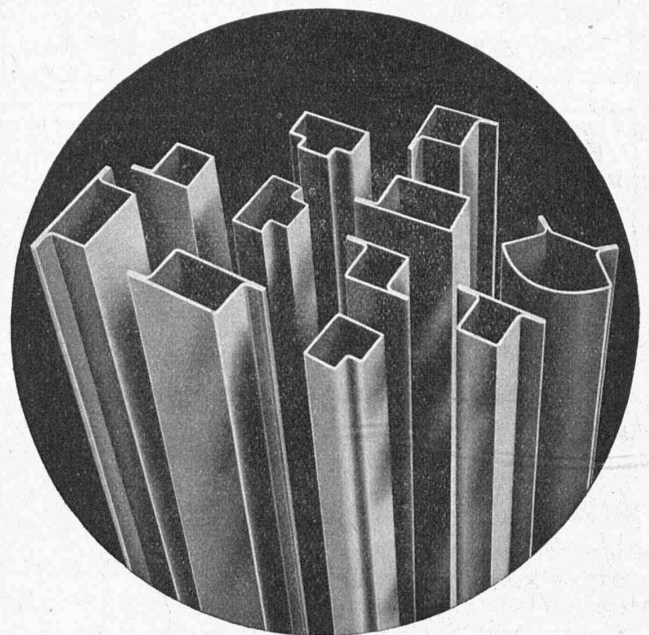
Régulateurs de pression, etc.

**Appareils automatiques pour chauffages au
mazout,**

Thermostats de chambre, thermostats de chaudière, thermostats à appliques, relais de commande, vannes commandées à distance, vannes de réglage, vannes à papillon.

Demandez nos catalogues

Bureau technique de GENÈVE, 12, rue Diday.



Tubes acier de précision

ronds, carrés, rectangulaires, ovales, profilés de tout genre pour ateliers de constructions, serrureries, carrosseries, etc.

Produit suisse de la S. A. HERMANN FORSTER,
ARBON - Téléphone 183

Représentant pour la Suisse romande: CHARLES NELL, LAUSANNE
Case St-François 1925. — Téléphone 22.723