

**Zeitschrift:** Bulletin technique de la Suisse romande  
**Band:** 63 (1937)  
**Heft:** 8

## Werbung

### Nutzungsbedingungen

Die ETH-Bibliothek ist die Anbieterin der digitalisierten Zeitschriften auf E-Periodica. Sie besitzt keine Urheberrechte an den Zeitschriften und ist nicht verantwortlich für deren Inhalte. Die Rechte liegen in der Regel bei den Herausgebern beziehungsweise den externen Rechteinhabern. Das Veröffentlichen von Bildern in Print- und Online-Publikationen sowie auf Social Media-Kanälen oder Webseiten ist nur mit vorheriger Genehmigung der Rechteinhaber erlaubt. [Mehr erfahren](#)

### Conditions d'utilisation

L'ETH Library est le fournisseur des revues numérisées. Elle ne détient aucun droit d'auteur sur les revues et n'est pas responsable de leur contenu. En règle générale, les droits sont détenus par les éditeurs ou les détenteurs de droits externes. La reproduction d'images dans des publications imprimées ou en ligne ainsi que sur des canaux de médias sociaux ou des sites web n'est autorisée qu'avec l'accord préalable des détenteurs des droits. [En savoir plus](#)

### Terms of use

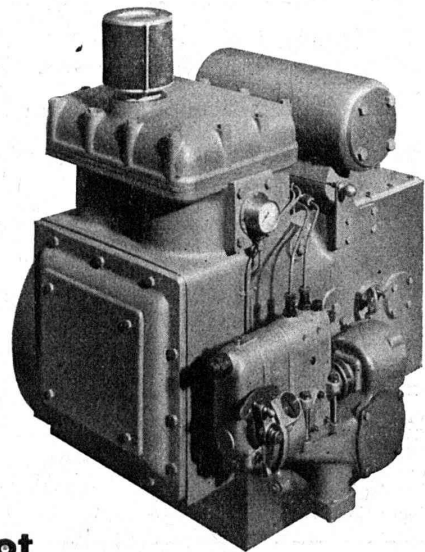
The ETH Library is the provider of the digitised journals. It does not own any copyrights to the journals and is not responsible for their content. The rights usually lie with the publishers or the external rights holders. Publishing images in print and online publications, as well as on social media channels or websites, is only permitted with the prior consent of the rights holders. [Find out more](#)

**Download PDF:** 26.01.2026

**ETH-Bibliothek Zürich, E-Periodica, <https://www.e-periodica.ch>**

FOIRE SUISSE BALE — HALLE VI, STAND Nos. 1153, 1155, 1232

# LE PETIT MOTEUR DIESEL SULZER TYPE ZG



**Pour installations de secours  
et de réserve, fixes et mobiles  
Moteurs de canot**

**SULZER FRÈRES, SOCIÉTÉ ANONYME, WINTERTHUR**

## La pourriture détruit le bois

Protégez vos constructions en bois de cet ennemi redoutable. La protection la plus efficace, c'est la peinture avec de l'**Omegol**, le moyen d'imprégnation économique. « Omegol » résiste au soleil et aux intempéries et préserve le bois de la vermine nuisible. Il lui donne une apparence agréable. Propice à être appliqué comme enduit ou à être mélangé avec n'importe quelle autre couleur. Prospectus et spécimen de bois à disposition.

**USINES OMEGA S.-A.,  
REINACH - BALE**

En vente dans toutes  
les drogueries et quin-  
cailleries ou directement  
par les **Usines Omega  
S. A., Reinach-Bâle.**  
Tél. 62.207

**Omegol**  
protège le bois

**Aucune branche sans  
Emaux, Couleurs et Vernis  
de la  
Maison Dr. LANDOLT S.A.  
ZOFINGUE**

Couleurs antirouille - Peintures isolantes  
Imprégnations ignifuges sur bois, etc.



**QUALITÉS  
insurpassables**

**GRAND STOCK  
en aciers  
spéciaux à  
ZURICH**

**COMPAGNIE DES FORGES ET ACIÉRIES DE LA  
MARINE &  
HOMÉCOURT**

Agent de vente exclusif :

**DAVUM**

Div. Aciers spéciaux

**ZURICH**

Stampfenbachstr. 73

## Brevets d'invention

Le titulaire du brevet suisse N° 155 365 concernant « Pro-cedimento per rivestire i granelli di sabbia od il pietrisco di un composto bituminoso asfaltico » désire vendre son brevet ou en concéder des licences de fabrication en Suisse.

Prière d'adresser les offres à **W. Kœlliker**, ing.-conseil, Rue Centrale 93, Bienne.

## NAEGELI & Co., Berne

Ingénieurs-Conseils, Bundesgasse 16

### Offres d'exploitation de Brevets d'invention

Les propriétaires des brevets suisses suivants désirent entrer en relation avec des fabricants resp. des intéressés suisses en vue de la vente de leurs brevets. Ils seraient aussi disposés à accorder des licences d'exploitation.

- N° 167545 du 31 octobre 1932, pour : Feuerwaffe mit auswechselbarem Lauf.  
 N° 169432 du 1<sup>er</sup> juillet 1933, pour : Obturateur pour vapeur, liquide ou autre fluide.  
 N° 167338 du 9 septembre 1932, pour : Procedimento per produrre cartelli pubblicitari.  
 N° 155441 du 14 avril 1931, pour : Procédé pour la fabrication du chlorure de chaux.

Prière d'adresser les offres ou propositions à **MM. Nægeli & Co.**, Ingénieurs-Conseils, Bundesgasse 16, à Berne.



**BETON VIBRE - BETON DE QUALITE**, homogène, compact, imperméable et de grande résistance.

La vibration du béton mis en œuvre par couches successives (routes en béton, revêtements et dallages divers, murs, barrages, etc.) s'obtient au moyen du

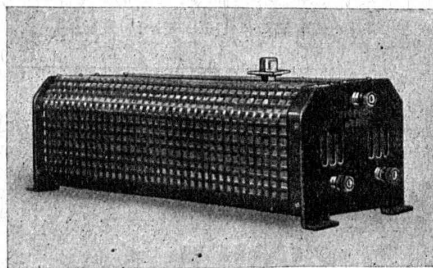
## VIBROPIL

Brevet + No. 129 811

Demandez renseignements et offres à  
**S. A. RENE MAY, ING.**  
 AV. DE FRANCE 66, LAUSANNE

## Stoppani

Résistances de réglage - Appareils-indicateurs et enregistreurs  
 Limnigraphes, moulinets, appareils météorologiques



Micromètres à cadran  
 Machines d'étalonnage pour tout usage dans la mécanique et l'industrie

Oscillographes  
 Clinomètres  
 Tensiomètres pour constructions en fer et béton armé

**A. STOPPANI & Co S. A. - BERNE**

## Brevets d'invention

marques - dessins et modèles

## A. BUGNION

Physicien diplômé de l'Ecole Polytechnique Fédérale. Ancien élève de l'Ecole Supérieure d'Electricité, à Paris.

Ancien expert technique au Bureau Fédéral de la Propriété Intellectuelle.

GENÈVE | LAUSANNE  
 Rue de la Cité, 20 | Petit-Chêne 36

**R. Schmid-Jaisli**  
 Zofingue  
 Plaques-adresses  
 Échantillons à disposition

## Chauffage central

Installation de cuisines

## Armand PAHUD & C<sup>ie</sup>

ROLLE

Maison fondée en 1893

**Brevets**

d'invention seront obtenus et mis en valeur rapidement et consciencieusement en Suisse et à l'étranger par la Maison PERUHAU, Laupenstrasse 5 à Berne. Agences dans toutes les grandes villes. Demandez les prospectus

"Employez des  
**Chaines Galle**  
 au lieu de courroies



Production augmentée  
 Rendement 98%  
 Demandez prix-courant et questionnaire s.v.pl.

Fabrique de Chaines Galle  
 à Luzerne. S.A.  
 Téléphone Nos 21.696 & 24.565

**CALCULS DE STABILITÉ**  
 PROJETS - SURVEILLANCE - EXPERTISE

**BÉTON ARMÉ**  
 ET CONSTRUCTIONS DIVERSES

**A. PARIS,** INGENIEUR - CONSEIL  
 LAUSANNE

Petit Beaulieu, Av. Beaulieu. - Téléphone 24.692

## Tôles perforées



**H. H EER & C<sup>ie</sup>**  
 OLTEN

## Meules Electrorubin



pour rectifier et ébarber

**ZIEGLER & Cie - Winterthur**

**BAUMGARTNER & C<sup>ie</sup> S. A.**

LAUSANNE

Papiers tous genres

Pour toute  
 annonce

**ANNONCES-  
 SUISSES S. A.**

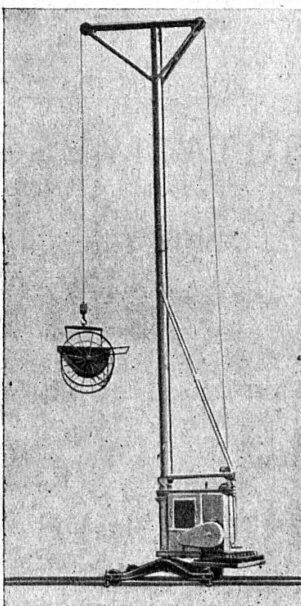
**LAUSANNE**

Rue Centrale, 8  
 et succursales.

# Béton au Plastiment

**MINIMUM D'EAU DE GACHAGE — IMPERMÉABILITÉ — PLUS DE NIDS DE CAILLOUX — PLUS DE SÉGRÉGATION — PLUS DE LAITANCE A LA SURFACE — AUGMENTATION CONSIDÉRABLE DES RÉSISTANCES — AMÉLIORATION DE LA RÉSISTANCE AU GEL — MEILLEURE ADHÉRENCE DES FERS AU BÉTON**

Tous renseignements par les fabricants :  
**Gasp. Winkler & Cie, Zurich-Altstetten**



## Grue tournante "Brunco"

de 250-1500 kg de force  
11-15 m de hauteur  
particulièrement recommandable pour la construction de

**VILLAS,  
MAISONS FAMILIALES,  
FERMES, etc.**

*Entièrement construite dans  
nos ateliers.*

**BRUN & Cie**

Fabrique de machines

NEBIKON (Lucerne)

Tél. 85.112 Fondée en 1872

## BREVETS D'INVENTION

Dessins — Modèles — Marques de Fabrique

**NAEGELI & Cie, BERNE**

Ingénieurs-Conseils

Bundesgasse 16 — Téléphone

## BREVETS D'INVENTION

MARQUES DE FABRIQUE - DESSINS - MODÈLES  
CONSULTATIONS - EXPERTISES

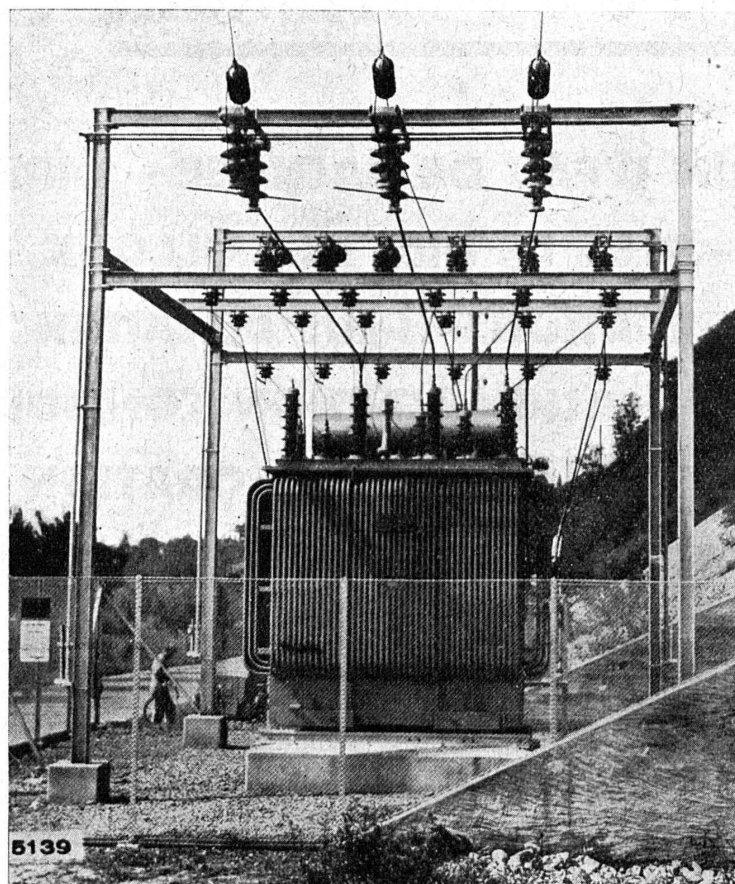
**ANDRÉ SCHOTT** INGÉNIEUR-CONSEIL  
ROTISSERIE, 1 GENÈVE TÉLÉPH. 50.398

## CARREAUX EN ASPHALTE COMPRIMÉ

fabriqués selon le Procédé Wyss universellement connu.  
S'employant pour tous pavages intérieurs et extérieurs.

Seuls fournisseurs : **WYSS FILS & Cie, TRAVERS, Télé. 2**

# SÉCHERON



*Electricité Neuchâteloise S. A. Station du Pré-Rond, Saint-Blaise.*

Transformateur triphasé à 3 enroulements 3500 kVA 60 000 à 32 000 et à 16 000 ( $2 \times 8000$ ) Volts  
50 pér/sec.

## TRACTION ÉLECTRIQUE

TRANSFORMATEURS

MACHINES ROTATIVES

APPAREILS ET MACHINES POUR LE SOUDAGE ÉLECTRIQUE

ÉLECTRODES „EXOTHERME”

POUR COURANTS CONTINU ET ALTERNATIF

**S.A. DES ATELIERS DE SÉCHERON - GENÈVE**

# Un progrès décisif dans le chauffage au mazout

# Cuénod

Ateliers H. Cuénod S.A.  
Châtelaine - Genève.

## 20% D'ECONOMIE

Brûleur «GAMMA-CUÉNOD»  
complètement automatique pour huiles très lourdes  
(huiles industrielles, huile n° III)

20 % d'économie par rapport aux qualités d'huiles employées  
habituellement • Consultez-nous •

## Manufacture de Courroies S.A.

Anciennement  
Weber & Cie.

### Menziken

Téléphone 133



Courroies de transmissions  
de tous genres

Courroies spéciales

Lanières - Agrafes - Colle

## TRANSFORMATEURS



pour  
basse tension

Sonnettes  
d'alarme

pour montage  
intérieur et extérieur

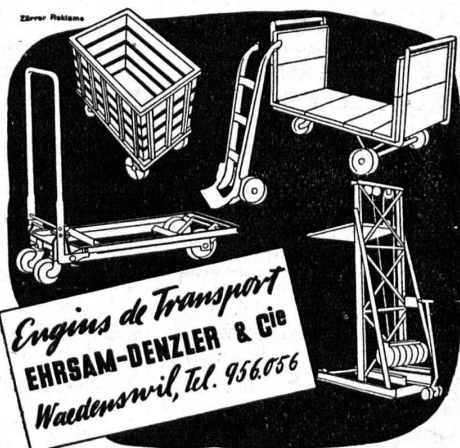
### HANS GLOOR

Atelier spécial pour construction de transformateurs

BAUMACKERSTR. 45

ZURICH 11

TÉLÉPHONE 68.350



Engins de Transport  
EHRSAM-DENZLER & Cie  
Wädenswil, Tel. 956.056

## Imprimerie La Concorde

Terreaux, 31 - LAUSANNE

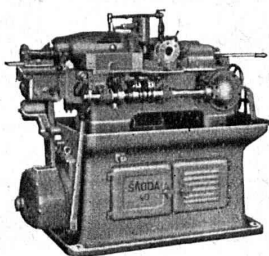
IMPRIMÉS EN TOUS GENRES

## La sous-toiture protectrice

### Eternit

supprime le lattage des tuiles

ETERNIT NIEDERURNEN



S. A. des Anc. Etablissements

## SKODA - PILSEN

Représentants pour la Suisse :

Otto Möckli & Co.

ZURICH, Uraniast. 35

Téléphone 74.746

## Tours automatiques

à tourelle-revolver 12, 20, 40 mm  $\phi$

à fileter 12 mm  $\phi$

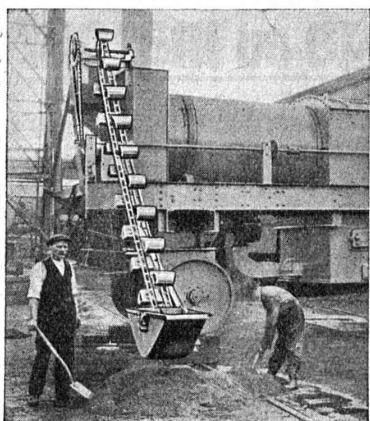


S. A. FABRIQUES DE MEUBLES  
Horgen-Glaris à Horgen

Maison suisse la plus importante pour

### AMEUBLEMENT

de Salles de concert, théâtres, cinémathèques,  
restaurants, cafés, salles à manger,  
vestibules, etc.



Equipez vos installations  
avec les

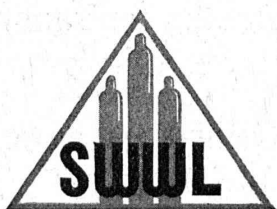
## Chaînes Renold

pour transporteurs  
et élévateurs

Chaînes de précision  
en acier

**W. Emil KUNZ**

Gotthardstr. 21,  
ZURICH 2. Tél. 52.910



Marque de confiance  
pour installations économiques de

## Soudure autogène

Demandez devis ou renseignements des  
**Usines d'Oxygène et d'Hydrogène S. A. Lucerne**  
SERVICE APPAREILS ET ACCESSOIRES  
SUCCURSALE A VEVEY : 51.144

## OUTILS DE TOUR A GRAND RENDEMENT DE COUPE

Carbure de tungstène **STELLRAM** pour outils à chariot, outils finisseurs, outils à gorge, outils à alèser, outils de forme, mèches hélicoïdales, fraises scies et têtes de fraisage, filières et bagues d'étirage, noyaux pour filières, canons, plaquettes et pastilles. Mèches murales, forets pour le verre, le marbre, des matières isolantes.

### Tungstène et Molybdène

tôles, barres, pastilles, pièces de façon.

Contacts de tungstène et molybdène de tous systèmes et sur demande.

CATALOGUE

SUR DEMANDE



## ACBAR

la commande  
individuelle  
moderne pour  
machines de  
tous genres



éprouvée de longue date dans des milliers d'entreprises industrielles de toutes branches.

Rapports de démultiplication jusqu'à 100 000 : 1. Construction axiale, fonctionnent silencieux, ne demandant aucun entretien.

Engrenages **ACBAR** et Constructions mécaniques  
Fridolin Michel-Dietelm & Co., **URIKON-ZURICH**

# ACIÉRIES RÖCHLING S. A.

BALE 2, Case postale. Téléphone 45.039

ZURICH-WIPKINGEN, Case postale. Téléphone 75.323

Produits : Aciers à coupe rapide. - Aciers pour outillage.  
Aciers pour l'automobile. - Aciers pour construction. - Aciers spéciaux.  
2 dépôts en Suisse. Consultez-nous !

## SAGRAVE S. A. LAUSANNE

CASE POSTALE OUCHY - Tél. 22.997  
BUREAU : QUAI BELLERIVE-OUCHY

### Spécialité de sables et graviers du lac pour béton armé

Importantes installations de triage et concassage. Produits bruts et concassés, triés ou tout venant en toutes granulations, pour toutes applications, petit gravier d'allée, sable moulu, tamisé à 2 mm. pour crépissages fins, enduits et jointages. Poussière de roche (Filler) pour liant dans les mortiers bitumineux. Entreprise de draguage, construction ports, canaux, jetées, enrochements.

## LA BANQUE CANTONALE VAUDOISE

met ses services à la disposition de

*MM. les industriels, commerçants et particuliers.*

**TOUTES OPÉRATIONS DE BANQUE AUX MEILLEURES CONDITIONS**



## PATRIA

Société mutuelle suisse d'assurances  
sur la vie

FONDÉE EN 1878

Toutes combinaisons d'assurances **vie**  
et **rentes viagères**

Tous les bénéfices aux assurés

Agences générales dans tous les cantons

## Appareil à héliographier "OLI"

avec couverture en Filmcelluloïd  
Modèle le plus perfectionné.



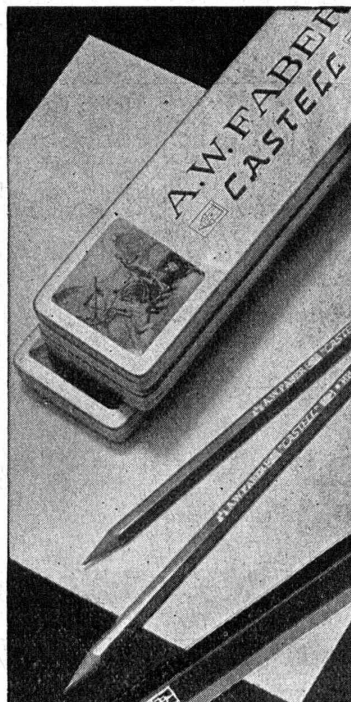
DÉPOSITAIRE GÉNÉRAL POUR LA SUISSE

**V<sup>IE</sup> CHARLES EBNER**

AGENCEMENT DE BUREAUX TECHNIQUES

**SCHAFFHOUSE**

DEMANDEZ LE PROSPECTUS S. V. P.



*Voilà  
le crayon  
de  
l'ingénieur*

**A.W.  
FABER**

**CASTELL**

En vente dans toutes les bonnes papeteries.

**“ La publicité seule vous fera connaître ”**

**Tuyaux d'un mètre  
Tuyaux de deux mè-  
tres, avec manchon  
spécial pour conduite  
à haute pression.  
Raccords, Coudes  
Réductions**

## Tuyaux en ciment imprégnés

BREVET SUISSE + N° 152546

Grande résistance aux acides et à l'écrasement, coefficient d'abrasion très minime, surfaces lisses; excellents pour canalisations à gros débit, d'égoûts et pour conduites dans terrains marécageux, tourbeux ou contenant du gypse.

**S. A. KANDERKIES, THOUNE**

ATELIERS DES CHARMILLES S. A., GENÈVE

PIOTTINO - SUISSE

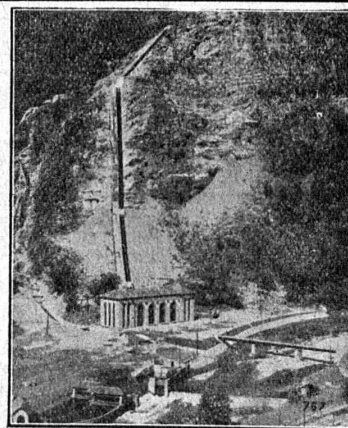
**320 M DE CHUTE**

2 TURBINES

**FRANCIS DE 35 500 CV**

TURBINES HYDRAULIQUES

**CHARMILLES - GENÈVE**



# de Roll

## Usine de Choindex

Tuyaux et raccords en fonte pour canalisations d'eau et de gaz.

Tuyaux normaux à emboîtement et à brides.

Tuyaux en fonte centrifugée.

Tuyaux à emboîtement à vis.

Tuyaux pour hautes pressions, jusqu'à 60 Atm. de pression de service.

Socles en fonte pour poteaux en bois.

Siège central à  
Gerlafingen (Canton de Soleure)

**Société des Usines de Louis de Roll**

Usines à Gerlafingen, Klus,  
Choindex, Rondez, Berne, Olten

## Usine de Berne

Appareils de levage de tous genres.

Dragues à câbles pour l'extraction de gravier et de sable.

Matériel de chemin de fer : Branchements, Croisements, Chariots transbordeurs, Ponts tournants, etc.

Chemins de fer Funiculaires avec freins de sûreté brevetés.

Treuil de halage.

Superstructures à crémaillères des systèmes Riggensbach, Abt, Strub, Peter, etc.

Vannes de toutes grandeurs et de tous systèmes pour barrages, canaux et entrées de turbines.

Grilles et

Râtaux mécaniques pour le nettoyage des grilles.

Constructions mécaniques de tous genres.

Fonte grise.

## AUTOPIC brev.



### Premier porte-mine suisse de précision.

construit d'après le principe de l'interchangeabilité de toutes les pièces.

#### Avantages :

1. Mine toujours pointue.
2. Longue mine, solide, de 2 mm. de diamètre.
3. Echange rapide de la mine, en pressant sur la tête.
4. La mine se taille à l'aide d'un petit appareil monté dans le cône du porte-mine.
5. Exécution de précision, donc bon fonctionnement.
6. Longue durée.
7. Grande économie de temps.
8. Possibilité d'employer des mines encre et de couleurs.

Produit suisse au 100 %

Taille sa propre mine et réalise le rêve de tous ceux qui écrivent, dessinent et sténographient, fabriqué par :

**LORETO S. A., Soleure** Fabrique de vis et décolletages de précision

En vente dans toutes les papeteries et maisons similaires ou directement de la fabrique.

#### Dernière nouveauté :

**Porte-craie de précision SOLO BREVETÉ**

Exécution soignée.  
Poli parfait.  
Avance et recul de la craie.



## ZEHNDER le radiateur moderne



**ZEHNDER FRÈRES**  
Fabrique des radiateurs et appareils  
Gränichen près Aarau.

**Foire Suisse Bâle - Halle VI - Stand 1226**

## MANUFACTURE de Produits Céramiques et Réfractaires S. A. LAUSEN

PRODUITS RÉFRACTAIRES : BRIQUES, PLANELLES, DALLES, MORTIER, MOUFLES, CREUSETS

*Briques Klinker pour façades - Planelles Klinker pour carrelages - Briques de parement*

**TUYAUX EN GRÈS, AUGES, CUVES — BRIQUES ÉMAILLÉES**

Visitez notre exposition permanente : Schweizer Bau-Centrale, Zurich 1, Talstrasse, 9 (Entrée libre).