

**Zeitschrift:** Bulletin technique de la Suisse romande  
**Band:** 63 (1937)  
**Heft:** 3

## **Werbung**

### **Nutzungsbedingungen**

Die ETH-Bibliothek ist die Anbieterin der digitalisierten Zeitschriften auf E-Periodica. Sie besitzt keine Urheberrechte an den Zeitschriften und ist nicht verantwortlich für deren Inhalte. Die Rechte liegen in der Regel bei den Herausgebern beziehungsweise den externen Rechteinhabern. Das Veröffentlichen von Bildern in Print- und Online-Publikationen sowie auf Social Media-Kanälen oder Webseiten ist nur mit vorheriger Genehmigung der Rechteinhaber erlaubt. [Mehr erfahren](#)

### **Conditions d'utilisation**

L'ETH Library est le fournisseur des revues numérisées. Elle ne détient aucun droit d'auteur sur les revues et n'est pas responsable de leur contenu. En règle générale, les droits sont détenus par les éditeurs ou les détenteurs de droits externes. La reproduction d'images dans des publications imprimées ou en ligne ainsi que sur des canaux de médias sociaux ou des sites web n'est autorisée qu'avec l'accord préalable des détenteurs des droits. [En savoir plus](#)

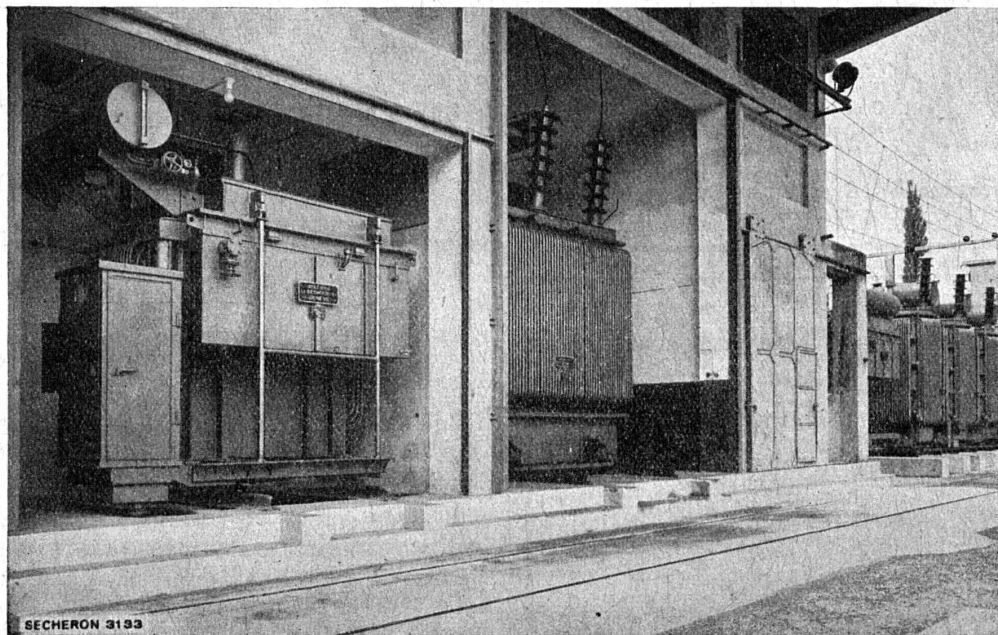
### **Terms of use**

The ETH Library is the provider of the digitised journals. It does not own any copyrights to the journals and is not responsible for their content. The rights usually lie with the publishers or the external rights holders. Publishing images in print and online publications, as well as on social media channels or websites, is only permitted with the prior consent of the rights holders. [Find out more](#)

**Download PDF:** 26.01.2026

**ETH-Bibliothek Zürich, E-Periodica, <https://www.e-periodica.ch>**

# SÉCHERON



## *Service de l'Electricité de GENÈVE, Station de Chèvres*

Groupe transformateur (2 en service) constitué par 1 transformateur triphasé de 5500 kVA, 127000 à 18200 Volts, 50 pér/sec et 1 autotransformateur à gradins 18200 à 18200  $\pm 10 \times 2\%$  V, avec insérateur de prises sous charge, réglage automatique à cos  $\varphi$  constant. Au second plan, groupe de 10500 kVA constitué par 3 transformateurs monophasés de 3500 kVA et 1 autotransformateur des mêmes données. Raccordement du réseau de Genève à la centrale de la Dixence.

## TRACTION ÉLECTRIQUE

TRANSFORMATEURS

MACHINES ROTATIVES

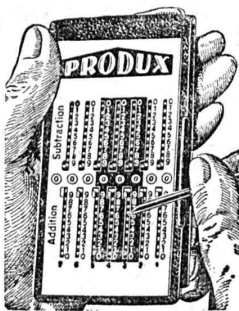
APPAREILS ET MACHINES POUR LE SOUDAGE ÉLECTRIQUE

ÉLECTRODES „EXOTHERME”

POUR COURANTS CONTINU ET ALTERNATIF

**S.A. DES ATELIERS DE SÉCHERON - GENÈVE**

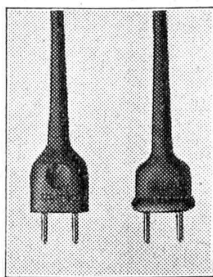
## LE PETIT MIRACLE DU CALCUL



La machine de calcul Produx :  
additionne, soustrait, tire les soldes.  
Capacité : fr. 999.999.99.  
Maniement simple et facile.  
Fautes exclues. — Sans rouage.  
Mode d'emploi en français et en allemand.  
Une parfaite machine de calcul pour le com-  
merçant, l'artisan, l'apprenti, l'étudiant, etc.  
Prodex-Standard, entièrement en métal,  
dans « Crétine » véritable, fr. 4.60.  
Prodex-luxe, en laiton gravé, dans « Saf-  
fian » véritable, fr. 6.80.  
Contre remboursement ou paiement d'avance  
sur compte de chèques postaux VIII b,  
2332, Winterthour.

Weku-Nouveautés, W. & E. Kunz.

Turbenthal (Zurich).



**Cordons**

**FLEXO**

**avec fiches**

**incassables**

**S. A. DES CABLERIES & TRÉFILERIES**

**Cossonay-Gare**



**reconnu la meilleure peinture laquée  
du monde.**

Très brillante ou mate

Représentant général pour la Suisse : BI 516 g

**C. HAESSIG, St. Albanvorstadt 12, BALE**

**Meules Electrorubin**



pour rectifier et ébarber  
**ZIEGLER & Cie - Winterthour**

**Chauffage central**

Installation de cuisines

**Armand PAHUD & C<sup>ie</sup>**

**ROLLE**

Maison fondée en 1893

**R. Schmid-Jaisli**  
**Zofingue**  
Plaques-adresses  
Échantillons à disposition

## INDUSTRIELS!

*Pour vos moteurs d'auto  
et industriels, employez la  
meilleure huile du monde*

**ELEKTRION - la marque de SWISSAIR**

De Cavel et Roegiers S. A. - Zurich-Engel

## INGÉNIEUR

ayant une pratique commerciale et qui connaisse plus spéciale-  
ment la vente de machines, recherché pour organisation commer-  
ciale suisse pour Beyrouth (Liban, Syrie). Connaissances linguis-  
tiques requises : français et anglais. Allemand désiré. Il doit  
s'agir d'une personne douée de beaucoup d'initiative et capable  
d'exécuter des missions de confiance. Entrée en fonction à une  
date rapprochée.

Faire offre avec curriculum-vitæ détaillé sous chiffre A. S.  
41346 L. aux Annonces-Suisses S. A. Lausanne.

**La publicité seule**

**vous fera connaître...**

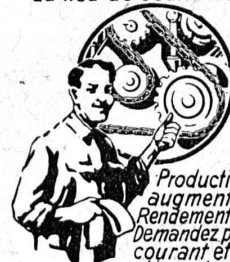


**NOTZ & CO.**



OUTILLAGE - ACIER SANDVICK

"Employez des  
**Chaines Galle**  
au lieu de courroies



Production  
augmentée.  
Rendement 98%  
Demandez prix-  
courant et  
questionnaire sv.pl.

**Fabrique de Chaines Galle  
à Luzerne, S.A.**

Téléphone Nos 21.696 & 24.565



**SONDAGES**  
**FORAGES**  
**FILTRES** SYSTÈME PETER

**Société d'Entreprise de Forages et de Travaux S. A.**  
Tiefbohr- & Baugesellschaft A. G.  
ZURICH, 53 Dreikönigstrasse  
Téléphone 38.192  
BERNE, 5 Werdtweg  
Christoph 31.970

— 1836 —

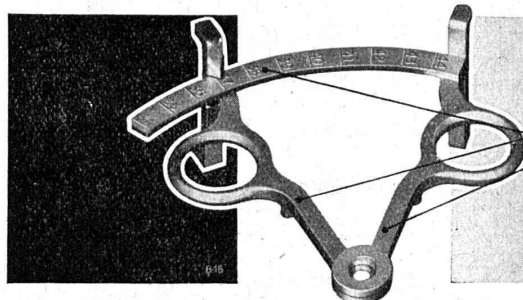
**E. FATZER S.A. ROMANSHORN**

— 1936 —



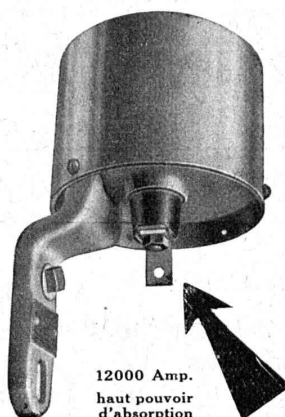
La plus ancienne usine suisse de câbles métalliques.  
**CABLES Métalliques de toutes dimensions en fil d'acier clair et galvanisé jusqu'aux plus hautes résistances.**  
Spécialité: Câbles à faible distorsion et sans tensions intérieures d'après notre procédé particulier **DEFAG-LAY**, en compositions ordinaires et compound: Seale et Warrington pour Appareils de levage, Lift, Transports aériens, etc.

Sur demande: Offre spéciale avec échantillon à l'appui.



Cet instrument de mesurage se compose de 2 pièces en **Fonte injectée** qui peuvent être montées sans usinage. L'échelle est coulée directement.

**BUHLER FRERES UZWIL**



12000 Amp.  
haut pouvoir  
d'absorption

**POURQUOI DES PERTURBATIONS ORAGEUSES SUR VOTRE RÉSEAU SECONDAIRE ?**

Parce que les parafoudres utilisés jusqu'à présent ne pouvaient offrir aucune protection. Les recherches sur les phénomènes des décharges atmosphériques ont permis de construire des

**Parafoudres efficaces**

Nos clients écrivent :

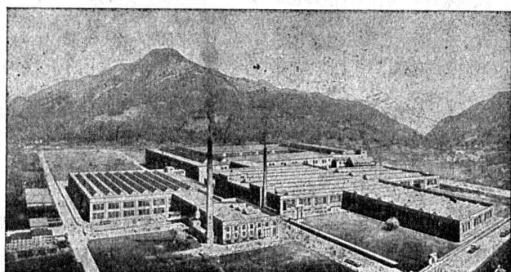
Nous avons eu très fréquemment des accidents sur notre réseau et dans nos stations à cause des décharges atmosphériques. Ces accidents se produisaient malgré le voisinage du lac. Pour remédier à cet état de choses, nous avons installé aux 14 points les plus exposés vos parafoudres pour basse tension. Dès leur installation les perturbations dues aux surtensions ne se sont plus répétées...

...nos lignes à basse tension conduisent à travers plusieurs montagnes. Les défauts aux compteurs dus aux coups de foudre étaient très nombreux. Nous avons installé au point le plus exposé, à une altitude de 1100 m, vos parafoudres pour basse tension Type PF 4 et nous pouvons constater que des accidents de ce genre ne se sont plus répétés.

Demandez notre liste N° 71

**Fabrique d'appareillage électrique**

**SPRECHER & SCHUH S.A. AARAU**



**TUBES ISOLANTS**  
**TUBES EN ACIER**

Fils et câbles isolés. — Cordons souples. — Fils émaillés  
Fils sous coton, papier ou soie

Articles techniques et tuyaux en caoutchouc

**TAPIS ET PLANCHERS EN CAOUTCHOUC**

**MANUFACTURE SUISSE DE CABLES ET CAOUTCHOUC**

**ALTDORF - URI**



Dépôts : **LAUSANNE - GENÈVE**

Téléphones : 24.403

28.442

**Amand BRAUN, succ. de A. Ritter**

**Ingénieur-Conseil, à BALE**

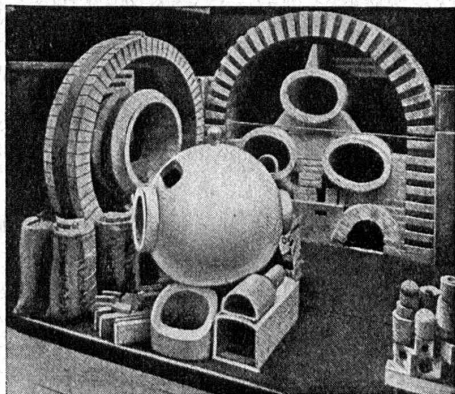
## **Offres d'exploitation de brevets d'invention**

Les titulaires des brevets d'invention :

N° 107618 du 31 décembre 1923, relatif à un « Procédé de fabrication de menthol cristallin » ;  
N° 115038 du 4 mai 1925, relatif à un « Procédé de fabrication de menthol cristallin » ;  
N° 115039 du 4 mai 1925, relatif à un « Procédé de fabrication de menthol cristallin » ;  
N° 151833 du 28 novembre 1930, relatif à un « Véhicule pouvant être utilisé aussi bien comme véhicule articulé que comme véhicule rigide » ;  
N° 112737 du 2 janvier 1925, relatif à une « Triple-valve de frein de chemin de fer » ;  
N° 164692 du 13 janvier 1933, relatif à un « Appareil producteur de sons » ;  
N° 167738 du 17 janvier 1933, relatif à un « Dispositif indicateur du « gauche » des voies de chemin de fer ;  
N° 138134 du 21 janvier 1929, relatif à un « Procédé pour l'établissement d'une connexion électrique conductrice entre une couche d'un composé métallique et un conducteur » ;  
N° 118127 du 16 janvier 1926, relatif à un « Frein mécano-pneumatique » ;  
N° 118322 du 30 janvier 1926, relatif à un « Élément redresseur de courants alternatifs et procédé par sa fabrication » ;  
N° 173478 du 2 février 1934, relatif à un « Dispositif obturateur aux ustensiles à fumer, tels que pipe, porte-cigare, etc. » ;  
N° 157873 du 11 février 1931, relatif à un « Procédé et installation pour la fabrication de petits tubes en ciment à l'amiante » ;  
N° 152277 du 19 décembre 1930, relatif à un « Appareil cinématographique » ;  
N° 173521 du 9 janvier 1934, relatif à un « Relais électrique à résonance » ;

désirent vendre ces brevets, en concéder des licences d'exploitation ou recevoir toute autre proposition visant à la mise en œuvre de ces inventions en Suisse.

Pour tous renseignements, s'adresser à M. **Amand Braun**, succ. de A. Ritter, Ing.-Conseil, Rümelinbachweg, 10, Bâle.



Exposition nationale. Médaille d'or.

**Fabrique de Produits Réfractaires Lausen S. A.**

Fondée en 1872 **Lausen (Bâle-Camp.)** Tél. N° 72.282

**Matériaux réfractaires de qualité**  
**alumineuse,**  
**silicieuse,**  
**au corindon,**  
**au carborundum,**  
**en sillimanit, etc., pour toutes les industries**



**PRODUITS** { **anti-acides**  
**isolants**



**DÉPÔTS DANS TOUTES LES GRANDES VILLES**



# **CALORIE S. A.**

**Chauffages centraux. - Ventilation. - Installations sanitaires.**  
**Brûleurs à huile.**

**Lausanne. Genève. Montreux. Sion. Lyon. Fribourg. Bienne. Neuchâtel. La Chaux-de-Fonds**

**Une publicité efficace auprès des**  
**ingénieurs, architectes et entrepreneurs**  
**par une annonce dans le "Bulletin Technique"**