

Zeitschrift: Bulletin technique de la Suisse romande
Band: 63 (1937)
Heft: 26

Werbung

Nutzungsbedingungen

Die ETH-Bibliothek ist die Anbieterin der digitalisierten Zeitschriften auf E-Periodica. Sie besitzt keine Urheberrechte an den Zeitschriften und ist nicht verantwortlich für deren Inhalte. Die Rechte liegen in der Regel bei den Herausgebern beziehungsweise den externen Rechteinhabern. Das Veröffentlichen von Bildern in Print- und Online-Publikationen sowie auf Social Media-Kanälen oder Webseiten ist nur mit vorheriger Genehmigung der Rechteinhaber erlaubt. [Mehr erfahren](#)

Conditions d'utilisation

L'ETH Library est le fournisseur des revues numérisées. Elle ne détient aucun droit d'auteur sur les revues et n'est pas responsable de leur contenu. En règle générale, les droits sont détenus par les éditeurs ou les détenteurs de droits externes. La reproduction d'images dans des publications imprimées ou en ligne ainsi que sur des canaux de médias sociaux ou des sites web n'est autorisée qu'avec l'accord préalable des détenteurs des droits. [En savoir plus](#)

Terms of use

The ETH Library is the provider of the digitised journals. It does not own any copyrights to the journals and is not responsible for their content. The rights usually lie with the publishers or the external rights holders. Publishing images in print and online publications, as well as on social media channels or websites, is only permitted with the prior consent of the rights holders. [Find out more](#)

Download PDF: 26.01.2026

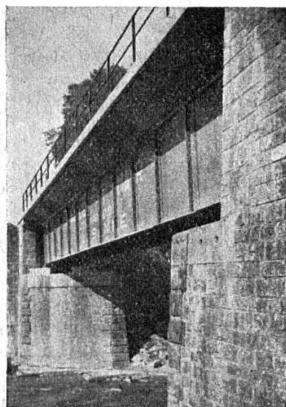
ETH-Bibliothek Zürich, E-Periodica, <https://www.e-periodica.ch>

Bulletin Technique

de la Suisse romande

Organe de la Société suisse des ingénieurs et des architectes, des Sociétés vaudoise et genevoise des ingénieurs et des architectes, de l'Association des Anciens élèves de l'Ecole d'ingénieurs de l'Université de Lausanne et des Groupes romands des Anciens élèves de l'Ecole polytechnique fédérale.

Organe de publication de la Commission centrale pour la navigation du Rhin.



ZWAHLEN & MAYR

CONSTRUCTIONS MÉTALLIQUES

LAUSANNE
FONDÉE EN 1881

PONTS

CHARPENTES

CHAUDRONNERIE

TÉL. 27.452-53

SERRURERIE

DUVOISIN & C^{IE}

LAUSANNE

Entreprise spécialisée pour la
construction de lignes électriques,
aériennes et souterraines.

Mâts en béton armé
système GRZ.

**Une publicité efficace auprès des
ingénieurs, architectes et entrepreneurs
par une annonce dans le "Bulletin Technique"**

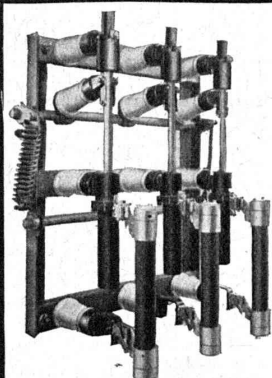
Dilatite

le liège aggloméré perfectionné
isolant idéal contre la chaleur, le froid et le bruit

Wanner & Cie. Sté. Ame., Horgen

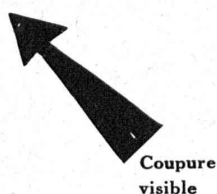
Fabrique de liège aggloméré Dilatite

Dépôt : Maison GÉTAZ, ROMANG, ECOFFEY, S. A., Lausanne.



DISJONCTEURS A AIR COMPRIME

sans compresseur pour l'intérieur
(autopneumatique)



Coupure
visible
Disjoncteur
autopneumatique
AS 104. 10 kV 200 A

Les disjoncteurs autopneumatiques demandent peu de place

Les disjoncteurs autopneumatiques n'emploient aucun liquide, par conséquent

Impossibilité d'explosions ou d'incendies

Ils sont faciles à manœuvrer soit par perche, soit par levier et tringlage

Montage dans n'importe quelle position, horizontale ou verticale

FABRIQUE D'APPAREILLAGE ÉLECTRIQUE
SPRECHER & SCHUH S.A. AARAU

FONDERIE PAUL PERRET & C^{ie}, LAUSANNE

Rue de Genève - Tél. 22.660
Maison fondée en 1895

Fonderie de Fer

Fontes pour machines sur modèles et au trousseau, jusqu'à 10,000 kg. - Fontes de bâtiments et de voirie. Articles en séries. Fontes spéciales pour l'industrie chimique.



Rue de Genève - Tél. 22.660
Maison fondée en 1895

Fonderie de Cuivre

Bronzes phosphoreux, aluminium et tous autres alliages. — Installation moderne. Machines à mouler. — Livraisons rapides.

ATELIERS DES CHARMILLES S. A., GENÈVE

PIOTTINO - SUISSE

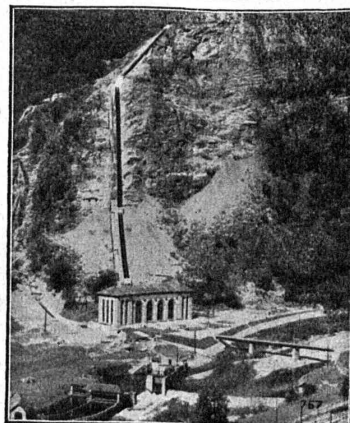
320 M DE CHUTE

2 TURBINES

FRANCIS DE 35 500 CV

TURBINES HYDRAULIQUES

CHARMILLES - GENÈVE



CHARLES MAIER & C^{IE}

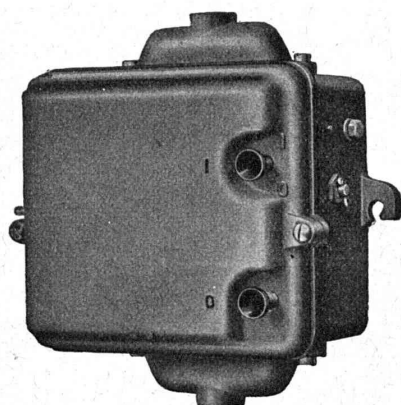
FABRIQUE D'APPAREILS ÉLECTRIQUES - SCHAFFHOUSE

16, Place St-François

Bureau de LAUSANNE

Téléphone 27.222

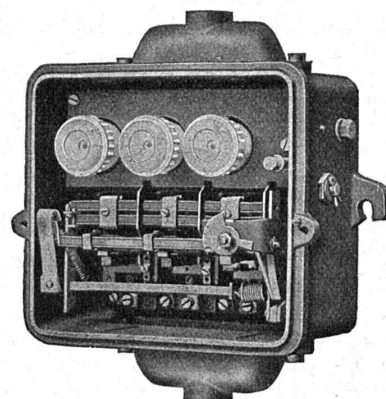
Coffret de manœuvre type CTFp 63/15 avec 3 relais thermiques



Petit modèle
0,5 à 15 Ampères
500 Volts

Montage en saillie
ou encastré

Manœuvrable par
boutons-poussoir
ou poignée isolée



Amand BRAUN, succ. de A. Ritter
Ingénieur-Conseil, à BALE

Offres d'exploitation de brevets d'invention

Les titulaires des brevets d'invention :

- N° 173357 du 7 février 1934, relatif à une « Machine de fermeture à capsules du type à moyens d'alimentation par air sous pression et à moyens de commande mécaniques pour les capsules, en particulier pour des capsules à languettes de rupture » ;
- N° 164047 du 18 décembre 1931, relatif à un « Instrument pour mesurer la durée du fonctionnement d'une machine, d'un moteur, d'un véhicule, etc. » ;
- N° 174695 du 20 février 1934, relatif à un « Affût de canon à flèches ouvrantes, avec suspension élastique pour le roulage » ;
- N° 179055 du 15 novembre 1934, relatif à une « Fermeture-éclair » ;
- N° 130779 du 17 décembre 1927, relatif à un « Procédé pour la fabrication d'électrodes à couche d'oxyde pour la conduction de courant électrique dans une direction seulement » ;
- N° 157306 du 14 avril 1931, relatif à une « Machine à coudre » ;
- N° 130825 du 5 novembre 1927, relatif à un « Frein à fluide sous pression » ;
- N° 157224 du 7 novembre 1930, relatif à un « Frein à fluide sous pression » ;
- N° 165021 du 24 novembre 1932, relatif à un « Frein à fluide sous pression » ;
- N° 172482 du 18 novembre 1932, relatif à un « Dispositif de régulation automatique pour l'alimentation d'appareils électriques au moyen d'un redresseur de courant » ;

désirent vendre ces brevets, en concéder des licences d'exploitation ou recevoir toutes autres propositions visant à la mise en œuvre de ces inventions en Suisse.

Pour tous renseignements, s'adresser à M. Amand Braun, succ. de A. Ritter, Ing.-Conseil, Rümelinbachweg, 10, Bâle.

POUR LE Dessin TECHNIQUE

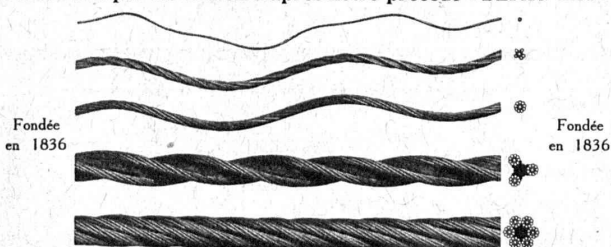
Tés
Règles
Equerres
Planches
Compas, règles à calcul
Porte-plume GRAPHOS
Papier esquisse et calque
Papier technique OZALID
Couleurs aquarelle et gouache
Encres de Chine — Cartouches

Rayon spécial de fournitures pour la peinture

Reymond
9, RUE SAINT-HONORÉ
NEUCHÂTEL

E. FATZER S. A.
MANUFACTURE DE CABLES MÉTALLIQUES
ROMANSHORN

Câbles en fil d'acier clair et galvanisé de toutes résistances en compositions : Normales - Seale - Seale-mixte, etc., antigratoires et exempts de tension d'après notre procédé « DEFAG-LAY »



CABLE EN « DEFAG-LAY »

de 20 m/m de Φ , seale, 6 \times 19 fils (9 \times 1,6 + 9 \times 0,9 + 1 \times 1,9 m/m) en acier clair de 150/160 kg de résistance à la rupture par m/m²

PARTICULARITÉ : Bien que seul les torons (non pas les fils) aient reçu à l'avance la forme spirale, les 3 torons autour de l'âme en chanvre et la couche extérieure du toron dégarni alternativement de 4 fils, conservent leur position normale. Très caractéristique aussi est la formation symétrique en spirales simple des torons et en spirales double du fil seul.

la nouvelle
Lampe à haut rendement
en filament à double boudinage

LUXRAM DECA

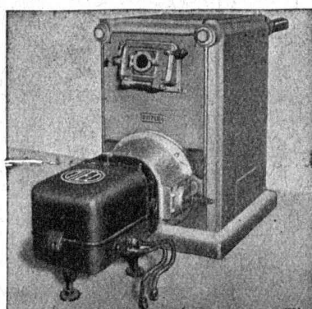
avec garantie du flux lumineux

reste insurpassée

FABRICATION SUISSE
LUMIERE S.A. GOLDAU

Soudures argent
POUR TOUS SOUDAGES FORTS
DEMANDEZ PROSPECTUS ET PRIX S.V.P.

CENDRES & MÉTAUX
OR-ARGENT-PLATINE
BIEL-BIENNE



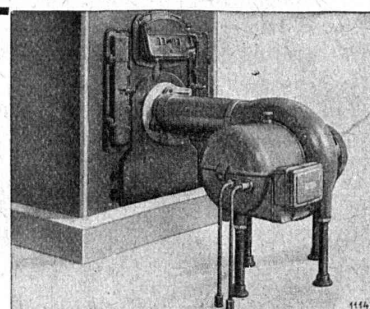
« OLEO - CUENOD »

LE CHAUFFAGE AUTOMATIQUE AU MAZOUT

Cuenod

Tous systèmes de brûleurs.
Toutes applications.
Toutes installations.
Toutes qualités d'huiles.

N^o I - II - III



« GAMMA - CUENOD »

Consultez-nous • Ateliers H. CUENOD S. A. Châtelaine - GENÈVE • Consultez-nous

La publicité seule vous fera connaître !!!