

Zeitschrift: Bulletin technique de la Suisse romande
Band: 63 (1937)
Heft: 24

Werbung

Nutzungsbedingungen

Die ETH-Bibliothek ist die Anbieterin der digitalisierten Zeitschriften auf E-Periodica. Sie besitzt keine Urheberrechte an den Zeitschriften und ist nicht verantwortlich für deren Inhalte. Die Rechte liegen in der Regel bei den Herausgebern beziehungsweise den externen Rechteinhabern. Das Veröffentlichen von Bildern in Print- und Online-Publikationen sowie auf Social Media-Kanälen oder Webseiten ist nur mit vorheriger Genehmigung der Rechteinhaber erlaubt. [Mehr erfahren](#)

Conditions d'utilisation

L'ETH Library est le fournisseur des revues numérisées. Elle ne détient aucun droit d'auteur sur les revues et n'est pas responsable de leur contenu. En règle générale, les droits sont détenus par les éditeurs ou les détenteurs de droits externes. La reproduction d'images dans des publications imprimées ou en ligne ainsi que sur des canaux de médias sociaux ou des sites web n'est autorisée qu'avec l'accord préalable des détenteurs des droits. [En savoir plus](#)

Terms of use

The ETH Library is the provider of the digitised journals. It does not own any copyrights to the journals and is not responsible for their content. The rights usually lie with the publishers or the external rights holders. Publishing images in print and online publications, as well as on social media channels or websites, is only permitted with the prior consent of the rights holders. [Find out more](#)

Download PDF: 26.01.2026

ETH-Bibliothek Zürich, E-Periodica, <https://www.e-periodica.ch>

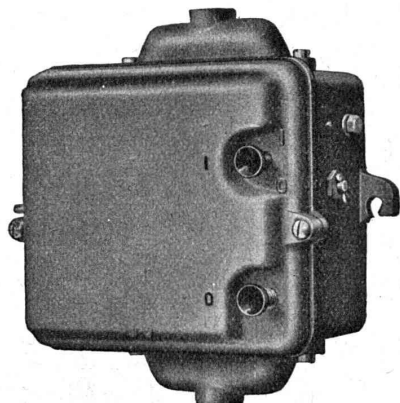
CHARLES MAIER & C^{IE}

FABRIQUE D'APPAREILS ÉLECTRIQUES - SCHAFFHOUSE

16, Place St-François Bureau de LAUSANNE

Téléphone 27.222

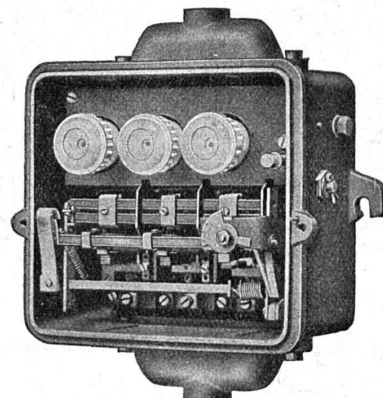
Coffret de manœuvre type CTFp 63/15 avec 3 relais thermiques



Petit modèle
0,5 à 15 Ampères
500 Volts

Montage en saillie
ou encastré

Manœuvrable par
boutons-poussoir
ou poignée isolée



BROWN BOVERI

39339-V

Moteurs monophasés Brown Boveri - Type KRg

$\frac{1}{8}$ - $\frac{1}{6}$ - $\frac{1}{4}$ - $\frac{1}{3}$ - $\frac{1}{2}$ CV à 1500 t/min.

Couple de démarrage élevé.

Courant de démarrage 2 à 2,5 fois le courant normal permettant même de brancher un moteur de $\frac{1}{2}$ CV aux réseaux d'éclairage après des fusibles de 6 A. sous 220 V.

Marche silencieuse et antiparasite.

Nombreuses variantes d'exécutions.

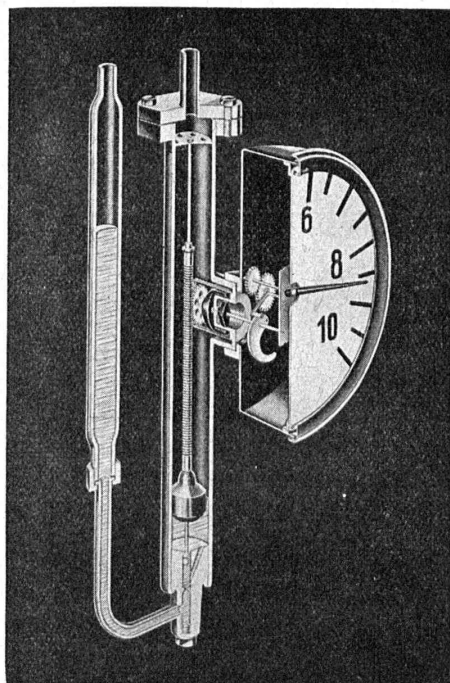
Le moteur idéal pour les applications domestiques et la petite industrie.

Le moteur pour frigorifiques et brûleurs à mazout.



BROWN BOVERI

43317-II



SIEMENS

TECHNIQUE DES MESURES

NOUVEAU MANOMÈTRE A FLOTTEUR

pour mesures de débit de vapeur, eau, gaz et air.

Pots de mesure cylindriques en tube d'acier étiré, disposition générale simple se prêtant aux pressions les plus élevées (jusqu'à 400 kgs/cm²)

Pot de dépression amovible, d'où facilité de modification de l'étendue de mesure

Soupapes contre l'entraînement du mercure en cas de surcharge du manomètre ou d'inversion du débit

Graduation linéaire de l'échelle obtenue par came de transmission placée dans l'instrument indicateur

Accouplement magnétique - Cadran de grand diam. (310 mm.), longueur d'échelle 740 mm.

Demandez notre prospectus SH 5534 a « Nouveau manomètre à flotteur. »

S.A. des Produits Electrotechniques

Dépt. SIEMENS & HALSKE — 12, Place de la Gare, LAUSANNE

SIEMENS

POUR LE DESSIN TECHNIQUE

Tés

Règles

Equerres

Planches

Compas, règles à calcul

Porte-plume GRAPHOS

Papier esquisse et calque

Papier technique OZALID

Couleurs aquarelle et gouache

Encre de Chine — Cartouches

Rayon spécial de fournitures pour la peinture

Reymond

9, RUE SAINT-HONORÉ
NEUCHÂTEL

INGÉNIEUR (E. I. L.)

33 ans, énergique, retour de l'étranger, cherche situation dans

Service de vente

entreprise const. électrique ou mécanique.

Expérience commerciale, langue mat. : français, connaissances anglais, allemand. Prière d'écrire sous chiffres 442 L. Annonces-Suisses S. A. Lausanne.

VILLE DE FRIBOURG

Mise au concours

Le Conseil communal de la ville de Fribourg ouvre un concours en vue de la construction d'un bâtiment scolaire pour le quartier des Places.

Sont admis à concourir les architectes établis dans le canton de Fribourg et les architectes fribourgeois établis au dehors, avant le 1^{er} janvier 1937.

Le programme et les pièces annexes au concours sont à disposition au Secrétariat de l'Edilité.

LE CONSEIL COMMUNAL



R. Schmid-Jaisli
Zofingue
Plaques-adresses
Echantillons à disposition

Chauffage central

Installation de cuisines

Armand PAHUD & C^{ie}
ROLLE

Maison fondée en 1893

TREUIL A DOUBLE ACTION
DEMAG

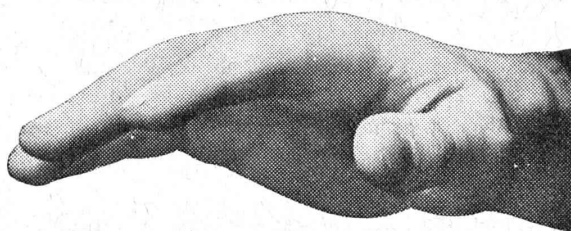
Brevet N° 427348

Le plus petit **MONTÉ-SAC**
électrique
125 et 250 kg.
de force

Nombreuses applications
Grand rendement
Frais d'installation minimes



G. BÄUMLIN, ing.
LUCERNE Tél. 20.040



**Nos assurances Accidents,
Responsabilité civile et Vie
vous accordent protection
et pleine sécurité à des con-
ditions très avantageuses.**

Demandez nos prospectus.

“Winterthour”

**Société Suisse d'Assurance contre
les Accidents à Winterthour.
Société d'Assurance sur la Vie.**



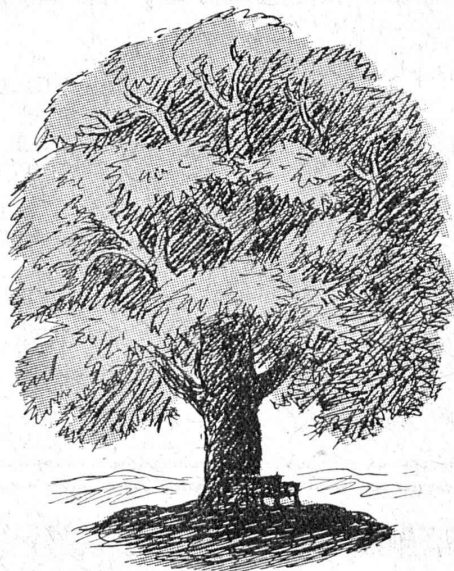
Les lubrifiants de qualité

*pour toutes les industries
usines électriques
chemins de fer
entreprises de transports routiers
etc.*

CONSULTEZ NOTRE SERVICE TECHNIQUE !

ADOLF SCHMIDS ERBEN S.A.
FABRIQUE DE LUBRIFIANTS SPÉCIAUX

B E R N E
Téléphone 27.844



Plus le feuillage d'un arbre est touffu,

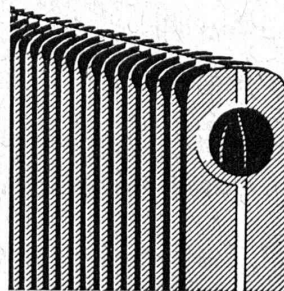
plus celui-ci dégagera d'oxygène et d'humidité; de même, plus la surface d'un radiateur est grande, plus celui-ci répandra de chaleur. Le nouveau radiateur en tôle d'acier ZENT LAMELLA possède le maximum de surface de chauffe sur le plus petit espace possible (gain de place env. 40 %).

Le radiateur en tôle d'acier ZENT LAMELLA tient ses avantages d'un judicieux façonnage de la matière brute (tôle d'acier allié de cuivre). Il n'est pas une imitation en tôle du radiateur de fonte, mais un corps de chauffe élaboré d'après des principes de construction appropriés au matériel.

Le radiateur en tôle d'acier ZENT LAMELLA n'a aucun raccord à vis ni angle aigu. Etant renforcé intérieurement et extérieurement, il ne peut se déformer. Point n'est besoin de le démonter et remonter après l'essai du chauffage. Le côté arrière étant invisible, seul le devant exige un vernis approprié au local. Poids léger (env. 11 kg. par m² de surface de chauffe), montage économique.

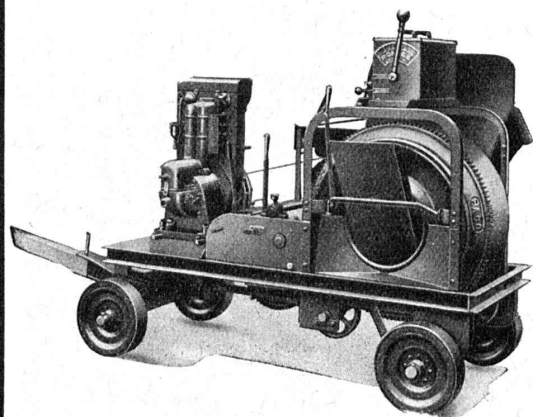
Fabricant: ZENT S. A. BERNE, Fabrique de matériel pour chauffage central, Ostermundigen. Téléphone 44.211.

QUI DIT ZENT DIT QUALITÉ !



LAMELLA

**le nouveau radiateur
en acier de la
ZENT S. A. BERNE**



Un réel produit suisse de qualité

est incorporé dans les bétonnières RACO de Roll si répandues et perfectionnées au plus haut degré. Tout ce qui peut faciliter l'exploitation dans les chantiers ou augmenter la qualité du béton, se trouve réuni pratiquement dans cette machine suisse.

ROBERT AEBI & Cie, S.A. ZURICH

Bureau technique - Fabrique de machines d'entreprises - Téléphone 31.750

Succursale à Zollikofen (Berne)

CARREAUX EN ASPHALTE COMPRIMÉ

fabriqués selon le Procédé Wyss universellement connu.
S'employant pour tous pavages intérieurs et extérieurs.

Seuls fournisseurs: **WYSS FILS & C^{ie}, TRAVERS, Tél. 92.302**

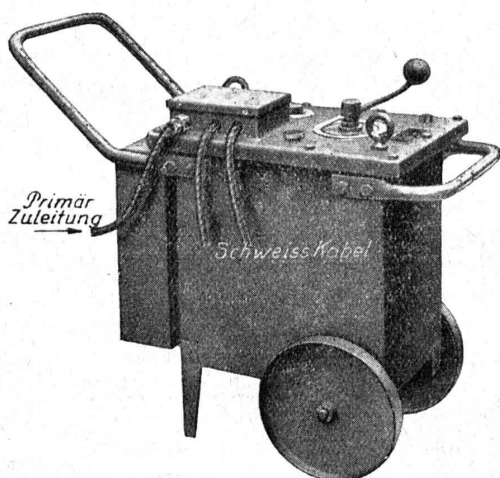
BREVETS D'INVENTION

Dessins — Modèles — Marques de Fabrique

NAEGELI & Cie, BERNE

Ingénieurs-Conseils

Bundesgasse 16 — Téléphone



Postes de soudure à l'arc MGCO

garantissent une exploitation économique
faible consommation de courant
rendement maximum

Prospectus et offres sur demande par notre représentation :

LOUIS VIAL, machines-outils, 11, rue du Mont-Blanc, GENÈVE

**H. A. SCHLATTER & C^{ie}, Soudeuses électriques
ZOLLIKON - ZURICH**

Témoignez-nous
votre attachement en
lisant

CURIEUX

premier hebdomadaire romand, qui s'efforce de maintenir ce lien de plus en plus nécessaire entre nos cantons romands.

Et puis, il est très bien renseigné, il est mordant, son prix est modique.

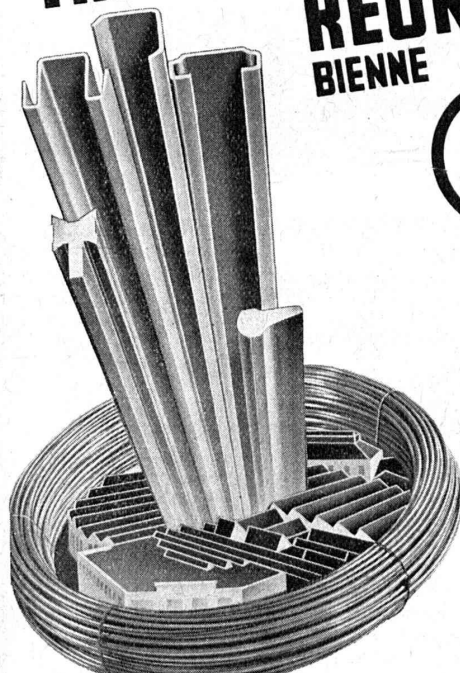
Un an fr. 8.50 6 mois fr. 4.50 3 mois fr. 2.50

Compte de chèque postal IV/2480.

— Paraît tous les SAMEDIS. —

20 CT. LE NUMÉRO ; EN VENTE DANS TOUS LES KIOSQUES.

**TREFILERIES
REUNIES S^A
BIENNE**



Profilés en FERS & ACIERS, étirés avec précision ou pliés à froid
FILS de FER & d'ACIER en toutes duretés
également pour ressorts et câbles

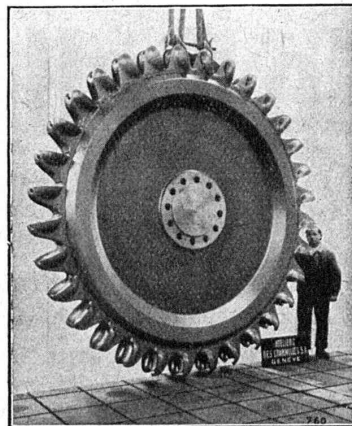
ATELIERS DES CHARMILLES S. A., GENÈVE

LA PLUS HAUTE CHUTE DU MONDE

1750 M

3 GROUPES DE 50 000 CV
DIXENCE - SUISSE

TURBINES HYDRAULIQUES
CHARMILLES - GENÈVE



OUTILS DE TOUR A GRAND RENDEMENT DE COUPE

Carbure de tungstène **STELLRAM** pour outils à chariot, outils finisseurs, outils à gorge, outils à aléser, outils de forme, mèches hélicoïdales, fraises scies et têtes de fraisage, filières et bagues d'étrépage, noyaux pour filières, canons, plaquettes et pastilles. Mèches murales, forets pour le verre, le marbre, des matières isolantes.

Tungstène et Molybdène

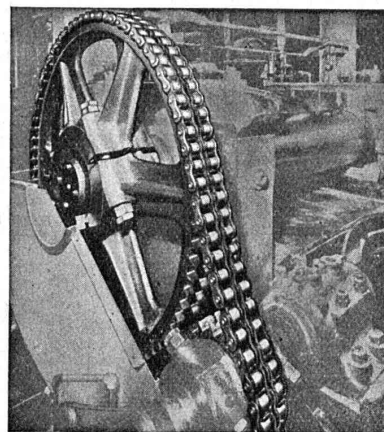
tôles, barres, pastilles, pièces de façon.

Contacts de tungstène et molybdène de tous systèmes et sur demande.

CATALOGUE

SUR DEMANDE

Stellram
WOLFRAM & MOLYBDÄEN A.G.
FABRIK: BISCHOFZELL (SCHWEIZ)



Commande
par

**CHAINE
RENOLD**

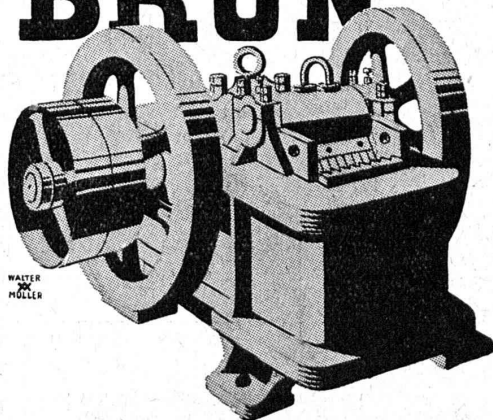
Rendement 98,5 %

W. Emil KUNZ

Gotthardstr. 21,

ZURICH Tél. 52.910

BRUN



Machines pour la préparation du sable et du gravier :

Concasseurs, broyeurs, laveuses, trieurs à tambour, trieurs vibratoires, appareils d'alimentation, élévateurs, etc.

DRAGLINES

Installations complètes pour
la préparation du sable et du gravier

BRUN & Cie FABRIQUE DE
MACHINES

NEBIKON (Lucerne)

Téléphone 85.112

Fondée en 1872

H. LICHTENHAHN

Ing. E. P. F.

Bureau d'Etudes

Zurich 8 Seefeldstrasse 8

Aménagements de cours d'eau
Installations d'accumulation

Spécialités :

Barrages automatiques
et non automatiques
Vannes automatiques
à débit constant

Siphons

Seuil denté, système
Professeur Rehbock

Projets - Etudes - Expertises
Meilleures références

Questionnaire et catalogue sur demande

ACBAR

la commande
individuelle
moderne pour
machines de
tous genres



éprouvée de longue date dans des milliers d'entreprises
industrielles de toutes branches.

Rapports de démultiplication jusqu'à 100 000 : 1. Construction axiale, fonctionnent silencieux, ne demandant aucun entretien.

Engrenages **ACBAR** et Constructions mécaniques
Fridolin Michel-Dietelm & Co., **UERIKON-ZURICH**

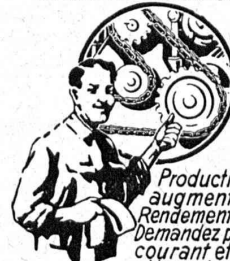
MEULES, EMERI



env. 1600 différents types en stock

ZIEGLER & Cie - Winterthur

"Employez des
Chaines Galle
au lieu de courroies



Fabrique de Chaines Galle
à **Luzerne. S.A.**

Téléphone Nos 21.696 & 24.565

de Roll

Matériel pour chauffage central "CLUS":

Chaudières sectionnées en fonte spéciale, de résistance éprouvée pour chauffage à eau chaude et à vapeur de basse pression, de différentes formes et grandeurs; surface de chauffe de 0,7 à 40 m². Nouvelles séries «PYROVAS», «THERMOVAS», «NEOVAS». Chaudières «VENTO» pour combustible de petit calibre bon marché. **Radiateurs modernes** «HELIOS», à faible volume d'eau, pour chauffage rapide.

Robinetts-vannes. Vannes à passage intégral. Clapets de retenue. Valves à papillon.

Articles sanitaires en fonte émaillée, façon porcelaine:

Baignoires, Lavabos, Vidoirs, Eviers, Bassins, Consoles, Fontaines lave-mains, etc.

Tuyauterie et robinetterie

pour conduites d'eau et de gaz de tous diamètres et pour toutes pressions.

Obturbateurs pour barrages et usines hydro-électriques.

Installations complètes pour usines à gaz.

Presses hydrauliques pour toutes applications.

Articles de canalisation et d'égouts.

Siège central à
Gerlafingen (Canton de Soleure)

Société des Usines de Louis de Roll

Usines à Gerlafingen, Klus,
Choindez, Rondez, Berne, Olten

Organes de transmission

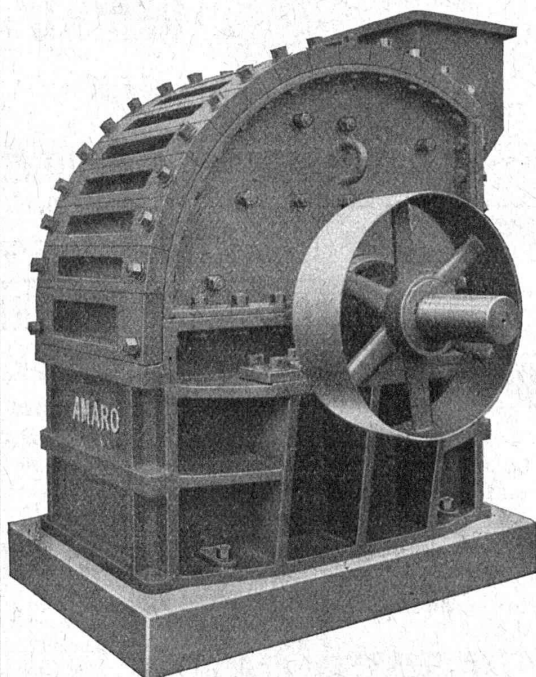
pour toutes les branches de l'industrie.

Réducteurs de vitesse pour tous usages et dans tous genres d'exécution.

Transmissions Texrope-Klus et Lénix.

Embrayages à friction:

systèmes Benn et électromagnétiques.



Nouveau broyeur à gravillon

GROUPES MOTO-COMPRESSEURS A MAZOUT LÉGER

Construction suisse.

Outils pneumatiques.

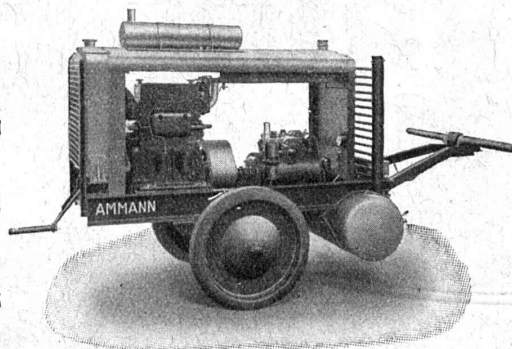
MACHINES POUR CARRIÈRES ET GRAVIÈRES

INSTALLATION DE MANUTENTION MÉCANIQUE

Rouleaux monojantes, tandems et trijantes

TOUT POUR LA ROUTE

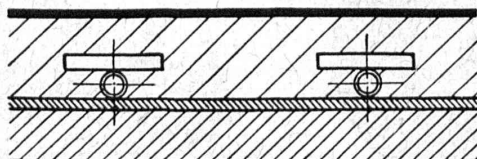
LA MAISON SUISSE
DE CONFIANCE
POUR MATÉRIEL
D'ENTREPRENEURS
ET DE TRAVAUX
PUBLICS



Groupe A. W. 20

U. AMMANN S.A., LANGENTHAL

Tél. 61.102



CALORIE

GENÈVE --- LAUSANNE --- NEUCHÂTEL --- FRIBOURG

CHAUFFAGE PAR RAYONNEMENT

SOL CHAUFFANT

(Brevet Calorie)

HYGIÉNIQUE

CONFORTABLE