

Zeitschrift: Bulletin technique de la Suisse romande
Band: 63 (1937)
Heft: 23

Werbung

Nutzungsbedingungen

Die ETH-Bibliothek ist die Anbieterin der digitalisierten Zeitschriften auf E-Periodica. Sie besitzt keine Urheberrechte an den Zeitschriften und ist nicht verantwortlich für deren Inhalte. Die Rechte liegen in der Regel bei den Herausgebern beziehungsweise den externen Rechteinhabern. Das Veröffentlichen von Bildern in Print- und Online-Publikationen sowie auf Social Media-Kanälen oder Webseiten ist nur mit vorheriger Genehmigung der Rechteinhaber erlaubt. [Mehr erfahren](#)

Conditions d'utilisation

L'ETH Library est le fournisseur des revues numérisées. Elle ne détient aucun droit d'auteur sur les revues et n'est pas responsable de leur contenu. En règle générale, les droits sont détenus par les éditeurs ou les détenteurs de droits externes. La reproduction d'images dans des publications imprimées ou en ligne ainsi que sur des canaux de médias sociaux ou des sites web n'est autorisée qu'avec l'accord préalable des détenteurs des droits. [En savoir plus](#)

Terms of use

The ETH Library is the provider of the digitised journals. It does not own any copyrights to the journals and is not responsible for their content. The rights usually lie with the publishers or the external rights holders. Publishing images in print and online publications, as well as on social media channels or websites, is only permitted with the prior consent of the rights holders. [Find out more](#)

Download PDF: 27.01.2026

ETH-Bibliothek Zürich, E-Periodica, <https://www.e-periodica.ch>

Bulletin Technique

de la Suisse romande

Organe de la Société suisse des ingénieurs et des architectes, des Sociétés vaudoise et genevoise des ingénieurs et des architectes, de l'Association des Anciens élèves de l'Ecole d'ingénieurs de l'Université de Lausanne et des Groupes romands des Anciens élèves de l'Ecole polytechnique fédérale.

Organe de publication de la Commission centrale pour la navigation du Rhin.

T O X E M E N T

Hydrofuge concentré en poudre pour béton et crépi

G R A N I T O X

Bouche-ciment liquide pour planchers en ciment

P A L T O X

Pâte plastique pour jointoyage

MEYNADIER & C^{IE}, S. A.
ZURICH ————— **LAUSANNE**

Case postale Fraumünster. - Tél. 58.620

Métropole-Bel-Air, 1 - Tél. 31.590

SAGRAVE S. A. LAUSANNE CASE POSTALE OUCHY - Tél. 22.997
BUREAU : QUAI BELLERIVE-OUCHY
Spécialité de sables et graviers du lac pour béton armé

Importantes installations de triage et concassage. Produits bruts et concassés, triés ou tout venant en toutes granulations, pour toutes applications, petit gravier d'allée, sable moulu, tamisé à 2 mm. pour crépissages fins, enduits et jointages. Poussière de roche (Filler) pour liant dans les mortiers bitumineux. Entreprise de dragage, construction ports, canaux, jetées, enrochements.

FONDERIE PAUL PERRET & C^{ie}, LAUSANNE

Rue de Genève - Tél. 22.660
Maison fondée en 1895

Fonderie de Fer

Fontes pour machines sur modèles et au trousseau, jusqu'à 10,000 kg. - Fontes de bâtiments et de voirie. Articles en séries. Fontes spéciales pour l'industrie chimique.



Rue de Genève - Tél. 22.660
Maison fondée en 1895

Fonderie de Cuivre

Bronzes phosphoreux, aluminium et tous autres alliages. — Installation moderne. Machines à mouler. — Livraisons rapides.

La publicité seule vous fera connaître !!!



BROWN BOVERI

39339-V

Moteurs monophasés Brown Boveri - Type KRg

$1/8 - 1/6 - 1/4 - 1/3 - 1/2$ CV à 1500 t/min.

Couple de démarrage élevé.

Courant de démarrage 2 à 2,5 fois le courant normal permettant même de brancher un moteur de $1/2$ CV aux réseaux d'éclairage après des fusibles de 6 A. sous 220 V.

Marche silencieuse et antiparasite.

Nombreuses variantes d'exécutions.

Le moteur idéal pour les applications domestiques et la petite industrie.

Le moteur pour frigorifiques et brûleurs à mazout.



BROWN BOVERI

43317-II



LES NOUVELLES PELLES MENCK



MENCK & HAMBROCK ALTONA-HAMBURG

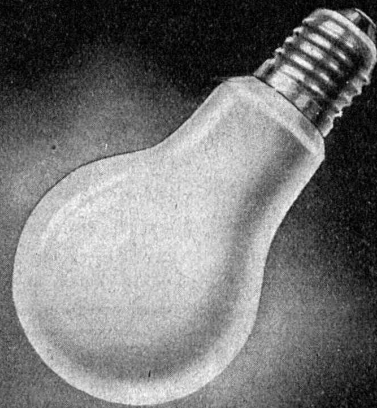
Représentation générale pour la Suisse :

Robert Aebi & Cie, S. A., Zurich

Werdmühleplatz, 2 — Téléphone 31.750

Succursale à ZOLLIKOFEN (Berne)

ORION



LUMIÈRE DOUCE ET PARFAITE

en vente dans tous les magasins d'articles électriques

Représentation gén.: OTTO FISCHER S.A. ZURICH 5



AUTOPIC brev.



Premier porte-mine suisse de précision.

construit d'après le principe de l'interchangeabilité de toutes les pièces.

Avantages :

1. Mine toujours pointue.
2. Longue mine, solide, de 2 mm. de diamètre.
3. Echange rapide de la mine, en pressant sur la tête.
4. La mine se taille à l'aide d'un petit appareil monté dans le cône du porte-mine.
5. Exécution de précision, donc bon fonctionnement.
6. Longue durée.
7. Grande économie de temps.
8. Possibilité d'employer des mines encre et de couleurs.

Produit suisse au 100 % Taille sa propre mine et réalise le rêve de tous ceux qui écrivent, dessinent et sténographient, fabriqué par :

LORETO S. A., Soleure Fabrique de vis et décollages de précision

En vente dans toutes les papeteries et maisons similaires ou directement de la fabrique.

Dernière nouveauté :

Porte-craie de précision SOLO BREVETÉ

Exécution soignée.
Poli parfait.
Avance et recul de la craie.



c'est un raccord + GF +

F 323

ZEHNDER le radiateur moderne

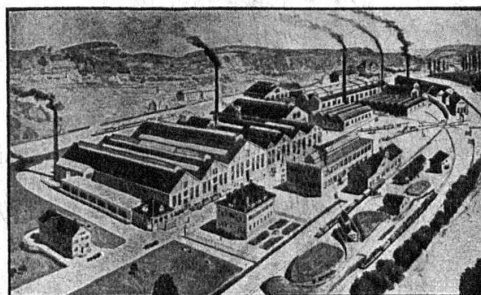


ZEHNDER FRÈRES
Fabrique des radiateurs et appareils
Gränichen près Aarau.

USINES MÉTALLURGIQUES S. A. DORNACH

Téléphone N° 62.441

Télegr.: METALLWERKE



Cuivre - Laiton - Nickel - Alliages

Spécialités:

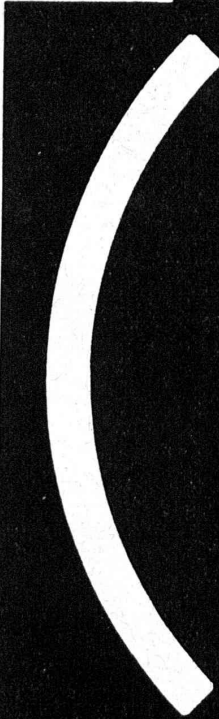
Métaux pour bâtiment, construction et appareillage

Cuivre en planches et bandes pour la toiture

Profilés en *Dorna, Belargent et Metalor*

Matériel pour le soudage, *Sildo, Alpha, Iva*

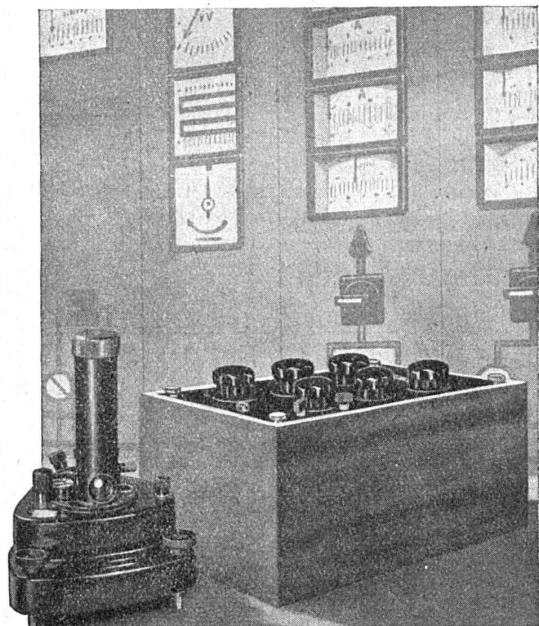
Tubes cuivre pour conduites d'eau



*Une
esthétique
nouvelle:
la Linstria Osram*

En tubes rectilignes ou en pièces de $\frac{1}{4}$ et $\frac{1}{8}$ de cercle, la Linstria Osram trouve une faveur croissante. Elle la doit à son élégance. Cette lumière très ornementale, qui n'éblouit jamais, s'emploie toujours davantage dans l'éclairage des belles demeures, des hôtels de grandes sociétés, des salles de conseils, des théâtres, des cinémas, des grandes salles, des expositions et des églises.

OSRAM



SIEMENS
MESURES

Appareils de mesure

d'une technique parfaite

INSTRUMENTS

PONTS DE MESURE

**PLACES D'ESSAI
POUR LE LABORATOIRE
ET L'EXPLOITATION**

S. A. des Produits Electrotechniques

LAUSANNE, 12, Place de la Gare ——— Tél. 32.232

SIEMENS



MD

Deux secondes et deux métaux.

Il suffit de deux secondes pour la fabrication de cette pièce de vaporisateur en deux métaux, le tuyau de laiton étant fixé dans le corps d'aluminium. Seul procédé rationnel: le moulage sous pression.

INJECTA

S. A. Fonderies sous pression et Fabrique d'appareils
Teufenthal (Argovie) Tél. 8242

Fabrique de fils et
câbles électriques S. A.

WILDEGG

Fils, câbles et cordons

suivant les normes de l'A. S. E.

Câbles flexibles

pour moteurs transportables.

Fils sous soie, coton
et émaillés.

Tréfileries

Tôles perforées



H. HEER & C^o
OLTEN

Brevets d'invention

marques - dessins et modèles

A. BUGNION

Physicien diplômé
de l'Ecole Polytechnique Fédérale.
Ancien élève de l'Ecole Supérieure
d'Electricité, à Paris.
Ancien expert technique
au Bureau Fédéral
de la Propriété Intellectuelle.

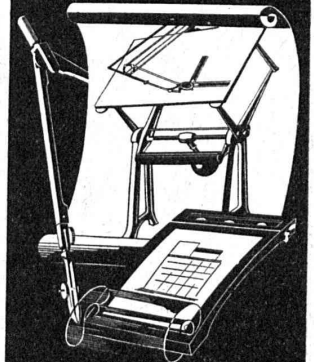
GENÈVE | LAUSANNE
Rue de la Cité, 20 | Petit-Chêne 86

R. Schmid-Jaisli
Zofingue
Plaques-adresses
Echantillons à disposition

Brevets

d'invention seront obtenus
et mis en valeur rapidement
et consciencieusement en
Suisse et à l'étranger par la
Maison PERUHAG, Laupen,
rue 5 à Berne. Agences
dans toutes les grandes villes.
Demandez les prospectus

TOUT POUR LE BUREAU TECHNIQUE



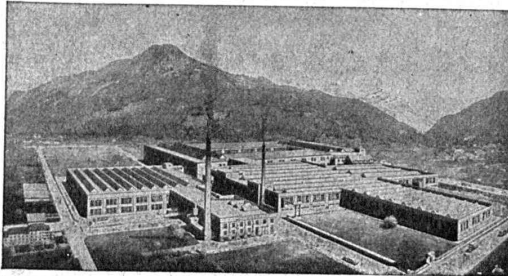
KRIEG & Cie
LAUSANNE

Chauffage central

Installation de cuisines

Armand PAHUD & C^{ie}
ROLLE

Maison fondée en 1893



FILS ET CABLES POUR TOUTES APPLICATIONS ÉLECTRIQUES

Fils de cuivre nus et étamés, fils émaillés, sous coton, papier et soie, câbles sous plomb et tous les conducteurs isolés au caoutchouc suivant les normes de l'A. S. E., des C. F. F. et de la P. T. T.

Articles techniques et tuyaux en caoutchouc
TAPIS ET PLANCHERS EN CAOUTCHOUC

MANUFACTURE SUISSE DE CABLES
ET CAOUTCHOUC

ALTDORF - URI



Dépôts : **LAUSANNE - GENÈVE**

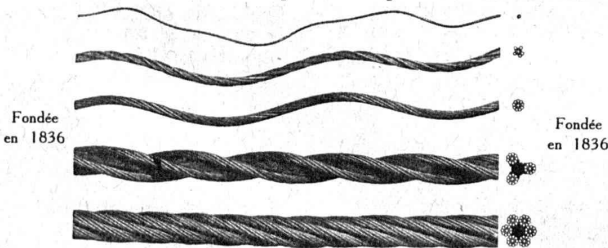
Téléphones : 24.403 28.442

E. FATZER S. A.

MANUFACTURE DE CABLES MÉTALLIQUES

ROMANSHORN

Câbles en fil d'acier clair et galvanisé de toutes résistances en compositions : Normales - Seale - Seale-mixte, etc., antigiratoires et exempts de tension d'après notre procédé « DEFAG-LAY »



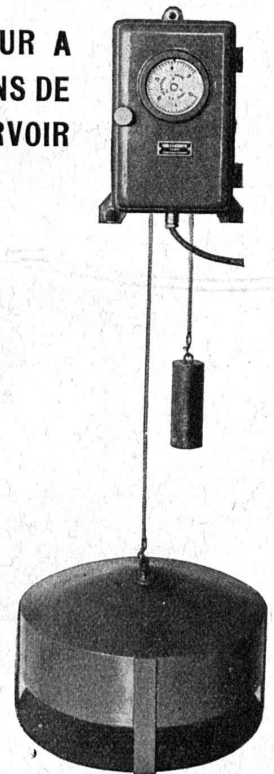
CABLE EN « DEFAG-LAY »

de 20 m/m de Φ , seale, 6 x 19 fils (9 x 1,6 + 9 x 0,9 + 1 x 1,9 m/m) en acier clair de 150/160 kg de résistance à la rupture par m/m²

PARTICULARITÉ : Bien que seul les torons (non pas les fils) aient reçu à l'avance la forme spirale, les 3 torons autour de l'âme en chanvre et la couche extérieure du toron dégarni alternativement de 4 fils, conservent leur position normale. Très caractéristique aussi est la formation symétrique en spirales simple des torons et en spirales double du fil seul.

APPAREIL TRANSMETTEUR A DISTANCE DES VARIATIONS DE NIVEAU DANS UN RÉSERVOIR

NOUS FOURNISSONS :
des appareils complets pour la commande automatique et de contrôle des réservoirs et des stations de pompage.



DÉPARTEMENT :
Transmission à distance

FAVAG

Fabrique d'appareils électriques S. A.
NEUCHÂTEL

CALCULS DE STABILITÉ
PROJETS - SURVEILLANCE - EXPERTISE
BÉTON ARMÉ
ET CONSTRUCTIONS DIVERSES

A. PARIS, INGENIEUR - CONSEIL
LAUSANNE
Petit Beaulieu, Av. Beaulieu. — Téléphone 24.692