

**Zeitschrift:** Bulletin technique de la Suisse romande  
**Band:** 63 (1937)  
**Heft:** 22

## **Werbung**

### **Nutzungsbedingungen**

Die ETH-Bibliothek ist die Anbieterin der digitalisierten Zeitschriften auf E-Periodica. Sie besitzt keine Urheberrechte an den Zeitschriften und ist nicht verantwortlich für deren Inhalte. Die Rechte liegen in der Regel bei den Herausgebern beziehungsweise den externen Rechteinhabern. Das Veröffentlichen von Bildern in Print- und Online-Publikationen sowie auf Social Media-Kanälen oder Webseiten ist nur mit vorheriger Genehmigung der Rechteinhaber erlaubt. [Mehr erfahren](#)

### **Conditions d'utilisation**

L'ETH Library est le fournisseur des revues numérisées. Elle ne détient aucun droit d'auteur sur les revues et n'est pas responsable de leur contenu. En règle générale, les droits sont détenus par les éditeurs ou les détenteurs de droits externes. La reproduction d'images dans des publications imprimées ou en ligne ainsi que sur des canaux de médias sociaux ou des sites web n'est autorisée qu'avec l'accord préalable des détenteurs des droits. [En savoir plus](#)

### **Terms of use**

The ETH Library is the provider of the digitised journals. It does not own any copyrights to the journals and is not responsible for their content. The rights usually lie with the publishers or the external rights holders. Publishing images in print and online publications, as well as on social media channels or websites, is only permitted with the prior consent of the rights holders. [Find out more](#)

**Download PDF:** 26.01.2026

**ETH-Bibliothek Zürich, E-Periodica, <https://www.e-periodica.ch>**

# Bulletin Technique

## de la Suisse romande

Organe de la Société suisse des ingénieurs et des architectes, des Sociétés vaudoise et genevoise des ingénieurs et des architectes, de l'Association des Anciens élèves de l'Ecole d'ingénieurs de l'Université de Lausanne et des Groupes romands des Anciens élèves de l'Ecole polytechnique fédérale.

Organe de publication de la Commission centrale pour la navigation du Rhin.

---

### ASPHALTIN

tissu de jute asphalté exempt de goudron.  
Le plus ancien produit suisse.

**CFW**  
**MUTTENZ**

### T E E R I T

carton bitumé breveté de haute résistance  
doublement imprégné, sablé et talcumé.

Les produits d'isolation et de couverture de la plus ancienne fabrique de cartons bitumés reconnus de tout premier ordre.

Pour tous renseignements et offres s'adresser à la

#### FABRIQUE DE CARTONS BITUMÉS ET DE PRODUITS TECHNICO - CHIMIQUES MUTTENZ

MAISON FONDÉE EN 1887.

ci-devant C. F. WEBER Soc. An.

Tél. : Nos 26.012 et 26.013

Représentant pour la Suisse romande : PAUL GANDILLON, GENÈVE, Rue de l'Athénée 4 - Téléphone 46.319

---

### ASPHALTOID ET DUROTECT

pour tous travaux d'étanchéité

### T O X E M E N T

Hydrofuge concentré en poudre pour béton et crépi

### G R A N I T O X

Bouche-ciment liquide pour planchers en ciment

### P A L T O X

Pâte plastique pour jointoyage

### MEYNADIER & C<sup>IE</sup>, S. A.

**ZURICH**

**LAUSANNE**

Case postale Fraumünster. - Tél. 58.620

Métropole-Bel-Air, 1 - Tél. 31.590

---

**La publicité seule vous fera connaître !!!**

# Dilatite

le liège aggloméré perfectionné  
isolant idéal contre la chaleur, le froid et le bruit

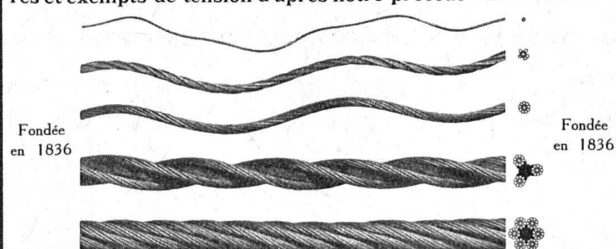
**Wanner & Cie. Sté. Ame., Horgen**

Fabrique de liège aggloméré Dilatite

Dépôt : Maison GÉTAZ, ROMANG, ECOFFEY, S. A., Lausanne.

**E. FATZER S. A.**  
MANUFACTURE DE CABLES MÉTALLIQUES  
**ROMANSHORN**

Câbles en fil d'acier clair et galvanisé de toutes résistances en compositions : Normales - Seale - Seale-mixte, etc., antigiratoires et exempts de tension d'après notre procédé « DEFAG-LAY »



**CABLE EN « DEFAG-LAY »**  
de 20 m/m de  $\Phi$ , seale, 6  $\times$  19 fils (9  $\times$  1,6 + 9  $\times$  0,9 + 1  $\times$  1,9 m/m)  
en acier clair de 150/160 kg de résistance à la rupture par m/m<sup>2</sup>

**PARTICULARITÉ** : Bien que seul les torons (non pas les fils) aient reçu à l'avance la forme spirale, les 3 torons autour de l'âme en chanvre et la couche extérieure du toron dégarni alternativement de 4 fils, conservent leur position normale. Très caractéristique aussi est la formation symétrique en spirales simple des torons et en spirales double du fil seul.

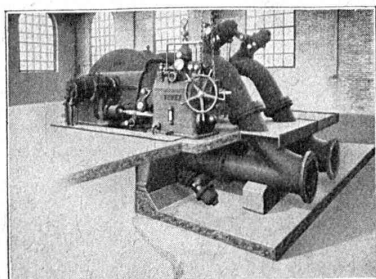
**POUR LE DESSIN TECHNIQUE**

Tés  
Règles  
Equerres  
Planches  
Compas, règles à calcul  
Porte-plume GRAPHOS  
Papier esquisse et calque  
Papier technique OZALID  
Couleurs aquarelle et gouache  
Encres de Chine — Cartouches

Rayon spécial de fournitures pour la peinture

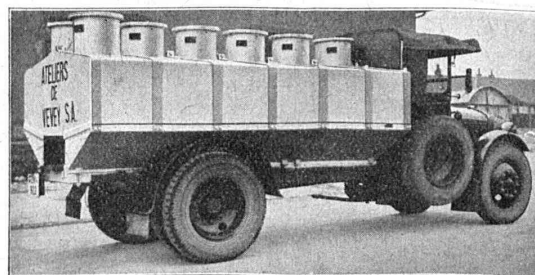
**Reymond**  
9, RUE SAINT-HONORÉ  
**NEUCHÂTEL**

**Turbines hydrauliques.**  
**Ponts et charpentes métalliques.**  
**Chaudronnerie. Réservoirs.**  
**Appareils de levage et de transport.**  
**Installation de laiteries, fromageries, abattoirs.**  
**Appareils en acier inoxydable.**  
**Réservoirs pour la conservation de moûts de fruits sous pression d'acide carbonique.**



Turbine "Pelton", à 4 injecteurs.  
(Usine de Sernf-Niederenbach.)

**Tracteurs  
agricoles  
VEVEY-  
DIESEL**



Tank à benzine.

**Ateliers de  
Vevey**

**Constructions mécaniques S. A.**

Téléphone  
53.167/68



**LES  
NOUVELLES  
PELLES MENCK**

*garantissent:*

*Débits maxima  
Longévité*

**MENCK & HAMBROCK  
ALTONA-HAMBURG**

Représentation générale pour la Suisse:

**Robert Aebi & Cie, S. A., Zurich**

Werdmühleplatz, 2 — Téléphone 31.750

Succursale à ZOLLIKOFEN (Berne)

## Société Suisse des Explosifs

Usine et siège à GAMSSEN près Brigue (Valais)

Explosifs de sûreté:

# GAMSITE

et **SIMPLONITE**

Dynamites à tous dosages

Dynamite „Antigel“

Mèches et Détonateurs

Tous accessoires pour le tir des Mines

Nitropentaérythrite, Cordeau détonant

Télégrammes: „Explosifs-Brigue“

Téléphone: N° 181, Brigue

## CHARLES MAIER & C<sup>IE</sup>

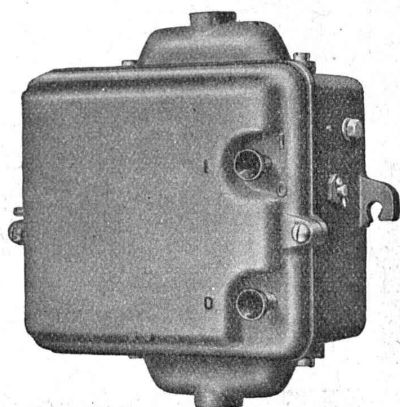
FABRIQUE D'APPAREILS ÉLECTRIQUES - SCHAFFHOUSE

16, Place St-François

Bureau de **LAUSANNE**

Téléphone 27.222

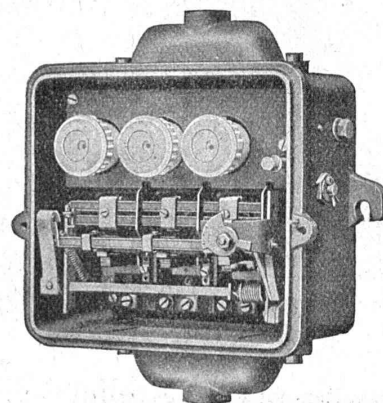
### Coffret de manœuvre type CTFp 63/15 avec 3 relais thermiques



Petit modèle  
0,5 à 15 Ampères  
500 Volts

Montage en saillie  
ou encastré

Manœuvrable par  
boutons-poussoir  
ou poignée isolée





# **TUYAUX VIANINI** en béton armé centrifugé

pour conduites de câbles, égouts, syphons, turbines, etc.

## **FOSSES SEPTIQUES** "EMCO"

à eau claire et biologique, filtres nitrificateurs.

Etudes et installations complètes d'épurations

des eaux usées, par Ingénieurs spécialisés.

## **DESMEULES FRÈRES, GRANGES-MARNAND**

### **Instruments de mesure :**

Manomètres  
Thermomètres  
Compteurs

### **Accessoires de chaudières :**

Robinets à soupapes  
Robinets à vannes  
Appareils de surveillance  
Pompes, Élévateurs, etc.

## **Manometer A.-G., Zurich**

Stampfenbachstrasse, 61



*la nouvelle*  
*Lampe à haut rendement*  
*en filament à double boudinage*

**LUXRAM  
DECA**

avec garantie du flux lumineux

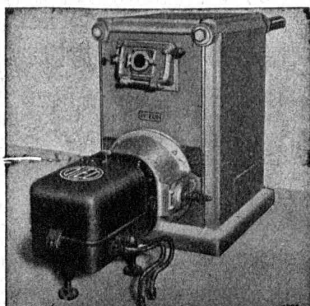
*reste insurpassée*

FABRICATION SUISSE  
LUMIERE S.A. GOLDAU

Plus de lumière  
sans augmentation  
de votre note  
de courant.

LUXRAM  
DECA

LUXRAM  
DECA  
220 V - 40 DLm  
39 W  
LUXRAM



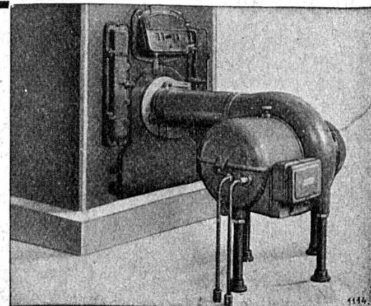
« OLEO - CUENOD »

### **LE CHAUFFAGE AUTOMATIQUE AU MAZOUT**

# **Cuenod**

Tous systèmes de brûleurs.  
Toutes applications.  
Toutes installations.  
Toutes qualités d'huiles.

N° I - II - III

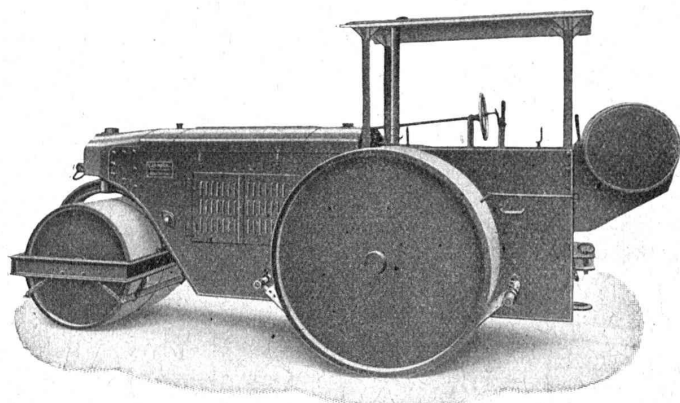


« GAMMA - CUENOD »

Consultez-nous • Ateliers H. CUENOD S. A. Châtelaine - GENÈVE • Consultez-nous



# OSRAM



Rouleau Ammann - trijante  
Diesel, charge utile 3 - 14 tonnes

Rouleaux monojantes et tandems toutes charges

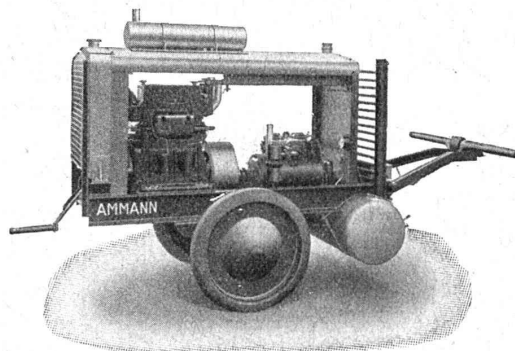
Tout pour la route

Groupe moto-compresseur à mazout léger  
Construction suisse

Outillage pneumatique

Machines pour carrières et gravières

Installations de manutention mécanique



Groupe A.W. 20

La maison suisse de confiance pour matériel d'entrepreneurs et de travaux publics

**U. AMMANN S.A., LANGENTHAL**

Tél. 61.102

AJOUTEZ A  
VOS HUILES **2 %** DE

**GRAPHOÏL**

A BASE DE GRAPHITE NATUREL EN  
SUSPENSION COLLOIDALE STABLE

**MEILLEUR RENDEMENT - DIMINUTION D'USURE - ÉCONOMIE DE LUBRIFIANT**

RENSEIGNEMENTS SANS ENGAGEMENT

**CH. PACCANARI, Agent général**  
LAUSANNE 12, Av. Floréal

*Représentants demandés*

*pour la Suisse allemande*

**LA BANQUE CANTONALE VAUDOISE**

AGENCE A LAUSANNE : PLACE BEL-AIR

*met ses services à la disposition de*

*MM. les industriels, commerçants et particuliers.*

**TOUTES OPÉRATIONS DE BANQUE AUX MEILLEURES CONDITIONS**

**SAGRAVE S.A. LAUSANNE** CASE POSTALE OUCHY - Tél. 22.997  
BUREAU : QUAI BELLERIVE-OUCHY  
**Spécialité de sables et graviers du lac pour béton armé**

Importantes installations de triage et concassage. Produits bruts et concassés, triés ou tout venant en toutes granulations, pour toutes applications, petit gravier d'allée, sable moulu, tamisé à 2 mm. pour crépissages fins, enduits et jointages. Poussière de roche (Filler) pour liant dans les mortiers bitumineux. Entreprise de draguage, construction ports, canaux, jetées, enrochements.