

**Zeitschrift:** Bulletin technique de la Suisse romande  
**Band:** 63 (1937)  
**Heft:** 21

## **Werbung**

### **Nutzungsbedingungen**

Die ETH-Bibliothek ist die Anbieterin der digitalisierten Zeitschriften auf E-Periodica. Sie besitzt keine Urheberrechte an den Zeitschriften und ist nicht verantwortlich für deren Inhalte. Die Rechte liegen in der Regel bei den Herausgebern beziehungsweise den externen Rechteinhabern. Das Veröffentlichen von Bildern in Print- und Online-Publikationen sowie auf Social Media-Kanälen oder Webseiten ist nur mit vorheriger Genehmigung der Rechteinhaber erlaubt. [Mehr erfahren](#)

### **Conditions d'utilisation**

L'ETH Library est le fournisseur des revues numérisées. Elle ne détient aucun droit d'auteur sur les revues et n'est pas responsable de leur contenu. En règle générale, les droits sont détenus par les éditeurs ou les détenteurs de droits externes. La reproduction d'images dans des publications imprimées ou en ligne ainsi que sur des canaux de médias sociaux ou des sites web n'est autorisée qu'avec l'accord préalable des détenteurs des droits. [En savoir plus](#)

### **Terms of use**

The ETH Library is the provider of the digitised journals. It does not own any copyrights to the journals and is not responsible for their content. The rights usually lie with the publishers or the external rights holders. Publishing images in print and online publications, as well as on social media channels or websites, is only permitted with the prior consent of the rights holders. [Find out more](#)

**Download PDF:** 28.01.2026

**ETH-Bibliothek Zürich, E-Periodica, <https://www.e-periodica.ch>**

# Béton au PLASTIMENT

Béton supérieur!

Gasp. WINKLER & C<sup>ie</sup>

Zurich-Altstetten

## STEREOPHOTOGRAMMETRIE

Géodésie Nivellement

Cartographie

Bureau technique

LEUPIN et SCHWANK

Gryphenhübelweg, 43 BERNE



ATELIER BEHN BERNE

Topographie

## S. A. DES CÂBLERIES & TRÉFILERIES COSSONAY - GARE

### Cordons flexibles pour appareils mobiles

Exécution spéciale avec

**Manteau extérieur de caoutchouc coriace**

à la place de la tresse sujette à une usure rapide.

**FIL DE QUALITÉ A.S.E.**

Représentant général : **ÉLECTRO-MATÉRIEL S. A.**

Zurich — Berne — Bâle — Lausanne — Genève — Lugano

## S. A. FABRIQUES DE MEUBLES

Horgen-Glaris à Horgen

Maison suisse la plus importante pour

### AMEUBLEMENT

de Salles de concert, théâtres, cinémathèques, restaurants, cafés, salles à manger, vestibules, etc.



## Atelier de construction de matériel pour le service des eaux

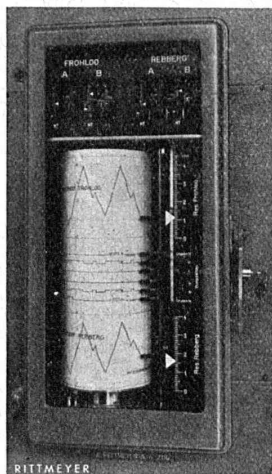
Téléindicateurs de niveau d'eau pour distributions d'eau et centrales hydro-électriques ;  
Télécommandes automatiques ou manuelles de pompes, turbines, vannes, clapets, vannes de barrage, etc. Dispositifs de protection pour pompes ;  
Conjoncteurs limnimètres ;  
Télécommandes pour réserves d'incendie ;  
Limnigraphes ; Limnimètres à transmission téléphonique. Toutes constructions s'y rapportant.

**F. RITTMAYER**

(S. A.)

**ZOUG**

Maison fondée en 1904



## BREVETS D'INVENTION

Dessins — Modèles — Marques de Fabrique

**NAEGELI & C<sup>ie</sup>, BERNE**

Ingénieurs-Conseils

Bundesgasse 16 — Téléphone

BAUMGARTNER & C<sup>ie</sup> S. A.

LAUSANNE

Papiers tous genres

## Chauffage central

Installation de cuisines

**Armand PAHUD & C<sup>ie</sup>**

**ROLLE**

Maison fondée en 1893



### Deux secondes et deux métaux.

Il suffit de deux secondes pour la fabrication de cette pièce de vaporisateur en deux métaux, le tuyau de laiton étant fixé dans le corps d'aluminium. Seul procédé rationnel: le moulage sous pression.

## INJECTA

S. A. Fonderies sous pression et Fabrique d'appareils  
Teufenthal (Argovie) Tél. 8242

# AARAU

*Depuis 30 ans  
un record de qualité.*

USINES DE LAMPES ELECTRIQUES AARAU S.A.

## Société Suisse des Explosifs

Usine et siège à GAMSSEN près Brigue (Valais)

Explosifs de sûreté :

# GAMSITE

## et SIMPLONITE

Dynamites à tous dosages

Dynamite „Antigel“

Mèches et Détonateurs

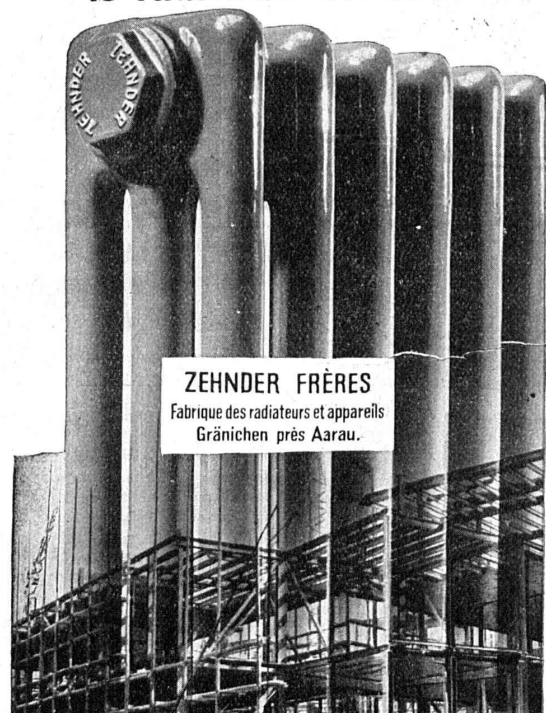
Tous accessoires pour le tir des Mines

Télégrammes : „Explosifs-Brigue“

Téléphone : N° 181, Brigue

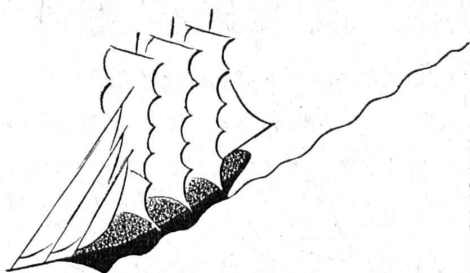
## ZEHNDER

le radiateur moderne



ZEHNDER FRÈRES

Fabrique des radiateurs et appareils  
Gränichen près Aarau.



## Bien conditionnée, la traversée est assurée.

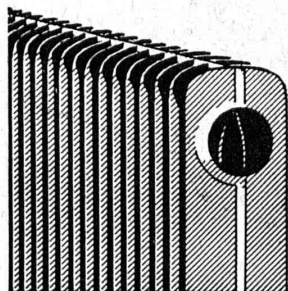
Si les mâts d'un voilier n'étaient pas étayés, la première rafale les mettrait à si forte contribution qu'ils risqueraient d'être jetés par dessus bord. Les radiateurs en tôle d'acier construits jusqu'à présent ont un grand inconvénient : ils se courbent et se déforment facilement. Lors de brusques changements de température, ils s'étendent, le montage en est rendu difficile et des fuites peuvent se produire. Le radiateur en tôle d'acier ZENT LAMELLA ne connaît pas tous ces désagréments parce qu'il est renforcé intérieurement et extérieurement et qu'il n'a aucun raccord à vis.

Le radiateur en tôle d'acier ZENT LAMELLA tient ses avantages d'un judicieux façonnage de la matière brute (tôle d'acier allié de cuivre). Il n'est pas une imitation en tôle du radiateur de fonte, mais un corps de chauffe élaboré d'après des principes de construction appropriés au matériel.

Le radiateur en tôle d'acier ZENT LAMELLA n'a aucun angle aigu. Point n'est besoin de le démonter et remonter après l'essai du chauffage. Le côté arrière étant invisible, seul le devant exige un vernis approprié au local. Poids léger (env. 11 kg. par m<sup>2</sup> de surface de chauffe), montage économique. Tout en étant étroit, il possède le maximum de surface de chauffe (gain de place env. 40%).

Fabricant : ZENT S. A. BERNE, Fabrique de matériel pour chauffage central, Ostermundigen. Téléphone 41.211.

**QUI DIT ZENT DIT QUALITÉ !**



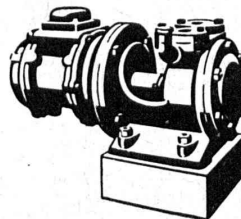
**LAMELLA**

le nouveau radiateur  
en acier de la  
**ZENT S. A. BERNE**

# SULZER

## POMPES CENTRIFUGES

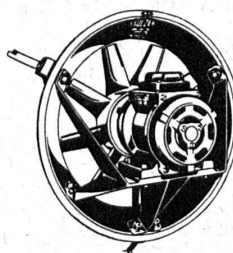
pour  
Stations de distribution d'eau,  
Stations d'irrigation et de drainage,  
Alimentation de chaudières,  
Installations d'accumulation,  
Elévation d'eaux d'égouts, etc.



Pompes hélicoïdales,  
Pompes à hélice,  
Pompes auto-aspirantes.

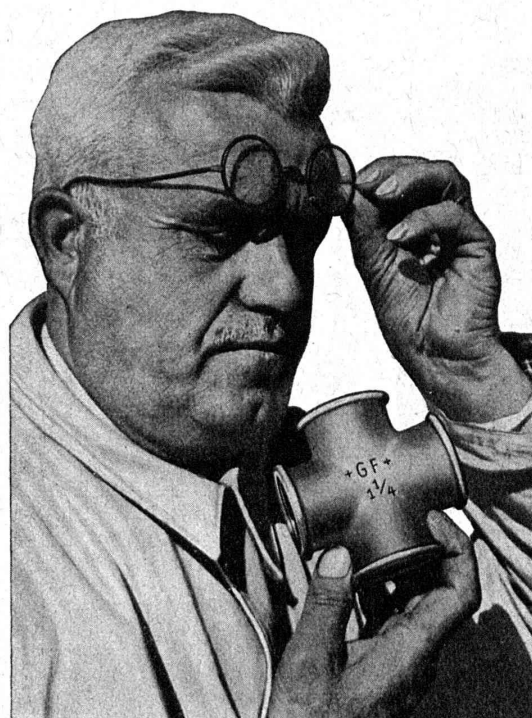
## VENTILATEURS

Ventilateurs à hélice à pales profilées  
Ventilateurs à basse pression  
Ventilateurs à moyenne pression  
Ventilateurs à haute pression



Ventilateurs de grandes dimensions, de tous genres

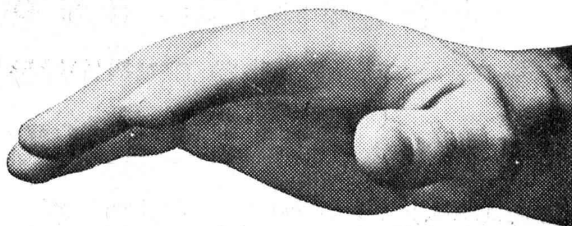
**SULZER FRÈRES, Société Anonyme, WINTERTHUR**  
**BUREAU à LAUSANNE: 11, Petit-Chêne**



**c'est  
un raccord +GF+**

F 327



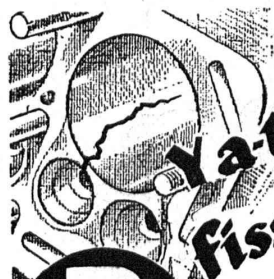


Nos assurances Accidents,  
Responsabilité civile et Vie  
vous accordent protection  
et pleine sécurité à des con-  
ditions très avantageuses.

Demandez nos prospectus.

**“Winterthour”**

Société Suisse d'Assurance contre  
les Accidents à Winterthour.  
Société d'Assurance sur la Vie.



**Y a-t-il quelque  
fissure secrète?**



**la révélera !**

Le nettoyage de parties de machines se fait  
sans détérioration aucune au moyen de **P3**.

Grâce au nettoyage radical opéré par **P3**, les  
fissures ou fêlures en formation ou déjà exis-  
tantes sont entièrement mises à nu.

C'est ainsi qu'aux avantages économiques du  
nettoyage rapide et peu coûteux opéré par  
**P3** vient s'ajouter l'élément impondérable dé-  
coulant du fait que **P3** révèle les sources de  
toute défectuosité, contribuant ainsi à prévenir  
des dévalorisations, des arrêts d'exploitation,  
et bien souvent de graves accidents.

Veuillez faire un essai, il vous convaincra rapi-  
dement des grands avantages offerts par **P3**.

**Labor-fac S.A., Bâle**

**AUTOPIC** brev.

**Premier porte-mine  
suisse de précision.**

construit d'après le principe de l'interchangeabilité  
de toutes les pièces.

**Avantages :**

1. Mine toujours pointue.
2. Longue mine, solide, de 2 mm. de diamètre.
3. Echange rapide de la mine, en pressant sur la tête.
4. La mine se taille à l'aide d'un petit appareil monté dans le cône du porte-mine.
5. Exécution de précision, donc bon fonctionnement.
6. Longue durée.
7. Grande économie de temps.
8. Possibilité d'employer des mines encre et de couleurs.

Produit  
suisse  
au  
100 %

Taille sa propre mine et réalise le rêve de tous  
ceux qui écrivent, dessinent et sténo-  
graphient, fabriqué par :

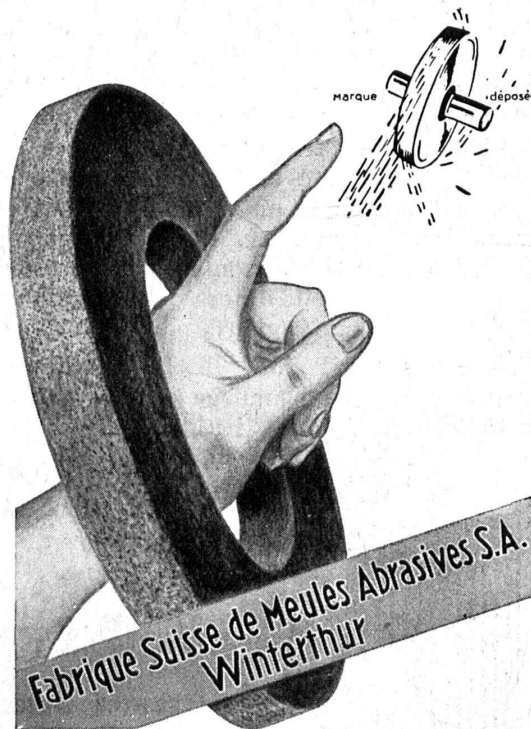
**LORETO S.A., Soleure** Fabrique de vis et  
décolletages de précision

En vente dans toutes les papeteries et maisons similaires  
ou directement de la fabrique.

**Dernière nouveauté :**

**Porte-craie de précision SOLO** BREVETÉ

Exécution soignée.  
Poli parfait.  
Avance et recul de  
la craie.



**Fabrique Suisse de Meules Abrasives S.A.  
Winterthur**

Fabrique de fils et  
câbles électriques S. A.

**WILDEGG**

Fils, câbles et cordons  
suivant les normes de l'A. S. E.

Câbles flexibles  
pour moteurs transportables.

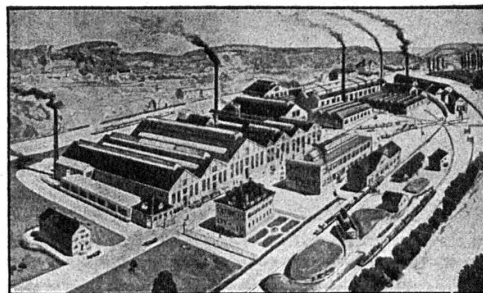
Fils sous soie, coton  
et émaillés.

Tréfileries

**USINES MÉTALLURGIQUES S. A.  
DORNACH**

Téléphone N° 62.441

Télégr.: METALLWERKE



**Cuivre - Laiton - Nickel - Alliages**

*Spécialités:*

**Métaux pour bâtiment, construction et appareillage**

Cuivre en planches et bandes pour la toiture

Profilés en *Dorna*, *Belargent* et *Metalor*

Matériel pour le soudage, *Sildo*, *Alpha*, *Iva*

Tubes cuivre pour conduites d'eau

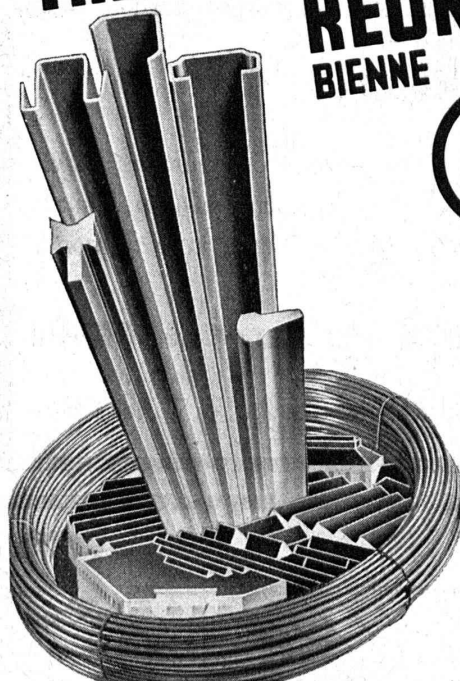
**CLICHÉS  
GALVANOS  
STÉRÉOS**

**livrés  
dans le  
plus court délai**

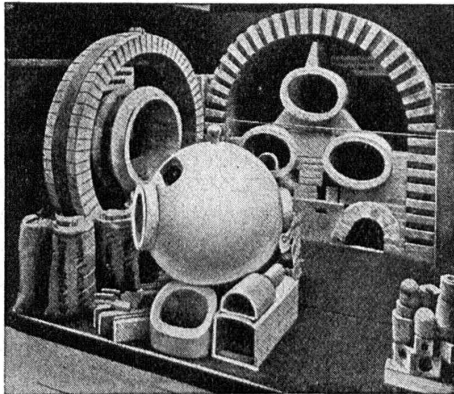
**SCHWITTER S. A.**

Bâle: Allschwilerstrasse, 90  
Zürich: Kornhausbrücke, 7

**TREFILERIES  
REUNIES S.A.**  
BIENNE



Profilés en FERS & ACIERS, étirés avec précision ou pliés à froid  
FILS de FER & d'ACIER en toutes duretés  
également pour ressorts et câbles



Exposition nationale. Médaille d'or.

## Fabrique de Produits Réfractaires Lausen S. A.

Fondée en 1872

Lausen (Bâle-Camp.)

Tél. N° 72.282

**Matériaux réfractaires de qualité**  
alumineuse,  
silicieuse,  
au corindon,  
au carborundum,  
en sillimanit, etc., pour toutes les industries



**PRODUITS** { anti-acides  
isolants



DÉPÔTS DANS TOUTES LES GRANDES VILLES

AJOUTEZ A  
VOS HUILES **2 0 / 0** DE

# GRAPHOÏL

A BASE DE GRAPHITE NATUREL EN  
SUSPENSION COLLOIDALE STABLE

**MEILLEUR RENDEMENT - DIMINUTION D'USURE - ÉCONOMIE DE LUBRIFIANT**

RENSEIGNEMENTS SANS ENGAGEMENT

**CH. PACCANARI, Agent général**  
LAUSANNE 12, Av. Floréal

*Représentants demandés*

*pour la Suisse allemande*

**Tuyaux d'un mètre**  
**Tuyaux de deux mè-**  
**tres, avec manchon**  
**spécial pour conduite**  
**à haute pression.**  
**Raccords, Coudes**  
**Réductions**

## Tuyaux en ciment imprégnés

BREVET SUISSE + N° 152546

Grande résistance aux acides et à l'écrasement, coefficient d'abrasion très minime, surfaces lisses; excellents pour canalisations à gros débit, d'égoûts et pour conduites dans terrains marécageux, tourbeux ou contenant du gypse.

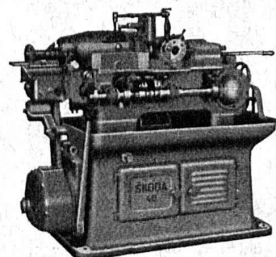
## S. A. KANDERKIES, THOUNE

### INDUSTRIELS!

*Pour vos moteurs d'auto  
et industriels, employez la  
meilleure huile du monde*

**ELEKTRION - la marque de SWISSAIR**

De Cavel et Roegiers S. A. - Zurich-Engel



S. A. des Anc. Etablissements

### SKODA - PILSEN

Représentants pour la Suisse :

**Otto Möckli & Co.**

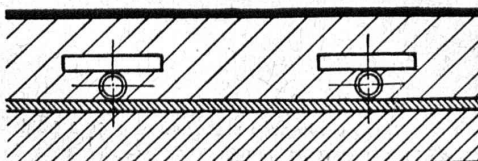
ZURICH, Uraniastr. 35

Téléphone 74.746

### Tours automatiques

à tourelle-revolver 12, 20, 40 mm  $\phi$

à fileter 12 mm  $\phi$



# CALORIE

GENÈVE --- LAUSANNE --- NEUCHÂTEL --- Fribourg

**CHAUFFAGE PAR RAYONNEMENT**

**SOL CHAUFFANT**

(Brevet Calorie)

HYGIÉNIQUE

CONFORTABLE