

**Zeitschrift:** Bulletin technique de la Suisse romande  
**Band:** 63 (1937)  
**Heft:** 20

## Werbung

### Nutzungsbedingungen

Die ETH-Bibliothek ist die Anbieterin der digitalisierten Zeitschriften auf E-Periodica. Sie besitzt keine Urheberrechte an den Zeitschriften und ist nicht verantwortlich für deren Inhalte. Die Rechte liegen in der Regel bei den Herausgebern beziehungsweise den externen Rechteinhabern. Das Veröffentlichen von Bildern in Print- und Online-Publikationen sowie auf Social Media-Kanälen oder Webseiten ist nur mit vorheriger Genehmigung der Rechteinhaber erlaubt. [Mehr erfahren](#)

### Conditions d'utilisation

L'ETH Library est le fournisseur des revues numérisées. Elle ne détient aucun droit d'auteur sur les revues et n'est pas responsable de leur contenu. En règle générale, les droits sont détenus par les éditeurs ou les détenteurs de droits externes. La reproduction d'images dans des publications imprimées ou en ligne ainsi que sur des canaux de médias sociaux ou des sites web n'est autorisée qu'avec l'accord préalable des détenteurs des droits. [En savoir plus](#)

### Terms of use

The ETH Library is the provider of the digitised journals. It does not own any copyrights to the journals and is not responsible for their content. The rights usually lie with the publishers or the external rights holders. Publishing images in print and online publications, as well as on social media channels or websites, is only permitted with the prior consent of the rights holders. [Find out more](#)

**Download PDF:** 26.01.2026

**ETH-Bibliothek Zürich, E-Periodica, <https://www.e-periodica.ch>**

# DUVOISIN & C<sup>IE</sup>

## LAUSANNE

Entreprise spécialisée pour la construction de lignes électriques, aériennes et souterraines.

Mâts en béton armé système GRZ.

# ACIÉRIES RÖCHLING S. A.

BALE 2, Case postale. Téléphone 45.039 ZÜRICH-WIPKINGEN, Case postale. Téléphone 75.323

Produits : Aciers à coupe rapide. - Aciers pour outillage.  
Aciers pour l'automobile. - Aciers pour construction. - Aciers spéciaux.  
2 dépôts en Suisse. Consultez-nous !



reconnu la meilleure peinture laquée du monde.

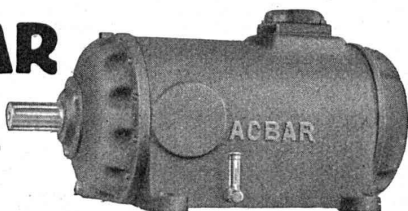
Très brillante ou mate

Représentant général pour la Suisse : BI 536 g

C. HAESSIG, St. Albanvorstadt 12, BALE

## ACBAR

la commande individuelle moderne pour machines de tous genres



éprouvée de longue date dans des milliers d'entreprises industrielles de toutes branches.

Rapports de démultiplication jusqu'à 100 000 : 1. Construction axiale, fonctionnent silencieux, ne demandant aucun entretien.

Engrenages **ACBAR** et Constructions mécaniques  
Fridolin Michel-Dietelm & Co., UERIKON-ZÜRICH

## "THEODOLITE"

à répétition, en parfait état à vendre

M. Courvoisier 19 a, Faubourg du Château, Neuchâtel

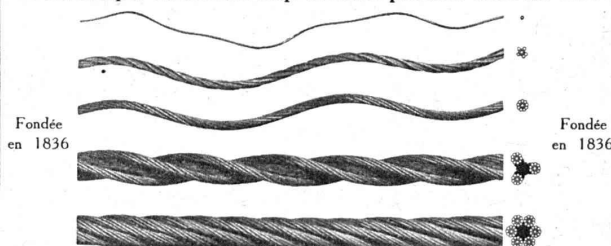
## ANNONCES-

## SUISSES S. A.

## LAUSANNE

E. FATZER S. A.  
MANUFACTURE DE CABLES MÉTALLIQUES  
ROMANSHORN

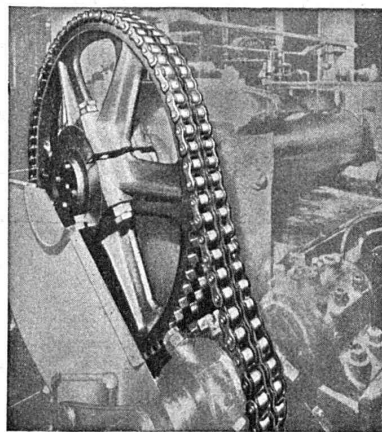
Câbles en fil d'acier clair et galvanisé de toutes résistances en compositions : Normales - Seale - Seale-mixte, etc., antirratatoires et exempts de tension d'après notre procédé « DEFAG-LAY »



CABLE EN « DEFAG-LAY »

de 20 m/m de  $\Phi$ , seale,  $6 \times 19$  fils ( $9 \times 1,6 + 9 \times 0,9 + 1 \times 1,9$  m/m) en acier clair de 150/160 kg de résistance à la rupture par m/m<sup>2</sup>

PARTICULARITÉ : Bien que seul les torons (non pas les fils) aient reçu à l'avance la forme spirale, les 3 torons autour de l'âme en chanvre et la couche extérieure du toron dégarni alternativement de 4 fils, conservent leur position normale. Très caractéristique aussi est la formation symétrique en spirales simple des torons et en spirales double du fil seul.



Commande par

## CHAÎNE RENOLD

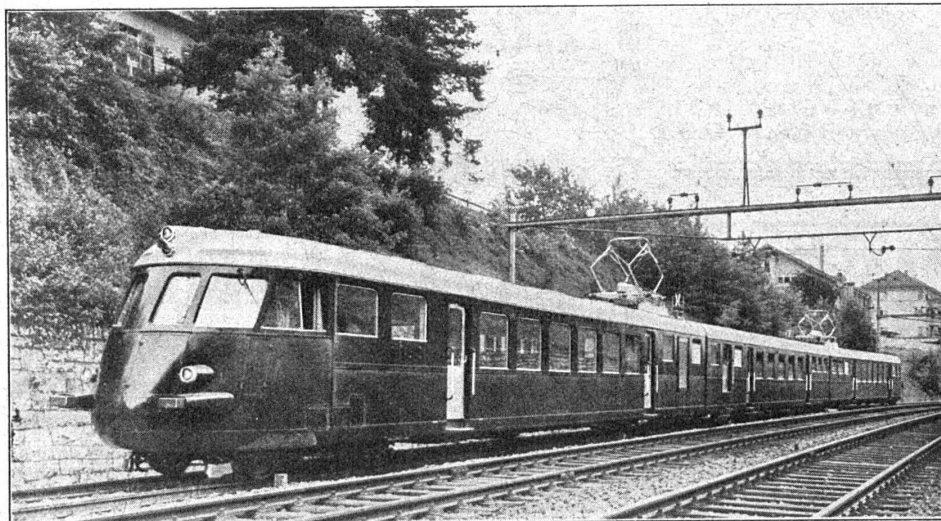
Rendement 98,5 %

## W. Emil KUNZ

Gotthardstr. 21,

ZÜRICH Tél. 52.910

# SÉCHERON



*Train automoteur léger des C. F. F.*

La S. A. des Ateliers de Sécheron a activement collaboré à l'étude et à l'exécution de ces trains.

## TRACTION ÉLECTRIQUE

TRANSFORMATEURS

MACHINES ROTATIVES

APPAREILS ET MACHINES POUR LE SOUDAGE ÉLECTRIQUE

ÉLECTRODES „EXOTHERME”

POUR COURANTS CONTINU ET ALTERNATIF

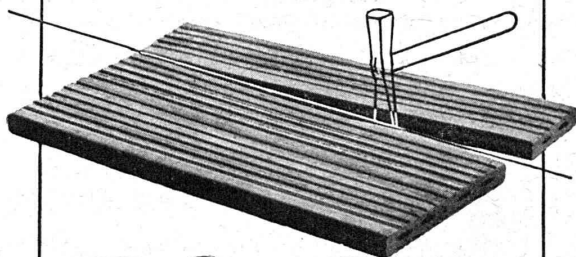
RÉGULATEURS AUTOMATIQUES

TOUTES APPLICATIONS DU RÉGLAGE AUTOMATIQUE EN GÉNÉRAL

**S.A. DES ATELIERS DE SÉCHERON - GENÈVE**

**1-2-3-**

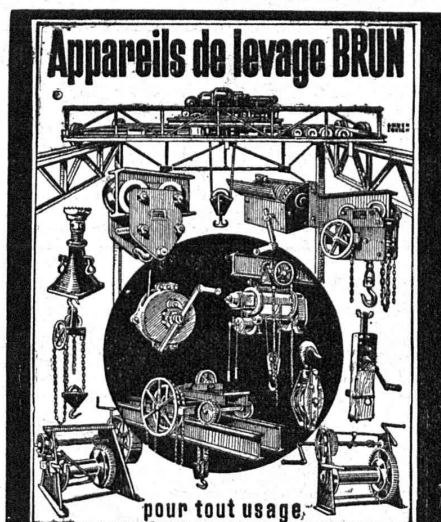
En deux temps, trois mouvements, le carreau **Fix-Ton** ( $40 \times 25 \times 2$  cm) est divisé proprement en 3 lamelles aux bords nets.



**Fix-Ton**

pour le revêtement rationnel des constructions en béton.

Un produit de la Ziegel S. A., Talstrasse 83, Zurich  
Téléphone 36.698. — Agent général: Max-F. Roulet,  
architecte, Berne. Téléphone 27.466.

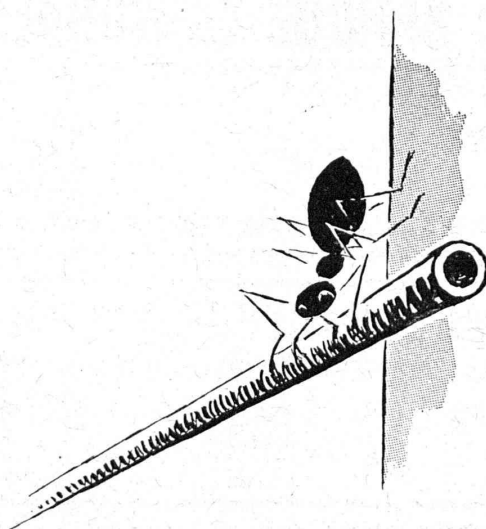


**BRUN & C<sup>ie</sup>, Fabrique de Machines, NEBIKON**



**CENDRES & METAUX**  
OR-ARGENT-PLATINE  
BIEL-BIENNE

**Imprimerie La Concorde, Lausanne**  
Travaux en tous genres.



## A l'instar de cette fourmi...

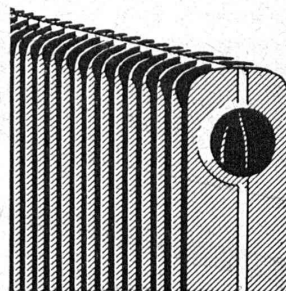
le monteur de chauffages centraux transportera des radiateurs en nombre d'autant plus grand que ceux-ci seront moins lourds. Le poids léger des radiateurs ZENT LAMELLA en rend le montage tout particulièrement économique.

Le radiateur en tôle d'acier ZENT LAMELLA tient ses avantages d'un judicieux façonnage de la matière brute (tôle d'acier allié de cuivre). Il n'est pas une imitation en tôle du radiateur de fonte, mais un corps de chauffe élaboré d'après des principes de construction appropriés au matériel.

Le radiateur ZENT LAMELLA n'a aucun raccord à vis ni angle aigu. Etant renforcé intérieurement et extérieurement, il ne se déforme pas. Point n'est besoin de le démonter et remonter après l'essai du chauffage. Le côté arrière étant invisible, seul le devant exige un vernis approprié au local. Le radiateur ZENT LAMELLA, tout en étant étroit, possède le maximum de surface de chauffe (gain de place env. 40 %).

Fabricant: ZENT S. A. BERNE, Fabrique de matériel pour chauffage central, Ostermundigen. Téléphone 41.211.

**QUI DIT ZENT DIT QUALITÉ !**



**LAMELLA**

le nouveau radiateur  
en acier de la  
**ZENT S. A. BERNE**



# LA BANQUE CANTONALE VAUDOISE

AGENCE A LAUSANNE : PLACE BEL-AIR

met ses services à la disposition de

*MM. les industriels, commerçants et particuliers.*

**TOUTES OPÉRATIONS DE BANQUE AUX MEILLEURES CONDITIONS**

## MANUFACTURE de Produits Céramiques et Réfractaires S. A. LAUSEN

PRODUITS RÉFRACTAIRES : BRIQUES, PLANELLES, DALLES, MORTIER, MOUFLES, CREUSETS  
*Briques Klinker pour façades - Planelles Klinker pour carrelages - Briques de parement*  
TUYAUX EN GRÈS, AUGES, CUVES — BRIQUES ÉMAILLÉES

Visitez notre exposition permanente : Schweizer Bau-Centrale, Zurich 1, Talstrasse, 9 (Entrée libre).

## MEULES, EMERI



env. 1600 différents types en stock

**ZIEGLER & Cie - Winterthur**

## H. LICHTENHAHN

Ing. E. P. F.

**Bureau d'Etudes**

**Zurich 8 Seefeldstrasse 8**

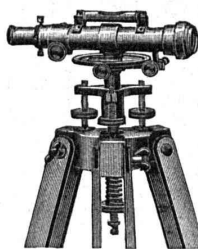
Aménagements de cours d'eau  
Installations d'accumulation

### Spécialités :

Barrages automatiques  
et non automatiques  
Vannes automatiques  
à débit constant  
Siphons  
Seuil denté, système  
Professeur Rehbock

Projets - Etudes - Expertises  
Meilleures références

Questionnaire et catalogue sur demande



**Théodolites, Niveaux, Jalons, Mires,**  
Lattes à niveler, Mesures à rubans,  
toile et acier - Equerres à miroirs,  
Mètres, Niveaux à bulles d'air, Fils  
à plomb, etc.

## V<sup>ve</sup> CHARLES EBNER

ARTICLES de GÉODÉSIE et d'ARPENTAGE

### SCHAFFHOUSE

DEMANDEZ MES CATALOGUES S. V. P.

Le propriétaire de brevets suisses N° 165535 « Fusée percutante » et N° 157704 « Fusée pour projectiles à rotation », désirerait céder les brevets ou des licences d'exploitation de ces inventions à des fabricants suisses.

Pour renseignements : **Fl. Rabilloud**, Ingénieur-Conseil,  
7, Cours de Rive à Genève.

## CARREAUX EN ASPHALTE COMPRIMÉ

fabriqués selon le Procédé Wyss universellement connu.

S'employant pour tous pavages intérieurs et extérieurs.

Seuls fournisseurs : **WYSS FILS & C<sup>ie</sup>, TRAVERS, Tél. 92.302**



## S. A. FABRIQUES DE MEUBLES

**Horgen-Glaris à Horgen**

*Maison suisse la plus importante pour*

### AMEUBLEMENT

de Salles de concert, théâtres, cinémathèques,  
restaurants, cafés, salles à manger,  
vestibules, etc.

**Eternit**  
Tuyaux



inoxydables

ETERNIT NIEDERURNEN

## Commune des Planches-Montreux

### Concours d'idées

de génie civil et d'urbanisme relatif à la suppression du passage à niveau des C. F. F. à Territet et aménagement des abords, ouvert entre les personnes de l'art établies en Suisse et celles de nationalité suisse résidant à l'étranger.

Les intéressés peuvent se procurer les documents nécessaires contre dépôt de **Fr. 20.—** à la Direction des Travaux, Hôtel de Ville des Planches-Montreux, dès le 20 septembre 1937. Cette somme sera restituée aux participants au concours en cas de remise d'un projet suffisant.

Délai pour le dépôt des projets : 15 décembre 1937.

Au nom de la Municipalité des Planches-Montreux :

*Le Syndic :*

**ROBERT MARON.**

*Le Secrétaire :*

**LOUIS PACHE.**

## Chauffage central

Installation de cuisines

**Armand PAHUD & C<sup>ie</sup>**

**ROLLE**

Maison fondée en 1893

**R. Schmid-Jaisli**  
**Zofingue**  
Plaques-adresses  
Échantillons à disposition

**le Produit suisse**



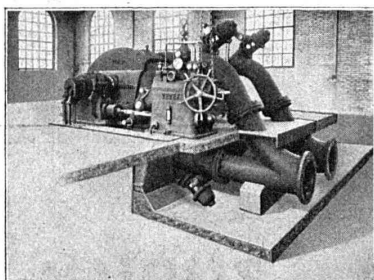
**le plus réputé**

**pour**

**l'assèchement parfait**

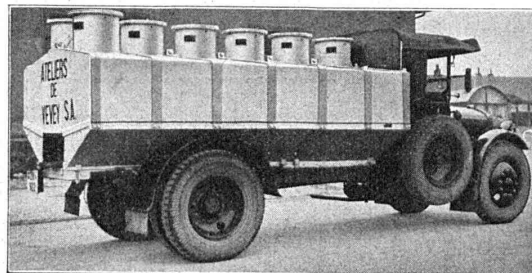
Gasp. WINKLER & Cie, Altstetten-Zurich

**Turbines hydrauliques.  
Ponts et charpentes métalliques.  
Chaudronnerie. Réservoirs.  
Appareils de levage et de transport.  
Installation de laiteries, fromageries, abattoirs.  
Appareils en acier inoxydable.  
Réservoirs pour la conservation de moûts de fruits  
sous pression d'acide carbonique.**



Turbine "Pelton", à 4 injecteurs.  
(Usine de Sernf-Niederenbach.)

**Tracteurs  
agricoles  
VEVEY -  
DIESEL**

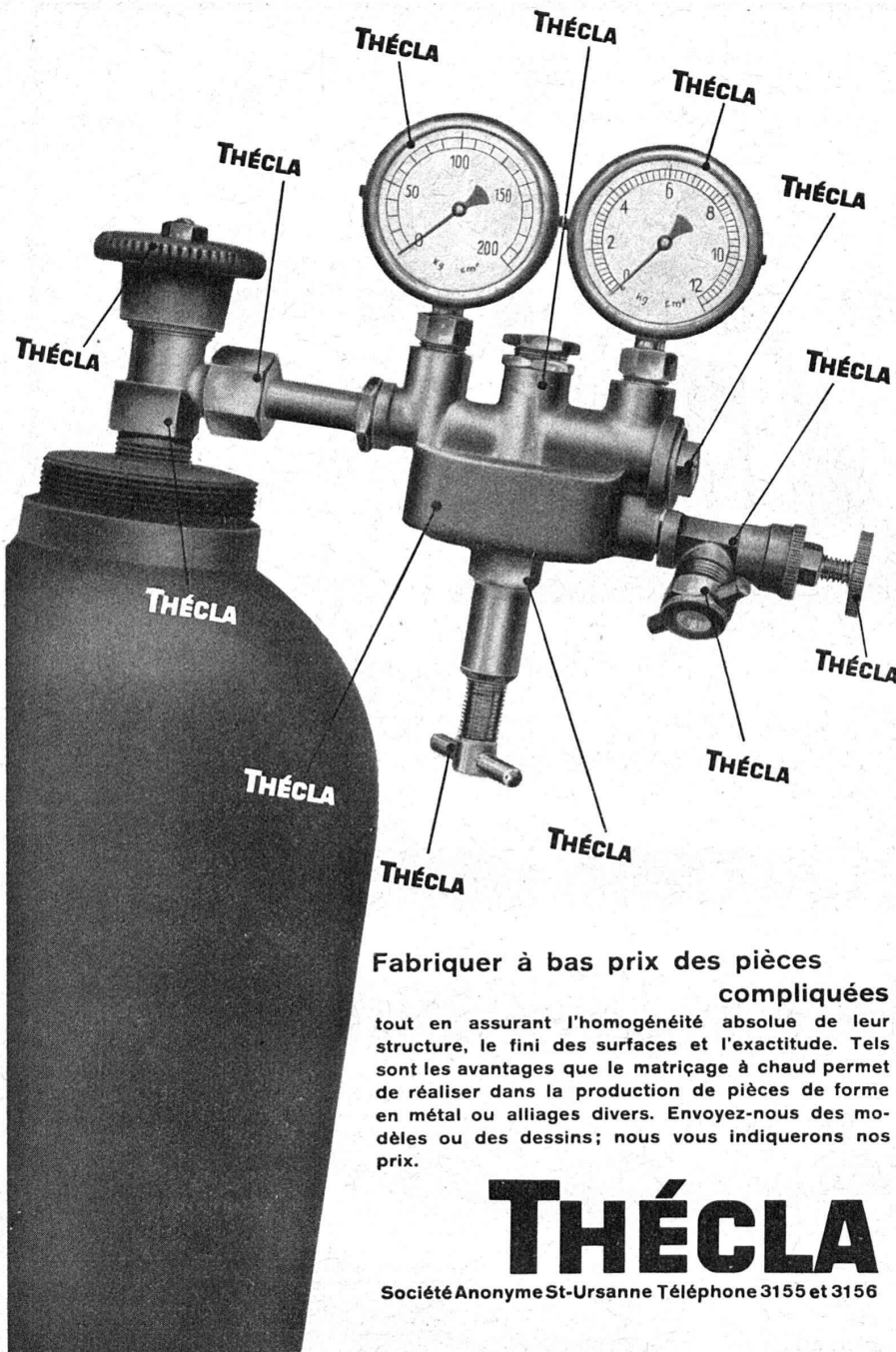


Tank à benzine.

**Ateliers de  
Vevey**

Téléphone  
58.167/68


**Constructions mécaniques S. A.**



Fabriquer à bas prix des pièces compliquées tout en assurant l'homogénéité absolue de leur structure, le fini des surfaces et l'exactitude. Tels sont les avantages que le matriçage à chaud permet de réaliser dans la production de pièces de forme en métal ou alliages divers. Envoyez-nous des modèles ou des dessins; nous vous indiquerons nos prix.

# THÉCLA

Société Anonyme St-Ursanne Téléphone 3155 et 3156



**Fabrique d'Engrenages NETSTAL**  
SAUTER, BACHMANN & Co  
TÉLÉPHONE: NETSTAL 4.44

Fabrication d'engrenages pour tous usages  
**Spécialité:**  
Engrenages coniques silencieux avec denture hélicoïdale

"Employez des **Chaines Galle** au lieu de courroies



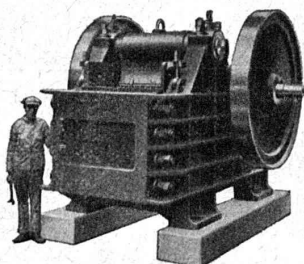
**Fabrique de Chaines Galle à Luzerne. S.A.**  
Téléphone Nos 21.696 & 24.565

## Inventeurs

Consultez pour l'obtention et la mise en valeur de brevets en Suisse et à l'étranger la **Maison PERUAG, Laupenstrasse 5 à Berne**, spécialisée en la matière. Agences dans toutes les grandes villes. Demandez les prospectus

**La publicité seule vous fera connaître...**

## Concasseurs "CLUS" à grand rendement



Concasseurs à balanciers simple ou double. — Concasseurs giratoires primaire ou secondaire. — Broyeurs à sable. — Machines à trier et laver le sable et le gravier. — Laveuses et Trieurs à inondation d'eau. Cribles vibratoires.

Installations complètes pour la préparation du sable et du gravier, pour tous rendements et exigences.

Renseignements et devis sur demande.

## ROBERT AEBI & C<sup>IE</sup> S. A., ZURICH

Bureau technique Fabrique de machines d'entreprises Tél. 31.750 Succursale à Zollikofen (Berne)