

Zeitschrift: Bulletin technique de la Suisse romande
Band: 63 (1937)
Heft: 19

Werbung

Nutzungsbedingungen

Die ETH-Bibliothek ist die Anbieterin der digitalisierten Zeitschriften auf E-Periodica. Sie besitzt keine Urheberrechte an den Zeitschriften und ist nicht verantwortlich für deren Inhalte. Die Rechte liegen in der Regel bei den Herausgebern beziehungsweise den externen Rechteinhabern. Das Veröffentlichen von Bildern in Print- und Online-Publikationen sowie auf Social Media-Kanälen oder Webseiten ist nur mit vorheriger Genehmigung der Rechteinhaber erlaubt. [Mehr erfahren](#)

Conditions d'utilisation

L'ETH Library est le fournisseur des revues numérisées. Elle ne détient aucun droit d'auteur sur les revues et n'est pas responsable de leur contenu. En règle générale, les droits sont détenus par les éditeurs ou les détenteurs de droits externes. La reproduction d'images dans des publications imprimées ou en ligne ainsi que sur des canaux de médias sociaux ou des sites web n'est autorisée qu'avec l'accord préalable des détenteurs des droits. [En savoir plus](#)

Terms of use

The ETH Library is the provider of the digitised journals. It does not own any copyrights to the journals and is not responsible for their content. The rights usually lie with the publishers or the external rights holders. Publishing images in print and online publications, as well as on social media channels or websites, is only permitted with the prior consent of the rights holders. [Find out more](#)

Download PDF: 26.01.2026

ETH-Bibliothek Zürich, E-Periodica, <https://www.e-periodica.ch>

Bulletin Technique

de la Suisse romande

Organe de la Société suisse des ingénieurs et des architectes, des Sociétés vaudoise et genevoise des ingénieurs et des architectes, de l'Association des Anciens élèves de l'Ecole d'ingénieurs de l'Université de Lausanne et des Groupes romands des Anciens élèves de l'Ecole polytechnique fédérale.

Organe de publication de la Commission centrale pour la navigation du Rhin.



Marque enregistrée

Batteries en plomb - Batteries en acier
pour toutes sortes d'emploi

Fabrique d'Accumulateurs S. A. Bâle

Mühlegraben, 3, BALE Téléphone 23.364

EXIGEZ

pour toute peinture d'intérieurs et de façades
la couleur

MATTOX

mate, résistante, lavable

Références, échantillons, renseignements par les fabricants

MEYNADIER & C^{ie}, S. A.

ZURICH

LAUSANNE

Case postale Fraumünster. - Tél. 58.620

Métropole-Bel-Air, 1 - Tél. 31.590

FONDERIE PAUL PERRET & C^{ie}, LAUSANNE

Rue de Genève - Tél. 22.660
Maison fondée en 1895

Fonderie de Fer

Fontes pour machines sur modèles et au troussseau, jusqu'à 10,000 kg. - Fontes de bâtiments et de voirie. Articles en séries. Fontes spéciales pour l'industrie chimique.



Rue de Genève - Tél. 22.660
Maison fondée en 1895

Fonderie de Cuivre

Bronzes phosphoreux, aluminium et tous autres alliages. — Installation moderne. Machines à mouler. — Livraisons rapides.

S^{té} Aⁿ. BROWN, BOVERI & C^{ie}, BADEN

Bureaux techniques : Baden, Bâle, Berne, Lausanne

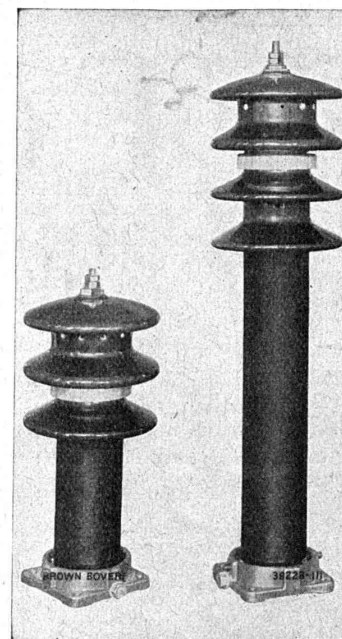
Le moment est venu de songer à protéger votre installation contre les surtensions d'origine atmosphérique.

Le parafoudre à résorbite Brown Boveri type HF pour haute et basse tension vous rendra des services inestimables.



Modèle « Basse tension »

Très grande rapidité d'amorçage.
Faible tension d'amorçage.
Grande capacité d'écoulement.
Faible chute de tension, donc protection efficace.
Grande capacité calorifique.
Faible encombrement.



Modèles « Haute tension »

Le parafoudre à résorbite Brown Boveri, satisfait entièrement aux clauses du « Règlement pour l'essai des parafoudres » établi par la commission compétente de l'A. S. E. Des procès-verbaux d'essais officiels sont à disposition.

Offres et conseils par nos ingénieurs spécialistes pour tout ce qui concerne la protection des installations à haute tension.

Amand BRAUN, succ. de A. Ritter Ingénieur-Conseil, à BALE

Offres d'exploitation de brevets d'invention

Les titulaires des brevets d'invention :

- N° 171671 du 15 septembre 1933, relatif à un « Procédé pour bobiner de la soie artificielle lors du filage et mécanisme à guide-fil pour la mise en œuvre de ce procédé » ;
N° 171693 du 1^{er} septembre 1933, relatif à une « Machine à teindre » ;
N° 179602 du 28 août 1934, relatif à un « Récepteur de courants électriques pour commande à distance » ;
N° 141734 du 14 septembre 1928, relatif à un « Frein à fluide sous pression » ;
N° 126949 du 12 septembre 1927, relatif à un « Frein à fluide sous pression » ;
N° 123471 du 23 septembre 1926, relatif à un « Dispositif d'alimentation pour freins à fluide sous pression » ;
N° 127673 du 5 septembre 1927, relatif à une « Valve distributrice pour freins pneumatiques » ;
N° 165020 du 30 septembre 1932, relatif à un « Robinet de frein pour installations de frein à fluide sous pression » ;
N° 169910 du 1^{er} septembre 1933, relatif à un « Dispositif de lubrification de cylindres de freins et autres » ;
N° 135372 du 19 septembre 1928, relatif à un « Graisseur de rails automatique » ;
N° 172418 du 7 septembre 1933, relatif à un « Procédé de fabrication d'un phonogramme pour la reproduction de sons par voie optique sonore et phonogramme obtenu d'après ce procédé » ;
N° 151850 du 5 août 1930, relatif à un « Frein à fluide sous pression » ;
N° 172927 du 8 août 1933, relatif à un « Dispositif d'actionnement du type à diaphragme, pour appareils à commande par fluide sous pression » ;
N° 169909 du 9 août 1933, relatif à un « Frein à fluide sous pression » ;
N° 127460 du 24 août 1927, relatif à un « Procédé pour la fabrication d'un élément redresseur de courant alternatif » ;
N° 183827 du 30 août 1934, relatif à une « Installation de signalisation pour indiquer l'approche d'un véhicule » ; •

désirent vendre ces brevets, en concéder des licences d'exploitation ou recevoir toutes autres propositions visant à la mise en œuvre de ces inventions en Suisse.

Pour tous renseignements, s'adresser à M. Amand Braun, succ. de A. Ritter, Ing.-Conseil, Rümelinbachweg, 10, Bâle.

AUTOPIC brev.



Premier porte-mine suisse de précision.

construit d'après le principe de l'interchangeabilité de toutes les pièces.

Avantages :

1. Mine toujours pointue.
2. Longue mine, solide, de 2 mm. de diamètre.
3. Echange rapide de la mine, en pressant sur la tête.
4. La mine se taille à l'aide d'un petit appareil monté dans le cône du porte-mine.
5. Exécution de précision, donc bon fonctionnement.
6. Longue durée.
7. Grande économie de temps.
8. Possibilité d'employer des mines encre et de couleurs.

Produit suisse au 100 % Taille sa propre mine et réalise le rêve de tous ceux qui écrivent, dessinent et sténographient, fabriqué par :

LORETO S.A., Soleure Fabrique de vis et décolletages de précision

En vente dans toutes les papeteries et maisons similaires ou directement de la fabrique.

Dernière nouveauté :

Porte-craie de précision SOLO BREVETÉ

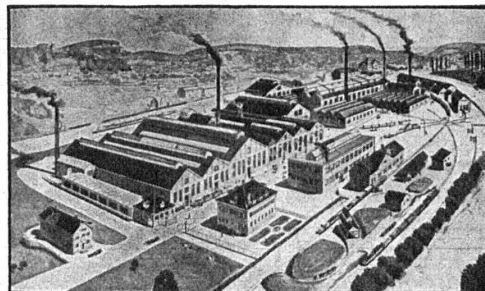
Exécution soignée.
Poli parfait.
Avance et recul de la craie.



USINES MÉTALLURGIQUES S. A. DORNACH

Téléphone N° 62.441

Télégr.: METALLWERKE



Cuivre - Laiton - Nickel - Alliages

Spécialités:

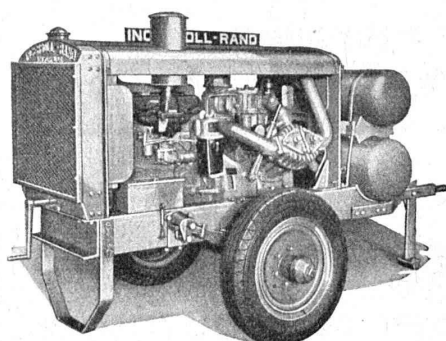
Métaux pour bâtiment, construction et appareillage

Cuivre en planches et bandes pour la toiture

Profilés en *Dorna, Belargent et Metalor*

Matériel pour le soudage, *Sildo, Alpha, Iva*

Tubes cuivre pour conduites d'eau



Moto-Compresseur Ingersoll-Rand

sur 2 roues à pneumatiques.

Moteur à huile lourde 4 cylindres.

Compresseur bi-étagé, 3 cylindres, réfrigération à air, roulement à billes, soupapes inusables.

Les moto-compresseurs ainsi que les outils **INGERSOLL-RAND** représentent le maximum de sécurité et de rendement et le minimum d'usure.

Un essai vous convaincra.

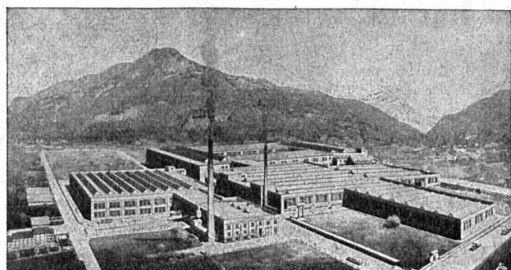
Vente exclusive pour la Suisse :

ROBERT AEBI & C^{IE} S. A., ZURICH

Bureau technique

Fabrique de machines

Tél. 31.750



FILS ET CABLES POUR TOUTES APPLICATIONS ÉLECTRIQUES

Fils de cuivre nus et étamés, fils émaillés, sous coton, papier et soie, câbles sous plomb et tous les conducteurs isolés au caoutchouc suivant les normes de l'A. S. E., des C. F. F. et de la P. T. T.

Articles techniques et tuyaux en caoutchouc

TAPIS ET PLANCHERS EN CAOUTCHOUC

**MANUFACTURE SUISSE DE CABLES
ET CAOUTCHOUC**

ALTDORF - URI



Dépôts : LAUSANNE - GENÈVE

Téléphones : 24.403

28.442

TUYAUX VIANINI en béton armé centrifugé

pour conduites de câbles, égouts, syphons, turbines, etc.

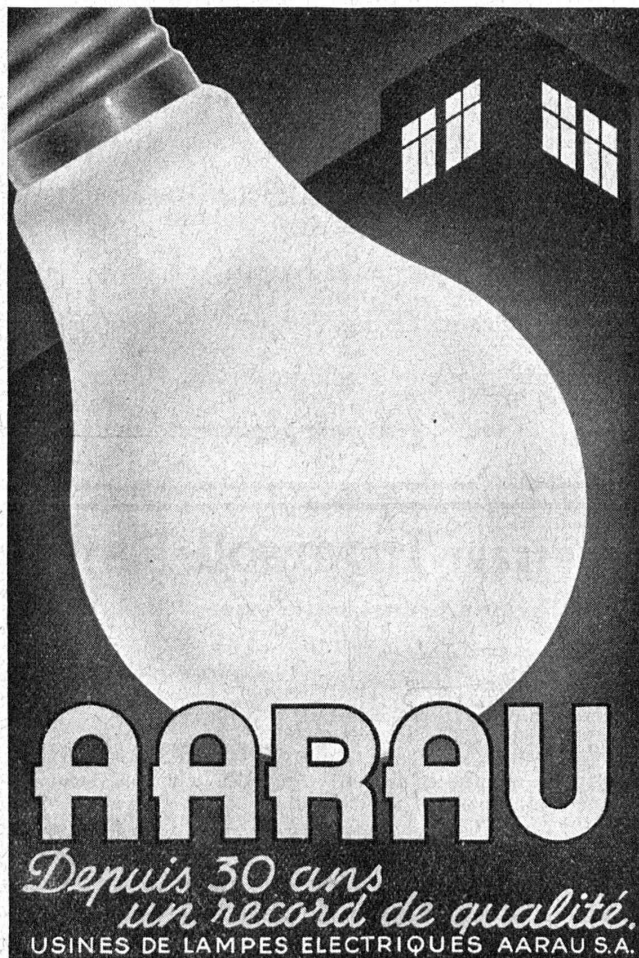
FOSSES SEPTIQUES " EMCO "

à eau claire et biologique, filtres nitrificateurs.

Etudes et installations complètes d'épurations

des eaux usées, par Ingénieurs spécialisés.

DESMEULES FRÈRES, GRANGES-MARNAND



AARAU
*Depuis 30 ans
un record de qualité.*
USINES DE LAMPES ELECTRIQUES AARAU S.A.

Les articles en **Caoutchouc Synthétique**

résistent

à l'huile, à la graisse et à l'essence

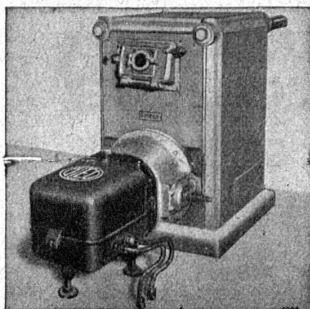
et sont en outre

**d'une longue durée et
d'un stockage facile**

Pour tous renseignements, s'adresser aux fabricants

SUHNER & C^{ie} - HERISAU
FABRIQUE DE CAOUTCHOUC

Téléphone 51.831



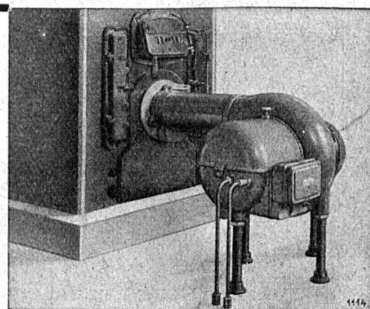
« OLEO - CUENOD »

LE CHAUFFAGE AUTOMATIQUE AU MAZOUT



**Tous systèmes de brûleurs.
Toutes applications.
Toutes installations.
Toutes qualités d'huiles.**

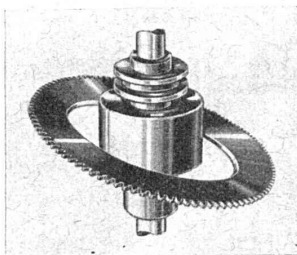
N° I - II - III



« GAMMA - CUENOD »

Consultez-nous • Ateliers H. CUENOD S. A. Châtelaine - GENÈVE • Consultez-nous

“STROMAG”



Accouplement à ressort

Accouplement pour frottement « Original Schwarz »

également comme accouplement pour surcharge et glissements, dépassements, accouplement pour tourner à vide, frein pour mouvement arrière, etc. En outre, accouplements à lamelles.

S'adresser à **Dr. HOIGNÉ**, Ing. Bureau, **ZURICH**
Téléphone 35.111 Münsterhof 41

INDUSTRIELS!

*Pour vos moteurs d'auto
et industriels, employez la
meilleure huile du monde*

ELEKTRION - la marque de SWISSAIR

De Cavel et Roegiers S. A. - Zurich-Engel

Moteurs DIESEL-WEBER

Agence en Suisse romande

M. Alfr. FREI à Vevey

Atelier: Rue Blanchoud, 4

Domicile: Clos du Matin, Corseaux-Vevey

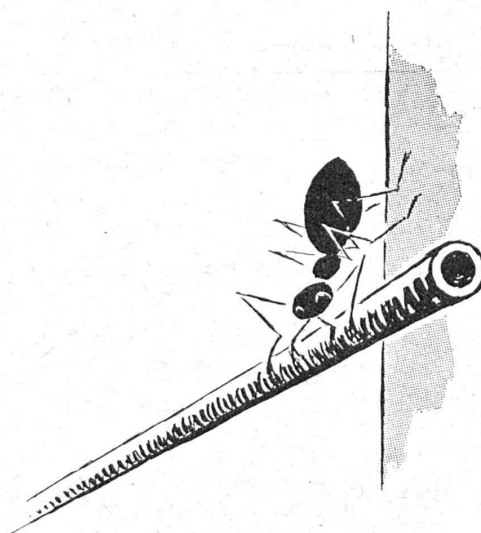
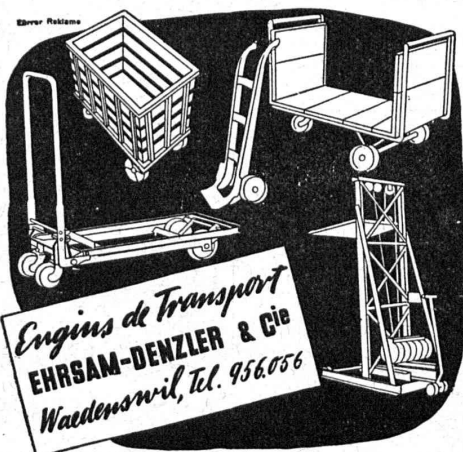
Tél. 51.352

Fabrique de Broches, Moteurs & Machines S.A.

ci-dev. **WEBER & Co**

USTER (Zurich)

Tél. Uster 969.123



A l'instar de cette fourmi...

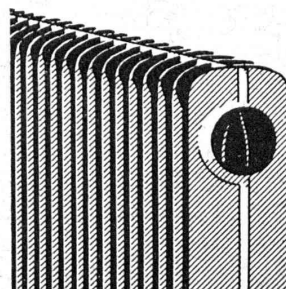
le monteur de chauffages centraux transportera des radiateurs en nombre d'autant plus grand que ceux-ci seront moins lourds. Le poids léger des radiateurs ZENT LAMELLA en rend le montage tout particulièrement économique.

Le radiateur en tôle d'acier ZENT LAMELLA tient ses avantages d'un judicieux façonnage de la matière brute (tôle d'acier allié de cuivre). Il n'est pas une imitation en tôle du radiateur de fonte, mais un corps de chauffe élaboré d'après des principes de construction appropriés au matériel.

Le radiateur ZENT LAMELLA n'a aucun raccord à vis ni angle aigu. Etant renforcé intérieurement et extérieurement, il ne se déforme pas. Point n'est besoin de le démonter et remonter après l'essai du chauffage. Le côté arrière étant invisible, seul le devant exige un vernis approprié au local. Le radiateur ZENT LAMELLA, tout en étant étroit, possède le maximum de surface de chauffe (gain de place env. 40 %).

Fabricant: ZENT S.A. BERNE, Fabrique de matériel pour chauffage central, Ostermundigen. Téléphone 41.211.

QUI DIT ZENT DIT QUALITÉ!



LAMELLA

le nouveau radiateur
en acier de la
ZENT S. A. BERNE



PATRIA

Société mutuelle suisse d'assurances
sur la vie

FONDÉE EN 1878

Toutes combinaisons d'assurances **vie**
et **rentes viagères**

Tous les bénéfices aux assurés

Agences générales dans tous les cantons

S. A. DES CÂBLERIES & TRÉFILERIES
COSSONAY - GARE

Cordons flexibles pour appareils mobiles

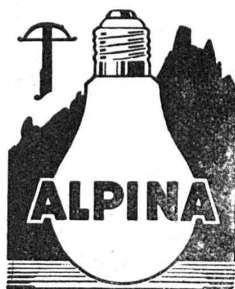
Exécution spéciale avec

Manteau extérieur de caoutchouc coriace

à la place de la tresse sujette à une usure rapide.

FIL DE QUALITÉ A. S. E.

Représentant général : **ÉLECTRO-MATÉRIEL S. A.**
Zurich — Berne — Bâle — Lausanne — Genève — Lugano



La **Source**
de lumière
par excellence

Lampes à double spirale à haut rendement lumineux

ASTRON S. A., Fabrique de lampes
à incandescence, Kriens (Lucerne)

ASCENSEURS ET MOTEURS



SCHINDLER

FONCTIONNEMENT

SILENCIEUX

REPRÉSENTANT POUR
LA SUISSE ROMANDE :

V. HAUBRUGE, INGÉNIEUR

CH. DE LA BATELIÈRE, LAUSANNE TÉL. 22946

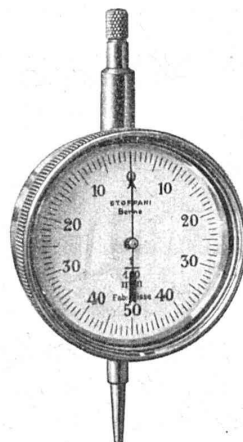


Pour travaux de mine utilisez

La poudre noire

(en vente toujours aux mêmes prix)

Intendance fédérale des poudres, Berne



Stoppani

Micromètres à cadran
pour tout usage dans la mécanique
et l'industrie.

Machines d'étalonnage

Oscillographes

Clinomètres

et Tensiomètres

pour mesurer la tension, l'affaissement
et inclinaisons.

Limnigraphes et Moulinets
hydrométriques

Résistances électriques.

A. STOPPANI & Co. S. A.
BERNE



ATAR S.A.

11, rue de la Dôle
GENÈVE

FABRIQUE DE
CLICHÉS

à gravure profonde - Traits et similis
Clichés polychromes - Retouches américaines

Fabrique Genevoise de billets

pour : Chemins de fer - Bateaux - Trams
Autobus - Billets zig-zag

"Employez des
Chaines Galle
au lieu de courroies



Fabrique de Chaines Galle
à Luzerne. S.A.

Téléphone Nos 21.696 & 24.565

Tôles perforées



H. HEER & C°
OLTEN