

Zeitschrift: Bulletin technique de la Suisse romande
Band: 63 (1937)
Heft: 18

Werbung

Nutzungsbedingungen

Die ETH-Bibliothek ist die Anbieterin der digitalisierten Zeitschriften auf E-Periodica. Sie besitzt keine Urheberrechte an den Zeitschriften und ist nicht verantwortlich für deren Inhalte. Die Rechte liegen in der Regel bei den Herausgebern beziehungsweise den externen Rechteinhabern. Das Veröffentlichen von Bildern in Print- und Online-Publikationen sowie auf Social Media-Kanälen oder Webseiten ist nur mit vorheriger Genehmigung der Rechteinhaber erlaubt. [Mehr erfahren](#)

Conditions d'utilisation

L'ETH Library est le fournisseur des revues numérisées. Elle ne détient aucun droit d'auteur sur les revues et n'est pas responsable de leur contenu. En règle générale, les droits sont détenus par les éditeurs ou les détenteurs de droits externes. La reproduction d'images dans des publications imprimées ou en ligne ainsi que sur des canaux de médias sociaux ou des sites web n'est autorisée qu'avec l'accord préalable des détenteurs des droits. [En savoir plus](#)

Terms of use

The ETH Library is the provider of the digitised journals. It does not own any copyrights to the journals and is not responsible for their content. The rights usually lie with the publishers or the external rights holders. Publishing images in print and online publications, as well as on social media channels or websites, is only permitted with the prior consent of the rights holders. [Find out more](#)

Download PDF: 26.01.2026

ETH-Bibliothek Zürich, E-Periodica, <https://www.e-periodica.ch>

Bulletin Technique

de la Suisse romande

Organe de la Société suisse des ingénieurs et des architectes, des Sociétés vaudoise et genevoise des ingénieurs et des architectes, de l'Association des Anciens élèves de l'Ecole d'ingénieurs de l'Université de Lausanne et des Groupes romands des Anciens élèves de l'Ecole polytechnique fédérale.

Organe de publication de la Commission centrale pour la navigation du Rhin.

EXIGEZ

**pour toute peinture d'intérieurs et de façades
la couleur**

MATTOX

mate, résistante, lavable

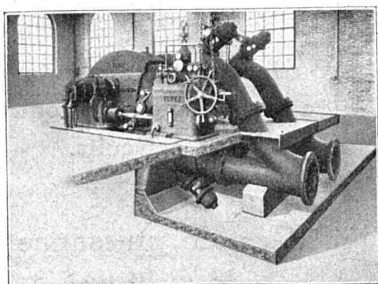
Références, échantillons, renseignements par les fabricants

MEYNADIER & C^{IE}, S. A.
ZURICH ————— **LAUSANNE**

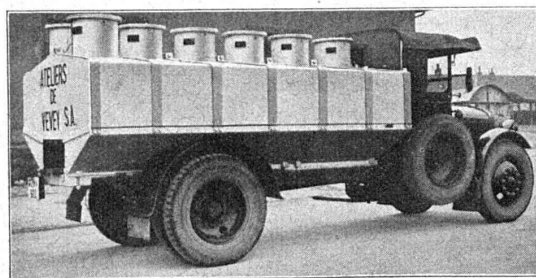
Case postale Fraumünster. - Tél. 58.620

Métropole-Bel-Air, 1 - Tél. 31.590

**Turbines hydrauliques.
Ponts et charpentes métalliques.
Chaudronnerie. Réservoirs.
Appareils de levage et de transport.
Installation de laiteries, fromageries, abattoirs.
Appareils en acier inoxydable.
Réservoirs pour la conservation de moûts de fruits
sous pression d'acide carbonique.**



Turbine "Pelton", à 4 injecteurs.
(Usine de Sernf-Niederenbach.)



Tank à benzine.

**Tracteurs
agricoles
VEVEY-
DIESEL**

**Ateliers de
Vevey**

Téléphone
53.167/68

Constructions mécaniques S. A.

Dilatite

le liège aggloméré perfectionné
isolant idéal contre la chaleur, le froid et le bruit

Wanner & Cie. Sté. Ame., Horgen

Fabrique de liège aggloméré Dilatite

Dépôt : Maison GÉTAZ, ROMANG, ECOFFEY, S. A., Lausanne.

ACIÉRIES RÖCHLING S. A.

BALE 2, Case postale. Téléphone 45.039 **ZÜRICH-WIPKINGEN**, Case postale. Téléphone 75.323

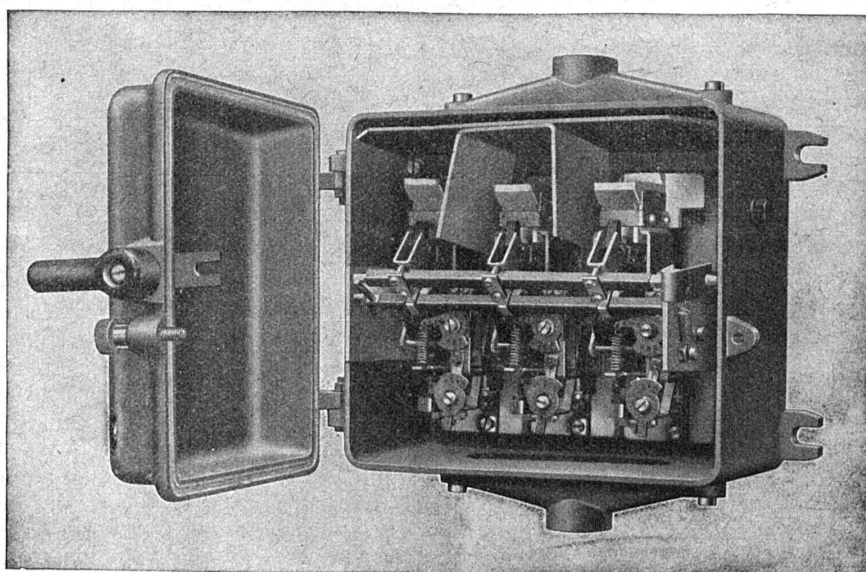
Produits : Aciers à coupe rapide. - Aciers pour outillage.
Aciers pour l'automobile. - Aciers pour construction. - Aciers spéciaux.
2 dépôts en Suisse. Consultez-nous !

CHARLES MAIER & C^{IE}

FABRIQUE D'APPAREILS ÉLECTRIQUES - SCHAFFHOUSE

16, Place St-François Bureau de **LAUSANNE**

Téléphone 27.222



**Coffret
de manœuvre**
Type CTFp 7/25

500 volts - 25 amps.
avec 3 relais thermiques
et

3 déclencheurs instantanés
comme protection contre
court-circuits.

**Grande puissance
de rupture.**

Béton au
PLASTIMENT

Béton supérieur!

Gasp. WINKLER & C^{ie}

Zurich-Altstetten

LA BANQUE CANTONALE VAUDOISE

AGENCE A LAUSANNE : PLACE BEL-AIR

met ses services à la disposition de

MM. les industriels, commerçants et particuliers.

TOUTES OPÉRATIONS DE BANQUE AUX MEILLEURES CONDITIONS

Association Suisse des Ingénieurs-Conseils (ASIC)

FONDÉE EN 1912

Les membres de l'Association sont des ingénieurs suisses indépendants des fournisseurs et entreprises, possédant une instruction universitaire et ayant une longue expérience. Ils s'occupent dans leurs spécialités de projets, directions de chantiers, consultations, estimations, arbitrages, surveillances et réceptions de travaux et fournitures. Tous renseignements sont fournis par les membres et par le Secrétariat, à Zürich, Flühgasse 39, où l'on peut également se procurer la liste détaillée des membres avec indication de leur activité.

Dr B. BAUER, Cäcilienstr. 3, ZURICH	Ing. électr.	E. MAIER, Steigstr. 51, SCHAFFHOUSE	Ing. civil
F. BÄSCH, Kappelergasse 17, ZURICH	Ing. civil	H. MEIER, Bahnhofquai 15, ZURICH	Ing. méc.
M. BRÉMOND, Boul. du Théâtre 6, GENÈVE	Ing. civil	R.-A. NÄEF, Flühgasse 39, ZURICH	Ing. civil
Dr h. c. BÜCHI, Bahnhofstr. 38, ZURICH	Ing. civil	F.-M. OSSWALD, Römerstr. 37, WINTERTHOUR	Ing. méc.
R. EICHENBERGER, Schwarztörstr. 5, BERNE	Ing. civil	FR. REGARD, Höhest. 37, ZOLLIKON	Ing. électr.
H. GICOT, Avenue Gambach 17, FRIBOURG	Ing. civil	H. ROTH, Wernerstr. 24, BERNE	Ing. civil
J.-E. GOSS, Rue du Rhône 67, GENÈVE	Ing. méc.	H. SCHERER, Hertensteinstr. 68, LUCERNE	Ing. civil
W. GRÖBLI, Pelikanstr. 6, ZURICH	Ing. civil	H.-W. SCHULER, Tödist. 9, ZURICH	Ing. électr.
Dr h. c. GRUNER, Nauenstr. 7, BALE	Ing. civil	M. WEGENSTEIN, Rämistr. 7, ZURICH	Ing. civil
P. GYSI, Jurastr. 5, AARAU	Ing. électr.	Dr h. c. WYSSLING, Schönenbergstr. 36,	
W. HUGENTOBler, Rorschacherstr. 21,		WÄDENSWIL	Ing. électr.
ST-GALL	Ing. civil	O. ZIEGLER, Kaufhausgasse 2, BALE	Ing. civil



Le seul
CHAUFFE-EAU

breveté

de forme rectangulaire

•
Pression d'eau normale

Zone de mélange infime

•
Construction adaptée aux locaux modernes

•
Contrôlé et approuvé par l'A. S. E.

BERNA S. A.

Usines de Saint-Blaise

Téléphone 75.323

Département Appareils électriques

18^e Comptoir Suisse - Halle I - Stand 165

Instruments de mesure :

Manomètres

Thermomètres

Compteurs

Accessoires de chaudières :

Robinets à soupapes

Robinets à vannes

Appareils de surveillance

Pompes, Élévateurs, etc.

Manometer A.-G., Zurich

Stampfenbachstrasse, 61

Plus de lumière
sans augmentation
de votre note
d'éclairage

la nouvelle
Lampe à haut rendement
en filament à double boudinage

**LUXRAM
DECA**

LUXRAM
DECA
220 V.-40 DLm
39 W
LUXRAM

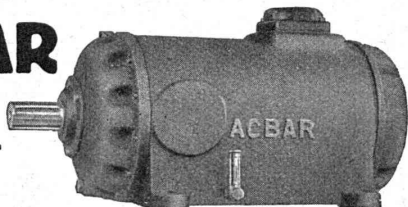
avec garantie du flux lumineux

reste insurpassée

FABRICATION SUISSE
LUMIERE S.A. GOLDAU

ACBAR

la commande
individuelle
moderne pour
machines de
tous genres



éprouvée de longue date dans des milliers d'entreprises industrielles de toutes branches.

Rapports de démultiplication jusqu'à 100 000:1. Construction axiale, fonctionnent silencieux, ne demandant aucun entretien.

Engrenages **ACBAR** et Constructions mécaniques
Fridolin Michel-Dietelm & Co., **UERIKON-ZURICH**

ENTREPRISE DE TRAVAUX PUBLICS

S.A.
R.MAY
ING.

LAUSANNE
Avenue de France 66 - Tél. 27.238

ROUTES

CONSTRUCTION ET REVÊTEMENTS
— Pavage — Béton — Tous revêtements bitumineux —

CARREAUX EN ASPHALTE COMPRIMÉ

fabriqués selon le Procédé Wyss universellement connu.

S'employant pour tous pavages intérieurs et extérieurs.

Seuls fournisseurs: **WYSS FILS & C^{ie}, TRAVERS**. Tél. 92.302

CALCULS DE STABILITÉ
PROJETS - SURVEILLANCE - EXPERTISE

BÉTON ARMÉ
ET CONSTRUCTIONS DIVERSES

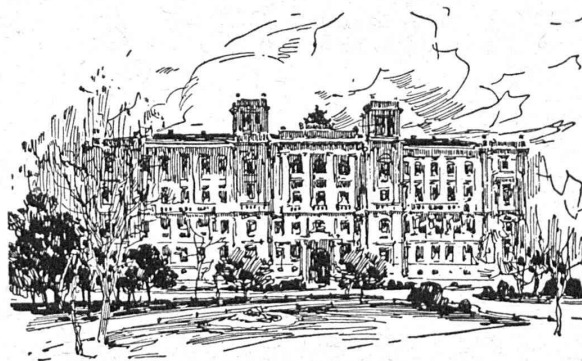
A. PARIS, INGENIEUR - CONSEIL
LAUSANNE

Petit Beaulieu, Av. Beaulieu. — Téléphone 24.692

IMPRIMERIE LA CONCORDE

Direction : **LAUSANNE**
Th. Pache-Tanner **Terreaux, 31**
J. Pache-Vuitel **Téléphone 23.595**

Impressions commerciales et artistiques.
Tirages en couleurs, Illustrations, Labeurs
Journaux, volumes, brochures, catalogues
Circulaires. - Enveloppes. - Programmes.
Cartes de visite et d'adresse, Obligations
Faire-part, Registres. - Algèbre, Musique



“ ZURICH ”

COMPAGNIE GÉNÉRALE D'ASSURANCES
CONTRE LES ACCIDENTS
ET LA RESPONSABILITÉ CIVILE

Direction générale à Zurich, Mythenquai 2

Agences générales pour la Suisse Romande :

Fribourg : X. Thalmann, Rue de Romont, 2

Genève : Rob. Marchand & C^{ie}, Place du Lac, 1

Lausanne : Henri Baud, Av. J.-J. Mercier, 2

Neuchâtel : Eugène Camenzind, Rue St. Honoré, 1

Sion : C. Aymon & A. de Rivaz, Av. de la Gare

Garanties 1936

Capital social Fr. 30 000 000

Capital versé Fr. 21 000 000

Obligations des actionnaires . Fr. 9 000 000

Réserves au total Fr. 263 182 637

Branches d'assurance

Accidents / Responsabilité civile / Casco
(automobiles et avions) / Effraction et vol /
Cautionnement / Garantie / Détournements

Indemnités versées depuis la fondation de la
Compagnie Fr. 1 413 719 899

Représentations dans les pays suivants

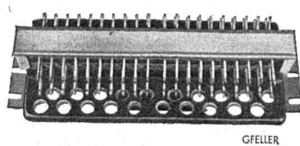
Allemagne	Hollande
Angleterre	Italie
Irlande	Luxembourg
Autriche	Norvège
Belgique	Suède
Danemark	Etats-Unis
Espagne	Canada
France	Tchécoslovaquie

Fondée en 1872

CHR. GFELLER S.A.



BERNE-BÜMPLIZ



Appareils téléphoniques pour privés et pour l'Etat — Sonneries d'alarmes pour tous genres de courant — Installations de commande à distance pour usines d'électricité — Installations de signaux lumineux — Matériel pour le montage d'installations téléphoniques

MANUFACTURE de Produits Céramiques et Réfractaires S. A. **LAUSEN**

PRODUITS RÉFRACTAIRES : BRIQUES, PLANELLES, DALLES, MORTIER, MOUFLES, CREUSETS
Briques Klinker pour façades - Planelles Klinker pour carrelages - Briques de parement
TUYAUX EN GRÈS, AUGES, CUVES — BRIQUES ÉMAILLÉES

Visitez notre exposition permanente : Schweizer Bau-Centrale, Zurich 1, Talstrasse, 9 (Entrée libre).

Bascule
BERKEL

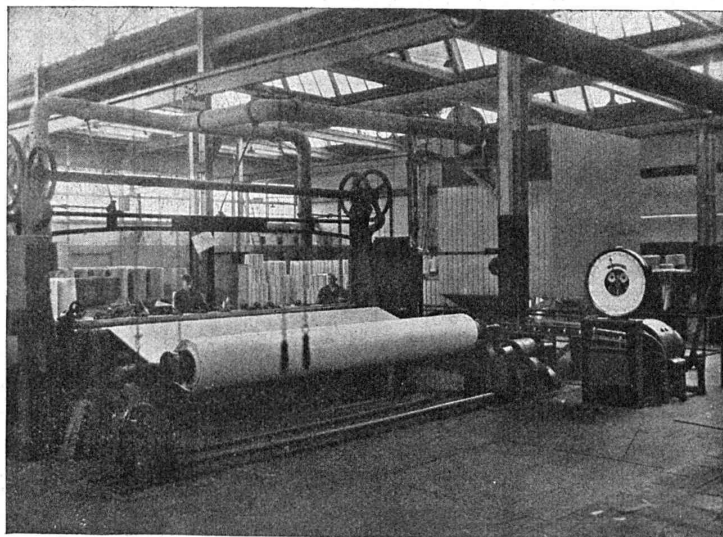
Toutes capacités
de 1 à 10.000 kilos
pour chaque branche

Demandez offre de

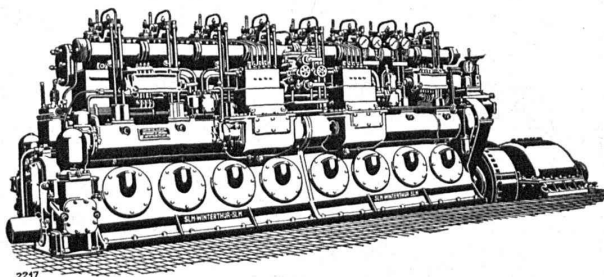
S.A. Van BERKEL'S PATENT & C^o
Fabrique ZURICH

Hohlstr. 535

Tél. 55.650



SLM-WINTERTHUR
COMPRESSEURS ROTATIFS et POMPES A VIDE



Moteur Diesel marin avec
inverseur de marche système "SLM-Winterthur".

Spécialités :

Installations transportables pour entrepreneurs.

MOTEURS DIESEL

Installations fixes, pour bateaux et pour la traction.

Travaux de CHAUDRONNERIE
de tout genre.

FONDERIE

Société Suisse pour la Construction de Locomotives et de Machines, Winterthur