

Zeitschrift: Bulletin technique de la Suisse romande
Band: 63 (1937)
Heft: 17

Werbung

Nutzungsbedingungen

Die ETH-Bibliothek ist die Anbieterin der digitalisierten Zeitschriften auf E-Periodica. Sie besitzt keine Urheberrechte an den Zeitschriften und ist nicht verantwortlich für deren Inhalte. Die Rechte liegen in der Regel bei den Herausgebern beziehungsweise den externen Rechteinhabern. Das Veröffentlichen von Bildern in Print- und Online-Publikationen sowie auf Social Media-Kanälen oder Webseiten ist nur mit vorheriger Genehmigung der Rechteinhaber erlaubt. [Mehr erfahren](#)

Conditions d'utilisation

L'ETH Library est le fournisseur des revues numérisées. Elle ne détient aucun droit d'auteur sur les revues et n'est pas responsable de leur contenu. En règle générale, les droits sont détenus par les éditeurs ou les détenteurs de droits externes. La reproduction d'images dans des publications imprimées ou en ligne ainsi que sur des canaux de médias sociaux ou des sites web n'est autorisée qu'avec l'accord préalable des détenteurs des droits. [En savoir plus](#)

Terms of use

The ETH Library is the provider of the digitised journals. It does not own any copyrights to the journals and is not responsible for their content. The rights usually lie with the publishers or the external rights holders. Publishing images in print and online publications, as well as on social media channels or websites, is only permitted with the prior consent of the rights holders. [Find out more](#)

Download PDF: 31.12.2025

ETH-Bibliothek Zürich, E-Periodica, <https://www.e-periodica.ch>

Les produits de fabrication



OEDERLIN

sont connus par leurs hautes qualités et sont toujours appréciés.

S. A. OEDERLIN & Cie, BADEN (SUISSE) — FONDÉE EN 1858 — USINES MÉTALLURGIQUES POUR LA FABRICATION DE TOUTE ROBINETTERIE ET PRODUITS SIMILAIRES EN CUIVRE ET ACIER INOXYDABLE — FONDERIES POUR TOUS LES ALLIAGES DE CUIVRE ET DES MÉTAUX LÉGERS — RADIATEURS EN CUIVRE



S. A. FABRIQUES DE MEUBLES
Horgen-Claris à Horgen

Maison suisse la plus importante pour

AMEUBLEMENT

de Salles de concert, théâtres, cinématographes, restaurants, cafés, salles à manger, vestibules, etc.

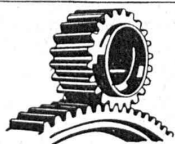
BREVETS D'INVENTION

Dessins — Modèles — Marques de Fabrique

NAEGELI & Cie, BERNE

Ingénieurs-Conseils

Bundesgasse 16 — Téléphone



Fabrique d'Engrenages NETSTAL

SAUTER, BACHMANN & Co

TÉLÉPHONE : NETSTAL 4.44

Fabrication d'engrenages pour tous usages

Spécialité :
Engrenages coniques silencieux avec denture hélicoïdale

R. Schmid-Jaisli
Zofingue

Plaques-adresses
Échantillons à disposition

BAUMGARTNER & C^{ie} S. A.

LAUSANNE

Papiers tous genres

ÉCOLE D'INGÉNIEURS DE L'UNIVERSITÉ DE LAUSANNE

Les cours de l'Ecole d'ingénieurs de l'Université de Lausanne et ceux de la SECTION DES GÉOMÈTRES, qui lui est annexée, s'ouvriront le 15 octobre 1937. — Programmes et renseignements au Secrétariat de l'Ecole d'ingénieurs, Place Chauderon 3, LAUSANNE



Consultez pour l'obtention et la mise en valeur de brevets en Suisse et à l'étranger la Maison PERUJAG, Laupenstrasse 5 à Berne, spécialisée en la matière. Agences dans toutes les grandes villes. Demandez les prospectus

Ingénieur E. P. Z.

46 ans, rentrant au pays après avoir dirigé importante Entreprise, travaux immobiliers, industriels et publics, recherche nouvelle activité. Ecrire sous chiffre X 28432 L à Publicitas, Lausanne.

Chauffage central
Installation de cuisines

Armand PAHUD & C^{ie} ROLLE

Maison fondée en 1893

Brevets d'invention
marques - dessins et modèles

A. BUGNION

Physicien diplômé de l'Ecole Polytechnique Fédérale. Ancien élève de l'Ecole Supérieure d'Electricité, à Paris.

Ancien expert technique au Bureau Fédéral de la Propriété Intellectuelle.

GENÈVE

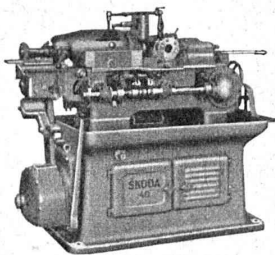
LAUSANNE

Rue de la Cité, 20

Petit-Chêne 36

AUTOGÈNE ENDRESS S. A. Horgen

Tout ce dont vous avez besoin pour la soudure autogène et le découpage. Réparations des chalumeaux et Manodétendeurs de tous les systèmes. - Outils de rechange.



S. A. des Anc. Etablissements

SKODA - PILSEN

Représentants pour la Suisse :

Otto Möckli & Co.

ZURICH, Uraniastr. 35

Téléphone 74.746

Tours automatiques

à tourelle-revolver 12, 20, 40 mm ϕ

à fileter 12 mm ϕ

OUTILS DE TOUR A GRAND RENDEMENT DE COUPE

Carbure de tungstène **STELLRAM** pour outils à chariotier, outils finisseurs, outils à gorge, outils à alèser, outils de forme, mèches hélicoïdales, fraises scies et têtes de fraisage, filières et bagues d'étirage, noyaux pour filières, canons, plaquettes et pastilles. Mèches murales, forets pour le verre, le marbre, des matières isolantes.

Tungstène et Molybdène

tôles, barres, pastilles, pièces de façon.

Contacts de tungstène et molybdène de tous systèmes et sur demande.

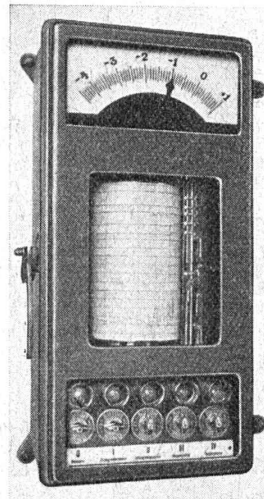
CATALOGUE

SUR DEMANDE

Stellram
WOLFRAM & MOLYBDAEN A.G.
FABRIK : BISCHOFZELL (SCHWEIZ)

Tubes de précision en acier, étirés à froid

K'AGI & C°
Winterthour



Atelier de construction de matériel pour le service des eaux

Téléindicateurs de niveau d'eau pour distributions d'eau et centrales hydro-électriques ;

Télécommandes automatiques ou manuelles de pompes, turbines, vannes, clapets, vannes de barrage, etc. Dispositifs de protection pour pompes ; Conjoncteurs limnimètres ;

Télécommandes pour réserves d'incendie ;

Limnigraphes ; Limnimètres à transmission téléphonique. Toutes constructions s'y rapportant.

F. RITTMAYER

(S. A.)

ZOUG

Maison fondée en 1904

REPRÉSENTANTS LOCAUX

pour la vente de

grands fourneaux et installations de cuisine

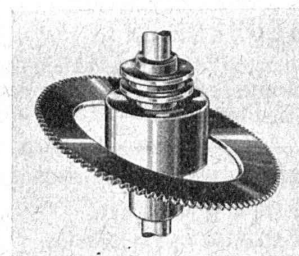
sont recherchés dans les localités importantes de la Suisse entière. Des intéressés pouvant prouver qu'ils sont très bien introduits dans les hôtels, restaurants, hôpitaux et asiles de leur région et disposés à s'adjoindre la vente à la commission de nouvelles installations et de pièces de rechange d'une fabrique de fourneaux de cuisine suisse très bien connue, sont priés de s'adresser sous chiffre

Z. P. 3901 à Rudolf Mosse S.-A. ZURICH

"STROMAG"

Accouplement à ressort

Accouplement pour frottement « Original Schwarz »

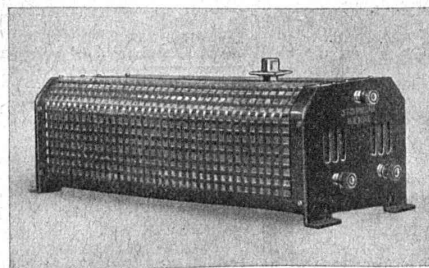


également comme accouplement pour surcharge et glissements, dépassements, accouplement pour tourner à vide, frein pour mouvement arrière, etc. En outre, accouplements à lamelles.

S'adresser à **Dr. HOIGNÉ, Ing. Bureau, ZURICH**
Téléphone 35.111 **Münsterhof 14**

Stoppani

Résistances de réglage - Appareils-indicateurs et enregistreurs
Limnigraphes, moulinets, appareils météorologiques



Micromètres à cadran
Machines d'étalonnage pour tout usage dans la mécanique et l'industrie
Oscillographes
Clinomètres
Tensiomètres pour constructions en fer et béton armé

A. STOPPANI & C° S. A. - BERNE

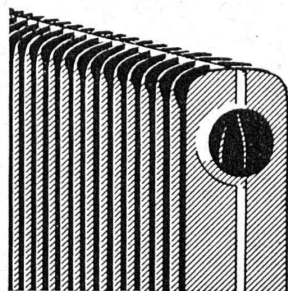


Le pinceau pleure...

car le vernissage d'une installation de radiateur en tôle d'acier ZENT LAMELLA est réduit de moitié. Le côté arrière étant invisible, seul le devant exige un vernis approprié au local; il n'est donc plus nécessaire de démonter et remonter les radiateurs après l'essai du chauffage.

Le radiateur ZENT LAMELLA tient ses avantages d'un judicieux façonnage de la matière brute (tôle d'acier allié de cuivre). Il n'est pas une imitation en tôle du radiateur de fonte, mais un corps de chauffe élaboré d'après des principes de construction appropriés au matériel. Il n'a aucun raccord à vis ni angle aigu. Etant renforcé intérieurement et extérieurement, il ne peut se déformer. Son poids minime (env. 11 kg. par m² de surface de chauffe) rend le montage économique. Le radiateur ZENT LAMELLA, tout en étant étroit, possède le maximum de surface de chauffe (gain de place env. 40%).

QUI DIT ZENT DIT QUALITÉ !



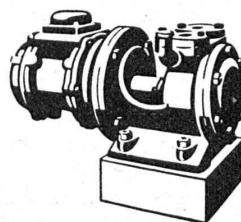
LAMELLA

**le nouveau radiateur
en acier de la
ZENT S. A. BERNE**

SULZER

POMPES CENTRIFUGES

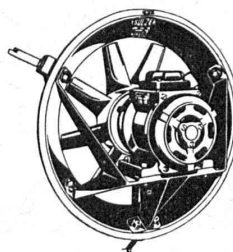
pour
Stations de distribution d'eau,
Stations d'irrigation et de drainage,
Alimentation de chaudières,
Installations d'accumulation,
Élévation d'eaux d'égouts, etc.



Pompes hélicoïdales,
Pompes à hélice,
Pompes auto-aspirantes.

VENTILATEURS

Ventilateurs à hélice à pales profilées
Ventilateurs à basse pression
Ventilateurs à moyenne pression
Ventilateurs à haute pression



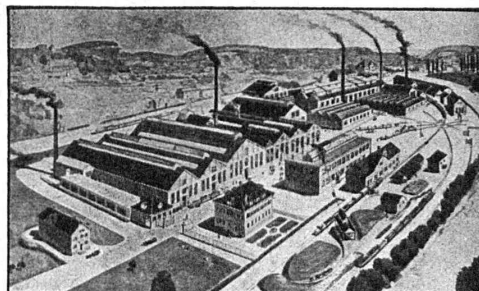
Ventilateurs de grandes dimensions, de tous genres

SULZER FRÈRES, Société Anonyme, WINTERTHUR
BUREAU à LAUSANNE: 11, Petit-Chêne

USINES MÉTALLURGIQUES S. A. DORNACH

Téléphone N° 62.441

Télégr.: METALLWERKE



Cuivre - Laiton - Nickel - Alliages

Spécialités:

Métaux pour bâtiment, construction et appareillage

Cuivre en planches et bandes pour la toiture

Profilés en *Dorna*, *Belargent* et *Metalor*

Matériel pour le soudage, *Sildo*, *Alpha*, *Iva*

Tubes cuivre pour conduites d'eau

AUTOPIC brev.



Premier porte-mine suisse de précision.

construit d'après le principe de l'interchangeabilité
de toutes les pièces.

Avantages :

1. Mine toujours pointue.
2. Longue mine, solide, de 2 mm. de diamètre.
3. Echange rapide de la mine, en pressant sur la tête.
4. La mine se taille à l'aide d'un petit appareil monté dans le cône du porte-mine.
5. Exécution de précision, donc bon fonctionnement.
6. Longue durée.
7. Grande économie de temps.
8. Possibilité d'employer des mines encre et de couleurs.

Produit
suisse
au
100 %

Taillé sa propre mine et réalise le rêve de tous
ceux qui écrivent, dessinent et sténo-
graphient, fabriqué par :

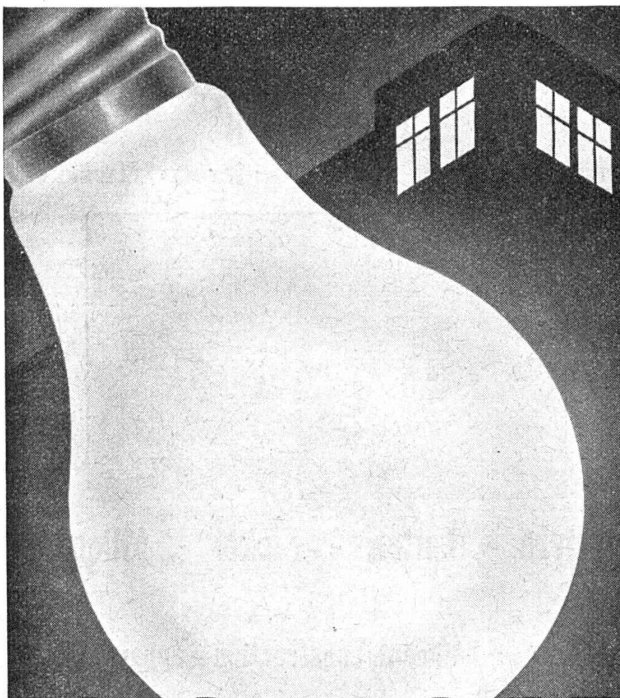
LORETO S. A., Soleure Fabrique de vis et
décolletages de précision

En vente dans toutes les papeteries et maisons similaires
ou directement de la fabrique.

Dernière nouveauté :

Porte-craie de précision SOLO BREVETÉ

Exécution soignée.
Poli parfait.
Avance et recul de
la craie.



AARAU

*Depuis 30 ans
un record de qualité.*

USINES DE LAMPES ELECTRIQUES AARAU S.A.

ZEHNDER

le radiateur moderne



ZEHNDER FRÈRES

Fabrique des radiateurs et appareils
Gränichen près Aarau.



Y a-t-il quelque fissure secrète?

P₃

la révélera !

Le nettoyage de parties de machines se fait
sans détérioration aucune au moyen de **P3**.

Grâce au nettoyage radical opéré par **P3**, les
fissures ou fêlures en formation ou déjà exis-
tantes sont entièrement mises à nu.

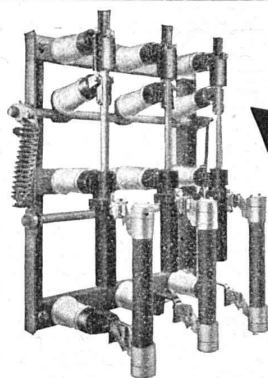
C'est ainsi qu'aux avantages économiques du
nettoyage rapide et peu coûteux opéré par
P3 vient s'ajouter l'élément impondérable dé-
coulant du fait que **P3** révèle les sources de
toute défectuosité, contribuant ainsi à prévenir
des dévalorisations, des arrêts d'exploitation,
et bien souvent de graves accidents.

Veuillez faire un essai, il vous convaincra rapi-
dement des grands avantages offerts par **P3**.

Labor-fac S.A., Bâle

DISJONCTEURS A AIR COMPRI ME

sans compresseur pour l'intérieur
(autopneumatique)



Coupure
visible

Disjoncteur
autopneumatique
AS 104. 10 kV 200 A

Les disjoncteurs autopneumatiques demandent peu de place
Les disjoncteurs autopneumatiques n'emploient aucun liquide, par conséquent

Impossibilité d'explosions ou d'incendies

Ils sont faciles à manœuvrer soit par perche, soit par levier et tringlage

Montage dans n'importe quelle position, horizontale ou verticale

FABRIQUE D'APPAREILLAGE ÉLECTRIQUE
SPRECHER & SCHUH S.A. AARAU

**Tuyaux d'un mètre
Tuyaux de deux mè-
tres, avec manchon
spécial pour conduite
à haute pression.
Raccords, Coudes
Réductions**

Tuyaux en ciment imprégnés

BREVET SUISSE + N° 152546

Grande résistance aux acides et à l'écrasement, coefficient d'abrasion très minime, surfaces lisses; excellents pour canalisations à gros débit, d'égouts et pour conduites dans terrains marécageux, tourbeux ou contenant du gypse.

S. A. KANDERKIES, THOUNE

BREVETS D'INVENTION

MARQUES DE FABRIQUE - DESSINS - MODÈLES
CONSULTATIONS - EXPERTISES

ANDRÉ SCHOTT INGÉNIEUR-CONSEIL
ROTISSERIE, 1 GENÈVE TÉLÉPH. 50.398

ÉTAT DE VAUD

Concours d'architecture

Le département des travaux publics ouvre un concours entre architectes vaudois, quelle que soit leur résidence, et architectes suisses domiciliés dans le canton de Vaud depuis au moins trois ans, pour l'étude des plans de l'

**Institut d'anatomie pathologique et de
la chapelle de l'Hôpital cantonal,
à Lausanne.**

Les intéressés peuvent se procurer les documents nécessaires, contre dépôt de fr. 5.—, au service des bâtiments de l'Etat, Cité-Devant, 11, à Lausanne, dès le 21 juillet 1937.

Délai pour le dépôt des projets :

30 octobre 1937 à 11 heures du matin.

Lausanne, le 15 juillet 1937.

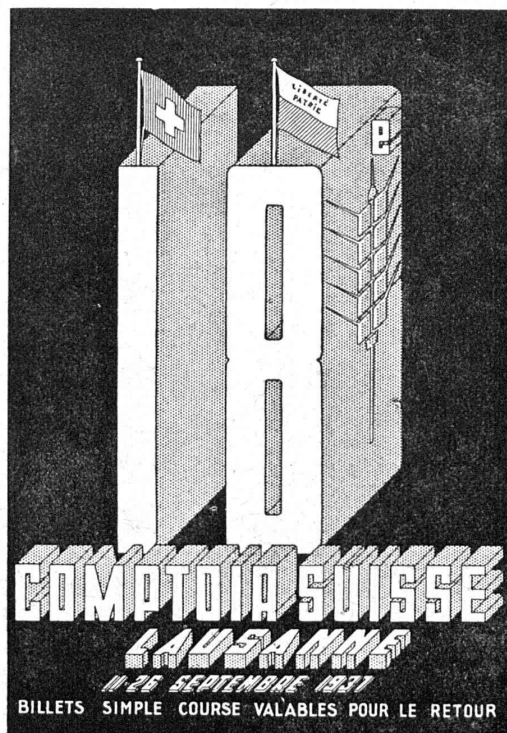
Le Chef du Département des Travaux publics :

ED. FAZAN.

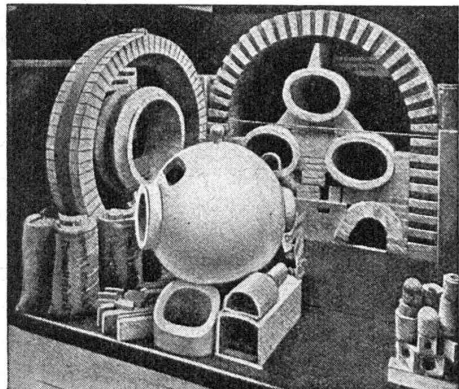
CARREAUX EN ASPHALTE COMPRIMÉ

fabriqués selon le Procédé Wyss universellement connu.
S'employant pour tous pavages intérieurs et extérieurs.

Seuls fournisseurs : **WYSS FILS & C^{ie}, TRAVERS, Tél. 92.302**



BILLETS SIMPLE COURSE VALABLES POUR LE RETOUR



Exposition nationale. Médaille d'or.

Fabrique de Produits Réfractaires Lausen S. A.

Fondée en 1872

Lausen (Bâle-Camp.)

Tél. N° 72.282

Matériaux réfractaires de qualité
alumineuse,
silicieuse,
au corindon,
au carborundum,
en sillimanit, etc., pour toutes les industries



PRODUITS { **anti-acides**
isolants



DÉPÔTS DANS TOUTES LES GRANDES VILLES

**Une publicité efficace auprès des
ingénieurs, architectes et entrepreneurs
par une annonce dans le "Bulletin Technique"**

Aménagements d'escaliers en basalte

non-soutenus ou sur rampes en béton ; exécutions : simple doux ou poli. Dalles de parterre, dures comme du granit et sans danger de glissement. Propres à installer dans des bâtiments neufs ou rénovés. Toutes couleurs.

STAAD (St.Gall) Téléphone 21 34



BALE . BERNE . LUCERNE . ZURICH

Spezialbeton S.A.

Pierres artificielles



**ALBISWERK
ZURICH S.A.**
PROCEDES SIEMENS
TELEPHONIE
SIGNALISATION
TELEDIFFUSION
DISPOSITIFS D'ALARME

