

Zeitschrift: Bulletin technique de la Suisse romande
Band: 63 (1937)
Heft: 15

Werbung

Nutzungsbedingungen

Die ETH-Bibliothek ist die Anbieterin der digitalisierten Zeitschriften auf E-Periodica. Sie besitzt keine Urheberrechte an den Zeitschriften und ist nicht verantwortlich für deren Inhalte. Die Rechte liegen in der Regel bei den Herausgebern beziehungsweise den externen Rechteinhabern. Das Veröffentlichen von Bildern in Print- und Online-Publikationen sowie auf Social Media-Kanälen oder Webseiten ist nur mit vorheriger Genehmigung der Rechteinhaber erlaubt. [Mehr erfahren](#)

Conditions d'utilisation

L'ETH Library est le fournisseur des revues numérisées. Elle ne détient aucun droit d'auteur sur les revues et n'est pas responsable de leur contenu. En règle générale, les droits sont détenus par les éditeurs ou les détenteurs de droits externes. La reproduction d'images dans des publications imprimées ou en ligne ainsi que sur des canaux de médias sociaux ou des sites web n'est autorisée qu'avec l'accord préalable des détenteurs des droits. [En savoir plus](#)

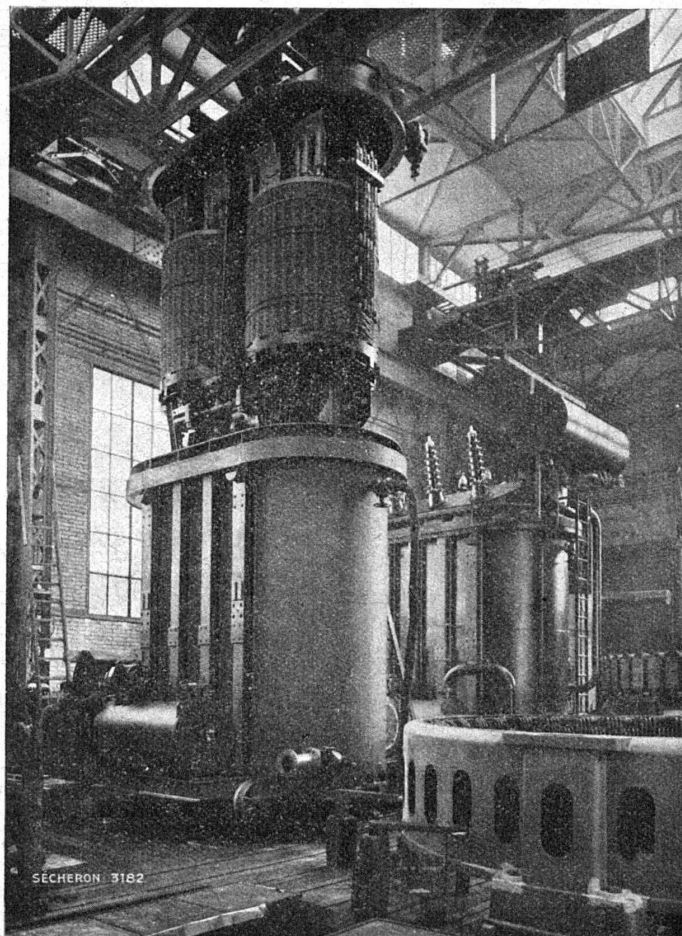
Terms of use

The ETH Library is the provider of the digitised journals. It does not own any copyrights to the journals and is not responsible for their content. The rights usually lie with the publishers or the external rights holders. Publishing images in print and online publications, as well as on social media channels or websites, is only permitted with the prior consent of the rights holders. [Find out more](#)

Download PDF: 26.01.2026

ETH-Bibliothek Zürich, E-Periodica, <https://www.e-periodica.ch>

SÉCHERON



Station centrale de l'Etzel à Pfäffikon (Schwytz).

Deux des trois transformateurs monophasés à 3 enroulements, 48 000 kVA, 40 à 66 et à 16 kV, 46 $\frac{2}{3}$ pér/sec.
livrés à l'Etzelwerk. Montage pour essais en ateliers.

TRACTION ÉLECTRIQUE

TRANSFORMATEURS MACHINES ROTATIVES

APPAREILS ET MACHINES POUR LE SOUDAGE ÉLECTRIQUE

ÉLECTRODES „EXOTHERME”

POUR COURANTS CONTINU ET ALTERNATIF

RÉGULATEURS AUTOMATIQUES

TOUTES APPLICATIONS DU RÉGLAGE AUTOMATIQUE EN GÉNÉRAL

S.A. DES ATELIERS DE SÉCHERON - GENÈVE

Fabrique de fils et
câbles électriques S. A.

WILDEGG

Fils, câbles et cordons

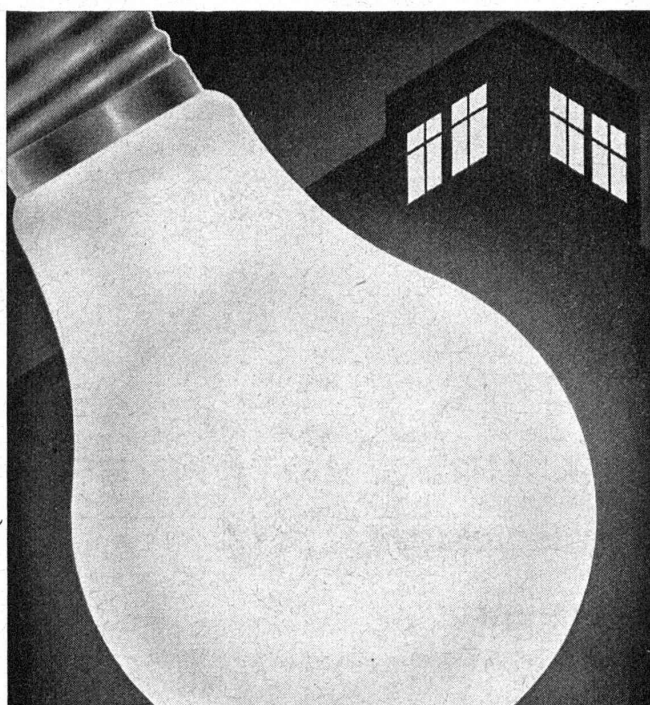
suivant les normes de l'A. S. E.

Câbles flexibles

pour moteurs transportables.

Fils sous soie, coton
et émaillés.

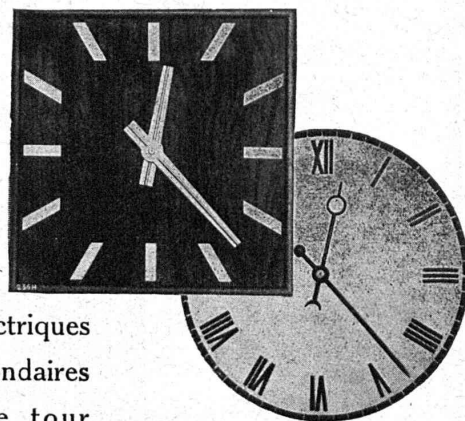
Tréfileries



AARAU

*Depuis 30 ans
un record de qualité.*

USINES DE LAMPES ELECTRIQUES AARAU S.A.



Horloges électriques
mères et secondaires
Horloges de tour

DÉPARTEMENT:
horloges électriques.

FAVAG

Fabrique d'appareils électriques S. A.

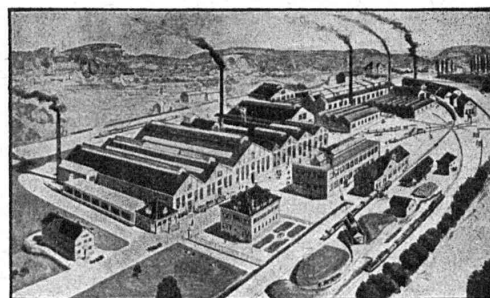
NEUCHÂTEL

N° 36/H. 18

**USINES MÉTALLURGIQUES S. A.
DORNACH**

Téléphone N° 62.441

Télégr.: METALLWERKE



Cuivre - Laiton - Nickel - Alliages

Spécialités:

Métaux pour bâtiment, construction et appareillage

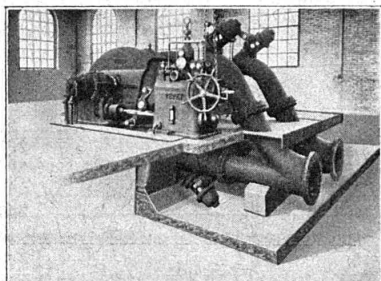
Cuivre en planches et bandes pour la toiture

Profilés en *Dorna*, *Belargent* et *Metalor*

Matériel pour le soudage, *Sildo*, *Alpha*, *Iva*

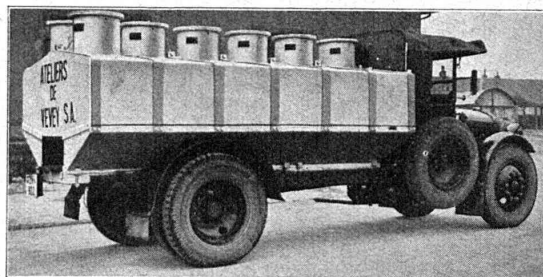
Tubes cuivre pour conduites d'eau

**Turbines hydrauliques.
Ponts et charpentes métalliques.
Chaudronnerie. Réservoirs.
Appareils de levage et de transport.
Installation de laiteries, fromageries, abattoirs.
Appareils en acier inoxydable.
Réservoirs pour la conservation de moûts de fruits
sous pression d'acide carbonique.**



Turbine "Pelton", à 4 injecteurs.
(Usine de Sernf-Niedererbach.)

**Tracteurs
agricoles
VEVEY-
DIESEL**

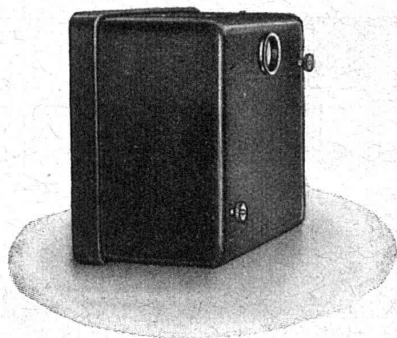


Tank à benzine.

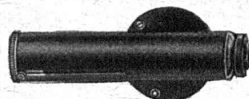
Ateliers de Vevey

Téléphone
53.167/68

Constructions mécaniques S. A.



**L'appareillage
photo-électrique HASLER**
à gauche, le récepteur
à droite, l'émetteur



L'appareillage photo-électrique Hasler

Cet appareillage se compose d'un émetteur de rayons lumineux visibles ou invisibles (infra-rouge) et d'un récepteur avec cellule photo-électrique. Celle-ci actionne un relais qui à son tour commande un circuit d'alarme ou de contrôle quelconque dès que le rayon lumineux est interrompu. L'appareillage représenté est construit pour une distance photo-active maximum de 25 m avec rayon visible et 45 m avec rayon invisible. Il existe 2 types d'appareillages, l'un alimenté par courant continu, l'autre par courant alternatif (pour le réseau lumière).

Hasler SA Berne

Meules Emeri



env. 1400 différents types en stock

ZIEGLER & Cie - Winterthur

**R.Schmid-Jaisli
Zofingue
Plaques-adresses
Échantillons à disposition**

ACBAR

**la commande
individuelle
moderne pour
machines de
tous genres**



éprouvée de longue date dans des milliers d'entreprises industrielles de toutes branches.

Rapports de démultiplication jusqu'à 100 000:1. Construction axiale, fonctionnent silencieux, ne demandant aucun entretien.

**Engrenages ACBAR et Constructions mécaniques
Fridolin Michel-Dietelm & Co., UERIKON-ZURICH**

KATALYT

**Peinture anti-rouille
pour constructions en
fer et en acier.**

Faites attention aux avantages suivants qui constituent une grosse économie.

La peinture au **KATALYT** engendre une passivité constante du fer et empêche ainsi sûrement toute oxydation. Cet enduit peut être appliqué sur du fer rouillé, le **KATALYT** absorbant avec le temps la rouille et formant avec elle des ferro-ferrites très résistantes.

Fabricants : BOPP & SCHREIER, Meilen (Zurich)

Veuillez adresser toutes les demandes aux Représentants pour la Suisse romande :

LIGHTER S. A., 2, Rue du Midi, Lausanne (Tél. 22.278).



Technicum cantonal Bienne

La place de

professeur d'architecture

devenue vacante pour le commencement du semestre d'hiver 1937/38, est mise au concours. Exigences : études techniques complètes d'architecte et pratique approfondie dans la branche ; connaissance des langues allemande et française pour enseignement bilingue. Entrée en fonctions : 15 octobre 1937. Inscriptions avec pièces à l'appui jusqu'au 10 août 1937 à la direction soussignée. La direction du Technicum renseignera. Ne se présenter que sur invitation personnelle.

Direction de l'Intérieur du canton de Berne : JOSS.



Théodolites, Niveaux, Jalons, Mires, Lattes à niveler, Mesures à rubans, toile et acier - Equerres à miroirs, Mètres, Niveaux à bulles d'air, Fils à plomb, etc.

V^{ve} CHARLES EBNER

ARTICLES de GÉODÉSIE et d'ARPENTAGE

SCHAFFHOUSE

DEMANDEZ MES CATALOGUES S. V. P.

Inventeurs

Consultez pour l'obtention et la mise en valeur de brevets en Suisse et à l'étranger la Maison PERUHAG, Laupenstrasse 5 à Berne, spécialiste en la matière. Agences dans toutes les grandes villes. Demandez les prospectus

Chauffage central

Installation de cuisines

Armand PAHUD & C^{ie}
ROLLE

Maison fondée en 1893

Entreprise importante **cherche un**

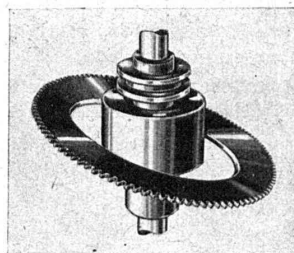
ingénieur électricien

de nationalité suisse, bon organisateur, possédant à fond le français et l'allemand et ayant de bonnes qualités administratives. Faire offres sous chiffres A. S. 12442 L. aux Annonces-Suisses S. A. Lausanne.

"STROMAG"

Accouplement à ressort

Accouplement pour frottement « Original Schwarz »



également comme accouplement pour surcharge et glissements, dépassements, accouplement pour tourner à vide, frein pour mouvement arrière, etc. En outre, accouplements à lamelles.

S'adresser à **Dr. HOIGNÉ**, Ing. Bureau, **ZURICH**
Téléphone 35.111 **Münsterhof 14**

CARREAUX EN ASPHALTE COMPRIMÉ

fabriqués selon le Procédé Wyss universellement connu.

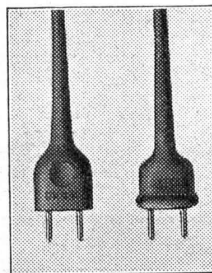
S'employant pour tous pavages intérieurs et extérieurs.

Seuls fournisseurs : **WYSS FILS & C^{ie}, TRAVERS**, Tél. 92.302

**Imputrescibles
Incombustibles**

Eternit Plaques planes

ETERNIT NIEDERURNEN



Cordons

FLEXO

avec fiches

incassables

S. A. DES CABLERIES & TRÉFILERIES

Cossonay-Gare

ANNONCES SUISSES S. A.

SOCIÉTÉ GÉNÉRALE SUISSE DE PUBLICITÉ

se recommande pour toute votre

Publications techniques et professionnelles
Hebdomadaires illustrés et de famille — Journaux.

LAUSANNE

Rue Centrale, 8

Téléph. 23.326

PUBLICITÉ



INDUSTRIELS !

*Pour vos moteurs d'auto
et industriels, employez la
meilleure huile du monde*

ELEKTRION - la marque de SWISSAIR

De Cavel et Roegiers S. A. - Zurich-Enge

OUTILS DE TOUR A GRAND RENDEMENT DE COUPE

Carbure de tungstène **STELLRAM** pour outils à chariot, outils finisseurs, outils à gorge, outils à alèser, outils de forme, mèches hélicoïdales, fraises scies et têtes de fraisage, filières et bagues d'étrépage, noyaux pour filières, canons, plaquettes et pastilles. Mèches murales, forets pour le verre, le marbre, des matières isolantes.

Tungstène et Molybdène

tôles, barres, pastilles, pièces de façon.

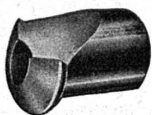
Contacts de tungstène et molybdène de tous systèmes et sur demande.

CATALOGUE

SUR DEMANDE

Stellram
WOLFRAM & MOLYBDAEN A.G.
FABRIK : BISCHOFZELL (SCHWEIZ)

Outils **Ifanger**



pour tous travaux de tournage

ED. IFANGER

Fabrique d'outils
USTER

Rapidon



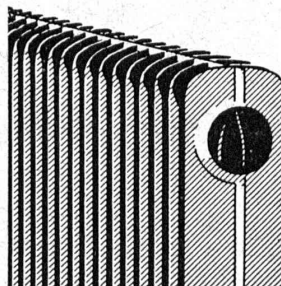
Alors que l'administration poursuit son petit bonhomme de chemin,

nous-autres techniciens, nous cherchons à atteindre des résultats records par le chemin le plus simple. Notre nouveau radiateur en tôle d'acier ZENT LAMELLA tient ses avantages d'un judicieux façonnage de la matière brute (tôle d'acier allié de cuivre). Il n'est pas une imitation en tôle du radiateur de fonte, mais un corps de chauffe élaboré d'après des principes de construction appropriés au matériel.

Le radiateur ZENT LAMELLA n'a aucun raccord à vis ni angle aigu. Etant renforcé intérieurement et extérieurement, il ne peut se déformer. Point n'est besoin de le démonter et remonter après l'essai du chauffage. Le côté arrière étant invisible, seul le devant exige un vernis approprié au local. Poids léger (env. 11 kg. par m² de surface de chauffe), montage économique. Le radiateur ZENT LAMELLA, tout en étant étroit, possède le maximum de surface de chauffe (gain de place env. 40%).

Fabricant : ZENT S. A. BERNE, Fabrique de matériel pour chauffage central, Ostermundigen. Téléphone 41.244.

QUI DIT ZENT DIT QUALITÉ !



LAMELLA

le nouveau radiateur
en acier de la
ZENT S. A. BERNE

de Roll

Matériel pour chauffage central "CLUS":

Chaudières sectionnées en fonte spéciale, de résistance éprouvée pour chauffage à eau chaude et à vapeur de basse pression, de différentes formes et grandeurs; surface de chauffe de 0,7 à 40 m².
Nouvelles séries «PYROVAS», «THERMOVAS», «NEOVAS».

Chaudières «VENTO» pour combustible de petit calibre bon marché.
Radiateurs modernes «HELIOS», à faible volume d'eau, pour chauffage rapide.

Robinetts-vannes. Vannes à passage intégral. Clapets de retenue. Valves à papillon.

Articles sanitaires en fonte émaillée, façon porcelaine:

Baignoires, Lavabos, Vidoirs, Eviers, Bassins, Consoles, Fontaines lave-mains, etc.

Tuyauterie et robinetterie

pour conduites d'eau et de gaz
de tous diamètres et pour toutes pressions.

Obturbateurs pour barrages et usines hydro-électriques.

Installations complètes pour usines à gaz.

Presses hydrauliques pour toutes applications.

Articles de canalisation et d'égouts.

Siège central à
Gerlafingen (Canton de Soleure)

Société des Usines de Louis de Roll

Usines à Gerlafingen, Klus,
Choindez, Rondez, Berne, Olten

Organes de transmission

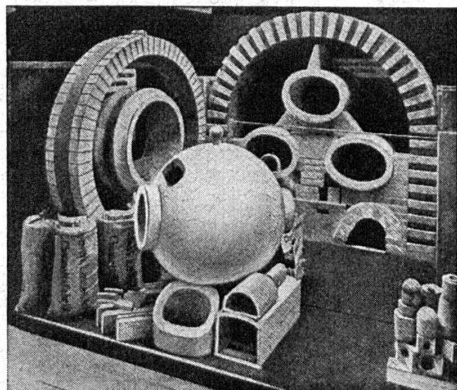
pour toutes les branches de l'industrie.

Réducteurs de vitesse pour tous usages et dans tous genres d'exécution.

Transmissions Texrope-Klus et Lénix.

Embrayages à friction:

systèmes Benn et électromagnétiques.



Exposition nationale. Médaille d'or.

Fabrique de Produits Réfractaires Lausen S.A.

Fondée en 1872 **Lausen (Bâle-Camp.)** Tél. N° 72.282

Matériaux réfractaires de qualité
alumineuse,
silicieuse,
au corindon,
au carborundum,
en sillimanit, etc., pour toutes les industries



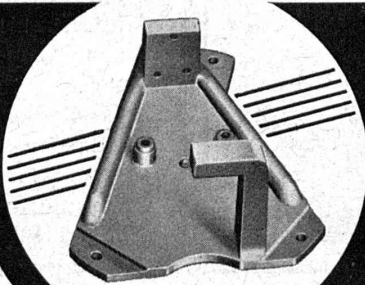
**PRODUITS { anti-acides
isolants**



DÉPÔTS DANS TOUTES LES GRANDES VILLES

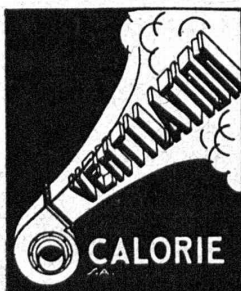
Cette pièce de précision a été exécutée avec 9 petits alésages avec une tolérance de quelques centièmes de millimètre dans les distances.

BUHLER Frères, UZWIL



Usinage de précision —
ou moulage sous pression?

Le moulage sous pression
est meilleur marché.



CALORIE S.A.

Chauffages centraux. - Ventilation. - Installations sanitaires.
Brûleurs à huile.

Lausanne. Genève. Montreux. Sion. Lyon. Fribourg. Bienne. Neuchâtel. La Chaux-de-Fonds