

Zeitschrift: Bulletin technique de la Suisse romande
Band: 63 (1937)
Heft: 12: Quatrième centenaire de l'Université de Lausanne

Werbung

Nutzungsbedingungen

Die ETH-Bibliothek ist die Anbieterin der digitalisierten Zeitschriften auf E-Periodica. Sie besitzt keine Urheberrechte an den Zeitschriften und ist nicht verantwortlich für deren Inhalte. Die Rechte liegen in der Regel bei den Herausgebern beziehungsweise den externen Rechteinhabern. Das Veröffentlichen von Bildern in Print- und Online-Publikationen sowie auf Social Media-Kanälen oder Webseiten ist nur mit vorheriger Genehmigung der Rechteinhaber erlaubt. [Mehr erfahren](#)

Conditions d'utilisation

L'ETH Library est le fournisseur des revues numérisées. Elle ne détient aucun droit d'auteur sur les revues et n'est pas responsable de leur contenu. En règle générale, les droits sont détenus par les éditeurs ou les détenteurs de droits externes. La reproduction d'images dans des publications imprimées ou en ligne ainsi que sur des canaux de médias sociaux ou des sites web n'est autorisée qu'avec l'accord préalable des détenteurs des droits. [En savoir plus](#)

Terms of use

The ETH Library is the provider of the digitised journals. It does not own any copyrights to the journals and is not responsible for their content. The rights usually lie with the publishers or the external rights holders. Publishing images in print and online publications, as well as on social media channels or websites, is only permitted with the prior consent of the rights holders. [Find out more](#)

Download PDF: 26.01.2026

ETH-Bibliothek Zürich, E-Periodica, <https://www.e-periodica.ch>

Béton au Plastiment

MINIMUM D'EAU DE GACHAGE — IMPERMÉABILITÉ — PLUS DE NIDS DE CAILLOUX — PLUS DE SEGREGATION — PLUS DE LAITANCE A LA SURFACE — AUGMENTATION CONSIDÉRABLE DES RÉSISTANCES — AMÉLIORATION DE LA RÉSISTANCE AU GEL — MEILLEURE ADHÉRENCE DES FERS AU BÉTON

Tous renseignements par les fabricants :

Gasp. Winkler & Cie, Zurich-Altstetten

Turbines hydrauliques.

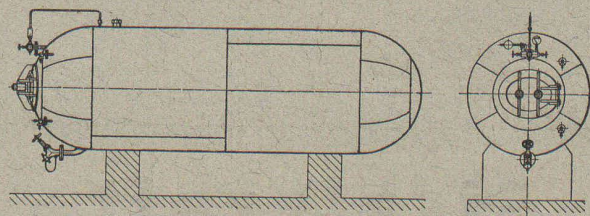
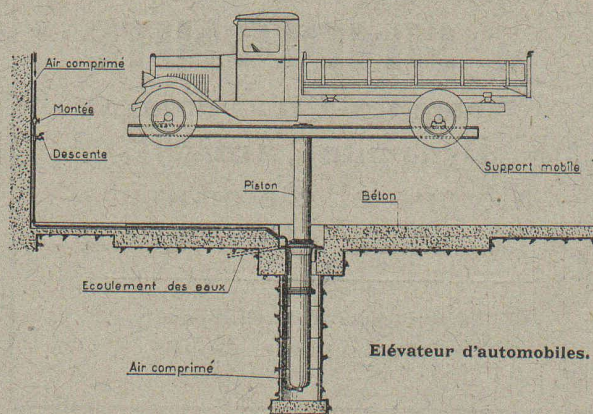
Ponts et charpentes métalliques.

Chaudronnerie. Réservoirs.

Appareils de levage et de transport.

Installation de laiteries, fromageries, abattoirs.

Appareils en acier inoxydable.



Tank à mouls, en acier inoxydable.
Pression d'acide carbonique : 7 atm.

Ateliers de Vevey

Constructions mécaniques S. A.

CALCULS DE STABILITÉ
PROJETS - SURVEILLANCE - EXPERTISE
BÉTON ARMÉ
ET CONSTRUCTIONS DIVERSES
A. PARIS, INGÉNIEUR - CONSEIL
 LAUSANNE
 Petit Beaulieu, Av. Beaulieu. — Téléphone 24.692

Brevets d'invention

marques - dessins et modèles

A. BUGNION

Physicien diplômé
 de l'Ecole Polytechnique Fédérale.
 Ancien élève de l'Ecole Supérieure
 d'Electricité, à Paris.

Ancien expert technique
 au Bureau Fédéral
 de la Propriété Intellectuelle.

GENÈVE

LAUSANNE

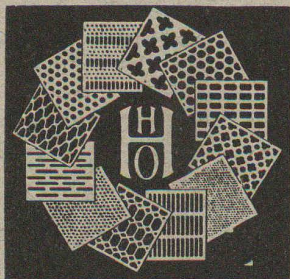
Rue de la Cité, 20

Petit-Chêne 36

Brevets

d'invention seront obtenus
 et mis en valeur rapidement
 et consciencieusement en
 Suisse et à l'étranger par la
 Maison PERUHAG, Laupen-
 strasse 5 à Berne. Agences
 dans toutes les grandes villes.
 Demandez les prospectus

Tôles perforées



H. HEER & C^o
 OLTEN

Chauffage central

Installation de cuisines

Armand PAHUD & C^{ie}
ROLLE

Maison fondée en 1893

CARREAUX EN ASPHALTE COMPRIMÉ

fabriqués selon le Procédé Wyss universellement connu.
 S'employant pour tous pavages intérieurs et extérieurs.

Seuls fournisseurs : **WYSS FILS & C^{ie}, TRAVERS, Tél. 2**

"Employez des
Chaines Galle
 au lieu de courroies



Production
 augmentée
 Rendement 98%
 Demandez prix-
 courant et
 questionnaire s.v.pl.
Fabrique de Chaines Galle
à Luzerne. S.A.

Téléphone Nos 21.696 & 24.565

BAUMGARTNER & C^{ie} S. A.

LAUSANNE

Papiers tous genres

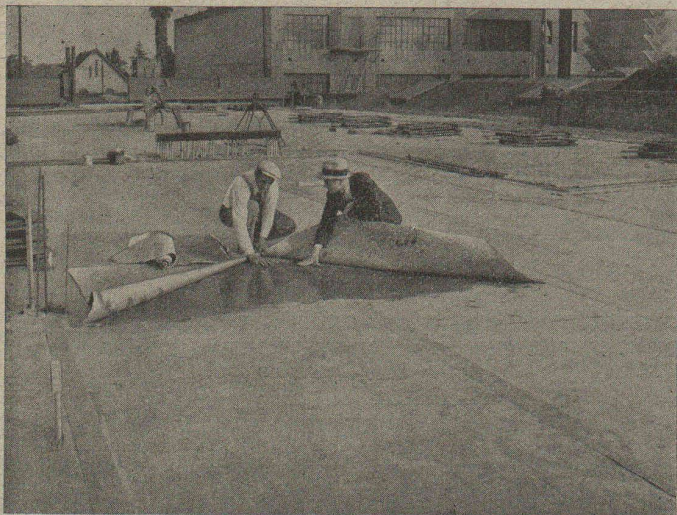
R. Schmid-Jaisli
Zofingue

Plaques-adresses
 Échantillons à disposition

BREVETS D'INVENTION

MARQUES DE FABRIQUE - DESSINS - MODÈLES
 CONSULTATIONS - EXPERTISES

ANDRÉ SCHOTT INGÉNIEUR-CONSEIL
 ROTISSERIE, 1 GENÈVE TÉLÉPH. 50.398



Sisalkraft

Le papier préféré pour travaux
 en béton et toute autre cons-
 truction.

Utilisez nos papiers spéciaux,
 imperméables à l'air et à l'eau
 pour tout usage technique.

ZIEGLER-HUBER & C^{ie}, Zurich

PAPIERS EN GROS

Fabrique de papier asphalté, bituminé et paraffiné
 Tél. 35.776 Limmatstrasse 65

Société Suisse des Explosifs

Usine et siège à **GAMSEN** près Brigue (Valais)

Explosifs de sûreté :

GAMSITE
 et **SIMPLONITE**

Dynamites à tous dosages

Dynamite „Antigel“

Mèches et Détonateurs

Tous accessoires pour le tir des Mines

Télégrammes : „Explosifs-Brigue“

Téléphone : N° 181, Brigue

SULZER

CHAUFFAGE PAR RAYONNEMENT

Système Crittall

Brevets +

Avantages particuliers :

Chaleur douce et agréable répartie uniformément dans chaque local. Aucun remou de poussière. Maximum de limpidité et de fraîcheur de l'air.

SULZER FRÈRES

Société Anonyme

WINTERTHUR

Bureau à Lausanne :

11, rue du Midi, 11

Téléphone : 23.367

C'est un bon placement de capitaux en ces temps de crise

que la construction de routes en béton. Aujourd'hui surtout, où l'on doit lutter contre le chômage, la construction des routes en béton occupe à ce travail un maximum de main-d'œuvre inexpérimentée.

Une fois exécutées, les routes en béton permettent de réaliser de grandes économies d'entretien. D'autre part, l'argent dépensé pour leur construction reste dans le pays.

Routes en Béton S. A.

wildegg



Le nettoyage de parties de machines se fait sans détérioration aucune au moyen de P3.

Grâce au nettoyage radical opéré par P3, les fissures ou fêlures en formation ou déjà existantes sont entièrement mises à nu.

C'est ainsi qu'aux avantages économiques du nettoyage rapide et peu coûteux opéré par P3 vient s'ajouter l'élément impondérable découlant du fait que P3 révèle les sources de toute déféctuosité, contribuant ainsi à prévenir des dévalorisations, des arrêts d'exploitation, et bien souvent de graves accidents.

Veuillez faire un essai, il vous convaincra rapidement des grands avantages offerts par P3.

Labor-fac S.A., Bâle



**LES
NOUVELLES
PELLES MENCK**
*garantissent:
Débits maxima
Longévité*

**MENCK & HAMBROCK
ALTONA-HAMBURG**

Représentation générale pour la Suisse :
Robert Aebi & Cie, S. A., Zurich
Werdmühleplatz, 2 — Téléphone 31.750
Succursale à **ZOLLIKOFEN (Berne)**

ZEHNDER
le radiateur moderne



ZEHNDER FRÈRES
Fabrique des radiateurs et appareils
Gränichen près Aarau.

ACIÉRIES RÖCHLING S. A.

BALE 2, Case postale. Téléphone 45.039 **ZURICH-WIPKINGEN**, Case postale. Téléphone 75.323

Produits : Aciers à coupe rapide. - Aciers pour outillage.
Aciers pour l'automobile. - Aciers pour construction. - Aciers spéciaux.
2 dépôts en Suisse. **Consultez-nous !**

**Tuyaux d'un mètre
Tuyaux de deux mè-
tres, avec manchon
spécial pour conduite
à haute pression.
Raccords, Coudes
Réductions**

Tuyaux en ciment imprégnés

BREVET SUISSE + N° 152546

Grande résistance aux acides et à l'écrasement, coefficient d'abrasion très minime, surfaces lisses; excellents pour canalisations à gros débit, d'égoûts et pour conduites dans terrains marécageux, tourbeux ou contenant du gypse.

S. A. KANDERKIES, THOUNE

MANUFACTURE de Produits Céramiques et Réfractaires S. A. LAUSEN

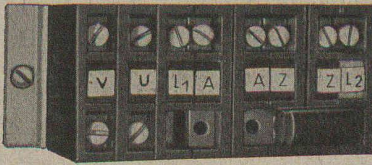
PRODUITS RÉFRACTAIRES : BRIQUES, PLANELLES, DALLES, MORTIER, MOUFLES, CREUSETS
Briques Klinker pour façades - Planelles Klinker pour carrelages - Briques de parement
TUYAUX EN GRÈS, AUGES, CUVES — BRIQUES ÉMAILLÉES

Visitez notre exposition permanente : Schweizer Bau-Centrale, Zurich 1, Talstrasse, 9 (Entrée libre).

“ La publicité seule vous fera connaître ”

LA PLAQUE DE BORNES UNIVERSELLES

pour tableaux de distribution, pupitres etc., est
le résultat d'expérience non-surpassée



Demandez liste 9 d.

Fabrique d'appareillage électrique

SPRECHER & SCHUH S.A. AARAU

Réalisation des schémas les plus compliqués.
Utilisable pour des conducteurs de 1,5 à 16 mm².
Système universel de désignation et d'inscription des bornes.
Distances pour 500 V. suivant les prescriptions de l'A. S. E.

Fixation soignée du conducteur par
pression à 3 surfaces.
Pas de cisaillement par vis de pression.



PATRIA

Société mutuelle suisse d'assurances
sur la vie

FONDÉE EN 1878

Toutes combinaisons d'assurances **vie**
et **rentes viagères**

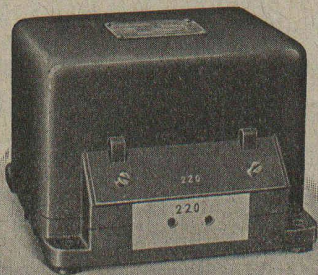
Tous les bénéfices aux assurés

Agences générales dans tous les cantons

Aucune branche sans
Emaux, Couleurs et Vernis
de la
Maison Dr. LANDOLT S. A.
ZOFINGUE

Couleurs antirouille - Peintures isolantes
Imprégnations ignifuges sur bois, etc.

TRANSFORMATEURS



pour
basse tension
•
Sonnettes
d'alarme

pour montage
intérieur et extérieur
•

HANS GLOOR Atelier spécial pour cons-
truction de transformateurs

BAUMACKERSTR. 45 ZURICH 11 TÉLÉPHONE 68.350



Pour travaux de mine utilisez

La poudre noire

(en vente toujours aux mêmes prix)

Intendance fédérale des poudres, Berne

La pourriture
détruit le bois

Protégez vos constructions en bois de
cet ennemi redoutable. La protection
la plus efficace, c'est la peinture avec de
l'Omegol, le moyen d'imprégnation
économique. « Omegol » résiste au soleil
et aux intempéries et préserve le bois
de la vermine nuisible. Il lui donne une
apparence agréable. Propice à être ap-
pliqué comme enduit ou à être mélangé
avec n'importe quelle autre
couleur. Prospectus et spé-
cimen de bois à disposition.

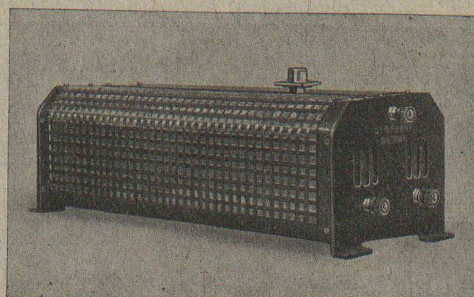
USINES OMEGA S.-A.,
REINACH - BALE

En vente dans toutes
les drogueries et quin-
cailleries ou directement
par les **Usines Omega**
S. A., Reinach-Bâle.
Tél. 62.207

Omegol
protège le bois

Stoppani

Résistances de réglage - Appareils-
indicateurs et enregistreurs
Limnigraphes, moulinets,
appareils météorologiques



Micromètres
à cadran
Machines
d'étalonnage
pour tout usage
dans la mécanique
et l'industrie
Oscillographes
Clinomètres
Tensiomètres
pour constructions
en fer et béton
armé

A. STOPPANI & C° S. A. - BERNE

de Roll

Usine de Choindez

Tuyaux et raccords en fonte pour canalisations d'eau et de gaz.
Tuyaux normaux à emboîtement et à brides.
Tuyaux en fonte centrifugée.
Tuyaux à emboîtement à vis.
Tuyaux pour hautes pressions, jusqu'à 60 Atm. de pression de service.
Socles en fonte pour poteaux en bois.

Siège central à
Gerlafingen (Canton de Soleure)

Société des Usines de Louis de Roll

Usines à Gerlafingen, Klus,
Choindez, Rondez, Berne, Olten

Usine de Berne

Appareils de levage de tous genres.
Dragues à câbles pour l'extraction de gravier et de sable.
Matériel de chemin de fer : Branchements, Croisements, Chariots transbordeurs, Ponts tournants, etc.
Chemins de fer Funiculaires avec freins de sûreté brevetés.
Treuils de halage.
Superstructures à crémaillères des systèmes Riggenbach, Abt, Strub, Peter, etc.
Vannes de toutes grandeurs et de tous systèmes pour barrages, canaux et entrées de turbines.
Grilles et
Râteaux mécaniques pour le nettoyage des grilles.
Constructions mécaniques de tous genres.
Fonte grise.

P. E. R. N. E.

AUTOPIC brev.

Premier porte-mine suisse de précision.

construit d'après le principe de l'interchangeabilité de toutes les pièces.

Avantages :

1. Mine toujours pointue.
2. Longue mine, solide, de 2 mm. de diamètre.
3. Echange rapide de la mine, en pressant sur la tête.
4. La mine se taille à l'aide d'un petit appareil monté dans le cône du porte-mine.
5. Exécution de précision, donc bon fonctionnement.
6. Longue durée.
7. Grande économie de temps.
8. Possibilité d'employer des mines encre et de couleurs.

Produit suisse au 100 % Taille sa propre mine et réalise le rêve de tous ceux qui écrivent, dessinent et sténographient, fabriqué par :

LORETO S. A., Soleure Fabrique de vis et décolletages de précision

En vente dans toutes les papeteries et maisons similaires ou directement de la fabrique.

Dernière nouveauté :

Porte-craie de précision SOLO BREVETÉ

Exécution soignée.
Poli parfait.
Avance et recul de la craie.



Fr. SAUTER, S.A., à BALE (Suisse)

Spécialités de sa fabrication :

Thermostats

pour saumure frigorifique, chambres froides, armoires chauffantes, chaudières et bouilleurs, plaques chauffantes, etc.

Commandes motrices pour soupapes,

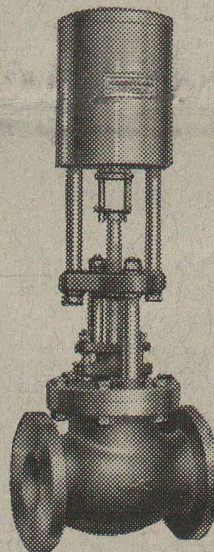
Vannes de commande à distance et de régulation, ainsi que

Vannes à papillon, actionnées par moteur électrique,

Interrupteurs à distance actionnés par moteur ou par électro-aimant,

Interrupteurs horaires pour montage en locaux humides,

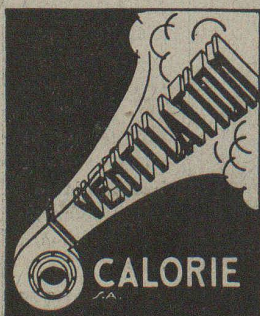
Interrupteurs à pression pour gaz, air et liquides.



Vanne commandée à distance.

Demandez nos catalogues !

Bureau technique de GENÈVE, 12, rue Diday.



CALORIE S. A.

Chauffages centraux. - Ventilation. - Installations sanitaires. Brûleurs à huile.

Lausanne. Genève. Montreux. Sion. Lyon. Fribourg. Bienne. Neuchâtel. La Chaux-de-Fonds.

IMPRIMERIE LA CONCORDE, LAUSANNE (SUISSE).