

**Zeitschrift:** Bulletin technique de la Suisse romande  
**Band:** 62 (1936)  
**Heft:** 5

## **Werbung**

### **Nutzungsbedingungen**

Die ETH-Bibliothek ist die Anbieterin der digitalisierten Zeitschriften auf E-Periodica. Sie besitzt keine Urheberrechte an den Zeitschriften und ist nicht verantwortlich für deren Inhalte. Die Rechte liegen in der Regel bei den Herausgebern beziehungsweise den externen Rechteinhabern. Das Veröffentlichen von Bildern in Print- und Online-Publikationen sowie auf Social Media-Kanälen oder Webseiten ist nur mit vorheriger Genehmigung der Rechteinhaber erlaubt. [Mehr erfahren](#)

### **Conditions d'utilisation**

L'ETH Library est le fournisseur des revues numérisées. Elle ne détient aucun droit d'auteur sur les revues et n'est pas responsable de leur contenu. En règle générale, les droits sont détenus par les éditeurs ou les détenteurs de droits externes. La reproduction d'images dans des publications imprimées ou en ligne ainsi que sur des canaux de médias sociaux ou des sites web n'est autorisée qu'avec l'accord préalable des détenteurs des droits. [En savoir plus](#)

### **Terms of use**

The ETH Library is the provider of the digitised journals. It does not own any copyrights to the journals and is not responsible for their content. The rights usually lie with the publishers or the external rights holders. Publishing images in print and online publications, as well as on social media channels or websites, is only permitted with the prior consent of the rights holders. [Find out more](#)

**Download PDF:** 26.01.2026

**ETH-Bibliothek Zürich, E-Periodica, <https://www.e-periodica.ch>**

# Mise en adjudication

La **Direction générale** des C. F. F., à Berne, met en adjudication l'exécution des **travaux d'infrastructure pour la déviation du tronçon de ligne du Wilerfeld à la gare de Berne** le long de la « Lorrainehalde », combinée avec l'établissement de deux doubles voies du km 104,030 au km 105,850.

La répartition des travaux est prévue en cinq lots, savoir :

- 1<sup>er</sup> lot : tranchée du Wilerfeld, du km 104,030 au km 104,746.
- 2<sup>e</sup> » viaduc sur la « Talwegmulde », du km 104,746 au km 105,152.
- 3<sup>e</sup> » plate-forme de la voie sur le plateau de la « Lorraine », du km 105,152 au km 105,346.
- 4<sup>e</sup> » traversée de l'Aar avec viaducs de raccordement, du km 105,346 au km 105,674.
- 5<sup>e</sup> » viaduc de la « Schützenmatte », du km 105,674 au km 105,850.

Ces travaux comprennent principalement :

	1 <sup>er</sup> lot	2 <sup>e</sup> lot	3 <sup>e</sup> lot	4 <sup>e</sup> lot	5 <sup>e</sup> lot
Tranchée . . . . .	42 000 m <sup>3</sup>	—	—	—	—
Creusage de fondations . . . . .	600 m <sup>3</sup>	6 500 m <sup>3</sup>	3 000 m <sup>3</sup>	13 300 m <sup>3</sup>	5 600 m <sup>3</sup>
Béton et béton armé . . . . .	1 100 m <sup>3</sup>	17 600 m <sup>3</sup>	6 200 m <sup>3</sup>	21 500 m <sup>3</sup>	6 400 m <sup>3</sup>
Fers ronds d'armature . . . . .	3 t	1 480 t	260 t	1 280 t	500 t
Enduit de ciment . . . . .	600 m <sup>2</sup>	13 300 m <sup>2</sup>	4 300 m <sup>2</sup>	10 850 m <sup>2</sup>	5 580 m <sup>2</sup>
Chape isolante d'asphalte . . . . .	125 m <sup>2</sup>	6 700 m <sup>2</sup>	2 160 m <sup>2</sup>	5 450 m <sup>2</sup>	2 800 m <sup>2</sup>

On peut consulter les plans et les conditions et se procurer les formules de soumission au bureau de la direction des travaux, salle N° 148 (au 3<sup>me</sup> étage) du bâtiment d'administration des C. F. F., sur les Grands Remparts, à Berne.

La projection horizontale 1 : 500, le plan synoptique (vue et coupes) 1 : 1000 et 1 : 500, les coupes 1 : 50 et un plan de situation 1 : 2500 indiquant les superficies à la disposition des entrepreneurs seront remis, au prix de 3 francs, aux intéressés qui en feront la demande. Ce montant ne sera pas remboursé. Des plans supplémentaires seront fournis en outre à ceux qui en désireront, contre paiement des frais de reproduction (1 franc par m<sup>2</sup> d'héliographie).

Il a été dressé, pour les lots 2 et 4, des variantes pour construction Melan et acier. Il est loisible aux entrepreneurs de présenter également des offres pour ces variantes. On peut consulter les plans et calculs de poids à la section des ponts de la Direction générale, et se les y procurer contre paiement des frais de reproduction.

Il sera en outre accepté des soumissions établies d'après d'autres projets, aux conditions énoncées dans les documents servant de base à la mise en soumission.

Les offres devront parvenir à la Direction générale des chemins de fer fédéraux à Berne, pour le **vendredi 31 juillet 1936 au plus tard**, sous pli fermé portant la suscription « Déviation de la ligne Wilerfeld-Berne ». Elles demeureront valables jusqu'au 30 novembre 1936.

Les soumissions seront ouvertes en séance publique le **lundi 3 août 1936**, à 14 heures, dans la salle N° 80 du bâtiment d'administration des C. F. F., sur les Grands Remparts, à Berne.

## Représentant-voyageur

à la commission, pour article technique, est **cherché** pour visiter en Suisse française les entreprises de constructions, les architectes, ingénieurs et géomètres.

Offres sous chiffres A. S. 6714 S. aux **Annonces-Suisses S. A. Schaffhouse**.

## Jeune ingénieur

**cherche place** dans n'importe quelle branche. Français et allemand. Adresser offres sous chiffres 54 L aux **Annonces-Suisses S. A.**, Rue Centrale, 8, **Lausanne**.


**BAUMGARTNER & C<sup>ie</sup> S. A.**

**LAUSANNE**

Papiers tous genres

**Publicité efficace par le**

**“Bulletin Technique”**



## Linoleum Giubiasco

**le sol le plus économique**  
**le sol de provenance suisse**

Tous les marchands de linoléum possèdent notre collection 1936.  
Exposition permanente : Schweizer Bau-Centrale, Talstr. 9, Zurich.

**SONDAGES**

**FORAGES**

**FILTRES** SYSTÈME **PETER**

**Société d'Entreprise de Forages et de Travaux S. A.**

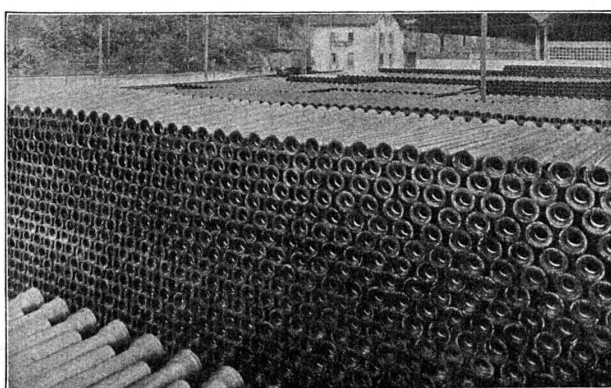
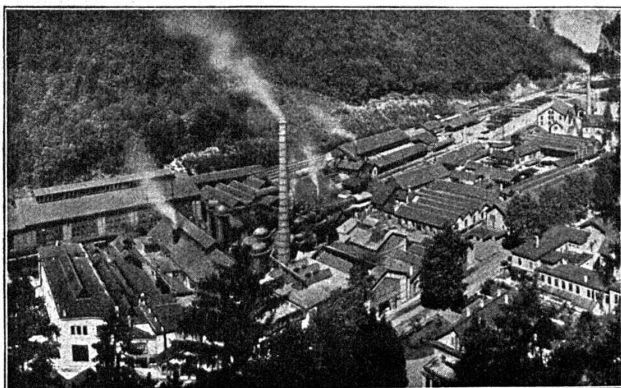
Tiefbohr- & Baugesellschaft A. G.

ZURICH, 53 Dreikönigstrasse

Téléphone 38.192

BERNE, 5 Werdtweg

Christoph 31.970

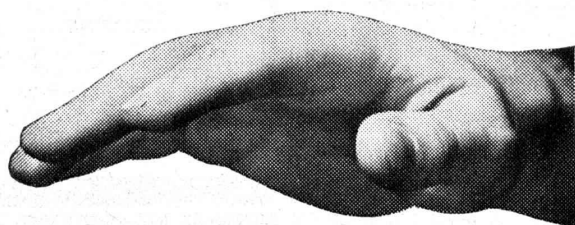


SOCIÉTÉ DES USINES DE LOUIS DE ROLL

## USINE DE CHOINDEZ



TUYAUX ET RACCORDS POUR CANALISATIONS D'EAU ET DE GAZ - TUYAUX POUR HAUTES  
PRESSIONS ET TUYAUX SPÉCIAUX - TUYAUX EN FONTE CENTRIFUGÉE "ARENS",  
TUYAUX A EMBOITEMENT A VIS



Nos assurances Accidents,  
Responsabilité civile et Vie  
vous accordent protection  
et pleine sécurité à des con-  
ditions très avantageuses.

Demandez nos prospectus.

## "Winterthour"

Société Suisse d'Assurance contre  
les Accidents à Winterthour.  
Société d'Assurance sur la Vie.



Fabrique Suisse de Meules Abrasives S.A.  
Winterthur

BRULEUR  
PERFECTIONNE  
"OLEO"

ATELIERS  
H. CUENOD S.A.  
CHATELAINE.V.  
— GENEVE —



CHAUFFAGE AUTOMATIQUE AU MAZOUT

SILENCIEUX,  
SUR, PRECIS,  
ECONOMIQUE.

# Cuénod

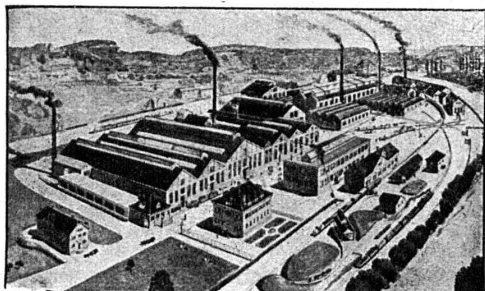
CUENOD-WERKE A.G.  
SIHLPORTE  
LOWENSTRASSE 5  
— ZURICH —



# USINES METALLURGIQUES S.A. DORNACH

Téléphone No. 62.441

Télégr. : METALLWERKE



**Cuivre - Laiton - Nickel - Alliages**

*Spécialités :*

**Métaux pour Bâtiment, Construction et Appareillage**

Cuivre en planches et bandes pour la toiture.

Profilés en *Dorna*, *Belargent* et *Metalor*.

Matériel pour le soudage, *Sildo*, *Alpha*, *Iva*.

Tubes cuivre pour conduites d'eau.

**Tubes de précision**  
en acier, étirés à froid

**K'AGI & C<sup>o</sup>**  
**Winterthour**

## Offres d'exploitation de Brevets d'invention **IMER & DE WURSTEMBERGER** ci-devant **E. IMER-SCHNEIDER** INGENIEUR CONSEIL GENÈVE

Les propriétaires des brevets suisses suivants désirent entrer en relation avec des fabricants suisses, en vue de la fabrication des articles brevetés, et seraient disposés à céder des licences d'exploitation ou à vendre leurs brevets.

N° 156 207, et addition N° 170 691. Jacobus Cornelis **Kooyman**, für : Pumpe zum Fördern von Beton mit hin- und hergehendem Treiborgan.

N° 159 141, Alfred **Mentzel**, für : Einrichtung zur Elektrolyse unter Druck.

N° 152 904, **Monotype Corporation Limited**, pour : Dispositif de commande pour machines à couler les caractères et à composer.

N° 157 629, **Howard & Bullough Limited**, et John **Walsh**, pour : Dispositif de support élastique de broches de métiers à filer, retordre et renvider.

N° 160 517, Arnold Frank **Wills**, et Percy **Wills**, pour : Pièce d'étanchéité.

N° 163 340, **The Clan Engineering Patents Limited**, pour : Segment à diamètre extérieur réglable.

N° 141 582, **Wiener Edelsaitenfabrik G. m. b. H.**, für : Einrichtung zum Bespannen von Tennisschlägern mit Saiten.

N° 162 250, Nicholas **Japolsky**, pour : Machine commutatrice à courant alternatif.

Prière d'adresser les offres ou propositions à MM. **Imer de Wurstemberger & C<sup>ie</sup>**, 14, rue du Mont-Blanc, à Genève, qui les transmettront à qui de droit.

Entreprise importante de la Suisse Romande cherche pour conduire un atelier de réparations,

## UN TECHNICIEN

bien au courant de la mécanique, de l'électricité et du dessin de construction. Age limite 35 ans. Inutile de faire des offres sans de sérieuses références. Entrée tout de suite. Adresser offres manuscrites et prétentions sous P 1406 N à Publicitas, Neuchâtel.

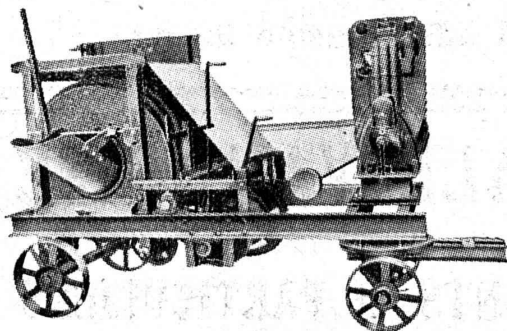
**Chauffage central**

Installation de cuisines

**Armand PAHUD & C<sup>ie</sup>**  
**ROLLE**

Maison fondée en 1897

**R. Schmid-Jaisli**  
**Zofingue**  
Plaques-adresses  
Échantillons à disposition



## BÉTONNIÈRES

de 100 à 650 litres de contenance du tambour, construction de qualité éprouvée depuis des années, avec élévateur de matériaux ou trémie de remplissage, avec ou sans treuil, avec ou sans moteur à essence, à huile lourde ou électrique.

**ÉLÉVATEURS BLITZ** 500 et 750 kg. de force.

**GRUES A TOURELLE** de notre propre fabrication, 14-20 de portée,

ainsi que toutes machines courantes pour l'entreprise sont toujours livrables de suite du magasin.

**BRUN & C<sup>ie</sup>** Fondée en 1872 Fabrique de machines, **NEBIKON (Lucerne)** Téléphone N° 85112

"Employez des  
**Chaines Galle**  
au lieu de courroies



Production augmentée  
Rendement 98%  
Demandez prix-courant et questionnaire s.v.p.

**Fabrique de Chaines Galle à Luzerne. S.A.**

Téléphone Nos 21.696 & 24.565



SOCIÉTÉ DES USINES DE **LOUIS DE ROLL** À GERLAFINGEN IIIIIII  
 ○○○ SUCCURSALE : **USINE DE KLUS** À KLUS CT.DÉ SOLEURE

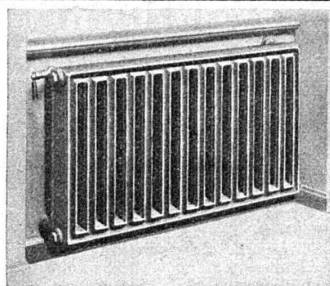


Radiateur  
pour pose libre.  
Efficace, utile et joli.

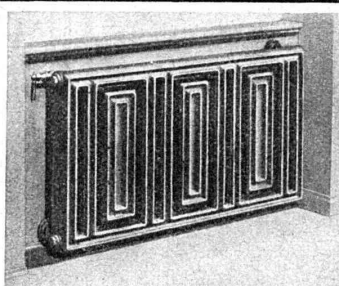
Radiation  
de la chaleur par  
la face avant.

Chauffage de l'air  
par la face arrière.

⊕ Brevet



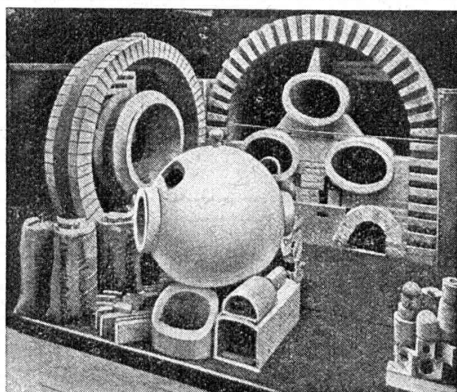
**Radiateur normal „Columbus”**



**Radiateur spécial „Columbus”**

Exécution très  
soignée exigeant des  
consoles murales  
et des raccords  
dissimulés,  
des robinets  
spéciaux  
et des connexions  
à vis pour le retour.

Brevet ⊕



Exposition nationale. Médaille d'or.

## Fabrique de Produits Réfractaires Lausen S. A.

Fondée en 1872 **Lausen (Bâle-Camp.)** Téléphone N° 27

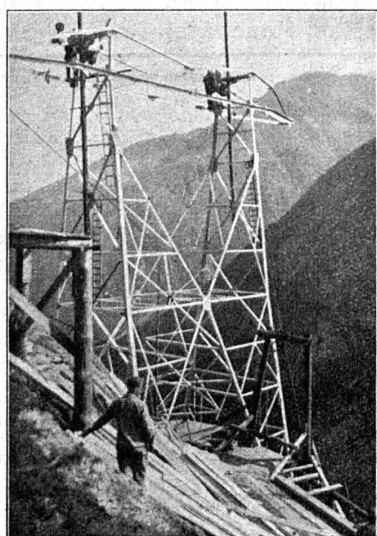
**Matériaux réfractaires de qualité  
alumineuse,  
silicieuse,  
au corindon,  
au carborundum,  
en sillimanit, etc., pour toutes les industries.**



**PRODUITS** { **anti-acides  
isolants**



DÉPÔTS DANS TOUTES LES GRANDES VILLES



## Entreprise électrique C. ERNI & C<sup>IE</sup>

Av. des Bergières 37 **LAUSANNE** Téléphone 26 202

**Construction de lignes aériennes  
de haute et basse tension et de lignes  
de contact pour chemins de fer**

## LA BANQUE CANTONALE VAUDOISE

met ses services à la disposition de

**MM. les INDUSTRIELS, COMMERÇANTS et PARTICULIERS**

Toutes opérations de banque aux meilleures conditions.

IMPRIMERIE LA CONCORDE, LAUSANNE (SUISSE).