

Zeitschrift: Bulletin technique de la Suisse romande
Band: 62 (1936)
Heft: 5

Werbung

Nutzungsbedingungen

Die ETH-Bibliothek ist die Anbieterin der digitalisierten Zeitschriften auf E-Periodica. Sie besitzt keine Urheberrechte an den Zeitschriften und ist nicht verantwortlich für deren Inhalte. Die Rechte liegen in der Regel bei den Herausgebern beziehungsweise den externen Rechteinhabern. Das Veröffentlichen von Bildern in Print- und Online-Publikationen sowie auf Social Media-Kanälen oder Webseiten ist nur mit vorheriger Genehmigung der Rechteinhaber erlaubt. [Mehr erfahren](#)

Conditions d'utilisation

L'ETH Library est le fournisseur des revues numérisées. Elle ne détient aucun droit d'auteur sur les revues et n'est pas responsable de leur contenu. En règle générale, les droits sont détenus par les éditeurs ou les détenteurs de droits externes. La reproduction d'images dans des publications imprimées ou en ligne ainsi que sur des canaux de médias sociaux ou des sites web n'est autorisée qu'avec l'accord préalable des détenteurs des droits. [En savoir plus](#)

Terms of use

The ETH Library is the provider of the digitised journals. It does not own any copyrights to the journals and is not responsible for their content. The rights usually lie with the publishers or the external rights holders. Publishing images in print and online publications, as well as on social media channels or websites, is only permitted with the prior consent of the rights holders. [Find out more](#)

Download PDF: 26.01.2026


ETH-Bibliothek Zürich, E-Periodica, <https://www.e-periodica.ch>

Bulletin Technique

de la Suisse romande

Organe de la Société suisse des ingénieurs et des architectes, des Sociétés vaudoise et genevoise des ingénieurs et des architectes, de l'Association des Anciens élèves de l'Ecole d'ingénieurs de l'Université de Lausanne et des Groupes romands des Anciens élèves de l'Ecole polytechnique fédérale.


Organe de publication de la Commission centrale pour la navigation du Rhin.



Pilotages

LOSINGER & CIE
LAUSANNE • VEVEY • FRIBOURG • SION

PIEUX en BÉTON
Système EXPRESS
Système FROTÉ
Reprises
en sous-œuvre



Les nouvelles

LAMPES

AARAU

avec lumière intensifiée



comme rendement lumineux
et solidité insurpassables!

USINES DE LAMPES ELECTRIQUES AARAU S.A., AARAU

“ La publicité seule vous fera connaître ”

CHARLES MAIER & C^{IE}

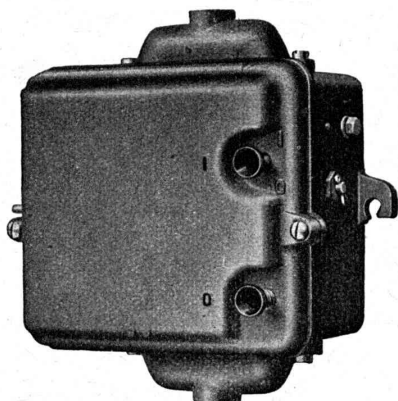
FABRIQUE D'APPAREILS ÉLECTRIQUES - SCHAFFHOUSE

16, Place St-François

Bureau de LAUSANNE

Téléphone 27.222

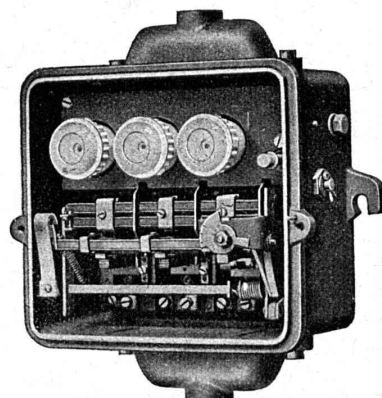
Coffret de manœuvre type C. T. F. p. ⁶⁵/₁₅ avec 3 relais thermiques



Petit modèle
0,5 à 15 Ampères
500 Volts

Montage en saillie ou
encastré

Manœuvrable par
boutons-poussoir
ou poignée isolée



Amand BRAUN, succ. de A. Ritter

Ingénieur-Conseil, à BALE

Offres d'exploitation de brevets d'invention

Les titulaires des brevets suisses :

N° 149 302 du 10 février 1930, relatif à une « Installation de frein pour véhicules de chemin de fer et autres » ;
N° 125 106 du 14 février 1927, relatif à un « Dispositif à valve d'alimentation pour freins à fluide sous pression » ;
N° 159 808 du 19 février 1932, relatif à un « Dispositif sonore à commande pneumatique » ;
N° 160 435 du 24 février 1932, relatif à un « Dispositif de filtrage pour fluide sous pression » ;
N° 169 319 du 8 février 1933, relatif à une « Peigneuse » ;
N° 130 779 du 17 décembre 1927, relatif à un « Procédé pour la fabrication d'électrodes à couche d'oxyde pour la conduction de courant électrique dans une direction seulement » ;
N° 138 134 du 21 janvier 1929, relatif à un « Procédé pour l'établissement d'une connexion électrique conductrice entre une couche d'un composé métallique et un conducteur » ;
N° 167 738 du 17 janvier 1933, relatif à un « Dispositif indicateur du « gauche » des voies de chemin de fer » ;
N° 118 322 du 30 janvier 1926, relatif à un « Élément redresseur de courants alternatifs et procédé pour sa fabrication » ;
N° 142 876 du 26 septembre 1929, relatif à un « Perfectionnement aux fours électriques à résistance » ;
N° 113 937 du 12 février 1925, relatif à un « Dispositif ralentisseur applicable aux armes automatiques » ;
désirent vendre ces brevets, en concéder les licences d'exploitation ou recevoir toute autre proposition visant à la mise en œuvre de ces inventions en Suisse.

Pour tous renseignements, s'adresser à M. Amand Braun, succ. de A. Ritter, Ing.-Conseil, Rümelinbachweg, 10, Bâle.

LINOLÉUMS tous genres et toutes provenances,
pour villas, cliniques, bureaux, etc.
PLANCHÉOL Planchers sans joints, bon marché,
hygiéniques.
ASPHALTAGES de toitures, trottoirs, garages.
Produits isolants.
CAOUTCHOUC pour sols et escaliers.

CELOTEX

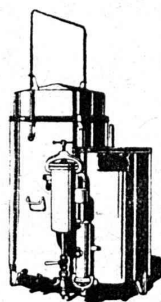
Représentant pour le Canton de Vaud.

GIROUD S.A.

LAUSANNE, 10, Rue de Bourg

Tél. 22.040

Installations de soudure autogène CONTINENTAL



Générateurs à acétylène à haute et
moyenne pression

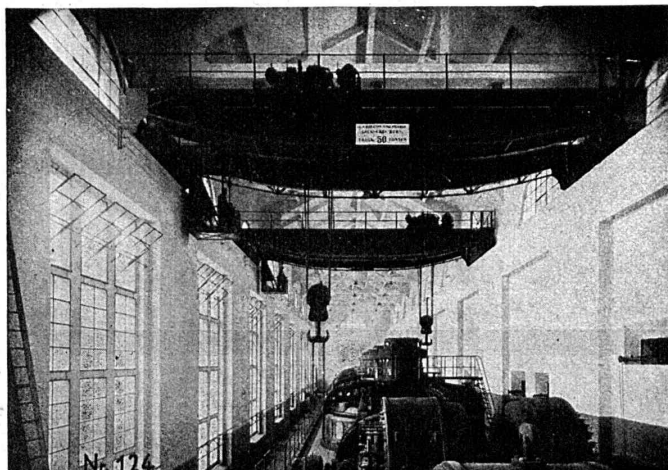
Chalumeaux-soudeurs et coupeurs

Mano-détendeurs

DEMANDEZ CATALOGUE No 119

Réparations de tous les systèmes

**SOCIÉTÉ CONTINENTALE DE LUMIÈRE ET
CONSTRUCTIONS MÉCANIQUES**
DUBENDORF (Zurich)



Deux ponts-roulants électriques de la centrale de Mühleberg.

Société des Usines de L. de Roll Fonderie de Berne

Télégrammes:
Fonderie de Berne

à Berne

Téléphone:
25.068

Appareils de levage de tous genres.

Dragues à câbles pour l'extraction de gra-
vier et de sable.

Matériel de chemins de fer : Branchements,
Croisements, Chariots transbordeurs, Ponts
tournants etc.

Chemins de fer Funiculaires avec freins
de sûreté brevetés.

Treuiis de halage.

Superstructures à crémaillères des sys-
tèmes Riggensch, Abt, Strub, Peter, etc.

Barrages : Vannes de toutes grandeurs et
systèmes pour barrages, canaux et entrées de
turbines, **Grilles et Râteaux mécaniques**
pour le nettoyage des grilles.

Constructions Mécaniques de tous genres.
Fonte grise. — Renseignements à disposition.

NOTZ & CO.



OUTILLAGE - ACIER SANDVIK



S. A. FABRIQUES DE MEUBLES
Horgen-Claris à Horgen

Maison suisse la plus importante pour

AMEUBLEMENT

de Salles de concert, théâtres, cinémato-
graphes, restaurants, cafés, salles à manger,
vestibules, etc.

EXPLOSIFS

Cheddite - Telsite
les meilleurs

PETITPIERRE

Fils & Co

NEUCHÂTEL

FAVAG

FABRIQUE D'APPAREILS ÉLECTRIQUES S.A. NEUCHÂTEL

"NORMANDIE"

667

**HORLOGES
ÉLECTRIQUES**

SYSTÈME

FAVAG



MS153


SIEMENS

Volt-Ampèremètre MULTI-Z

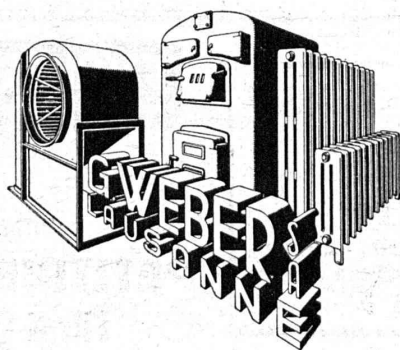
pour courants continu et alternatif.

Un instrument idéal en atelier, montage ou exploitation. Grâce à 24 étendues de mesure, il remplace un jeu complet d'instruments.

**S.A. DES PRODUITS ÉLECTROTECHNIQUES
SIEMENS**

LAUSANNE, Place de la Gare, 12

FABRIQUE LAUSANNOISE D'APPAREILS DE CHAUFFAGE FONDÉE EN 1889



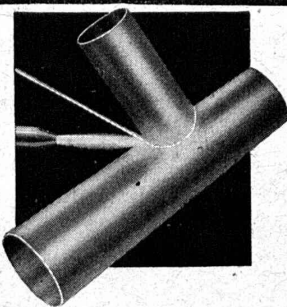
CHAUFFAGE - VENTILATION - BUANDERIES - CUISINES

Soudures ARGENT

pour tous usages

Demandez le prospectus B

CENDRES & MÉTAUX S.A. BIEL-BIENNE



On cherche à acheter

environ 180 t. de

Poutrelles Differdanges à larges ailes

usagées, DIN. N° 22, 24 et 28,
de 6,80 m. à 16,50 m.

mais principalement d'une longueur de 10 m. et
12,40 m., ainsi que

11 t. de fers U

N° 18, usagés, tous d'une longueur de 10 m.

Prière de faire offres, aussi pour plus petites parties, franco Nidau ou franco gare frontière, à l'Entreprise de construction du Stauwehr Nidau, à Port près Bienne (Suisse).

IMPRIMERIE LA CONCORDE

Direction :

Th. Pache-Tanner
J. Pache-Vuitel

LAUSANNE

Terreaux, 31
Téléphone 23.595

Impressions commerciales et artistiques.
Tirages en couleurs, Illustrations, Labels
Journaux, volumes, brochures, catalogues
Circulaires. - Enveloppes. - Programmes.
Cartes de visite et d'adresse, Obligations
Faire-part, Registres. - Algèbre, Musique