

**Zeitschrift:** Bulletin technique de la Suisse romande  
**Band:** 62 (1936)  
**Heft:** 4

## Werbung

### Nutzungsbedingungen

Die ETH-Bibliothek ist die Anbieterin der digitalisierten Zeitschriften auf E-Periodica. Sie besitzt keine Urheberrechte an den Zeitschriften und ist nicht verantwortlich für deren Inhalte. Die Rechte liegen in der Regel bei den Herausgebern beziehungsweise den externen Rechteinhabern. Das Veröffentlichen von Bildern in Print- und Online-Publikationen sowie auf Social Media-Kanälen oder Webseiten ist nur mit vorheriger Genehmigung der Rechteinhaber erlaubt. [Mehr erfahren](#)

### Conditions d'utilisation

L'ETH Library est le fournisseur des revues numérisées. Elle ne détient aucun droit d'auteur sur les revues et n'est pas responsable de leur contenu. En règle générale, les droits sont détenus par les éditeurs ou les détenteurs de droits externes. La reproduction d'images dans des publications imprimées ou en ligne ainsi que sur des canaux de médias sociaux ou des sites web n'est autorisée qu'avec l'accord préalable des détenteurs des droits. [En savoir plus](#)

### Terms of use

The ETH Library is the provider of the digitised journals. It does not own any copyrights to the journals and is not responsible for their content. The rights usually lie with the publishers or the external rights holders. Publishing images in print and online publications, as well as on social media channels or websites, is only permitted with the prior consent of the rights holders. [Find out more](#)

**Download PDF:** 26.01.2026

**ETH-Bibliothek Zürich, E-Periodica, <https://www.e-periodica.ch>**

# Bulletin Technique

## de la Suisse romande

Organe de la Société suisse des ingénieurs et des architectes, des Sociétés vaudoise et genevoise des ingénieurs et des architectes, de l'Association des Anciens élèves de l'Ecole d'ingénieurs de l'Université de Lausanne et des Groupes romands des

Anciens élèves de l'Ecole polytechnique fédérale.

Organe de publication de la Commission centrale pour la navigation du Rhin.

### **SPÄLTI FILS & C<sup>ie</sup>**

#### **VEVEY**

**Rue des Chenevières, 11**

Téléphone 940

**MAISON PRINCIPALE à ZURICH 5**

Téléphone 36.623

### **Nous fabriquons :**

**Moteurs électriques spéciaux,**

**Transformateurs,**

**Coffrets de manœuvre,**

**Redresseurs à vapeur de mercure,**

**Appareils à héliographier.**



**ATELIERS DES CHARMILLES S. A., GENÈVE**

**PIOTTINO - SUISSE**

## **320 M DE CHUTE**

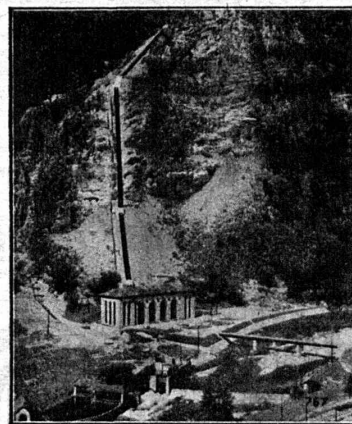


**2 TURBINES**

**FRANCIS DE 35 500 CV**

**TURBINES HYDRAULIQUES**

**CHARMILLES - GENÈVE**



**“La publicité seule vous fera connaître”**

# Dilatite

le liège aggloméré perfectionné  
isolant idéal contre la chaleur, le froid et le bruit

**Wanner & Cie. Sté. Ame., Horgen**

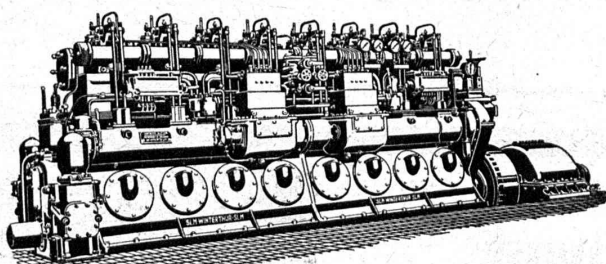
Fabrique de liège aggloméré Dilatite

Représentant : G. FROIDEVAUX, 11, Av. Jurigoz, Lausanne. - Tél. 34.269.

Dépôt : Maison GÉTAZ, ROMANG, ECOFFEY, S. A., Lausanne.

## SLM-WINTERTHUR

### COMPRESSEURS ROTATIFS et POMPES A VIDE



2217  
Moteur Diesel marin avec  
inverseur de marche système "SLM - Winterthur".

Spécialité :  
Installations transportables pour entrepreneurs.

### MOTEURS DIESEL

Installations fixes, pour bateaux et pour la traction.

Travaux de CHAUDRONNERIE  
de tout genre.

FONDERIE

**Société Suisse pour la Construction de Locomotives et de Machines, Winterthur**

BRULEUR  
PERFECTIONNE  
"OLEO"

ATELIERS  
H. CUENOD S.A.  
CHATELAINE.V.  
— GENEVE —



CHAUFFAGE AUTOMATIQUE AU MAZOUT

SILENCIEUX,  
SUR, PRECIS,  
ECONOMIQUE.

# Cuénod

CUENOD-WERKE A.G.  
SIHLPORTE  
LOWENSTRASSE 5  
— ZURICH —

*Béton au*  
**PLASTIMENT**

*Béton supérieur!*

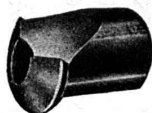
Gasp. WINKLER & C<sup>ie</sup>

Zurich-Altstetten

**SPAGNOL**

**Ferronnier - Lausanne**

**TOUTES SPÉCIALITÉS  
MÉTALLIQUES**



**Outils de Tour  
à grand rendement  
de coupe**

**Ed. IFANGER, FABRIQUE D'OUTILS USTER**

**Société Suisse  
des Explosifs**

Usine et siège à GAMSEN près Brigue (Valais)

Explosifs de sûreté :

**GAMSITE**

**et SIMPLONITE**

Dynamites à tous dosages

Dynamite „Antigel“

Mèches et Détonateurs

Tous accessoires pour le tir des Mines

Télégrammes : „Explosifs-Brigue“

Téléphone : N° 181, Brigue

**CONSTRUCTIONS EN FER**

Charpentes, Ponts, Mâts

Barrages, Conduites forcées, Tanks, Réservoirs, Grues,  
Gazomètres, Fenêtres, Portes embouties en fer, etc.

**BUSS & BALE**



Plus de lumière  
sans augmentation  
de votre note  
de courant.

*la nouvelle*  
**Lampe à haut rendement  
en filament à double boudinage**

# LUXRAM DECA




LUXRAM  
DECA  
220 V - 40 DLm  
39 W  
LUXRAM

avec garantie du flux lumineux

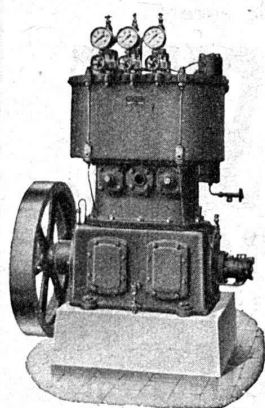
*reste insurpassée*

FABRICATION SUISSE  
LUMIERE S.A. GOLDAU



FERS ET ACIERS  
étirés avec précision  
ou  
laminés à froid

**TRÉFILERIES RÉUNIES S.A.  
BIENNE**



# Burckhardt

## Compresseurs - Pompes à vide

machines rotatives ou à pistons.

50 ans d'expérience.

**S. A. des Ateliers de Construction Burckhardt, Bâle.**

## TUYAUX VIANINI en béton armé centrifugé

POUR TURBINES, CONDUITES FORCÉES, SYPHONS, CANALISATIONS,  
CONDUITES A PURIN, ÉGOUTS, etc.

Haute résistance, étanchéité garantie. - Diamètre de 150 à 2000 mm. - Longueur utile jusqu'à 3,60 m.

FABRICATION : DESMEULES FRÈRES  
GRANGES-MARNAND

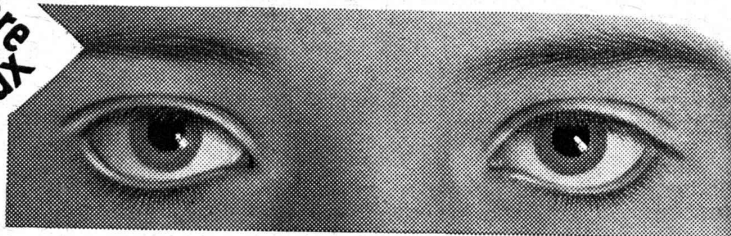
SOCIÉTÉ INTERNATIONALE DES POUTRES SIEGWART  
LUCERNE

Vente exclusive pour la Suisse romande, renseignements et études :


**J. RACINE-VALLOTTON, ing. EPF, LA TOUR-DE-PEILZ**

**Téléphone 17,59**

Une meilleure lumière  
ménagera vos yeux



# Apprendre à acheter ses lampes!

Ne pas acheter n'importe quelle lampe. Le consommateur avisé exige la nouvelle lampe à décalumens, dont la qualité lui est attestée par l'estampille de garantie. Cette estampille indique la lumière obtenue (en DLm=décalumens) et la consommation (en W=watts). Ces deux indications doivent se trouver sur la lampe. Pour s'engager ainsi, une lampe ne peut être que de haute qualité. Dans leurs types à remplissage gazeux, ces lampes Osram- donnent jusqu'à 20% de lumière en plus.

C'est cette nouvelle lumière bon marché qu'il vous faut. Exigez donc les lampes

# OSRAM-

dépolies à l'intérieur.

Produit suisse, de la Fabrique des lampes Osram à Winterthour

# Sables et Graviers

S. A. pour l'Exploitation des Sables et Graviers

**LAUPEN**

Tél. 60 et 75

**NIDAU** près BIENNE

Tél. 30.15 et 44.58

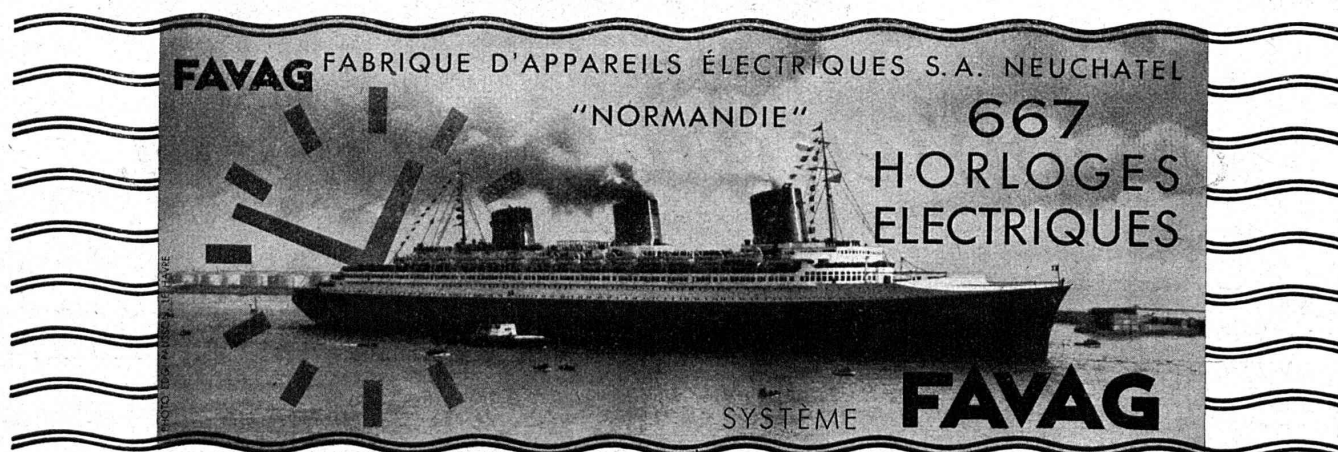
**Graviers pour béton et**

**Sables en grandeurs diverses**

**Gravillons**

**Graviers pour routes 3, 5, 10, 15, 25, 30, 50 mm**

Silos, machines à charger. - Voies industrielles, transports par barques.



**FAVAG** FABRIQUE D'APPAREILS ÉLECTRIQUES S.A. NEUCHÂTEL  
"NORMANDIE" 667  
HORLOGES ÉLECTRIQUES  
SYSTÈME **FAVAG**

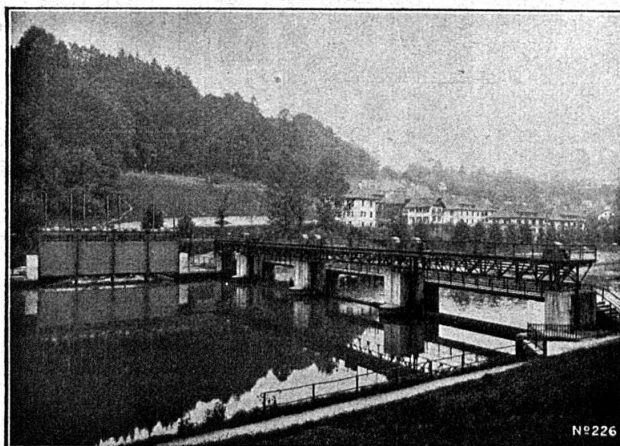
**SAGRAVE S.A. LAUSANNE**

CASE POSTALE OUCHY - Tél. 22.997

BUREAU : QUAI BELLERIVE-OUCHY

**Spécialité de sables et graviers du lac pour béton armé**

Importantes installations de triage et concassage. Produits bruts et concassés, triés ou tout venant en toutes granulations, pour toutes applications, petit gravier d'allée, sable moulu, tamisé à 2 mm. pour crépissages fins, enduits et jointages. Poussière de roche (Filler) pour liant dans les mortiers bitumineux. Entreprise de draguage, construction ports, canaux, jetées, enrochements.



Barrage de l'usine de la Felsenau, Berne.

**Société des Usines de L. de Roll**  
**Fonderie de Berne**

Télégrammes :  
Fonderie de Berne

à Berne

Téléphone :  
25.086

**Appareils de levage** de tous genres.

**Dragues à câbles** pour l'extraction de gravier et de sable.

**Matériel de chemins de fer** : Branchements, Croisements, Chariots transbordeurs, Ponts tournants etc.

**Chemins de fer Funiculaires** avec freins de sûreté brevetés.

**Treuil de halage.**

**Superstructures à crémaillères** des systèmes Riggerbach, Abt, Strub, Peter, etc.

**Barrages** : Vannes de toutes grandeurs et systèmes pour barrages, canaux et entrées de turbines, **Grilles** et **Râteaux mécaniques** pour le nettoyage des grilles.

**Constructions Mécaniques** de tous genres.

**Fonte grise.** — Renseignements à disposition.