

**Zeitschrift:** Bulletin technique de la Suisse romande  
**Band:** 62 (1936)  
**Heft:** 3

## **Werbung**

### **Nutzungsbedingungen**

Die ETH-Bibliothek ist die Anbieterin der digitalisierten Zeitschriften auf E-Periodica. Sie besitzt keine Urheberrechte an den Zeitschriften und ist nicht verantwortlich für deren Inhalte. Die Rechte liegen in der Regel bei den Herausgebern beziehungsweise den externen Rechteinhabern. Das Veröffentlichen von Bildern in Print- und Online-Publikationen sowie auf Social Media-Kanälen oder Webseiten ist nur mit vorheriger Genehmigung der Rechteinhaber erlaubt. [Mehr erfahren](#)

### **Conditions d'utilisation**

L'ETH Library est le fournisseur des revues numérisées. Elle ne détient aucun droit d'auteur sur les revues et n'est pas responsable de leur contenu. En règle générale, les droits sont détenus par les éditeurs ou les détenteurs de droits externes. La reproduction d'images dans des publications imprimées ou en ligne ainsi que sur des canaux de médias sociaux ou des sites web n'est autorisée qu'avec l'accord préalable des détenteurs des droits. [En savoir plus](#)

### **Terms of use**

The ETH Library is the provider of the digitised journals. It does not own any copyrights to the journals and is not responsible for their content. The rights usually lie with the publishers or the external rights holders. Publishing images in print and online publications, as well as on social media channels or websites, is only permitted with the prior consent of the rights holders. [Find out more](#)

**Download PDF:** 28.01.2026

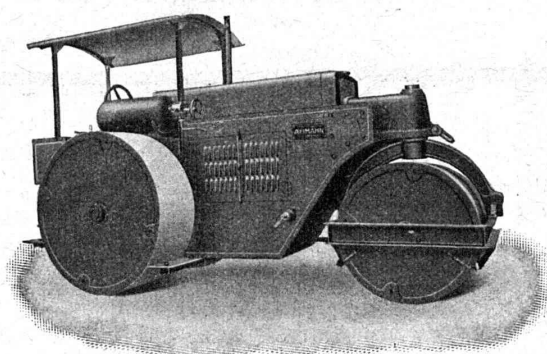
**ETH-Bibliothek Zürich, E-Periodica, <https://www.e-periodica.ch>**

# Bulletin Technique

## de la Suisse romande

Organe de la Société suisse des ingénieurs et des architectes, des Sociétés vaudoise et genevoise des ingénieurs et des architectes, de l'Association des Anciens élèves de l'Ecole d'ingénieurs de l'Université de Lausanne et des Groupes romands des Anciens élèves de l'Ecole polytechnique fédérale.

Organe de publication de la Commission centrale pour la navigation du Rhin.



Rouleaux-compresseurs trijante  
3 à 12 tonnes.

**Machines pour routes**

**Installations complètes de  
carrières et gravières**

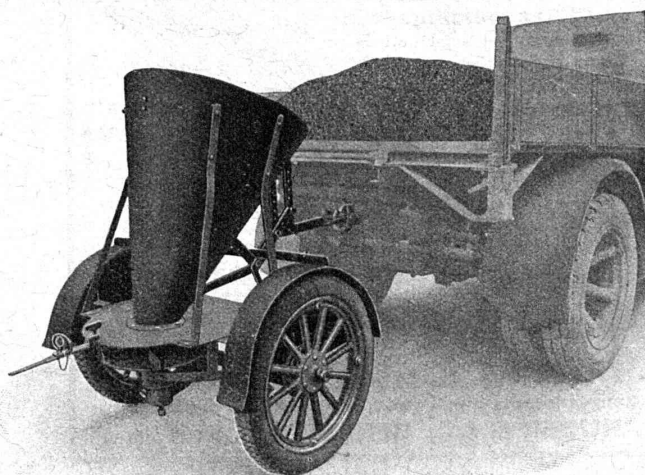
**Matériel de broyage**

**Transporteurs de tous genres**

**AMMANN S. A.**  
**LANGENTHAL** TÉLÉPHONE 78

**Matériel de voirie**

**Balayeuses - Sableuses - Chasse-neige**  
**Rabots à glace - Appareils à chauffer**



Sableuse sur verglas remorquée par camion.

---

**“ La publicité seule vous fera connaître ”**

---

# CHARLES MAIER & C<sup>IE</sup>

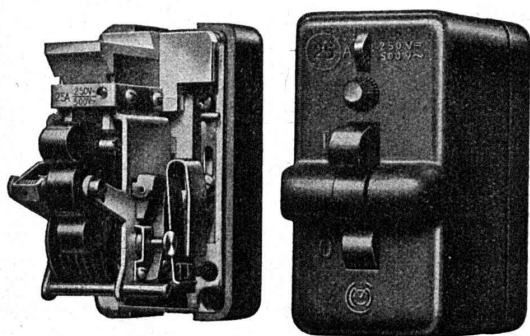
FABRIQUE D'APPAREILS ÉLECTRIQUES - SCHAFFHOUSE

16, Place St-François

Bureau de LAUSANNE

Téléphone 27.222

## Automates unipolaires



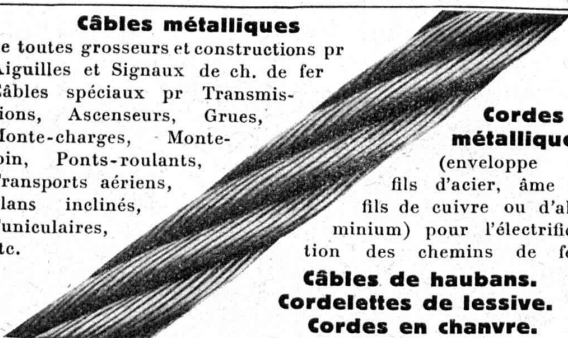
4-6-10-15-20-25 ampères  
sous 500 volts ~ ou 250 volts = avec  
ou sans borne amovible pour le neutre  
avec ou sans raccords arrière.

Avec élément thermique protégé  
contre courts-circuits et avec  
déclanchement électromagnétique.



## CÂBLES MÉTALLIQUES

**Câbles métalliques**  
de toutes grosseurs et constructions pr  
Aiguilles et Signaux de ch. de fer  
Câbles spéciaux pr Transmis-  
sions, Ascenseurs, Grues,  
Monte-charges, Monte-  
foin, Ponts-roulants,  
Transports aériens,  
Plans inclinés,  
Funiculaires,  
etc.



### Cordes métalliques

(enveloppe en  
fils d'acier, âme en  
fils de cuivre ou d'alu-  
minium) pour l'électrifi-  
cation des chemins de fer.

**Câbles de haubans.  
Cordelettes de lessive.  
Cordes en chanvre.**

**E. FATZER S. A.** Fondée en 1836 **ROMANSHORN**  
Représentants généraux pour la Suisse romande :  
**H. HUBER & Co., GENÈVE (Case Mont-Blanc)**

## RUBANS ABRASIFS



**SIA Frauenfeld**

Téléphone 8.58 et 8.59

BRULEUR  
PERFECTIONNE  
"OLEO"

ATELIERS  
H. CUENOD S.A.  
CHATELAINÉ.V.  
— GENEVE —



CHAUFFAGE AUTOMATIQUE AU MAZOUT

SILENCIEUX,  
SUR, PRÉCIS,  
ÉCONOMIQUE.

# Cuénod

CUENOD-WERKE A.G.  
SIHLPORTE  
LOWENSTRASSE 5  
— ZÜRICH —



## TECHNICUM CANTONAL BIENNE

Mécanique technique  
Electrotechnique  
Architecture  
Mécanique pratique  
Horlogerie  
Technique de l'automobile  
Arts industriels  
Services administratifs

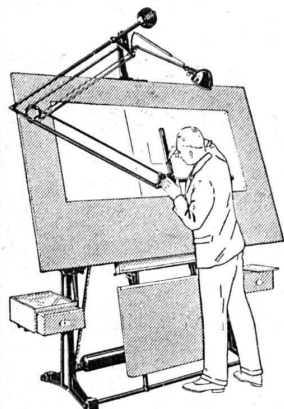
Enseignement bilingue.  
Délai d'inscription Semestre  
d'été 1936 : 15 février.

Examen d'admission : 17 et 18 fév. 1936

Commencement du semes-  
tre d'été : 21 avril 1936.

Formulaire d'inscription et  
renseignements par

LA DIRECTION



## TABLES A DESSIN

### Appareils à dessiner

Meilleures constructions

VEUVE

## CHARLES EBNER

Agencement de Bureaux  
techniques

SCHAFFHOUSE

Tél. 739

## IMPRIMERIE LA CONCORDE

Direction :

Th. Pache-Tanner  
J. Pache-Vuitel

## LAUSANNE

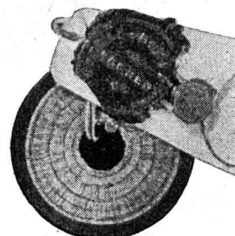
Terreaux, 31  
Téléphone 23.595

Impressions commerciales et artistiques.  
Tirages en couleurs, Illustrations, Labeurs  
Journaux, volumes, brochures, catalogues  
Circulaires. - Enveloppes. - Programmes.  
Cartes de visite et d'adresse, Obligations  
Faire-part, Registres. - Algèbre, Musique

## "PULSO"

La solution idéale du problème  
du démarrage au moyen de l'élec-  
tricité pulsatoire de :

CHAUDIÈRES A VAPEUR  
INSTALLATIONS D'EAU CHAUDE  
INSTALLATIONS DE CHAUFFAGE  
MACHINES A CAFÉ - BALLONS  
RÉCHAUFFEURS - CONDUITES



Plus d'emploi de produits chimi-  
ques.  
Plus d'emploi de filtres.  
Plus de corrosions.  
Plus de surveillance.  
Minimum de frais d'exploitation.

Brevets Suisses et Etrangers.

Références de 1er ordre.

## PULSO S.A., Zurich 1

Löwenstrasse 17, Tél. 53.877

Représentations à céder pour quelques  
rayons.

## Manufacture de Courroies S.A.

Anciennement  
Weber & Cie.

## Menziken

Téléphone 133



Courroies de transmissions  
de tous genres

Courroies spéciales

Lanières - Agrafes - Colle

Une publicité efficace auprès des  
ingénieurs, architectes et entrepreneurs  
par une annonce dans le "Bulletin Technique"

FAVAG

FABRIQUE D'APPAREILS ÉLECTRIQUES S.A. NEUCHÂTEL

"NORMANDIE"

667

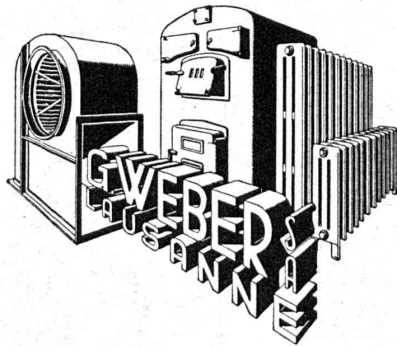
HORLOGES  
ELECTRIQUES

SYSTÈME

FAVAG



FABRIQUE LAUSANNOISE D'APPAREILS DE CHAUFFAGE FONDÉE EN 1889

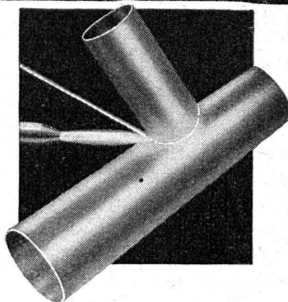


CHAUFFAGE - VENTILATION - BUANDERIES - CUISINES

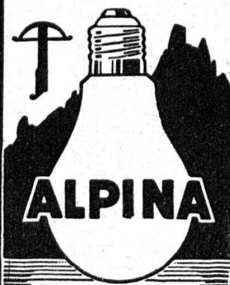
## Soudures ARGENT

pour tous usages

Demandez le prospectus B



**CENDRES & MÉTAUX S.A. BIEL-BIENNE**



**ALPINA** Lampe à double spirale  
à grande puissance lumineuse

**ASTRON S.A.,** Fabrique de lampes  
à incandescence, Kriens (Lucerne)



### Deux secondes et deux métaux.

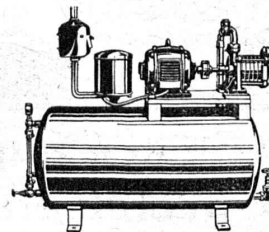
Il suffit de deux secondes pour la fabrication de cette pièce de vaporisateur en deux métaux, le tuyau de laiton étant fixé dans le corps d'aluminium. Seul procédé rationnel: le moulage sous pression.

**INJECTA**

S. A. Fonderies sous pression et Fabrique d'appareils  
Teufenthal (Argovie) Tél. 8242

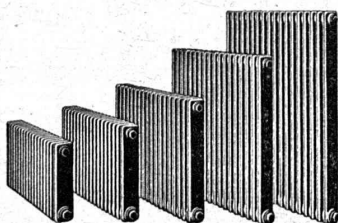
## Pompe domestique automatique RECORD

munie de pompe à amorçage automatique pour pressions jusqu'à 8 kg. et débits jusqu'à 5 m<sup>3</sup> heure



pour Villas  
Maisons de campagne  
et applications  
industrielles

**Fonderie et Robinetterie de LYSS**



# SULZER

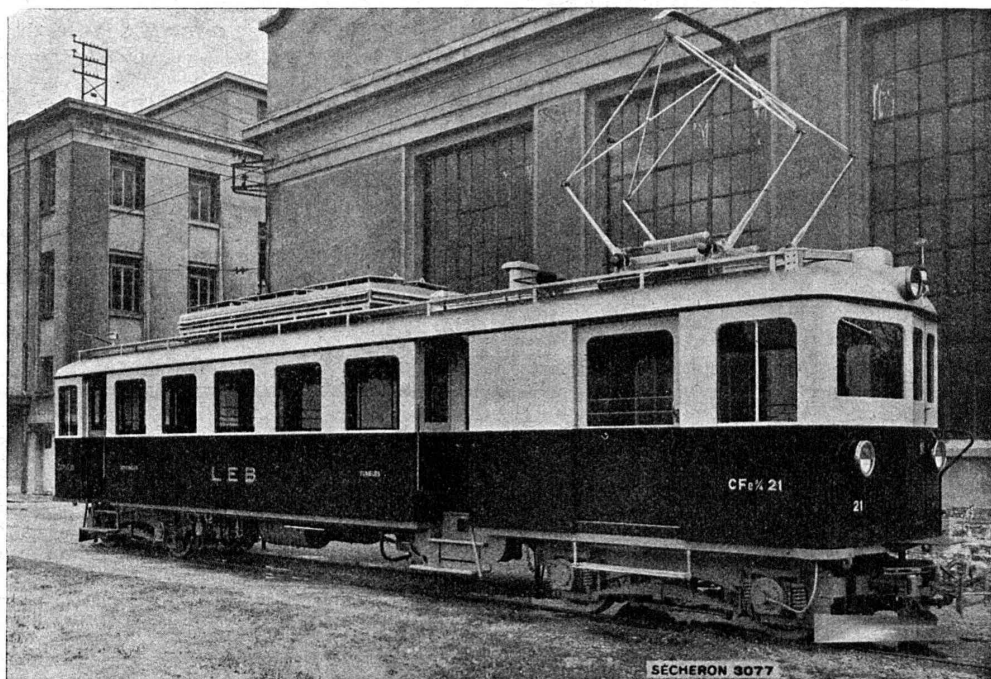
## Chauffage central

### Service d'eau chaude Ventilation

**SULZER FRÈRES,** Société Anonyme, **WINTERTHUR**

Bureau à **Lausanne:** 11, rue du Midi, 11. — Téléphone : 23.367

# SÉCHERON



*Electrification du Chemin de fer Lausanne-Echallens-Bercher.*

*Automotrice à courant continu 440 ch, 650-1500 volts, 60 km : h.*

## TRACTION ÉLECTRIQUE

TRANSFORMATEURS

MACHINES ROTATIVES

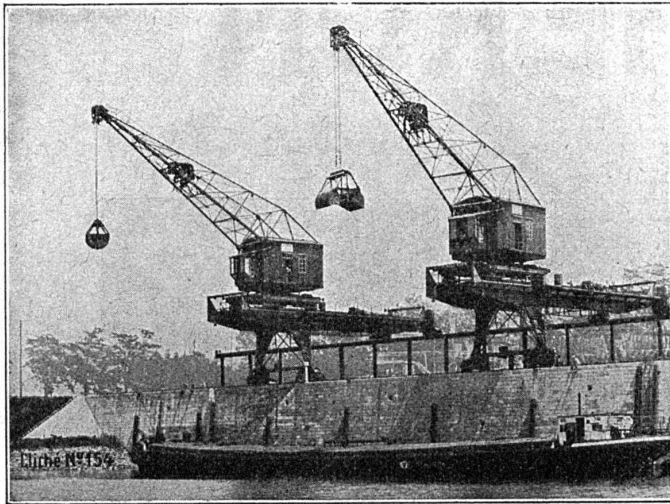
APPAREILS ET MACHINES POUR LE SOUDAGE ÉLECTRIQUE

ÉLECTRODES<sup>®</sup> „EXOTHERME”

POUR COURANTS CONTINU ET ALTERNATIF

**S.A. DES ATELIERS DE SÉCHERON - GENÈVE**





Deux grues de quai dans le nouveau port de Bâle

## Société des Usines de L. de Roll Fonderie de Berne

Télégrammes :  
Fonderie de Berne

à Berne

Téléphone :  
25.066

**Appareils de levage** de tous genres.

**Dragues à câbles** pour l'extraction de gravier et de sable.

**Matériel de chemins de fer** : Branchements, Croisements, Chariots transbordeurs, Ponts tournants etc.

**Chemins de fer Funiculaires** avec freins de sûreté brevetés.

**Treuiis de halage.**

**Superstructures à crémaillères** des systèmes Riggensbach, Abt, Strub, Peter, etc.

**Barrages** : Vannes de toutes grandeurs et systèmes pour barrages, canaux et entrées de turbines, **Grilles** et **Râteaux mécaniques** pour le nettoyage des grilles.

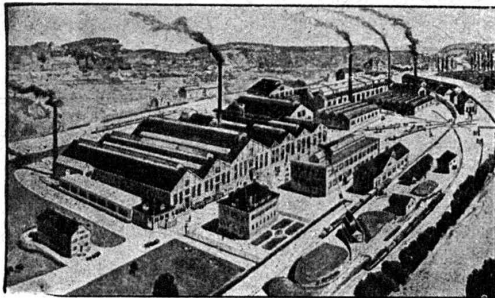
**Constructions Mécaniques** de tous genres.

**Fonte grise.** — Renseignements à disposition.

## USINES METALLURGIQUES S.A. DORNACH

Téléphone No. 62.441

Télégr. : METALLWERKE



**Cuivre - Laiton - Nickel - Alliages**

*Spécialités :*

**Métaux pour Bâtiment, Construction et Appareillage**

Cuivre en planches et bandes pour la toiture.

Profilés en *Dorna*, *Belargent* et *Metalor*.

Matériel pour le soudage, *Sildo*, *Alpha*, *Iva*.

Tubes cuivre pour conduites d'eau.

## ARCHITECTES

Jeune technicien, de 19 ans, ayant passé deux ans au Technicum de Bienne, et devant faire un stage pratique de trois ans dans bureau d'architecte avant de passer les examens de diplôme, cherche place de stagiaire non rétribué, pour le printemps. Peut se présenter avec ses dessins. Prière d'écrire sous chiffre Y. 2473 L., à Publicitas, Lausanne.

## Temple de Clarens

Un concours d'idées est ouvert entre architectes du district de Vevey pour l'érection d'un temple à Clarens.

Pour tous renseignements et plan de situation, s'adresser à M. le pasteur GARDIOL, à Clarens, à partir du 1<sup>er</sup> février 1936.

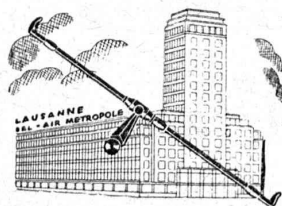
## INDISPENSABLE

Si vous tenez à étendre votre publicité,  
si vous avez une nouveauté à lancer,  
Si vous avez une spécialité à faire connaître,

**Le Catalogue des journaux  
et revues suisses**

vous est indispensable,  
demandez-le gratuitement.

ANNONCES-SUISSES S. A., rue Centrale 8, LAUSANNE



**L'Espagnolette !** la fermeture idéale pour  
**Nos pièces d'appui en fer !** fenêtres et portes de balcon.  
**Nos fermettes de jalousies !** comblent l'étanchéité  
des fenêtres.  
de première  
qualité.

L'exécution impeccable et les prix réduits de nos spécialités  
contentent partout.

**U. SCHAEERER Fils, Muensingen**

FABRIQUE DE FERMETTES

Tél. 81.037

(Berne)

